

# 住民基本台帳の閲覧状況を公表します



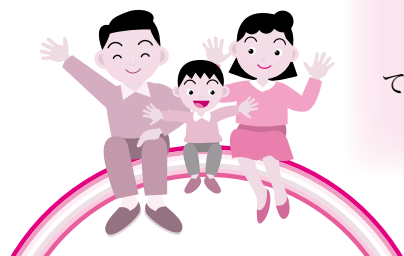
平成20年4月1日から平成21年3月31日における住民基本台帳の一部の写しの閲覧状況について、下記のとおり公表します。  
(犯罪検査等のための請求に係るものを除く)



閲覧年月日	申請者	使用目的(委託者)	閲覧地区
H20.4.25	社団法人中央調査社 会長 若林 清造	生涯学習に関する世論調査(内閣府大臣官房政府広報室)	泉(16件)
H20.9.3	株式会社日経リサーチ 代表取締役社長 園本 雄司	生活意識に関するアンケート調査(日本銀行情報サービス局)	富岡、鷲子(15件)
H20.10.1	社団法人新情報センター 事務局長 平谷 伸次	日本人の国民性調査 (大学共同利用機関法人情報・システム研究機構統計数理研究所)	鷲子(16件)
H20.11.14	社団法人中央調査社 会長 中田 正博	家庭用塩の消費実態に関する調査(財団法人 塩事業センター)	泉(24件)
H20.12.19	株式会社ビデオリサーチ 代表取締役社長 木村 武彦	全国たばこ喫煙者率調査(日本たばこ産業株式会社)	氷之沢(20件)
H20.12.19	社団法人新情報センター 事務局長 平谷 伸次	自衛隊・防衛問題に関する世論調査 (内閣府大臣官房政府広報室)	北塩子(16件)
H21.1.24	(株)日本リサーチセンター 代表取締役社長 鈴木 稲博	生活意識に関するアンケート調査(日本銀行情報サービス局)	北町、北富田、 国長(15件)
H21.2.10	社団法人中央調査社 会長 中田 正博	放送についての意識調査(野村総合研究所)	泉(14件)



市では、ふるさと応援寄付制度を実施しています。  
これは、お寄せいただいた寄付金を市が実施する事業の財源とし、常陸大宮市を愛する皆さんの思いを市政に反映させ、より多くの方々の参画によるふるさとづくりを推進していくことを目的とする制度です。  
平成20年度にお寄せいただいた寄付の内容は次のとおりです。



お寄せいただいた寄付金は、魅力あるまちづくりのため、大切に使用させていただきます。  
ご支援ありがとうございました。

平成21年3月31日現在

氏名	住所	寄付金額	寄付金の用途
匿名の方		10,000円	その他の事業
西野由希子 様	水戸市	10,000円	未来を担う人づくり支援、自然環境保全支援、地場産業支援、 芸術文化・スポーツ振興支援、その他の事業
大平 正子 様	東京都中野区	100,000円	指定なし