



核家族化が進み、地域のつながりが薄れる現代の地域社会の中で、子育ての不安や悩みを抱えた親が増えてきています。

そんなお母さんお父さんが楽しく子育てできるように、今月号では、市で子育てを支援するために行っているさまざまな取り組みをご紹介します。

### 子育て広場の1日

- 10:00 始まり  
自由遊び
- 11:30 指遊び・体操・読み聞かせ  
など
- 12:00 昼食  
自由遊び
- 15:00 終了  
(夏季は16:00)

子育て広場ってどんなひろば？

子育て広場が総合保健福祉センター「かがやき」にオープンして1周年を迎え、多くの皆さんが利用しています。

子育て広場では、好きな時間に来て、子ども同士、親同士が自由に遊び、好きにおしゃべりし、互いに交流することができます。保育士も常時いるので、子育てについて悩んでいることや不安なことなど、気軽に相談でき、育児、子育ての情報なども提供してくれます。

料金は無料で、毎週火、水、木曜日の午前10時から午後3時（4月～9月は午後4時）まで、市内在住、または里帰り中で保育園や



▲ミニ運動会の様子

幼稚園に通っていない3歳未満の乳幼児とのお母さんお父さんが利用することができます。昨年の10月27日には、父親を対象としたミニ運動会が「かがやき」2階集会室で行われ、13組のご家族が参加しました。



初めての方には、どんなところなのか不安もありますね。  
 今回は、子育て広場での様子や働いている保育士の方の取り組み、利用しているお母さんたちに、子育て広場について聞いてきました。

## 子育て広場へ 行ってきました



「子育て広場」は、畳敷きで清潔なおもちゃがたくさんあるので、子どもは大喜び。私も保育士さんや同じ乳幼児のお母さんたちと他の人には分からない悩みや愚痴をおしゃべりしてストレス解消しています。母子共にリフレッシュできる広場に感謝しています。



本間 貴子さん  
さくらちゃん(1歳)

保育士さんに子育ての悩みを気軽に相談でき、適切なアドバイスを受けることができます。また、利用しているママ同士で会話ができて気分転換が図れるのも魅力です。子どもたちは、優しい保育士さんの工作や手遊びの時間を楽しみにしています。



久保田 あき子さん  
真叶くん(3歳)／侑奈ちゃん(1歳)

## 保育士さんに聞きました



▲金子陽子さん(左)と荒井由香さん(右)

平成18年9月にスタートした子育て広場。「ハロウィンパーティー」や「クリスマス会」などを実施し、今年度は、お母さん方による企画を取り入れ「よだれかけ作り」や「フォトフレーム作り」を行いました。子育てをしながら、なかなか手作りのものを作る時間がとれないお母さん。和気あいあいとした雰囲気の中で、世界に1つしかない温かい作品が出来上がりました。また、秋には、お父さんとのふれあい遊び「ミニ運動会」を行いました。普段子どもと接する時間が少ないお父さ

ん。お父さんとの楽しいひとときを過ごしました。来年度もお父さんとのふれあい遊びを企画しますので、ぜひご参加ください。

また子育て広場は、お母さん同士子育てについてゆっくり語り合い、交流できる場でもあります。お母さん方の話の中で「ごはんをあまり食べてくれない」「おむつがなかなかとれない」など、たくさんの方が同じような悩みを抱えていることに気がきます。子育ての悩みやストレスをずっとため込んでいると辛くなるものです。他のお母さんの話を聞くだけでも「私と一緒になんだ。悩んでいるのは私一人じゃないんだ」と思えて、少し気持ち楽になるのではないのでしょうか。

常陸大宮市に生まれてきた子どもたちが、健やかにいきいきと成長していけますように…。皆さんと安心して子育てができる環境を作っていきたいと思います。ぜひ、一度子育て広場に遊びに来てください。きっと、いい出会いが待っていますよ。私達も楽しみにしています。

# 子育てを応援してます！！

## 子育て支援センター

子育て中の家庭のお子さんの健やかな成長を願い、育児相談、講習会、講演会等の開催や、子育てサークルの育成など、子育て支援を行っています。

### ●地域子育て支援センター●

| 実施施設             | 住所                   | 電話番号                 |
|------------------|----------------------|----------------------|
| 山方保育所<br>(野上保育園) | 山方3360<br>(野上1271-1) | ☎57-4250<br>☎57-2808 |
| 美和保育所            | 高部2044               | ☎58-2649             |
| さくら保育園           | 上岩瀬382               | ☎53-4789             |
| 大宮聖愛保育園          | 上町367-7              | ☎52-0235             |
| 上小瀬保育園           | 上小瀬4672              | ☎56-2851             |
| 御前山保育園           | 野口1294               | ☎55-2606             |

\*詳しくは各支援センターまでお問い合わせください。



## 困ったときは地域の手！

### ファミリー・サポート・センター

住み慣れた地域で、安心とゆとりをもって暮らしていくためには、援助を受けたい方(利用会員)、援助のお手伝いをしたい方(援助会員)がネットワークをつくり、地域で支えあう会員組織です。

会員になりたい方は、ファミリー・サポート・センター(常陸大宮市社会福祉協議会内)に申し込んでください。

- 利用料 1時間あたり 500円
- 利用時間 午前8時30分～午後5時  
(ただし、援助会員が確保できれば、この限りではありません。)

### ■問い合わせ先■

ファミリー・サポートセンター(常陸大宮市社会福祉協議会内)

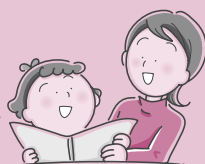
- 大宮本所 ☎53-1125 山方支所 ☎57-6826
- 美和支所 ☎58-3311 緒川支所 ☎56-2857
- 御前山支所 ☎55-2733

## 読み聞かせのすすめ

「読み聞かせ」は、本を通じた親子等のコミュニケーションです。親が本を読み、子どもが感じたことを口に出す。親はそれをきちんと聞いて、丁寧に子どもに返す。こうした楽しい経験は、豊かなことばと心を育てることにつながります。

まずは、絵本や童話を声に出して読んでみましょう。嫌がる子どもに無理な読み聞かせはいけません。読み聞かせは、楽しむもの。読み手自身も楽しんで。そのためには、自分でたくさんの絵本や童話を読んで、好きな本を見つけておくことも大切です。

子どもは耳から入った言葉を心でキャッチして、自分なりにお話の世界を脳裏に思い描くことで想像力や豊かな表現力が身についてきます。毎日は無理でも、週に2・3日あるいは、仕事がお休みの日などに続けて読んであげ、親子で感動を共有する時間を持ってください。



## 学童保育

放課後児童クラブ(学童保育)は、就労等により保護者が昼間家庭にいない小学校低学年児童に対して、適切な遊びや生活の場を提供するものです。

| 実施施設            | 住所         | 電話番号     |
|-----------------|------------|----------|
| 大宮西小学校学童保育      | 抽ヶ台町2906-8 | ☎52-1166 |
| 大場小学校学区学童保育     | 小野451      | ☎53-1923 |
| あげひばり(山方小学校)    | 山方3292     | ☎57-4152 |
| 大宮聖愛保育園放課後児童クラブ | 上町367-7    | ☎52-0235 |
| さくら保育園学童クラブ     | 上岩瀬382     | ☎53-4789 |
| ひまわり学童クラブ       | 石沢1237     | ☎52-1860 |
| あゆみ保育園学童クラブ     | 東野3179-1   | ☎52-0830 |
| 野上保育園学童クラブ      | 野上1271-1   | ☎57-2808 |
| 上小瀬学童クラブ        | 上小瀬4672    | ☎56-2851 |
| 御前山学童クラブ        | 野口1294     | ☎55-2606 |
| 風っこクラブ          | 野口1337     | ☎55-2099 |
| どんぐり学童クラブ       | 泉660       | ☎53-1711 |