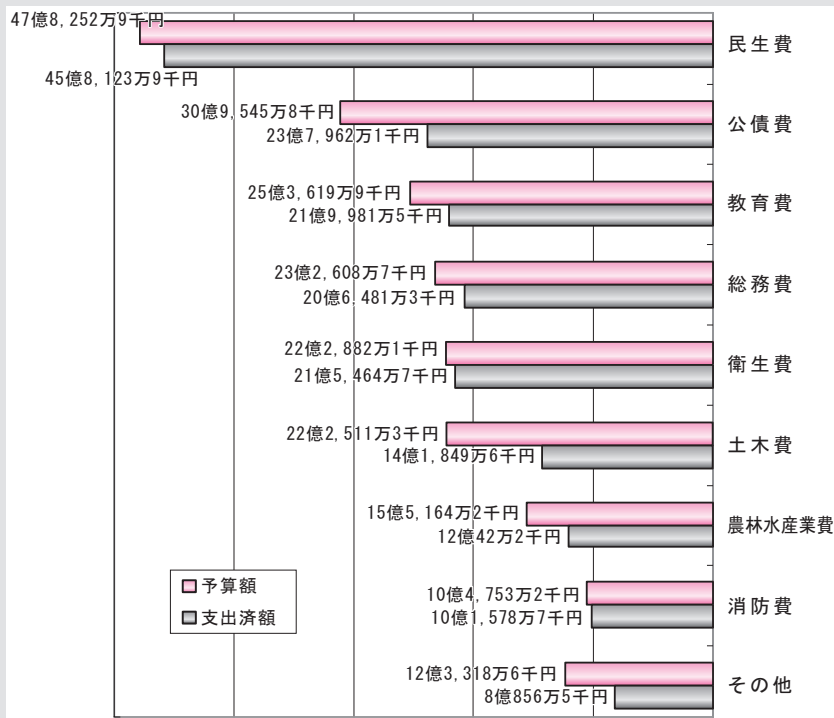


# 常陸大宮市の財政状況を

## お知らせします

市では、市民の皆さんに市の財政がどのように運営されているの  
 か知っていただくために年2回、財政状況を公表しています。今回  
 は、平成18年度下半期の状況をお伝えします。  
 一般会計当初予算では209億4千万円でしたが、その後、事業  
 の追加などにより7回の予算補正を行い、最終予算額は210億  
 2,656万7千円となっています。

### 歳出 支出済額 178億2,340万5千円（※）



支出額並びにH19年度への繰越額は含まれていません。

## 市債の状況

### 一般会計

科目	現在高	構成比
総務債	13億2,597万9千円	4.6%
民生債	1,058万4千円	0.04%
衛生債	13億1,621万9千円	4.6%
農林水産業債	9億5,799万5千円	3.3%
商工債	1億3,108万5千円	0.5%
土木債	36億4,003万9千円	12.6%
公営住宅債	21億9,648万6千円	7.6%
消防債	4億4,237万6千円	1.5%
教育債	21億6,542万7千円	7.5%
災害復旧債	6,214万4千円	0.2%
地域改善対策債	1,661万5千円	0.06%
合併特例債	43億3,536万9千円	15.1%
過疎対策事業債	55億6,863万3千円	19.3%
その他	66億3,715万7千円	23.1%
合計	288億610万8千円	100.0%

## 水道事業会計

（地方公営企業法第40条の2  
 第1項の規定に基づく公表）

### 業務の状況

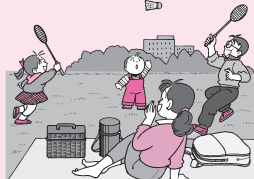
給水人口	26,564人
給水件数	9,871件
有収水量	2,921,860m <sup>3</sup> /年
一日最大給水量	11,078m <sup>3</sup>
一日平均給水量	9,744m <sup>3</sup>
有収率	82.2%

### 予算の執行状況

区分	予算額	収支額	収支率
収益	収入 6億7,516万6千円	6億8,239万6千円	101.1%
	支出 6億7,516万6千円	6億6,990万9千円	99.2%
資本	収入 1億900万8千円	1億2,462万6千円	114.3%
	支出 3億8,375万7千円	3億6,267万6千円	94.5%

※資本的支出額3億6,267万6千円に対して資本的収入額の不足額2億3,805万円は、過年度分損益勘定留保資金及び当年度分消費税資本的収支調整額で補てんしました。

衛生費 46,092円      農林水産業費 32,088円      その他 47,165円



※平成19年3月31日現在の住民基本台帳人口48,356人で算出しています。

### 特別会計

国保診療施設勘定	1,830万円	100.0%
公共下水道事業債	28億3,972万4千円	100.0%
農業集落排水事業債	32億6,673万1千円	100.0%
戸別浄化槽整備事業債	1億8,327万4千円	100.0%
上下水道事業債	19億9,322万7千円	100.0%
簡易水道事業債	30億7,092万7千円	100.0%
宅地造成事業債	1億8,350万円	100.0%
温泉事業債	3億6,379万円	100.0%

※現在高には平成18年度借入額を含みます。

問い合わせ先

財政課 ☎52-1111 内線375・376

✉zaisei@city.hitachiomiya.lg.jp

常陸大宮市告示第31号

地方自治法第243条の3第1項に基づく常陸大宮市財政事情書の作成及び公表に関する条例(昭和42年大宮町条例第26号)の定めるところにより常陸大宮市財政事情書を公表する。

平成19年5月31日

常陸大宮市長 矢数 浩

主な財産の現在高

公共施設敷地

3,751,149.9㎡



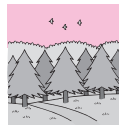
宅地

164,538.93㎡



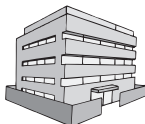
山林、原野等

7,044,953.03㎡



建物

272,472.44㎡



基金及び出資金

74億5,402万4千円

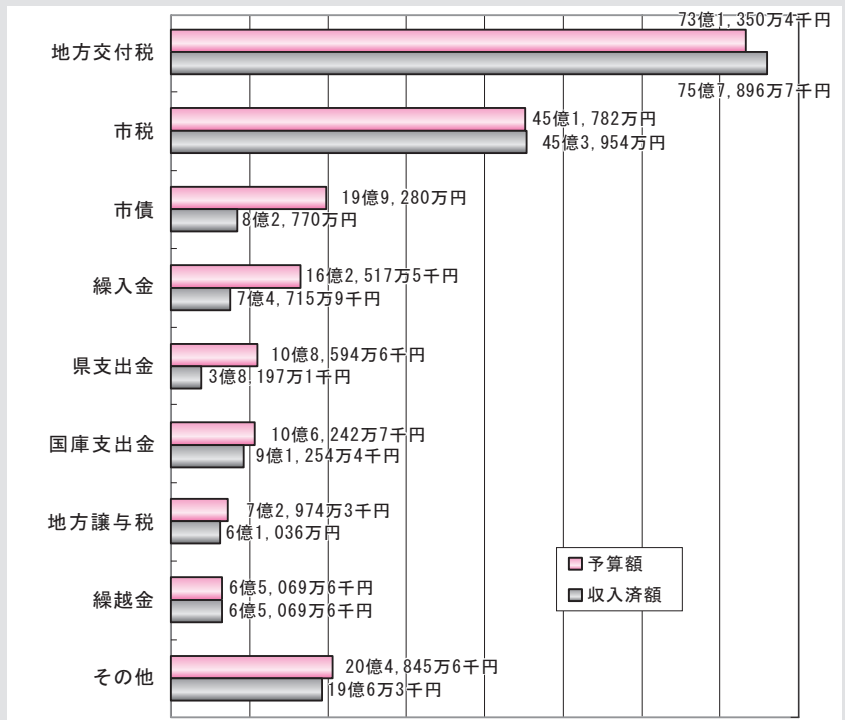


車 326台



一般会計 予算現額 210億2,656万7千円

歳入 収入済額 181億4,900万円(※)



※収入済額及び支出済額には、出納整理期間(H19.4.1~H19.5.31)における収入額及び

特別会計

特別会計区分	予算額	収入済額	支出済額
国民健康事業勘定	47億211万2千円	41億2,061万円	41億4,738万3千円
保険 診療施設勘定	2億1,953万7千円	2億859万円	1億9,980万8千円
老人保健	50億2,578万3千円	48億1,928万7千円	45億8,972万6千円
公共下水道事業	7億4,990万円	4億8,051万1千円	4億776万5千円
公営墓地	1,110万円	2,941万4千円	885万9千円
農業集落排水事業	11億1,301万8千円	6億2,191万8千円	5億8,598万6千円
介護保険	29億4,999万円	29億2,181万6千円	26億8,196万1千円
簡易水道事業	9億3,896万7千円	7億1,696万4千円	7億2,771万9千円
宅地造成事業	5,362万4千円	1,976万円	3,346万2千円
戸別浄化槽整備事業	1億1,630万円	6,046万7千円	8,673万5千円
那珂地方公平委員会	40万円	48万6千円	8万8千円
温泉事業	1億8,595万円	1億8,581万2千円	1億7,028万1千円

○一般会計予算において 一人当りに使われた額 434,829円

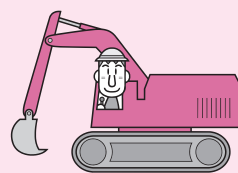
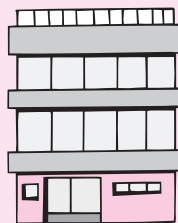
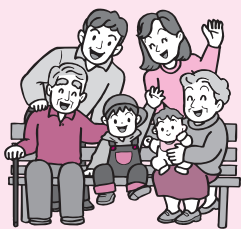
民生費 98,903円

教育費 52,449円

公債費 64,014円

土木費 46,015円

総務費 48,103円



○市税総額において 一人当たりが納めた額 93,428円