

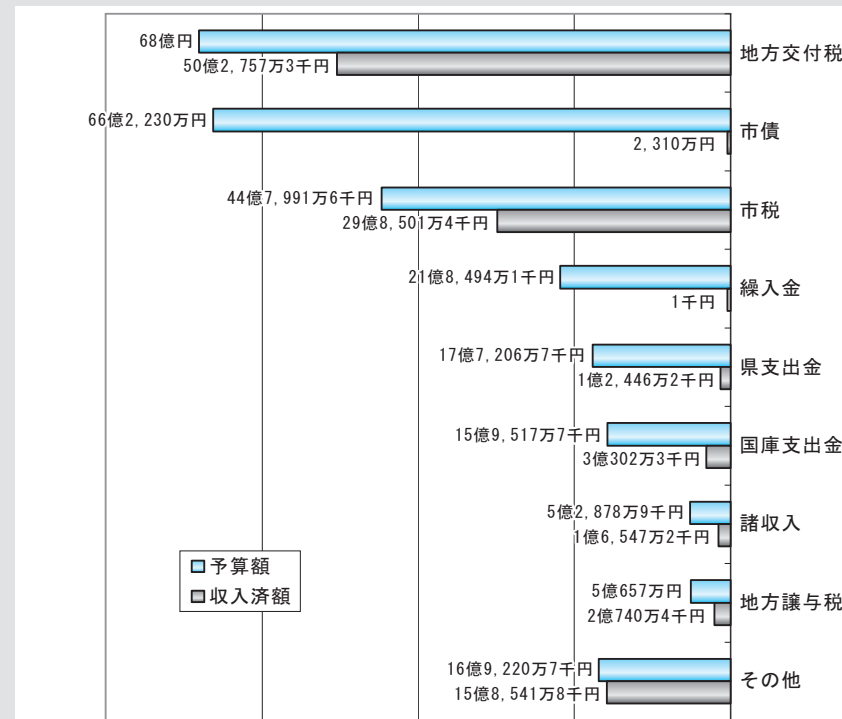
常陸大宮市の財政状況を お知らせします

市では、市民の皆さんに市の財政がどのように運営されているのか知っていただくために年2回、財政状況を公表しています。今回は、平成17年度上半期の状況をお知らせします。

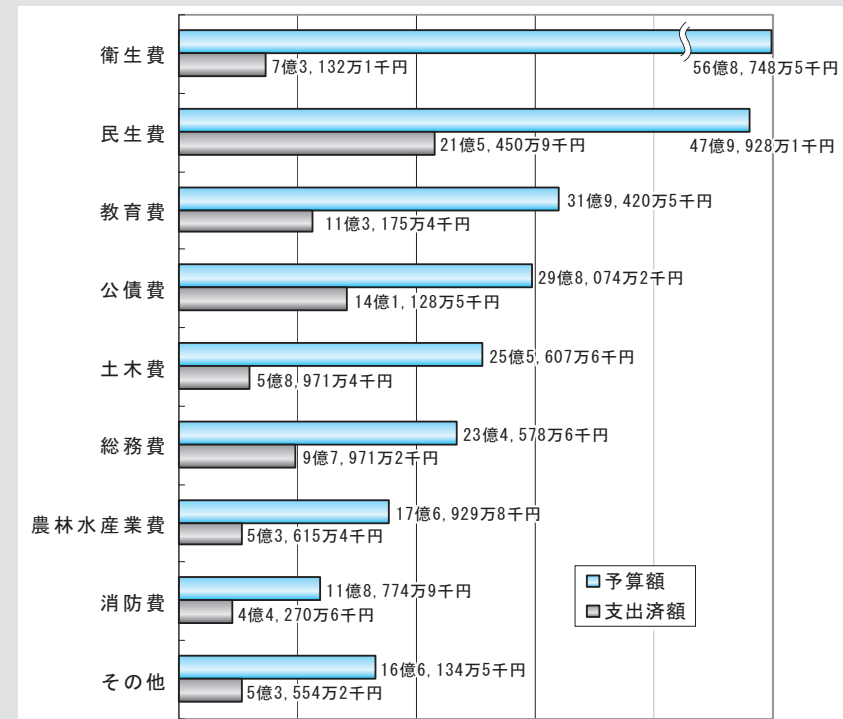
一般会計当初予算では25億5千万円でしたが、その後大宮地方広域組合が解散したため、おみやや広域聖苑及び家和楽青少年の家等の予算を修正予算として計上したほか、事業の追加などで5回の予算修正を行い、9月30日現在の予算額は26億1億8、196万7千円となっています。

一般会計 予算現額 261億8,196万7千円

歳入 収入済額 104億2,146万7千円



歳出 支出済額 85億1,269万7千円



お問い合わせ
財政課 内線375・376
✉zaisei@city.hitachiomiya.lg.jp

常陸大宮市告示第54号
地方自治法第243条の3第1項に基づく常陸大宮市財政事情書の作成及び公表に関する条例（昭和42年大宮町条例第26号）の定めるところにより常陸大宮市財政事情書を公表する。

平成17年11月30日
常陸大宮市長 矢数 浩

主な財産の現在高

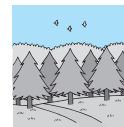
公共施設敷地
3,839,013.73㎡



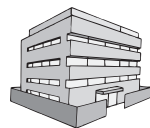
宅地
90,599.86㎡



山林、原野等
7,090,816.28㎡



建物
254,240.90㎡



基金及び出資金
83億1,374万4千円



車 442台



特別会計

特別会計区分	予算額	収入済額	支出済額
国民健康保険	46億4,279万9千円	18億4,796万9千円	19億2,368万2千円
老人保健	49億6,028万5千円	23億1,688万3千円	21億2,397万7千円
公共下水道事業	6億7,275万円	2億3,135万6千円	2億3,623万6千円
公営墓地	1,612万6千円	2,964万3千円	280万2千円
農業集落排水事業	14億5,605万円	3億3,356万9千円	2億3,996万2千円
介護保険	25億6,455万2千円	12億6,011万9千円	11億2,608万9千円
簡易水道事業	8億5,572万9千円	2億1,652万2千円	2億4,744万3千円
宅地造成事業	2億4,837万6千円	1,939万8千円	1,601万2千円
戸別浄化槽整備事業	2億3,700万円	4,263万1千円	1,925万1千円
那珂地方公平委員会	39万円	55万円	2万7千円
温泉事業	4億4,520万円	1億8,110万6千円	1億6,763万2千円

水道事業会計

〔地方公営企業法第40条の2〕
第1項の規定に基づく公表

業務の状況

給水人口	26,757人
給水件数	9,562件
有収水量	1,518,166㎡/年
一日最大給水量	12,806㎡
一日平均給水量	9,998㎡
有収率	83.2%

予算の執行状況

区分	予算額	収支額	収支率	
収益	収入	6億6,507万2千円	3億3,543万6千円	50.4%
	支出	6億6,507万2千円	1億6,734万1千円	25.2%
資本	収入	1億4,952万円	2,743万6千円	18.3%
	支出	4億4,574万円	7,378万9千円	16.6%

※資本的支出額4億4,574万円に対して資本的収入額の不足額2億9,622万円は、過年度分及び当年度分損益勘定留保資金、当年度分消費税及び地方消費税資本的収支調整額で補てんしました。

市債の状況

一般会計

科目	現在高	構成比
総務債	14億9,813万2千円	5.7%
民生債	1,213万9千円	0.0%
衛生債	14億7,884万円	5.7%
農林水産業債	10億3,031万4千円	4.0%
商工債	1億9,316万5千円	0.8%
土木債	41億9,333万6千円	16.1%
公営住宅債	23億293万5千円	8.8%
消防債	6億511万1千円	2.3%
教育債	25億7,483万1千円	9.9%
災害復旧債	8,237万4千円	0.3%
地域改善対策債	2,247万9千円	0.1%
合併特例債	6億8,370万円	2.6%
過疎対策事業債	61億5,528万3千円	23.6%
その他	52億2,838万1千円	20.1%
合計	260億5,642万円	100.0%

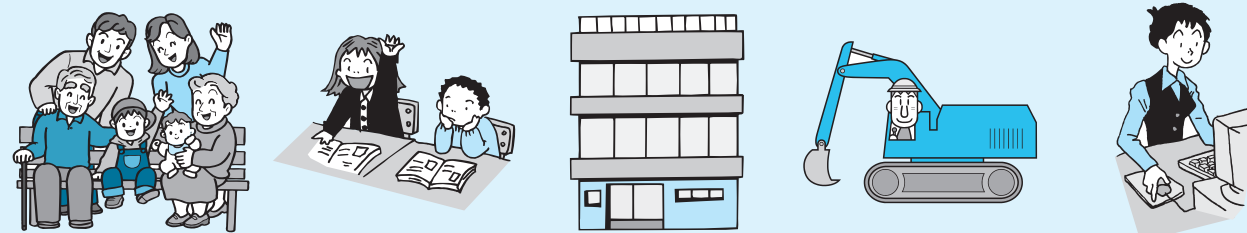
特別会計

国保診療施設勘定	1,824万9千円	100.0%
下水道事業債	62億4,981万7千円	100.0%
上水道事業債	21億1,520万8千円	100.0%
簡易水道事業債	30億5,398万円	100.0%
宅地造成事業債	1億5,199万8千円	100.0%
温泉事業債	5億2,888万3千円	100.0%

※現在高には平成17年度借入額を含みます。

○一般会計予算において 一人あたりに使われる額 533,748円

民生費 97,839円 教育費 65,117円 公債費 60,766円 土木費 52,108円 総務費 47,821円



○市税総額において 一人当たりが納める額 91,328円

衛生費 115,946円 農林水産業費 36,069円 その他 58,082円



※平成17年9月30日現在の住民基本台帳人口49,053人で算出しています。