



# お知らせ版

No.261

2013(平成25年)

9/10

発行/常陸大宮市  
編集/秘書広聴課  
☎0295-52-1111

〒319-2292 常陸大宮市中富町 3135-6  
ホームページ <http://www.city.hitachiomiya.lg.jp/>  
メールアドレス email@city.hitachiomiya.lg.jp

## お知らせ

- P2 ○マタニティ教室のお知らせ
- P2 ○9月は「茨城県認知症を知る月間」です
- P2 ○難病患者福祉見舞金について
- P2 ○市税等の土・日曜日の支払い、納税相談を受け付けます
- P3 ○新婚家庭家賃助成金について
- P3 ○平成25年住宅・土地統計調査にご協力をお願いします
- P3 ○9/24~30は、結核予防週間です
- P4-5 ○<美和・緒川地域>住民健診のお知らせ
- P5 ○<大宮地域>水道の漏水(水もれ)修理は漏水当番業者へ
- P6 ○常陸大宮市産農畜産物放射性物質測定結果について
- P7 ○平成25年秋の全国交通安全運動
- P7 ○平成26年版茨城県民手帳の購入について
- P8 ○元気いばらき就職面接会(鹿嶋会場)開催
- P17 ○歴史民俗資料館 大宮館臨時休館のお知らせ
- P19 ○図書情報館からのお知らせ(文学散歩参加者募集)
- P20 ○けんこうカレンダー【10月】
- P20 ○休日・祝日の当番医(9/15~10/14)

## 募 集

- P8 ○茨城キリスト教大学看護学部地域特定推薦入学志願者募集
- P8 ○<山方地域>一切経山軽登山参加者募集
- P9 ○美和地域健康づくり歩く会参加者募集
- P9 ○「はだしde歩こう かけっこしよう!」参加者募集
- P10-11 ○NHK水戸放送局「冬のおくりもの」朗読作品募集
- P12 ○第2回ワンコインタイムトライアル参加者募集
- P12 ○常陸大宮市シルバー人材センター就業者募集
- P12 ○「第28回ピジョン赤ちゃん誕生記念育樹キャンペーン」参加者募集
- P13 ○平成25年度JICAボランティア秋募集
- P13 ○県立水戸産業技術専門学院平成26年度推薦入学選考試験

## 相 談

- P13 ○全国一斉「子どもの人権110番」強化週間
- P13 ○行政書士会電話無料相談会
- P13 ○不動産鑑定士による不動産無料相談会
- P14 ○「法の日」司法書士法律相談
- P14 ○全国一斉法務局休日相談所開設
- P14 ○調停相談会開催
- P14 ○高齢者・障がい者のための成年後見相談会
- P14 ○困りごとなんでも無料相談会(調停相談会)
- P14 ○「まちの保健室」
- P18 ○各種無料相談【10月】

## イベント

- P15 ○後縦(黄色)靭帯骨化症講演会
- P15 ○平成25年度生涯学習講演会「文字の力 言葉の力 生きる力」
- P15 ○たにぞう ファミリーコンサート
- P16-17 ○西塩子の回り舞台

## 市の主な施設

常陸大宮市役所(本庁)	52-1111
山方総合支所	57-2121
美和総合支所	58-2111
緒川総合支所	56-2111
御前山総合支所	55-2111
総合保健福祉センター(かがやき)	54-7121
緒川保健センター	56-5110
水道課	52-0427
下水道課	53-7250
教育委員会山方事務所	57-2903
教育委員会美和事務所	58-2142
教育委員会緒川事務所	56-5111
教育委員会御前山事務所	55-2116
教育支援センター(あゆみの広場)	54-2026
消防本部・東消防署	54-0119
西消防署	56-2119
大宮公民館	52-0673
山方公民館	57-2903
御前山市民センター	55-2116
文化センター・ロゼホール	53-7200
図書情報館	53-7300
緒川総合センター	56-5111
山方農林漁家高齢者センター	57-3963
美和工芸ふれあいセンター	58-2142
御前山保健福祉センター	55-2733
西部総合公園体育館	52-5223
歴史民俗資料館大宮館	52-1450
歴史民俗資料館山方館	57-2616
おおみや広域聖苑	54-0202

## 節電にご協力ください!

みんなで  
節電に取り組みましょう。



## お知らせ

### マタニティ教室のお知らせ

日	時	内 容
10/23 (水)	9:30~11:30 (受付9:10~9:20)	・母親の生活リズムの大切さ ・胎児を育てる食生活

- 場 所 総合保健福祉センター（かがやき）
- 対 象 者 平成26年2月・3月に出産予定の方
- 持 ち 物 親子（母子）手帳
- 申込方法 10月16日(水)までに電話でお申し込みください。

**申込・問** かがやき 健康推進課健康推進G  
☎54-7121 FAX 54-7123

### 9月は「茨城県認知症を知る月間」です

茨城県では、平成18年度から毎年9月を「茨城県認知症を知る月間」として、認知症に対する正しい理解の普及・啓発に関する各種広報活動や認知症サポーター養成講座等を実施することにより、誰もが認知症について理解し、認知症高齢者及びその介護家族が安心して暮らすことができる地域づくりを進めています。

まずは、皆さんが認知症について正しく理解することが大切です。

市においても、認知症サポーター養成講座を開催し、認知症の人と接するときの心構えや適切な対応を学び、認知症の人や家族を支えていこうという取り組みをしています。認知症サポーター養成講座等、詳細についてはお問い合わせください。

**問** 本庁 介護高齢課介護・高齢者福祉G  
☎52-1111 内線172 FAX 53-5811  
✉ kaikou@city.hitachiomiya.lg.jp

### 難病患者福祉見舞金について

一般特定疾患医療受給者の方に難病患者福祉見舞金を支給します。

- 対 象 者 一般特定疾患医療受給者証所持者で市内に住所を有する方（生活保護法による扶助者は除く）
- 手 当 額 年額20,000円
- 申請期限 12月20日(金)
- 申請場所 健康推進課（総合保健福祉センター（かがやき）内）または各総合支所市民福祉課
- 持 参 物 ・一般特定疾患医療受給者証（平成25年10月1日から有効のもの）  
・印鑑 ・振込先口座番号（通帳）

※昨年度受給した方で、振込先口座等に変更がない場合は、受給者証のみ持参してください。

**問** かがやき 健康推進課健康推進G ☎54-7121  
山支 市民福祉課福祉健康G ☎57-2121(代表)  
美支 市民福祉課福祉健康G ☎58-2111(代表)  
緒支 市民福祉課福祉健康G ☎56-2111(代表)  
御支 市民福祉課福祉健康G ☎55-2111(代表)

### 市税等の土・日曜日の支払い、納税相談を受け付けます

下記のとおり本庁税務徴収課において休日窓口を開設します。市税等の支払いや納税相談が平日に困難な方は、ぜひこの機会をご利用ください。

なお、納税相談については、2日間の限られた時間ですので、できるだけ事前に電話でご予約のうえ来庁ください。

- 日 時 9月28日(土)・29日(日)  
9:00～正午及び13:00～16:00

○場 所 市役所本庁2階税務徴収課  
**問** 本庁 税務徴収課徴収推進室  
☎52-1111 内線236・237・240  
(直通☎55-8084)

## 新婚家庭家賃助成金について

市では、少子化・人口減少の対策として若年層への定住を促進するため、市内の民間賃貸住宅に入居する新婚家庭を対象に、家賃の一部を予算の範囲内において家賃助成金として交付します。

- 交付対象者（すべての要件を満たす方）
  - ①家賃助成金の交付申請をする日前3年以内に婚姻届を提出している方
  - ※新郎新婦のいずれか一方または双方が再婚であっても要件を満たす場合は対象となります。
  - ②平成25年4月1日以降、新たに市内の民間賃貸住宅の賃貸借契約を締結し、現に居住し、かつ住民登録を行っている方
  - ※市営住宅等の公的賃貸住宅、社宅、官舎、寮等の給与住宅、夫婦いずれかの親が所有する住宅及び賃貸住宅は対象となりません。
  - ③夫婦いずれもが申請時に40歳未満である方
  - ④申請者及び同居者全員の前年の合計年間総収入金額が700万円以下、または総所得金額が510万円以下である方
  - ⑤家賃が月額5万円以上である方
  - ※共益費、管理費及び駐車場等を除く。
  - ⑥他の公的制度（生活保護等）により家賃補助を受けていない方
  - ⑦申請者及び同居者全員が市税等を滞納していない方
  - ⑧家賃を滞納していない方
  - ⑨この要綱に基づく助成を受けたことがない方
- 助成金額 月額1万円を年1回交付
- ※家賃から住宅手当を控除した実質家賃負担額が1万円未満の場合はその金額。
- 助成期間 申請のあった翌月から最長36カ月
- 助成金の申請
  - ①家賃助成金交付申請書
  - ②住民票（世帯全員の記載のあるもの）
  - ③戸籍謄本等
  - ④申請者及び同居者全員の市税等の滞納がないことを証する書類
  - ⑤申請者及び同居者全員の課税証明書または非課税証明書
  - ⑥民間賃貸住宅の賃貸借契約書の写し
  - ⑦住宅手当支給証明書
  - ⑧その他市長が必要と認める書類
- ※家賃助成金の交付申請書は本庁都市建設課に用意してあります。
- 受付期限 平成26年2月28日（金）
- ※土・日曜日、祝日を除く。

**問 本庁 都市建設課都市整備G**

☎ 52-1111 内線253 FAX 53-5415

## 平成25年住宅・土地統計調査にご協力をお願いします



「住まいから 描く日本の 未来地図」

10月1日を基準日として、平成25年住宅・土地統計調査が実施されます。この調査は、住宅及び住宅以外で人が居住する建物並びにこれらに居住している世帯に関する実態を調査し、その現状と推移を全国及び地域別に明らかにすることにより、住生活関連諸施策の基礎資料を得ることを目的としています。昭和23年以来5年ごとに実施され、今回は14回目にあたります。

今回の調査では、東日本大震災による住居の被災の実態を捉えるため、住宅移動・住宅工事等の実態把握を目的とする調査項目が加えられているほか、耐震性・防火性・省エネルギー性、バリアフリーなどの住宅性能の把握も行います。

調査手順としては、まず、茨城県知事発行の調査員証、立入検査証を携行した調査員が、調査対象地区の全戸に「調査のお知らせ」を配布(9月上旬)します。その後、調査対象世帯を抽出のうえ、調査票を配布(9月23日以降)して回答をいただきます。

今回の調査は、調査票による提出に加え、インターネットでも回答することができます。東日本大震災後、最初の住まいに関する調査となりますので、ご協力をお願いします。

**【住宅・土地統計調査コールセンター】**

電話番号 ☎0570-08-5656

受付期間 10月27日(日)まで(土・日曜日、祝日を含む)

受付時間 8:00～21:00

※IP電話、PHSの場合は ☎03-6800-2013

**問 本庁 総務課情報・統計G ☎52-1111 内線319**

## 9/24～30は、結核予防週間です

結核は、克服された過去の病気と思われがちですが、茨城県では約450人、全国で約2万3千人の方が新たな結核患者として医療機関により届出がされています。

結核は、人から人へうつる病気ですが、早期に発見して治療すれば人にうつす可能性も少なくなり、治療も短期間で済みます。

職場・学校などの定期健康診断や65歳以上の方は市町村の住民健診で結核検診を必ず受けましょう。

また、せきや発熱が2週間以上続くなどの症状や、食欲の低下、体重減少などが見られたときは早めに医療機関を受診しましょう。

**問 常陸大宮保健所保健指導課 ☎55-8424**

## <美和・緒川地域の皆さんへ>

# 住民健診のお知らせ

### ◎受付票等の配布について

国民健康保険に加入している40～74歳の方及び市のがん検診等を昨年受診した方には、健康づくり推進員をとおして、健診のお知らせ（住民健診受付票等）が配布されます。受付票の届かない方で健診を希望する方は、下記までお問い合わせください。

### ◎持ち物について

配布された「住民健診受付票」の持ち物欄をご覧ください。必ずご持参ください。  
※今回掲載されていない地区の健診日程は、健康カレンダーに掲載しています。詳細については、順次お知らせ版に掲載していきます。不明な点はお問い合わせください。

#### 39歳以下の方

健診を希望する方は、生活習慣病予防健診を受診できます。

#### 40～74歳で国民健康保険に加入している方

健診を受診する際は、「特定健診受診券（みどり色）」「住民健診受付票」「健康保険証」を必ずご持参ください。

#### 40～74歳で国民健康保険以外の医療保険に加入している方

市の住民健診において特定健診を希望する方は、加入している医療保険者に確認のうえ、受診券と健康保険証を持参し、次の日程で受診してください。  
(受診券・健康保険証がない場合は、健診を受けることができませんので、ご注意ください)

#### 75歳以上または後期高齢者医療に加入している方

昨年度高齢者健診を受診された方には、高齢者健診受診券を発行しています。昨年度受診されていない方も集団健診（住民健診）を受診できますので、当日もしくは事前にお申し込みください。  
高齢者健診を受診される方は、必ず「後期高齢者医療被保険者証」をご持参ください。  
なお、生活習慣病で治療中の方は、医療機関でご相談ください。

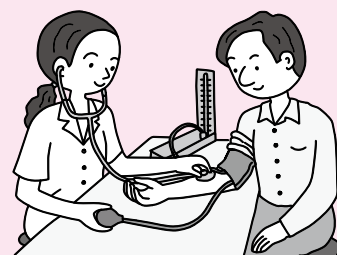
### <美和地域>

#### ○日 程

月 日	受付時間	対象地区	場 所
10/3(木)	8:30～10:30	高部・小田野・鷺子	美和工芸ふれあいセンター
10/7(月)	8:30～10:30	氷之沢・下檜沢・上檜沢	美和総合福祉センター

#### ○健診項目及び一部負担金

健診項目	個人負担金
特定健診 (40～74歳で国民健康保険に加入している方)	1,000円
生活習慣病予防健診 (39歳以下の方)	1,000円
高齢者健診 (75歳以上の方)	無 料
肺がん・結核検診	無 料
大腸がん検診	500円
前立腺がん検診	500円
肝炎ウイルス検診	500円



申込・問 美支 市民福祉課福祉健康G ☎58-2111(代表)

< 緒川地域 >

○検診項目 特定健診、生活習慣病予防健診、高齢者健診、肺がん・結核検診、大腸がん検診、前立腺がん検診、肝炎ウイルス検診

※12月7日(土)の追加健診では、胃がん検診・腹部超音波検診も実施します。詳細は、後日お知らせします。

月日	受付時間	対象地区	場所
10/3 (木)	8:00～ 8:45	下小瀬・小玉	那賀集落農事 集会所
	9:00～ 9:45	那賀	
	9:45～10:00	上記地区外の方及び上記時間に都合のつかない方	
10/4 (金)	8:00～ 8:45	入本郷・千田	吉丸コミュニティ センター
	9:00～ 9:45	国長・吉丸	
	9:45～10:00	上記地区外の方及び上記時間に都合のつかない方	
10/8 (火)	8:00～ 8:45	小瀬沢・松之草	緒川保健センター
	9:00～ 9:45	下郷・川西	
	9:45～10:30	上記地区外の方及び上記時間に都合のつかない方	

**申込・問** 緒支 市民福祉課福祉健康G ☎56-2111(代表)

**大宮地域の皆さんへ 水道の漏水(水もれ)修理は漏水当番業者へ**

宅地内で水道管が破損、漏水した場合の修理は、使用者負担において市の指定業者に依頼することになっています。漏水修理当番は次のとおりです。

また、市の指定工事店であれば使用者の取引工事店に依頼しても結構です。

事業者名	10月	11月	12月	1月	2月	3月
(有)中橋電気社 ☎52-3243	1・7・13・19・25・31	6・12・18・24・30	6・12・18・24・30	5・11・17・23・29	4・10・16・22・28	6・12・18・24・30
(有)県北設備工業 ☎52-1555	2・8・14・20・26	1・7・13・19・25	1・7・13・19・25・31	6・12・18・24・30	5・11・17・23	1・7・13・19・25・31
ウスイ設備工業(株) ☎53-3535	3・9・15・21・27	2・8・14・20・26	2・8・14・20・26	1・7・13・19・25・31	6・12・18・24	2・8・14・20・26
(株)神永工務店 ☎52-1700	4・10・16・22・28	3・9・15・21・27	3・9・15・21・27	2・8・14・20・26	1・7・13・19・25	3・9・15・21・27
(有)茨城水巧社 ☎52-3349	5・11・17・23・29	4・10・16・22・28	4・10・16・22・28	3・9・15・21・27	2・8・14・20・26	4・10・16・22・28
(有)横山設備工業 ☎53-4252	6・12・18・24・30	5・11・17・23・29	5・11・17・23・29	4・10・16・22・28	3・9・15・21・27	5・11・17・23・29

**問** 水道課業務第一G ☎52-0427 FAX 52-0331

<記号の見方>

**問**: 問い合わせ **申込**: 申し込み先 **本庁**: 常陸大宮市役所 **山支**: 山方総合支所 **美支**: 美和総合支所 **緒支**: 緒川総合支所  
**御支**: 御前山総合支所 **教委**: 市教育委員会 **教山**: 山方事務所 **教美**: 美和事務所 **教緒**: 緒川事務所 **教御**: 御前山事務所  
**かがやき**: 総合保健福祉センター(かがやき) **社協**: 社会福祉協議会 **G**: グループ

## 常陸大宮市産農畜産物放射性物質測定結果について

市内で生産または採取された農畜産物などを対象に実施しました、放射性物質検査の結果をお知らせします。検査している農畜産物は自家消費用であり、出荷・流通しているものではありません。

【検査条件】使用機器：日立アロカメディカル株式会社製 CAN-OSP-NAI（簡易検査機器）

ATOMTEX社製 AT1320（簡易検査機器）

検査法：NaI(Tl)シンチレーションスペクトロメータ

計測時間：30分間 検査期間：7月16日～7月31日

検査品目	採取場所	検出値 (Bq/kg)		基準値
		セシウム 134	セシウム 137	
馬鈴薯	若林	検出せず	検出せず	☆
きゅうり	西塩子・門井	検出せず	検出せず	
なす	小野・高部	検出せず	検出せず	
カボチャ	小野	検出せず	検出せず	
スイカ	若林・三美	検出せず	検出せず	
ゴーヤ	那賀・八田	検出せず	検出せず	
みょうが	下檜沢・根本・鷹巣	検出せず	検出せず	
オクラ	野口平・上大賀	検出せず	検出せず	
モロヘイヤ	上大賀	検出せず	検出せず	
にんじん	八田	検出せず	検出せず	
トマト	門井	検出せず	検出せず	
うり	姥賀町・上大賀	検出せず	検出せず	
しそ	東野	検出せず	検出せず	
枝豆	姥賀町・岩崎	検出せず	検出せず	
イチジク	下檜沢	検出せず	検出せず	
梅干し	野口平	検出せず	検出せず	
チチタケ	諸沢	13	検出せず	
	千田	19	61	
	鷲子	48	107	
	上伊勢畑	154	332	

【基準値等】 ☆セシウム134,137：100Bq/kg

※「検出せず」とは、放射性セシウムが存在しないか、検出限界値未満のことです。

本検査は簡易検査であり、安全を保証するものではありません。

○放射性物質検査日

大宮地域：月～金曜日 山方地域：月～金曜日 美和地域：月曜日 緒川地域：火曜日 御前山地域：水曜日

※祝日を除く。

○放射性物質検査申込方法

検査を希望する方は、お住まいの地域の検査日の前日正午(月曜日に検査を希望する方は金曜日正午)までに電話でお申し込みください。

- ・受付時間 8:30～17:00 ※土・日曜日、祝日を除く。
- ・申し込みは先着順(1日8件)に受け付けます。
- ・申し込みは1世帯1検体とし、その検査が終了するまで次の申し込みはできません。

○検体の提出、返却

- ・検査日の当日8:30～9:00に検体を申込窓口まで提出してください。なお、提出する際に、検査申込書に記入願います。
- ・検体は土などを水で洗い落とし、できるだけ細かくして、未使用のビニール袋等に入れて持参してください。検査に必要な量は1kg(液体や粉状のものは1ℓ以上)です。
- ・検査終了後、検査結果報告書と一緒に検体を返却しますので、再度検査日の16:00～17:00に窓口にお越しください。

問 本庁 農林課農林畜産振興G ☎52-1111 内線202

山支 経済建設課農林商工G ☎57-2121(代表) 美支 経済建設課農林商工G ☎58-2111(代表)

緒支 経済建設課農林商工G ☎56-2111(代表) 御支 経済建設課農林商工G ☎55-2111(代表)

## 平成25年秋の全国交通安全運動

9月21日(土)～9月30日(月)

### 「あぶないよ 暗い夜道の 黒い服」

広く県民に交通安全思想の普及・浸透を図り、交通ルールの遵守と正しい交通マナーの実践を習慣づけるとともに、県民自身による道路交通環境の改善に向けた取り組みを推進し、交通事故防止の徹底を図ります。

#### 夕暮れどきと夜間の交通事故防止

- 車の運転中、夕暮れどきや夜間は、歩行者や自転車等が見えにくいので、スピードを抑え周囲に気を配った運転をしよう。
- 夕暮れどきや夜間に外出するときは、明るい色の服や反射材用品等を着用し、懐中電灯や自転車のライトを点灯しよう。

#### 全ての座席のシートベルトとチャイルドシートの正しい着用の徹底

- 全ての座席でシートベルトやチャイルドシートを正しく着用しているかを確認してから発車する習慣をつけよう。
- 幼児を乗車させるときは、体格にあったチャイルドシートを正しく取り付けよう。

#### 飲酒運転の根絶

- 飲酒運転の悪質性や危険性を認識し、飲酒運転を絶対にしないという強い信念を持つとともに、二日酔いにならないように、節度を持った飲酒量、飲酒時間を心がけよう。
- 飲酒運転事故が起こす悲惨な現実について家族で話し合い、飲酒が予想される会合には絶対に車を運転して行かないよう家族で約束しよう。



<実施機関等>

常陸大宮市交通安全対策推進協議会・一般財団法人 茨城県交通安全協会大宮地区交通安全協会  
常陸大宮市交通安全母の会連絡協議会・大宮地区安全運転管理者協議会・大宮警察署

**問** 本庁 安全まちづくり推進課安全まちづくり推進G ☎52-1111 内線113

### 平成26年版茨城県民手帳の購入について

平成26年版茨城県民手帳は、県内の一部の書店及びコンビニで予約・購入することができます。

#### ①書店で購入する

○販売期間 11月上旬～翌年2月末

○市内取扱店（予定）

大野書店常陸大宮ピサー口店、ワンダーグー常陸大宮店、ジョイフル山新大宮店、イオン常陸大宮店、セブンイレブン各店（取り扱いのない店舗もあります）

※購入される際は、ご確認をお願いします。

#### ②茨城県統計協会に予約申し込みをする

○申込先 〒310-8555 水戸市笠原町978番地6 茨城県統計協会（県統計課内）

☎029-301-2637 FAX 029-301-2669

○申込締切 9月30日(月)

※品物の送料・代金振込手数料は購入者負担となります。

**問** 本庁 総務課情報・統計G ☎52-1111 内線319

**元気いばらき就職面接会(鹿嶋会場)開催**

学生を除く若者や離職され求職中の方を対象に、合同就職面接会を開催します。複数の企業の人事担当者から直接話を聞くことができますので、ぜひご参加ください。履歴書は複数お持ちください。事前申込不要。参加費は無料です。

- 日時 10月8日(火)  
13:30～15:30(受付/13:00～)
- 場所 鹿嶋勤労文化会館  
(鹿嶋市宮中325-1)
- 対象者 学生を除く若年者や離職中の求職者
- 参加事業所 約20社
- ※参加予定企業の最新情報がホームページで確認できます。

**H・P** <http://www.pref.ibaraki.jp/bukyoku/syookou/rosei/h25mensetu/index.html>

**問** いばらき就職支援センター鹿行地区センター  
☎0291-34-2061

**募 集**

**茨城キリスト教大学看護学部  
地域特定推薦入学志願者募集**

茨城キリスト教大学看護学部看護学科の2014年度地域特定推薦入学試験に、市推薦枠で志願される方を募集します。

地域特定推薦入学とは、看護学科への入学を希望する高校生(来年3月卒業見込み)を市長が推薦する制度です。資格等の詳細は、学生募集要項(願書)を大学から取り寄せ、ご確認ください。

- 申込要件 本市に居住する高校生または保護者が本市に住所を有している方。  
(平成24年10月30日以前から引き続き居住している場合に限る)
- 募集人数 看護学部看護学科 6名
- 提出書類 推薦書(市町村用)、住民票1通  
※本庁企画政策課まで直接持参してください。
- 市の受付期間 9月30日(月)～10月11日(金)  
9:00～17:00 ※土・日曜日、祝日を除く。
- 出願期間 10月21日(月)～10月31日(木)必着
- 試験日 11月9日(土)
- 合格発表 11月19日(火)

**【入試に関する問い合わせ先】**

茨城キリスト教大学入試広報部 ☎0294-54-3212  
(日立市大みか町6-11-1)

**申込・問** 本庁企画政策課企画政策G  
☎52-1111 内線310

**山方地域の皆さんへ  
一切経山軽登山参加者募集**

- 日時 10月6日(日) 雨天中止  
出発/6:30 帰着予定/19:00
- 出発場所 山方総合支所前 ※大型バス2台
- コース 一切経山登山コース(福島県)  
浄土平から酸ヶ平まで片道約40分、そこから一切経山頂まで40分ほど。標高差約370mの登山です。山頂からの展望は素晴らしく、五色沼・西吾妻連峰・磐梯山をはじめ大パノラマが望めますが、険しい稜線の登山です。
- 対象者 山方地域に居住または勤務の方  
※小学生以下の方は、保護者の同伴が必要です。
- 参加費 1,000円(小学生以上) ※当日徴収
- 募集人数 80名(定員になりしだい締切)
- 申込方法 申込書に必要事項を記入のうえ、教育委員会山方事務所へ直接またはFAXでお申し込みください。
- 申込期限 9月27日(金) 17:15  
※土・日曜日、祝日は除く。
- その他 ・昼食、飲み物、雨具、杖等は各自で準備願います。歩きやすい服装・滑りにくい靴で参加ください。  
・体力に自信のある方の参加をお願いします。

**申込** 教山 ☎57-2903 FAX 57-3990

**問** 山方体育協会 三次 弘史  
☎090-1797-7845

**山方地域軽登山(10/6・一切経山) 参加申込書**

フリガナ		電話	
氏名		年齢	
住所			
フリガナ		電話	
氏名		年齢	
住所			

※本申込書の個人情報については、目的以外には一切使用しません。



## 美和地域健康づくり歩く会参加者募集

万葉集にも詠まれた自然と歴史に溢れた紅葉の美しい「みかも山」を歩いてみませんか。  
心も体もリフレッシュし、健康増進・体力向上を図りましょう。

- 日 程 10月27日(日) 小雨決行  
集合・出発(美和運動公園) /7:30 帰着/17:00予定
- 場 所 栃木県下都賀郡岩舟町「みかも山公園」散策
- 主 催 美和地域健康づくり推進協議会
- 共 催 美和地域体育協会
- 対 象 者 美和地域在住者 ※小学3年生以下の方は、保護者同伴となります。
- 募集人数 120名  
※募集人数を超えた場合は抽選となります。抽選に外れた方は、はがき(10月15日付け)にて通知します。
- 参加費 大人1,500円、小学生以下500円
- 持ち物 ウォーキングに適した服装、弁当・水筒(飲み物)、雨具、敷物タオル等
- 申込方法 9月24日(火)までに参加申込書に必要事項を記入し、参加費を添えて各班の健康づくり推進員に直接お申し込みください。

※詳細は健康づくり推進委員が配布するチラシをご覧ください。

**問** 美支 市民福祉課福祉健康G ☎58-2111(代表)

## 「はだしde歩こう かけっこしよう!」参加者募集

スポーツシーズン到来!秋の夜長にみんなで楽しく、市民球場の芝生の上を歩きましょう。皆さんのご参加をお待ちしています。

- 日 時 9月21・28日、10月5・12・19・26日(土曜日開催)  
19:00～20:30(ナイター) ※雨天中止
- 場 所 大宮運動公園市民球場
- 主 催 一般財団法人常陸大宮市体育協会
- 対 象 者 市内在住・在勤の方(年齢問わず誰でも参加できます)  
※小学生以下の方は、保護者同伴をお願いします。
- 参加費 1人一日100円(保険代含む) ※当日徴収
- 持ち物 動きやすい服装、飲料水、タオル
- 申込方法 参加申込書に必要事項を記入のうえ、9月10日(火)～開催日当日まで、直接お申し込みください。

**申込・問** 一般財団法人常陸大宮市体育協会(西部総合公園体育館内) ☎52-5223

.....き り と り.....

## はだしde歩こう かけっこしよう! 参加申込書

氏 名	年 齢	性 別	住 所	電話番号
	歳		〒	
	歳		〒	

※本申込書の個人情報については、目的以外には一切使用しません。

NHK水戸放送局「冬のおくりもの」朗読作品募集

# 冬のおくりもの ここから ～復興へ・いま伝えたい言葉～

毎年冬にNHK水戸放送局が贈る朗読と音楽でつづるコンサート「冬のおくりもの」。  
震災から3年。「ここから～復興へ・いま伝えたい言葉～」と題して、皆さんから朗読のための作品を募集します。未曾有の震災を乗り越えて、今だから語れるあのときのこと、未来への想いを、ぜひお寄せください。

忘れない・忘れちゃいけない。  
いまだから語り継いでいく……  
あの時のこと、あれからのこと、ここからのこと。

NHK 水戸放送局

## 冬のおくりもの ここから

～復興へ・いま伝えたい言葉～

あなたの“想い”を込めた朗読作品を募集します。  
(詩・作文・セリフetc)

**募集締切 当日消印有効**  
平成25年  
**10月31日(木)**

○公開収録  
平成26年2月9日(日) 場所:日立市民会館  
応募に関する詳しい情報は裏面をご覧ください

あなたの“想い”をNHKのアナウンサー陣と  
スペシャルゲストが朗読する!!

毎年冬にNHK水戸放送局が贈る朗読と音楽でつづるコンサート  
「冬のおくりもの」。  
震災から3年。「ここから～復興へ・いま伝えたい言葉～」と題して、  
みなさんから朗読のための作品を募集します。未曾有の震災を乗り越えて、  
今だから語れるあの時のこと、未来への想いを、ぜひお寄せください。

【応募締切】 **10月31日(木)**

【公開収録】 **平成26年2月9日(日)**

【場 所】 **日立市民会館**  
(日立市若葉町1-5-8)

【作品応募要項】

- 募集内容 あなたの想いを込めた朗読作品  
 テーマ「復興へ・いま伝えたい言葉」  
 東日本大震災から3年、震災時に感じたこと、復興を続ける今感じること、これからの未来に思うことなど
- 表現形式 想いが込められた文章作品であれば、形式は問いません。  
 (作文、セリフ、詩など)
- 応募規定 140字 (Twitter程度) ~ 1,200字 (原稿用紙3枚程度) の作品  
 ※任意の用紙に①作品タイトル、②氏名、③ペンネーム (希望者のみ)、④住所、⑤年齢、⑥性別、⑦職業、⑧電話番号を明記して、作品と一緒にお願いします。  
 ※応募数に制限はありません。
- 送り先 応募作品を次の送付先へ郵送してください。  
 〒310-8567 (住所不要) NHK水戸放送局「冬のおくりもの」係
- 審査 ・応募作品は事務局にて審査のうえ、採用作品タイトルと作者名を県域番組内、ホームページなどで発表します。(12月予定)  
 ・採用作品は、平成26年2月9日(日)の「冬のおくりもの」公開番組収録にて朗読し、作者を当日開場にご招待します。  
 ※番組は3月にNHK水戸総合(茨城県域)で放送予定です。
- 作品の取り扱い 応募作品の著作権は、すべて主催者に帰属するものとします。応募作品は返却しませんので、予めご了承ください。
- 応募締切 10月31日(木) 当日消印有効

**冬のおくりもの**  
**ここから**  
 ~復興へ・いま伝えたい言葉~

あなたの“想い”を込めた朗読作品を募集します。

・作品応募要項・

<p><b>募集内容</b></p> <p>あなたの“想い”を朗読作品として応募してください。                  テーマ「復興へ・いま伝えたい言葉」                  東日本大震災から3年、震災時に感じたこと、復興を続ける今感じること、これからの未来に思うことなど。</p> <p><b>表現形式</b></p> <p>“想い”が込められた文章作品であれば、形式は問いません。                  (例：作文、セリフ、詩など)</p> <p><b>応募規定</b></p> <p>140字 (Twitter程度) から1,200字 (原稿用紙3枚程度) までの作品                  ※任意の用紙に、①作品タイトル ②氏名 ③ペンネーム (希望者のみ) ④住所 ⑤年齢 ⑥性別 ⑦職業 ⑧電話番号を明記して作品と一緒にお願いします。※応募数に制限はありません。</p> <p><b>送り先</b></p> <p>応募作品を次の送付先へ郵送してください。                  〒310-8567 (住所不要) NHK水戸放送局「冬のおくりもの」係</p> <p><b>募集締切</b></p> <p>平成25年10月31日(木) 当日消印有効</p>	<p><b>審査</b></p> <p>応募作品は事務局にて審査のうえ、採用作品タイトルと作者名を県域番組内、ホームページなどで発表します (12月予定)。                  採用作品は平成26年2月9日(日)の「冬のおくりもの」公開番組収録にて朗読し、作者を当日開場にご招待します。                  番組は3月にNHK水戸総合(茨城県域)で放送予定です。</p> <p><b>作品の取り扱い</b></p> <p>応募作品の著作権は全て主催者に帰属するものとします。                  応募作品の返却はいたしませんので、あらかじめご了承ください。</p> <p><b>主催・問合せ</b></p> <p>NHK水戸放送局                  電話：029-232-9885 (平日 午前9時30分～午後6時)</p>
--	---

こちらも募集中

**本・写真**

震災以降、あなたが「勇気づけられた」「笑った」……大切にしたい本のタイトルや撮影した写真を受け付けします。詳しくはNHK水戸放送局ホームページまで

<http://www.nhk.or.jp/mito/>

NHK水戸放送局 〒310-8567 水戸市大町3-4-4 あなたの声と愛を無料で公共放送  
 Tel.029-232-9885(平日午前9時30分～午後6時) www.nhk.or.jp/mito/

【本・写真募集中】

震災以降、あなたが「勇気づけられた」「笑った」……大切にしたい本のタイトルや撮影した写真を受け付けします。  
 詳しくは、NHK水戸放送局ホームページをご覧ください。

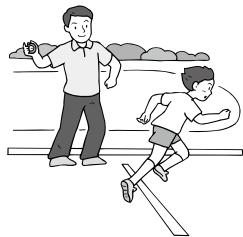


応募・問 NHK水戸放送局 (水戸市大町3-4-4)  
 ☎029-232-9885 受付時間/平日9:30 ~ 18:00  
 [H・P] <http://www.nhk.or.jp/mito/>

## 第2回ワンコインタイムトライアル参加者募集

- 日 時 10月12日(土) 小雨決行  
受付/8:45～9:15 スタート/9:45
- 場 所 県立常陸大宮高等学校グラウンド
- 主 催 市陸上競技協会
- 参加資格 市内小中学生
- 内 容 陸上競技記録会
- 種 目 50M (小学1～3年生)  
100M (小学4年生～中学生)  
1500M (小学5年生～中学生)  
3000M (中学生)  
走幅跳 (小学5年生～中学生)  
ソフトボール投げ (小学5・6年生)  
※小学5年生以上は2種目まで参加可能
- 参加費 1種目100円 ※当日徴収  
(保険料・記録証代)
- 申込方法 西部総合公園体育館窓口へ直接お申し込みください。
- 申込期限 10月5日(土)

**申込・問** 一般財団法人常陸大宮市体育協会事務局  
(西部総合公園体育館内)  
☎52-5223



## 常陸大宮市シルバー人材センター就業者募集

毎日働くことは望まないけれど、臨時的で軽易な仕事であるならば、自分の経験や能力を生かし「何か仕事をしたい」と思っている高齢者の皆さん、シルバー人材センターに登録して仕事をしてみませんか。

シルバー事業は、高齢者に適している仕事を民間企業や官公庁、一般家庭等から引き受けて、登録されている高齢者の方にあつた仕事をしていただくものです。

### ○会員登録条件

- ①市内在住の方
- ②年齢がおおむね60歳以上の健康な方
- ※登録の際に年会費(1,000円)を収めていただきます。

### ○主な仕事内容

- 草刈り、草取り、植木のせん定、大工、ふすま・障子の張替え、網戸の張替え、掃除、毛筆書き、その他簡易な仕事
- ※できる仕事を選んで登録します。

**申込・問** 一般財団法人常陸大宮シルバー人材センター本所  
(北町400-2(おおみやコミュニティセンター内))  
☎53-5885

- シルバー人材センター山方支所 ☎57-6826
- シルバー人材センター美和支所 ☎58-3311
- シルバー人材センター緒川支所 ☎56-2857
- シルバー人材センター御前山支所 ☎55-2733

## 「第28回ピジョン赤ちゃん誕生記念育樹キャンペーン」参加者募集

ピジョン株式会社は「育児と育樹、心は同じ」のスローガンのもと赤ちゃんの誕生を記念して、「ピジョン美和の森」(鶯子地内)で植樹活動を行っています。第28回の実施にあたり参加者を募集します。

- 応募資格 平成25年1月1日から平成25年12月31日までに誕生した赤ちゃんとその家族
- 募集期限 平成26年3月31日(月)当日消印有効
- 参加費 無料
- 申込方法 専用はがきに必要事項を記入し、専用受付箱に投函してください。
- ※専用はがき及び受付箱は、市役所本庁福祉課子育て支援室、各総合支所市民福祉課、総合福祉センター(かがやき)等、市内10か所にあります。携帯電話、パソコン、FAXでもご応募できます。
- ※応募者全員に美和地区産のヒノキで作った「森の住人票」をお送りします。
- 「すくすくハウス」(美和の森にあるログハウス)にお子さん全員の名簿を設置します。
- ※実際に植樹をご希望の方(お申し込みの際に選択できます)の中から、抽選で50家族を植樹祭(5月予定)にご招待します。
- 記念樹の所有権はピジョン株式会社にあり、植樹・維持管理費用はピジョンが負担します。

**問** 第28回ピジョン赤ちゃん誕生記念育樹キャンペーン事務局  
(〒104-0051東京都中央区佃3-5-10 MOMOビル6階)  
☎03-3531-8181 FAX03-3531-8192

✉ ikuju@sky-cw.com H・P http://www.pigeon.co.jp/i

受付時間/10:00～12:00、13:00～17:00 ※土・日曜日・祝日、12/27～1/5を除く。

本庁 市民協働課地域づくり支援G ☎52-1111内線125

## 平成25年度 JICA ボランティア秋募集

＜青年海外協力隊＞満20～39歳

自分の持つ技術及び経験を生かし、発展途上国の国づくり及び人づくりに協力する青年ボランティア。

＜シニア海外ボランティア＞満40～69歳

優れた技術・知識・豊かな経験を持つ中高年層が発展途上国で技術移転を行うボランティア。

＜日系社会青年・シニアボランティア＞

発展途上国の日系社会及び周辺社会の発展に向けて行うボランティア。

○募集期間 10月1日(火)～11月5日(火)

○説明会(事前予約不要、入場無料)

①9月28日(土) 13:00～16:00

イーアスつくば2階イーアスホールA+B  
(つくば市研究学園C50街区1)

②10月5日(土) 13:00～16:00

LALAガーデンつくば1階コミュニティルーム  
(つくば市小野崎字千駄苅278-1)

③10月19日(土) 14:00～16:00

茨城県立図書館3階会議室  
(水戸市三の丸1-5-38)

【JICAボランティア写真展】

・イーアスつくば会場

9月14日(土)～28日(土) 10:00～21:00

・LALAガーデンつくば会場

9月29日(日)～10月5日(土) 10:00～20:00

※両会場とも最終日は16:00まで。

問 JICA筑波国際センター ☎029-838-1117

HP <http://www.jica.go.jp/tsukuba/>

## 県立水戸産業技術専門学院 平成26年度推薦入学選考試験

○募集科名 自動車整備科 10名程度  
建築システム科 12名程度

○受付期間 9月24日(火)～10月4日(金)必着  
※土・日曜日は除く。

○試験日 10月11日(金)

○試験科目 数学、面接

○出願方法 出願書類一式を持参または郵送(簡易書留郵便)で提出してください。

※入学試験の詳細は募集要項を参照してください。募集要項は学院で配布しています。

問 茨城県立水戸産業技術専門学院

☎029-269-2160

(〒311-1131 水戸市下大野町6342)

HP <http://www.ibaraki-it.ac.jp/gakuin/>

## 相談

### 全国一斉「子どもの人権110番」強化週間

法務省と全国人権擁護委員連合会は、「いじめ」や児童虐待など子どもをめぐる様々な人権問題に積極的に取り組むことを目的として、全国一斉「子どもの人権110番」強化週間を実施し、悩みを持ったお子さんや保護者の方からの相談に応じます。

○期間 9月30日(月)～10月4日(金)

○時間 8:30～19:00

○電話番号 ☎0120-007-110  
(全国共通フリーダイヤル)

○実施機関 水戸地方法務局  
茨城県人権擁護委員連合会

○相談員 法務局職員・人権擁護委員

### 行政書士会電話無料相談会

茨城県行政書士会では、10月を「行政書士制度広報月間」として、無料相談を行います。

遺言、相続、各種許認可等の行政手続きなど、暮らしと役所の諸手続きに関する相談に、茨城県内の行政書士が電話でお応えします。

○日時 10月1日(火)・6日(日)  
10:00～15:00

○電話番号 ☎029-305-3731

問 茨城県行政書士会事務局 ☎029-305-3731  
(水戸市笠原978-25 茨城県開発公社ビル5F)

### 不動産鑑定士による不動産無料相談会

不動産鑑定士が、不動産の価格などの相談に無料でお応えします。

【日立会場】

○日時 10月3日(木) 10:00～正午

○場所 日立シビックセンター 5階501号室  
(日立市幸町1-21-1)

【水戸会場】

○日時 10月4日(金) 9:30～正午

○場所 茨城県総合福祉会館4階小研修室A  
(水戸市千波町1918)

◎申込方法 当日会場でお申し込みください。

問 一般社団法人茨城県不動産鑑定士協会

☎029-246-1222



## 「法の日」司法書士法律相談

茨城司法書士会では「法の日」にちなみ、無料法律相談を実施します。相談は無料です。当日、会場で受け付けします。

- 日 時 10月5日(土) 10:00～15:00
- 場 所 おおみやコミュニティセンター(北町400-2)
- 相談内容 借金、土地、建物、相続、裁判、会社等に関するご相談及びこれに関連する登記相談

※当日、都合により最寄りの会場においてでない方のために、電話相談も行います。

**問 茨城司法書士会 ☎029-225-0111**

## 全国一斉法務局休日相談所開設

登記、供託、戸籍・国籍、人権擁護など法務局の取り扱う業務全般について、法務局職員、司法書士、土地家屋調査士、公証人、人権擁護委員が相談に応じます。料金は無料です。

- 日 時 10月6日(日) 10:00～16:00  
(受付時間は15:00までとなります)
- 場 所 おおみやコミュニティセンター(北町400-2)
- 相談内容

境界争い、相続・贈与・売買などの登記手続、抵当権の抹消手続、地代家賃の供託手続、戸籍の届出方法、成年後見制度、サラ金の取り立て問題、夫婦・親子など家庭内の問題、近隣とのトラブル、セクハラ、子どものいじめ、DV問題など

**問 水戸地方法務局常陸太田支局 ☎0294-73-0221 担当：総務係長 海野**

## 調停相談会開催

調停委員による無料相談会を開催します。事前予約不要。相談の申し込みは当日会場でお受けします。

皆さんの様々な問題の相談を受けますので、お気軽にお越しください。

- 日 時 10月6日(日) 10:00～15:00
- 場 所 常陸太田市民交流センター パルティホール(多目的ホール)(常陸太田市中城町3210)
- 相談内容 金銭貸借やサラ金、売買代金や請負代金、借地借家・農地、交通事故、離婚、相続・遺産等
- 主 催 常陸太田調停協会
- 後 援 最高裁判所

**問 常陸太田調停協会会長 小祝 ☎0294-74-3750**

## 高齢者・障がい者のための成年後見相談会

成年後見制度の有効な利用を促進するため、司法書士による成年後見等の無料相談会を開催します。茨城県社会福祉士会と共同開催し、司法書士及び社会福祉士を配置し、総合的な相談に応じます。

### 【常陸大宮会場】

- 日 時 10月19日(土) 10:00～15:00
- 場 所 総合保健福祉センター(かがやき)(北町388-2)

### 【水戸会場】

- 日 時 10月20日(日) 13:00～17:00
- 場 所 茨城県総合福祉会館(水戸市千波町1918)
- ◎相談内容 成年後見・遺言・相続等
- ※会場や時間の都合により、相談に応じられる件数に限りがありますので、前日までにご予約ください。

### 申込・問

**(公社)成年後見センター・リーガルサポート茨城支部 ☎029-302-3166**  
**茨城司法書士会 ☎029-225-0111**

## 困りごとなんでも無料相談会(調停相談会)

水戸調停協会主催の無料相談会を開催します。事前予約不要。当日、受け付けします。

- 日 時 10月20日(日) 10:00～16:00  
(受付は15:00まで)
- 場 所 ひたちなか市役所市議会棟(ひたちなか市東石川2-10-1)  
☎029-273-3011
- 相談内容 土地・建物、金銭貸借、多重債務、離婚、親族間の紛争、相続に関すること、民事・家事に関する相談全般
- 相談担当者 民事調停委員、家事調停委員(弁護士、不動産鑑定士、税理士、建築士など)

**問 水戸調停協会 ☎029-224-8270**

## 「まちの保健室」

県看護協会では、毎月第2・4土曜日に健康に関する相談を無料で行っています。生活習慣に関することや子育て、介護のことなどお気軽にご相談ください。予約は不要です。

- 開催日時 毎月第2・4土曜日13:30～16:30
- 場 所 常陸大宮ショッピングセンターピサー口1階センターコート
- 内 容 健康相談、介護相談、血圧測定、体脂肪測定等

**問 公益社団法人茨城県看護協会 ☎029-221-6900**

イベント

後縦(黄色)靭帯骨化症講演会

- 日 時 10月10日(木)  
14:00～15:30 (受付/13:30～)
- 場 所 消防本部3階多目的室  
(姥賀町621) ※常陸大宮保健所隣
- 内 容 「後縦(黄色)靭帯骨化症の病態と  
治療、日常生活について」  
講師：高野 光 先生  
(水戸済生会総合病院整形外科部長)
- 費 用 無料
- 申込方法 9月30日(月)までに電話またはFAX  
でお申し込みください。

申込・問 常陸大宮保健所保健指導課難病担当

☎55-8424

FAX52-2865



平成25年度生涯学習講演会  
「文字の力 言葉の力 生きる力」

- 日 時 9月28日(土)  
13:30～15:10 (開場/12:50～)
- 場 所 西部総合公園体育館 (工業団地25)
- 講 師 武田 双雲 氏
- 定 員 500名
- 参 加 費 無料
- 主 催 茨城県水戸生涯学習センター
- 共 催 常陸大宮市教育委員会
- 申込方法 入場券(はがき)を送付しますので、  
氏名、住所、電話番号をお知らせの  
うえ、電話でお申し込みください。  
※連名でのお申し込みも受け付けます。
- 申込期限 9月27日(金) ※休所日(月曜日)を除く。  
(月曜日が祝日の場合その翌日)
- 受付時間 9:00～21:00  
※講演会当日は開演10分前までに、必ず受付(入  
場券〔はがき〕持参)を完了して、ご入場くだ  
さい。

申込・問 茨城県水戸生涯学習センター

☎029-228-1313

たにぞう ファミリーコンサート

「たにぞう」さんってどんなひと？  
東京都の保育園に5年間勤務した後、  
フリーの創作あそび作家となる。  
子育て雑誌、保育園雑誌にあそびやエッセ  
イなど執筆中。  
また、NHK教育テレビ「からだであそぼ」に  
ケインの体操・振付、「すくすく子育て」に  
あそびの達人として登場するなど幅広く  
活躍中。

あそびの達人がやってくる  
たにぞう  
ファミリーコンサート

全席自由  
小学生以下無料！

2013  
11/2(土)  
開演 14:30  
開場 14:00

常陸大宮市緒川総合センター

チケット料金 500円 全席自由  
小学生以下は無料

チケット取扱い及び問い合わせ先  
〒319-2401  
茨城県常陸大宮市上小瀬1259番地  
常陸大宮市緒川総合センター ☎0295-56-5111

チケット発売日 平成25年9月20日(金)  
窓口：AM 9:00～  
電話予約：AM 10:30～  
(平日のみ受付 枚数制限なし)

主催：常陸大宮市教育委員会緒川事務所

【期 日】 11月2日(土)

開場/14:00 開演/14:30

【場 所】 緒川総合センター

(上小瀬1259)

【入 場 料】 全席自由 500円

小学生以下無料

【チケット発売日】 9月20日(金)～

窓口/9:00～ 電話予約/10:30～

※平日のみ受け付けます。

枚数の制限はありません。

主催：常陸大宮市教育委員会緒川事務所

<チケット取扱い・問> 教緒 緒川総合センター

☎56-5111



# 「続けてい

## 日本最古の組立式農村歌舞伎舞台「茨城県常陸大宮市」 西塩子の回り舞台 第五回定期公演

2006年「サントリー地域文化賞」(サントリー文化財団)受賞。2008年第一回「アイファニー財団賞」(伝統文化振興賞)受賞。

# く文化。

「西塩子の回り舞台」は現存する日本最古の「組立式農村歌舞伎舞台」として、茨城県の有形民俗文化財に指定されています。西塩子地区には、回り舞台、花道の床板などの部材のほか、江戸時代後期のものを含む舞台道具や関係する古文書が持ち伝えられており、古い道具の一部を現在も使用しています。舞台は、1945年秋以来組み立てが中止されていましたが、1991年に当時の大宮町の調査で、江戸時代後期の道具や史料を具えた貴重な文化財であることが確認され、94年、西塩子の全世帯70戸によつて「西塩子回り舞台保存会」が結成されました。さまざまな検討・準備ののち、1997年に半世紀ぶりの組み立てを行い、地元の人々による「西若座」、地元小学生らが、子供歌舞伎、舞踊、義太夫などの練習を積んで、本番公演に出演しています。2006年には、「サントリー地域文化賞」(サントリー文化財団)を受賞。2008年には、第一回「アイファニー財団賞」(伝統文化振興賞)を受賞し、「極めて小さな集落の住民たちが力をあわせて、壮大な回り舞台を復活させたことは驚くべきことであり、伝統文化の華やかさと共に、地域社会の活力の潜在力を再認識させる極めて意義のある事業といえます。」と、高い評価を受けました。



**10/19** (土) 開演◎午前10時～午後6時  
会場■塩田公民館グラウンド 入場無料  
茨城県常陸大宮市北塩子2163 雨天の場合は翌日に順延

西塩子の回り舞台保存会 公式HP

<http://mawari-butai.jpn.org/>

主催●西塩子の回り舞台保存会 後援●常陸大宮市、常陸大宮市教育委員会、茨城県教育委員会、豊島区、東日本旅客鉄道株式会社水戸支社 公益財団法人 東日本鉄道文化財団、公益財団法人 サントリー文化財団、(公財)日本国際交流センター、NHK水戸放送局、茨城新聞社 協力●(財)グリーンふるさと振興機構、茨城みどり農協、常陸大宮市観光協会、常陸大宮市商工会、常陸大宮市ふるさと文化で人と地域を元気にする事業実行委員会 常陸大宮市まちづくりネットワーク、茨城大学、文化デザイナー学院

【問合せ先】●〒319-2225茨城県常陸大宮市西塩子1338-3 会長・大貫孝夫 Tel.0295-52-3518 ●〒319-2265 茨城県常陸大宮市中富町1087-14 歴史民俗資料館 Tel.0295-52-1450



## プログラム

10:00	開会
10:30～11:00	常磐津「子宝三番叟」(大宮北小学校児童)
11:20～12:30	「時津風日の出の松 鳴山城内の段」(南会津町 田島祇園祭屋台歌舞伎保存会)
13:00～13:30	こども歌舞伎「白浪五人男 稲瀬川勢揃の場」(大宮北小学校児童)
14:00～15:10	「一ノ谷嫩軍記 三段目 熊谷陣屋の場」(郡山市 柳橋歌舞伎保存会)
15:40～16:10	常磐津「将門」(常磐津教室参加児童)
16:40～17:50	「太功記 十段目 尼ヶ崎閑居の場」(西若座)

### 震災復興を祈念して福島県の地芝居を上演します

未曾有の震災と、それに伴う福島原発事故から、2年半が経過し、私たちは舞台を組み立てるまでに気持ちを立て直すことができました。同時に、復興途上の被災地や被災者への思いを、残念ながら忘れがちになっています。今回の公演には、最も甚大な被害が続く隣県福島、以前から交流のあったふたつの地芝居団体にご出演をお願いしました。震災を忘れない。このメッセージの発信が、今回の公演のテーマです。

他にも「西塩子の回り舞台」を使った企画がたくさん! 常陸大宮の文化をご堪能いただける秋です。

### 10/5 (土) 舞台開き:地域のみなさんと一緒に舞台を楽しもう!

10:00～15:00

西塩子を含む塩田地区や市内各所で地域活性化の様々な活動を行っている茨城大学生が、サークル活動の成果やオリジナルの演し物を披露して、地元の人々に楽しんでいただこうと企画するものです。塩田地区敬老会のアトラクションも兼ねた地域密着型のイベントで、今年の舞台の使い初めとします。

を9/1から、土日祝日は舞台の組み立て現場や会場を案内するバックヤードツアーも開催します。

### 10/13 (日) シネマサーカス「回り舞台巡業」提供/(株)富山塗装

18:00～20:30

「西塩子の回り舞台」を使った屋外映画会。秋の星空の下、昔みたいに大勢でひとつのスクリーンを楽しもう! 入場/500円(未就学児無料) 主催/シネマパンチ 協力/茨城映画センター、310+1シネマプロジェクト

### 10/20 (日) 常陸大宮ふるさと民話語りの日

13:00～15:00

地元が大好きになる! なるほどそうだったのか! 民話のおもしろさが100倍楽しめる時間。主催/常陸大宮ふるさと民話語り実行委員会

### 10/26 (土) 常陸大宮市「常陸国風土記」1300年記念芸能公演

10:00～12:00

風土記に取材した創作舞踊劇「鏡若」とふるさとの民俗芸能 主催/常陸大宮市教育委員会

13:00～15:30

### 茨城県郷土民俗芸能のつどい

主催/茨城県教育委員会  
八木節源太おどり(城里町)、東金砂神社田楽舞(常陸太田市)、天満宮祭礼屋台囃子・郷土民謡(ひたちなか市)、西塩子の子ども歌舞伎(常陸大宮市)

## 会場

大宮公民館塩田分館

常陸大宮駅発	玉川村駅	会場着
9:30	—	9:55
10:10	10:30	10:40
11:10	11:30	11:40
12:00	12:20	12:30
13:05	13:25	13:35
14:00	—	14:25

※第1駐車場 ↔ 会場シャトルバスは9:00から公演時間内随時運行します。

シャトルバスの運行は、19日(順延の場合20日)と26日のみ(他日の催事には第3駐車場をご利用ください)

**JRご利用の場合** 上野～水戸(常磐線特急70分) → 水戸～常陸大宮駅(水郡線) → 無料シャトルバス

## 歴史民俗資料館 大宮館臨時休館のお知らせ

5年ぶりに組み立てた「西塩子の回り舞台」での地芝居公演が10月19日(土)に開催されるのに伴い、職員も公演会場で職務に当たるため、歴史民俗資料館大宮館を次のとおり臨時休館します。

なお、山方館は平常どおり開館します。

○臨時休館日 10月19日(土) ※荒天により地芝居公演が順延となった場合は、翌20日(日)

問 歴史民俗資料館大宮館 ☎52-1450

## 各種無料相談【10月】

\*電話=電話による相談 面接=面接による相談  
\*毎週行っている各種相談については、特に記述がない場合は、土・日・祝日は行いません。

### <市内で実施される相談>

#### 社会福祉協議会の心配ごと相談

●**弁護士相談** (要予約・先着順) **面接**

①【日時】21日(月) 13:00~16:00  
【場所】老人福祉センターやすらぎ荘【担当弁護士】後藤直樹先生  
予約・問 **社協 緒川支所** ☎56-2857

②【日時】30日(水) 13:00~16:00  
【場所】総合保健福祉センター(かがやき)  
【担当弁護士】丹下昌子先生  
予約・問 **社協 本所** ☎53-1125

●**一般相談** **面接**・**電話**

2・9・16・23日(水) 9:00~正午(社会福祉協議会本所)  
**社協 本所** ☎53-1125

18日(金) 13:00~16:00(山方公民館)

**社協 山方支所** ☎57-6826

17日(木) 13:00~16:00(美和総合福祉センター)

**社協 美和支所** ☎58-3311

15日(火) 13:00~16:00(御前山保健福祉センター)

**社協 御前山支所** ☎55-2733

●**年金事務所の年金相談** (要予約) **面接**

【日時】17日(木) 10:00~15:30【場所】市役所本庁2階会議室  
日本年金機構水戸北年金事務所職員等による年金相談です。予約の際、住所・氏名・性別・生年月日・基礎年金番号をお知らせください。

予約 **日本年金機構水戸北年金事務所お客様相談室** ☎029-231-2282

問 **本庁 医療保険課** ☎52-1111 内線163

●**心の健康相談** (要予約・先着順) **面接**

人との付き合いがうまくできない、気持ちが減入ってしまう、不安なことがあり眠れない、アルコール依存(傾向)、認知症等で悩んでいるなど、心の健康についての悩みをご相談ください。

【日時】16日(水) 13:30~【場所】総合保健福祉センター(かがやき)

【相談員】栗田病院 高橋 智之 医師

予約・問 **かがやき 健康推進課** ☎54-7121

●**精神障がいについての相談** (要予約) **面接**

メンタルサポートステーションきらり(大子町)による相談です。

【日時】25日(金) 10:00~正午【場所】市役所本庁

予約・問 **本庁 福祉課** ☎52-1111 内線135

\*メンタルサポートステーションきらり(大子町)による電話相談を、毎週月~金曜日(8:30~17:15)に行っています。

☎0295-72-5881

### <子育て・教育に係る相談>

◎**教育支援センター** **面接**・**電話**

(学校生活に伴う問題について)

毎週月~金曜日/9:30~16:30

場所/同センター(野口1337)

☎55-2514

◎**家庭教育・青少年相談** **面接**・**電話**

(子育て・子どもの心身の成長に伴う問題や悩みについて)

毎週火・木曜日/9:00~16:00

場所/生涯学習課(本庁3階)

☎52-1111 内線345

◎**子育て支援室** **面接**・**電話**

(家庭・家族・養育の正常化・健全化について)

毎週月~金曜日/8:30~17:00

場所/福祉課(本庁1階)

☎52-1111 内線136

### <消費生活相談>

◎**市消費生活センター** **面接**・**電話**

毎週月~金曜日/

9:00~12:00、13:00~16:00

場所/商工観光課内(本庁2階)

☎52-2185

\*月・水・金は専任相談員が対応

### <経済・雇用に関する相談>

◎**緊急経済・雇用相談窓口** **面接**・**電話**

毎週月~金曜日/8:30~17:15

場所/商工観光課(本庁2階)

☎52-1111 内線272・273

### <身体障がい・知的障がいの相談>

**面接**・**電話**

毎週月~金曜日/8:30~17:15

場所/常陸大宮市社会福祉協議会

美和支所 ☎58-3818

## 図書館からのお知らせ

### ■行事予定

#### ★おはなし会

- 美和かわせみ・ひこうき雲 10月12日(土)  
 めばえの会 10月17日(木)  
 どんどんちっち・おひさま 10月19日(土)  
 はみんぐばあど・御前山かわせみ 10月26日(土)  
**10:30から1階児童コーナーで行います。**

### ■募集

#### ★文学散歩

- 日 時 11月1日(金)  
 8:00 図書館出発  
 ○場 所 古河市「古河文学館」ほか  
 ○募集人数 50名(先着順)※市内在住者に限ります。  
 ○参加費 一人2,000円(昼食代・入館料等)  
 ○申込期間 10月2日(水)～6日(日)  
 9:30～17:00  
 ○申込方法 参加費を添えて、図書館に直接お申し込みください。  
 (申し込みは、一人につき2名以内です)

#### ★小学生図書館員体験

- 日 時 10月27日(日)  
 10:00～正午 3名  
 13:00～15:00 3名  
 ○対 象 市内小学4～6年生  
 ※送迎は保護者の方をお願いします。  
 ○申込方法 10月8日(火)から図書館に直接または電話でお申し込みください。

### ■お知らせ

#### ★図書・雑誌リサイクル市

- 日 時 10月26日(土) 9:30～  
 ○場 所 図書館内エントランス  
 ○配付資料 平成23年4月から平成24年3月までに購入の雑誌、除籍になった図書資料など  
 ○内 容 一人につき雑誌5冊、図書5冊まで無料配付します。市内在住か市内に通勤・通学している方に限ります。  
 ※ただし、正午以降の制限はありません。



### ■お知らせ

#### ★「2013 秋の読書週間」

- 10月27日(日)～11月9日(土)  
 標語 「本と旅する 本を旅する」

#### ■「視聴覚ライブラリー」利用のご案内

図書館では、生涯学習や授業などに利用いただくため、視聴覚教材(ビデオテープ、DVD)や機材の貸し出しを行っています。

- 利用できる団体  
 市内の学校、幼稚園、社会教育施設、教育文化団体等
- 利用できる教材・機材  
 ビデオテープ、DVD、ビデオプロジェクター、スクリーン、16ミリ映写機(操作認定証が必要)等
- 利用方法  
 所定の申請書に記入し、図書館長の許可を受けてください。利用期間は7日以内、利用1回につき5点以内です。申請前に電話等で確認・予約ができます。  
 ※視聴覚教材・機材の案内、申請書、利用報告書は、図書館にあります。また、図書館ホームページからも取得できます。

### ■開館カレンダー

#### 10月

日	月	火	水	木	金	土
		1	2	3	4	5
6	7	8	9	10	11	12
13	14	15	16	17	18	19
20	21	22	23	24	25	26
27	28	29	30	31		

開館時間 9:30～18:00

休館日

木曜日は19:00まで開館

### 問 図書館

☎53-7300 FAX53-7301

H・P <http://www.tosyo.city.hitachiomiya.lg.jp/>

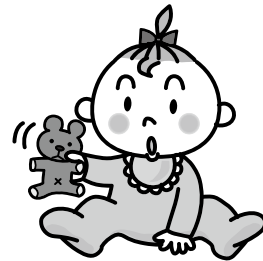
# けんこうカレンダー【10月】

このコーナーの詳しい内容については、総合保健福祉センター（かがやき）内・健康推進課または、各総合支所市民福祉課へお問い合わせください。

## ▽子どもに関すること

◎対象となるお子さんには個別に通知します。

全地域 会場:総合保健福祉センター（かがやき）		
乳児健診（3～4か月児）	17日(木)	受付/13:30～14:00
乳児相談（12か月児）	2日(水)	受付/ 9:30～9:40
乳児相談（9か月児）		受付/13:30～13:40
1.6歳児健診（1歳6か月児）	10日(木)	受付/13:00～13:20
2歳児歯科健診（2歳3か月児）	30日(水)	受付/13:00～13:20
3歳児健診（3歳2か月児）	24日(木)	受付/13:00～13:20



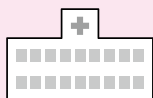
## ▽おとなに関すること

※昨年度検診を申し込んだ方または受診した方へ問診票等を送付します。  
問診票の届かない方で検診を希望する方はご連絡ください。

緒川地域		御前山地域		
『子宮がん・乳がん検診』		『子宮がん・乳がん検診』		『腹部超音波検診』
21日(月)	緒川保健センター	1日(火)	御前山保健福祉センター	30日(水)
22日(火)		2日(水)		31日(木)
30日(水)		11日(金)		御前山保健福祉センター

問 かがやき 健康推進課健康推進G ☎54-7121

山支 市民福祉課福祉健康G ☎57-2121(代表) 美支 市民福祉課福祉健康G ☎58-2111(代表)  
緒支 市民福祉課福祉健康G ☎56-2111(代表) 御支 市民福祉課福祉健康G ☎55-2111(代表)



電話で確認してからお出かけください。

### ◆休日・祝日の当番医◆ 9/15～10/14

\*病院名・電話番号

	市内	那須烏山市(市外局番0287)	茂木町(市外局番0285)
9/15	岡崎外科医院 ☎52-0547	烏山台病院 ☎82-2739	桜井循環器科内科 ☎63-5131
16	大曾根内科小児科 ☎52-0302	熊田診療所 ☎88-2136	さとう耳鼻咽喉科クリニック ☎64-3341
22	丹治医院 ☎53-2115	近藤クリニック ☎83-2250	茂木中央病院 ☎63-1151
23	一貫堂クリニック ☎54-7777	佐野医院 ☎84-1616	吉永医院 ☎63-2303
29	上久保医院 ☎52-3181	塩谷医院 ☎88-2055	今井医院 ☎63-0320
10/6	小泉医院 ☎52-0116	滝田内科医院 ☎82-2544	桜井循環器科内科 ☎63-5131
13	志村大宮病院 ☎53-1111	滝童内医院 ☎82-2175	茂木中央病院 ☎63-1151
14	大串医院 ☎57-2411	七合診療所 ☎82-2781	さとう耳鼻咽喉科クリニック ☎64-3341

○市内の医療機関の診療時間は、9:00～13:00までです。

(当番医のやむを得ない都合により診療時間の変更や休診となることがあります)

○近隣市町村の医療機関については、直接お問い合わせください。また、常陸大宮市ホームページからも検索できます。

### ◆救急医療二次病院◆

常陸大宮済生会病院 ☎52-5151

○24時間体制で、重症患者を受け入れています。