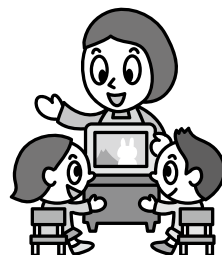


マリンバ演奏とお話のつどい

- 日 時 10月27日(日) 開演/13:30
- 場 所 山方農林漁家高齢者センター
- 主 催 どんどんちっちのお話会
- 後 援 常陸大宮市教育委員会・退職校長会山方分会
- 内 容 ・おはなし「大串無事衛門ものがたり」
・マリンバとピアノの演奏(さくら、子犬のワルツ、星に願いを 他)

問 どんどんちっちのお話会代表 金子 信子 ☎57-3587



各種無料相談【11月】

*電話=電話による相談 面接=面接による相談
*毎週行っている各種相談については、特に記述がない場合は、土・日・祝日は行いません。

<市内で実施される相談>

●特設人権相談 面接

子どものいじめ・虐待・地域差別・嫌がらせ・家庭内問題等人権に関わる問題でお困りの方はお気軽にご相談ください。

相談は、法務局の職員と常陸大宮市の人権擁護委員がお受けします。

【日時】14日(木) 9:00～正午 【場所】山方公民館

問 常陸大宮市人権擁護委員協議会事務局

(本庁市民課市民G) ☎52-1111 内線102 FAX53-5415

✉shimin@city.hitachiomiya.lg.jp

●精神障がいについての相談(要予約) 面接

メンタルサポートステーションきらり(大子町)による相談です。

【日時】22日(金)10:00～正午 【場所】市役所本庁

予約・問本庁福祉課 ☎52-1111 内線135

*メンタルサポートステーションきらり(大子町)による電話相談を、毎週月～金曜日(10:30～17:15)に行っています。☎0295-72-5881

●心の健康相談(要予約・先着順) 面接

人との付き合いがうまくできない、気持ちが滅入ってしまう、不安なことがあり眠れない、アルコール依存(傾向)、認知症等で悩んでいるなど、心の健康についての悩みをご相談ください。

【日時】26日(火)13:30～ 【場所】緒川総合支所

【相談員】烏山台病院 柿島 章宏 医師

予約・問かがやき健康推進課 ☎54-7121

社会福祉協議会の心配ごと相談

●弁護士相談(要予約・先着順) 面接

【日時】15日(金) 13:00～16:00

【場所】山方公民館 【担当弁護士】後藤 直樹 先生

予約・問社協山方支所 ☎57-6826

【日時】19日(火) 13:00～16:00

【場所】御前山保健福祉センター【担当弁護士】後藤 直樹 先生

予約・問社協御前山支所 ☎55-2733

●一般相談 面接・電話

6・13・20・27日(水) 9:00～正午(社会福祉協議会本所)

社協 本所 ☎53-1125

21日(木) 13:00～16:00(美和総合福祉センター)

社協 美和支所 ☎58-3311

18日(月) 9:00～正午(緒川老人福祉センターやすらぎ荘)

社協 緒川支所 ☎56-2857

<子育て・教育に係る相談>

◎教育支援センター 面接・電話

(学校生活に伴う問題について)

毎週月～金曜日/9:30～16:30

場所/同センター(野口1337)

☎55-2514

◎家庭教育・青少年相談 面接・電話

(子育て・子どもの心身の成長に伴う問題や悩みについて)

毎週火・木曜日/9:00～16:00

場所/生涯学習課(本庁3階)

☎52-1111 内線345

◎子育て支援室 面接・電話

(家庭・家族・養育の正常化・健全化について)

毎週月～金曜日/8:30～17:00

場所/福祉課(本庁1階)

☎52-1111 内線137

<消費生活相談>

◎市消費生活センター 面接・電話

毎週月～金曜日/

9:00～正午、13:00～16:00

場所/商工観光課内(本庁2階)

☎52-2185

*月・水・金は専任相談員が対応

<経済・雇用に関する相談>

◎緊急経済・雇用相談窓口 面接・電話

毎週月～金曜日/8:30～17:15

場所/商工観光課(本庁2階)

☎52-1111 内線272・273

<身体障がい・知的障がいの相談>

面接・電話

毎週月～金曜日/ 8:30～17:15

場所/常陸大宮市社会福祉協議会

美和支所 ☎58-3818