



お知らせ版

No.263

2013(平成25年)

10/10

発行/常陸大宮市
編集/秘書広聴課
☎0295-52-1111

〒319-2292 常陸大宮市中富町 3135-6
ホームページ <http://www.city.hitachiomiya.lg.jp/>
メールアドレス email@city.hitachiomiya.lg.jp

お知らせ

- P2 ○市税等の納付は便利で安心な口座振替で
- P2 ○下水道工事の設計に伴う測量について
- P2 ○難病患者福祉見舞金について
- P3 ○インフルエンザ予防接種公費助成について
- P3 ○全国農業新聞購読のご案内
- P3 ○歳末たすけあい援護金の申請について
- P4 ○<大宮・山方地域>住民健診(追加健診)のお知らせ
- P5 ○常陸大宮市産農畜産物放射性物質測定結果について
- P6 ○浄化槽をお使いの皆さんへ
- P6 ○つつが虫に注意しましょう
- P7 ○「特別警報」についてのお知らせ
- P19 ○図書情報館からのお知らせ
- P20 ○けんこうカレンダー【11月】
- P20 ○休日・祝日の当番医(10/13~11/4)

募 集

- P7 ○平成25年度常陸大宮市文化祭第9回将棋大会出場者募集
- P7 ○平成25年度常陸大宮市文化祭第9回囲碁大会出場者募集
- P8 ○平成26年度市内公立・私立幼稚園 園児募集のお知らせ
- P9-10 ○常陸大宮市政治倫理審査会委員の公募について
- P11-12 ○常陸大宮市の歌 歌詞募集
- P13 ○第18回市民ゴルフ大会参加者募集
- P13 ○第10回市民卓球大会参加者募集
- P14 ○子育て広場 親子体操参加者募集
- P14 ○県立常陸大宮高等学校
「親子でパンづくりにチャレンジ！」講座参加者募集
- P14 ○県立常陸大宮高等学校
「Excel(表計算ソフト)を学ぼう」講座参加者募集
- P14 ○県立水戸産業技術専門学院講座受講生募集
- P15 ○平成25年度ウォーキング教室
「おがわふれあいの森」を歩こう！参加者募集
- P16 ○県立水戸・土浦産業技術専門学院
平成26年度一般入学選考試験
- P16 ○第1回県北地区ユニカール交流会参加者募集

相 談

- P16 ○多重債務者のための無料法律相談会開催
- P18 ○各種無料相談【11月】

イ ベ ント

- P17 ○秋のイベントスケジュール
- P17 ○第8回常陸大宮市母親大会
- P17 ○茨城県臨床検査技師会主催 催し物のご案内
- P17 ○常陸大宮市文化センター 催し物のご案内
- P18 ○マリンバ演奏とお話のつどい

市 の 主 な 施 設

常陸大宮市役所(本庁)	52-1111
山方総合支所	57-2121
美和総合支所	58-2111
緒川総合支所	56-2111
御前山総合支所	55-2111
総合保健福祉センター(かがやき)	54-7121
緒川保健センター	56-5110
水道課	52-0427
下水道課	53-7250
教育委員会山方事務所	57-2903
教育委員会美和事務所	58-2142
教育委員会緒川事務所	56-5111
教育委員会御前山事務所	55-2116
教育支援センター(あゆみの広場)	54-2026
消防本部・東消防署	54-0119
西消防署	56-2119
大宮公民館	52-0673
山方公民館	57-2903
御前山市民センター	55-2116
文化センター・ロゼホール	53-7200
図書情報館	53-7300
緒川総合センター	56-5111
山方農林漁家高齢者センター	57-3963
美和工芸ふれあいセンター	58-2142
御前山保健福祉センター	55-2733
西部総合公園体育館	52-5223
歴史民俗資料館大宮館	52-1450
歴史民俗資料館山方館	57-2616
おおみや広域聖苑	54-0202



お知らせ

市税等の納付は便利で安心な口座振替で

市税等の納付については、便利で安心な口座振替のご利用をお勧めします。

この機会にぜひお手続きください。

○口座振替できる税金等

- ・固定資産税
- ・軽自動車税
- ・市、県民税（住民税）
- ・国民健康保険税
- ・介護保険料
- ・後期高齢者医療保険料

○口座振替日 各税金等の納期限の日

※基本的には月末ですが、12月は25日です。
また、振替日が土・日曜日、祝日に当たる場合は翌営業日に振替になります。

○口座振替開始日

原則、お申し込みをした月の翌月の納期分からです。

○口座振替の申込方法

次の金融機関の窓口でお申し込みいただけます。

- ・茨城県信用組合 本店及び各支店
- ・常陽銀行 本店及び各支店
- ・筑波銀行 本店及び各支店
- ・東日本銀行 本店及び各支店
- ・水戸信用金庫 本店及び各支店
- ・烏山信用金庫 本店及び各支店
- ・茨城みどり農業協同組合 各支店
- ・中央労働金庫 本店及び各支店
- ・ゆうちょ銀行・郵便局

※口座振替依頼書（申込用紙）は、市内の金融機関及び市役所税務徴収課・各総合支所に備え付けてあります。

※市役所本庁及び各総合支所では申し込みできません。金融機関にお申し込みください。

○申込の際に必要なもの

- ・通帳等口座番号がわかるもの
- ・通帳の届出印
- ・納税通知書（納付書）

～税金は納期限内に納付しましょう～

問 本庁 税務徴収課徴収推進室

☎52-1111 内線237・238

山支 市民福祉課市民G ☎57-2121(代表)

美支 市民福祉課市民G ☎58-2111(代表)

緒支 市民福祉課市民G ☎56-2111(代表)

御支 市民福祉課市民G ☎55-2111(代表)

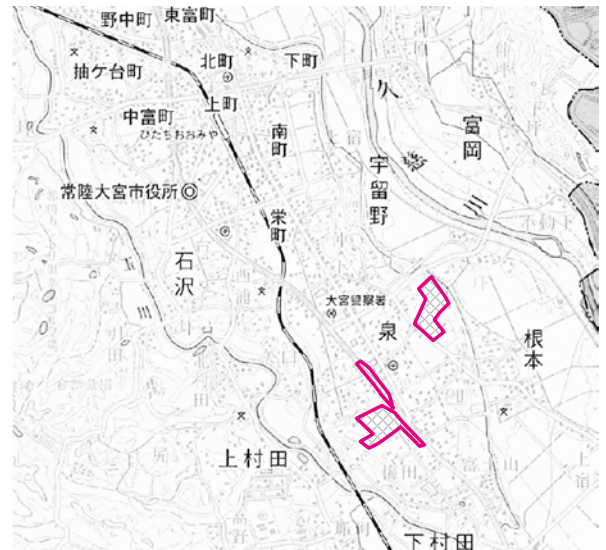
〈記号の見方〉

問：問い合わせ 申込：申し込み先 本庁：常陸大宮市役所 山支：山方総合支所 美支：美和総合支所 緒支：緒川総合支所
御支：御前山総合支所 教委：市教育委員会 教山：山方事務所 教美：美和事務所 教緒：緒川事務所 教御：御前山事務所
かがやき：総合保健福祉センター（かがやき） 社協：社会福祉協議会 G：グループ

下水道工事の設計に伴う測量について

下水道工事の設計に伴い、次の地域で平成25年10月から平成26年1月まで道路周辺の測量を「楸玄設計」が行います。その際、民有地へ立ち入ることがありますので、ご協力をお願いします。なお、測量にあたっては、身分証明書を携帯していますので、不審に思われた場合は提示を求めて身分の確認をお願いします。

○測量対象地域・・・泉の一部地域（下図赤線内）



問 下水道課公共下水道G

☎53-7250 内線35 FAX52-0256

難病患者福祉見舞金について

一般特定疾患医療受給者の方に難病患者福祉見舞金を支給します。

○対象者 一般特定疾患医療受給者証所持者で市内に住所を有する方（生活保護法による扶助者は除く）

○手当額 年額20,000円

○申請期限 12月20日(金)

○申請場所 健康推進課(総合保健福祉センター(かがやき)内)または各総合支所市民福祉課

○持参物 ・一般特定疾患医療受給者証(平成25年10月1日から有効のもの)
・振込先口座番号(通帳)・印鑑

※昨年度受給した方で、振込先口座等に変更がない場合は、受給者証のみ持参してください。

問 かがやき 健康推進課健康推進G ☎54-7121

山支 市民福祉課福祉健康G ☎57-2121(代表)

美支 市民福祉課福祉健康G ☎58-2111(代表)

緒支 市民福祉課福祉健康G ☎56-2111(代表)

御支 市民福祉課福祉健康G ☎55-2111(代表)

インフルエンザ予防接種公費助成について

インフルエンザは感染力が強く、重症化や合併症の恐れのある病気です。ワクチン接種で重症化を予防しましょう。市では予防接種を受ける際に費用の一部を助成します。

○助成期限 平成26年1月31日(金)

○助成対象者

対象年齢	助成回数	助成金額
1歳～13歳未満の方	2回	1回につき1,000円
13歳～中学3年生に相当する年齢の方	1回	1,000円
今年度内65歳以上の方	1回	2,000円

○個人負担金額

医療機関の接種金額から助成金額を差し引いた額
 ※今年度内60歳以上65歳未満で身体障害者手帳1・2級及び内部障害の障害者手帳3級を有する方は、2,000円の助成が受けられますので、手帳を持参のうえ、窓口で申請してください。

※上記対象で生活保護世帯に属する方は、全額助成になりますので、健康推進課または各総合支所市民福祉課で「個人負担免除券」の交付を受けてください。

※公費助成対象者には、インフルエンザ予防接種予診票兼受診券を9月末に郵送しました。

問 かがやき 健康推進課健康推進G ☎54-7121

山支 市民福祉課福祉健康G ☎57-2121(代表)

美支 市民福祉課福祉健康G ☎58-2111(代表)

緒支 市民福祉課福祉健康G ☎56-2111(代表)

御支 市民福祉課福祉健康G ☎55-2111(代表)

全国農業新聞購読のご案内

全国農業新聞は農業者の公的代表機関である農業委員会系組織が発行する農業総合専門誌です。毎週発行され、情報がわかりやすいよう解説的にまとめています。

また、多くの読者の皆さんに満足していただけるよう、家族全員が楽しめる記事も充実しています。お申し込みは農業委員会窓口へお越しください。

○発行日 毎週金曜日

○購読料 月額600円(送料・消費税込)

問 農業委員会事務局 ☎55-8081(直通)

山支 経済建設課農林商工G ☎57-2121(代表)

美支 経済建設課農林商工G ☎58-2111(代表)

緒支 経済建設課農林商工G ☎56-2111(代表)

御支 経済建設課農林商工G ☎55-2111(代表)

歳末たすけあい援護金の申請について

明るいお正月が迎えられるようにと、今年度も歳末たすけあい募金運動が行われます。募金の中から歳末たすけあい援護金として、生活に支援を要する世帯に対して配分を行います。対象となる世帯の方は下記により申請してください。

○配分の対象となる世帯

10月1日現在、在宅していて、次の3つの条件いずれも満たしている世帯

(1) 常陸大宮市内に6か月以上居住する世帯

(2) 生活困窮の状態にある世帯

(3) 市民税が非課税で、次にあげるア～オの条件いずれかに該当する世帯

ア 満75歳以上のひとり暮らし高齢者

イ 満65歳以上の寝たきり・認知症高齢者のいる世帯

ウ 準要保護世帯の認定を受けている世帯

エ 重度障害者(①身体障害者手帳1級または2級②療育手帳④またはA③精神障害者保健福祉手帳1級)のいずれかに該当する世帯

オ 母子・父子家庭

※上記に該当する場合でも、生活保護世帯及び施設入所あるいは長期入院(6か月以上)などの理由で在宅していない場合は対象外です。

○援護金額と配分の方法

援護金の金額は、今年度の歳末たすけあい募金の額により決定します。12月中に民生委員より手渡しで配分します。やむを得ず振り込みを希望される方は通帳のコピーを添付してください。

(振込手数料を差し引いて振り込みます)

○受付期限 11月8日(金)

○提出書類 歳末たすけあい援護金配分申請書

※申請書はお住まいの地区を担当する民生委員、または常陸大宮市社会福祉協議会本所・支所でお受け取りください。9月25日発行の社協だより「新星」にも掲載しています。

○提出先

上記の提出書類をお住まいの地区を担当する民生委員、または常陸大宮市社会福祉協議会本所・支所へ直接提出してください。申請について、不明な点は下記までお問い合わせください。

問 【大宮地域】社協 本所 ☎53-1125

【山方地域】社協 山方支所 ☎57-6826

【美和地域】社協 美和支所 ☎58-3311

【緒川地域】社協 緒川支所 ☎56-2857

【御前山地域】社協 御前山支所 ☎55-2733

<大宮・山方地域の皆さんへ>

住民健診(追加健診)のお知らせ

今年度健診を受けていない方を対象に、住民健診の追加健診を実施します。受診を希望する方はお申し込みください。

○日時・場所

地 域	月 日	受付時間	場 所
大 宮	11/ 9(土)	7:00～10:00	総合保健福祉センター（かがやき）
	11/11(月)		
山 方	11/ 9(土)	7:00～ 9:30	山方農林漁家高齢者センター（神奉地）

- 健診項目 特定健診、生活習慣病予防健診、高齢者健診、肺がん・結核検診、前立腺がん検診、肝炎ウイルス検診、胃がん検診、大腸がん検診、腹部超音波検診
※腹部超音波検診は山方地域の実施となります。
- 申込方法 大宮地域：受診を希望する方は、健康推進課へ電話でお申し込みください。
 ※受付人数は、各日200名程度になります。(予約制)
 山方地域：胃がん・腹部超音波検診を希望する方は、山方総合支所市民福祉課へ直接または電話でお申し込みください。(その他の健診を希望する場合は予約不要)
- 注意事項
 - ・住民健診受付票をお持ちの方は当日お持ちください。
 - ・胃がん検診及び腹部超音波検診を受けられる方は、前日の午後8時から検診終了時まで水（コップ1杯くらい）以外の飲食をしないでください。
 - ・大腸がん検診の無料クーポン券送付対象者の方は、この機会にぜひ受診してください。その際、郵送された無料クーポン券・問診票・大腸がん検査容器をご持参ください。
 - ・特定健診を受診される方は、「特定健診受診券」と「健康保険証」を必ずお持ちください。
 - ・総合保健福祉センター（かがやき）で受診される方は、おおみやコミュニティセンター裏の駐車場をご利用ください。
 - ・受付順に健診等を行いますので、受診を希望される方は受付時間内に健診場所へお越しください。

○一部負担金

健診項目	一部負担金
特定健診 (40～74歳で国民健康保険に加入している方)	1,000円
生活習慣病予防健診 (39歳以下の方)	1,000円
高齢者健診 (75歳以上の方)	無 料
肺がん・結核検診	無 料
前立腺がん検診	500円
肝炎ウイルス検診	500円
胃がん検診	1,000円
大腸がん検診	500円 (クーポン該当者は無料)
腹部超音波検診	1,000円

申込・問 かがやき 健康推進課健康推進G ☎54-7121
 山支 市民福祉課福祉健康G ☎57-2121(代表)

常陸大宮市産農畜産物放射性物質測定結果について

市内で生産または採取された農畜産物などを対象に実施しました、放射性物質検査の結果をお知らせします。検査している農畜産物は自家消費用であり、出荷・流通しているものではありません。

【検査条件】 使用機器：日立アロカメディカル株式会社製 CAN-OSP-NAI（簡易検査機器）
ATOMTEX社製 AT1320（簡易検査機器）

検査法：NaI(Tl)シンチレーションスペクトロメータ

計測時間：30分間 検査期間：8月16日～8月28日

検査品目	採取場所	検出値 (Bq/kg)		基準値
		セシウム 134	セシウム 137	
きゅうり	八田	検出せず	検出せず	☆
なす	富岡	検出せず	検出せず	
スイカ	石沢	検出せず	検出せず	
ゴーヤ	若林	検出せず	検出せず	
みょうが	下檜沢	検出せず	検出せず	
ミニトマト	若林	検出せず	検出せず	
うり	若林	検出せず	検出せず	
カボチャ	若林	検出せず	検出せず	
キャベツ	富岡	検出せず	検出せず	
葉大根	下岩瀬	検出せず	検出せず	
さつまいも	姥賀町	検出せず	検出せず	
いもがら	野口	検出せず	検出せず	
金時豆	高部・小田野	検出せず	検出せず	
ササゲ	東野	検出せず	検出せず	
シカクマメ	鷹巣	検出せず	検出せず	
ブルーベリー	八田	検出せず	検出せず	
りんご	氷之沢・八田・盛金	検出せず	検出せず	
いのしし肉	高部	検出せず	13	
堆肥	西塩子	181	363	
土壌（山）	長倉	128	264	

【基準値等】 ☆セシウム134,137：100Bq/kg ★セシウム134,137：400Bq/kg

※「検出せず」とは、放射性セシウムが存在しないか、検出限界値未満のことです。

本検査は簡易検査であり、安全を保証するものではありません。

○放射性物質検査日

大宮地域：月～金曜日 山方地域：月～金曜日 美和地域：月曜日 緒川地域：火曜日 御前山地域：水曜日

※祝日を除く。

○放射性物質検査申込方法

検査を希望する方は、お住まいの地域の検査日の前日正午(月曜日に検査を希望する方は金曜日正午)までに電話でお申し込みください。

- ・受付時間 8:30～17:00 ※土・日曜日、祝日を除く。
- ・申し込みは先着順(1日8件)に受け付けます。
- ・申し込みは1世帯1検体とし、その検査が終了するまで次の申し込みはできません。

○検体の提出、返却

- ・検査日の当日8:30～9:00に検体を申込窓口まで提出してください。なお、提出する際に、検査申込書に記入願います。
- ・検体は土などを水で洗い落とし、できるだけ細かくして、未使用のビニール袋等に入れて持参してください。検査に必要な量は1kg(液体や粉状のものは1ℓ以上)です。
- ・検査終了後、検査結果報告書と一緒に検体を返却しますので、再度検査日の16:00～17:00に窓口にお越しください。

問 本庁 農林課農林畜産振興G ☎52-1111 内線202

山支 経済建設課農林商工G ☎57-2121(代表) 美支 経済建設課農林商工G ☎58-2111(代表)

緒支 経済建設課農林商工G ☎56-2111(代表) 御支 経済建設課農林商工G ☎55-2111(代表)

浄化槽をお使いの皆さんへ

浄化槽は、微生物などの働きを利用して水をきれいにする装置です。そのため、浄化槽の機能を十分に発揮させるには、定期的な維持管理（保守点検・清掃）と定期検査（法定検査）が必要であり、法律により実施が義務づけられています。

適正な維持管理と定期検査を行い、浄化槽を正しく使っていただくよう皆さんのご協力をお願いします。

保守点検

- ・浄化槽内の機器、送風機やタイマーなどの点検調査を行います。また、消毒剤を定期的に補充し、放流先が不衛生にならないようにするのも重要な作業です。
 - ・10人槽以下の家庭用浄化槽の場合、年3～4回の保守点検を行う必要があります。
- ※県に登録している保守点検業者に委託してください。

清 掃

- ・浄化槽内に溜まった汚泥などを抜き取るのが清掃です。
 - ・年に1回以上（全ぼつ気方式は6か月に1回以上）行う必要があります。
- ※市町村の許可を受けた清掃業者に委託してください。

法定検査

- ・浄化槽の保守点検・清掃がきちんと行われ、きれいな水が放流されているかを検査します。
 - ・最初の検査は、浄化槽を使い始めてから3～8か月以内に行う必要があります、その後は毎年1回受ける必要があります。
- ※県指定検査機関である公益社団法人茨城県水質保全協会（☎029-291-4004）にお申し込みください。

一括契約システム

- ・保守点検、清掃、法定検査を一括して契約できる「一括契約システム」があります。大変便利なシステムですので、ぜひご利用ください。
- ※現在契約されている保守点検業者、清掃業者または公益社団法人茨城県水質保全協会（☎029-291-4004）にお申し込みください。

【単独処理浄化槽は、合併処理浄化槽への転換をお願いします】

単独処理浄化槽は、トイレからの汚水のみを処理し、台所やお風呂からの生活排水は、そのまま放流されてしまいます。生活排水も併せて処理できる合併処理浄化槽に転換することで、汚れの量をおよそ8分の1に減らせます。

身近な生活環境の保全のため、合併処理浄化槽への転換をお願いします。

問 茨城県環境対策課 ☎029-301-2966
下水道課庶務G ☎53-7250

つつが虫に注意しましょう

秋～初冬、春～初夏はつつが虫の幼虫が発生する時期のため、つつが虫病の患者が発生しています。

早めに医師の診断を受ければ、薬物治療で比較的早くに回復しますが、受診が遅れ適切な治療が行われなると命に関わることもありますので、山菜採り、きのこ狩り等の行楽や畑仕事で山や草むらに入る場合には、次の事項に十分注意して、気になる症状があるときは、医療機関を受診してください。

つつが虫病とは・・・

ダニの一種のつつが虫に刺されて感染する病気です。感染してから実際に症状が出るまでの潜伏期間は約10～14日、初期症状は「かぜ」と似ていて、次のような経過が一般的です。

- ①身体がだるく、食欲がなくなる → ②ひどい頭痛や寒気、39～40度もの熱が出る
 - ③4、5日目に胸や背中から腹部にかけて赤褐色の直径2～3mmの発疹が現れ、その後、腕や顔にも増える
- ※つつが虫はわきの下、下腹部、内股、陰部など皮膚の柔らかく隠れた少し湿った部分を刺します。

【野外活動や農作業等の際の注意点】

- ・長袖、長ズボンなどを着用して、素肌の露出を避ける。・皮膚の露出部分には虫避け剤を使用する。
- ・直接草むらや地面に座ったり、寝転んだりしない。・衣類やタオルを草の上に置かない。
- ・帰宅後は、すぐに入浴し、体をよく洗い、新しい服に着替える。
- ・脱いだ服は放置せず、速やかに洗濯する。

問 大宮保健所保健指導課 ☎55-8424

「特別警報」についてのお知らせ

気象庁では、8月30日より「特別警報」の運用を開始しました。

「特別警報」とは、これまでの警報基準をはるかに超える尋常ではない大雨や津波等が予想され、重大な災害の起こる可能性が非常に高まっている場合に、最大限の警戒を呼びかけるために発表されます。

特別警報が発表された場合、経験したことのないような非常に危険な状況が予想されます。周囲の状況や市町村から発表される避難指示・避難勧告などの情報の収集に努め、ただちに命を守るための行動をとってください。

また、いざというときに災害から身を守る行動がとれるよう、日頃から避難場所や避難経路を確認しておきましょう。

問 水戸地方気象台防災業務課 ☎029-224-1106

気象庁 ☎03-3212-8341 **H・P** <http://www.jma.go.jp>

特別警報について **H・P** <http://www.jma.go.jp/jma/kishou/known/tokubetsu-keiho/index.html>

募 集

**平成25年度常陸大宮市文化祭
第9回将棋大会出場者募集**

- 日 時 11月10日(日)
受付/9:00 開会/9:20
- 会 場 おおみやコミュニティセンター
研修室1
- 主 催 市教育委員会・市文化協会
- 後 援 常陸大宮市
- 申込資格 市内在住者・市内通勤通学者
- 参加費 1,500円(当日徴収・昼食賞品代含む)
- 表彰 1~4組の成績優秀者(賞状は2位まで)
- 申込期限 10月25日(金) 17:15
- 申込先 大宮公民館 ※月曜日は除く。
- 申込方法 申込書に必要事項を記入のうえ、大宮公民館へ直接またはFAXでお申し込みください。

問 大宮公民館 ☎52-0673 **FAX** 53-6807

.....きりとり.....

第9回将棋大会(11/10) 出場申込書

ふりがな	
氏 名	
住 所	
電話番号	
参加希望組	組

※本申込書の個人情報については、目的以外には一切使用しません。

**平成25年度常陸大宮市文化祭
第9回囲碁大会出場者募集**

- 日 時 11月17日(日)
受付/9:00 開会/9:20
- 会 場 おおみやコミュニティセンター
研修室1・2
- 主 催 市教育委員会・市文化協会
- 後 援 常陸大宮市
- 申込資格 市内在住者・市内通勤通学者
- 参加費 1,300円(当日徴収・昼食賞品代含む)
- 対 局 5回戦(対局・順位の決定は大宮愛碁会方式による)
- 表 彰 3位まで賞状と賞品を授与
- 申込期限 10月31日(木) 17:15
- 申込先 大宮公民館 ※月曜日は除く。
- 申込方法 申込書に必要事項を記入のうえ、大宮公民館へ直接またはFAXでお申し込みください。

問 大宮公民館 ☎52-0673 **FAX** 53-6807

.....きりとり.....

第9回囲碁大会(11/17) 出場申込書

ふりがな	
氏 名	
住 所	
電話番号	
段 級 位	段・級

※本申込書の個人情報については、目的以外には一切使用しません。

平成26年度市内公立・私立幼稚園 園児募集のお知らせ

園名		公立				私立	
		大宮幼稚園	美和幼稚園	おがわ幼稚園	御前山幼稚園	認定こども園 幼稚園部	若草幼稚園 こども園部
募集人数	満3歳児保育	—	—	—	—	10名程度	—
	3歳児(3年保育)	—	—	—	—	30名	10名
	4歳児(2年保育)	35名	—	35名	35名	15名	5名
	5歳児(1年保育)	若干名	35名	若干名	若干名	若干名	若干名
入園資格	年齢	満3歳児(平成23年4月2日生～) ※認定こども園 若草幼稚園のみ					
		3歳児(平成22年4月2日～平成23年4月1日までに生まれた幼児)					
		4歳児(平成21年4月2日～平成22年4月1日までに生まれた幼児)					
		5歳児(平成20年4月2日～平成21年4月1日までに生まれた幼児)					
居住する地域		常陸大宮市内に居住する幼児は、どの園でも入園可能です。				指定なし	
入園願書配布		願書配布中(願書は各幼稚園にあります。)					
入園願書受付日時		10月21日(月)～10月31日(木) 9:00～16:30 ※土・日曜日は除く。				10月1日(火)～ 12月27日(金) 8:00～18:00 ※土・日曜日、祭日の出願はご相談ください。	
		定員を超えた場合は抽選とし、満たない場合は期間以降も申し込み可能です。					
提出書類		入園願書					
書類の提出先		大宮幼稚園	美和幼稚園	おがわ幼稚園	御前山幼稚園	認定こども園 幼稚園部	若草幼稚園 こども園部
保育内容	保育時間 (月～金曜日)	9:00～ 13:30	8:30～ 14:30	8:30～ 13:30	8:30～ 13:30	8:30～14:30 (通常保育) ※幼稚園部・こども園部にかかわらず通常保育時間は同じクラスとなります。	8:00～17:00 (長時間保育) ※保護者の就労等により保育に欠ける子を優先します。
	入園料(入園時)	1,000円(現行)				27,000円	
	保育料(月額)	4,000円(現行)				19,000円 【満3歳児(幼稚園部)は22,000円】 ※保育料には給食費が含まれます。	
	その他の費用	—	給食費等	—	給食費等	・施設費 2,000円 ・こども園部追加保育料 6,000円 ※保育料の補助として、「幼稚園就園奨励費補助金」の制度があります。	
	園児バスの送迎	—	美和地域内のみ可能(無料)	緒川地域内のみ可能(無料)	御前山地域内のみ可能(無料)	大宮地域内のみ可能(有料)	
問い合わせ先		大宮幼稚園 (姥賀町607-7) ☎53-1901	美和幼稚園 (高部2044) ☎58-2109	おがわ幼稚園 (上小瀬941-1) ☎56-2415	御前山幼稚園 (野口1337) ☎55-2204	認定こども園 若草幼稚園 (石沢1468-4) ☎52-1611	

※詳細については、各幼稚園にお問い合わせください。

常陸大宮市政治倫理審査会委員の公募について

常陸大宮市議会議員政治倫理条例第4条第3項の規定に基づき、次により政治倫理審査会委員の公募をします。

○政治倫理審査会について

政治倫理審査会は、常陸大宮市議会議員が公共工事の請負等のあっせんや市職員採用のあっせん等、政治倫理基準に反する疑いがある場合において、市民や市議会議長から調査請求がなされたときに、当該請求に対する必要な調査を行い、調査結果を市長に報告する役割を担っています。

審査会は、学識経験者から3名、一般公募から3名、合計6名の委員で構成され、いずれも議会の同意を得て市長が委嘱します。

なお、審査会は調査請求があった場合に開催されます。

○応募者の資格

任期が始まる平成25年12月9日において、年齢が満20歳以上の方で常陸大宮市に引き続き3か月以上住所を有している方。ただし市議会議員または市議会議員の2親等以内、もしくは同居の親族及び市職員（臨時職員、嘱託職員を含む）は、応募できません。

○公募の人数 3名

○任期及び選任の時期

2年（平成25年12月9日から平成27年12月8日まで）

平成25年12月開催予定の常陸大宮市議会定例会で同意された後に委嘱予定です。

○応募期限 11月1日(金)必着

○応募方法

裏面の申込書に必要事項を記入して、本庁総務部総務課まで提出してください。（郵送、FAX、Eメール可）インターネットをご利用の方は市のホームページからダウンロードできます。

- ・ 郵 送 〒319-2292 常陸大宮市中富町3135-6 常陸大宮市役所総務部総務課
- ・ F A X FAX 53-6010
- ・ Eメール soumu@city.hitachiomiya.lg.jp

○選考方法

公募の人数を超えた場合は、抽選となります。抽選は総務課が行い、応募者は抽選に立ち会うことができます。

抽選の日時、場所、立会の詳細は別途応募者に通知します。

問 本庁 総務課庶務法制G ☎52-1111 内線318



（申込書 裏面→）

様式第1号（第5条関係）

年 月 日

常陸大宮市長 様

申込者氏名

下記のとおり申し込みます。

1 審査会の名称	常陸大宮市政治倫理審査会
2 住 所	常陸大宮市
3 電 話 番 号	()
4 性別及び生年月日	男 ・ 女 年 月 日生
5 現 在 の 職 業	
6 活 動 経 験	
7 申 込 理 由	

※この申込書に記載された事項は、この申し込み以外の目的には使用しません。

常陸大宮市の歌 歌詞募集

平成26年10月に常陸大宮市は市制施行・合併10周年の節目を迎えます。

この節目を迎えるにあたり、市民が親しみをもって永く愛唱できる『常陸大宮市の歌』の歌詞を募集します。市民が未来に希望を持って、誇りや愛着をもって口ずさめる、常陸大宮市のイメージに合った作品をお待ちしています。

○募集期限 **10月31日(木) 17:00必着**

○応募資格 年齢及び居住地について制限はありません。どなたでもご応募ください。

○募集する歌詞について

- (1) 常陸大宮市のイメージ（明るい未来、豊かな自然など）できる親しみやすく歌いやすい歌詞。
- (2) 歌詞は、自作未発表のオリジナル作品で、他者の知的所有権（著作権）を侵害しないもの。
- (3) 歌詞の漢字には、すべてふりがなをつけること。
- (4) 応募作品は1人1作品とします。

○応募方法

(1) 『常陸大宮市の歌（歌詞）』応募用紙（裏面）でご応募ください。

※『応募用紙』は、本庁企画政策課及び各総合支所市民福祉課に用意されています。

また、市のホームページからもダウンロードいただけます。

※指定の『応募用紙』以外のものは、応募を受け付けません。

(2) 『応募用紙』の提出方法は、次の①～③のいずれかをお選びください。

①窓 口：市役所本庁企画政策課へ直接持参してください。

②郵 送：下記宛先までお送りください。

〒319-2292 常陸大宮市中富町3135-6

常陸大宮市役所政策審議室企画政策課 内 「常陸大宮市の歌歌詞募集係」 宛

③Eメール：件名は、「常陸大宮市の歌歌詞募集係」とし、下記のメールアドレス宛に応募用紙（PDFでも可）を添付のうえ、送信してください。

✉ kikasei@city.hitachiomiya.lg.jp

○選考方法 応募作品の中から、「常陸大宮市の歌制定委員会」において選考します。

○賞及び賞品等

(1) 最優秀賞1点（100,000円＋市特産品）、優秀賞1点（30,000円＋市特産品）

(2) 入選者の発表は市広報紙、市ホームページに掲載します。なお、入選者のみに文書で通知します。

(3) 最優秀賞及び優秀賞となった作品に関する一切の権利は常陸大宮市に帰属するものとします。

○留意事項

(1) 最優秀となった歌詞に作曲家が曲をつけます。なお、歌詞について補作詞者及び作曲者により加筆補正する場合があります。

(2) 入選発表後でも作品が他者の知的所有権（著作権）を侵害する疑いがある場合は受賞を取り消すことがあります。また、知的所有権（著作権）等に関する問題が生じた場合の責任は、すべて応募者（保護者を含む）が負うものとします。

(3) 入選作品がない場合は、「常陸大宮市の歌制定委員会」において歌詞の制定方法について協議し、決定します。

(4) 応募にあたって得た個人情報は市が適正に管理し、応募者への連絡においてのみ使用します。ただし、入選者については市広報紙、市ホームページのほか新聞等報道機関で氏名等を発表する場合があります。

(5) 応募作品は、返却しません。

(6) 歌詞の応募に係る費用は、すべて応募者の負担とします。

応募・問 常陸大宮市の歌 歌詞募集係（本庁 企画政策課内）

（〒319-2292 常陸大宮市中富町3135-6）

☎52-1111 内線309 FAX53-6010 ✉ kikasei@city.hitachiomiya.lg.jp

（応募用紙 裏面→）

No _____

「常陸大宮市の歌（歌詞）」応募用紙

題名	『常陸大宮市の歌』	サブタイトル	
歌詞			
コメント（作品の説明や思いを記載してください）			

○応募者（必ず記載してください）

住 所	(〒 -)		
ふりがな 氏 名	生年月日	大正 昭和 平成	年 月 日 (満 歳)
職 業	電話番号 (自宅等)		
勤務先または学校名			

※本応募用紙の個人情報については、目的以外には、一切使用しません。

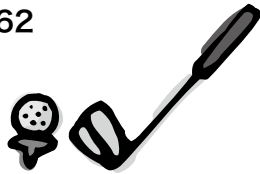
きりとり

第18回市民ゴルフ大会参加者募集

- 日 時 11月7日(木)
集 合/7:20 スタート/8:00
(桜・梅・楓コース)
- 場 所 カバヤゴルフクラブ
- 主 催 市ゴルフ連盟
- 参加資格 市内在住または在勤の方
- 募集人数 160名
- 競技方法 18ホール・ストロークプレー
「新ペリア方式」、ダブルパー打切
同スコアの場合は、年長者を上位とする。
- 参加費 3,000円
- プレー費 5,400円(税込、食事・乗用セルフカート付)
※参加費、プレー費とも当日徴収
- 表 彰 優勝・準優勝、飛び賞、ブービー・メーカー賞、当日賞、当回賞のほか全員に賞品、ベストグロス(男子・女子)、ドラコン・ニアピン
- 申込期限 10月29日(火) 17:00
- 申込方法 直接または電話・FAXでお申し込みください。

申込 一般財団法人常陸大宮市体育協会事務局
(西部総合公園体育館内)
☎52-5223 FAX52-5224

問・申込 市ゴルフ連盟 会長 大瀧 愛一郎
☎090-2565-5462



.....きりとり.....

第18回市民ゴルフ大会参加申込書

ふりがな 氏 名	住 所	電話番号

※1名でも1組単位でも結構です。
※本申込書の個人情報については、目的以外には一切使用しません。

第10回市民卓球大会参加者募集

- 日 時 11月10日(日)
受 付/8:00 開会式/9:00
- 場 所 西部総合公園体育館
- 主 催 市卓球連盟
- 参加資格 市内在住または在勤・在学の方
市外は卓球連盟に登録のクラブ会員に限る。
- チーム編成 4~6名で1チームを編成し参加してください。
- 種 目
 - <団体戦>・男子2~3名及び女子2~3名で編成するチームとする。
 - ・1団体2チーム以上編成する場合は上位チームをAチームとする。
 - ・チーム監督または責任者をつけること
 - <個人戦>・I部…男女とも経験3年以上
 - ・II部…男女とも経験3年未満
 - ・中学1年生の部
 - ・中学2年生の部
 - (中学3年生はI部)

※個人戦のみの出場でも可。
※高校生はI部、小学生は中学1年生の部とする。
※希望により上のクラスでの出場も可。

○そ の 他 ・1ゲーム11点5セットマッチ
・試合は40mm球
・中学生は学校ごとに申し込むこと

○申込期限 10月29日(火) 17:00

申込 一般財団法人常陸大宮市体育協会事務局
(西部総合公園体育館内)
☎52-5223 FAX52-5224

問 市卓球連盟 会長 寺門 信義 ☎53-4828

.....きりとり.....

第10回市民卓球大会参加申込書

(ふりがな) 名 前	住所/電話番号	年齢 (学年)	種目
	☎		
	☎		
	☎		
	☎		
	☎		
	☎		
	☎		

※本申込書の個人情報については、目的以外には一切使用しません。

子育て広場 親子体操参加者募集

水戸市で親子体操のインストラクターをしている青木千鶴子さんを講師に迎え、毎回好評の親子体操講座を行います。先生と一緒に楽しく体を動かしてみませんか。

- 日 時 11月5日(火)
10:30～11:30 集合/10:10
 - 場 所 総合保健福祉センター(かがやき)2階
※総合保健福祉センター(かがやき)の駐車場が満車の場合は、おおみやコミュニティセンター裏の駐車場をご利用ください。
 - 対 象 者 保育所(園)に通っていない3歳未満児とその親
 - 募集人数 先着20組 ※予約が必要です。
 - 持 ち 物 飲み物、タオル等
- 予約・問 子育て広場 ☎53-1401**
(総合保健福祉センター(かがやき)内)
受付時間/火・水・木曜日10:00～16:00
※開設時間外の電話は本庁福祉課子育て支援室へ転送されます。

県立常陸大宮高等学校「親子でパンづくりにチャレンジ！」講座参加者募集

- 日 時 11月9日(土) 9:30～正午
 - 場 所 常陸大宮高等学校 調理室
 - 内 容
五感を使って手作りのおいしさ、楽しさが体験できる講座です。地元産の小麦粉や野菜を使って親子でパンづくりにチャレンジしてみませんか。
 - 講 師 常陸大宮高等学校
家庭科 増田 昌子 教諭
 - 持 ち 物 エプロン、三角巾、手ふきタオル 他
 - 対 象 者 市内在住の小学4年生以下のお子さんとその保護者
 - 参 加 費 1組300円(材料費) ※当日徴収
 - 募集人数 12組24名(応募者多数の場合は抽選)
 - 募集期間 10月15日(火)～11月1日(金)
 - 申込方法 電話・FAXまたはEメールでお申し込みください。
- 申込・問 茨城県立常陸大宮高等学校 担当：大畠**
(〒319-2255 常陸大宮市野中町3257-2)
☎52-2175 FAX 53-6914
✉mail@hitachiohmiya.ed.jp

県立常陸大宮高等学校「Excel(表計算ソフト)を学ぼう」講座参加者募集

- 日 時 12月7日(土) 9:00～16:30
(昼食12:00～13:00予定)
- 場 所 常陸大宮高等学校
- 内 容
表計算ソフトの基本から応用まで習得し、表やグラフを使って、家計簿を作ります。(使用ソフトはExcelです)
- 講 師 常陸大宮高等学校
情報技術教員及び生徒
- 持 ち 物 ・スリッパ(室内履き)をご持参ください。
・作成したデータ保存用DVDは学校側で用意します。
・昼食を学校でとられる方は別室を用意してあります。
- 対 象 者 市内在住の方(ただし、パソコンで文字の入力方法がわかる方)
- 参 加 費 無料
- 募集人数 40名(応募者多数の場合は先着順)
- 申込方法 10月28日(月)9:00から電話にてお申し込みください。

申込・問 茨城県立常陸大宮高等学校
担当：情報技術科職員
(〒319-2255 常陸大宮市野中町3257-2)
☎52-2175 FAX53-6914

県立水戸産業技術専門学院講座受講生募集

【アーク溶接特別教育B】

- 日 時 11月26・27・28日
9:00～17:00
- 場 所 県立水戸産業技術専門学院
- 内 容 アーク溶接の知識と実技
- 募集人数 20名(応募多数の場合は抽選)
- 受 講 料 2,900円(テキスト代含む)

【ホームページ作成技術】

- 日 時 12月2・3・5・9・10・12日
18:00～21:00
- 場 所 県立水戸産業技術専門学院
- 内 容 ホームページの作成方法
- 募集人数 15名(応募多数の場合は抽選)
- 受 講 料 2,900円(テキスト代含む)

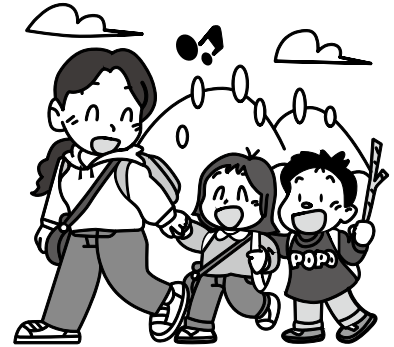
◎申込方法(2講座共通)
10月28日～11月8日(必着)までに往復はがき(1人1枚)に、講座名、住所、氏名、年齢、職業(会社名)、電話番号を記入のうえ、お申し込みください。

申込・問 県立水戸産業技術専門学院 ☎029-269-2160
(〒311-1131 水戸市下大野町6342)

平成25年度ウォーキング教室「おがわふれあいの森」を歩こう！参加者募集

オカリナの森や豊島区の森がある「おがわふれあいの森」を歩いてみませんか。どなたでも気軽に参加できるコースです。里山の木漏れ日を浴びながらのウォーキングは森林浴と健康づくりに最適です。

- 期 日 11月17日(日) 雨天中止
- 場 所 おがわふれあいの森 (上小瀬地内)
- 日 程 8:45 緒川運動公園集合 (受付)
9:00 開講式
9:15 出発 (5.6キロコース)
11:30 閉講式
- 主 催 緒川地域体育協会
- 対 象 市内在住または在勤の方
- 定 員 80名 (先着順)
- 参 加 費 500円 (保険料、飲物等) ※当日徴収
- 持 参 品 飲料水、タオル、履きなれた靴、帽子等
- 申込締切 11月8日(金)必着
- 申込方法 参加申込書に必要事項をご記入のうえ、直接またはFAXでお申し込みください。



申込 緒川地域体育協会会長 掛札 行雄 ☎56-3248
 一般財団法人常陸大宮市体育協会 (西部総合公園体育館内) FAX 52-5224

問 緒川地域体育協会事務局
 荒井春海 ☎090-2555-1974
 桑名清巳 ☎090-2658-0670

.....き り と り.....

「おがわふれあいの森」を歩こう！参加申込書

ふりがな 氏 名	性別	住 所	電 話	生年月日
		〒		

※本申込書の個人情報については、目的以外には一切使用しません。

県立水戸・土浦産業技術専門学院 平成26年度一般入学選考試験

○募集科名等

【水戸産業技術専門学院】

自動車整備科 10名程度、建築システム科 13名程度

【土浦産業技術専門学院】

機械技術科、自動車整備科、コンピュータ制御科 各科20名

○受付期間 10月21日(月)～11月1日(金)必着 ※土・日曜日を除く。

○試験日 11月8日(金)

○出願方法 出願書類一式を持参または郵送(簡易書留郵便)で提出してください。

※入学試験の詳細は募集要項を参照してください。募集要項は学院で配布しています。

問 茨城県立水戸産業技術専門学院 ☎029-269-2160

(〒311-1131 水戸市下大野町6342) **H・P** <http://www.ibaraki-it.ac.jp/gakuin/>

茨城県立土浦産業技術専門学院 ☎029-841-3551

(〒300-0849 土浦市中村西番外50) **H・P** <http://www.t-gakuin.ac.jp>

第1回県北地区ユニカール交流会参加者募集

ユニカールとは、専用のカーペットの上でサークル目がけてストーンを滑らせ得点を競い合う、体育館でできるカーリングとして人気のニュースポーツです。

初心者の方も大歓迎！仲間を誘ってみんなで参加しませんか。

○日 時 11月30日(土) 9:00～15:00

○場 所 西部総合公園体育館

○参加資格 会員・ユニカール競技に興味のある方。初心者の方、及び個人での参加も受け付けます。

○参加費 300円 ※当日徴収

○持ち物 上靴、昼食、飲み物等

※寒さ対策も各自でお願いします。

○主 催 常陸大宮市かわせみユニカールクラブ
茨城県ユニカール協会県北地区実行委員会

○後 援 市教育委員会
茨城県レクリエーション協会
茨城県ユニカール協会

○申込期限 11月2日(土)

○申込方法 氏名、住所、電話番号をお知らせのうえ、直接またはFAXで下記までお申し込みください。

※チーム(3人1組)で参加する場合は、チーム名、代表者の氏名・住所・電話番号、選手名をお知らせください。

申込 河野 八枝子(野田957) ☎・FAX55-3158

問 茨城県ユニカール協会県北地区実行委員会

前川 譲 ☎0294-35-1587

相 談

多重債務者のための無料法律相談会開催

借金の返済でお困りの方を対象に、無料法律相談会を開催します。弁護士、司法書士、消費生活相談員が相談に応じます。(費用無料、秘密厳守)

また、各会場で「心の健康相談」も併せて実施しますので、希望される方はお気軽にお申し出ください。

○日 程 等

11月10日(日) 茨城県水戸合同庁舎
(水戸市柵町1-3-1)

11月11日(月) 茨城県土浦合同庁舎第一分庁舎
(土浦市真鍋5-17-26)

11月12日(火) 古河市三和庁舎3階
(古河市仁連2065)

11月13日(水) つくば市豊里交流センター
(つくば市高野1197-20)

11月14日(木) 神栖市保健福祉会館
(神栖市溝口1746-1)

11月15日(金) 日立シビックセンター
(日立市幸町1-21-1)

11月16日(土) 茨城県水戸合同庁舎
(水戸市柵町1-3-1)

○時 間 13:00～16:30

○対 象 者 多重債務者(借金返済にお困りの方)

○応募資格 特になし

○定 員 各会場 定員10名 ※事前予約制(先着順)

○申込締切 各会場開催日の前日までにお申し込みください。(定員になりしだい締切)

問・申込 県生活文化課

☎029-301-2829 FAX029-301-2848

※申込受付は月～金曜日8:30～17:15

H・P <http://www.pref.ibaraki.jp/bukyoku/seikan/syose/>

秋のイベントスケジュール

期 日	名称/会場	問い合わせ先
11/3(日)	ふるさと祭りおおみや第25回ふれあい広場 西部総合公園グラウンド	問 常陸大宮市商工会 ☎53-3100
11/10(日)	ごぜんやままつり2013 御前山総合支所	問 ごぜんやままつり運営委員会 (御前山総合支所市民福祉課) ☎55-2111
11/16(土) 予備日11/17(日)	第16回やまがた宿芋煮会 清流公園	問 やまがた宿芋煮会実行委員会 (山方総合支所経済建設課) ☎57-2121
11/23(土)	北斗星新そばまつり みわ★ふるさと館 北斗星	問 みわ★ふるさと館 北斗星 ☎58-3939

※日程等は変更になる場合もありますので、お出かけ前に確認をお願いします。

イベント

第8回常陸大宮市母親大会

- 日 時 10月26日(土) 10:00～15:00
- 場 所 美和工芸ふれあいセンター
(高部5278 ☎58-2142)
- 内 容
分科会1/高部の街並みと高部館巡り
分科会2/何でも話そう
「楽しく明るく老後を過ごすために」
全 体 会/福島原発被災者の話を聞こう
「そのときその後どうだったのか」
- 参加費 500円(資料代)
- 主催・問 常陸大宮母親大会実行委員会
篠田 ☎53-5074 木村 ☎57-9478
堀江 ☎58-2718 山口 ☎56-3474

茨城県臨床検査技師会主催 催し物のご案内

- 日 時 11月17日(日) 受付/13:00～
- 場 所 茨城県総合福祉会館
4階大研修室・1階展示場(水戸市千波町1918)
- ①第3回いばらき臨床検査フェア
 - ・講演:「がんとの向き合い方～患者さんからの贈り物～」
講師: 日立製作所日立総合病院緩和ケア
認定看護師 富山 淳江 先生
 - ・体験コーナー: 乳がんセルフチェック講座
- ②平成25年度「全国 検査と健康展」
 - ・無料検査と説明講演:
骨密度・血管年齢・血糖測定・BMI
- 参加費 無料
- 問 公益法人茨城県臨床検査技師会
☎029-244-4790



常陸大宮市文化センター 催し物のご案内

出演者の都合により、演目、曲目、
その他を変更することがあります。

H26.
1/13
(月・祝)

第19回大宮寄席
三遊亭好楽・三遊亭小遊三
二人会

- ◆場 所 大ホール
- ◆時 間 開場/12:30 開演/13:00
- ◆出演者 三遊亭好楽、三遊亭小遊三、
三増紋之助
- ◆入場料 全席指定 一般/2,000円
※未就学児は入場できません。

◆チケット発売日

11月8日(金)
インターネット/18:00～

11月10日(日)
窓 口/9:00～
電話予約/13:00～

※発売日当日は、
お一人様4枚まで。

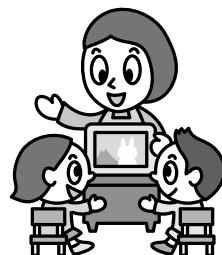


問 常陸大宮市文化センター ☎53-7200 FAX 53-7201
H・P <http://www.roze-hall.net/>

マリンバ演奏とお話のつどい

- 日 時 10月27日(日) 開演/13:30
- 場 所 山方農林漁家高齢者センター
- 主 催 どんどんちっちのお話会
- 後 援 常陸大宮市教育委員会・退職校長会山方分会
- 内 容 ・おはなし「大串無事衛門ものがたり」
・マリンバとピアノの演奏(さくら、子犬のワルツ、星に願いを 他)

問 どんどんちっちのお話会代表 金子 信子 ☎57-3587



各種無料相談【11月】

*電話=電話による相談 面接=面接による相談
*毎週行っている各種相談については、特に記述がない場合は、土・日・祝日は行いません。

<市内で実施される相談>

●特設人権相談 面接

子どものいじめ・虐待・地域差別・嫌がらせ・家庭内問題等人権に関わる問題でお困りの方はお気軽にご相談ください。

相談は、法務局の職員と常陸大宮市の人権擁護委員がお受けします。

【日時】14日(木) 9:00～正午 【場所】山方公民館

問 常陸大宮市人権擁護委員協議会事務局

(本庁市民課市民G) ☎52-1111 内線102 FAX53-5415

✉shimin@city.hitachiomiya.lg.jp

●精神障がいについての相談(要予約) 面接

メンタルサポートステーションきらり(大子町)による相談です。

【日時】22日(金)10:00～正午 【場所】市役所本庁

予約・問本庁福祉課 ☎52-1111 内線135

*メンタルサポートステーションきらり(大子町)による電話相談を、毎週月～金曜日(10:30～17:15)に行っています。☎0295-72-5881

●心の健康相談(要予約・先着順) 面接

人との付き合いがうまくできない、気持ちが滅入ってしまう、不安なことがあり眠れない、アルコール依存(傾向)、認知症等で悩んでいるなど、心の健康についての悩みをご相談ください。

【日時】26日(火)13:30～ 【場所】緒川総合支所

【相談員】烏山台病院 柿島 章宏 医師

予約・問かがやき健康推進課 ☎54-7121

社会福祉協議会の心配ごと相談

●弁護士相談(要予約・先着順) 面接

【日時】15日(金) 13:00～16:00

【場所】山方公民館 【担当弁護士】後藤 直樹 先生

予約・問社協山方支所 ☎57-6826

【日時】19日(火) 13:00～16:00

【場所】御前山保健福祉センター【担当弁護士】後藤 直樹 先生

予約・問社協御前山支所 ☎55-2733

●一般相談 面接・電話

6・13・20・27日(水) 9:00～正午(社会福祉協議会本所)

社協 本所 ☎53-1125

21日(木) 13:00～16:00(美和総合福祉センター)

社協 美和支所 ☎58-3311

18日(月) 9:00～正午(緒川老人福祉センターやすらぎ荘)

社協 緒川支所 ☎56-2857

<子育て・教育に係る相談>

◎教育支援センター 面接・電話

(学校生活に伴う問題について)

毎週月～金曜日/9:30～16:30

場所/同センター(野口1337)

☎55-2514

◎家庭教育・青少年相談 面接・電話

(子育て・子どもの心身の成長に伴う問題や悩みについて)

毎週火・木曜日/9:00～16:00

場所/生涯学習課(本庁3階)

☎52-1111 内線345

◎子育て支援室 面接・電話

(家庭・家族・養育の正常化・健全化について)

毎週月～金曜日/8:30～17:00

場所/福祉課(本庁1階)

☎52-1111 内線137

<消費生活相談>

◎市消費生活センター 面接・電話

毎週月～金曜日/

9:00～正午、13:00～16:00

場所/商工観光課内(本庁2階)

☎52-2185

*月・水・金は専任相談員が対応

<経済・雇用に関する相談>

◎緊急経済・雇用相談窓口 面接・電話

毎週月～金曜日/8:30～17:15

場所/商工観光課(本庁2階)

☎52-1111 内線272・273

<身体障がい・知的障がいの相談>

面接・電話

毎週月～金曜日/ 8:30～17:15

場所/常陸大宮市社会福祉協議会

美和支所 ☎58-3818

図書館からののお知らせ

■行事予定

★おはなし会

- 口ゼのつどい・くれよん 11月 2日(土)
- 美和かわせみ・ひこうき雲 11月 9日(土)
- どんどんちっち・おひさま 11月16日(土)
- めばえの会 11月21日(木)
- はみんぐばあど・御前山かわせみ 11月23日(土)
- ピピキキ 11月30日(土)

10:30から1階児童コーナーで行います。

★図書・雑誌リサイクル市

- 日 時 10月26日(土) 9:30～
- 場 所 図書館内エントランス
- 配付資料 平成23年4月から平成24年3月までに購入の雑誌、除籍になった図書資料など
- 内 容 一人につき雑誌5冊、図書5冊まで無料配付します。市内在住または市内に通勤・通学している方に限ります。
※ただし、正午以降の制限はありません。

■募集

★小学生図書館員体験

- 日 時 10月27日(日)
10:00～正午 3名
13:00～15:00 3名
- 対 象 市内小学4～6年生
※送迎は保護者の方をお願いします。
- 申込方法 随時受付中です。
図書館に直接または電話でお申し込みください。

★たこづくり教室 ～連凧を飛ばそう！～

- 日 時 11月24日(日)10:00～正午
- 場 所 図書館2階視聴覚室
- 講 師 飛田 隆久 先生
- 対 象 市内在住の小学生と保護者
- 募集人数 30名(先着順)
- 持 ち 物 木工用ボンド、はさみ、セロテープ
- 申込方法 11月1日(金)から図書館に直接お申し込みください。
(申し込みができるのは家族の分のみです)

■お知らせ

★「2013 秋の読書週間」

10月27日(日)～11月9日(土)
標語 「本と旅する 本を旅する」

『読書週間』

終戦2年後の昭和22年に「読書の力によって、平和な文化国家を創ろう」ということで、第1回「読書週間」が開催されて、今年で67回となります。「読書週間」、は国民的行事として定着し、日本は世界有数の「本を読む国民」の国となりました。「読書週間」の始まる10月27日は「文学・活字文化の日」に制定されています。

★第49回名作映画劇場

- 日 時 11月30日(土)
開場/13:00 上映/13:30
- 場 所 市文化センター小ホール
- 上映作品 「夢千代日記」
上映時間128分
(入場料無料、先着284名)

■開館カレンダー

11月

日	月	火	水	木	金	土
					1	2
3	4	5	6	7	8	9
10	11	12	13	14	15	16
17	18	19	20	21	22	23
24	25	26	27	28	29	30

開館時間 9:30～18:00

■休館日

■木曜日は19:00まで開館

問 図書館情報館

☎53-7300 FAX53-7301

ⒽⓅ <http://www.tosyo.city.hitachiomiya.lg.jp/>

けんこうカレンダー【11月】

このコーナーの詳しい内容については、総合保健福祉センター（かがやき）内・健康推進課または、各総合支所市民福祉課へお問い合わせください。

▽子どもに関すること

◎対象となるお子さんには個別に通知します。

全地域 会場:総合保健福祉センター（かがやき）

乳児健診（3～4か月児）	21日(木)	受付/13:30～14:00
乳児相談（12か月児）	13日(水)	受付/ 9:30～9:40
乳児相談（9か月児）		受付/13:30～13:40
1.6歳児健診（1歳6か月児）	8日(金)	受付/13:00～13:20
2歳児歯科健診（2歳3か月児）	27日(水)	受付/13:00～13:20
3歳児健診（3歳2か月児）	20日(水)	受付/13:00～13:20



▽おとなに関すること

※昨年度検診を受診した方へ問診票等を送ります。問診票の届かない方で検診を希望する方はご連絡ください。

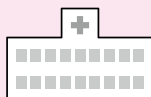
御前山地域

『腹部超音波検診』	1日(金)	御前山保健福祉センター
-----------	-------	-------------

問 かがやき 健康推進課健康推進G ☎54-7121

山支 市民福祉課福祉健康G ☎57-2121(代表) 美支 市民福祉課福祉健康G ☎58-2111(代表)

緒支 市民福祉課福祉健康G ☎56-2111(代表) 御支 市民福祉課福祉健康G ☎55-2111(代表)



電話で確認してからお出かけください。

◆休日・祝日の当番医◆ 10/13～11/4

*病院名・電話番号

	市内	那須烏山市(市外局番0287)	茂木町(市外局番0285)
10/13	志村大宮病院 ☎53-1111	滝童内医院 ☎82-2175	茂木中央病院 ☎63-1151
14	大串医院 ☎57-2411	七合診療所 ☎82-2781	さとう耳鼻咽喉科クリニック ☎64-3341
20	岡崎外科医院 ☎52-0547	林田医院 ☎88-2056	吉永医院 ☎63-2303
27	丹治医院 ☎53-2115	水沼医院 ☎84-0001	今井医院 ☎63-0320
11/3	小泉医院 ☎52-0116	山野クリニック ☎84-3850	茂木中央病院 ☎63-1151
4	大曾根内科小児科 ☎52-0302	南那須青木医院 ☎88-6211	桜井循環器科内科 ☎63-5131

○市内の医療機関の診療時間は、9:00～13:00までです。

（当番医のやむを得ない都合により診療時間の変更や休診となることがあります）

○近隣市町村の医療機関については、直接お問い合わせください。また、常陸大宮市ホームページからも検索できます。

◆救急医療二次病院◆

常陸大宮済生会病院 ☎52-5151

○24時間体制で、重症患者を受け入れています。