

## 常陸大宮市エコライフフォーラム

私たちの日々の生活は地球環境に大きな影響を与えています。地球環境の現状を知り、身近な環境を未来へ引き継ぐためのスマートライフを学びます。

自分の住んでいる地域の環境を、もっと注意深く観察をすることにより、その場所が更に大切な場所になります。その大切さをみんなで分かち合っ、次の世代へと伝えていきましょう。

皆さんお誘い合わせのうえ、ご参加ください。

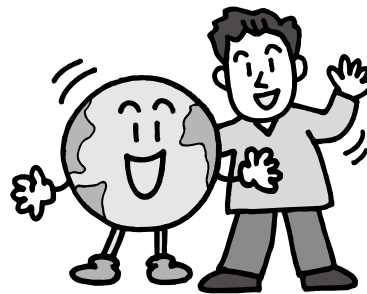
- 期 日 3月8日(土)
- 場 所 緒川総合センター 文化ホール
- 内 容  
 <エコ展示コーナー>9:00～12:30  
 <講演会>10:15～11:40(受付/9:30～)

「みんなで考えよう地球のこと」

講師：NPO法人茨城県環境カウンセラー協会 中村 恵美子 氏

- 主 催 常陸大宮市環境市民会議
- 後 援 常陸大宮市

問 本庁 環境課環境推進G ☎52-1111 内線122



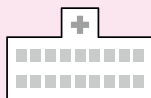
## けんこうカレンダー【3月】

このコーナーの詳しい内容については、総合保健福祉センター(かがやき)内・健康推進課または各総合支所市民福祉課へお問い合わせください。

▽子どもに関すること ◎対象となるお子さんには個別に通知します。

全地域 会場：総合保健福祉センター(かがやき)					
乳児健診(3～4か月児)	20日(木)	受付/13:30～14:00	1.6歳児健診(1歳6か月児)	13日(木)	受付/13:00～13:20
乳児相談(12か月児)	5日(水)	受付/ 9:30～ 9:40	2歳児歯科健診(2歳3か月児)	11日(火)	受付/13:00～13:20
乳児相談(9か月児)		受付/13:30～13:40	3歳児健診(3歳2か月児)	27日(木)	受付/13:00～13:20

問 かがやき 健康推進課健康推進G ☎54-7121 FAX54-7123  
 山支 市民福祉課福祉健康G ☎57-2121(代表) 美支 市民福祉課福祉健康G ☎58-2111(代表)  
 緒支 市民福祉課福祉健康G ☎56-2111(代表) 御支 市民福祉課福祉健康G ☎55-2111(代表)



電話で確認してからお出かけください。

### ◆休日・祝日の当番医◆ 2/11～3/9

\*病院名・電話番号

	市 内 (市外局番0295)	那須烏山市(市外局番0287)	茂木町(市外局番0285)
2/11	一貫堂クリニック ☎54-7777	林田医院 ☎88-2056	今井医院 ☎63-0320
16	岡崎外科医院 ☎52-0547	水沼医院 ☎84-0001	吉永医院 ☎63-2303
23	丹治医院 ☎53-2115	山野クリニック ☎84-3850	桜井循環器科内科 ☎63-5131
3/2	小泉医院 ☎52-0116	南那須青木医院 ☎88-6211	さとう耳鼻咽喉科クリニック ☎64-3341
9	志村大宮病院 ☎53-1111	阿久津クリニック ☎83-2021	吉永医院 ☎63-2303

- 市内の医療機関の診療時間は、9:00～13:00までです。  
(当番医のやむを得ない都合により診療時間の変更や休診となることがあります)
- 近隣市町村の医療機関については、直接お問い合わせください。また、常陸大宮市ホームページからも検索できます。

◆救急医療二次病院◆ 常陸大宮済生会病院 ☎52-5151

- 24時間体制で、重症患者を受け入れています。