



# お知らせ版

No.272

2014(平成26年)

2/25

発行/常陸大宮市  
編集/秘書広聴課  
☎0295-52-1111

〒319-2292 常陸大宮市中富町 3135-6  
ホームページ <http://www.city.hitachiomiya.lg.jp/>  
メールアドレス email@city.hitachiomiya.lg.jp

## お知らせ

- P1 ○(仮称)常陸大宮市道の駅出荷団体設立のための事前説明会について
- P2 ○国民年金保険料の免除申請期間拡大について
- P2 ○微小粒子状物質(PM2.5)に係る注意喚起について
- P2 ○市税等の納付は便利で安心な口座振替で
- P3-4 ○平成26年農作業雇用標準賃金のお知らせ及び農地の賃借料等情報の提供について
- P4 ○市内保育園等給食食材の放射性物質測定結果について
- P5 ○大宮地方環境整備組合の各種手数料改定について
- P5 ○東日本大震災により被害を受けられた方へ
- P6 ○茨城県自殺防止月間  
～つながる“わ”・ささえる“わ”茨城いのちの絆キャンペーン～
- P10 ○休日・祝日の当番医(3/2～3/30)

## 募 集

- P6 ○子育て広場  
はじめての作品～ステキに飾ろう!～参加者募集
- P6 ○普通救命講習会 I 参加者募集
- P6 ○水道メーター検針員募集
- P7 ○常陸大宮市スポーツ少年団 平成26年度新入団員募集
- P8 ○第3回ステキな自分☆魅せちゃいまショー出演者募集
- P8 ○地域特産品「奥久慈なす」をつくってみませんか
- P8 ○なぎなた特別体験教室参加者募集
- P9 ○大宮ふれあい農園利用申込受付中
- P9 ○自然教室「森に巣箱をかけよう」参加者募集
- P9 ○平成26年度 自衛隊幹部候補生募集
- P10 ○市奨学生・入学一時金借受者募集

## 市の主な施設

常陸大宮市役所(本庁)	52-1111
山方総合支所	57-2121
美和総合支所	58-2111
緒川総合支所	56-2111
御前山総合支所	55-2111
総合保健福祉センター(かがやき)	54-7121
緒川保健センター	56-5110
水道課	52-0427
下水道課	53-7250
教育委員会山方事務所	57-2903
教育委員会美和事務所	58-2142
教育委員会緒川事務所	56-5111
教育委員会御前山事務所	55-2116
教育支援センター(あゆみの広場)	54-2026
消防本部・東消防署	54-0119
西消防署	56-2119
大宮公民館	52-0673
山方公民館	57-2903
御前山市民センター	55-2116
文化センター・ロゼホール	53-7200
図書情報館	53-7300
緒川総合センター	56-5111
山方農林漁家高齢者センター	57-3963
美和工芸ふれあいセンター	58-2142
御前山保健福祉センター	55-2733
西部総合公園体育館	52-5223
歴史民俗資料館大宮館	52-1450
歴史民俗資料館山方館	57-2616
おおみや広域聖苑	54-0202

### (仮称)常陸大宮市道の駅出荷組合設立に向けた説明会について

市内岩崎地区に整備を予定している道の駅について、農産物直売所の出荷組合の設立に向けた説明会を下記のとおり開催します。なお、事前の予約は必要ありません。

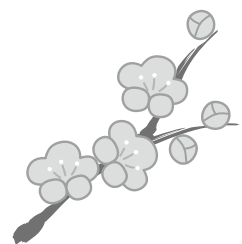
- 日 時 3月20日(木) 14:00～(受付/13:30～)
- 場 所 くりえーとセンター大宮 多目的ホール
- 対 象 者 農産物(穀類・野菜類・花卉類・果物類など)の出荷希望者  
※加工品・畜産物・特産品等の生産者を対象とした説明会は、後日開催予定です。

問 本庁 商工観光課道の駅整備推進室 ☎52-1111内線276 FAX52-2250

✉ michinoeki@city.hitachiomiya.lg.jp

## 3月の納税等

水道料



納期限: 3月31日(月)

## お知らせ

### 国民年金保険料の免除申請期間拡大について

国民年金は、所得が少ないときや失業等により保険料を納付することが困難な場合、保険料の免除を申請することができます。

平成24年3月から平成25年6月までの間に未納の期間がある方は、免除申請ができるようになりました。国民年金加入期間により時効等がありますので、早めにご相談ください。

**問** 水戸北年金事務所国民年金課

☎029-231-2381 (水戸市大町2-3-32)

**本庁** 医療保険課医療保険G

☎52-1111 内線163

### 微小粒子状物質(PM2.5)に係る注意喚起について

茨城県では、微小粒子状物質(PM2.5)について、測定地点(日立市役所、水戸石川、鹿島宮中、神栖消防、波崎太田、土浦保健所、取手市役所、古河市役所)のうち1か所以上の測定地点において、日平均値が70 $\mu\text{g}/\text{m}^3$ に相当するとされる場合は、次のように県内全域に注意喚起を行います。

○当該日の5:00、6:00、7:00の1時間値の平均値が85 $\mu\text{g}/\text{m}^3$ を超えた場合、8:00を目途に実施。

○当該日の5:00～正午までの1時間値の平均値が80 $\mu\text{g}/\text{m}^3$ を超えた場合、13:00を目途に実施。

市では、茨城県からの通報を受けて、防災行政無線により注意喚起情報を放送しますので、当日は、「行動の目安」にご留意ください。

**【行動の目安】**

- ・屋外での長時間の激しい運動や外出をできるだけ控えてください。
- ・屋内においても換気や窓の開閉を必要最小限にすることにより、外気の侵入をできるだけ減らしてください。
- ・特に、呼吸器系や循環器系疾患のある方、小児、高齢者の方は、体調に応じて、より慎重に行動してください。

**問** 茨城県環境対策課 ☎029-301-2961

**本庁** 環境課環境推進G ☎52-1111 内線123

### 市税等の納付は便利で安心な口座振替で

市税等の納付については、便利で安心な口座振替のご利用をお勧めします。

この機会にぜひお手続きください。

○口座振替できる税金等

- ・固定資産税
- ・軽自動車税
- ・市、県民税(住民税)
- ・国民健康保険税
- ・介護保険料
- ・後期高齢者医療保険料

○口座振替日 各税金等の納期限の日

※基本的には月末ですが、12月は25日です。また、振替日が土・日曜日、祝日に当たる場合は翌営業日に振替になります。

○口座振替開始日

原則、お申し込みをした月の翌月の納期分からです。

○口座振替の申込方法

次の金融機関の窓口でお申し込みいただけます。

- ・茨城県信用組合 本店及び各支店
- ・常陽銀行 本店及び各支店
- ・筑波銀行 本店及び各支店
- ・東日本銀行 本店及び各支店
- ・水戸信用金庫 本店及び各支店
- ・烏山信用金庫 本店及び各支店
- ・茨城みどり農業協同組合 各支店
- ・中央労働金庫 本店及び各支店
- ・ゆうちょ銀行・郵便局

※口座振替依頼書(申込用紙)は、市内の金融機関及び市役所税務徴収課・各総合支所に備え付けてあります。

※市役所及び各総合支所では申し込みできません。金融機関にお申し込みください。

○申し込みの際に必要なもの

- ・通帳等口座番号がわかるもの
- ・通帳の届出印
- ・納税通知書(納付書)

～税金は納期限内に納付しましょう～

**問** **本庁** 税務徴収課徴収推進室

☎52-1111 内線237・238

**山支** 市民福祉課市民G ☎57-2121(代表)

**美支** 市民福祉課市民G ☎58-2111(代表)

**緒支** 市民福祉課市民G ☎56-2111(代表)

**御支** 市民福祉課市民G ☎55-2111(代表)

(記号の見方)

**問**: 問い合わせ **申込**: 申し込み先 **本庁**: 常陸大宮市役所 **山支**: 山方総合支所 **美支**: 美和総合支所 **緒支**: 緒川総合支所 **御支**: 御前山総合支所 **教委**: 市教育委員会 **教山**: 山方事務所 **教美**: 美和事務所 **教緒**: 緒川事務所 **教御**: 御前山事務所 **かがやき**: 総合保健福祉センター(かがやき) **社協**: 社会福祉協議会 **G**: グループ

平成26年農作業雇用標準賃金のお知らせ及び農地の賃借料等情報の提供について

○平成26年 農作業雇用標準賃金

(平成26年1月27日から適用)

作業内容		単位	標準額 (円)	備考	
人 力 の 部	田植え	1日 あたり	5,500	<ul style="list-style-type: none"> <li>・1日8時間労働、昼食は持参とする。(8時間を超える場合は、お互いに協議のうえ、割増料金を定める)</li> <li>・10a以上の圃場整備地区を基準とするため、圃場の区画形状や湿田等により、作業能率が低下する場合は、お互いに協議のうえ、割増料金を定める。</li> </ul>	
	水田(畑)除草				
	稲(麦)刈り				
	一般農作業				
機 械 の 部	耕起(田畑)	トラクター	10a	ロータリー 5,500 プラウ(深耕) 10,000	<ul style="list-style-type: none"> <li>・昼食、燃料は持参とする。</li> <li>・10a以上の圃場整備地区を基準とするため、圃場の区画形状や湿田等により、作業能率が低下する場合は、お互いに協議のうえ、割増料金を定める。</li> </ul>
	代かき	トラクター	10a	6,500	
	田植え	田植え機	10a	8,500	<ul style="list-style-type: none"> <li>・育苗、手直しは別途料金</li> <li>・昼食、燃料は持参とする。</li> <li>・10a以上の圃場整備地区を基準とするため、圃場の区画形状や湿田等により、作業能率が低下する場合は、お互いに協議のうえ、割増料金を定める。</li> </ul>
		田植え機(苗持込み)		27,000	
	水稲 刈取り	バインダー	10a	9,000	<ul style="list-style-type: none"> <li>・紐付き</li> <li>・昼食、燃料は持参とする。</li> <li>・10a以上の圃場整備地区を基準とするため、圃場の区画形状や湿田等により、作業能率が低下する場合は、お互いに協議のうえ、割増料金を定める。</li> </ul>
		コンバイン		18,500	
	麦(陸稲) 刈取り	コンバイン	10a	12,000	<ul style="list-style-type: none"> <li>・昼食、燃料は持参とする。</li> <li>・10a以上の圃場整備地区を基準とするため、圃場の区画形状や湿田等により、作業能率が低下する場合は、お互いに協議のうえ、割増料金を定める。</li> </ul>
	脱穀	ハーベスター	10a	9,500	
	水(陸)稲 乾燥	乾燥機	玄米 30kg	水分23%以上 500 20%以上 450 15%以上 400	
			粳1kg	25	
	水田全面委託 (ただし、水周り、除草、 肥料、農薬を除く)		10a	85,000	<ul style="list-style-type: none"> <li>・昼食、燃料は持参とする。</li> <li>・作業内容は原則として次のとおりとする。 耕起2回 代かき2回(荒代・本代) 田植え(苗持込み) 刈取り(コンバイン) 乾燥、運賃(粳600kgの場合)</li> </ul>

○農地の賃借料等情報の提供について

標準小作料制度の廃止に伴い、農地法第52条に基づき、地域の賃借料の参考となる情報を提供することになりました。平成25年1月から12月までに締結された賃貸借における賃借料水準（10aあたり）は次のとおりです。

地域名	田（水稻）の部			参考 使用賃借数 （筆）	畑（普通畑）の部			参考 使用賃借数 （筆）
	平均額 （円）	最高額 （円）	最低額 （円）		平均額 （円）	最高額 （円）	最低額 （円）	
大 宮	9,700	15,000	2,000	93	5,300	10,000	1,800	106
山 方	11,600	12,000	5,000	7	2,300	3,000	2,000	14
美 和	6,000	7,000	5,000	73	1,300	4,000	1,000	40
緒 川	5,400	10,000	3,000	29	3,600	5,000	2,000	16
御前山	11,300	15,000	5,000	9	3,900	10,000	2,200	23

※賃借料の中で著しく高額、低額の賃借料は除外し集計しています。

平均額は、算出結果を四捨五入し100円単位としています。

美和地域（田の部）については、参考となる情報が不足しているため、前回の情報を記載しています。

田の部について、水利費等の情報は把握していませんので、当事者間で話し合ってください。

使用賃借数とは、無償での貸し借りの筆数です。農地賃借料は、農業委員会の賃借料情報を参考に、貸し手と借り手の両方で十分協議のうえ、決定してください。

**問 農業委員会事務局 ☎52-1111 内線211・212**

**山支** 経済建設課農林商工G ☎57-2121(代表) **美支** 経済建設課農林商工G ☎58-2111(代表)

**緒支** 経済建設課農林商工G ☎56-2111(代表) **御支** 経済建設課農林商工G ☎55-2111(代表)

**市内保育園等給食食材の放射性物質測定結果について**

1月に行った公立保育所及び民間保育園の給食食材の測定結果をお知らせします。

**【検査条件】** ①使用機器：日立アロカメディカル株式会社製 CAN-OSP-NAI（簡易検査機器）

検 査 法：NaI(Tl)シンチレーションスペクトロメータ 検 査 時 間：30分間

②使用機器：ATOMTEK社製 AT1320（簡易検査機器）

検 査 法：NaI(Tl)シンチレーションスペクトロメータ 検 査 時 間：20分間

※山方保育所・野上保育園で使用

上段：2・3週目 下段：4・5週目

保育所 （園）名	検体名	測定結果(Bq/kg)		保育所 （園）名	検体名	測定結果(Bq/kg)	
		セシウム134	セシウム137			セシウム134	セシウム137
大 賀	大 根	検出せず	検出せず	あ ゆ み	白 菜	検出せず	検出せず
	にんじん	検出せず	検出せず		ホウレンソウ	検出せず	検出せず
山 方	白 菜	検出せず	検出せず	大宮みのり	じゃがいも	検出せず	検出せず
	にんじん	検出せず	検出せず		玉 ね ぎ	検出せず	検出せず
美 和	にんじん	検出せず	検出せず	野 上	にんじん	検出せず	検出せず
	キャベツ	検出せず	検出せず		し め じ	検出せず	検出せず
大宮聖愛	キャベツ	検出せず	検出せず	上 小 瀬	白 菜	検出せず	検出せず
大宮聖慈	大 根	検出せず	検出せず		キャベツ	検出せず	検出せず
さくら	白 菜	検出せず	検出せず	御 前 山	水 菜	検出せず	検出せず
ひまわり	玉 ね ぎ	検出せず	検出せず		春 菊	検出せず	検出せず
	白 菜	検出せず	検出せず				

※「検出せず」とは、放射性セシウムが存在しないか、検出限界値未満のことです。

検出限界値は、測定する食材及び条件により差が出ます。

測定の結果、放射性セシウム134・137の測定値が100Bq/Kg（国が定めた基準値）を超えた場合は、その食材の使用を中止します。

**問 本庁 福祉課子育て支援室 ☎52-1111 内線136・137・138**

## 大宮地方環境整備組合の各種手数料改定について

平成26年4月1日から下記のとおり各種手数料が改定されます。

項 目		改定前の手数料	改定後の手数料
環境センター	ごみ処理手数料 (環境センターへ持込んだ場合)	100kgまで 300円	90kgまで 300円
		100kgを超えた場合 10kgにつき 150円	90kgを超えた場合 10kgにつき 150円
衛生センター	し尿収集手数料	1リットルにつき 9.2円	1リットルにつき 9.4円
	浄化槽清掃手数料	1,800リットルまで 14,800円	1,800リットルまで 15,300円
		1,800リットルを超えた場合 1リットルにつき 9.2円	1,800リットルを超えた場合 1リットルにつき 9.4円

**問【ごみ処理】** 大宮地方環境整備組合環境センター ☎029-296-1744

**【し尿処理業務】** 大宮地方環境整備組合広域衛生センター ☎52-3535

## 東日本大震災により被害を受けられた方へ

被災時の納税地が下記対象地域内にあった方には、東日本大震災が発生した平成23年3月11日以後に到来する申告・納付等の期限を延長していましたが、平成26年1月31付国税庁告示により、延長措置は終了することとなりましたのでお知らせします。

○対象地域（福島県）

田村市、南相馬市、川俣町、広野町、楢葉町、富岡町、川内村、大熊町、双葉町、浪江町、葛尾村、飯館村

○すべての国税の申告・納付等については、平成27年3月31日（火）までに手続きをお願いします。

※平成23年3月11日以後に期限が到来するすべての税目に係る申告・納付等の手続きが対象となります。例えば、申告所得税の場合、平成22年分以降の申告等が対象となります。

○申告相談の予約について

2月以降は、申告相談に伴い各税務署が混雑することが想定されますので、東日本大震災に係る申告相談については、電話による事前予約をお願いします。

※受付日時/月～金曜日9:00～17:00

○申告・納付等の手続きが困難な方へ

平成27年3月31日（火）においても申告等が困難な方については、更なる延長措置を受けることができますので、その場合には、所轄税務署または最寄りの税務署までご連絡ください。

また、申告は可能であっても、一時に納付することが困難な方については、申請により、最長で3年間、納税の猶予を受けることができます。

○まずは上記地域を所轄する税務署または最寄りの税務署まで電話等によりご連絡ください。

※お電話は、自動音声に従い「0」を選択してください。

**問【上記対象地域を所轄する税務署】**

福島税務署 ☎024-534-3121（川俣町）

郡山税務署 ☎024-932-2041（田村市）

相馬税務署 ☎0244-36-3111（南相馬市、広野町、楢葉町、富岡町、川内村、大熊町、双葉町、浪江町、葛尾村、飯館村）

**【最寄りの税務署】** 太田税務署 ☎0294-72-2171

## 茨城県自殺防止月間～つながる“わ”・ささえる“わ”茨城いのちの絆キャンペーン～

平成10年以降、年間の自殺者数は全国で約3万人、県内では約700人という高水準で推移していて、深刻な社会問題となっています。

国においては、年度末に向けて自殺対策の強化を図るため、特に3月を「自殺対策強化月間」とし、国民運動としての自殺対策の啓発を推進することとしています。

茨城県においても、3月を「自殺防止月間」と定め、県、市町村、民間団体が連携協力し、県民総ぐるみにより、普及啓発を中心とした各種事業を実施し、自殺のない、県民一人ひとりが生きやすい地域社会づくりを推進します。

**問** 常陸大宮保健所保健指導課 ☎55-8424

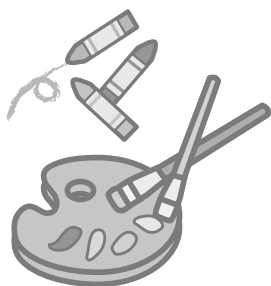
### 募 集

#### 子育て広場 はじめての作品 ～ステキに飾ろう！～参加者募集

市内で絵画教室を開いている野沢由美さんを講師に迎え、作品づくりを行います。絵の具遊びでできたお子さんの小さな手形やクレヨンのグチャグチャ描きもアートです。ステキに装丁して、インテリアとして楽しみましょう。

- 日 時 3月25日(火)  
10:30～11:30 (集合/10:10)
- 場 所 総合保健福祉センター(かがやき) 2階  
※総合保健福祉センター(かがやき)の駐車場が満車の場合は、おみやコミュニティセンター裏の駐車場をご利用ください。
- 対 象 者 保育所(園)に通っていない3歳未満児とその親
- 募集人数 先着10組  
※予約が必要です。  
(予約をしていない方の当日の参加はできません)
- 持 ち 物 手ふきタオル  
※クレヨンや絵の具を使うので、汚れてもいい服装でご参加ください。

**予約・問** 子育て広場 ☎53-1401  
(総合保健福祉センター(かがやき)内)  
受付時間/火・水・木曜日10:00～15:00  
※開設時間外の電話は本庁福祉課子育て支援室へ転送されます。



#### 普通救命講習会 I 参加者募集

この講習会は、心肺蘇生法(自動体外式除細動器<AED>の使用法を含む)や異物除去、止血法に関する知識と技術を習得します。

- 日 時 3月22日(土) 9:00～正午
- 場 所 消防本部3階多目的室
- 対 象 者 15歳以上の方
- 募集人数 15名
- 受付期間 3月3日(月)～17日(月)
- 受 講 料 無料 ※講習修了証を発行します。

**申込・問** 消防本部東消防署救急G  
☎54-0119 FAX 53-2043

#### 水道メーター検針員募集

水道メーターの検針員(委託契約)の募集を行います。締切日までに申込先へ履歴書を提出してください。

- 業務内容 水道メーターの検針及び付帯業務
- 募集人員 1名
- 検針地区 大宮地域の一部(約920件)  
山方地域の一部(約210件)
- 検針期間 毎月16日から30日まで  
(平成26年4月16日から)
- 検針委託料 1件につき78円から91円
- 委託期間 1年間(勤務内容に問題がなければ更新可能)
- 応募資格 市内在住の平成26年4月1日現在、満20歳以上で原動機付自転車等の免許を有している方
- 応募方法 3月17日(月)までに下記へ履歴書(市販)を直接持参してください。
- 選考方法 書類審査及び面接

**申込・問** 水道課総務G ☎52-0427  
(宇留野3030 水道管理事務所内)

**常陸大宮市スポーツ少年団 平成26年度新入団員募集**

各少年団の活動内容を詳しく知りたい方は、各少年団の連絡先までお問い合わせください。

**【合同練習会】** 少年団の練習を見学することができます。

日時：3月8日(土) 10:00～正午、14:00～16:00 場所：西部総合公園多目的グラウンド

9日(日) 10:00～正午、14:00～16:00 場所：西部総合公園体育館

※参加団については、下表、練習会参加日をご参照ください。詳細は、スポーツ少年団事務局までお問い合わせください。

種目	団名	対象	活動日時	活動場所	会費	連絡先	練習会参加日
水泳	大宮水泳		※詳しくは連絡先へお問い合わせください。			上久保 洋一 (盛金) ☎57-9367	—
サッカー	大宮サッカー	小学1～6年生	土 9:00～12:00	西部総合公園グラウンド	1～3年生月800円 4～6年生月1,000円	秋山 充 (小野) ☎53-2694	8日
	山方サッカー	小学1～6年生	第1～3日、第1・3土 9:00～12:00	西野内グラウンド 舟生体育館	団費年8,000円 母集団会費年2,000円	檜山 勝昭 (舟生) ☎57-6120	—
	小瀬	小学1～6年生	土 9:00～11:30	緒川小学校グラウンド	入会費2,000円 月1,000円	藤田 佳史 (上小瀬) ☎56-2222	—
剣道	正念館	小学1～6年生	月 18:00～19:30 土 15:00～17:00	大宮小学校体育館	年3,000円 月1,500円	根本 典男 (宇留野) ☎53-5827	—
	世喜剣道クラブ	園児～一般	月・水 18:30～20:00	旧世喜小学校体育館	年2,000円 +大会等参加費	吉澤 和美 (辰ノ口) ☎090-3331-9444	—
	御城館	小学1～中学生	火・木 18:30～20:30	山方中学校体育館	月1,000円	木村 康広 (小貫) ☎57-2278	—
	緒川剣道	小学1～6年生	火・木 19:00～20:30	緒川第1体育館	入団費4,000円 育成会費6,000円	坏 裕志 (小瀬沢) ☎56-5070	—
	御前山剣道	園児～小学生	水 18:30～20:00	御前山小学校体育館	年8,000円	三村 学 (門井) ☎55-3703	—
上野剣道クラブ	小学1～中学生	水 18:30～20:00 土 14:00～16:00	上野小学校体育館	月1,500円 家族2人目1,000円	佐藤 和男 (泉) ☎53-2074	9日	
空手道	大宮空手道	小学1～6年生	月・水・金・土 18:30～20:30	日本空手協会 常陸大宮支部(石沢)	入会金10,000円 月4,000円	石川 直人 (石沢) ☎53-4530	—
	山方霞空塾	幼年長～6年生	月・木・金 18:00～20:00	山方霞空塾道場	月4,000円 家族2人目3,000円	高村 卓雄 (山方) ☎57-2604	—
	緒川空手道	園児～一般	月・木 19:00～21:00 水・金 18:30～20:00 ※曜日は選べます。	緒川総合支所北側空手道場	育成会費及び活動費 月3,000円	坏 司一 (国長) ☎56-2424	—
	糸東会大宮支部 空手道	園児～一般	火・木 19:00～21:00	西部総合公園体育館	入会金3,000円 月3,000円 家族2人目2,000円	佐藤 全司 (三美) ☎53-3220	9日
合気道	常陸大宮合気道	小学2～6年生	土 18:00～19:20	山方柔剣道場	入会金3,000円 月2,000円	木村 司郎 (上大賀) ☎52-4796	9日
ミ ニ バ ス ケ ッ ト	常陸大宮 SHINING BOYS	小学1～6年生男子	火 18:00～20:00 土・日 8:00～12:00	大宮小学校体育館	年12,000円	宇留野 怜史 (三美) ☎52-4028	9日
	常陸大宮 フェアリーズ	小学1～6年生女子	水 18:00～20:00 土・日 8:30～12:30	大宮西小学校体育館	年12,000円	木村 裕幸 (東野) ☎53-3705	9日
野 球	上野 ホワイトナイツ	小学1～6年生男女	土 8:00～15:00 日 8:00～12:00 ※月に1回程度休み有。	上野小学校グラウンド	前期6,000円 後期6,000円	市野沢 賢一 (宇留野) ☎53-1670	8日
	大賀ドリームス	小学1～6年生	土・日 9:00～15:00	大賀小学校グラウンド	月約1,000円	鴨志田 勝行 (鷹巣) ☎52-3868	—
	御前山ビクトリー	小学2～6年生	土 9:00～12:00	御前山小学校グラウンド	前期5,000円 後期5,000円	青木 秀雄 (野口) ☎55-2076	—
	美和スタッピーズ	小学2～6年生男女	水 18:30～20:30 日 8:30～12:00	(水) 美和小学校体育館 (4月～12月)美和運動公園 (1月～3月)緒川運動公園	年14,000円	野澤 工 (高部) ☎昼58-3725 夜58-4895	—
	大宮ライオンズ	小学1～6年生	土 8:00～17:00 日・祝 8:00～12:00	大宮西小学校グラウンド	年15,000円	早川 重男 (田子内町) ☎090-6117-7251	8日
バ レ ー ボ ー ル	大宮 バレーボール	小学1～6年生女子	火・木 18:00～21:00 ※土・日は大会、練習試 合が入る場合有。	旧大場小学校体育館	年10,000円	染谷 政春 (東富町) ☎52-1308	9日
	J.ドリーム	小学1～6年生女子	水 18:00～20:00 土 9:00～15:00	大賀小学校体育館	月約1,000円	有川 奈々子 (鷹巣) ☎52-2923	9日
	小瀬	小学1～6年生女子	木 18:30～20:30 土 9:00～11:30	緒川小学校体育館 緒川中学校体育館	入会金2,000円 月1,000円	藤田 佳史 (上小瀬) ☎56-2222	9日

問 常陸大宮市スポーツ少年団本部事務局 (教委 生涯学習課スポーツ推進G内) ☎52-1111 内線342・343

### 第3回ステキな自分☆魅せちゃいまショー 出演者募集

市文化センター小ホールのステージを10分間使って、自分の特技などを披露していただく方を募集します。

歌や踊り、漫才や手品、ジャンルは問いません。バンドやユニットなど、どなたでも気軽にご応募できます。

- 日時 6月15日(日)10:00～15:30 (予定)
- 場所 市文化センター小ホール
- 応募資格 個人・団体の方(年齢・市内外は問いません)
- 発表時間 10分以内(準備、片付けの時間も含む)  
楽器等は原則持ち込みとなります。
- 募集人数 25組
- 参加費用 学生500円、一般個人1,000円、  
一般団体1,500円  
(発表にかかる費用は出演者負担)
- 応募締切 3月25日(火)
- 応募方法 所定の応募用紙に記載のうえお申し込みください。  
応募用紙は市文化センターにあります。また、ホームページからもダウンロードできます。

※参加希望または検討している方を対象とした説明会を下記のとおり行います。

- ・日時 3月15日(土)14:00～
- ・場所 市文化センター小ホール

**申込・問** 常陸大宮市文化センター  
☎53-7200 FAX53-7201  
[H・P] <http://www.roze-hall.net/>

### 地域特産品「奥久慈なす」をつくってみませんか

「奥久慈なす」は、常陸大宮市を含む久慈川沿岸の4市町で生産され、東京・横浜市場へ出荷しています。統一した栽培基準による安全で良食味のなすです。露地栽培では、5月～11月上旬が栽培時期です。

栽培については、JA営農指導員、茨城県農業改良普及センター職員等が栽培を支援しますので、初めての方でも安心です。この機会に、地域特産品の「奥久慈なす」をつくってみませんか。

- 募集期間 3月下旬頃まで
- ※詳しくは下記までお問い合わせください。

- 問** JA茨城みどり園芸課 ☎53-5130
- JA茨城みどり大宮営農センター ☎52-4512
- JA茨城みどり山方支店 ☎57-2116
- JA茨城みどり緒川支店 ☎56-2511
- JA茨城みどり美和支店 ☎58-2231
- JA茨城みどり御前山支店 ☎55-2141

### なぎなた特別体験教室参加者募集

2019年いばらき国体のなぎなた会場は常陸大宮市です。この国体に備え、なぎなた特別体験教室を開催します。

- 日時 3月25日(火)・26日(水)  
13:30～15:30 (受付/13:00～)
- 場所 西部総合公園体育館トレーニングルーム
- 主催 市なぎなた連盟
- 対象者 市内在住・在勤または在学の小学生以上の方  
※初心者・経験者は問いません。
- 参加費 1人100円(保険料等)※当日徴収
- 募集人数 20名程度(先着順)
- 講師 県なぎなた連盟指導員
- 持ち物 運動のできる服装、飲み物、タオル  
※用具は主催者で用意します。
- 申込方法 3月18日(火)までに申込書に必要事項を記入のうえ、直接またはFAXでお申し込みください。

**申込** 一般財団法人常陸大宮市体育協会  
(西部総合公園体育館内)  
☎52-5223 FAX52-5224  
**問** 市なぎなた連盟会長 後藤 愛子 ☎53-1705



### なぎなた特別体験教室参加申込書

ふりがな 氏名	住所/電話番号	年齢	経験
		性別	
	〒 ☎	歳	年 無
	〒 ☎	歳	年 無
	〒 ☎	歳	年 無
	〒 ☎	歳	年 無

※本申込書の個人情報については、目的以外には一切使用しません。



## 大宮ふれあい農園利用申込受付中

平成26年度大宮ふれあい農園の利用申込を受け付けています。

市内外を問わず誰でも気軽に利用でき、作付け等の指導も行いますので初心者でも安心です。

大宮ふれあい農園を通じて人や自然とふれあい、作物を作る喜びと楽しみを体験してみませんか。

○所在地 常陸大宮市小倉1873番地

○面積 86区画 (36㎡/区画)

○使用料金 1区画当たり5,140円/年間

○使用期間 平成26年4月1日

～平成27年3月31日

**問** 指定管理者 公益財団法人常陸大宮市振興財団

☎57-3325 担当：坪・金子

受付時間/月～金曜日 9:00～17:00

大宮ふれあい農園管理事務所

☎52-4244 担当：久下沼・高村

受付時間/火～日曜日 9:00～17:00

## 自然教室「森に巣箱をかけよう」参加者募集

森林科学館では、茨城県環境アドバイザーの宮田國敬先生を講師に迎え、自然教室を開催します。工作体験教室で巣箱を製作し、野鳥についての学習や巣箱のかけ方などを学びます。また、完成した巣箱をパークアルカディア公園内の樹木にかけながら自然観察学習を行います。

○期 日 3月16日(日) 雨天決行

○日 程

10:10～11:00 巣箱製作、野鳥についての学習

11:00～12:00 巣箱設置及び観察会

12:00～ 昼食・懇談会

○場 所 パークアルカディア森林科学館 (山方5776-1)

○対 象 者 就学未満児～小中学生の方

※できるだけ保護者同伴でお願いします。

○募集人数 20名

○参 加 費 500円 (昼食代)

○そ の 他 この観察会は、茨城県の環境アドバイザー制度を利用しています。

**申込・問** パークアルカディア森林科学館 ☎・FAX 57-2101

※休館日(毎週月曜日、祝祭日の場合は翌日)を除く。

## 平成26年度 自衛隊幹部候補生募集

	一般幹部候補生		歯科幹部候補生	薬剤師幹部候補生
	大卒程度試験	院卒者試験		
応募資格	平成27年4月1日現在で22歳以上26歳未満の方(修士課程修了者は28歳未満)	修士課程修了者で20歳以上28歳未満の方	専門の大学を卒業した20歳以上30歳未満の方	専門の大学を卒業した20歳以上28歳未満の方
受付期間	4月25日(金) 17:00まで			
試験日	1次試験：5月10日(土)・11日(日) ※11日は一般幹部候補生飛行要員のみ 2次試験：6月10日(火)～13日(金) (飛行要員は別途3次試験あり)			
待遇	入隊後約1年で 3等陸・海・空尉	入隊後約1年で 2等陸・海・空尉	歯科医師免許取得後、 2等陸・海・空尉	薬剤師医師免許取得後、 2等陸・海・空尉 (旧4 年制課程卒業者は3等 陸・海・空尉)
問い合わせ先	自衛隊茨城地方協力本部 日立出張所 ☎0294-21-1524 ✉ hq1-ibaraki@pco.mod.go.jp H・P http://www.mod.go.jp/pco/ibaraki/ 本庁 安全まちづくり推進課安全まちづくり推進G ☎52-1111 内線112			

## 市奨学生・入学一時金借受者募集

市では、優良な生徒でありながら、経済的な理由で修学が困難な方に学資を貸与し有為な人材を育成することを目的として、平成26年度奨学生及び入学一時金借受者の募集を行います。

### 【奨学資金】

- 募集人数 20名以内
- 応募資格（次の全項目に該当する方）
  - ①保護者が市内に引き続き3年以上住所を有している方
  - ②高等学校、高等専門学校、専門学校（専修学校 専門課程）、短期大学、大学に入学・在学する方
  - ③人物及び学業がともに優れている方
  - ④経済的に修学が困難な方
  - ⑤他から奨学資金を受けていない方
- 貸付額（月額）
  - ・高等学校 2万円
  - ・高等専門学校（1～3年生） //
  - ・高等専門学校（4年生以上） 5万円
  - ・専門学校（専修学校専門課程） //
  - ・大学・短期大学 //
- 提出書類
  - ・奨学生願書・奨学生推薦調書
  - ・住民票全員が記載されている住民票
  - ・世帯全員の所得課税証明書（平成24年分）
  - ・平成25年分の確定申告書の写しまたは源泉徴収票の写し（家計支持者全員）
  - ・在学証明書（4月以降提出）
  - ・保護者の市税の滞納のない証明書または納税証明書
- 返還方法
 

最終貸与月の6か月経過後から10年以内に半年賦または年賦で返還（無利子）

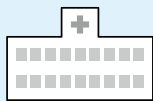
※詳しくは要項をご覧ください。

### 【入学一時金】

- 募集人数 5名以内
  - 応募資格（次の全項目に該当する方）
    - ①専門学校（専修学校専門課程）、短期大学、大学に進学する方の保護者で、市内に引き続き3年以上住所を有している方
    - ②経済的に修学させることが困難な方
  - 貸付額（入学時の納入金を超えない額）
    - ・専門学校 100万円以内
    - ・短期大学 150万円以内
    - ・大学 200万円以内
  - 提出書類
    - ・入学一時金借受申込書
    - ・世帯全員の所得課税証明書（平成24年分）
    - ・世帯全員が記載されている住民票
    - ・入学を確認できる書類の写し
    - ・入学時に学校に納入する金額を確認できる書類の写し
    - ・市税の滞納のない証明書
  - 返還方法
 

貸付1年後から3年以内に半年賦または年賦で返還（無利子）

※詳しくは要項をご覧ください。
  - 申込書配布 本庁3階教育総務課で配布します。また、市ホームページからも様式をダウンロードできます。
  - 提出期限 4月15日（火）
  - ※土・日曜日、祝日を除く。
- 応募・問 教委 教育総務課教育総務G**
- ☎52-1111 内線348
- [H・P]** <http://www.city.hitachiomiya.lg.jp/>



電話で確認してからお出かけください。

### ◆休日・祝日の当番医◆ 3/2～3/30

\*病院名・電話番号

	市内(市外局番0295)	那須烏山市(市外局番0287)	茂木町(市外局番0285)
3/2	小泉医院 ☎52-0116	南那須青木医院 ☎88-6211	さとう耳鼻咽喉科クリニック ☎64-3341
9	志村大宮病院 ☎53-1111	阿久津クリニック ☎83-2021	吉永医院 ☎63-2303
16	岡崎外科医院 ☎52-0547	烏山台病院 ☎82-2739	今井医院 ☎63-0320
21	大串医院 ☎57-2411	熊田診療所 ☎88-2136	桜井循環器科内科 ☎63-5131
23	丹治医院 ☎53-2115	近藤クリニック ☎83-2250	茂木中央病院 ☎63-1151
30	上久保医院 ☎52-3181	佐野医院 ☎84-1616	さとう耳鼻咽喉科クリニック ☎64-3341

- 市内の医療機関の診療時間は、9:00～13:00までです。（当番医のやむを得ない都合により診療時間の変更や休診となることがあります）
- 近隣市町村の医療機関については、直接お問い合わせください。また、常陸大宮市ホームページからも検索できます。

### ◆救急医療二次病院◆

常陸大宮済生会病院 ☎52-5151

- 24時間体制で、重症患者を受け入れています。