

図書館からののお知らせ

■行事予定

★おはなし会

- 口ゼのつどい・くれよん 4月 5日(土)
 美和かわせみ・ひこうき雲 4月12日(土)
 めばえの会 4月17日(木)
 どんどんちっち・おひさま 4月19日(土)
 はみんぐばあど・御前山かわせみ 4月26日(土)

10:30から1階児童コーナーで行います。

★春休みこども映画会

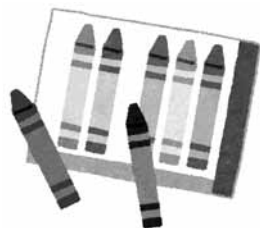
- 日 時 3月28日(金)
 13:30～14:30
 ○場 所 図書館2階 視聴覚室
 ○内 容 「ミッキーマウスとドナルドダック」
 ※入場無料

■お知らせ

★おかあさんの似顔絵募集

5月11日の母の日に向けて、おかあさんの似顔絵を募集します。描いてくれた似顔絵は図書館に展示し、母の日までにお返しします。

- 募集期間 4月5日(土)～30日(水)
 ○申込方法 用紙をカウンターで配布します。
 一人1枚、先着50名です。
 ○展示期間 4月26日(土)～5月9日(金)



■お願い

★転出・転居について

市内で住所が変わった方は、利用カードと新しい住所が確認できるものをお持ちのうえ、変更の手続きをしてください。

卒業・転出などで利用資格がなくなった場合は、お手数でも利用カードの返却をお願いします。その際、返し忘れていた本やビデオ等がないか、ご確認をお願いします。

利用カードはお持ちですか？

図書館の図書・ビデオ・DVDの貸出には、利用カードが必要です。新規に利用カードを作成する場合は、住所・氏名・生年月日が確認できるもの（運転免許証・保険証・学生証など）が必要です。

また、市内に通勤・通学している方については、通勤先・通学先を確認できるものをご持参ください。

利用カードを紛失した場合は、再発行ができますので、住所・氏名・生年月日・通勤・通学を確認できるものをご持参ください。ただし、再発行は申請してから1週間後となります。

※利用カードを作れる方

- 市内在住者
- 市内に通勤・通学している方
- 太子町・城里町在住者

- ☆図書 一人5冊以内 15日間貸出
 ☆視聴覚資料 一人2点以内 8日間貸出

■開館カレンダー

4月

日	月	火	水	木	金	土
		1	2	3	4	5
6	7	8	9	10	11	12
13	14	15	16	17	18	19
20	21	22	23	24	25	26
27	28	29	30			

開館時間 9:30～18:00

■休館日

■木曜日は19:00まで開館

問 図書館

☎53-7300 FAX 53-7301

H・P <http://www.tosyo.city.hitachiomiya.lg.jp/>