

がん検診早わかり - その3 -



～大腸がん～

欧米に多いといわれていた大腸がんは、近年、日本人のかかるがんの第2位にまで増えています。食生活の欧米化で、肉類や脂肪の摂取量が増えたことや、食物繊維の多い野菜などの不足が影響しているといわれています。

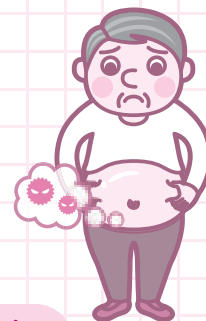
・検診方法

便潜血検査…便に潜む血液の有無を調べる検査です。大腸にがんやポリープなどがあると、便の中に血液が混じることがあります。専用の検査容器に便を2日間採取して提出します。

・早期には自覚症状がありません

「血便が出たら」とか「異常を感じたら」病院に行こうと思っている方は要注意！

早期には自覚症状がほとんどないので、健康だと思っ
ていても、毎年検診を受けることが大切です。



大腸がんが最もしやすいのは直腸で、次がS状結腸です。
この2つにできるがんを合わせると、約7割にのぼります。

【市の大腸がん検診結果（平成24年度）】

受診者数	要精密検査者数	大腸がん (早期がん)	大腸ポリープ	その他痔疾患等
4,447人	279人	7(4)人	103人	55人

血便、便が細くなる、腹痛、便秘と下痢を繰り返す、腹鳴（おなかが鳴る）、残便感（お通じの後にまだ便が残っている感じ）、腹部膨満感（おなかが張る感じ）があったらすみやかに医療機関を受診しましょう！

■問い合わせ■ 健康推進課 [総合保健福祉センター(かがやき)内] ☎54-7121

成人記念撮影 予約受付中 広告

金婚・ダイヤモンド婚
二人の絆 撮り忘れてはいませんが。
只今撮影中

益子寫真スタジオ 代表 益子 昭
常陸大宮市抽ヶ台町 897-2
☎ 0295-52-2012

TOTO 水彩工房 広告

常陸大宮ごぜんやま店 竹内住設あつと動画 検索！

水周りの修理(水栓、給湯器、漏水修理等)と
水周りからのリフォーム(風呂、台所、トイレ等)
補助金を活用して賢くリフォーム!!
※常陸大宮市リフォーム資金補助金: 20万円以上の工事に対し10%の
補助(10万円限度)

竹内住設

適合証明業務 登録建築士事務所

常陸大宮市長倉877

電話 0295(55)2539