



お知らせ版

No.295

2015年(平成27年)

2/10

発行/常陸大宮市
編集/秘書広聴課
☎0295-52-1111

〒319-2292 常陸大宮市中富町3135-6
ホームページ <http://www.city.hitachiomiya.lg.jp/>
メールアドレス email@city.hitachiomiya.lg.jp

お知らせ

- P2 ○平成27年福祉タクシー助成券申請受付について
- P2 ○国民年金保険料は口座振替がお得です
- P2 ○集会所(避難所)敷地内に公衆電話ボックスを設置しています
- P3 ○平成26年度住宅リフォーム資金補助制度の受付について
- P3 ○家計調査にご協力をお願いします
- P3 ○不動産公売のご案内
- P4 ○野上原宅地分譲地の申し込みについて
- P5 ○市民が先生に～身近な先生と楽しく学ぼう～
ひたまる先生紹介(国際交流・福祉分野)
- P5 ○正社員の雇用拡大・非正規雇用労働者の正社員転換促進キャンペーン
- P6 ○下水道へ接続のお願い
- P6 ○大宮地域(三美・小野・工業団地)の皆さんへ 漏水調査について
- P6 ○市産農畜産物放射性物質測定結果について
- P7 ○マリッジサポーターによる結婚相談会を開催します
- P14 ○市議会からのお知らせ【第1回定例会会期日程(予定)】
- P16 ○図書情報館からのお知らせ
- P18 ○けんこうカレンダー【3月】
- P18 ○休日・祝日の当番医(2/11～3/8)

募 集

- P7 ○水道メーター検針員募集
- P7 ○子育て広場「産後ヨガ」「はじめての作品～ステキに飾ろう!～」
講座参加者募集
- P8-9 ○パブリックコメント/「第4期常陸大宮市障害福祉計画(案)」
- P10 ○スポーツクラブひたまる25ニューススポーツ交流大会参加者募集
- P10 ○小学生スナッグゴルフ教室参加者募集
- P11 ○ニューススポーツ体験教室参加者募集
- P11 ○御前山ダム湖周辺歩く会参加者募集
- P12 ○豊島区との交流事業「豊島区の森守り隊」参加者募集
- P12 ○市文化センターロゼホールを考える会参加者募集
- P12 ○平成27年度明日の地域づくり委員会(県北地域)委員募集
- P13 ○第30回ピジョン赤ちゃん誕生記念育樹キャンペーン参加者募集
- P13 ○傾聴ボランティア講座参加者募集
- P13 ○大宮ふれあい農園及び西野内貸農園利用申込受付中
- P13 ○高齢者はつらつ百人委員会委員募集
- P14 ○放送大学4月入学生募集
- P14 ○水戸建築高等職業訓練校生徒募集

イベント

- P14 ○YUS漆器作品展
- P14 ○ふれあいギャラリーの催し物
- P15 ○まちづくりネットワーク大会
- P18 ○常陸大宮市エコライフフォーラム
- P18 ○在宅医療講演会
「長寿のための口腔機能向上と栄養～おいしく楽しく安全に～」

相 談

- P17 ○各種無料相談【3月】

市の主な施設

常陸大宮市役所(本庁)	52-1111
山方総合支所	57-2121
美和総合支所	58-2111
緒川総合支所	56-2111
御前山総合支所	55-2111
総合保健福祉センター(かがやき)	54-7121
緒川保健センター	56-5110
水道課	52-0427
下水道課	53-7250
教育委員会山方事務所	57-2903
教育委員会美和事務所	58-2142
教育委員会緒川事務所	56-5111
教育委員会御前山事務所	55-2116
教育支援センター(あゆみの広場)	54-2026
消防本部・東消防署	54-0119
西消防署	56-2119
大宮公民館	52-0673
山方公民館	57-2903
御前山市民センター	55-2116
文化センター	53-7200
図書情報館	53-7300
緒川総合センター	56-5111
おおみやコミュニティセンター	53-5885
山方農林漁家高齢者センター	57-3963
美和工芸ふれあいセンター	58-2142
御前山保健福祉センター	55-2733
西部総合公園体育館	52-5223
歴史民俗資料館大宮館	52-1450
歴史民俗資料館山方館	57-2616
文書館	52-0571
おおみや広域聖苑	54-0202

2月の休日窓口開設日

2月22日(日)

9:00～正午
13:00～17:00

※市民課窓口のみの開設となります。

※取り扱い業務を確認のうえ
ご利用ください。

お知らせ

**平成27年度常陸大宮市福祉タクシー
助成券申請受付について**

市では、医療機関への通院、市役所(総合支所含む)や公の施設への往復に利用できるタクシー券の申請を受け付けています。

○対象者

下肢が不自由な方もしくは公共交通機関の利用が困難な方で、次のいずれかに該当する方

- ①満65歳以上の方
- ②身体障害者手帳の交付を受けた方
- ③療育手帳の交付を受けた方

○申込方法

本庁介護高齢課及び各総合支所市民福祉課窓口にある申請書により、お申し込みください。

なお、以下の要件を満たす方へは2月上旬に申請書を郵送していますので、ご確認ください。

- 平成26年4月から平成26年12月までの間にタクシー券を利用した方
※ただし、行事用のタクシー券のみ利用の方へは送付していませんのでご了承ください。
- 平成26年12月から平成27年1月20日までに平成26年度分の申請をした方

申込・問 本庁 介護高齢課介護・高齢者福祉 G

☎52-1111 内線175・176

山支 市民福祉課福祉健康G ☎57-2121(代表)

美支 市民福祉課福祉健康G ☎58-2111(代表)

緒支 市民福祉課福祉健康G ☎56-2111(代表)

御支 市民福祉課福祉健康G ☎55-2111(代表)

国民年金保険料は口座振替がお得です

国民年金保険料の納付には、口座振替が便利です。口座振替をご利用いただくと、保険料が自動的に引き落とされるので金融機関などに行く手間が省けるうえ、納め忘れもありません。

また、口座振替には、当月分保険料を当月末に振替納付することにより、月々50円割引される早割制度や、現金納付よりも割引額が多い6か月前納・1年度前納・2年度前納もあり、大変お得です。

口座振替をご希望の方は、下記までお問い合わせください。

問 本庁 医療保険課医療保険 G

☎52-1111 内線162

水戸北年金事務所お客様相談室

☎029-231-2282

〈記号の見方〉

問：問い合わせ **申込**：申し込み先 **本庁**：常陸大宮市役所 **山支**：山方総合支所 **美支**：美和総合支所 **緒支**：緒川総合支所 **御支**：御前山総合支所 **教委**：市教育委員会 **教山**：山方事務所 **教美**：美和事務所 **教緒**：緒川事務所 **教御**：御前山事務所 **かがやき**：総合保健福祉センター(かがやき) **社協**：社会福祉協議会 **G**：グループ

**集会所(避難所)敷地内に公衆電話
ボックスを設置しています**

公衆電話は、大規模な災害等が発生し、自宅の固定電話や携帯電話での通信が困難となった場合でもつながりやすい「災害時優先通信電話」[※]です。

市とNTT東日本では、公衆電話が設置されていない一定区域内(市街地：おおむね500m四方・それ以外：おおむね1km四方)の集会所(避難所)敷地に、災害時の通信を確保するため、公衆電話ボックスを設置しています。

平成26年度は下記の12か所に設置が終了し、次年度以降、公衆電話未設置区域内の集会所等に順次設置する予定です。

なお、この公衆電話は災害時に限らず、平常時にも使用できます。

※災害時優先通信電話

災害等で電話が混み合うと、発信規制や接続規制といった通信制限により、通常の固定電話や携帯電話は被災地からの発信や被災地への接続を制限されることがあります。優先通信電話は、こうした制限を受けずに発信や接続を行うことができます。(ただし、必ずつながることを保障するものではありません)

○平成26年度設置場所

地域	設置場所
大宮	大宮北小学校
	大宮東部地区コミュニティセンター
山方	山方公民館西野内分館
	山方農村環境改善センター
	山方公民館舟生分館
美和	表郷みらい館
	下郷ふるさとコミュニティセンター
	高齢者コミュニティセンター
緒川	大岩集落センター
	千田田園都市センター
御前山	下伊勢畑生活改善センター
	野口平公民館

問 本庁 安全まちづくり推進課安全まちづくり推進 G

☎52-1111 内線112

平成26年度住宅リフォーム資金補助制度の受付について

平成26年4月1日より受付を開始している「平成26年度住宅リフォーム資金補助制度」は、平成27年2月28日(土)までに完了する工事が対象です。

詳しくは、下記までお問い合わせください。

問 本庁 商工観光課商工観光 G

☎52-1111 内線273

家計調査にご協力をお願いします

家計調査は、世帯の皆さんに6か月間(単身世帯は3か月間)家計簿等を記入してもらうことで、国民生活の実態を家計の面から明らかにすることを目的とした調査です。

調査結果は、税金や年金・医療制度の改定、賃金の算定など、国民の生活に関連する施策を検討する基礎資料として、国、地方公共団体や企業などで幅広く活用されています。

平成27年1月から市内で調査が実施されていますが、平成27年4月から次の地区においても調査が実施されます。これに伴い県知事に任命された統計調査員が、対象地区の世帯を訪問し、世帯名簿の作成のため、世帯主の氏名、職業、家族の人数等をお聞きします。

調査の趣旨をご理解いただき、ご協力をお願いします。

○調査対象地区 中富町地区の一部

【総務省統計局 家計調査ホームページ】

<http://www.stat.go.jp/data/kakei/index.html>

問 茨城県企画部統計課物価家計グループ

☎029-301-2661

本庁 総務課情報・統計G ☎52-1111 内線318

不動産公売のご案内

茨城租税債権管理機構では、一般の方も入札に参加できる不動産公売を実施しています。

○日時 3月3日(火) 13:20～14:20

受付/12:50 説明/13:00

○場所 水戸合同庁舎2階大会議室
(水戸市柵町1-3-1)

○公売対象不動産

【売却区分番号：26-174】

見積価格：123,000,000円

公売保証金：12,300,000円

財産の表示：

(土地)

所在地 常陸大宮市小玉字前田

地番 143番1 外379筆

地目 山林等

地積 802,075.97㎡

【売却区分番号：26-201】

見積価格：16,290,000円

公売保証金：1,630,000円

財産の表示：

(土地)

(1)所在地 常陸大宮市富岡字菖蒲沢

地番 2091番1

地目 山林

地積 1331㎡

(2)所在地 常陸大宮市富岡字菖蒲沢

地番 2091番2

地目 山林

地積 277㎡

(3)所在地 常陸大宮市富岡字菖蒲沢

地番 2092番

地目 山林

地積 1480㎡

(4)所在地 常陸大宮市富岡字菖蒲沢

地番 2093番

地目 山林

地積 1169㎡

(5)所在地 常陸大宮市富岡字上山

地番 2078番

地目 山林

地積 2219㎡

(6)所在地 常陸大宮市富岡字上山

地番 2081番1

地目 宅地

地積 14632.89㎡

(建物)

(7)所在地 常陸大宮市富岡字上山2081番地1

家屋番号 2081番1

種類 工場

構造 鉄骨造スレート葺2階建

床面積 1階 3609.47㎡

2階 1651.94㎡

附属建物の表示

符号 1

種類 事務所

構造 鉄骨造ルーフィング葺平家建

床面積 134.52㎡

※中止になる場合があります。

※ホームページで詳しい内容がご覧になれます。

【H・P】 <http://www.ibaraki-sozei.jp/>

問 茨城租税債権管理機構 ☎029-225-1221

(水戸市柵町1-3-1 水戸合同庁舎5階)



野上原宅地分譲地の申し込みについて

～快適で緑豊かな自然環境のなかで暮らしてみませんか～

- 申込資格 次のすべてに該当する方
 - (1)自ら居住する住宅を建築するために宅地を必要としている方
 - (2)市の指定する日に分譲価格等の支払いが確実にできる方
 - (3)土地の引き渡し後3年以内に住宅建築に着手できる方
- 申込方法 申込書に必要事項を記入のうえ、山方総合支所経済建設課へお申し込みください。
申込書は山方総合支所経済建設課にあります。
- 受付時間 9:00～17:00（土・日曜日、祝日は除く）
- 申請書類等 (1)分譲宅地購入申込書
(2)住民票謄本
(3)印鑑

【分譲住宅地概要】

- 所在地 茨城県常陸大宮市野上
- 団地名 野上原
- 交通
 - ・JR水郡線野上原駅から徒歩で20分、車で2分
 - ・JR水郡線山方宿駅から車で10分
 - ・JR水郡線常陸大宮駅から車で15分
 - ・常陸大宮市役所から車で15分
- 区画番号・分譲価格(区画面積)※平成27年1月31日現在

区画番号	分譲価格(区画面積)
23	3,140,000円(475.84㎡)
32	2,414,000円(376.12㎡)
45	2,150,000円(329.90㎡)

- 用途地域 都市計画区域外
- 道路 市道(幅員4m～7m)
- 給水 市営簡易水道加入負担金
13mm:100,000円(税別)
20mm:150,000円(税別)
- 生活排水 個別合併浄化槽
- 電気 東京電力
- ガス 個別プロパン
- 共用施設 ゴミ集積所3か所、公園2か所
- 公共施設
 - 常陸大宮市役所:7.5km
 - 山方総合支所:5.1km
 - 市文化センター:7.5km
 - 市立図書情報館:7.5km
 - 市立山方南小学校:1.5km
 - 市立山方中学校:4.4km
 - 県立常陸大宮高等学校:6.0km



分譲地区配置図



申込・問 山支 経済建設課建設・上下水道 G ☎57-2121 (代表)
問 本庁 都市建設課都市整備 G ☎52-1111 内線252

市民が先生に～身近な先生と楽しく学ぼう～ / ひたまる先生紹介（国際交流・福祉分野）

健康・文化・福祉分野などで活躍し、豊富な知識をもつ方を「ひたまる先生」として登録し、先生と市民が「いつでも・どこでも・だれとでも」をキャッチフレーズに、気軽に楽しく学びあえる場を提供しています。

今回は、国際交流と福祉分野の先生を紹介します。これから学びたいと思う内容もきっと見つかるはずです。

詳しい内容については、本庁市民協働課、各総合支所市民福祉課、公民館などに冊子で備え付けてあります。また、市ホームページからも検索することができます。個人や団体でぜひ活用してください。※利用したい方は、ひたまる先生名簿や市ホームページ等から情報を得て、ひたまる先生に直接ご相談のうえ、活用してください。

<国際交流>

氏名 (代表者名)	タイトル	講座詳細	連絡先
菊池 美也子	英会話講座	英会話を体験してみたい方に英語での簡単なやりとりを指導します。	54-1224
鈴木 友子	中国語会話講座	中国語での会話を指導します。	milkyway77altair@yahoo.co.jp
国際交流 ボランティア ばらの会	外国人を対象とした日本語講座	初級日本語から検定試験(テキスト使用)までの日本語を指導します。	53-2531
	幼児・小学校低学年を対象とした日本語講座	絵本と国語教科書を使用しながら、日本語を指導します。	
レインボークラブ 代表 鈴木 昌子	外国料理の紹介	7か国のメンバーによる母国の料理紹介をとおして、国際交流を図ります。	52-0063
石澤 令子	外国人のための地域生活アドバイザー	外国人のための地域生活に関する相談・情報の提供・講話を行います。	55-2871

<福祉>

氏名 (代表者名)	タイトル	講座詳細	連絡先
岩淵 克朗	障害者スポーツ講座	サッカー・バレーボール・ソフトボールを指導します。	52-0655
平島 則子	子育て支援	子育て支援、家庭教育、子どもの人権等に関する講話・勉強会を開催します。また、子育てサロンや子育て相談、ママカアップ講座を実施します。※小さなお子さん連れ可。	53-0714

※利用方法：興味・関心のある内容の先生に直接ご相談頂き、ご利用ください。

※料 金：1講座1回につき上限5,000円(交通費込み)です。※各先生によって異なります。

助手を伴う場合は、1講座1回につき、上限1,000円(交通費込み)です。

なお、材料費、施設使用料は、利用者側の負担となります。

※場 所：ひたまる先生と相談のうえ、場所の選定から予約(必要な場合)まで受講者で行ってください。

問 本庁 市民協働課市民協働 G ☎52-1111 内線126

正社員の雇用拡大・非正規雇用労働者の正社員転換促進キャンペーン

企業にとって、優秀な人材の確保と定着を図っていくためには「魅力ある職場づくり」が重要です。

ハローワーク常陸大宮では、雇用管理改善を通じた採用定着の促進や、正社員の雇用拡大など正社員を希望する非正規労働者に対する正社員転換促進キャンペーン活動を実施しています。

詳しくは、下記までお問い合わせください。

問 ハローワーク常陸大宮求人係 ☎52-3185

下水道へ接続のお願い

下水道(公共下水道、農業集落排水処理施設)が整備されると、清潔で快適な水洗トイレの使用ができるようになります。また、家庭からの生活排水がそれぞれの施設で処理され、きれいな水となって河川等に流されるため、悪臭や害虫の発生もなくなり清潔で住みよい環境になります。

しかし、下水道が整備されても皆さんが有効に利用しなければ、せっかくの施設も十分な効果を発揮することができません。下水道に接続をしていない方は、一日も早い接続をお願いします。

なお、接続工事は、常陸大宮市排水設備指定工事店へ直接お申し込みください。

問 下水道課庶務 G ☎53-7250

大宮地域(三美・小野・工業団地)の皆さんへ漏水調査について

水道管の漏水箇所の早期発見や被害拡大を防ぐために漏水調査を行います。

調査は、専門業者に委託し、主に配水管の調査を行います。各家庭の敷地内に入りメーター器までの調査も行う場合がありますので、ご理解とご協力をお願いします。

なお、調査員は身分証明書を携帯して調査を行います。料金を請求することはありません。

○調査区域 大宮地域(三美・小野・工業団地)

○期 間 2月10日(火)～3月4日(水)

○時 間 9:00～17:00、22:00～2:00
(ただし、民地へは17:00まで)

○委託業者 株式会社茨城クリーンメディック

問 水道課業務第1G ☎52-0427

常陸大宮市産農畜産物放射性物質測定結果について

市内で生産または採取された農畜産物などを対象に実施した放射性物質検査の結果をお知らせします。検査している農畜産物は自家消費用であり、出荷・流通しているものではありません。

【検査条件】 使用機器：日立アロカメディカル株式会社製 CAN-OSP-NAI (簡易検査機器)
ATOMTEX 社製 AT1320 (簡易検査機器)

検査法：NaI (T1) シンチレーションスペクトロメータ

計測時間：30分間 検査期間：12月2日～12月25日

検査品目	採取場所	検出値 (Bq/kg)		基準値
		セシウム134	セシウム137	
ぎんなん	三美	検出せず	検出せず	☆
イノシシ肉	北塩子	18	46	
	小瀬沢	検出せず	56	
	照田	10	23	
	小瀬沢	15	38	
腐葉土	照山	15	49	★
焼却灰	盛金	796	2590	

【基準値等】 ☆セシウム134,137：100Bq/kg ★セシウム134,137：400Bq/kg

※「検出せず」とは、放射性セシウムが存在しないか、検出限界値未満のことです。

本検査は簡易検査であり、安全を保証するものではありません。

○放射性物質検査日

大宮地域：月～金曜日 山方地域：月～金曜日 美和地域：月曜日 緒川地域：火曜日 御前山地域：水曜日 ※祝日を除く。

○放射性物質検査申込方法

検査を希望する方は、お住まいの地域の検査日の前日正午(月曜日に検査を希望する方は金曜日正午)までに電話でお申し込みください。

・受付時間 8:30～17:00 ※土・日曜日、祝日を除く。

・申し込みは先着順(1日8件)に受け付けます。

・申し込みは1世帯1検体とし、その検査が終了するまで次の申し込みはできません。

○検体の提出、返却

・検査日の当日8:30～9:00に検体を申込窓口まで提出してください。なお、提出する際に、検査申込書に記入願います。

・検体は土などを水で洗い落とし、できるだけ細かくして、未使用のビニール袋等に入れて持参してください。

検査に必要な量は1kg(液体や粉状のものは1ℓ以上)です。

・検査終了後、検査結果報告書と一緒に検体を返却しますので、再度検査日の16:00～17:00に窓口にお越しください。

問 本庁 農林課農林畜産振興 G ☎52-1111 内線202

山支 経済建設課農林商工 G ☎57-2121 (代表) 美支 経済建設課農林商工 G ☎58-2111 (代表)

緒支 経済建設課農林商工 G ☎56-2111 (代表) 御支 経済建設課農林商工 G ☎55-2111 (代表)

マリッジサポーターによる結婚相談会を開催します

結婚を希望する方を対象として、マリッジサポーターによる結婚相談会を開催します。マリッジサポーターは、県知事からの委託を受けて、出会いの相談や仲介を行うボランティアです。

事前予約は不要で、相談費用や登録料はかかりません。親御さんのみの相談も受け付けます。

ぜひご参加ください。

- 日 時 2月22日(日) 10:00～15:00
- 場 所 大子町文化福祉会館まいん
- 持 ち 物 身上書、写真(L版)
(プロフィール作成希望者のみ)

問 マリッジサポーター 川野 和彦

☎58-2957 (受付時間 / 正午～14:00)

募 集

水道メーター検針員募集

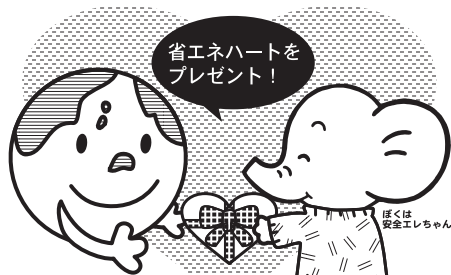
水道メーターの検針員(委託契約)を募集します。締切日までに申込先へ履歴書を提出してください。

- 業務内容 水道メーターの検針及び付帯業務
- 募集人数 2名
- 検針地区 美和地域の一部(約690件)
御前山地域の一部(約860件)
- 検針期間 毎月23日から30日まで
(平成27年4月23日～)
- 検針委託料 1件につき86円から100円
- 委託期間 1年間(勤務内容に問題がなければ更新可能)
- 応募資格 市内に居住し、平成27年4月1日現在満20歳以上で原動機付自転車等の免許を有している方
- 応募方法 2月26日(木)までに下記へ履歴書(市販)を提出してください。
- 選考方法 書類審査及び面接(面接時間及び場所は、履歴書受付後お知らせします)

応募・問 水道課総務 G ☎52-0427

(宇留野3030 水道管理事務所内)

2月は省エネルギー月間です!



KDH 関東電気保安協会 <http://www.kdh.or.jp/>

子育て広場講座参加者募集

①産後ヨガ

ヨガの講師をしている野上紀美子さんを講師に迎え、産後ヨガを行います。寝かせたお子さんのそばで行います。

- 日 時 3月4日(水)
10:30～11:30 (集合 / 10:10)
- 場 所 総合保健福祉センター (かがやき) 2階
- 対 象 者 保育所(園)に入所していない1歳未満の子どもとその親
- 募集人数 先着15組
※予約が必要です。予約をしていない方の当日の参加はできません。
2月17日(火)から予約受付を開始します。
- 持 ち 物 タオル、ヨガマット(お持ちの方)
飲み物等
※ジャージなど動きやすい服装でお越しください。

②はじめての作品～ステキに飾ろう!～

市内で絵画教室を開いている野沢由美さんを講師に迎え、作品づくりを行います。絵の具遊びでできたお子さんの小さな手形やクレヨンのグチャグチャ描きもアートです。ステキに装丁して、インテリアとして楽しみましょう。

- 日 時 3月17日(火)
10:30～11:30 (集合 / 10:10)
- 場 所 総合保健福祉センター (かがやき) 2階
- 対 象 者 保育所(園)に通っていない1歳以上3歳未満の子どもとその親
- 募集人数 先着10組
※予約が必要です。初めて参加する方を優先します。予約をしていない方の当日の参加はできません。
2月17日(火)から予約受付を開始します。
- 持 ち 物 手ふきタオル
※クレヨンや絵の具を使うので汚れても構わない服装でご参加ください。

※上記講座の開催中は、広場を閉鎖します。

※総合保健福祉センター(かがやき)の駐車場が満車の場合は、おおみやコミュニティセンター裏の駐車場をご利用ください。

予約・問 子育て広場 ☎53-1401

[総合保健福祉センター(かがやき)内]

※開設時間外は本庁福祉課子育て支援室へ転送されます。

受付時間/火・水・木曜日10:00～15:00

パブリックコメント第27号

「第4期常陸大宮市障害福祉計画(案)」に対するご意見を募集します

本計画は、障がい者の生活を支援し、障害福祉サービスや相談支援等の円滑な実施を確保するためのサービス見込み量及び整備の目標を定めるため、市民の皆さんからご意見を募集するものです。

◎案の公表日

平成27年2月10日(火)

◎意見の募集期間

平成27年2月10日(火)～平成27年3月11日(水)

◎公表案及び公表方法

「第4期常陸大宮市障害福祉計画(案)」

- ・市役所福祉課社会福祉 G (本庁1階)、各総合支所市民福祉課で閲覧
- ・市ホームページにて公表

◎意見を提出できる方

- ・市内に住所を有する方
- ・市内に事務所または事業所を有する個人及び法人その他の団体
- ・市内に存する事務所または事業所に勤務する方
- ・市内に存する学校に在学する方
- ・上記に掲げるもののほか、市に納税義務がある方

◎意見の提出方法

意見応募用紙(様式1)は、市のホームページを参照するか市役所福祉課社会福祉 G (本庁1階)、または各総合支所市民福祉課にありますので、次のいずれかの方法で提出してください。提出していただける意見は、応募用紙1枚につき1意見、1メールにつき1意見となります。

- ・直接持参・・・市役所福祉課社会福祉 G (本庁1階)または各総合支所市民福祉課
- ・郵送・・・〒319-2292 常陸大宮市中富町3135-6

常陸大宮市役所保健福祉部福祉課社会福祉 G

- ・FAX・・・市役所保福祉課社会福祉 G ☎54-0024
- ・Eメール・・・fukushi@city.hitachiomiya.lg.jp

(件名を「第4期常陸大宮市障害福祉計画(案)の意見」として提出してください)

※電話での受付は行いません。

匿名での受付は行いません。(提出いただいたご意見について、内容の確認をする際に必要のため)

◎結果の公表

提出されたご意見の内容、検討結果については、次の方法により公表します。

- ・広報常陸大宮お知らせ版及び市ホームページにて公表します。
- ・市役所福祉課社会福祉 G (本庁1階)、各総合支所市民福祉課で閲覧できます。

※ご意見をいただいた方の氏名等は、一切公表しません。

※提出されたご意見について、個別の回答はしません。

※内容が類似するご意見は、取りまとめて公表することがあります。

問 本庁 福祉課社会福祉 G ☎52-1111 内線134 FAX54-0024

✉ fukushi@city.hitachiomiya.lg.jp

H・P <http://www.city.hitachiomiya.lg.jp/>

「第4期常陸大宮市障害福祉計画(案)」の概要

1 計画策定の趣旨

本計画は、障がい者の生活を支援し、障害福祉サービスや相談支援等の円滑な実施を確保するためのサービス見込み量及び整備の目標を定めるため策定するものです。

2 計画の期間

平成27年度から平成29年度までの3年間の計画です。

3 計画の基本指針

第4期障害福祉計画の策定にかかる基本指針

【成果目標に関する事項】

- 福祉施設から地域生活への移行促進
- 精神科病院から地域生活への移行促進
- 地域生活支援拠点等の整備
- 福祉施設から一般就労への移行促進

【その他】

- 障害児支援体制の整備
- 計画相談の連携強化、研修、虐待防止 等

国の基本指針においては、障がいのある人の自立支援の観点から、平成29年度を目標年度として、次の項目について数値目標を設定します。

(1) 福祉施設の入所者の地域生活への移行

- ① 平成25年度末の施設入所者……12%以上を地域生活へ移行
- ② 平成25年度末の施設入所者数……4%以上削減

(2) 地域生活支援拠点等の整備

平成29年度末までに各市町村または各圏域に少なくとも一つを整備します。

(3) 福祉施設から一般就労への移行等

- ① 福祉施設利用者のうち、就労移行支援事業等を通じて、一般就労への移行を平成24年度実績の2倍以上とします。
- ② 就労移行支援事業の利用者を、平成25年度末の6割以上の増加とします。
- ③ 就労移行支援事業所のうち、就労移行率が3割以上の事業所を全体の5割以上とします。

4 障害福祉サービス量等の見込

- ・ 指定障害福祉サービス及び指定相談支援事業のサービス量等の見込み
- ・ 地域生活支援事業の見込み

スポーツクラブひたまる 25ニュースポーツ交流大会参加者募集

スポーツクラブひたまる25主催のニュースポーツ交流大会が下記のとおり開催されます。参加希望の方は、電話でお申し込みください。当日の飛び入り参加も可能です。

- 日 時 2月21日(土) 13:30～16:00
- 場 所 旧大場小学校体育館、グラウンド
- 種 目 ユニカール、スポーツ吹き矢、グラウンドゴルフ
- 対 象 者 市内に在住・在勤・在学の方
- 参 加 費 200円 ※当日徴収
- 持 ち 物 体育館シューズ、タオル等

申込・問 スポーツクラブひたまる 25 マネージャー・小室 ☎080-5075-3921

小学生スナッグゴルフ教室参加者募集

スナッグゴルフは、子どもから大人まで、またゴルフ未経験の方でも、誰もが楽しくプレーすることができるスポーツです。

例年6月に、市内ゴルフ場で全国大会へ向けた予選会が行われ、昨年度は市内小学校から4校が参加し、代表1校が、宮城県仙台市で行われた全国大会へ出場しました。

皆さんも、この機会にスナッグゴルフを体験してみませんか。多数のご参加をお待ちしています。

- 日 時 3月14日(土)・21日(土) <2日間>
9:30～11:30
- 場 所 西部総合公園多目的グラウンド
- 対 象 者 市内小学生(1年生～5年生)
- 募集人数 30名程度
- 講 師 市スポーツ推進委員
- 参 加 費 400円(保険代含む)※当日徴収
- 持ち物等 運動のできる服装、帽子、飲み物、タオル等
- 用 具 事務局で準備します。
- 申込期限 3月4日(水)
- 申込方法 申込書に必要事項を記入のうえ、教育委員会生涯学習課へ直接または FAX でお申し込みください。

申込・問 教委 生涯学習課スポーツ推進 G ☎52-1111 内線342・343 FAX53-6502

.....き り と り.....

小学生スナッグゴルフ教室参加申込書

ふりがな 参加者氏名	学 校	学 年 (年齢)	性 別	住 所	保 護 者 名	電 話 番 号	ゴルフまたは スナッグゴルフ の経験
				〒			有・無
				〒			有・無
				〒			有・無

※本申込書の個人情報については、目的以外には一切使用しません。

※連絡先は、緊急時にも使用しますので、必ず連絡が取れる番号を記入してください。

ニュースポーツ体験教室参加者募集

ニュースポーツは、年齢、性別に関係なく誰でも手軽に始められ、ゲームとして楽しみながら健康にも良い効果をもたらします。



日頃、体を動かすことの少ない方、ニュースポーツを体験してみたい方など、この機会に参加してみませんか。

- 日時 3月25日(水)・26日(木)
13:30～16:00
(いずれか1日のみの参加も可能)
- 場所 旧大場小学校体育館(小野451)
- 主催 市教育委員会
- 種目 ユニカール、スポーツ吹き矢
- 募集人数 30名
- 対象者 市内に在住・在勤・在学の方
- 講師 公認指導員
- 参加費 1回100円(保険料、消耗品代含)
※当日徴収
- 持ち物 動きやすい服装、体育館シューズ(上履き)、タオル、飲み物等
- 申込期限 3月20日(金)
- 申込方法 参加申込書に必要事項を記入し、直接またはFAXでお申し込みください。教室への参加申込者が著しく少ない場合は開催を中止し、申込者に連絡します。

申込・問 教委 生涯学習課スポーツ推進 G

☎52-1111 内線342・343 FAX53-6502

ニュースポーツ体験教室参加申込書

ふりがな 参加者氏名	性別	住所	電話番号	年齢
		〒		
		〒		
		〒		

※本申込書の個人情報については、目的以外には一切使用しません。教室開催中の写真について、市の広報紙に掲載される場合があります。

御前山ダム湖周辺歩く会参加者募集

緒川体育協会主催の御前山ダム湖周辺歩く会を行います。ダム湖面を眺めながら、ゆっくり楽しく早春の1日を歩いてみませんか。

- 期 日 3月15日(日)雨天中止
- 場 所 御前山ダム周辺(約5km～8km)
- 日 程 9:00 御前山ダム管理棟駐車場集合(受付)
9:00 開講式
9:10 出発
11:30 閉講式
- 主 催 緒川地域体育協会
- 対 象 者 市内在住または在勤の方
- 募集人数 80名程度
- 参加費 500円(保険料、飲物等)※当日徴収
- 持 ち 物 飲み物、タオル、履きなれた靴、帽子等
- 申込方法 参加申込書に必要事項を記入のうえ、直接またはFAXでお申し込みください。
- 申込期限 3月6日(金)

申込 緒川地域体育協会会長 掛札 行雄

☎56-3248

一般財団法人常陸大宮市体育協会

FAX52-5224

問 緒川地域体育協会事務局

荒井 春海(携帯) ☎090-2555-1974

桑名 清巳(携帯) ☎090-2658-0670



御前山ダム湖周辺歩く会参加者募集

ふりがな 参加者氏名	住所	連絡先 (電話番号)	年齢 (学年)
	〒		
	〒		
	〒		

※本申込書の個人情報については、目的以外には一切使用しません。

豊島区との交流事業「豊島区の森守り隊」参加者募集

市では、東京都豊島区と防災協定を結び、市民・区民の相互交流を目的として毎年交流事業を実施しています。

交流事業を記念して、緒川地域小瀬沢に作った「豊島区の森」(おがわふれあいの森内)で、記念植樹した桜の手入れ作業やドラム缶窯を使った簡単ピザ作り体験を行います。

普段接することのできない豊島区の方々と楽しく交流してみませんか。

皆さんのご参加をお待ちしています。

- 日 時 3月15日(日) 10:30～15:00
- 集合場所 「オカリーナの森」駐車場(小瀬沢)
- 内 容 桜の手入れ作業
ドラム缶窯による簡単ピザ作り体験
- 募集人数 10名(応募多数の場合抽選)
- 募集方法 直接または電話でお申し込みください。
- 申込期限 3月5日(木)
- 参加費 1,000円 ※当日徴収
- 服 装 作業のできる服装でお越しください。

申込・問 本庁 市民協働課地域づくり支援 G
☎52-1111 FAX53-5415

市文化センター●ロゼホールを考える会参加者募集

市文化センターは、今年7月に開館20周年を迎えます。また、指定管理者制度が導入されて、5年が経過しようとしています。

その節目として、これからの文化センターをより良い施設にしていくために、皆さんからのご意見をお伺いしたいと考え、意見交換の機会を設けました。

自主事業公演の要望や施設のご利用について等、どのようなことでも結構です。皆さんの声をこれからの運営に反映させていきたいと考えていますので、ふるってご参加ください。

- 日 時 3月10日(火) 18:00～20:00
- 場 所 市文化センター小ホール
- 申込方法 当日までに下記へ直接または電話・FAX・Eメールでお申し込みください。

申込・問 市文化センター ☎53-7200 FAX53-7201
✉info@roze-hall.net
H・P <http://www.roze-hall.net/>

平成27年度明日の地域づくり委員会(県北地域)委員募集

県では、豊かで住みよい茨城づくり推進のため、県民が主体的に地域づくりを話し合い、県に対して提言していただく「明日の地域づくり委員会」を設置しています。

県北県民センターでは、下記のとおり「明日の地域づくり委員会(県北地域)」の委員を募集します。皆さんのご応募をお待ちしています。

- 明日の地域づくり委員会(県北地域)とは？
 - ・県北県民センター管内(常陸大宮市、日立市、常陸太田市、高萩市、北茨城市、大子町)に住所を有する方から委員を募り、月1回程度委員会を開催し、地域づくりについて話し合い、2年目に提言をまとめていただきます。
 - ・年1回程度現地研修会を行います。
 - ・「いばらき創り1,000人委員会」の一員としての活動(アンケート調査等)も行います。

- 応募資格 市内に住所を有する方
ただし、地方公共団体の長及び議員、常勤の公務員、過去4年以内(2期分)に明日の地域づくり委員会委員を経験された方は応募できません。

- 任 期 2年間
(平成27年委嘱日～平成29年3月)

- 募集人数 県北地域で12名～16名
- 応募方法 「平成27年度明日の地域づくり委員会委員応募用紙」に所定事項を記入(必ず裏面もご記入ください)のうえ、下記までご応募ください。なお、応募用紙は市民協働課にあります。また、市ホームページからもダウンロードできます。

- ※郵送、FAX、Eメールいずれも可。
- 応募締切 2月27日(金)当日消印・受信有効
- 選考方法 応募用紙の記載内容等を参考に選考し、4月中旬に通知します。

- そ の 他 委員会活動に対し、謝礼(1回の参加につき500円)をお支払いします。

申込・問 本庁 市民協働課地域づくり支援 G
☎52-1111 内線127 FAX53-5415



第30回ピジョン赤ちゃん誕生記念育樹 キャンペーン参加者募集

ピジョン株式会社は「育児と育樹、心は同じ」のスローガンのもと赤ちゃんの誕生を記念して、「ピジョン美和の森」(鷲子地内)で植樹活動を実施しています。

第30回の実施にあたり参加者を募集します。

- 応募資格 平成27年1月1日～12月31日に誕生した赤ちゃんとその家族
- 募集期限 平成28年3月31日(木)
- 参加費 無料
- 申込方法 携帯電話・スマートフォン・パソコンからご応募ください。

【キャンペーンサイト内の応募フォーム】

<http://www.pigeon.co.jp/i>

※応募チラシは、市役所本庁福祉課子育て支援室、各総合支所市民福祉課、総合保健福祉センター(かがやき)等、市内10か所にあります。

※応募者全員に美和地区産のヒノキで作った「森の住人票」をお送りします。

※「すくすくハウス」(美和の森にあるログハウス)に応募したお子さん全員の名簿を設置します。

※実際に植樹をご希望の方(お申し込みの際に選択できます)の中から、抽選で100組の家族を植樹祭(5月予定)にご招待します。

◎記念樹の所有権はピジョンにあり、植樹・維持管理費用も負担します。

問 第30回ピジョン赤ちゃん誕生記念育樹 キャンペーン事務局

(東京都中央区佃3-5-10 MOMOビル6階)

☎03-3531-8181 FAX03-3531-8192

✉ikuju@pigeon.info

H・P <http://www.pigeon.co.jp/>

受付時間 /10:00～正午、13:00～17:00

(土・日曜日・祝日、12/28～1/4を除く)

本庁 市民協働課地域づくり支援G

☎52-1111 内線125

傾聴ボランティア講座参加者募集

これからのボランティア活動として、家庭や職場でも役立つ「聴く」ための研修です。

- 日時 2月28日(土) 13:00～16:00
- 場所 総合保健福祉センター(かがやき)2階集会室
- 対象者 市内在住・在勤の方
- 募集人数 40名(先着順)
- 申込期間 2月10日(火)～24日(火)
- 申込方法 電話でお申し込みください。

申込・問 社協 本所 ☎53-1125 担当:松本・平山
受付時間 /8:30～17:15
(土・日曜日、祝日を除く)

大宮ふれあい農園及び西野内貸農園 利用申込受付中

平成27年度大宮ふれあい農園及び西野内貸農園の利用申込を受け付けています。

市内・外を問わず誰でも気軽に利用できますので、人や自然とふれあい、作物を作る楽しさと収穫の喜びを体験してみませんか。

詳しくは、下記までお問い合わせください。

①大宮ふれあい農園

○所在地 常陸大宮市小倉1873番地

○面積 86区画(36㎡/区画)

○使用料金 1区画当たり5,140円/年間

○使用期間 平成27年4月1日

～平成28年3月31日

②西野内貸農園

○所在地 常陸大宮市西野内655-4地先河川敷

○面積 70区画(30㎡/区画)

○使用料金 1区画当たり2,000円/年間

○使用期間 平成27年4月1日

～平成28年3月31日

問 指定管理者 公益財団法人常陸大宮市振興財団

☎57-3325 担当: 坪・金子

受付日時 /月～金曜日 8:30～17:15

大宮ふれあい農園管理事務所(※①のみ)

☎52-4244 担当: 久下沼・高村

受付日時 /火～日曜日 9:00～17:00

高齢者はつらつ百人委員会委員募集

高齢者はつらつ百人委員会とは、高齢者自らが地域の高齢者を対象に健康づくり、生きがいづくりに関する事業を企画し、実施する委員会です。

ぜひご応募ください。

○応募資格 県内に住んでいるおおむね60歳以上で、委員会の活動にきちんと出席できる方

※委員として5期10年務めた方、地方公共団体の長及び議員は応募できません。また、報酬・交通費は出ません。

○任期 2年間
(平成27年4月～平成29年3月末日)

○応募方法 はがきに住所・氏名(フリガナ)・年齢・性別・電話番号と「応募の動機、活動の抱負、社会活動歴など」を明記し、3月13日(金)まで(当日消印有効)にお申し込みください。

応募・問 茨城県社会福祉協議会茨城わくわくセンター
(〒310-8586 水戸市千波町1918)

☎029-243-8989 FAX029-244-4652

放送大学4月入学生募集

放送大学では、平成27年度第1学期（4月入学）の学生を募集中です。

放送大学はテレビなどの放送を利用して授業を行う通信制の大学です。心理学・福祉・経済・歴史・文学・自然科学など幅広い分野を学べます。

資料を無料で差し上げています。お気軽にご請求ください。

○出願期限 3月20日(金)

資料請求・問

放送大学茨城学習センター

(〒310-0056 水戸市文京2-1-1茨城大学構内)

☎029-228-0683 FAX029-228-0685

H・P <http://www.ouj.ac.jp/>

水戸建築高等職業訓練校生徒募集

～働きながら勉強して資格が取れます～

訓練生は、職場で建築大工職として現場作業の実施指導を受けながら、3年間就学すると2級技能士の受験資格が得られます。さらに、技能照査(卒業試験)に合格すると学科試験が免除されます。

○受付期限 4月10日(金)まで

○対象者 中学校、専門学校、高等学校を卒業(平成27年3月卒業見込みを含む)し、水戸市周辺の事業所に雇用された方など

○授業料 年間65,000円

○訓練日 毎週火・木曜日 18:30～21:30

○申込方法 所定の入校申込書に記入のうえ、お申し込みください。

問 水戸建築高等職業訓練校(水戸市住吉町63-1)

☎029-239-3731 FAX029-239-3732

イベント

YUS 漆器作品展

山方漆ソサエティー(略称:YUS)による漆器作品展が昨年に続いて開催されます。伝統の技術と貴重な国産漆を使った漆器の魅力をお楽しみください。

YUSは、品質日本一と言われる「奥久慈漆」にこだわり、家具や食器などに幅広く漆塗りを行っています。また、ワークショップ活動などを通じて「奥久慈漆」を啓もうしている団体です。平成10年から月2回の漆塗り教室を実施し、現在約40名の会員が活動をしています。

○日時 3月3日(火)～5日(木)
9:00～16:00

○場所 市役所本庁1階ロビー

問 本庁 農林課農林畜産振興G

☎52-1111 内線202・203

ふれあいギャラリーの催し物

(北町15・高速バス停隣)

ちりめん細工講座・創作人形教室 ひなまつり展

会員による作品展を開催します。ぜひ、ご覧ください。

2月26日(木)～3月3日(火) 10:00～16:00

○主催 ちりめん細工講座・創作人形教室
講師 石川 まさみ

*最終日は15:00まで。

*入場無料。

◎ふれあいギャラリーで作品展を開催しませんか。詳しくは、大宮公民館までお問い合わせください。

問 大宮公民館 ☎52-0673

市議会からのお知らせ

【第1回定例会会期日程(予定)】

月 日	会 議	事 項
2月26日(木)	本 会 議	開会、議案説明
27日(金)	休 会	議案調査
3月2日(月)	休 会	議案調査
3日(火)	本 会 議	議案質疑
4日(水)	常 任 委 員 会	
5日(木)	常 任 委 員 会	
6日(金)	常 任 委 員 会	
9日(月)	本 会 議	補正予算(委員長審査報告、討論、採決)
10日(火)	予算審査特別委員会	
11日(水)	休 会	
12日(木)	予算審査特別委員会	
13日(金)	予算審査特別委員会	
16日(月)	予算審査特別委員会	
17日(火)	本 会 議	一般質問
18日(水)	本 会 議	一般質問
19日(木)	休 会	議案調査
20日(金)	本 会 議	委員長報告、質疑、討論、採決、閉会

※都合により日程を変更することがあります。

問 議会事務局庶務・議事G ☎52-1111 内線413 FAX52-2186

✉ gikai@city.hitachiomiya.lg.jp

10 常陸大宮市市制施行・合併10周年記念事業

常陸大宮市まちづくりネットワーク大会
and

常陸大宮 美味しい 交流会



街を元気にする秘訣。



会場では、常陸大宮の美味しいもの、
アユとお蕎麦が食べられます！

飲食代は実費を頂戴します。なくなりしだい終了します。

常陸大宮市内のまちづくり団体や、
地域での活動に関心のある市民が集まって、
意見交換・交流・懇談を行います。
「ウダーベ音楽祭」は、「常陸大宮市まちづくりネットワーク」の下に、
実行委員会をたちあげ、広く仲間を募って、企画・運営しました。
「西塩子の回り舞台組み立て・公演」にみんなで協力、
「水郡線SLに手を振っちゃおうプロジェクト」の
中心も担っています。
3月8日、おみやコミュニティセンターをのぞいてみてください。
楽しい仲間がお待ちしています！

オープン参加型
市民交流会

2015年

3月8日(日)

12:00から(受付/11:30~)

どなたでも無料でご参加いただけます！

平成26年度 常陸大宮市・茨城大学地域連携事業

会場●

おみやコミュニティセンター 多目的ホール

詳しくは下記にお問い合わせください

常陸大宮市まちづくりネットワーク事務局 常陸大宮市市民協働課 電話 52-1111 内線125・126
茨城大学人文学部 西野研究室 メール nishino@mx.ibaraki.ac.jp FAX 029-233-7006

図書館からののお知らせ

■行事予定

★おはなし会

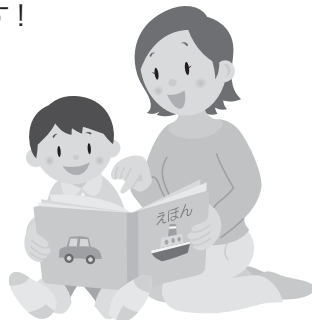
- 口ゼのつどい・くれよん 3月7日(土)
- 美和かわせみ・ひこうき雲 3月14日(土)
- めばえの会 3月19日(木)
- どんどんちっち・おひさま 3月21日(土)
- はみんぐばあど・御前山かわせみ 3月28日(土)

10:30から1階児童コーナーで行います。

■お知らせ

★春休みこども映画会

- 日 時 3月29日(日)
10:30～11:00
 - 場 所 図書館2階視聴覚室
 - 内 容 化けくらべ
- ※入場無料です！



■お願い

お手元に返却期限を過ぎてしまった本やDVDはありませんか？

図書館・各図書室の資料は、市民の皆さんの大切な財産です。返し忘れがありましたら、至急返却をお願いします。

図書館では、総合保健福祉センター（かがやき）で実施されている9か月乳児相談時に、ブックスタートパック（絵本2冊、コットンバッグ、アドバイス集、赤ちゃん絵本リストなど）を贈呈しています。まだ受け取っていない方は、図書館でお受け取りください。（来館時に母子健康手帳を、お持ちください）



ご存知ですか？

そうごたいしゃく 相互貸借

県内の公共図書館は手をつないでいて、普段利用する図書館を通じて、県立図書館や他の図書館の本を借りることができます。これを相互貸借といいます。

もし、図書館でお探しの本が見つからないときは、お気軽にご相談ください。図書館があなたに代わって、ご希望の本を探して、お取り寄せします。

貸出期間は15日間です。返すときは、図書館へ戻していただくだけで結構です。ただし、ご希望の本が貸し出しできない場合もありますので、ご了承ください。

詳しくは、図書館までお問い合わせください。

■開館カレンダー 3月

日	月	火	水	木	金	土
1	2	3	4	5	6	7
8	9	10	11	12	13	14
15	16	17	18	19	20	21
22	23	24	25	26	27	28
29	30	31				

開館時間 9:30～18:00

■ 休館日

■ 木曜日は 19:00 まで開館

問 図書館

☎ 53-7300 FAX 53-7301

H・P <http://www.tosyo.city.hitachiomiya.lg.jp>

各種無料相談【3月】

<市内で実施される相談>

*電話=電話による相談 面接=面接による相談
*毎週行っている各種相談については、特に記述がない場合は、土・日・祝日は行いません。

●特設人権相談所の開設

子どものいじめ・虐待・地域差別・嫌がらせ・家庭内問題等人権にかかわる問題でお困りの方はお気軽にご相談ください。

相談は、市の人権擁護委員がお受けします。秘密は厳守します。

【日時】12日(木) 9:00～正午

【場所】御前山市民センター1階相談室

☎常陸大宮市人権擁護委員協議会事務局(本庁市民課市民G)

☎52-1111 内線102 ☎53-5415

社会福祉協議会の心配ごと相談

●弁護士相談(要予約・先着順) 面接

①【日時】17日(火) 13:00～16:00

【場所】御前山保健福祉センター

【担当弁護士】森田 冴子 先生

予約・☎社協 御前山支所 ☎55-2733

②【日時】20日(金) 13:00～16:00

【場所】山方公民館

【担当弁護士】藤田 奈津子 先生

予約・☎社協 山方支所 ☎57-6826

●一般相談 面接・電話

【日時】4・11・18・25日(水) 9:00～14:00

【場所】社会福祉協議会本所(総合保健福祉センターかがやき内)

予約・☎社協 本所 ☎53-1125

●精神障がいについての相談(要予約) 面接

メンタルサポートステーションきらり(大子町)による相談です。

【日時】27日(金) 10:00～正午 【場所】御前山総合支所

予約・☎本庁 福祉課 ☎52-1111 内線135

*メンタルサポートステーションきらり(大子町)による電話相談を、毎週月～土曜日(10:30～17:15)に行っています。

☎0295-72-5881

●心の健康相談(要予約・先着順) 面接

人との付き合いがうまくできない、気持ちが滅入ってしまう、不安なことがあり眠れない、アルコール依存(傾向)、認知症等で悩んでいるなど、心の健康についてのご相談ください。

【日時】18日(水) 13:30～

【場所】総合福祉保健センター(かがやき)

【相談員】栗田病院 高橋 智之 医師

予約・☎かがやき 健康推進課 ☎54-7121

<子育て・教育に係る相談>

◎教育支援センター 面接・電話

(学校生活に伴う問題について)

毎週月～金曜日/9:30～16:30

場所/同センター(野口1337)

☎55-2514

◎家庭教育・青少年相談 面接・電話

(子育て・子どもの心身の成長に伴う問題や悩みについて)

毎週火・木曜日/9:00～16:00

場所/生涯学習課(本庁3階)

☎52-1111 内線345

◎子育て支援室 面接・電話

(家庭・家族・養育の正常化・健全化について)

毎週月～金曜日/8:30～17:00

場所/福祉課(本庁1階)

☎52-1111 内線137

<消費生活相談>

◎市消費生活センター 面接・電話

毎週月～金曜日/

9:00～正午、13:00～16:00

場所/商工観光課内(本庁2階)

☎52-2185

*月・水・金は専任相談員が対応

<経済・雇用に関する相談>

◎緊急経済・雇用相談窓口 面接・電話

毎週月～金曜日/8:30～17:15

場所/商工観光課(本庁2階)

☎52-1111 内線272・273

<身体障がい・知的障がいの相談>

面接・電話

毎週月～金曜日/8:30～17:15

場所/常陸大宮市社会福祉協議会

美和支所 ☎58-3818

常陸大宮市エコライフフォーラム

私たちが豊かで快適な生活を得ることにより、日常生活や事業活動から排出される温室効果ガスは増加し、今や地球温暖化は大きな問題となっています。

正しい行動をとるには、環境負荷への正しい知識・情報を得ることが大切です。

今後、私たちが持続可能な社会を構築していくため、環境保全に関する取り組みについて、専門家による講演会を開催します。

皆さんお誘い合わせのうえご参加ください。

○日時 3月7日(土) 10:00 (受付/9:00)

○場所 緒川総合センター文化ホール
 <各種エコ展示コーナー>8:30～12:30

<講演会> 10:00～正午
 「環境と共生するライフスタイル」

講師 円卓設計 代表 中村 眞紀子 氏

○主催 常陸大宮市環境市民会議

○後援 常陸大宮市

問 本庁 環境課環境推進 G ☎52-1111 内線122

在宅医療講演会「長寿のための口腔機能向上と栄養～おいしく楽しく安全に～」

いつまでもおいしく楽しく安全に食べるために、お口の健康を保つ方法や栄養を考えた食事について、講演会を開催します。

参加費は無料で、どなたでも参加できます。皆さんお誘い合わせのうえ、ぜひご参加ください。

○日時 3月8日(日)
 14:00～16:40 (受付/13:30～)

○場所 常陸大宮ショッピングセンター
 ピサー口2階多目的ホール

○内容

講演「健口人生」

高橋 健 氏(美和診療所所長兼歯科医長)

講演「高齢者の栄養と食事について」

後藤 恵理子 氏(志村大宮病院 管理栄養士)

○定員 220名

○申込方法 2月27日(金)までに電話でお申し込みください。

申込・問 常陸大宮保健所地域保健推進室

☎52-1158

けんこうカレンダー【3月】

このコーナーの詳しい内容については、総合保健福祉センター(かがやき)内・健康推進課または、各総合支所市民福祉課へお問い合わせください。

▽子どもに関すること

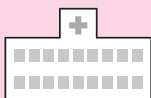
◎対象となるお子さんには個別に通知します。

全地域 会場：総合保健福祉センター(かがやき)					
乳児健診(3～4か月児)	5日(木)	受付/13:30～14:00	1,6歳児健診(1歳6か月児)	12日(木)	受付/13:00～13:20
乳児相談(12か月児)	13日(金)	受付/9:30～9:40	2歳児歯科健診(2歳3か月児)	19日(木)	受付/13:00～13:20
乳児相談(9か月児)		受付/13:30～13:40	3歳児健診(3歳2か月児)	25日(水)	受付/13:00～13:20

問 かがやき 健康推進課健康推進 G ☎54-7121 FAX54-7123

山支 市民福祉課福祉健康 G ☎57-2121(代表) 美支 市民福祉課福祉健康 G ☎58-2111(代表)

緒支 市民福祉課福祉健康 G ☎56-2111(代表) 御支 市民福祉課福祉健康 G ☎55-2111(代表)



電話で確認してからお出かけください。

◆休日・祝日の当番医◆ 2/11～3/8

*病院名・電話番号

市内(市外局番0295)	那須烏山市(市外局番0287)	茂木町(市外局番0285)
2/11 大曾根内科小児科 ☎52-0302	熊田診療所 ☎88-2136	桜井循環器科内科 ☎63-5131
15 岡崎外科医院 ☎52-0547	近藤クリニック ☎83-2250	今井医院 ☎63-0320
22 丹治医院 ☎53-2115	佐野医院 ☎84-1616	茂木中央病院 ☎63-1151
3/1 小泉医院 ☎52-0116	塩谷医院 ☎88-2055	吉永医院 ☎63-2303
8 志村大宮病院 ☎53-1111	滝田内科医院 ☎82-2544	さとう耳鼻咽喉科クリニック ☎64-3341

○市内の医療機関の診療時間は、9:00～13:00です。

(当番医のやむを得ない都合により診療時間の変更や休診となることがあります)

○近隣市町村の医療機関については、直接お問い合わせください。また、常陸大宮市ホームページからも検索できます。

◆救急医療二次病院◆

常陸大宮済生会病院 ☎52-5151

○24時間体制で、重症患者を受け入れています。