



お知らせ版

No.304

2015(平成27年)

6/25

発行/常陸大宮市
編集/秘書広聴課
☎0295-52-1111

〒319-2292 常陸大宮市中富町 3135-6
ホームページ <http://www.city.hitachiomiya.lg.jp/>
メールアドレス email@city.hitachiomiya.lg.jp

お知らせ

- P2 ○文書館 臨時休館のお知らせ
- P2 ○家族介護慰労金について
- P2 ○自動車事故被害者援護制度について
- P2 ○常陸大宮市中小企業労働者共済会融資のご案内
- P3 ○木造住宅耐震診断士派遣事業について
- P3 ○指定難病特定医療費受給者証更新手続きのお知らせ
- P4-5 ○<御前山・大宮地域>住民健診のお知らせ
- P6 ○国民健康保険に加入している方へ 脳ドック健康診査について
- P6 ○市内保育園等給食食材の放射性物質測定結果について
- P7 ○県立産業技術短期大学校・併設水戸産業技術専門学院オープンキャンパス開催
- P7 ○平成27年度調理師試験及び製菓衛生師試験のお知らせ
- P7 ○ひきこもりについての講演会と家族教室のお知らせ
- P16 ○休日・祝日の当番医(6/28~7/26)

募 集

- P8 ○普通救命講習会 I 参加者募集
- P8 ○御前山公民館出前講座参加者募集
- P8 ○はだしde歩こう かけっこしよう! 参加者募集
- P9 ○ユニカール・スポーツ吹矢交流大会参加者募集
- P10 ○平成27年度市奨学生追加募集
- P10 ○市母子寡婦福祉会「夏休み親子レクリエーション」参加者募集
- P10 ○常陸大宮高等学校 市民健康講座参加者募集
- P11 ○<御前山地域>女性セミナー「ガラスアート&タイルクラフト教室」受講生募集
- P11 ○平成27年度公民館定期講座「クラシックギターを弾こう」受講生募集
- P12 ○自然観察会「夏の虫見つけた!/発見・暑い夏の昆虫たちの暮らし」参加者募集
- P12 ○8020高齢者よい歯のコンクール参加者募集
- P12 ○平成27年度いばらき防災大学受講者募集
- P13 ○サッカー教室(初心者コース)参加者募集
- P13 ○合気道教室参加者募集

相 談

- P14 ○特設人権相談所の開設
- P14 ○困りごとなんでも無料相談会

イ ベ ント

- P14 ○図書情報館開館20周年記念 名作映画劇場「トイ・ストーリー3」
- P14 ○第6回七夕まつり in 緒川
- P14 ○鷲子山上神社夏祭り
- P14 ○夏まつり(祇園祭)
- P15 ○夏のイベントスケジュール
- P16 ○みんなで楽しむオーケストラ

市 の 主 な 施 設

常陸大宮市役所(本庁)	52-1111
山方総合支所	57-2121
美和総合支所	58-2111
緒川総合支所	56-2111
御前山総合支所	55-2111
総合保健福祉センター(かがやき)	54-7121
緒川保健センター	56-5110
水道課	52-0427
下水道課	53-7250
教育委員会山方事務所	57-2903
教育委員会美和事務所	58-2142
教育委員会緒川事務所	56-5111
教育委員会御前山事務所	55-2116
教育支援センター(あゆみの広場)	54-2026
消防本部・東消防署	54-0119
西消防署	56-2119
大宮公民館	52-0673
山方公民館	57-2903
御前山市民センター	55-2116
文化センター・ロゼホール	53-7200
図書情報館	53-7300
緒川総合センター	56-5111
おおみやコミュニティセンター	53-5885
山方農林漁家高齢者センター	57-3963
美和工芸ふれあいセンター	58-2142
御前山保健福祉センター	55-2111
西部総合公園体育館	52-5223
歴史民俗資料館大宮館	52-1450
歴史民俗資料館山方館	57-2616
文書館	52-0571
おおみや広域聖苑	54-0202

7月の納税

- 固定資産税【2期】
- 国民健康保険税【2期】
- 後期高齢者医療保険料【1期】
- 水利費(辰ノ口※大宮地域のみ)
- 納期限: 7月31日(金)**

お知らせ

文書館 臨時休館のお知らせ

文書館は、館内燻蒸（害虫駆除）実施のため、下記のとおり臨時休館となります。

○臨時休館日 7月14日（火）～17日（金）

問 文書館 ☎52-0571

家族介護慰労金について

高齢者に対する扶養意識の高揚と介護者の身体的、精神的及び経済的負担を軽減するため、在宅で重度要介護高齢者を介護している方に家族介護慰労金を支給します。

以下の支給要件を満たしている方が対象となりますので、該当すると思われる方は最寄りの窓口で申請手続きをしてください（個人へのお知らせは行いませんのでご注意ください）。

提出された申請書の内容を審査し、11月までに結果の通知や慰労金の支給を行います。

○主な支給要件

①重度要介護高齢者、介護者ともに市税や保険料等の未納がないこと

②重度要介護高齢者の市民税が非課税であること

③病院への入院や施設への入所（短期入所や介護保険サービス適用の宿泊サービスを含む）の合計日数が、対象期間内で90日を超えていないこと

④要介護4もしくは要介護5の認定が、基準日前に6か月以上継続していること（平成26年12月31日現在で同等の認定を受けていること）

⑤重度要介護高齢者、介護者ともに市内に住所を有していること

※重度要介護高齢者

市内に住所を有し、基準日前6か月以上にわたり要介護4もしくは要介護5の認定を受けている、またはそれと同等の状態であると市長が認めた方で、市民税が非課税の方

※介護者

市内に住所を有し、重度要介護高齢者の日常生活を無報酬で介護する方

○基準日 平成27年6月30日

○対象期間 平成26年7月1日から平成27年6月30日までの1年間

○受付期間 7月1日（水）～31日（金）

○支給金額 12万円または6万円

※介護保険サービスの利用状況により支給金額が異なります。

問 本庁 介護高齢課介護・高齢者福祉課G

☎52-1111 内線175

自動車事故被害者援護制度について

NASVA（ナスバ）自動車事故対策機構では、自動車事故による被害者への援護業務を行っています。

○介護料の支給等

自動車事故により、脳、せき髄または胸腹部臓器を損傷し、重い後遺障害のため、日常生活動作（移動、食事、排泄等）に、常時または随時介護が必要な方を抱える家族の負担軽減のため、介護料を支給します。

また「在宅介護相談窓口」を設け、介護料受給者とその家族の電話相談に応じています。

○交通遺児等への無利子貸付

自動車事故によって保護者が死亡したり、重度の後遺障害が残ったりした被害者のお子さんたちの健全な育成のため、中学校卒業までの育成資金を無利子で貸し付け、成長期における経済的な援助を図ります。

問 NASVA交通事故被害者ホットライン

☎0570-000738

（PHS・IP電話の方は☎03-5909-2961）

常陸大宮市中小企業労働者共済会 融資のご案内

この制度は、中央労働金庫の融資を利用する場合、市から保証料の補給を受けられる制度です。

○対象者（下記のすべてに該当する方）

①市内に1年以上居住している方

②労働組合のない同一事業所に1年以上勤務している方

③市税の滞納がない方

【生活資金貸付（無担保）】

生活資金全般、自動車購入、冠婚葬祭、医療介護等に利用できます。借入限度200万円を上限に、3年間保証料の補給を受けることができます。

【教育資金貸付（無担保）】

お子さんの入学・在学資金に利用できます。借入限度200万円を上限に、5年間保証料の補給を受けることができます。

【住宅資金貸付（有担保）】

土地建物の購入、新築、増改築に利用できます。借入限度1,500万円を上限に、5年間保証料の補給を受けることができます。

※詳しい概要・利率等については、下記までお問い合わせください。

問 中央労働金庫常陸太田支店

担当:出口・吉沼 ☎0294-72-1212

木造住宅耐震診断士派遣事業について

～地震による家屋の倒壊から生命を守るため、住宅の耐震診断を受けてみませんか～

市では「木造住宅耐震診断士」の派遣事業を実施します。

この事業における耐震診断は、一般財団法人日本建築防災協会の定める一般診断法で、耐震補強が必要かどうかを診断するものです。

○受付期間 7月13日(月)～9月30日(水) 8:30～17:15

※土・日曜日、祝日を除く

○対象住宅 市内にある戸建住宅で次の要件のすべてに該当するもの

- ・昭和56年5月31日以前に着工されたもの
- ・地上階数が2階以下のもの
- ・延べ床面積が30㎡以上のもの
- ・木造であり在来軸組工法、伝統的工法及び枠組壁工法（ツーバイフォー）によって建築されたもの
- ・店舗等住宅以外の用途を兼ねる場合は延べ床面積の2分の1以上が住宅のもの
- ・過去にこの制度により耐震診断を受けていないもの

○対象とならない住宅

- ・木造以外で建築されたもの（鉄骨造、鉄筋コンクリート造等）
- ・丸太組工法（ログハウス）、プレハブ工法等によって建築されたもの
- ・東日本大震災等災害で被災した住宅で、全壊・大規模半壊・半壊と判定された住宅

○募集棟数 5棟（先着順）

※原則として1所有者1棟

○個人負担金 1棟2,000円

○申込資格 上記の対象となる所有者及び世帯員が市税（市民税、固定資産税、軽自動車税、国民健康保険税等）を滞納していないこと。

○申込方法 所定の申込書に必要書類（建築確認通知書または建築工事届出書の写し等）を添付し、本庁2階都市建設課に提出してください。

※申込書は本庁都市建設課及び各総合支所経済建設課にあります。

※建築確認通知書、建築工事届出書がない場合は、固定資産所有証明書の写しを添付してください。証明書は本庁税務徴収課及び各総合支所市民福祉課で発行しています。

○注意事項

- ・耐震改修工事を実施するには更に精密診断が必要になります。
- ・耐震診断（一般診断）は建築当時の耐力を診断するものであり、東日本大震災による被災状況を診断するものではありません。
- ・診断結果は、り災証明に関する調査及び地震保険の損害調査には使用できません。

申込・問 本庁 都市建設課都市整備G ☎52-1111 内線254

指定難病特定医療費受給者証更新手続きのお知らせ

指定難病特定医療費受給者証（有効期限が平成27年9月30日まで）をお持ちの方は、更新申請の手続きが必要となります。

○受付期限 9月30日（水）

月～金曜日 8:30～17:15

※期間終了後の手続きはできず、新規扱いとなります。

○受付場所 常陸大宮保健所

問 常陸大宮保健所健康指導課 ☎55-8424

〈記号の見方〉

問：問い合わせ **申込**：申し込み先 **本庁**：常陸大宮市役所 **山支**：山方総合支所 **美支**：美和総合支所 **緒支**：緒川総合支所
御支：御前山総合支所 **教委**：市教育委員会 **教山**：山方事務所 **教美**：美和事務所 **教緒**：緒川事務所 **教御**：御前山事務所
かがやき：総合保健福祉センター（かがやき） **社協**：社会福祉協議会 **G**：グループ

国勢調査 2015

国勢調査は、日本の最も重要な統計調査です。

10月1日現在で実施します。

ご協力をお願いします。



<御前山・大宮地域の皆さんへ>

住民健診のお知らせ

◎受付票等の配布について

国民健康保険に加入している40～74歳の方及び市のがん検診等を昨年受診した方には、健康づくり推進員を通して、住民健診受付票等が配付されます。
 受付票の届かない方で健診を希望する方は、下記までお問い合わせください。

※今回掲載されていない地区の健診日程は、健康カレンダーに掲載しています。
 詳細については、順次お知らせ版に掲載していきます。不明な点はお問い合わせください。

39歳以下の方

昨年度、生活習慣病予防健診を受診された方には、「住民健診受付票」を発行しています。受診の際には必ずご持参ください。昨年度、受診されなかった方でも集団健診（住民健診）を受診できますので、当日もしくは事前にお申し込みください。

40～74歳で国民健康保険に加入している方

健診を受診する際は、「特定健診受診券（うぐいす色）」「住民健診受付票」「健康保険証」を必ずご持参ください。

40～74歳で国民健康保険以外の医療保険に加入している方

市の住民健診において特定健診を希望する方は、**加入している医療保険者に確認のうえ、受診券と健康保険証を必ず持参し**、下記の日程で受診してください。
 （受診券・健康保険証がない場合は、健診を受けることができませんので、ご注意ください）

75歳以上または後期高齢者医療に加入している方

昨年度高齢者健診を受診された方には、高齢者健診受診券を発行しています。昨年度受診されていない方でも集団健診（住民健診）を受診できますので、当日もしくは事前にお申し込みください。受診の際には、必ず「**後期高齢者医療被保険者証**」をご持参ください。
 なお、生活習慣病で治療中の方は、医療機関でご相談ください。

<御前山地域>

- 健診項目 特定健診、生活習慣病予防健診、高齢者健診、肝炎ウイルス検診、前立腺がん検診、肺がん・結核検診、胃がん検診、大腸がん検診

月日	受付時間	対象地区	場所
8/1 (土)	6:30～7:20	下伊勢畑	御前山保健福祉センター
	7:35～8:15	上伊勢畑	
	8:15～8:45	野口平	
	9:00～9:30	門井	
	9:45～10:00	上記地区以外の方	
8/29 (土)	7:00～7:50	長倉	御前山保健福祉センター
	8:05～8:45	秋田・中居・金井	
	9:00～9:40	野田	
	9:50～10:00	上記地区以外の方	

申込・問 御支 市民福祉課福祉健康G ☎55-2111（代表）

<大宮地域>

○健診項目 特定健診、生活習慣病予防健診、高齢者健診、肝炎ウイルス検診、前立腺がん検診、肺がん・結核検診、胃がん検診、大腸がん検診

月日	受付時間	対象地区		場所
8/6 (木)	7:00～7:30	岩崎		大賀小学校体育館
	7:30～8:00	上大賀		
	8:00～8:30	久慈岡		
	8:30～9:00	小祝		
	9:00～9:15	上記地区以外の方		
8/17 (月)	7:00～7:30	八田	西原、唐木田、三蔵、東前、御陣屋1・2・3班、二ツ塚、坪の内國上戸・班未加入	総合保健福祉センター(かがやき)
	7:30～8:30		宮前、坪の内南、坪の内北、高野1・2、堰の上南、堰の上北、愛宕山	
	8:30～9:00	鷹巣	戸の内、那須内、中坪、田中第1・2、班未加入	
	9:15～10:15		上坪東、上坪西1・2、橋場前、橋場後、瑞穂牧場、原団地1・2・3・4	
	10:15～11:00		原第1・第2、諏訪下第1・2・3・4、大坂平前、大坂平後、河井台団地、犬追	
8/19 (水)	7:00～7:30	三美	宿下町、富士、宿中町、新富士、開拓の森、班未加入	くりえーとセンター大宮
	7:30～8:15		中崎西、沖ノ谷、中崎東、宿上町、西坪、安戸、清水	
	8:15～8:45	小場	新町第一、新町親和、新町中、滝沢、福山、富河原、高峰、城内	
	8:45～9:15		古宿更生、古宿相互、宮本、宮下、班未加入	
	9:15～9:45		西城、内宿、宿道東、宿新生、共和、上町、富士坂	
	9:45～10:00	上記地区以外の方		
8/28 (金)	7:00～7:30	8区		総合保健福祉センター(かがやき)
	7:30～8:00	10区		
	8:00～8:30	12区	12～22班、班未加入	
	8:30～9:00		1～3班	
	9:00～9:30		4～11班	
	9:30～10:00	社会福祉協議会		
8/31 (月)	7:00～7:30	3区	1～7班	総合保健福祉センター(かがやき)
	7:30～8:00		8～16班・班未加入	
	8:00～8:30	4区	1～7班・班未加入	
	8:30～9:15		8～13班	
	9:15～9:45		14～24班	
	9:45～10:15	5区		

<村石地区住民健診変更のお知らせ>

村石地区の住民健診を下記のとおり変更しますのでお知らせします。

【変更前】10月18日(日) → 【変更後】10月24日(土)

申込・問 かがやき 健康推進課健康推進G ☎54-7121

国民健康保険に加入している方へ 脳ドック健康診査について

市では、国民健康保険被保険者の健康の保持増進を図るため、脳ドック健康診査を実施し、その費用の一部を助成します。脳疾患の早期発見と健康管理のため、受診をお勧めします。

- 対象となる要件（次の3項目すべてに該当する方）
 - ・常陸大宮市国民健康保険に加入されている方
 - ・年度内41歳到達者から75歳未満の方
（後期高齢者医療制度による医療を受ける方及び受給される方は除く）
 - ・前年度までの国民健康保険税に未納がない世帯に属する方
- 対象とならない要件（次のいずれかに該当する方）
 - ・脳疾患等で医師の治療を受けている方及び妊娠している方
 - ・心臓にペースメーカーを装着している方（体内に金属・クリップ等のある方もできない場合があります）
 - ・平成26年度に市で実施した脳ドック健康診査を受診した方
- 予定人数 270名（各医療機関ごとに定員が異なります。また申込多数の場合は抽選となりますのであらかじめご了承ください）
- 募集期間 7月1日（水）～31日（金） ○実施期間 9月～平成28年2月（予定）
- 対象健診機関及び個人負担金

医療機関名	所在地	検査内容	個人負担金	定員
川崎病院	常陸太田市木崎二町	頭部MRI・MRA 頸椎MRI 頸部MRA	6,480円	30名
ブレインピア南太田	常陸太田市谷河原町		6,480円	110名
水戸ブレインハートセンター	水戸市青柳町	頸椎レントゲン	6,480円	100名
聖麗メモリアル病院	日立市茂宮町	頭部MRI・MRA 頸部MRA 頸椎レントゲン	8,748円	30名

申込・問 かがやき 健康推進課健康推進G ☎54-7121

山支 市民福祉課福祉健康G ☎57-2121(代表) 美支 市民福祉課福祉健康G ☎58-2111(代表)

緒支 市民福祉課福祉健康G ☎56-2111(代表) 御支 市民福祉課福祉健康G ☎55-2111(代表)

市内保育園等給食食材の放射性物質測定結果について

5月に実施した公立保育所及び民間保育園の給食食材の測定結果をお知らせします。

【検査条件】①使用機器：日立アロカメディカル株式会社製 CAN-OSP-NA I(簡易検査機器)

検査法：NaI(Tl)シンチレーションスペクトロメータ 検査時間：30分間

②使用機器：ATOMTEX社製 AT1320(簡易検査機器)

検査法：NaI(Tl)シンチレーションスペクトロメータ 検査時間：20分間

※山方保育所・野上保育園で使用 上段：2・3週 下段：4・5週

保育所(園)名	検体名	測定結果(Bq/kg)		保育所(園)名	検体名	測定結果(Bq/kg)	
		セシウム134	セシウム137			セシウム134	セシウム137
大賀	小松菜	検出せず	検出せず	ひまわり	ピーマン	検出せず	検出せず
	精米	検出せず	検出せず		小松菜	検出せず	検出せず
山方	さやえんどう	検出せず	検出せず	あゆみ	キャベツ	検出せず	検出せず
	小松菜	検出せず	検出せず		にんじん	検出せず	検出せず
美和	大根	検出せず	検出せず	大宮みのり	たまねぎ	検出せず	検出せず
	にんじん	検出せず	検出せず		大根	検出せず	検出せず
大宮聖愛 大宮聖慈	にんじん	検出せず	検出せず	野上	さつまいも	検出せず	検出せず
	キャベツ	検出せず	検出せず		ほうれん草	検出せず	検出せず
さくら	にんじん	検出せず	検出せず	御前山	キャベツ	検出せず	検出せず

※「検出せず」とは、放射性セシウムが存在しないか、検出限界値未満のことです。

検出限界値は、測定する食材及び条件により差が出ます。

測定の結果、放射性セシウム134・137の測定値が100Bq/Kg(国が定めた基準値)を超えた場合は、その食材の使用を中止します。

問 本庁 福祉課子育て支援室 ☎52-1111 内線140

県立産業技術短期大学校併設水戸産業技術 専門学校オープンキャンパス開催

【産業技術短期大学】

「目指せ！ITのプロフェッショナル」

- 日 時 7月11日(土)、8月5日(水)、
9月26日(土) 9:30～正午
- 場 所 県立産業技術短期大学校
(水戸市下大野町6342)
- 内 容 学校見学、体験授業(プログラミング等)
- 対 象 者 ITに関心をお持ちの高校生及び保護者
- 申込方法 各開催日の前日までに電話または
ホームページからお申し込みください。

問 県立産業技術短期大学校 ☎029-269-5500
HP <http://www.ibaraki-it.ac.jp>

【水戸産業技術専門学校】

- 開催日時 7月4日(土)・23日(木)、8月19日(水)
9:30～11:30
- 場 所
 - ・県立水戸産業技術専門学校
(水戸市下大野町6342)
 - ・県立水戸産業技術専門学校(水府町校舎)
(水戸市水府町864-4)
- 内 容 キャンパスツアー、体験授業等
- 対 象 者 技術系の進路を考えている高校生及
び保護者
- 申込方法 各開催日の3日前までにホームページま
たは専用の申込書でお申し込みください。
※詳しくは、ホームページをご覧ください。

問 県立水戸産業技術専門学校 ☎029-269-2160
HP <http://www.ibaraki-it.ac.jp/gakuin/>

平成27年度調理師試験及び 製菓衛生師試験のお知らせ

<調理師試験>

- 試験日 10月10日(土) 13:30～15:30
- 場 所 ※下記のどちらかを選択
水戸葵陵高等学校
(水戸市千波町中山2369-3)
茨城県立医療大学
(稲敷郡阿見町大字阿見4669-2)

<製菓衛生師試験>

- 試験日 10月15日(木) 13:30～15:30
- 場 所 水戸合同庁舎(水戸市柵町1-3-1)

◎受験願書の受付

- 日時：7月23日(木)・24日(金)
9:00～正午、13:00～17:00
- 場所：県内各保健所
- ※願書及び受験案内は、県内各保健所で配布し
ています。

問 常陸大宮保健所衛生課 ☎52-1159

【調理師試験準備講習会】

- 期 日 9月17日(木)・18日(金)
- 場 所 県立健康プラザ
(水戸市笠原町993-2)
- 受講料 36,300円
- ※講習会については、下記までお問い合わせくだ
さい。

問 茨城県調理師連合会常陸大宮支部 砂川
 ☎52-1110



ひきこもりについての講演会と家族教室のお知らせ

講演会「ひきこもりの理解と対応～カウンセリングの立場から～」

- 日 時 8月11日(火) 14:00～16:10
- 場 所 那珂市総合センターらぼーる多目的ホール(那珂市古徳371)
- 講 師 県精神保健福祉センター嘱託 心理カウンセラー
- 対 象 者 ご家族のほか、ひきこもり者にかかわる方
- 申込方法 7月31日(金)までに、電話で下記へお申し込みください。

<家族教室>

ひきこもりの方がいるご家族を対象とした家族教室を開催します。

日々の生活での悩み、不安、苛立ち・心の中に様々な感情を閉じ込めていませんか。気持ちをちょっとでも吐き出すことができたなら、心が軽くなるかもしれません。ひとりで悩まず、少しだけ外に目を向けてみませんか。

【開催日時】10月から毎月第2木曜日の午後

※詳しくは、下記までお問い合わせください。

問 常陸大宮保健所健康指導課 ☎52-2865

募 集

普通救命講習会 I 参加者募集

この講習会は、心肺蘇生法(自動体外式除細動器<AED>の使用法を含む)や異物除去、止血法に関する知識と技術を習得します。

- 日 時 7月25日(土) 9:00~正午
- 場 所 消防本部3階多目的室
- 対 象 者 15歳以上の方
- 募集人数 15名
- 受付期間 7月6日(月)~21日(火)
- 受 講 料 無料※講習修了証を発行します。

申込・問 消防本部東消防署救急G
☎54-0119 FAX 53-2043

**御前山公民館出前講座「一緒に歌いましょう♪
音楽はあなたのそばに」参加者募集**

この講座は、皆さんに様々な“音楽のもつ力”についてお話をします。

昔口ずさんだ曲や、皆さんがよく聴いた曲から放送禁止になってしまった曲までご紹介します。ご存知の曲は、ぜひ一緒に歌ってください。

音楽好きの方はもちろん、普段音楽をあまり聴かない方もこの機会にご来場ください。

- 日 時 9月18日(金) 10:00~11:30
- 場 所 御前山地区秋田公民館 (秋田946-1)
- 対 象 者 御前山地域に在住・在勤の方
- 講 師 田中 健次 氏 (茨城大学教授)
- 参 加 費 無 料
- 申込方法 申込書に必要事項を記入のうえ、直接またはFAXでお申し込みください。
- 申込期限 9月1日(火)

申込・問 教御 ☎55-2116 FAX 55-2771

御前山公民館出前講座参加申込書

ふりがな 氏 名	住 所 電話番号	生年月日	性別
		年 月 日	
		年 月 日	
		年 月 日	
		年 月 日	

※本申込書の個人情報については、目的以外には一切使用しません。

**はだしde歩こう かけっこしよう!
参加者募集**

- 日 時 土・日曜日 19:00~20:30
- <全8回> 8月1・2・8・9・22・23・29・30日
- 場 所 大宮運動公園市民球場内芝生
- 主 催 一般財団法人常陸大宮市体育協会
- 対 象 者 年齢を問わずどなたでも参加できます。
※小学生以下は保護者同伴でお願いします。
- 内 容 芝生の上でランニング及びウォーキング(年長~小学生にはかけっこアドバイスを実施)を行います。
- 参 加 料 1人100円※教室1回ごとに徴収
- 指 導 市陸上競技協会
- 持 ち 物 運動のできる服装、飲み物、タオル
- 申込方法 申込書に必要事項を記入のうえ、直接またはFAXでお申し込みください。
- 申込期限 7月31日(金)

申込・問 一般財団法人常陸大宮市体育協会事務局 (西部総合公園体育館内)
☎52-5223 FAX 52-5224

**はだしde歩こう かけっこしよう!
参加申込書**

ふりがな 氏 名	住 所 電話番号	年齢	性別

※本申込書の個人情報については、目的以外には一切使用しません。

ユニカール・スポーツ吹矢交流大会参加者募集

市内でも人気の高いニュースポーツ2種目、ユニカールとスポーツ吹矢の交流大会を開催します。

ユニカールは、“体育館でできるカーリング”として、相手のストーンを弾き出しながら自分のストーンで的の中心を狙う戦略的なおもしろさがあります。

スポーツ吹矢は、5～10m離れた円形の的をめがけて吹矢を放ち、その得点を競うスポーツです。ゲーム感覚で楽しみながら、腹式呼吸による健康増進も図ることができるスポーツとして注目されています。

当日は、両種目ともくじ引きで3人1組のチーム編成を行い、対戦形式でゲームを行います。市内の方々との交流を図る機会としても、ぜひご参加ください。

- 日 時 7月28日（火）13:30～15:30
- 場 所 旧大場小学校体育館（小野451）
- 主 催 スポーツクラブひたまる25
- 後 援 市教育委員会
- 種 目 ユニカール、スポーツ吹矢
- 対 象 者 市内在住・在勤の小学生以上の方
- 募集人数 50名
- 参加費 100円（保険料含む）
※当日徴収
ひたまる25会員の方は無料です。



- 持 ち 物 体育館シューズ（上履き）、タオル、飲み物
- 申込方法 申込書に必要事項を記入のうえ、直接またはFAXでお申し込みください。
- 申込期間 7月9日（木）～24日（金）8:30～17:15
※土・日曜日、祝日を除く

申込・問 教委 生涯学習課スポーツ推進G ☎52-1111 内線342 FAX 53-6502
 教山 ☎57-2903 FAX 57-3990 教美 ☎58-2142 FAX 58-2817
 教緒 ☎56-5111 FAX 56-5115 教美 ☎55-2116 FAX 55-2771

.....き り と り

ユニカール・スポーツ吹矢交流大会申込書

ふりがな 氏 名	住 所	電話番号	年 齢	性別

※本申込書の個人情報については、目的以外には一切使用しません。

平成27年度常陸大宮市奨学生追加募集

市では、優良な生徒でありながら、経済的な理由で修学が困難な方に学資を貸与し、有為な人材を育成することを目的として、奨学生を追加募集します。※平成28年4月からの奨学金を希望される方は対象となりません。

○募集人数 若干名

○応募資格(次の全項目に該当する方)

- ・保護者が市内に引き続き3年以上住所を有する方
- ・高等学校、高等専門学校、専門学校(専修学校専門課程)、短期大学、大学に入学・在学する方
- ・人物及び学業がともに優れている方
- ・経済的に修学が困難な方
- ・他から奨学資金を受けていない方

○貸与額(月額)

- ・高等学校 2万円以内
- ・高等専門学校(1~3年生まで) 2万円以内
- ・高等専門学校(4年生以上) 5万円以内
- ・専門学校(専修学校専門課程) 5万円以内
- ・大学・短期大学 5万円以内

○提出書類

- ・奨学資金貸与申請書
- ・奨学生推薦調書
- ・住民票謄本(本籍表示のもの)
- ・世帯全員の所得課税証明書(平成25年分)
- ・平成26年分の確定申告書の写し、または源泉徴収票の写し(家計支持者全員)
- ・保護者の市税等の滞納のない証明書
- ・在学証明書

○返還について

最終貸与月の6か月経過後から、10年以内に、半年賦または年賦で返還(無利子)。

○申込方法

申込書に必要事項を記入のうえ、下記までお申し込みください。なお、申込書及び募集要項は本庁3階教育総務課にあります。また、市ホームページからダウンロードできます。

○募集期間 7月1日(水)~31日(金)17:15

※土・日曜日、祝日は除く。

申込・問 教委 教育総務課教育総務G

☎52-1111 内線349



常陸大宮市母子寡婦福祉会「夏休み親子レクリエーション」参加者募集

市母子寡婦福祉会では、夏休み親子レクリエーションを開催します。

東京ディズニーランドで楽しい休日をお過ごしください。

○日時 8月22日(土) 7:00出発

○集合場所 総合保健福祉センター(かがやき)

○場所 東京ディズニーランド

○参加者 市母子寡婦福祉会会員の母と子
※本年度入会の方も歓迎します。

○参加費 親子一律料金

4歳以上1人4,500円(チケット代含)

4歳未満1人 500円

(チケットの必要がないお子さん)

○申込方法 7月24日(金)までに電話でお申し込みください。

申込・問 社協 本所 ☎53-1125

常陸大宮高等学校 市民健康講座参加者募集

常陸大宮高等学校の体育科教員が、市民の方を対象とした健康教室を開催します。ストレッチポール等を使用し、姿勢の矯正、ダイエット、ストレス解消などの健康増進とコミュニケーションを図りましょう。

お気軽にお申し込みください。

○日時 7月31日(金) 9:00~11:00

○場所 西部総合公園体育館サブアリーナ(工業団地25)

○講師 常陸大宮高等学校保健体育科 上野 優子 教諭

(2009年サバイバルエアロビクス全国大会準優勝。水戸フィットネスクラブ「ALT」・「DMY」のチームメンバー)

○持ち物 運動のできる服装、バスタオル等
※ストレッチポール、飲み物は用意します。

○対象者 市内在住の方

○受講料 無料

○募集人数 30名

○募集期間 6月25日(木)~7月30日(木)

○申込方法 電話・FAXまたはEメールでお申し込みください。

申込・問 県立常陸大宮高等学校

担当：齊藤、大畠

(〒319-2255 常陸大宮市野中町3257-2)

☎52-2175 FAX 53-6914

✉ mail@hitachiohmiya.ed.jp

御前山地域の皆さんへ 女性セミナー「ガラスアート&タイルクラフト教室」受講生募集

ステンドグラスのような輝きの新しいクラフトです。美しいガラスアートをリード線と特殊フィルムを使って手軽で簡単に作ってみませんか。また、小さなモザイクタイルでかわいい置物作りも楽しめます。

- 日 時 <全3回>火曜日10:00～正午
8月25日、9月29日、10月27日
- 場 所 御前山市民センター
- 講 師 村上 佐登美 氏 (アート工房R&K講師)
- 対 象 者 御前山地域に在住・在勤の女性
- 材 料 費 3,000円 (2作品分)
- 募集人数 20名 (先着順)
- 申込方法 電話またはFAXで、住所・氏名・電話番号をお知らせのうえ、お申し込みください。
- 申込期間 7月21日 (火) ～31日 (金)

申込・問 御教 ☎55-2116 FAX 55-2771



平成27年度公民館定期講座「クラシックギターを弾こう」受講生募集

ポピュラー、歌謡曲、クラシックギターを基礎から学びます。ソロ、アンサンブルなどを皆さんで楽しみましょう。なお、各自ギター(ナイロン弦のもの)をお持ちください。お持ちでない方は、講師に相談のうえ、用意してください。

- 日 時 9月～2月 第1・3火曜日19:00～21:00<全12回>
- 場 所 市文化センター
- 講 師 照沼 安志
- 対 象 者 市内に在住または在勤・在学の方
- 費 用 教材費
- 募集人数 15名(先着順)
- 申込方法 申込書に必要事項を記入のうえ、直接お申し込みください。
- 申込期限 7月10 (金) ～31日 (金)
- その他

- ・郵便、電話、FAXでの受け付けは行いません。
- ・受講料は無料ですが、別途教材費がかかります。
- ・応募者が定員に満たないときは、開講しない場合や、申込期間を過ぎても受け付けを行う場合があります。詳しくは下記までお問い合わせください。
- ・開講通知等の案内は、応募者全員に後日通知します。

申込・問 大宮公民館 ☎52-0673 (受付時間/9:00～17:00)

.....き り と り

平成27年度公民館定期講座「クラシックギターを弾こう」受講申込書

		平成27年 月 日	
ふりがな		男・女	生年月日
氏 名			昭和 平成
住 所	〒 -	自宅電話	
		携帯電話	

※本申込書の個人情報については、目的以外には一切使用しません。

自然観察会「夏の虫見つけた！/発見・暑い夏の昆虫たちの暮らし」参加者募集

パークアルカディア自然科学館では、茨城県環境アドバイザーを講師に迎え、子どもたちに人気のある夏の昆虫たちを中心とした、生態や飼育の方法について学習します。実際に公園内で自然観察をしながら、自然環境や動植物の生態などを学んでみませんか。

- 日時 7月19日(日)
- 場所 パークアルカディア内
- 日程 10:00 森林科学館集合
10:10~10:50 昆虫に関する学習
11:00~12:30 自然観察会
(パークアルカディア内)
12:30~昼食及び懇談会
- 募集人数 30名
- 対象者 小中学生・未就学児童及び家族、一般の方
※未就学児童は保護者同伴でお願いします。

- 参加費 無料
- 昼食費 500円

問 公益財団法人常陸大宮市振興財団
☎57-3325

8020高齢者よい歯のコンクール参加者募集

- 対象者 昭和10年3月31日以前の生まれで(80歳以上)、ご自分の歯を20本以上お持ちの方(治療されていても結構です)
※本コンクールで入賞歴のある方の再応募はご遠慮願います。
- 応募方法 郵便番号、住所、氏名(ふりがな)、性別、生年月日、電話番号、かかりつけの歯科医院、または近くの歯科医院名を記入して、官製はがきまたはFAXでお申し込みください。
- ※申し込まれた方には口腔審査票を送付しますので、口腔検査を受診してください。
- 応募期限 7月17日(金) 必着
- 審査方法 1次審査 口腔審査(各歯科医院)
2次審査 書類審査
- 表彰 最優秀1名、優秀5名、シニア賞1名、特別賞1名は、11月15日(日)に開催する「第24回茨城県民歯科保健大会」(茨城県歯科医師会館)で表彰します。

問 茨城県歯科医師会8020事業係
(〒310-0911 水戸市見和2-292)
☎029-252-2561 FAX 029-253-1075

平成27年度いばらき防災大学受講者募集

県では、例年好評の「いばらき防災大学」を今年も開講します。防災に関する幅広い分野の講義や自主防災活動に役立つ構成ですので、ぜひご参加ください。

- ・防災試験の受験資格が得られます。
- ・「茨城県弘道館アカデミー」の登録事業です。
- 日時 <全4日間>
1日目: 9月12日(土) 9:30~16:30
2日目: 10月17日(土) 9:45~16:30
3日目: 10月31日(土) 9:45~16:30
4日目: 11月21日(土) 9:45~16:30
- 場所
【1・2・4日目】 流通経済大学龍ヶ崎キャンパス5号館(龍ヶ崎市120)
【3日目】 龍ヶ崎市立愛宕中学校体育館(龍ヶ崎市根町3777)
※愛宕中学校には駐車場がありませんので、龍ヶ崎市役所の駐車場をご利用ください。
- 内容 自主防災活動、風水害対策、地震対策等に関する講義

- ※特別な資格・予備知識は必要ありません。また、講義以外の科目についてレポート(穴埋め式)提出が必要となります。
- ※防災士になるには、普通救命講習の受講が必要です。
- 募集人数 200名程度(先着順)
- 受講料 無料
※防災試験を受験するには、別途受験料・教本代が必要です。詳細は特定非営利活動法人日本防災士機構のホームページ(<http://bousaisi.jp/>)を参照ください。
- 申込方法 申込書に必要事項を記入し、本庁安全まちづくり推進課へお申し込みください。
申込書は下記窓口にあります。また、県防災・危機管理課ホームページからもダウンロードできます。
- 申込期限 7月24日(金)

申込・問 本庁 安全まちづくり推進課安全まちづくり推進G
☎52-1111 内線114
茨城県防災・危機管理課
☎029-301-2885
HP <http://www.pref.ibaraki.jp/soshiki/seikatsukankyo/bousaikiki/index.html>

サッカー教室(初心者コース)参加者募集

- 日 時 水・金曜日18:30～20:30
<全8回> 8月5・7・12・19・21・26・28日、
9月2日
※予備日9月4日(金)
- 場 所 西部総合公園多目的グラウンド
- 主 催 一般財団法人常陸大宮市体育協会
- 対 象 者 市内在住・在勤・在学の小学生以上
の方
- 受 講 料 中学生以下1,000円
高校生以上2,000円(保険料含む)
※当日徴収
- 募集人数 30名程度
- 指 導 市サッカー連盟指導員
- 持 ち 物 運動のできる服装、運動靴、飲み物、
タオル
- 申込方法 申込書に必要事項を記入のうえ、直
接またはFAXでお申し込みください。
- 申込期限 7月17日(金)

申込 一般財団法人常陸大宮市体育協会事務局
(西部総合公園体育館内)

☎52-5223 FAX 52-5224

問 常陸大宮市サッカー連盟会長 秋山 充
☎53-2694



.....きりとり.....

サッカー教室参加申込書

ふりがな 氏 名	住 所 電話番号	年齢	経験 年数	性別
			年 無	
			年 無	
			年 無	
			年 無	

※本申込書の個人情報については、目的以外には一切使用
しません。

合気道教室参加者募集

- 日 時 水曜日 18:30～20:30
<全8回> 7月29日、8月5・12・19・26日、
9月2・9・16日
- 場 所 西部総合公園体育館
トレーニングルーム
- 主 催 一般財団法人常陸大宮市体育協会
- 対 象 者 初心者
中学生以上の市内在住・在勤・在学の方
- 受 講 料 1,000円(保険料等)※当日徴収
- 募集人数 20名程度
- 講 師 公益財団法人合気会公認
- 持 ち 物 運動のできる服装(長袖・長ズボン)、
飲み物、タオル
※用具は主催者側で準備します。
- 申込方法 申込書に必要事項を記入のうえ、直
接またはFAXでお申し込みください。
- 申込期限 7月21日(火)

申込 一般財団法人常陸大宮市体育協会事務局
(西部総合公園体育館内)

☎52-5223 FAX 52-5224

問 常陸大宮市合気道連盟会長 木村 司郎
☎080-6645-1498



.....きりとり.....

合気道教室参加申込書

ふりがな 氏 名	住 所 電話番号	年齢	経験 年数	性別
			年 無	
			年 無	
			年 無	
			年 無	

※本申込書の個人情報については、目的以外には一切使用
しません。

相 談

特設人権相談所の開設

子どものいじめ・虐待・地域差別・嫌がらせ・家庭内問題等人権にかかわる問題でお困りの方は、お気軽にご相談ください。

相談は、市の人権擁護委員が受け、秘密は厳守します。

○日 時 7月9日(木) 10:00～正午

○場 所 市役所本庁2階203会議室

問 本庁 市民課市民G ☎52-1111 内線102
(常陸大宮市人権擁護委員協議会事務局)

困りごとなんでも無料相談会

水戸調停協会主催の無料相談会を開催します。事前予約不要、当日、受け付けします。

○日 時 7月26日(日) 10:00～15:00

○場 所 ひたちなか市役所市議会棟
(ひたちなか市東石川2-10-1)

○相談内容 土地・建物、金銭貸借、多重債務、離婚、親族間の紛争、相続に関することなど

○相談担当者 民事調停委員、家事調停委員(弁護士、不動産鑑定士、税理士、建築士、司法書士など)

問 水戸調停協会普及委員会 ☎070-1570-5931

イベント

図書館開館20周年記念 名作映画劇場「トイ・ストーリー3」

<あらすじ>

17歳になったアンディは、大学進学のため引越すことになった。

子どものときに一緒に遊んだ、おもちゃのウッディや仲間達は、アンディとの別れを予感し、戸惑いながらも新たな居場所を探す旅に出るのだが・・・

○日 時 8月15日(土)
開場/13:30 上映/14:00

○場 所 市文化センター 大ホール

○上映時間 1時間43分

○入 場 料 無料

○協 力 シネファン21

※小学生以下のお子さんは、保護者(大人の方)同伴でお願いします。

※ホール客席内は、飲食禁止です。

問 図書館 ☎53-7300

第6回七夕まつり in 緒川

○日 時 7月19日(日) 11:00～17:00

○場 所 緒川総合支所駐車場
(雨天時は緒川第一第体育館)

○内 容

- ・小瀬高等学校吹奏楽部演奏
- ・フラダンス披露&女の子フラダンスに挑戦!
- ・ちびっ子のど自慢大会
- ・ベリーダンス披露
- ・和楽器演奏(笠間市)
- ・アカペラnappysコンサート(東海村)
- ・天の川であっ!いた〜い!
- ・緒川音頭 ほか

【七夕展示】

展示期間:7月16日(木)～19日(日)

場 所:上小瀬宿通り

問 七夕まつり in 緒川実行委員会

☎56-2847

鷺子山上神社夏祭り

5年ぶりに開催されるお祭りで、軽やかなリズムの鷺子囃子にのって、6台の豪華な山車、屋台が鷺子地区を練り歩きます。また、鷺子運動広場を会場に「鷺子ふれあい祭り」が開催されます。

○日 時 7月19日(日)

○場 所 国道293号線(鷺子地区)

【鷺子ふれあい祭り】

場 所:鷺子運動広場

時 間:15:30～

内 容:楽器の演奏、奉納神楽・囃子
よさこいソーラン、歌謡ショー ほか

問 鷺子山上神社鳥居土組実行委員

☎58-2957

美支 経済建設課経済建設G

☎58-2111(代表)

夏まつり(祇園祭)

○日 時 7月24日(金)・25日(土)

○場 所 甲神社境内他

○内 容

24日(金) 子ども神輿18:00～21:00

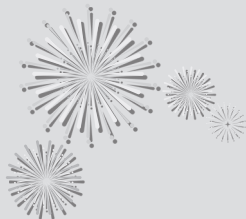
25日(土) 大人神輿・屋台巡業17:00～22:00

問 夏まつり実行委員会 ☎090-4832-7531

※なお、25日(土)には、市内上町十文字駐車場で「祇園祭への誘い」が開催されます。

(問い合わせ:常陸大宮市商工会 ☎53-3100)





夏のイベントスケジュール

2015

※日程等は変更になる場合もありますので、お出かけ前に確認をお願いします。

期 日	名称/会場	問い合わせ先
7/19 (日)	第6回七夕まつりin緒川 上小瀬地内	七夕まつりin緒川実行委員会 ☎56-2847
7/19 (日)	鷺子山上神社夏祭り 鷺子運動広場	鷺子山上神社夏祭り鳥居土組 実行委員 ☎58-2957
7/24(金)・25(土)	夏まつり(祇園祭) 甲神社境内他	夏まつり実行委員会 ☎090-4832-7531
7/25 (土)	第15回祇園祭への誘い 大宮十文字上町駐車場	常陸大宮市商工会 ☎53-3100
8/1(土)	第63回長倉七夕まつり 長倉地内	長倉七夕まつり協賛会 ☎55-2314
8/14(金) ※雨天順延	第41回御前山納涼花火大会 那珂川大橋下流	御前山納涼花火大会実行委員会 ☎55-2018
8/22(土) 予備日8/23(日)	第27回美和ふるさと祭り 美和運動公園	美和ふるさと祭り実行委員会 (美和総合支所経済建設課内) ☎58-2111
8/22(土) 予備日8/23(日)	第10回あきない祭2015盆踊り 大宮小学校グラウンド園	NPO法人あきない組 ☎52-0109
8/22(土) 予備日8/23(日)	第32回あゆの里まつり 清流公園	あゆの里まつり実行委員会 (山方総合支所経済建設課内) ☎57-2121
9/26(土)	第25回花立星まつり 花立自然公園	花立星まつり実行委員会 (美和総合支所経済建設課内) ☎58-2111

◆広報常陸大宮6月号P8-9に夏祭りの特集を掲載しています。写真や動画で、お祭りの様子を見ることができますので、あわせてご覧ください。



みんなで楽しむオーケストラ

「オーケストラ」って、なんだか難しそう！いえいえ実は、オーケストラの曲って、私たちの身近でたくさん流れているんですよ。この公演は、そんな身近な曲やリトミック体験など、みんなで楽しめるコンサート。このコンサートで、オーケストラのイメージを変えてみませんか。

【日 時】 9月6日(日)
 開場13:30 開演14:00

【場 所】 市文化センター大ホール

【出演者】 管弦楽：東京室内管弦楽団
 指揮：菅野 宏一郎
 ソリスト：牛草 葉那(ヴァイオリン)
 小川 瞳(ピアノ)

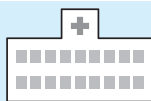
【入 場 料】 無料(要整理券)
 ※4歳児未満入場不可

◆整理券配布 7月10日(金) 10:00～
 配布場所 教育委員会 生涯学習課
 大宮公民館・山方事務所
 美和事務所・緒川事務所
 御前山事務所
 市文化センター

主 催 茨城県・茨城県教育委員会
 公益財団法人いばらき文化振興財団

共 催 常陸大宮市・常陸大宮市教育委員会

問 常陸大宮市文化センター ☎53-7200
 【公演に関するお問い合わせ】公益財団法人いばらき文化振興財団 ☎029-305-0161



電話で確認してからお出かけください。

◆休日・祝日の当番医◆ 6/28～7/26 *病院名・電話番号

	市 内(市外局番0295)	那須烏山市(市外局番0287)	茂木町(市外局番0285)
6/28	丹治医院 ☎53-2115	烏山台病院 ☎82-2739	桜井循環器科内科 ☎63-5131
7/5	小泉医院 ☎52-0116	熊田診療所 ☎88-2136	吉永医院 ☎63-2303
12	志村大宮病院 ☎53-1111	近藤クリニック ☎83-2250	今井医院 ☎63-0320
19	岡崎外科医院 ☎52-0547	烏山台病院 ☎82-2739	茂木中央病院 ☎63-1151
20	一貫堂クリニック ☎54-7777	塩谷医院 ☎88-2055	さとう耳鼻咽喉科クリニック ☎64-3341
26	丹治医院 ☎53-2115	滝田内科医院 ☎82-2544	もてぎの森「メディカルプラザ」☎64-1122

- 市内の医療機関の診療時間は、9:00～13:00までです。
 (当番医のやむを得ない都合により診療時間の変更や休診となることがあります)
- 近隣市町村の医療機関については、直接お問い合わせください。また、常陸大宮市ホームページからも検索できます。

◆救急医療二次病院◆ 常陸大宮済生会病院 ☎52-5151

○24時間体制で、重症患者を受け入れています。