



お知らせ版

No.309

2015(平成27年)

9/10

発行/常陸大宮市
編集/秘書広聴課
☎0295-52-1111

〒319-2292 常陸大宮市中富町 3135-6
ホームページ <http://www.city.hitachiomiya.lg.jp/>
メールアドレス email@city.hitachiomiya.lg.jp

お知らせ

- P2 ○小児医療福祉費(小児マル福)制度を拡充します
- P2 ○難病患者福祉見舞金の支給
- P2 ○「いばらき公共施設予約システム」の運用停止について
- P2 ○ゆるキャラ(R)グランプリ2015
- P3 ○10月から市民バスの運行が変わります
- P4-5 ○<大宮・美和・緒川>住民健診
- P6-7 ○平成27年度まちづくり講座
- P8 ○<大宮地域>水道の漏水(水もれ)修理は漏水当番業者へ
- P9 ○平成27年秋の全国交通安全運動
- P9 ○子育て支援員研修開催
- P9 ○栄養ケア・ステーション活動の担い手になりませんか?
- P16 ○市産農畜産物放射性物質測定結果について
- P19 ○図書情報館からのお知らせ
- P20 ○けんこうカレンダー【10月】
- P20 ○休日・祝日の当番医(9/13~10/12)

募 集

- P10 ○子育て広場 参加者募集
- P10 ○<山方地域>安達太良山軽登山参加者募集
- P11 ○<美和地域>健康づくり歩く会参加者募集
- P11 ○第3回市スナッグゴルフ大会参加者募集
- P12-13 ○平成27年度文化祭美術展・作品展作品募集
- P13 ○市文化協会 クラブ会員募集
- P13 ○県立水戸産業技術専門学院講座受講生募集
- P13 ○茨城大学教育学部附属特別支援学校平成28年度入学者募集
- P14 ○平成27年度大宮公民館定期講座受講生募集
- P15 ○子育て世代のワーク・ライフ・バランス講座
- P15 ○市文化センター グランドピアノを一般開放します

相 談

- P16 ○「法の日」司法書士無料相談
- P16 ○高齢者・障がい者のための成年後見相談会
- P18 ○各種無料相談【10月】

イ ベ ント

- P17 ○第5回常陸大宮ふるさとB級グルメ選手権
- P17 ○地域包括ケア研究会多職種合同研修会
- P17 ○県近代美術館企画展「6つの個展 2015」
- P17 ○第10回常陸大宮母親大会
- P17 ○市文化センター 催し物のご案内

市 の 主 な 施 設

常陸大宮市役所(本庁)	52-1111
山方総合支所	57-2121
美和総合支所	58-2111
緒川総合支所	56-2111
御前山総合支所	55-2111
総合保健福祉センター(かがやき)	54-7121
緒川保健センター	56-5110
水道課	52-0427
下水道課	53-7250
教育委員会山方事務所	57-2903
教育委員会美和事務所	58-2142
教育委員会緒川事務所	56-5111
教育委員会御前山事務所	55-2116
教育支援センター(あゆみの広場)	54-2026
消防本部・東消防署	54-0119
西消防署	56-2119
大宮公民館	52-0673
山方公民館	57-2903
御前山市民センター	55-2116
文化センター・ロゼホール	53-7200
図書情報館	53-7300
緒川総合センター	56-5111
おおみやコミュニティセンター	53-5885
山方農林漁家高齢者センター	57-3963
美和工芸ふれあいセンター	58-2816
御前山保健福祉センター	55-2111
西部総合公園体育館	52-5223
歴史民俗資料館大宮館	52-1450
歴史民俗資料館山方館	57-2616
文書館	52-0571
おおみや広域聖苑	54-0202

9月の休日窓口開設日

9月27日(日)

9:00~正午、13:00~17:00

※市民課窓口のみの開設です。
※取り扱い業務を確認のうえ
ご利用ください。

お知らせ

小児医療福祉費(小児マル福)制度を拡充します

県と市では、子育て世代の医療の安心を確保するため、出生から小学6年生までの入院・外来及び中学生の入院を対象として、小児医療福祉費(小児マル福)制度を実施し、医療費の一部負担金を助成してきました。

市では、さらに経済的な負担の軽減を図るため、10月診療分から独自に対象を拡充し、中学生の外来の医療費の一部負担金を助成します。

これに伴い、現在入院のみ有効の受給者証をお持ちの方には、9月下旬に外来のみ有効の受給者証を郵送します。

なお、受給者証をお持ちでない方には、申請書を郵送しましたので、同封の返信用封筒でお早めに申請をお願いします。

※一定の所得を超える場合は該当しません。

問 本庁 医療保険課医療保険G

☎52-1111 内線163

難病患者福祉見舞金の支給

指定難病特定医療費受給者証をお持ちの方に難病患者福祉見舞金を支給します。

○対象者 指定難病特定医療費受給者証を所持し、市内に住所を有する方(生活保護法による扶助者は除く)

○手当額 年額20,000円

○申請期間 10月1日(木)～12月18日(金)

○申請場所 健康推進課(総合保健福祉センター(かがやき)内)または各総合支所市民福祉課

○持参物

①指定難病特定医療費受給者証(平成27年10月1日時点で有効なもの)

②印鑑

③振込先口座番号がわかるもの(通帳等)

※昨年度受給した方で、振込先口座等に変更がない場合は、受給者証のみ持参してください。

申請・問 **かがやき 健康推進課健康推進G** ☎54-7121

山支 市民福祉課福祉健康G ☎57-2121(代表)

美支 市民福祉課福祉健康G ☎58-2111(代表)

緒支 市民福祉課福祉健康G ☎56-2111(代表)

御支 市民福祉課福祉健康G ☎55-2111(代表)

〈記号の見方〉

問：問い合わせ **申込**：申し込み先 **本庁**：常陸大宮市役所 **山支**：山方総合支所 **美支**：美和総合支所 **緒支**：緒川総合支所 **御支**：御前山総合支所 **教委**：市教育委員会 **教山**：山方事務所 **教美**：美和事務所 **教緒**：緒川事務所 **教御**：御前山事務所 **かがやき**：総合保健福祉センター(かがやき) **社協**：社会福祉協議会 **G**：グループ

「いばらき公共施設予約システム」の運用停止について

西部総合公園体育館や大宮運動公園市民球場等の施設を予約することができる「いばらき公共施設予約システム」の運用が、10月1日から停止します。

10月からの施設予約は、直接使用を希望する施設へ窓口または電話でお申し込みください。皆様のご理解・ご協力をお願いします。

※「いばらき公共施設予約システム」とは、いばらき公共施設予約システム整備運営協議会が運営し、パソコンや携帯電話から公共施設の空き状況の検索や予約申し込みを行うことができる予約システムです。

問 教委 生涯学習課生涯学習G

☎52-1111 内線342

ゆるキャラ(R)グランプリ 2015

今年もひたまるが「ゆるキャラグランプリ 2015」に参戦しています。

ゆるキャラグランプリとは、“ゆるキャラで地域を元気に!”“ゆるキャラで会社を元気に!”“ゆるキャラで日本を元気に!”のテーマのもと、全国各地のご当地・企業キャラクターの順位をネット投票で決定するものです。また、全国のゆるキャラ達にとっては一年に一度のお祭りです。

昨年は1699キャラクター中1002位という結果でした。今年も参加キャラクターも増えているなか、昨年の順位を上回る結果を残そうとひたまるははりきっていますので応援よろしくをお願いします。

投票方法については、ホームページをご覧ください。

HP <http://www.yurugp.jp/vote/method.php>

問 本庁 商工観光課商工観光G

☎52-1111 内線273



平成27年10月から市民バスの運行が変わります

10月1日から市民バスの運行日や運行時間を変更します。なお今回の改正では、コースの変更はありません。

変更後の運行日は下表のとおりですが、変更内容は各地域・各コースによって異なりますので、新しい「市民バス運行表」を確認のうえ、ご利用ください(運行表は下記設置場所にあります)。

また、9月下旬に市民バスの時刻表や乗合タクシー、福祉タクシー(利用料金助成事業)の内容を記載した「ご利用ガイド」を配布しますので、ご活用ください。

〔「市民バス運行表」の設置場所〕

- ・市民バス車内 ・市社会福祉協議会
- ・市役所本庁(総合窓口、3階企画政策課)及び各総合支所市民福祉課



●市民バス運行日一覧(平成27年10月1日改正)

○: バス運行日

▨: 10月1日より減便

地 域	コ ー ス	旧運行日(～H27.9.30)					新運行日(H27.10.1～)					
		月	火	水	木	金	月	火	水	木	金	
各地域内循環路線	大宮	世喜	○		○		○	▨		○		○
		岩瀬	○		○		○	○		▨		○
		小場(東)	○		○		○	○		▨		○
		小野・若林・八田	○		○		○	▨		○		○
		大賀・村石・小場(西)・塩田		○		○		※変更なし				
	山方	久隆		○	○		○		○	▨		○
		大草原・日向・地割		○	○		○		○	▨		○
		梶畑・舟生沢・関沢		○	○		○		○	▨		○
		諸沢	○	○		○		▨	○		○	
		北富田・高井釣	○			○	○	○			○	▨
		小貫・照山	○			○	○	○			○	▨
	美和	長田・長沢・皆沢	○		○	○		▨		○	○	
		鷲子		○	○	○			○	▨	○	
		氷之沢・下桧沢	○		○	○		○		○	▨	
		上桧沢		○			○		○	▨		○
		大貝・小田野	○		○		○	○		○		▨
	緒川	三河戸		○		○	○		○		○	▨
		八里	○		○		○	○		○		▨
	御前山	小瀬		○		○		※変更なし				
		長倉・秋田	○		○		○	▨		○		○
綱川・野田			○		○		※変更なし					
伊勢畑		○		○		○	○		○		▨	
地域間路線	山方	山方支所(野上・大賀)	○			○		▨			○	
		山方支所(岩崎)		○	○		○		○	▨		○
	美和	山村開発センター	○	○	○	○	○	▨	○	○	○	▨
	緒川	緒川総合センター(白谷・塩田)	○	○	○	○	○	○	○	○	▨	▨
		緒川総合センター(野口・三美)	○	○	○	○	○	○	○	○	▨	▨
御前山	旧御前山荘	○	○	○	○	○	▨	○	○	▨	○	
小瀬高校	玉川村駅・塩田経由	○	○	○	○	○	※変更なし					
	大宮駅・野口経由	○	○	○	○	○	※変更なし					
温泉循環			○			○	※変更なし					

問 本庁 企画政策課企画政策G ☎52-1111 内線309・310

山支 市民福祉課市民G ☎57-2121(代表)

美支 市民福祉課市民G ☎58-2111(代表)

緒支 市民福祉課市民G ☎56-2111(代表)

御支 市民福祉課市民G ☎55-2111(代表)

<大宮・美和・緒川地域の皆さんへ>

住民健診のお知らせ

◎受付票等の配布について

国民健康保険に加入している、40～74歳の方及び市のがん検診等を昨年度受診した方には、健康づくり推進員をとおして、住民健診受付票等が配布されます。

受付票が届かない方で健診を希望する方は、下記までお問い合わせください。

※今回掲載されていない地区の健診日程は、健康カレンダーに掲載しています。

詳細については、順次お知らせ版に掲載していきます。不明な点はお問い合わせください。

39歳以下の方

昨年度、生活習慣病予防健診を受診された方には、「住民健診受付票」を発行しています。受診の際には必ずご持参ください。昨年度、受診されなかった方でも集団健診（住民健診）を受診できますので、当日もしくは事前にお申し込みください。

40～74歳で国民健康保険に加入している方

健診を受診する際は、「特定健診受診券（うぐいす色）」「住民健診受付票」「健康保険証」を必ずご持参ください。

40～74歳で国民健康保険以外の医療保険に加入している方

市の住民健診において特定健診を希望する方は、**加入している医療保険者に確認のうえ、受診券と健康保険証を必ず持参し**、下記の日程で受診してください（受診券・健康保険証がない場合は、健診を受けることができませんので、ご注意ください）。

75歳以上の方の後期高齢者医療に加入している方

昨年度高齢者健診を受診された方には、高齢者健診受診券を発行しています。昨年度受診されなかった方でも集団健診（住民健診）を受診できますので、当日もしくは事前にお申し込みください。受診の際には、必ず「後期高齢者医療被保険者証」をご持参ください。

なお、生活習慣病で治療中の方は、医療機関でご相談ください。

○健診項目及び一部負担金

健診項目	一部負担金
特定健診(40～70歳で国民健康保険に加入している方)	1,000円
生活習慣病予防健診(39歳以下の方)	1,000円
高齢者健診(75歳以上の方)	無料
肺がん・結核検診	無料
大腸がん検診	500円
前立腺がん検診	500円
肺炎ウィルス検診	500円



<大宮地域>

○健診項目 特定健診、生活習慣病予防健診、高齢者健診、肺がん・結核検診、胃がん検診、大腸がん検診、前立腺がん検診、肝炎ウイルス検診

○日 程 ※クリーン作戦により健診日が変更になりました。

月 日	受付時間	対 象 地 区		場 所
10/24(土)	7:00～8:00	上村田		農村環境改善センター
	8:00～8:45	下村田	富士山、みどりが丘団地、坪井上第1坪井上第2、班未加入	
	8:45～9:30		新屋、那珂、賀美、梅田、西坪井、東坪井	
	9:30～10:00	石 沢	西浦東4、額山西、額山東、額山上、梶内東原、赤城、ツインズコイズミ	
	10:00～10:45		引田、坪、台、台東原、西浦、台北組、西浦東1西浦東2、宮の脇、台タウン、班未加入	

申込・問 かがやき 健康推進課健康推進G ☎54-7121

<美和地域> ※5月～8月の住民健診を受けていない方が対象となります。

○健診項目 特定健診、生活習慣病予防健診、高齢者健診、肺がん・結核検診、大腸がん検診、前立腺がん検診、肝炎ウイルス検診

○日 程

月 日	受付時間	対 象 地 区	場 所
10/5(月)	8:30～10:30	氷之沢、下檜沢、上檜沢	美和総合福祉センター
10/9(金)	8:30～10:30	高部、小田野、鷲子	美和工芸ふれあいセンター

申込・問 美支 市民福祉課福祉健康G ☎58-2111 (代表)

<緒川地域>

○健診項目 特定健診、生活習慣病予防健診、高齢者健診、肺がん・結核検診、大腸がん検診、前立腺がん検診、肝炎ウイルス検診

※12月6日(日)の追加健診では、胃がん検診・腹部超音波検診も実施します(詳細は、後日お知らせします)。

○日 程

月 日	受付時間	対 象 地 区	場 所
9/28(月)	9:00～9:40	入本郷、千田	吉丸コミュニティセンター
	9:40～10:20	国長、吉丸	
	10:20～10:40	上記地区外の方及び上記時間に都合のつかない方	
	13:30～14:00	下小瀬小玉	那賀集落農事集会所
	14:00～14:30	那賀	
	14:30～15:00	上記地区外の方及び上記時間に都合のつかない方	
10/13(火)	9:00～9:30	小松、宿、本郷	緒川保健センター
	9:40～10:10	大岩、小舟、油河内	
	10:20～10:50	下郷、川西、西根	
	10:50～11:00	上記地区外の方及び上記時間に都合のつかない方	

申込・問 緒支 市民福祉課福祉健康G ☎56-2111 (代表)

平成27年度常陸大宮市まちづくり講座のご案内

まちづくり講座では、市民の皆さんがメニューの中から選んだ内容について、市職員が市内どこへでも出張し、講座を開設します。

受講料は無料で、申込手続きも簡単です。たくさんのご利用をお待ちしています。

No.	講座名	内容	担当課
1	知っていますか？ 情報公開制度～活用しよう「知る権利」～	情報公開制度、開示請求から開示までの手続きや公開状況について説明します。	総務課
2	わかりやすい選挙のはなし～知っていますか、選挙のあれこれ～	選挙制度、各種選挙結果の概要、選挙とくらしの関係、投票率向上への啓発等について説明します。	
3	常陸大宮市の行政改革	常陸大宮市行政改革大綱等の概要と取り組み状況について説明します。	
4	統計でみる“私たちのまち”	各種統計調査のデータからみた常陸大宮市について説明します。	
5	常陸大宮市総合計画がめざすもの	常陸大宮市総合計画の概要と、市がめざすまちづくりについて説明します。	企画政策課
6	常陸大宮市の財政事情	市の財政状況(予算のしくみや事業の概要)について説明します。	財政課
7	交通事故のないまちをめざして	交通安全教室を開催します。	安全まちづくり推進課
8	自主防災組織について	・自主防災組織の取り組みについて説明します。 ・災害関係のお話をします。	
9	常陸大宮市の国際交流について	常陸大宮市国際交流協会を中心に実施されている、市の国際交流活動について説明します。	市民協働課
10	男女共同参画社会について	男子共同参画社会とは何かを「常陸大宮市男女共同参画計画」に基づいて説明します。	
11	知っておきたい税のしくみ	税の種類とその内容について説明します。	税務徴収課
12	家庭でできる地球にやさしい暮らし方	・地球温暖化対策と省エネルギーの推進について説明します。 ・ごみの現況と家庭でできるごみ減量化について説明します。	環境課
13	ごみの減量と処理の仕方	・大宮地方環境整備組合環境センターの見学を行います。 ・ごみの減量と処理の仕方について説明します。	
14	地域みんなで子育て支援	子育てに関する事業や保育サービスについて説明します。	福祉課
15	障がい者の福祉サービスについて	障がいのある方が利用できる主な福祉制度の内容や利用方法について説明します。	
16	介護保険制度について	介護保険制度のしくみ、要介護認定の申請から介護サービスの利用の仕方などについて説明します。	介護高齢課
17	認知症サポーター養成講座	認知症について理解し、認知症の人やその家族を温かく見守り、支援する「認知症サポーター」を養成します。 ※講師は認知症介護アドバイザーが務めます。	
18	知っておきたい国民健康保険	国民健康保険のしくみ(財政・資格・給付)について説明します。	医療保険課
19	ご存知ですか？ マル福制度	マル福(医療福祉)制度の概要について説明します。	
20	健康講座①	生活習慣病の予防について説明します。	健康推進課
21	健康講座②	食生活から考える健康づくりについて説明します。	
22	健康講座③	特定健康診査及び健康診査結果の見方について説明します。	

No.	講座名	内容	担当課
23	お米のはなし	米の消費拡大と生産調整について説明します。	農林課
24	森林（もり）のはたらき	森林の果たす役割について説明します。	
25	高齢者を狙う悪質商法と対処法	催眠商法、訪問販売、展示販売、点検商法等について説明します。	商工観光課
26	あなたを狙う悪質商法と対処法	家庭教師や学習指導用教材、内職を使った悪質商法、振り込め詐欺等について説明します。	
27	暮らしと契約の基礎知識	クレジット契約、未契約者契約、名義貸し、クーリング・オフ等について説明します。	
28	インターネット契約トラブル	架空請求、ネットショッピング、ネットオークショントラブル等について説明します。	
29	多重債務者に陥らないために	サラ金の相談事例、自己破産、信用情報、弁護士相談等についてお話をします。	
30	食の安全・安心等について	食品の安全性、表示等について説明します。	都市建設課
31	みちづくり講座	生活道路等ができるまでを説明します。	
32	大切な飲料水ができるまで	常陸大宮市の水道水ができるまでを紹介します。	水道課
33	常陸大宮市の下水道事業	・公共下水道に係る計画、工事について説明します。 ・合併処理浄化槽の必要性和効果について説明します。	下水道課
34	議会のしくみと議場見学	本会議、委員会の運営等についての説明と本会議場の見学を行います。	議会事務局
35	農地転用許可制度をやさしく学んでみませんか？	農地を転用するための許可、手続きについて説明します。	農業委員会
36	農地借り手支援講座	農地を借りて耕作する方への助成事業について説明します。	
37	ロゼホールの楽しみ方 ～来館見学講座～	バックステージツアーとして、大ホールの舞台裏等を見学し、音響、照明、吊り物等に触れながら、舞台効果を体験します。 ※ただし、貸し館、公演事業等により希望の日に開催できない場合もありますので、事前にお問い合わせください。	生涯学習課
38	みんなの図書館	図書館の案内、利用方法、行事の紹介をします。	消防本部
39	初期消火 ～火事だ！その時あなたは～	・消火器の使い方（初期消火のポイントについて）を説明します。 ・火災の対処法について説明します。 ・住宅用火災警報器の概要と取り扱いについて説明します。	
40	おぼえよう！応急手当 ～救急車がくるまでに～	応急手当の基礎知識、基礎技術（心肺蘇生法等）、AED（自動体外式除細動器）の使用方法について説明します。	
41	消防署ってどんなことするの？ ～消防署見学ガイド～	消防の仕組みや消防署の1日について、また消防自動車や消防署の施設について説明します。	

- 利用できる方 市内に在住・在勤・在学の10名以上の団体・グループ
- 開催日時 9:00～21:00の間で、1回2時間以内とします。（祝日、年末年始は除く）
- 開催場所 会場は市内の公民館や集会施設になります。また、会場については申込者側でご用意ください。
- 申込手順
 - ①講座メニューから希望の講座を選び、開催日時・場所を決めてください。
 - ②「常陸大宮市まちづくり講座実施申込書」に必要事項を記入のうえ、講座開催希望日の14日前までに、本庁市民協働課までお申し込みください。
なお、申込書は市民協働課にあります。また、市ホームページからもダウンロードできます。
 - ③市民協働課と講座担当課で調整を行い、講座開催について、「まちづくり講座決定通知書」を申込代表者あてに送付します。（申し込み日から約1週間）
 - ④開催当日、担当職員が会場へ伺います。

申込・問 本庁 市民協働課市民協働G ☎52-1111 内線126・127

大宮地域の皆さんへ 水道の漏水(水もれ)修理は漏水当番業者へ

給水装置(給水管と蛇口などの給水用具)は、各家庭が所有しているもので、所有者自身が管理する必要があります。そのため、漏水や蛇口の故障などの給水装置が破損した場合は、ご自身で指定給水装置工事業者に調査・修理をお申し込みください。

なお、大宮地域の方は、漏水当番の常陸大宮市指定管工事組合の調査・修理を行うことができます。また、地下漏水等は水道料金の減免制度がありますので、詳しくは水道課までお問い合わせください。

漏水当番は、次のとおりです。



事業者名	10月	11月	12月	1月	2月	3月
(有)中橋電気社 ☎52-3243	3・9・15・21・27	2・8・14・20・26	2・8・14・20・26	1・7・13・19・25・31	6・12・18・24	1・7・13・19・25
(有)県北設備工業 ☎52-1555	4・10・16・22・28	3・9・15・21・27	3・9・15・21・27	2・8・14・20・26	1・7・13・19・25	2・8・14・20・26
ウスイ設備工業(株) ☎53-3535	5・11・17・23・29	4・10・16・22・28	4・10・16・22・28	3・9・15・21・27	2・8・14・20・26	3・9・15・21・27
(株)神永工務店 ☎52-1700	6・12・18・24・30	5・11・17・23・29	5・11・17・23・29	4・10・16・22・28	3・9・15・21・27	4・10・16・22・28
(有)茨城水巧社 ☎52-3349	1・7・13・19・25・31	6・12・18・24・30	6・12・18・24・30	5・11・17・23・29	4・10・16・22・28	5・11・17・23・29
(有)横山設備工業 ☎53-4252	2・8・14・20・26	1・7・13・19・25	1・7・13・19・25・31	6・12・18・24・30	5・11・17・23・29	6・12・18・24・30

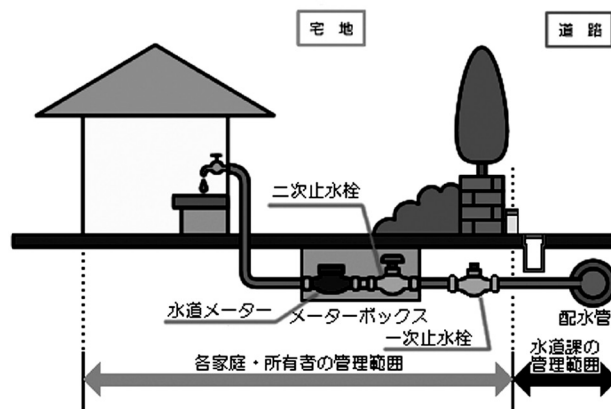
＜水道の管理について＞

道路(公道)の配水管及び給水管は水道課が管理し、宅地(民有地)の給水管は所有者の管理になります。

また、給水管はメーターを除いて各家庭・所有者の所有物であり、新設や修繕などの費用は各家庭・所有者の負担になります。

ただし、道路上にある配水管からの水漏れや、給水管でも道路部分での漏水は市の負担で修理しますので、道路上の水漏れを見つけたときは、水道課までご連絡をお願いします。

問 水道課工務G ☎52-0427



平成27年秋の全国交通安全運動 9月21日(月)～9月30日(水)

「日ぐれどき キラリと光る 反射材」

広く県民に交通安全思想の普及・浸透を図り、交通ルールの遵守と正しい交通マナーの実践を習慣づけるとともに、県民自身による道路交通環境の改善に向けた取り組みを推進し、交通事故防止の徹底を図ります。

夕暮れどきと夜間の歩行中・自転車乗車中の交通事故防止 (特に反射材用品等の着用の推進及び自転車事前照灯の点灯徹底)

- 夕暮れどきは、車の接近を知らせるため、早めのライト点灯を徹底しましょう。また、夜間は、ライトの上下切り替えをこまめに行い、対向車・歩行者がない場合は上向きで走行しましょう。
- 夕暮れどきや夜間の外出では、反射材用品や明るい色の服装を着用し、懐中電灯や自転車のライト点灯を徹底しましょう。

後部座席を含めたすべての座席のシートベルトとチャイルドシートの正しい着用の徹底

- 後部座席を含めたすべての座席でシートベルト等を正しく着用しているかを確認してから発車する習慣をつけましょう。
- 後部座席でシートベルト等を着用しない場合の車外放出など自分自身の大きな被害や、前席同乗者への加害の危険性について話し合ひましょう。

飲酒運転の根絶

- 二日酔いにならないよう、節度を持った飲酒量・飲酒時間を心がけましょう。
- 飲酒運転事故が起こす悲惨な現実について家族で話し合い、飲酒が予想される会合には、車を運転して行かないよう声かけをしましょう。

<実施機関等>

常陸大宮市交通安全対策推進協議会・(一財)茨城県交通安全協会大宮地区交通安全協会・常陸大宮市交通安全母の会連絡協議会・大宮地区安全運転管理者連絡協議会・大宮警察署

問 本庁 安全まちづくり推進課安全まちづくり推進G ☎52-1111 内線114

子育て支援員研修の開催

保育や子育て支援の仕事に関心を持ち、地域で子育て支援分野に従事することを希望する方に、必要な知識や技能等を習得するための研修を開催します。

この研修は、基本研修、専門研修から構成されていて、専門研修の受講は基本研修の修了が条件となります。

○研修時期 (予定)10月下旬～平成28年3月頃

○申込締切 10月上旬 (予定)

※研修の日程や会場、申し込み等の詳細については、下記までお問い合わせください。

問 茨城県子育て人材支援センター
(茨城県社会福祉協議会内)
☎029-301-0294

栄養ケア・ステーション活動の担い手 (管理栄養士・栄養士)になりませんか？

公益社団法人茨城県栄養士会では、県民の健康づくりを積極的に支援するため「栄養ケア・ステーション」を開設しています。

活動内容は、個別栄養相談、診療所等医療機関での栄養相談、生活習慣病及び介護予防の食事相談、地域での食育講座等です。栄養ケア・ステーション活動に興味・関心のある方は、下記までお問い合わせください。

問 公益社団法人茨城県栄養士会
☎029-228-1089



募 集

子育て広場 参加者募集

①「わくわくおはなしランド(グループ読み聞かせ)」
 図書情報館等で活躍している「はみんぐばあど」の
 皆さんを講師に迎え、グループ読み聞かせを行います。
 予約は不要ですので、お気軽にご参加ください。

- 日 時 10月1日(木)
10:30～11:00(集合/10:10)
- 場 所 総合保健福祉センター(かがやき)2階
- 対 象 者 保育所(園)に通っていない3歳未
満児とその親

②「親子体操」
 水戸市で親子体操のインストラクターをしている
 青木千鶴子さんを講師に迎え、毎回好評の親子
 体操講座を行います。先生と一緒に楽しく体を動
 かしてみませんか。

- 日 時 10月27日(火)
10:30～11:30(集合/10:10)
- 場 所 総合保健福祉センター(かがやき)2階
- 対 象 者 保育所(園)に通っていない3歳未
満児とその親

○募集人数 先着20組
 ※予約が必要です。予約をしていない方の当日
 の参加はできません。

- 持 ち 物 タオル、飲み物等
- 服 装 動きやすい服装でお越しください。
- 申込方法 電話でお申し込みください。
- ※総合保健福祉センター(かがやき)の駐車場が
 満車の場合は、おおみやコミュニティセンター
 裏の駐車場を利用ください。

予約・問 子育て広場 ☎53-1401
 【総合保健福祉センター(かがやき)内】
 受付時間/火・水・木曜日10:00～16:00
 (10月1日から15:00まで)
 ※開設時間外は本庁福祉課子育て支援
 室へ転送されます。

国勢調査 2015

日本に住むすべての人・世帯が対象です。

インターネットで回答できます。

ご協力をお願いします。



**山方地域の皆さんへ
 安達太良山軽登山参加者募集**

- 日 時 10月12日(月) 小雨決行
出発/16:30 帰着/19:00(予定)
- 出発場所 山方総合支所前 ※大型バス2台
- 場 所 福島県二本松市
- コ ー ス 「安達太良山周回コース」

安達太良山の別名は乳頭山とされ、山頂はな
 だらかで、小岩峰が突き出ている形がその由来
 となっています。岩峰に立つこともでき、間近
 の鉄山をはじめ、安達太良連峰、さらに磐梯山
 や吾妻、飯豊連峰など360度のパノラマを楽し
 むことができます。

- 対 象 者 山方地域に居住または勤務の方
 ※小学生以下の方は、保護者の同伴
 が必要です。
- 募集人数 80名(定員になりしだい締切)
- 参加費 1,000円(小学生以上)/人
- 申込方法

申込書に必要事項を記入のうえ、山方教育事務
 所へ直接またはFAXでお申し込みください。な
 お、申込書以外でのお申し込みの場合は住所・氏
 名・年齢・電話番号を下記までお知らせください。

- 申込期限 10月1日(木)
- そ の 他
- ・昼食、飲み物、雨具、杖等は各自で準備してく
 ださい。
- ・歩きやすい服装・滑りにくい靴でご参加ください。

申込 教山(山方公民館内) ☎57-2903 FAX 57-3990
問 山方体育協会 三次 弘史 ☎090-1797-7845

山方地域軽登山(10/12・安達太良山)参加申込書

フリガナ		電話	
氏 名		年齢	
住 所			
フリガナ		電話	
氏 名		年齢	
住 所			
フリガナ		電話	
氏 名		年齢	
住 所			

※本申込書の個人情報については、目的以外には一切使用
 しません。

美和地域の皆さんへ 健康づくり歩く会参加者募集

日本最大級の国営公園でハイキングコースを歩いてみませんか。心も体もリフレッシュし健康増進・体力向上を図りましょう。

- 日 程 10月24日(土) 小雨決行
集合・出発/8:30 帰着/16:00(予定)
- 集合・出発場所 美和運動公園
- 場 所 国営ひたち海浜公園(ひたちなか市馬渡字大沼605-4)
- 主 催 美和地域健康づくり推進協議会 ○共 催 美和地域体育協会・社会福祉協議会美和支部
- 対 象 者 美和地域在住者(小学生3年生以下は保護者同伴)
- 募集人数 120名(募集人数を超えた場合は抽選となります。抽選に外れた方には、10月15日付けのはがきで通知します)
- 参加費 大人 1,000円/人、小学生以下 500円/人
- 持ち物 ウォーキングに適した服装、弁当・水筒(飲み物)、雨具、レジャーシート等
- 申込方法 10月2日(金)までに参加申込書に必要事項を記入のうえ、参加費を添えて各班の健康づくり推進員に直接お申し込みください。

※詳しくは配付したチラシをご覧ください。

問 美支 市民福祉課福祉健康G ☎ 58-2111

第3回常陸大宮市スナッグゴルフ大会参加者募集

スナッグゴルフは、Starting New At Golf(ゴルフを始めるために)の頭文字と「くつつく(Snag)」という意味から名付けられ、テニスボールを一回り小さくしたボールをプラスチック製のクラブで打ち、地面に立てたスナッグフラッグにくつつける競技です。最近では、学校のクラブ活動で取り入れられたり、市内の小学生が全国大会に出場したりするなど、活動の場が広がっています。

昨年に引き続き、第3回常陸大宮市スナッグゴルフ大会を開催します。ぜひ、ご参加ください。

- 期 日 10月17日(土) 小雨決行
- 日 程 集合・受付・練習 → 開会式 → 競技スタート → 競技終了・表彰式・閉会式
14:15 15:00 15:20 17:00～
- 場 所 静ヒルズカントリークラブ10番ホール
- 対 象 者 市内小学生以上 ○募集人数 50名(先着順)
- 参加費 500円(保険代含む)/人
- 部 門 小学生低学年の部(1～3年生)、小学生高学年の部(4～6年生)
一般の部(性別・年齢によるハンディキャップあり)
- 競技方法 7ホール(低学年の部は5ホール)、ストロークプレー 個人戦
- 用 具 主催者側で準備します。
- 持ち物 帽子、水筒、タオル等、動きやすい服装でご参加ください。
- 主 催 常陸大宮市教育委員会
- 協 力 常陸大宮市スポーツ推進委員会 ○協 賛 常陸大宮ライオンズクラブ
- 申込方法 申込書に必要事項を記入のうえ、直接またはFAXでお申し込みください。
- 申込期限 10月9日(金) 17:00

※天候不順による態度決定の確認は、当日の正午以降☎090-8859-4581へお問い合わせください。

申込・問 教委 生涯学習課スポーツ推進G ☎52-1111 内線342・343 FAX 53-6502

.....きりとり.....

第3回スナッグゴルフ大会参加申込書

ふりがな 氏 名	学校	年齢 (学年)	性別	住 所	電話番号	保護者氏名	ゴルフまたは スナッグゴルフの経験
		歳 年		〒			有・無
		歳 年		〒			有・無
		歳 年		〒			有・無

※本申込書の個人情報については、目的以外には一切使用しません。

※連絡先は、緊急時にも使用しますので、必ず連絡が取れる番号を記入してください。

平成27年度常陸大宮市文化祭 美術展・作品展作品募集

- 主催 市文化協会
- 共催 市教育委員会

<大宮地域第9回美術展>

- 日時 11月20日(金)～23日(月)
9:00～16:30(23日は15:00まで)
- 場所 市文化センター
- 【募集要項】
- 申込期限 10月31日(土)
- 申込先 大宮公民館(月曜日は除く)
- 申込方法 大宮公民館にある所定の用紙に必要事項を記入のうえ、お申し込みください。
- 申込資格 大宮地域に在住または在勤・在学の方
- 作品の種類 絵画・水墨画・書道・写真・陶芸・手芸・工芸・園芸・短歌・俳句・生け花等

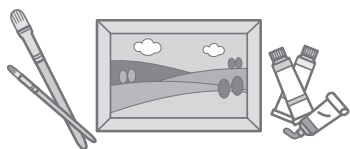
※出品数は1種類につき1人1点とします。
※その他の作品については、お問い合わせください。

- 規格
- 《絵画》 額を含め横幅100cm以内
- 《水墨画》 縦のP30号以内
- 《書道》 表装・仮表装(掛軸)・額装とし大きさは半切以内
- 《写真》 額付きまたはパネルとし、四つ切から半切まで
- 《俳句・短歌》 色紙または短冊
- 《手工芸》 詳細は問い合わせのうえ、確認してください。

- 注意事項
- ・額には留金と紐をつけてください。
- ・作品には題名・住所・氏名がわかるように記入票を必ずつけてください。
- ・規格に合わない作品は、原則として展示しません。
- ・作品の題材は自由とします。

- 作品搬入 11月19日(木) 13:00～15:00
- 作品搬出 11月23日(月) 15:30～16:00
- 搬入・搬出先 市文化センターロビー
- ※出品者は会場の準備・撤去作業(机・パネル等の運搬・設置・撤去)にご協力をお願いします。準備は11月19日(木) 10:00に、撤去は、11月23日(月) 15:30に市文化センターへ集合してください。

申込・問 大宮公民館 ☎52-0673



<山方地域作品展>

- 日時 10月30日(金)～11月1日(日)
9:00～17:00(1日は15:00まで)
- 場所 山方公民館
- 【募集要項】
- 申込期間 10月1日(木)～13日(火)
※10月12日(月)を除く
- 申込先 山方公民館
- 申込方法 山方公民館にある所定の用紙に必要事項を記入のうえ、お申し込みください。
- 申込資格 山方地域に在住または在勤・在学の方
- 作品の種類 写真(四つ切以上)・絵画・書道・工芸(漆芸・木工芸・陶芸・手工芸)・生け花・俳句・武者絵・切り絵・トールペイント等
- 作品搬入 10月29日(木) 9:00～17:00
- 作品搬出 11月1日(日) 15:00～16:30
- 搬入・搬出先 山方公民館
- 申込・問 山方公民館 ☎57-2903**

<美和地域作品展>

- 日時 10月30日(金)～11月3日(火)
9:00～17:00(3日は15:00まで)
- 場所 美和工芸ふれあいセンター
- 【募集要項】
- 申込期限 10月23日(金)
- 申込先 美和事務所
- 申込方法 美和事務所にある所定の用紙に必要事項を記入のうえ、お申し込みください。
- 申込資格 美和地域に在住または在勤・在学の方
- 作品の種類 写真・絵画・書道・工芸・手芸・生け花・短歌・俳句等
- 作品搬入 10月29日(木) 9:00～16:00
- 作品搬出 11月3日(火) 15:00～17:00
- 搬入・搬出先 美和工芸ふれあいセンター
- 申込・問 教美 ☎58-2142**

<緒川地域作品展>

- 日時 10月31日(土)～11月3日(火)
9:00～17:00(3日は15:00まで)
- 場所 緒川総合センター
- 【募集要項】
- 申込期限 10月23日(金)
- 申込先 緒川事務所
- 申込方法 緒川事務所にある所定の用紙に必要事項を記入のうえ、お申し込みください。

- 申込資格 緒川地域に在住または在勤・在学の方
- 作品の種類 絵画・版画・書道・写真・生け花・陶芸・短歌・俳句・手芸・工芸・園芸 等

※その他の作品については、お問い合わせください。

- 規 格
 - ・絵画、版画、書道：大きさは自由ですが、額付または表装したもの
 - ・写真：四つ切以上（パネル・額付）
 - ・陶芸：規格自由で運搬が容易なもの
 - ・俳句・短歌・詩歌等：色紙・短冊等を使用したもの
- 作品搬入 10月29日（木）・30日（金）
9:00～16:00
※生け花は10月30日（金）
- 作品搬出 11月3日（火）15:00～16:30
- 搬入・搬出先 緒川総合センター

申込・問 教緒 ☎56-5111

<御前山地域作品展>

- 日 時 11月7日（土）10:00～15:00
8日（日）9:00～15:00
- 場 所 御前山トレーニングセンター
- 【募集要項】**
- 申込期限 10月9日（金）
- 申 込 先 御前山事務所
- 申込方法 御前山事務所にある所定の用紙に必要事項を記入のうえ、お申し込みください。
- 申込資格 御前山地域に在住または在勤・在学の方
- 作品の種類 絵画・写真・書道・工芸・陶芸・編み物・生け花・絵手紙 等
- 作品搬入 11月6日（金）9:00～16:00
- 作品搬出 11月8日（日）15:00～16:30
- 搬入・搬出先 御前山市民センター

申込・問 教御 ☎55-2116

常陸大宮市文化協会 クラブ会員募集

ハワイのフラダンスを一緒に楽しく学びませんか。参加・見学希望の方は、クラブの問い合わせ先まで直接ご連絡ください。

- 団 体 名 コマキケイフラハーラウ
ハイビスカス組
- 活動日時 第1・3水曜日19:00～21:00
- 活動場所 小場公民館
- 募集人数 女性若干名
- 会 費 月額3,000円

問【クラブ問い合わせ先】 寺門孝子 ☎53-4828
大宮公民館 ☎52-0673

県立水戸産業技術専門学院講座受講生募集

【機械 CAD (Auto-CAD) (基礎) B】

- 日 時 11月9・10・12・13・16・17日
18:00～21:00

- 場 所 県立水戸産業技術専門学院
- 内 容 Auto-CAD操作及び作図実践
- 募集人数 10名(応募多数の場合は抽選)
- 対 象 者 Windowsの基本操作ができる方
- 受 講 料 2,980円(テキスト代含む)

【アーク溶接特別教育】

- 日 時 10月26・27・28日
9:00～17:00

- 場 所 県立水戸産業技術専門学院
- 内 容 アーク溶接の知識と実技
- 募集人数 20名(応募多数の場合は抽選)
- 受 講 料 2,980円(テキスト代含む)

- ◎申込期間 9月14日（月）～10月2日（金）
- ◎申込方法 往復はがきまたはインターネットでお申し込みください。
- 往復はがき：講座名、住所、氏名、年齢、職業（会社名）、電話番号を記入のうえ、お申し込みください。
- インターネット：申込期間内に必要事項を入力し、お申し込みください。

申込・問 県立水戸産業技術専門学院
(〒311-1131 水戸市下大野町6342)
☎029-269-2160
【HP】<http://www.ibaraki-it.ac.jp/gakuin/>

茨城大学教育学部附属特別支援学校 平成28年度入学者募集

- 募集人数 小学部 第1学年3～7名
// 第2学年若干名
// 第3学年若干名
中学部 第1学年6名
高等部 第1学年8～9名
(中学部・高等部は連絡進学予定者を含む)
- 選 考 日 小学部 11月25日（水）
中学部 11月25日（水）
高等部 平成28年1月21日（木）

詳しくはホームページをご覧ください。

問 茨城大学教育学部附属特別支援学校
担当：校内教頭 根本
☎029-274-6712
【HP】<http://www.yougo.ibaraki.ac.jp/>

平成27年度 大宮公民館定期講座受講生募集

鑑賞と演奏体験

気軽にクラシック ♪ ~コンサートに行こう!編~

好きな曲をいつでもどこでも聴くことができる便利な時代に「人の心を揺さぶる音楽とは」「音楽のもつ力はどこからくるのか」等、様々な角度からその魅力を探ります。

- 実施期間 10月～3月 《全6回》
18:30～20:30
※第6回(最終回)は13:00～17:00
市のバスで移動します。
- 場 所 市文化センター小ホール
- 対 象 者 市内在住または在勤・在学の方
- 募集人数 20名程度
- 受 講 料 無 料
- 諸 費 用 1回500円(教材費・材料費)
- 講 師 菅谷 都子、演奏ボランティア(大学生ほか)
- 申込締切 10月15日(木) 17:00
- 申込方法 申込書に必要事項を記入のうえ、直接大宮公民館へお申し込みください。

- そ の 他
 - ・公民館窓口のほか、郵便(当日消印有効)やFAXでも受け付けます。
※電話での受付は行いません。
 - ・応募者が定員に満たないときは、申込期限を過ぎても受け付ける場合があります。
 - ・応募者が募集人数を超えた場合は、抽選とさせていただきます。
 - ・開講等の案内は、10月20日(火)までに申込者全員に通知します。

申込・問 大宮公民館(月曜日・祝日は除く)
(〒319-2262常陸大宮市下町217)
☎52-0673 FAX 53-6807

第1回 10/23(金)

CMや映画でお馴染みの名曲を楽しもう!

名曲の背景を学ぶことで、耳に馴染んだあのメロディと曲名・作曲者を結びつけます。身近な所にクラシック発見!

【鑑賞・学習】



第2回 11/27(金)

リズムの世界を知ろう!

手拍子や太鼓で、音楽に合わせてリズムをとりましょう。今、解き明かされる「ボレロ」と「水戸黄門」の意外な関係?

【鑑賞・体験】



第3回 12/25(金)

なつかしきリコーダーの世界

学校で吹いたソプラノやアルト、巨大なバスリコーダーまで、様々なリコーダーを奏でます!

【鑑賞・体験】



第4回 1/29(金)

音の出る仕組みを知ろう!

楽器の演奏体験を通して音の出る仕組みを学びます。実際に木管や金管楽器のマウスピースの試奏に挑戦!

【鑑賞・体験】



第5回 2/20(土)

拍手をするタイミングは?

いまさら聞けないコンサート豆知識を地元吹奏楽団の協力で学びます。生演奏に合わせて指揮者体験も!

【鑑賞・学習・体験】



第6回 3/19(土)

コンサートに出かけよう!

これまで5回で学んだことを生かして、コンサートを鑑賞しましょう。楽しめること請け合いです。

—移動教室—
※別途チケット代が2,000円～3,000円かかります。



.....き り と り.....

平成27年度大宮公民館定期講座「気軽にクラシック」受講申込書

平成27年 月 日

ふりがな		男・女	生年月日
氏 名			昭和 平成 年 月 日
住 所		自宅電話	
		携帯電話	

※本申込書の個人情報については、目的以外には一切使用しません。

子育て世代のワーク・ライフ・バランス講座

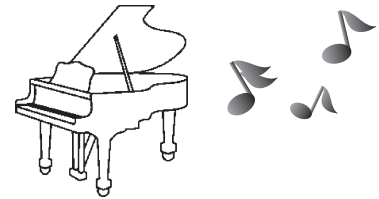
家庭と仕事・地域生活の調和（ワーク・ライフ・バランス）を図り、男女が様々な分野で意欲と能力を十分に発揮することができる男女共同参画社会の形成に向けて、子育て世代を対象とした講座を開催します。

- 日 時 10月31日（土）13:30～15:00
- 場 所 レイクエコー多目的ホール（行方市宇崎1389）
- 演 題 「働き方改革～一人ひとりが働きやすい環境を目指して～」
- 講 師 小酒部 さやか 氏
 （マタニティハラスメント対策ネットワーク〔マタハラNet〕代表。平成27年3月、米
 国務省による、世界の勇気ある女性賞を日本人で初めて受賞）
 ※マタハラNet・・・女性が妊娠や出産をきっかけに、職場での嫌がらせや解雇、降格な
 どの不当な扱いを受けるマタニティ・ハラスメントの被害者たちが主になって設立され、
 被害者の支援活動に取り組んでいる組織。
- 参加費 無料
- 募集人数 300名（先着順）
- 申込方法 申し込みは随時受け付けています。電話またはFAXでお申し込みください。
- その他 託児あり（3歳～未就学児まで）
 ※希望する場合は実施日の10日前までに電話でお申し込みください。

申込・問 レイクエコー 茨城県鹿行生涯学習センター・茨城県女性プラザ
 ☎0299-73-2300 FAX 0299-73-3925

市文化センター グランドピアノを一般開放します

ロゼホールのグランドピアノを弾いてみませんか？
 「コンサート用のピアノを弾いてみたい」という声におこたえし、
 スタインウェイのグランドピアノを一般開放します。



- 開放日時 9月25日（金）～27日（日）10:00～17:00
- 場 所 市文化センター大ホール
- 対 象 者 市内に在住、または在勤・在学の方
 ※ピアノを大切に使用していただくため、ピアノ経験者に限らせていただきます。
- ピアノの種類 スタインウェイ D275、またはYAMAHA C-3
- 利 用 料 一人500円（1回60分）
- 申込期間 9月17日（木）9:00～希望日の前日まで
- 申込方法 申込書に必要事項を記入のうえ、直接または電話でお申し込みください。
- 注意事項 ・中学生以下の方は保護者同伴でご利用ください。
 ・営利目的での利用はできません。
 ・ピアノを演奏する方は、申込者本人に限ります。
 ・当日空きがある場合は、追加利用が可能です。
 ・お申し込み後のキャンセルによる払い戻しはできません。

申込・問 常陸大宮市文化センター ☎53-7200 FAX 53-7201 [HP] <http://www.rose-hall.net/>

ピアノ一般開放申込書

ふりがな	年齢		ピアノ経験	
氏名	歳		年	
住所	〒			
希望日時 ※希望日時に○をつけて ください。	【 】	9月25日（金）	10:00～11:00	14:00～15:00
		9月26日（土）	11:00～12:00	15:00～16:00
		9月27日（日）	12:00～13:00	16:00～17:00
			13:00～14:00	

※本申込書の個人情報については、目的以外には一切使用しません。

常陸大宮市産農畜産物放射性物質測定結果について

市内で生産または採取された農畜産物などを対象に実施しました、放射性物質検査の結果をお知らせします。検査している農畜産物は自家消費用であり、出荷・流通しているものではありません。

【検査条件】

使用機器：日立アロカメディカル株式会社製 CAN-O S P-N A I (簡易検査機器)

A T O M T E X 社製 A T 1320(簡易検査機器)

検査法：Na I (T I) シンチレーションスペクトロメータ

計測時間：30分間 検査期間：7月1日～7月28日

検査品目	採取場所	検出値 (Bq/kg)		基準値
		セシウム 134	セシウム 137	
飲料水 (井戸水)	山方町	検出せず	検出せず	○
馬鈴薯	姥賀町・吉丸	検出せず	検出せず	☆
なす	野中町・三美・八田・上村田・上小瀬	検出せず	検出せず	
みょうが	八田	検出せず	検出せず	
きゅうり	上村田	検出せず	検出せず	
カボチャ	上村田	検出せず	検出せず	
ピーマン	上小瀬	検出せず	検出せず	
トマト	上小瀬・上村田	検出せず	検出せず	

【基準値等】

○セシウム134、137：10Bq/kg ☆セシウム134、137：100Bq/kg

※「検出せず」とは、放射性セシウムが存在しないか、検出限界値未満のことです。本検査は簡易検査であり、安全を保證するものではありません。

○放射性物質検査日

大宮地域：月～金曜日 山方地域：月～金曜日 美和地域：月曜日 緒川地域：火曜日 御前山地域：水曜日

※祝日を除く。

○放射性物質検査申込方法

検査を希望する方は、お住まいの地域の検査日の前日正午(月曜日に検査を希望する方は金曜日正午)までに電話でお申し込みください。

・受付時間 8:30～17:00 ※土・日曜日、祝日を除く。

・申し込みは先着順(1日8件)に受け付けます。

・申し込みは1世帯1検体とし、その検査が終了するまで次の申し込みはできません。

○検体の提出、返却

・検査日の当日8:30～9:00に検体を申込窓口まで提出してください。なお、提出する際に、検査申込書に記入願います。

・検体は土などを水で洗い落とし、できるだけ細かくして、未使用のビニール袋等に入れて持参してください。検査に必要な量は1kg(液体や粉状のものは1ℓ以上)です。

・検査終了後、検査結果報告書と一緒に検体を返却しますので、再度検査日の16:00～17:00に窓口にお越しください。

問 本庁 農林課農林畜産振興G ☎52-1111 内線202

山支 経済建設課経済建設G ☎57-2121(代表) 美支 経済建設課経済建設G ☎58-2111(代表)

緒支 経済建設課経済建設G ☎56-2111(代表) 御支 経済建設課経済建設G ☎55-2111(代表)

相 談

「法の日」司法書士法律相談

○日 時 10月3日(土) 10:00～15:00

○場 所 おおみやコミュニティセンター
(北町400-2)

○相談内容 借金、土地・建物、相続、裁判、会社等に関する相談及びこれに関連する登記相談

○その他 相談は無料で、当日会場で受け付けをします。(事前予約不要)

なお、仕事の都合などで会場へ来られない方へ対し、茨城司法書士会館で電話相談も行います。(相談電話番号は問い合わせ先と同じです)

主催・問 茨城司法書士会 ☎029-225-0111

高齢者・障がい者のための成年後見相談会

成年後見制度の有効な利用を促進するため、司法書士による成年後見等の無料相談会を開催します。茨城県社会福祉士会と共同開催し、司法書士及び社会福祉士が総合的な相談に応じます。

○日 時 10月24日(土) 10:00～15:00

○場 所

【水戸会場】

茨城司法書士会館(水戸市五軒町1-3-16)

【日立会場】

日立シビックセンター102号室

(日立市幸町1-21-1)

○相談内容 成年後見・遺言・相続等

※会場や時間の都合により、相談に応じられる件数に限りがありますので、前日までにご予約ください。

予約・問 公益社団法人成年後見センター・

リーガルサポート茨城支部

☎029-302-3166

イベント

第5回常陸大宮ふるさとB級グルメ選手権

地元食材を使った新たな「食」の創造を通じて、地域のにぎわいの創出、地域産業の活性化を目的に、今年度もB級グルメ選手権を開催します。

今回も、歴代グランプリ受賞店等が出店します。皆さんお誘い合わせのうえご来場ください。

○日 時 10月3日(土) 10:00～15:00

○場 所 市文化センター前広場

主催・問 常陸大宮市商工会 ☎53-3100



市地域包括ケア研究会多職種合同研修会 「地域を支えるために、私達ができること」

○日 時 9月26日(土) 13:30

○場 所 市文化センター小ホール

○内 容

・講演「地域で看取る」

講師：ホームホスピスたんがくの家
樋口 千恵子氏

・シンポジウム

「常陸大宮市の在宅医療介護の取り組み」

担当：美和診療所 秋根 大 医師

ごぜんやま総合ケアプランセンター

主催・問 常陸大宮市南部包括支援センター

☎53-6810

県近代美術館企画展「6つの個展 2015」

県内の6作家による展覧会を開催中です。立見榮男、佐藤杏子、横須賀幸男、間島秀徳、島剛、内海聖史の6つの個性の競演をお楽しみください。

○期 日 10月18日(日)まで

○時 間 9:30～17:00(入館は16:30まで)

○場 所 茨城県近代美術館
(水戸市千波町東久保 666-1)

○休 館 日 毎週月曜日
※9月21日・10月12日は開館
9月24日・10月13日は休館

○入 場 料 一 般 850円(720円)

高大生 600円(480円)

小中生 360円(240円)

※()は20名以上の団体料金です。

問 茨城県近代美術館 ☎029-243-5111

第10回常陸大宮母親大会

○日 時 10月18日(日) 10:00～15:00

○場 所 山方農林漁家高齢者センター
(山方530)

○内 容

・「私の戦争体験と戦後70年」

講 師 小林 茂 氏(緒川郷土文化研究会元会長・
美和緒川平和の会元会長)

読み聞かせ 命つなぎ隊とともとも友共

・伝統芸能「舟生屋台囃子保存会」の演奏

・おしゃべりしながら楽しく筋力アップ

講 師 古谷 信義 氏(元気アップ体操講師)

○参 加 費 資料代500円

○後 援 常陸大宮市・常陸大宮市教育委員会

問 常陸大宮母親大会実行委員会

【大宮地域】金子 ☎52-2422

【山方地域】金子 ☎57-6328

【美和地域】畔野 ☎52-2610

【緒川地域】山口 ☎56-3474

【御前山地域】石澤 ☎55-2871



常陸大宮市文化センター 催し物のご案内

出演者の都合により、演目、曲目、
その他を変更することがあります。

12/5
(土)

常陸大宮市文化センター●ロゼホール 開館20周年記念事業 わらび座「風の又三郎」

民俗芸能、ストンプ、和楽器・洋楽器の生演奏、そして歌。様々なパフォーマンスが出会い、新たな宮沢賢治の世界が広がります。

◆場 所 大ホール

◆時 間 開場/14:30
開演/15:00

◆入場料

全席指定

一 般 3,000円

高校生以下 2,000円

※5歳未満入場不可

◆チケット発売

10月3日(土)窓口/9:00～ 電話・ネット予約/13:00～
インターネット先行販売

9月22日(火)17:00～24日(木) 23:59

※臨時託児所有ります。

(お一人500円/申込締切11月28日)

※発売初日は、お一人4枚までとなります。



問 常陸大宮市文化センター

☎53-7200 FAX 53-7201

HP <http://www.roze-hall.net/>

各種無料相談【10月】

*電話＝電話による相談 面接＝面接による相談
*毎週行っている各種相談については、特に記述がない場合は、土・日・祝日は行いません。

<市内で実施される相談>

社会福祉協議会の心配ごと相談

●**弁護士相談** (要予約・先着順) **面接**

①【日時】16日(金) 13:00～16:00
【場所】山方公民館【担当弁護士】藤田 奈津子 先生
予約・問社協 山方支所 ☎57-6826

●**一般相談** **面接**・**電話**

【日時】7・14・21・28日(水) 9:00～14:00(社会福祉協議会本所)
予約・問社協 本所 ☎53-1125

●**水戸北年金事務所の年金相談** (要予約) **面接**

日本年金機構水戸北年金事務所職員等による年金相談を行います。年金記録や給付に関する事などについてお聞きになりたいことがありましたら、この機会にご相談ください。

なお、相談は混雑緩和等のため予約制です。予約時に、相談される方の氏名、性別、生年月日、住所、基礎年金番号、電話番号をお伝えください。

また、当日は、年金手帳(年金証書)や年金機構から送付された「ねんきん定期便」などの年金に関する書類、印鑑、本人確認のため運転免許証などをお持ちください。本人以外の方がお出でになるときは、委任状が必要です。

【日時】23日(金)10:00～14:30 【場所】市役所本庁2階会議室
予約 水戸北年金事務所お客様相談室 ☎029-231-2282
問 本庁 医療保健課 ☎52-1111 内線162

●**心の健康相談** (要予約・先着順) **面接**

人との付き合いがうまくできない、気持ちが滅入ってしまう、不安なことがある眠れない、アルコール依存(傾向)、認知症等で悩んでいるなど、心の健康についての悩みをご相談ください。

【日時】14日(水) 問診/13:30～ 相談/14:00～
【場所】総合保健福祉センター(かがやき)
【相談員】栗田病院 高橋 智之 医師
予約・問 かがやき 健康推進課 ☎54-7121

●**精神障がいについての相談** (要予約) **面接**

メンタルサポートステーションきらり(大子町)による相談です。

【日時】23日(金)10:00～正午 【場所】市役所本庁
予約・問 本庁 福祉課 ☎52-1111 内線135
*メンタルサポートステーションきらり(大子町)による電話相談を、毎週月～土曜日(10:30～17:15)に行っています。
☎0295-72-5881

●**特設人権相談** **面接**

子どものいじめ・虐待・地域差別・嫌がらせ・家庭内問題等人権にかかわる問題でお困りの方は、お気軽にご相談ください。

相談は、市の人権擁護委員が受け、秘密は厳守します。

【日時】8日(木) 9:00～正午
【場所】山方公民館小会議室 他

問 常陸大宮市人権擁護委員協議会事務局(本庁 市民課内)
☎52-1111 内線102

<子育て・教育に係る相談>

◎**教育支援センター** **面接**・**電話**

(学校生活に伴う問題について)
毎週月～金曜日/9:30～16:30
場所/同センター(野口1337)
☎55-2514

◎**家庭教育・青少年相談** **面接**・**電話**

(子育て・子どもの心身の成長に伴う問題や悩みについて)
毎週火・金曜日/9:00～16:00
場所/生涯学習課(本庁3階)
☎52-1111 内線345

◎**子育て支援室** **面接**・**電話**

(家庭・家族・養育の正常化・健全化について)
毎週月～金曜日/8:30～17:00
場所/福祉課(本庁1階)
☎52-1111 内線137

<消費生活相談>

◎**市消費生活センター** **面接**・**電話**

毎週月～金曜日/
9:00～正午、13:00～16:00
場所/商工観光課内(本庁2階)
☎52-2185
*月・水・金は専任相談員が対応

<経済・雇用に関する相談>

◎**緊急経済・雇用相談窓口** **面接**・**電話**

毎週月～金曜日/8:30～17:15
場所/商工観光課(本庁2階)
☎52-1111 内線272・273

<身体障がい・知的障がいの相談>

面接・**電話**

毎週月～金曜日/8:30～17:15
場所/常陸大宮市社会福祉協議会
美和支所 ☎58-3818

図書館からののお知らせ

開館20周年記念

「図書館まつり」を開催します！

①はみんぐばあどの「結成20周年記念おはなし会」

- 日 時 10月31日(土)10:30～
- 場 所 図書館2階視聴覚室
- 内 容 ①「プレーメンのおんがくたい」(影絵)
②「ねずみのすもう」(ペープサート)
- 定 員 50名(先着順)※どなたでも参加可
- 参加費 無料
- 申込方法 10月6日(火)から図書館に直接
または電話でお申し込みください。

②ものづくり教室「とぼして、あそぼう！」

- 日 時 10月31日(土) 13:30～
- 場 所 図書館2階視聴覚室
- 講 師 飛田 隆久先生
- 定 員 30名(先着順)
- 対象者 市内小学生 ※親子で参加可
- 参加費 無料
- 申込方法 10月6日(火)から図書館に直接
お申し込みください。(申し込みできるのは、家族分のみです)

③小学生図書館員体験

- 日 時 11月1日(日)
(午前の部)10:00～12:00
(午後の部)13:00～15:00
- 対象者 市内小学校4年生～6年生
- 定 員 午前・午後の部 各3名(先着順)
- 内 容 カウンター業務(貸出・返却・配架)
- 参加費 無料
- 申込方法 10月6日(火)から図書館に直接
または電話でお申し込みください。

④ミステリー作家による講演会

- 日 時 11月1日(日)
13:30 開場 /14:00 開演
- 場 所 市文化センター小ホール
- 講 師 藤崎 翔先生
(茨城県出身。「神様の裏の顔」で第34回横溝正史ミステリー大賞を受賞し、作家デビュー)
- 定 員 200名(先着順)
- 参加費 無料 ※入場整理券が必要です。
- 申込方法 10月6日(火)から図書館で「入場整理券」を配布します(休館日は除く)。
なお、定員になり次第配布を終了しますので、ご了承ください。

■行事予定

★おはなし会

- 美和かわせみ・ひこうき雲 10月10日(土)
- めばえの会 10月15日(木)
- どんどんちっち・おひさま 10月17日(土)
- はみんぐばあど・御前山かわせみ 10月24日(土)
- ピピキキ 10月31日(土)

10:30から1階児童コーナーで行います。

■お知らせ

★臨時休館

10月3日(土)は、図書館前の屋外広場を中心に、第5回B級グルメ選手権が開催されます。そのため、歩行者天国による交通規制や、図書館としての読書(学習)環境が確保できないことから、休館とさせていただきます。大変ご迷惑をおかけしますが、ご理解とご協力をお願いします。

★2015 秋の読書週間

10月27日(火)～11月9日(月)

標語 「いつだって、読書日和」

『読書週間』

終戦2年後の昭和22年に「読書の力によって、平和な文化国家を作ろう」ということで、第1回「読書週間」が開催されて今年で69回となります。また、「読書週間」の始まる10月27日は「文字・活字文化の日」に制定されています。

■開館カレンダー

10月

日	月	火	水	木	金	土
				1	2	3
4	5	6	7	8	9	10
11	12	13	14	15	16	17
18	19	20	21	22	23	24
25	26	27	28	29	30	31

開館時間 9:30～18:00

■休館日

■木曜日は19:00まで開館

問 図書館

☎53-7300 FAX 53-7301

HP <http://www.tosyo.city.hitachiomiya.lg.jp/>

けんこうカレンダー【10月】

このコーナーの詳しい内容については、総合保健福祉センター（かがやき）内・健康推進課または、各総合支所市民福祉課へお問い合わせください。

▽子どもに関すること

◎対象となるお子さんには個別に通知します。

全地域 会場：総合保健福祉センター（かがやき）					
乳児健診(3~4か月児)	15日(木)	受付/13:30~14:00	1.6歳児健診(1歳6か月児)	7日(水)	受付/13:00~13:20
乳児相談(12か月児)	23日(金)	受付/ 9:30~ 9:40	2歳児歯科健診(2歳3か月児)	21日(水)	受付/13:00~13:20
乳児相談(9か月児)		受付/13:30~13:40	3歳児健診(3歳2か月児)	28日(水)	受付/13:00~13:20

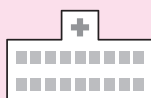
▽おとなに関すること

※昨年度検診を受診した方へ問診票等を送ります。問診票の届かない方で検診を希望する方はご連絡ください。

大宮地域					
『子宮頸がん・乳がん検診』		8日(木)	総合保健福祉センター（かがやき）		
御前山地域					
『子宮頸がん・乳がん検診』		『腹部超音波検診』			
5日(月)	御前山保健福祉センター	26日(月)	御前山保健福祉センター		
15日(木)		27日(火)			
16日(金)		28日(水)			

問 かがやき 健康推進課健康推進G ☎54-7121 FAX 54-7123

山支 市民福祉課福祉健康G ☎57-2121(代表) 美支 市民福祉課福祉健康G ☎58-2111(代表)
 緒支 市民福祉課福祉健康G ☎56-2111(代表) 御支 市民福祉課福祉健康G ☎55-2111(代表)



電話で確認してからお出かけください。

◆休日・祝日の当番医◆ 9/13~10/12

*病院名・電話番号

	市内(市外局番0295)	那須烏山市(市外局番0287)	茂木町(市外局番0285)
9/13	志村大宮病院 ☎53-1111	阿久津クリニック ☎83-2021	桜井循環器科内科 ☎63-5131
20	岡崎外科医院 ☎52-0547	烏山台病院 ☎82-2739	吉永医院 ☎63-2303
21	大串医院 ☎57-2411	熊田診療所 ☎88-2136	茂木中央病院 ☎63-1151
22	大曾根内科小児科 ☎52-0302	近藤クリニック ☎83-2250	今井医院 ☎63-0320
23	一貫堂クリニック ☎54-7777	佐野医院 ☎84-1616	さとう耳鼻咽喉科クリニック ☎64-3341
27	丹治医院 ☎53-2115	塩谷医院 ☎88-2055	もてぎの森「メディカルプラザ」 ☎64-1122
10/4	小泉医院 ☎52-0116	滝田内科医院 ☎82-2544	今井医院 ☎63-0320
11	志村大宮病院 ☎53-1111	滝童内医院 ☎82-2175	吉永医院 ☎63-2303
12	エヌ・ティークリニック ☎55-8865	七合診療所 ☎82-2781	茂木中央病院 ☎63-1151

○市内の医療機関の診療時間は、9:00~13:00までです。

(当番医のやむを得ない都合により診療時間の変更や休診となることがあります)

○近隣市町村の医療機関については、直接お問い合わせください。また、常陸大宮市ホームページからも検索できます。

◆救急医療二次病院◆

常陸大宮済生会病院 ☎52-5151

○24時間体制で、重症患者を受け入れています。