



# お知らせ版

No.313

2015(平成27年)

11/10

発行/常陸大宮市  
編集/秘書広聴課  
☎0295-52-1111

〒319-2292 常陸大宮市中富町 3135-6  
ホームページ <http://www.city.hitachiomiya.lg.jp/>  
メールアドレス email@city.hitachiomiya.lg.jp

## お知らせ

- P2 ○防災訓練を実施します
- P2 ○マタニティ教室
- P2 ○防災行政無線による情報伝達訓練を実施します
- P2 ○難病患者福祉見舞金を支給します
- P3 ○10月から国民年金保険料の後納制度が変わりました
- P3 ○家屋についてのお願い
- P3 ○第67回人権週間(12/4~12/10)
- P3 ○マリッジサポーターによる結婚相談会を開催します
- P3 ○交通事故相談所のご案内
- P4 ○<美和・緒川地域>住民健診(追加健診)
- P5 ○平成27年度骨粗しょう症検診
- P5 ○歯周病検診を受けましょう
- P5 ○献血のお願い
- P6 ○ひたまる先生紹介(国際交流・福祉分野)
- P7 ○市産農畜産物放射性物質測定結果について
- P7 ○11/25~12/1は犯罪被害者週間です
- P17 ○図書情報館からのお知らせ
- P18 ○市議会からのお知らせ【第4回定例会会期日程(予定)】
- P18 ○けんこうカレンダー【12月】
- P18 ○休日・祝日の当番医(11/15~12/13)

## 募 集

- P8-10 ○平成28年4月保育所等新規入所児童募集
- P11 ○第11回常陸大宮駅伝大会 参加チーム募集
- P12 ○子育て広場リトミック講座参加者募集
- P12 ○市母子寡婦福祉会「クリスマス会」参加者募集
- P12 ○県立常陸大宮高等学校「年賀状を作成しよう」講座参加者募集
- P12 ○県北地域看護職員再就業支援研修受講生募集
- P13 ○県農業総合センター山間地帯特産指導所 公開セミナー参加者募集

## 相 談

- P7 ○ふれあいギャラリーの催し物
- P13 ○第24回常陸大宮吹奏楽団定期演奏会
- P13 ○パークアルカディア祭り
- P13 ○常陸大宮市文化センター催し物のご案内
- P14 ○文書館開館1周年記念シンポジウム
- P15 ○常陸大宮済生会病院主催 市民健康教室

## イ ベ ント

- P15 ○女性に対する暴力をなくす運動~ひとりで悩まないで~
- P16 ○各種無料相談【12月】

## 市 の 主 な 施 設

常陸大宮市役所(本庁)	52-1111
山方総合支所	57-2121
美和総合支所	58-2111
緒川総合支所	56-2111
御前山総合支所	55-2111
総合保健福祉センター(かがやき)	54-7121
緒川保健センター	56-5110
水道課	52-0427
下水道課	53-7250
教育委員会山方事務所	57-2903
教育委員会美和事務所	58-2142
教育委員会緒川事務所	56-5111
教育委員会御前山事務所	55-2116
教育支援センター(あゆみの広場)	54-2026
消防本部・東消防署	54-0119
西消防署	56-2119
大宮公民館	52-0673
山方公民館	57-2903
御前山市民センター	55-2116
文化センター・ロゼホール	53-7200
図書情報館	53-7300
緒川総合センター	56-5111
おおみやコミュニティセンター	53-5885
山方農林漁家高齢者センター	57-3963
美和工芸ふれあいセンター	58-2816
御前山保健福祉センター	55-2111
西部総合公園体育館	52-5223
歴史民俗資料館大宮館	52-1450
歴史民俗資料館山方館	57-2616
文書館	52-0571
おおみや広域聖苑	54-0202

## 12月の休日窓口開設日

12月27日(日)

9:00~正午、13:00~17:00

※市民課窓口のみの開設です。  
※取り扱い業務を確認のうえ  
ご利用ください。

## お知らせ

### 防災訓練を実施します

災害の被害を最小限にとどめるためには、市役所をはじめとする防災関係機関と地域の皆さんの連携・協力が大切です。

今年度の防災訓練は、大地震や豪雨による被害を想定し、美和地域で実施しますので、ご協力をお願いします。

なお、訓練当日は消防自動車・救急自動車のサイレンが鳴りますので、火災等と間違わないようご注意ください。

○日 時 11月23日(月) 9:00～正午

○場 所 美和小学校(小田野22)

○訓練内容

- ①初動対応訓練
- ②防災情報聴取・集約訓練
- ③避難所開設訓練
- ④住民避難訓練
- ⑤孤立地区住民輸送訓練
- ⑥スクリーニング訓練
- ⑦福祉避難所開設要請及び受入訓練
- ⑧備蓄品搬送訓練・協力団体資材搬入訓練
- ⑨避難所訓練 ⑩救急訓練
- ⑪災害救助等対応訓練
- ⑫林野火災防御訓練
- ⑬初期消火訓練
- ⑭煙体験 ⑮起震車体験
- ⑯災害用伝言ダイヤル(117)体験
- ⑰炊出し訓練 ⑱非常食試食体験
- ⑲車両・機器展示

※訓練内容は変更する場合があります

**問 本庁 安全まちづくり推進課安全まちづくり推進G**  
☎52-1111 内線112

### マタニティ教室

日	時	内 容
12/21 (月)	9:30～11:30 (受付9:15～9:30)	・母親の生活リズムの大切さ ・胎児を育てる生活リズム

○場 所 総合保健福祉センター(かがやき)

○対 象 者 平成28年4月・5月出産予定の方

○持 ち 物 親子(母子)健康手帳  
妊娠届出時にお渡しした資料

○申込方法 12月14日(月)までに電話でお申し込みください。

**申込・問 かがやき 健康推進課健康推進G**  
☎54-7121

### 防災行政無線による情報伝達訓練を実施します

地震や武力攻撃などの発生時に備え、次のとおり情報伝達訓練を行います。

この訓練は、全国瞬時警報システム(Jアラート)<sup>※1</sup>を使用した訓練で、常陸大宮市以外の地域でも様々な手段で情報伝達訓練が行われます。

※1 Jアラートとは、地震・津波や武力攻撃などの緊急情報を、国から人工衛星などを通じて瞬時に伝達するシステムです。

○日 時 11月25日(水) 11:00頃

○情報伝達手段

- ・市内95か所にある防災行政無線屋外スピーカー
- ・戸別受信機

○放送内容

- 上りチャイム音
- 「これは、テストです」
- 「これは、テストです」
- 「これは、テストです」
- 「こちらは、防災常陸大宮です」
- 下りチャイム音

**問 本庁 安全まちづくり推進課安全まちづくり推進G**  
☎52-1111 内線113

### 難病患者福祉見舞金を支給します

指定難病特定医療費受給者証をお持ちの方に、見舞金を支給します。対象となる方は、下記により申請してください。

○対 象 者 指定難病特定医療費受給者証を所持し、市内に住所を有する方  
(生活保護法による扶助者は除く)

○見舞金額 年額20,000円

○申請期限 12月18日(金)

○申請場所 健康推進課  
(総合保健福祉センター(かがやき)内)  
または各総合支所市民福祉課

○持 参 物

- ①指定難病特定医療費受給者証  
(平成27年10月1日時点で有効なもの)
- ②印鑑
- ③振込先口座番号がわかるもの(通帳等)

※昨年度受給した方で、口座等に変更がない場合は、受給者証のみ持参してください。

**申請・問 かがやき 健康推進課健康推進G** ☎54-7121

**山支 市民福祉課福祉健康G** ☎57-2121(代表)

**美支 市民福祉課福祉健康G** ☎58-2111(代表)

**緒支 市民福祉課福祉健康G** ☎56-2111(代表)

**御支 市民福祉課福祉健康G** ☎55-2111(代表)

## 10月から国民年金保険料の後納制度が変わりました

年金制度の改正により、10月から後納制度を利用できる期間が、過去10年から5年になりました。過去5年以内に国民年金保険料の納め忘れがある方は、平成27年10月から平成30年9月までの3年間に限り、申し込みをすれば保険料を納めることができます。

なお後納制度を利用することで、年金受給額の増額や年金受給資格を得られる場合があります。この機会にぜひご利用ください。

詳しくは、下記専用ダイヤルへお問い合わせください（電話をする際は、基礎年金番号のわかるものをご用意ください）。

【国民年金保険料専用ダイヤル】

☎0570-011-055

問 本庁 医療保険課医療保険G ☎52-1111 内線162

## 家屋についてのお願い

### ○家屋を新築・増築したとき

家屋(居宅・物置・車庫・店舗・作業所等すべての建物)を新築・増築した場合、その翌年度から固定資産税が課税されます。固定資産税の適正な課税を行うために、把握する必要がありますので、年内に家屋を新築・増築し、家屋調査がお済みでない方は、早めに下記までご連絡ください。

### ○家屋を取り壊したとき

家屋の固定資産税は、毎年1月1日を基準として課税されます。家屋(居宅・物置・車庫・店舗・作業所等すべての建物)を取り壊した方は、忘れずに「建物滅失届」を提出してください。

なお提出の際は、印鑑(認印)が必要ですので、必ずご持参ください。提出されない場合、年内に取り壊したにもかかわらず、翌年度も固定資産税が課税されることがあります。また家屋が登記されている場合は、法務局で滅失の手続きを行ってください。

### ○未登記家屋の名義変更があったとき

相続、売買などにより、未登記家屋の所有者の名義変更をした場合は、「家屋課税台帳の変更申告書」を提出してください。提出していただいた翌年度から所有者(納税義務者)を変更します。

○提出期限 12月28日(月)

○提出先 市役所本庁税務徴収課  
各総合支所市民福祉課

問 本庁 税務徴収課資産税G

☎52-1111 内線235

## 第67回人権週間(12/4~12/10)

昭和23年12月10日に国連総会で世界人権宣言が採択され、今年で67周年を迎えます。

国連では、世界人権宣言の採択を記念し、毎年12月10日を「人権デー」と決めました。

法務省と全国人権擁護委員連合会では、人権デーを最終日とする12月4日から10日までを「第67回人権週間」として、各種の人権啓発活動を行います。

人権週間にあたり、人権は自分と同じように他の人にもあることを理解し、お互いに相手の立場を考え、豊かな人間関係をつくりましょう。

問 水戸地方法務局茨城県人権擁護委員連合会

☎029-227-9911

## マリッジサポーターによる結婚相談会を開催します

結婚を希望する方を対象に、マリッジサポーターによる結婚相談会を開催します。マリッジサポーターは、茨城県知事から委嘱を受けて、結婚希望者の出会いの相談や仲介を行うボランティアです。

事前予約不要、相談費用・登録料はかかりません。ぜひご参加ください。

### ○日時・場所

日 時	場 所
11月22日(日) 10:00~15:00	常陸太田市生涯学習センター (常陸太田市中城町3280)
12月20日(日) 10:00~15:00	太子町文化福祉会館まいん (太子町大字太子722-1)

○持ち物 身上書、写真(L判)  
(プロフィール作成希望者のみ)

問 マリッジサポーター 川野和彦

☎0295-58-2957 (受付時間/正午~14:00)

## 交通事故にあったらまずご相談を 交通事故相談所のご案内

交通事故にあい、損害賠償請求や示談の進め方などでお困りのことはありませんか。

茨城県では、このような相談に応じるため、県内4か所に交通事故相談所を設けています。

相談は無料ですので、お気軽にご相談ください。

問 中央交通事故相談所 ☎029-233-5621

HP <http://www.pref.ibaraki.jp/seikatsukankyo/seibun/anzen/kotsu/08sodan/index.html>

【いばらき 安全なまちづくりガイド】

HP <http://www.pref.ibaraki.jp/seikatsukankyo/seibun/anzen/index.html>



## ＜美和・緒川地域の皆さんへ＞

# 住民健診(追加健診)のお知らせ

今年度健診を受けていない方を対象に、住民健診の追加健診を実施します。今年度最後の住民健診となりますので、受診を希望する方はお申し込みください。

○日時・場所

地 域	月 日	受付時間	場 所
美 和	12/ 6(日)	7:00 ~ 10:00	緒川保健センター
緒 川			

- 健診項目 特定健診、高齢者健診、生活習慣病予防健診、結核・肺がん検診、前立腺がん検診、肝炎ウイルス検診、大腸がん検診、胃がん検診、腹部超音波検診
- 予定人数 胃がん検診 100名  
腹部超音波検診 100名  
※定数になりしだい締め切ります。
- 申込方法 胃がん検診・腹部超音波検診を希望する方は、11月30日(月)までに直接または電話でお申し込みください。
- 注意事項
  - ・住民健診受付票をお持ちの方は当日お持ちください。
  - ・特定健診、生活習慣病予防健診、胃がん検診及び腹部超音波検診を受診される方は、前日の午後8時以降は食事をしないでください。なお飲水は、深夜0時頃まではかまいませんが、それ以降から検査終了までは飲食をしないでください。
  - ・大腸がん検診の無料クーポン対象者の方は、この機会にぜひ受診してください。
  - ・特定健診を受診される方は、「特定健診受診券」「健康保険証」を必ずお持ちください。

○一部負担金

健診項目	一部負担金
特定健診 (40～74歳で国民健康保険に加入している方)	1,000円
高齢者健診(75歳以上の方)	無 料
生活習慣病予防健診(39歳以下の方)	1,000円
肺がん・結核検診	無 料
前立腺がん検診	500円
肝炎ウイルス検診	500円 (40歳の方は無料)
大腸がん検診	500円 (クーポン対象者は無料)
胃がん検診	1,000円
腹部超音波検診	1,000円



**申込・問** **美支** 市民福祉課福祉健康G ☎58-2111(代表)  
**緒支** 市民福祉課福祉健康G ☎56-2111(代表)

〈記号の見方〉

**問**：問い合わせ **申込**：申し込み先 **本庁**：常陸大宮市役所 **山支**：山方総合支所 **美支**：美和総合支所 **緒支**：緒川総合支所  
**御支**：御前山総合支所 **教委**：市教育委員会 **教山**：山方事務所 **教美**：美和事務所 **教緒**：緒川事務所 **教御**：御前山事務所  
**かがやき**：総合保健福祉センター（かがやき） **社協**：社会福祉協議会 G：グループ

## 平成27年度骨粗しょう症検診のお知らせ

骨粗しょう症検診を次のとおり実施します。

昨年度骨粗しょう症検診を受診した方、申し込みをした方、年度内40歳・45歳・50歳・55歳・60歳・65歳・70歳に達する方に受診券を送付しています。受診券の届かない方で検診を希望する方は、下記までお申し込みいただくか、当日会場でお申し出ください。

○日時・場所

地域	月日	受付時間	地区	場所
大宮	12/4(金)	9:30～11:00	栄町、南町、上岩瀬、下岩瀬、根本、泉、宇留野	総合保健福祉センター(かがやき)
		13:30～14:30	中富町、抽ヶ台町、下村田、上村田、石沢、小場、小野、三美	
	12/9(水)	9:30～11:00	上町、下町、北町、東富町、上大賀、岩崎、鷹巣、小祝、辰ノ口、塩原、小倉、富岡	
		13:30～14:30	姥賀町、高渡町、野中町、田子内町、東野、八田、若林、西塩子、北塩子、照田	
山方	12/8(火)	9:30～10:30	野上1・2区、舟生、西野内、諸沢西・東、小貫、照山	山方農林漁家高齢者センター(神奉地)
		10:30～11:30	山方1・2・3区、盛金、久隆、家和楽、長田、長沢、照田	
美和	12/11(金)	10:00～11:00	美和地域全域	美和総合福祉センター
		13:00～14:00		美和工芸ふれあいセンター
緒川	12/10(木)	13:30～15:00	緒川地域全域	緒川保健センター
御前山	12/10(木)	9:30～11:30	御前山地域全域	御前山保健福祉センター

○検査方法 かかとの骨に超音波をあてて検査します。

○対象者 74歳までの女性(昭和16年4月1日以降に生まれた方)

○個人負担金 500円

**問** かがやき 健康推進課健康推進G ☎54-7121

**山支** 市民福祉課福祉健康G ☎57-2121(代表)

**美支** 市民福祉課福祉健康G ☎58-2111(代表)

**緒支** 市民福祉課福祉健康G ☎56-2111(代表)

**御支** 市民福祉課福祉健康G ☎55-2111(代表)

## 歯周病検診を受けましょう

市では、歯周病検診を実施しています。対象の方(40歳・50歳・60歳・70歳の節目の年齢)には、既に受診券を郵送していますので、早めに受診しましょう。

○平成27年度受診期限

平成28年1月30日(土)

**問** かがやき 健康推進課健康推進G ☎54-7121



## 献血のお願い

茨城県赤十字血液センターの移動採血車による献血を実施します。

現在、輸血用血液が不足し、輸血医療に支障をきたすおそれがあります。皆様のご協力をお願いします。

○12月の予定

日	時	場所
12/18(金)	9:30～16:00	消防本部

**問** 茨城県赤十字血液センター☎029-243-5121

**HP** <http://ibaraki.bc.jrc.or.jp/index.html>

かがやき 健康推進課健康推進G ☎54-7121

**市民が先生に～身近な先生と楽しく学ぼう～/ひたまる先生紹介(国際交流・福祉分野)**

健康・文化・福祉分野などで活躍する豊富な知識をもった方を「ひたまる先生」として登録し、先生と市民が「いつでも・どこでも・だれとでも」をキャッチフレーズに、気軽に楽しく学びあえる場を提供しています。

各講座の内容は、本庁市民協働課、各総合支所市民福祉課、公民館などに冊子でおいてあります。また、市ホームページからも検索できますので、個人や団体でぜひ活用してください。

※利用したい方は、ひたまる先生名簿や市ホームページ等から情報を受け、先生に直接ご相談のうえ、活用してください。

<国際交流>

氏名 (代表者氏名)	タイトル	講座詳細	連絡先
菊池 美也子	英会話講座	英会話を体験してみたい方に、英語での簡単なやりとりを指導します。	54-1224
鈴木 友子	中国語会話講座	中国語での会話を指導します。	milkyway77altair@yahoo.co.jp
国際交流 ボランティア ばらの会	外国人を対象とした日本語講座	初級日本語から検定試験(テキスト使用)までの日本語を指導します。	53-2531
	幼児・小学校低学年を対象とした日本語講座	絵本や国語の教科書を使用しながら、日本語を指導します。	
レインボークラブ 代表 鈴木昌子	外国料理の紹介	7か国のメンバーによる母国の料理紹介をとおして、国際交流を図ります。	52-0063
石澤 令子	外国人のための 地域生活アドバイザー	外国人のための地域生活に関する相談・情報の提供・講話を行います。	55-2871

<福祉>

氏名 (代表者氏名)	タイトル	講座詳細	連絡先
岩淵 克朗	障害者スポーツ講座	サッカー・バレーボール・ソフトボールを指導します。	52-0655
平島 則子	子育て支援	子育て支援、家庭教育、子どもの人権等に関する講話や勉強会を開催します。また、子育てサロンや子育て相談、ママ力アップ講座を実施します。 ※小さなお子様連れ可	53-0714

○利用方法 興味、関心のある講座の先生に直接ご相談のうえ、利用してください。

○講師料

- ・1講座1回につき上限5,000円(交通費込み)です。※各先生によって異なります。
- ・助手を伴う場合は、1講座1回1人あたり上限1,000円(交通費込み)です。
- ・材料費や施設使用料は、利用者側の負担となります。

○場所 ひたまる先生と相談のうえ、場所の選定から予約(必要施設のみ)まで受講者で行ってください。

○その他 市ホームページからもひたまる先生名簿をご覧いただけます。

**問** 本庁 市民協働課市民協働G ☎52-1111 内線126・127

**HP** <http://www.city.hitachiomiya.lg.jp/>



## 常陸大宮市産農畜産物放射性物質測定結果について

市内で生産または採取された農畜産物などを対象に実施しました、放射性物質検査の結果をお知らせします。検査している農畜産物は自家消費用であり、出荷・流通しているものではありません。

### 【検査条件】

使用機器：日立アロカメディカル株式会社製 CAN-O S P-N A I (簡易検査機器)

A T O M T E X 社製 A T 1320(簡易検査機器)

検査法：Na I (T I)シンチレーションスペクトロメータ

計測時間：30分間 検査期間：9月2日～9月29日

検査品目	採取場所	検出値 (Bq/kg)		基準値
		セシウム 134	セシウム 137	
飲料水 (井戸水)	氷之沢	検出せず	検出せず	○
南蛮	上村田	検出せず	検出せず	☆
カボチャ	若林	検出せず	検出せず	
スダチ	盛金	検出せず	検出せず	
柿	小田野	検出せず	検出せず	
りんご	山方	検出せず	8	
生しいたけ	大岩	10	31	
	下檜沢	検出せず	検出せず	
まいたけ	小場・那賀	検出せず	検出せず	
ウラベニホテイシメジ	油河内・諸沢	検出せず	検出せず	
	照田	検出せず	52	
	東野	検出せず	70	
クサウラベニタケ	北富田	検出せず	18	
オオイチョウタケ	高部	検出せず	検出せず	
イノシシ肉	東野	検出せず	検出せず	
土壌 (畑)	国長	37	162	△
焼却灰	田子内町	175	620	★

### 【基準値等】

○セシウム134、137：10Bq/kg ☆セシウム134、137：100Bq/kg ★セシウム134、137：400Bq/kg △セシウム134、137：5000Bq/kg

※「検出せず」とは、放射性セシウムが存在しないか、検出限界値未満のことです。本検査は簡易検査であり、安全を保障するものではありません。

### ○放射性物質検査日

大宮地域：月～金曜日 山方地域：月～金曜日 美和地域：月曜日 緒川地域：火曜日 御前山地域：水曜日

※祝日を除く。

### ○放射性物質検査申込方法

検査を希望する方は、お住まいの地域の検査日の前日正午(月曜日に検査を希望する方は金曜日正午)までに電話でお申し込みください。

・受付時間 8:30～17:00 ※土・日曜日、祝日を除く。

・申し込みは先着順(1日8件)に受け付けます。

・申し込みは1世帯1検体とし、その検査が終了するまで次の申し込みはできません。

### ○検体の提出、返却

・検査日の当日8:30～9:00に検体を申込窓口まで提出してください。なお、提出する際に、検査申込書に記入願います。

・検体は土などを水で洗い落とし、できるだけ細かくして、未使用のビニール袋等に入れて持参してください。検査に必要な量は1kg(液体や粉状のものは1ℓ以上)です。

・検査終了後、検査結果報告書と一緒に検体を返却しますので、再度検査日の16:00～17:00に窓口にお越しください。

**問 本庁 農林課農林畜産振興G ☎52-1111 内線202**

**山支 経済建設課経済建設G ☎57-2121(代表) 美支 経済建設課経済建設G ☎58-2111(代表)**

**緒支 経済建設課経済建設G ☎56-2111(代表) 御支 経済建設課経済建設G ☎55-2111(代表)**

## 11/25～12/1は犯罪被害者週間です

誰もが突然、事件や事故等にあう可能性があります。被害にあわれた際は、相談窓口や最寄りの警察署にご相談ください。

被害者の方やその家族の回復には、周囲の理解と温かな支援が必要です。皆さんのご協力をお願いします。

**問 大宮警察署 ☎52-0110**

茨城県警察本部性犯罪被害相談

「勇気の電話」☎029-301-0278

## ふれあいギャラリーの催し物

(北町15・高速バス停隣)

「御前山絵てがみクラブ作品展」

12月4日(金)～6日(日)10:00～16:00

会員による作品展を開催します。多くの方のご来場をお待ちしています。

○主催 御前山絵てがみクラブ

※初日は13:00から、最終日は15:00まで

※入場無料

**問 大宮公民館 ☎52-0673**

## 募 集

## 平成28年4月保育所等新規入所児童募集

平成28年4月から保育所（園）、認定こども園（保育所部分）へ新規入所を希望する児童を次のとおり募集します。

なお現在入所中の場合は、現況届を提出してください。現況届については、園をとおして配布します。

また保育所は、保護者や同居している家族の方が、お子さんを日中家庭で保育できない場合が対象となります。小学校入学の準備、集団生活の体験等を理由として入所を希望する方は、入所の対象にはなりません。

- 申込期間 12月1日（火）～18日（金）8:30～17:15  
※土・日曜日、祝日は除く  
木曜日の窓口延長では対応していません。



- 申 込 先 本庁福祉課子育て支援室  
各総合支所市民福祉課

### ○提出書類

- (1) 施設型給付費・地域型保育給付費等支給認定申請書（児童1人に対して1枚必要です）
- (2) 保育の必要性を確認できる証明書等（下記の①～⑦のいずれか）
  - ①就労している方…就労・就労予定証明書  
（両親分提出してください。なお勤務先で記入のうえ、証明印が必要です）
  - ②妊娠、出産の方…母子健康手帳等のコピー
  - ③疾病、障がいがある方…医師の診断書 または 障害者手帳のコピー
  - ④同居の親族等の介護や看護をしている方…看護（介護）されている方の医師の診断書または介護保険認定証のコピー
  - ⑤災害復旧にあたっている方…り災証明書
  - ⑥求職中の方…ハローワークの登録証のコピー等
  - ⑦就学中の方…在学証明または学生証のコピー
- (3) 家庭状況申立書兼調査票（1世帯につき1枚）
- (4) 市民税額が確認できる書類（平成27年1月2日以降、市に転入された方のみ）  
※市外から転入された方は、前住所地の市町村が発行する「平成27年度（平成26年分）住民税課税証明書または非課税証明書」を両親分提出してください。ひとり親家庭の場合は、家計の主宰者の分も必要になることがあります。

### ○注意事項

- ・提出書類のうち、(1) (3) 及び (2) の就労・就労予定証明書は、上記申し込み先と各保育所（園）、認定こども園にあります。
- ・就労・就労予定証明書の内容について、勤務先に確認する場合があります。
- ・出産のための入所の場合、おおむね産前6週、産後8週の入所が可能です。
- ・次の場合は、平成28年4月からの入所はできません。
  - i 書類を受付期間内に提出しなかった
  - ii 提出書類の不足等不備がある
  - iii 提出書類の内容に偽りがあった
- ・年度内の転園は基本的に認めませんので、事前に保育所（園）の見学等を行い、熟慮したうえで申し込みください。
- ・申込書提出後に記載事項や勤務先の変更等があった場合は、必ず届出をしてください。故意に怠ったり虚偽の申し込みを行ったりした場合は、不承諾や保育の解除になることがあります。
- ・常陸大宮市外の保育所（園）、認定こども園に入所を希望する場合や、転出、転入の予定がある場合は、できるだけお早めにご相談ください。



○保育所（園）・認定こども園の詳細及び定員

	保育所（園）名	所在地	定員(名)	開所時間	保育時の年齢	電話番号
公立	大賀保育所	小祝238	60	7:20～19:00	0歳から 就学前まで	53-0387
	山方保育所	山方3360	90			57-2053
	美和保育所	高部2044	60			58-2649
私立	大宮聖愛保育園	上町367-7	120	7:00～19:00		52-0235
	さくら保育園	上岩瀬382	100			53-4789
	ひまわり保育園	石沢1920-1	110			52-1860
	あゆみ保育園	東野3182-6	100			52-0830
	大宮みのり保育園	小野2129-2	60			53-3025
	大宮聖慈保育園	野中町3266-3	100			52-2035
	野上保育園	野上1271-1	60		57-2808	
	御前山認定こども園	野口1294	70		55-2606	
	緒川げんき保育園	下小瀬398	60		7:30～18:30	3歳から 就学前まで
	認定こども園 若草幼稚園 (保育所部分)	石沢1468-4	60	52-1611		

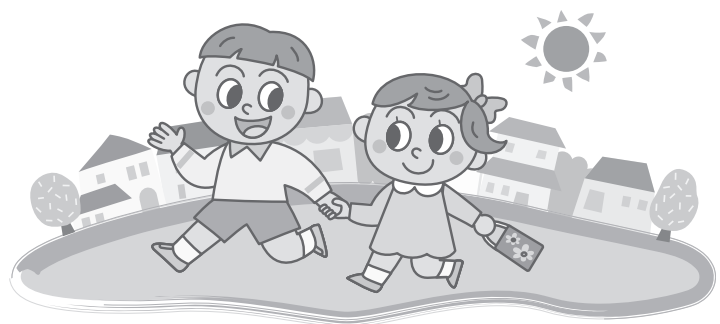
**申込・問** 本庁 福祉課子育て支援室 ☎52-1111 内線140  
 山支 市民福祉課福祉健康G ☎57-2121(代表) 美支 市民福祉課福祉健康G ☎58-2111(代表)  
 緒支 市民福祉課福祉健康G ☎56-2111(代表) 御支 市民福祉課福祉健康G ☎55-2111(代表)  
 ※認定こども園若草幼稚園は、園へ直接お問い合わせのうえ、お申し込みください。  
 ☎52-1611

次の施設においても入所児童を募集します。

【認可外保育所「共同子育てどんぐりくらぶ」】

- 申込期限 平成28年4月28日（木）まで  
 ※日曜日、祝日、年末年始（12月29日～1月4日）は除く
- 募集対象 1歳から就学前まで
- 募集人数 就学前児童25名  
 ※学童保育の児童（小学6年生まで）20名についても募集します。
- 保育料 年齢別・コース別

**申込・問** 共同子育てどんぐりくらぶ ☎53-1711



○平成28年度 保育所（園）認定こども園利用者負担額（保育料）について

平成27年4月1日から施行された子ども・子育て支援新制度における利用者負担額は、国で定める上限額の範囲内で、認定区分（1号認定・2号認定・3号認定）ごとに市町村が定めることとされています。市の利用者負担額は、次のとおりです。

【保育所・認定こども園（2号認定・3号認定）利用者負担額】

階層区分	満3歳未満（3号認定）		満3歳以上（2号認定）	
	保育標準時間	保育短時間	保育標準時間	保育短時間
①生活保護世帯	0円	0円	0円	0円
②市町村民税非課税世帯	7,200円	7,200円	4,800円	4,800円
③市町村民税所得割課税額 48,600円未満	15,600円	15,300円	13,200円	12,900円
④市町村民税所得割課税額 97,000円未満	22,000円	21,600円	20,000円	19,600円
⑤市町村民税所得割課税額 169,000円未満	32,000円	31,400円	29,000円	28,500円
⑥市町村民税所得割課税額 301,000円未満	44,000円	43,200円	31,000円	30,400円
⑦市町村民税所得割課税額 397,000円未満	60,000円	58,900円	32,000円	31,400円
⑧市町村民税所得割課税額 397,000円以上	84,000円	82,500円	56,000円	55,000円

- 1 平成28年4月からの利用者負担額（保育料）は、8月分までは平成27年度の市民税額（平成26年1月～12月の所得に係るもの）、9月分以降は平成28年度の市民税額（平成27年1月～12月の所得に係るもの）で決定されます。
- 2 上記の利用者負担額（保育料）の他に、所・園によって給食費や送迎バス利用代などの別途費用がかかることがあります。
- 3 ひとり親世帯及び在宅障害児（者）のいる世帯等の子どもは、第2階層は0円とし、第3階層は上記額より1,000円減とする軽減措置を実施します。
- 4 多子世帯の保育料の軽減策は市の独自施策として、子育て世帯の経済負担の軽減と、少子化対策を講ずるため、国の基準によらず、すべての第2子について半額、すべての第3子について無償とします。
- 5 保育短時間（8時間）の利用者負担額は、保育標準時間（11時間）の利用者負担額の1.7%減を基本に設定します。
- 6 年度途中で3歳の誕生日を迎え、3号から2号へ変更になった場合、あるいは年度途中で2号として入所（園）した場合でも、利用者負担額は4月1日時点での年齢で決定するため、3月までは3歳未満（3号）の額になります。

問 本庁 福祉課子育て支援室 ☎52-1111 内線140

# 参加チーム募集

## 第11回 常陸大宮駅伝大会



平成28年2月7日（日）開催  
なかまとつなごう！ ※小雨決行

- 主催 一般財団法人常陸大宮市体育協会
- 後援 常陸大宮市・常陸大宮市教育委員会・株式会社茨城新聞社
- コース 常陸大宮市大宮運動公園内周回コース及び大宮地域内走路
- 対象者 小学生男女・中学生男子・一般男女
- 部門 小学生低学年（1年生～4年生）男子の部 / 女子の部  
小学生高学年（5年生～6年生）男子の部 / 女子の部  
中学生男子 I部 / II部  
女子の部 I部 / II部  
一般の部 I部 / II部
- 走路 低学年の部：  
1区は1.0 km、2区～5区0.8 kmを走る5区間  
高学年の部：  
1区は1.6 km、2区～5区1.4 kmを走る5区間  
中学生・女子・一般の部：  
大宮地域内を7区間で走る
- 参加費 1チーム2,000円（小学生・市内中学生チーム無料）
- 日程 開会式 9:00（常陸大宮市大宮運動公園市民球場）  
スタート 9:45 小学生低学年の部  
10:20 中学生・女子・一般の部  
10:30 小学生高学年の部

## 申込期限 12月4日（金）

※申込方法等、詳しくは下記までお問い合わせください。

**申込・問** 一般財団法人常陸大宮市体育協会（西部総合公園体育館内）  
☎52-5223 FAX 52-5224

### 子育て広場リトミック講座参加者募集

市内で音楽教室等を開いている中橋のぞみさんを講師に迎え、リトミック講座を行います。

音楽をとおして、見る・聞く・身体を動かすといった刺激をたくさん与えてあげることで、脳の発達を促します。また、親子で行うことにより、絆を強め、コミュニケーションの芽を育みます。ぜひ、ご参加ください。

- 日 時 12月8日(火)  
10:30～11:30(集合/10:10)
- 場 所 総合保健福祉センター(かがやき)2階  
※総合保健福祉センター(かがやき)の駐車場が満車の場合は、おおみやコミュニティセンター裏の駐車場をご利用ください。
- 対 象 者 保育所(園)に通っていない1歳半以上3歳未満児とその親  
※手をつないで歩けるお子さんが対象です。
- 募集人数 先着15組  
※予約が必要です。予約をしていない方の当日の参加はできません。また、この日の講座中は、広場を閉鎖します。
- 持 ち 物 飲み物・タオル
- 申込方法 電話でお申し込みください。

**予約・問 子育て広場 ☎53-1401**  
**[総合保健福祉センター(かがやき)内]**  
**受付時間/火・水・木曜日10:00～15:00**  
 ※開設時間外は本庁福祉課子育て支援室へ転送されます。

### 常陸大宮市母子寡婦福祉会「クリスマス会」参加者募集

市母子寡婦福祉会では、クリスマス会を開催します。

当日はクリスマスプレゼントやケーキ、ゲームなどを用意しています。ぜひご参加ください。

- 日 時 12月13日(日) 9:30
- 場 所 総合保健福祉センター(かがやき)2階集会室
- 対 象 者 市母子寡婦福祉会会員の母と子  
※入会希望の方も歓迎します。
- 参 加 費 500円/人
- 申込方法 参加費を添えて、11月27日(金)までにお申し込みください。

**申込・問 社協 本 所 ☎53-1125**  
**社協 山方支所 ☎57-6826**  
**社協 美和支所 ☎58-3311**  
**社協 緒川支所 ☎56-2857**  
**社協 御前山支所 ☎55-2733**

### 県立常陸大宮高等学校「年賀状を作成しよう」講座参加者募集

- 日 時 12月12日(土) 9:00～16:30  
(昼食12:00～13:00予定)
- 場 所 常陸大宮高等学校工業科実習棟3階パソコン室
- 内 容 表計算ソフト(Excel)と文書入力ソフト(Word)を使って年賀状を作成します。
- 講 師 常陸大宮高等学校  
情報技術科教員及び生徒
- 持 ち 物  
・スリッパ(室内履き)をご持参ください。  
・作成したデータ保存用DVDは学校で用意します。  
・昼食を学校でとる方は別室を用意してあります。  
・校内のパソコンを使用しますので、個人のパソコンを持参することはお控えください。
- 対 象 者 市内在住の方(ただし、パソコンで文字の入力方法がわかる方)
- 参 加 費 無料
- 募集人数 40名(応募者多数の場合は先着順)
- 申込方法 11月10日(火) 9:00から電話でお申し込みください。

**申込・問 茨城県立常陸大宮高等学校**  
**担当：情報技術科職員**  
**(〒319-2255常陸大宮市野中町3257-2)**  
**☎52-2175 FAX 53-6914**  
**(受付時間/月～金曜日9:00～16:00)**

### 県北地域看護職員再就業支援研修受講生募集

～看護職の資格をいかしませんか～

看護の仕事をしたけれど、一歩踏み出せない、そんなあなたを応援します。

- 対 象 者 未就業中で医療施設等に再就業を考えている看護職(看護師・准看護師)
- 受 講 料 無料
- 日 程 ・ 内 容  
①実務研修(5～10日間)  
希望する医療機関での実技研修  
②試用研修(3か月以内)  
希望する医療機関で働きながら実務的な研修
- 申込締切 12月11日(金)  
※申込書は総合保健福祉センター(かがやき)の窓口にあります。

研修の詳細は、それぞれの状況によってコーディネーターが相談に応じますので、お気軽に下記までご相談ください。

**申込・問 日立メディカルセンター看護専門学校**  
**再就業支援担当**  
**☎0294-59-3200 FAX 0294-24-3201**

**県農業総合センター 山間地帯特産指導所  
公開セミナー参加者募集**

- 日 時 12月18日(金) 13:00～16:00
- 場 所 県農業総合センター山間地帯特産指導所(大子町頃藤6690-1)
- 内 容  
「生芋からのこんにやくづくり」  
～手作りこんにやくをとおしてコンニャクについて知ってみよう!～
- 募集人数 30名(先着順)
- 持 ち 物 ゴム手袋、エプロン、三角巾(タオルでも可)
- 参加費 無料
- 申込期間 12月7日(月)～15日(火)
- 申込方法 電話またはFAXでお申し込みください。
- 申込・問** 茨城県農業総合センター山間地帯特産指導所  
☎0295-74-0821 FAX0295-74-0769

**イベント**

**平成27年度常陸大宮市文化祭  
第24回常陸大宮吹奏楽団定期演奏会**

第24回常陸大宮吹奏楽団定期演奏会を開催します。

昨年に引き続き、音楽の普及と市内中学生との交流を目的に、大宮中・第二中・山方中・御前山中の吹奏楽部の皆さん、並びに市民コーラスの皆さんと共演します。また、今年には本市出身でジャズトランペット奏者として活躍中の佐久間勲さんをごスペシャルゲストにお迎えします。

皆さんのご来場をお待ちしています。

- 日 時 12月13日(日)  
開場/13:00 開演/13:30
- 場 所 市文化センター大ホール
- 指 揮 桑原 三雄・山田 聡(常任指揮者)  
栗本 真樹子(大宮中)  
五十嵐 友里恵(山方中)  
樫村 直(御前山中)
- 演奏曲目  
・マードックからの最後の手紙  
・吹奏楽のための木挽歌  
・スタートレックのテーマ  
・「サウンド・オブ・ミュージック」ハイライト  
・シング・シング・シング 他
- 入 場 料 無料
- 主 催 常陸大宮市文化協会
- 共 催 常陸大宮市教育委員会

**問** 大宮公民館 ☎52-0673

**パークアルカディア祭り**

今年もパークアルカディア祭りを開催します。ご家族やお友達同士で一日たっぷり楽しめるイベントのほか、豪華賞品の当たる大抽選会やフリーマーケット等も開催します。

皆さんお誘い合わせのうえ、ご来場ください。

- 日 時 11月29日(日)10:00～15:00
- 場 所 パークアルカディアケビン村(山方5858-13)
- 内 容  
①ケビン村  
ドラム缶ピザ作り体験(要予約)、パターゴルフお祭り特別割引、落ち葉のプール  
②レストラン山ゆり  
祭り特別メニューの屋台販売  
③プラネタリウム館  
太陽観察会、特製紙ヒコーキの制作、星砂とビーズで星座絵制作  
④森林科学館  
アクリル絵の具を使ったステンシルのオリジナル作品制作、久慈川の石を使ったストーンアート制作
- 主 催 公益財団法人常陸大宮市振興財団
- 問** パークアルカディアケビン村 ☎57-6630  
公益財団法人常陸大宮市振興財団 ☎57-3325

**ROZE 常陸大宮市文化センター  
催し物のご案内**

出演者の都合により、演目、曲目、その他を変更することがあります。

**H28. 2/28 (日) 常陸大宮市文化センター●ロゼホール  
開館20周年記念事業  
吉 幾三コンサート**

「雪国」「酒よ」「津軽平野」等数多くのヒット曲がある吉幾三さんのコンサートです。フルバンドでお届けします。

- ◆場 所 大ホール
- ◆時 間 <昼の部>開場/13:30 開演/14:00  
<夜の部>開場/17:30 開演/18:00

- ◆入 場 料  
全席指定  
SS席 6,800円  
S席 6,000円  
※未就学児入場不可



- ◆チケット発売  
12月6日(日) 窓口/9:00～ 電話・ネット予約/13:00～  
インターネット先行販売  
11月25日(水)17:00～27日(金)23:59  
※発売初日は、お一人4枚までとなります。

**問** 常陸大宮市文化センター  
☎53-7200 FAX 53-7201  
HP <http://www.roze-hall.net/>

文書館開館1周年記念シンポジウム  
「戦後70年の記憶をつなぐ—文書館所蔵史料が語る戦争と市民生活—」

—文書館所蔵史料が語る  
戦争と市民生活—  
**戦後70年の  
記憶をつなぐ**

常陸大宮市文書館  
開館1周年記念シンポジウム  
上廣歴史文化フォーラム  
平成27年**11月29日(日)**  
**13時~17時**  
入場無料 ※事前申込み不要

緒川総合センター文化ホール  
〒319-2401 常陸大宮市上小瀬1259  
TEL 0295-56-5111

戦後70年の節目となる今年、常陸大宮市文書館は開館1周年を迎えました。地域の記憶を保存し公開するのがわたしたち文書館の大きな役割のひとつです。二度と繰り返してはならない戦争の記憶を風化させず、未来につないでいくため、当館の所蔵する役場文書や地域史料からみた地域の戦争の実相について考えます。

シンポジウムで使用した資料を文書館で展示します  
期間 11月29日(日)~平成28年1月31日(日)

講演

「目から鱗が落ちる地域アーカイブズを楽しむ」

国文学研究資料館名誉教授  
高橋 実 氏

「村役場の公文書にみる戦争の終結

—八里村と玉川村の事例を中心に—  
筑波大学図書館情報メディア系教授  
白井 哲哉 氏

「アジア・太平洋戦争と常陸大宮

—八里村役場文書から見えてくるもの—  
茨城大学人文学部准教授  
佐々木 啓 氏

パネルディスカッション

「地域史料としての戦争資料—その見方、使い方—」

防空壕跡(北町・倉田家)



主催：常陸大宮市教育委員会 共催：公益財団法人上廣倫理財団 後援：文化庁 常陸大宮市  
常陸大宮市文書館 TEL 0295-52-0571 FAX 0295-52-0851

# 常陸大宮済生会病院主催 市民健康教室

**【日 時】** 11月28日 (土)  
14:00～16:30 (開場 / 13:30)

**【場 所】** ショッピングセンター「ピサー口」  
多目的ホール (下村田2387)

**【内 容】** 講演「感染症のお話」  
～大人から子どもまで～

**【講 師】** 講師：佐藤 未織 小児科部長  
(院内感染対策委員長)  
挨拶：河野 幹彦 病院長  
司会：小島 正幸 副院長

**【受講料】** 無料

※予約不要で、どなたでも自由に参加できます。

講演終了後、15:00から同ホール内で看護師による健康相談、相談員による医療相談を行います。

- 主 催 常陸大宮済生会病院
- 共 催 那珂医師会
- 後 援 常陸大宮市

**問** 常陸大宮済生会病院総務課 担当：寺門 ☎52-5151 (代表)



## 相 談

## 女性に対する暴力をなくす運動 ～ひとりで悩まないで～

11月12日から25日までの2週間は、女性に対する暴力をなくす運動の実施期間です。

この運動は、配偶者等からの暴力、性犯罪、ストーカー行為、売買春、人身取引、セクシュアル・ハラスメント等、女性に対する暴力は決して許されるものではないという社会認識の醸成を目的としています。

また、期間の最終日である11月25日は「女性に対する暴力撤廃国際日」です。この機会に、女性に対する暴力の問題について考え、暴力のない社会づくりに取り組みましょう。

なお各機関では、年間を通じて様々な女性への暴力に関する相談を受け付けています。早めの相談が問題解決への第一歩です。ひとりで悩まず、ご相談ください。

### 【内閣府男女共同参画局 DV相談ナビ】

最寄りの相談機関につなぐための全国共通ダイヤルです。

☎0570-0-55210 (通話料は利用者負担になります)

### 【茨城県女性相談センター (配偶者暴力相談支援センター)】

○電話相談 ☎029-221-4166 (相談専用)

相談時間 月～金曜日9:00～21:00 / 土・日曜日、祝日9:00～17:00

○面接相談

場 所 水戸市三の丸1-5-38 (茨城県福祉相談センター内)

相談時間 月～金曜日、土・日曜日、祝日9:00～17:00 (要予約)

### 【公益財団法人茨城県国際交流協会外国人相談センター】

相談内容：法律、労働、在留資格、婚姻、教育、その他生活全般について

※弁護士による無料相談もあります。

場 所 水戸市千波町後川745 県民文化センター分館2階

電話番号 ☎029-244-3811

相談時間 月～金曜日8:30～17:00

**問** 本庁 市民協働課市民協働課G ☎52-1111 内線126

※電話、面接相談ともに  
年末年始 (12月29日～  
1月3日) は除く

# 各種無料相談【12月】

\*電話＝電話による相談 面接＝面接による相談  
\*毎週行っている各種相談については、特に記述がない場合は、土・日・祝日は行いません。

<市内で実施される相談>

## 社会福祉協議会の心配ごと相談

●**弁護士相談** (要予約・先着順) **面接**

①【日時】15日(火) 13:00～16:00  
【場所】御前山保健福祉センター  
【担当弁護士】森田 冴子 先生  
予約・問 **社協 御前山支所** ☎55-2733

②【日時】21日(月) 13:00～16:00  
【場所】緒川老人福祉センターやすらぎ荘  
【担当弁護士】藤田 奈津子 先生  
予約・問 **社協 緒川支所** ☎56-2857

●**一般相談** **面接**・**電話**

【日時】2・9・16日(水) 9:00～14:00  
【場所】社会福祉協議会本所(総合保健福祉センターかがやき内)  
予約・問 **社協 本所** ☎53-1125

●**水戸北年金事務所の年金相談** (要予約) **面接**

日本年金機構水戸北年金事務所職員等による年金相談を行います。年金記録や給付に関する事などについてお聞きになりたいことがありましたら、この機会にご相談ください。

なお、相談は混雑緩和等のため予約制です。予約時に、相談される方の氏名、性別、生年月日、住所、基礎年金番号、電話番号をお伝えください。

また、当日は、年金手帳(年金証書)や年金機構から送付された「ねんきん定期便」などの年金に関する書類、印鑑、本人確認のため運転免許証などをお持ちください。本人以外の方がお出でになるときは、委任状が必要です。

【日時】17日(木) 10:00～14:30 【場所】市役所本庁2階会議室  
予約 **水戸北年金事務所お客様相談室** ☎029-231-2282  
問 **本庁 医療保健課** ☎52-1111 内線162

●**心の健康相談** (要予約・先着順) **面接**

人との付き合いがうまくできない、気持ちが滅入ってしまう、不安なことがあり眠れない、アルコール依存(傾向)、認知症等で悩んでいるなど、心の健康についての悩みをご相談ください。

【日時】2日(水) 問診/13:30～  
【場所】総合保健福祉センターかがやき  
【相談員】栗田病院 高橋 智之 医師  
予約・問 **かがやき健康推進課** ☎54-7121

●**精神障がいについての相談** (要予約) **面接**

メンタルサポートステーションきらり(大子町)による相談です。

【日時】18日(金) 10:00～正午 【場所】緒川総合支所  
予約・問 **本庁 福祉課** ☎52-1111 内線135  
\*メンタルサポートステーションきらり(大子町)による電話相談を、毎週月～土曜日(10:30～17:15)に行っています。  
☎0295-72-5881

## <子育て・教育に係る相談>

◎**教育支援センター** **面接**・**電話**

(学校生活に伴う問題について)  
毎週月～金曜日/9:30～16:30  
場所/同センター(野口1337)  
☎55-2514

◎**家庭教育・青少年相談** **面接**・**電話**

(子育て・子どもの心身の成長に伴う問題や悩みについて)  
毎週火・金曜日/9:00～16:00  
場所/生涯学習課(本庁3階)  
☎52-1111 内線345

◎**子育て支援室** **面接**・**電話**

(家庭・家族・養育の正常化・健全化について)  
毎週月～金曜日/8:30～17:00  
場所/福祉課(本庁1階)  
☎52-1111 内線137

## <消費生活相談>

◎**市消費生活センター** **面接**・**電話**

毎週月～金曜日/  
9:00～正午、13:00～16:00  
場所/商工観光課内(本庁2階)  
☎52-2185

\*月・水・金は専任相談員が対応

## <経済・雇用に関する相談>

◎**緊急経済・雇用相談窓口** **面接**・**電話**

毎週月～金曜日/8:30～17:15  
場所/商工観光課(本庁2階)  
☎52-1111 内線272・273

## <身体障がい・知的障がいの相談>

**面接**・**電話**

毎週月～金曜日/8:30～17:15  
場所/常陸大宮市社会福祉協議会  
美和支所 ☎58-3818



## 図書館からののお知らせ

### ■行事予定

#### ★おはなし会

- ロゼのつどい・くれよん 12月 5日(土)  
 美和かわせみ・ひこうき雲 12月12日(土)  
 めばえの会 12月17日(木)  
 どんどんちっち・おひさま 12月19日(土)  
 はみんぐばあど・御前山かわせみ 12月26日(土)  
**10:30から1階児童コーナーで行います。**

#### ★ロゼフェスタ

##### はみんぐばあどのクリスマスおはなし会

はみんぐばあどの結成 20 周年を記念し、文化センター・図書館とともに楽しいクリスマス会を開催します。ぜひ、ご来場ください。

- 日 時 12月20日(日)10:30～正午  
 ○場 所 図書館2階視聴覚室  
 ○内 容 ブラックシアター、影絵、めくり絵他

#### ★冬休みこども映画会

- 日 時 12月23日(水) 14:00  
 ○場 所 図書館2階視聴覚室  
 ○上映作品 象のいない動物園(78分)  
 ※入場無料

### ■お知らせ

#### ★年末年始の休館日

12月28日(月)～1月4日(月)

### ■緒川図書室休館のお知らせ

緒川図書室(緒川総合センター内)は、蔵書点検のため次の期間が休館になります。

**12月1日(火)～3日(木) 3日間**

図書館では、総合保健福祉センター(かがやき)で実施されている9か月乳児相談時に、ブックスタートパックを贈呈しています。

まだ受け取っていない方は、図書館でお受け取りください。(来館時に母子健康手帳をお持ちください)



### 利用カードはお持ちですか？

市内すべての図書室で、資料を借りる場合には利用カードが必要です。新規にカードを作成する場合は、住所・氏名・生年月日が確認できるもの(運転免許証・保険証・学生証など)が必要です。また、市内に通勤・通学している方については、通勤先・通学先を確認できるものもご持参ください。

万が一、カードを紛失した場合は、再発行ができます。ただし、再度お探しいただくため、再発行は申請してから1週間後となります。なお、その間は通常通りの貸し出しが可能です。

- 利用カードを作れる方
- ・市内在住者
  - ・大子町、城里町在住者
  - ・市内に通勤、通学をしている方
- 借りられる資料と期間
- |          |        |      |
|----------|--------|------|
| 図書・雑誌等   | 1人5冊以内 | 15日間 |
| ビデオ・DVD等 | 1人2点以内 | 8日間  |

### ■開館カレンダー

#### 12月

日	月	火	水	木	金	土
		1	2	3	4	5
6	7	8	9	10	11	12
13	14	15	16	17	18	19
20	21	22	23	24	25	26
27	28	29	30	31		

開館時間 9:30～18:00

■休館日 ■木曜日は19:00まで開館

### 問 図書館

☎53-7300 FAX 53-7301

HP <http://www.tosyo.city.hitachiomiya.lg.jp/>

## 市議会からのお知らせ

【第4回定例会会期日程(予定)】

月 日	会 議	事 項
12月 3日(木)	本 会 議	開会、議案説明
4日(金)	休 会	議案調査
7日(月)	休 会	議案調査
8日(火)	本 会 議	議案質疑
9日(水)	常任委員会	
10日(木)	常任委員会	
11日(金)	常任委員会	
14日(月)	本 会 議	一般質問
15日(火)	本 会 議	一般質問
16日(水)	休 会	議案調査
17日(木)	本 会 議	委員会報告、質疑、 討論、採決、閉会

※都合により日程を変更することがあります。

問 本庁 議会事務局庶務・議事G

☎52-1111 内線413 FAX 52-2186

✉ gikai@city.hitachiomiya.lg.jp

## けんこうカレンダー【12月】

このコーナーの詳しい内容については、総合保健福祉センター(かがやき)内・健康推進課または、各総合支所市民福祉課へお問い合わせください。

### ▽子どもに関すること

◎対象となるお子さんには個別に通知します。

全地域(会場:総合保健福祉センター「かがやき」)

乳児健診(3～4か月児)	17日(木)	受付/13:30～14:00
乳児健診(12か月児)	10日(木)	受付/ 9:30～ 9:40
乳児相談(9か月児)		受付/13:30～13:40
16歳児健診(1歳6か月児)	3日(木)	受付/13:00～13:20
2歳児健診(2歳3か月児)	8日(火)	受付/13:00～13:20
3歳児健診(3歳3か月児)	16日(水)	受付/13:00～13:20

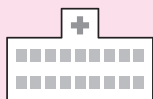
問 かがやき 健康推進課健康推進G ☎54-7121

山支 市民福祉課福祉健康G ☎57-2121 (代表)

美支 市民福祉課福祉健康G ☎58-2111 (代表)

御支 市民福祉課福祉健康G ☎56-2111 (代表)

緒支 市民福祉課福祉健康G ☎55-2111 (代表)



電話で確認してからお出かけください。

### ◆休日・祝日の当番医◆ 11/15～12/13

\*病院名・電話番号

	市 内 (市外局番0295)	那須烏山市(市外局番0287)	茂木町(市外局番0285)
11/15	岡崎外科医院 ☎52-0547	烏山台病院 ☎82-2739	茂木中央医院 ☎63-1151
22	丹治医院 ☎53-2115	熊田診療所 ☎88-2136	さとう耳鼻咽喉科クリニック ☎64-3341
23	大曾根内科小児科 ☎52-0302	近藤クリニック ☎83-2250	もてぎの森「メディカルプラザ」 ☎64-1122
29	一貫堂クリニック ☎54-7777	佐野医院 ☎84-1616	桜井循環器科内科 ☎63-5131
12/6	小泉医院 ☎52-0116	塩谷医院 ☎88-2055	吉永医院 ☎63-2303
13	志村大宮病院 ☎53-1111	滝童内医院 ☎82-2175	茂木中央医院 ☎63-1151

○市内の医療機関の診療時間は、9:00～13:00までです。

(当番医のやむを得ない都合により診療時間の変更や休診となることがあります)

○近隣市町村の医療機関については、直接お問い合わせください。また、常陸大宮市ホームページからもご覧いただけます。

### ◆救急医療二次病院◆

常陸大宮済生会病院 ☎52-5151

○24時間体制で、重症患者を受け入れています。