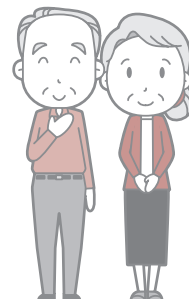


高齢者の笑顔と健康を支えます

市では、在宅の高齢者やその家族の健康と笑顔を支えるために、2カ所の地域包括支援センターと6カ所の在宅介護支援センターを置き、65歳以上の方を対象とした介護予防事業に取り組んでいます。

- 二次予防事業対象者：将来的に要支援・要介護状態となる可能性が高いと認められる方
- 一次予防事業対象者：上記以外の方（元気な高齢者）



地域包括支援センターには幅広い介護の知識を持った専門家がいて、高齢者の皆さんが住み慣れた地域で安心して暮らせるように、介護、福祉、保険、医療など様々な面から支援を行います。

お気軽にご相談ください。

市で実施している主な介護予防事業

教室名	対象者	内容
お達者教室	二次予防事業対象者	体の機能を維持・向上し、健康で楽しく安全に長生きするために毎日続けていただきたい運動や、口腔・栄養の専門家からの助言を受けられる教室です。
ねんりんクラブ	一次予防事業対象者	年齢に伴う機能低下をゆるやかにするために、簡単な体操やレクリエーションで楽しく体を動かしながら、健康の維持や生活に役立つ情報をお届けする教室です。
シルバーリハビリ体操教室	すべての高齢者	道具を使わず、簡単な体操で関節の動く範囲を広げたり、力をつけたりするための、茨城県知事認定の介護予防体操教室です。

◆南部地域包括支援センター ☎53-6810
(担当：大宮地域全域)

在宅介護支援センター
一貫堂 ☎54-7777
(担当：大宮中学校区)
※若林・小野・三美地区を除く

在宅介護支援センター
みのり園 ☎52-5566
(担当：旧第一中学校区)
※若林・小野・三美地区を含む

在宅介護支援センター
ドルフィン ☎53-1191
(担当：第二中学校区)

◆北部地域包括支援センター ☎57-3326
(担当：山方・美和・緒川・御前山地域全域、山方中学校区)
※北部地域包括支援センターは、在宅介護支援センター（担当：山方中学校区）を兼務します。

在宅介護支援センター
みわ ☎58-3882
(担当：旧美和中学校区)

在宅介護支援センター
おがわ ☎56-2481
(担当：旧緒川中学校区)

在宅介護支援センター
ごぜんやま ☎55-3620
(担当：御前山中学校区)

■問い合わせ■ 介護高齢課 介護・高齢者福祉グループ ☎52-1111 (内線172)