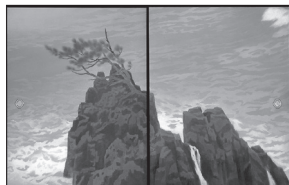


県近代美術館企画展 「東山魁夷 唐招提寺御影堂障壁画展」

日本画家・東山魁夷の画業の集大成「唐招提寺御影堂障壁画」全68面を、茨城県で初公開します。

- 期 間
2月11日(土)
～4月2日(日)
※期間中無休
- 時 間
9:30～17:00
(入場は16:30まで)
- 場 所
茨城県近代美術館
(水戸市千波町東久保666-1)
- 入 館 料
一 般 1,080円 (980円)
高大生 850円 (720円)
小中生 480円 (360円)



唐招提寺御影堂障壁画 濤声 (部分) 昭和50年 唐招提寺蔵

※()内は20名以上の団体料金です。
※満70歳以上の方、障害者手帳など持参の方は無料

問 茨城県近代美術館 ☎029-243-5111

けんこうカレンダー【3月】

このコーナーの詳しい内容については、総合保健福祉センター(かがやき)内・健康推進課または、各総合支所市民福祉課へお問い合わせください。

▽子どもに関すること

◎対象となるお子さんには個別に通知します。

全地域 会場:総合保健福祉センター(かがやき)

乳児健診(3～4か月児)	16日(木)	受付/13:30～14:00
乳児相談(12か月児)	10日(金)	受付/ 9:30～ 9:40
乳児相談(9か月児)		受付/13:30～13:40
1.6歳児健診(1歳6か月児)	8日(水)	受付/13:00～13:20
2歳児歯科健診(2歳3か月児)	1日(水)	受付/13:00～13:20
3歳児健診(3歳2か月児)	23日(木)	受付/13:00～13:20

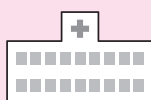
問 かがやき 健康推進課健康推進G ☎54-7121

山支 市民福祉課市民福祉G ☎57-2121(代表)

美支 市民福祉課市民福祉G ☎58-2111(代表)

緒支 市民福祉課市民福祉G ☎56-2111(代表)

御支 市民福祉課市民福祉G ☎55-2111(代表)



電話で確認してからお出かけください。

◆休日・祝日の当番医◆ 2/11～3/12

*病院名・電話番号

	市 内 (市外局番0295)	那須烏山市 (市外局番0287)	茂木町 (市外局番0285)
2/11	一貫堂クリニック ☎54-7777	烏山台病院 ☎82-2739	吉永医院 ☎63-2303
12	志村大宮病院 ☎53-1111	熊田診療所 ☎88-2136	今井医院 ☎63-0320
19	岡崎外科医院 ☎52-0547	近藤クリニック ☎83-2250	さとう耳鼻咽喉科クリニック ☎64-3341
26	丹治医院 ☎53-2115	佐野医院 ☎84-1616	茂木中央病院 ☎63-1151
3/5	小泉医院 ☎52-0116	塩谷医院 ☎88-2055	もてぎの森「メディカルプラザ」☎64-1122
12	志村大宮病院 ☎53-1111	滝田内科医院 ☎82-2544	桜井循環器科内科 ☎63-5131

○市内の医療機関の診療時間は、9:00～13:00までです。

(当番医のやむを得ない都合により診療時間の変更や休診となることがあります)

○近隣市町村の医療機関については、直接お問い合わせください。また、常陸大宮市ホームページからもご覧いただけます。

◆救急医療二次病院◆

常陸大宮済生会病院 ☎52-5151

○24時間体制で、重症患者を受け入れています。

◆休日・夜間の急患◆

○医療機関案内

茨城県救急医療情報コントロールセンター ☎029-241-4199(年中無休24時間対応)

○次のサイトから最新の情報をご覧いただけます。

茨城県救急医療情報システム <http://www.qq.pref.ibaraki.jp/>

とちぎ医療情報ネット <http://www.qq.pref.tochigi.jp/>

○お子さんが急な病気で心配なとき、ご相談ください。

茨城子ども救急電話相談 毎日の夜間(18:30～24:30)

休日の昼間(9:00～17:00) ※日曜日・祝日・年末年始(12/29～1/3)

プッシュ回線の固定電話、携帯電話から #8000

すべての電話から ☎029-254-9900