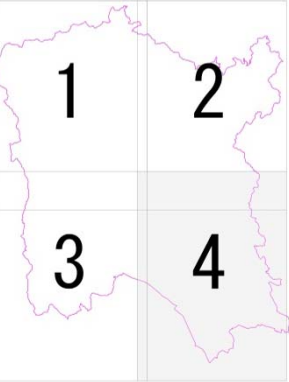
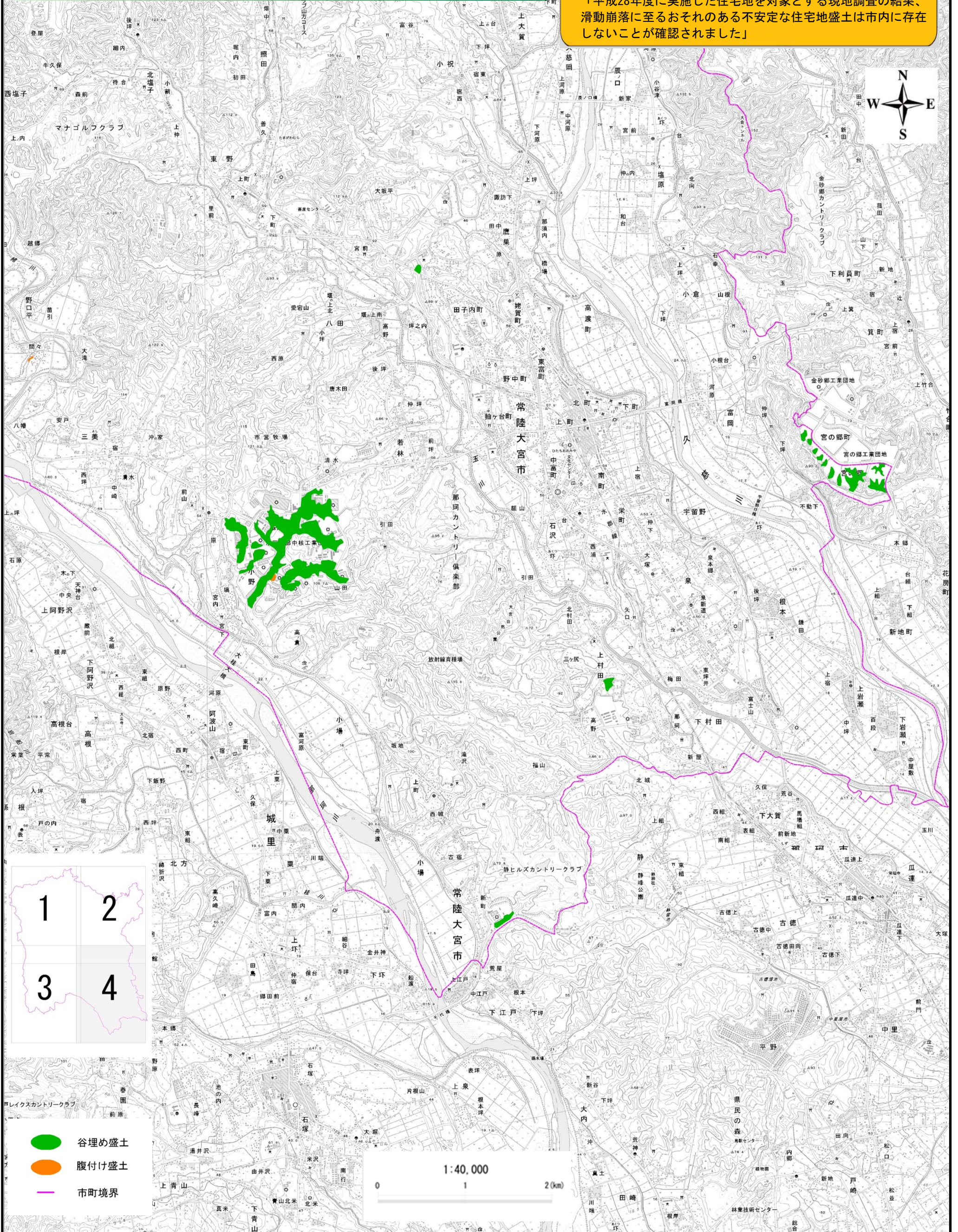


常陸大宮市大規模盛土造成地マップ 4/4

大規模盛土造成地

- 盛土面積が3,000㎡以上の谷埋め盛土
- 原地盤面の勾配が20度以上で、かつ、盛土の高さが5m以上の腹付け盛土

このマップは、宅地造成前後の地形図等の比較により抽出した大規模盛土造成地の位置を示したものです。地震が起きた場合、大規模盛土造成地が必ずしも危険というわけではありません。地下水の処理と盛土の締め固めが適切に行われている場合は安全と考えられます。「平成28年度に実施した住宅地を対象とする現地調査の結果、滑動崩落に至るおそれのある不安定な住宅地盛土は市内に存在しないことが確認されました」



- 谷埋め盛土
- 腹付け盛土
- 市町境界

1:40,000
0 1 2(km)

背景の地形図は国土地理院1/2,500(図名は馬頭、常陸大沢、大中宿、烏山、上小瀬、山方、茂木、野口、常陸大宮、中飯、徳蔵、石塚)を使用しております。