

# 土砂災害 ハザードマップ

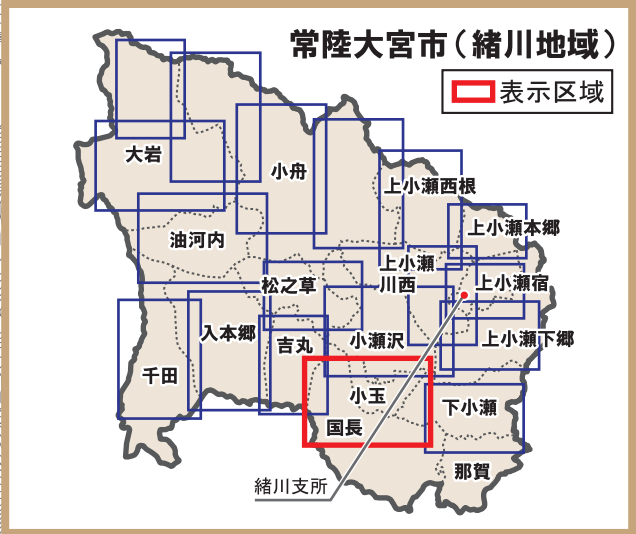
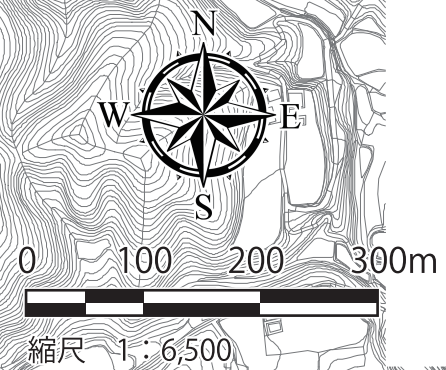
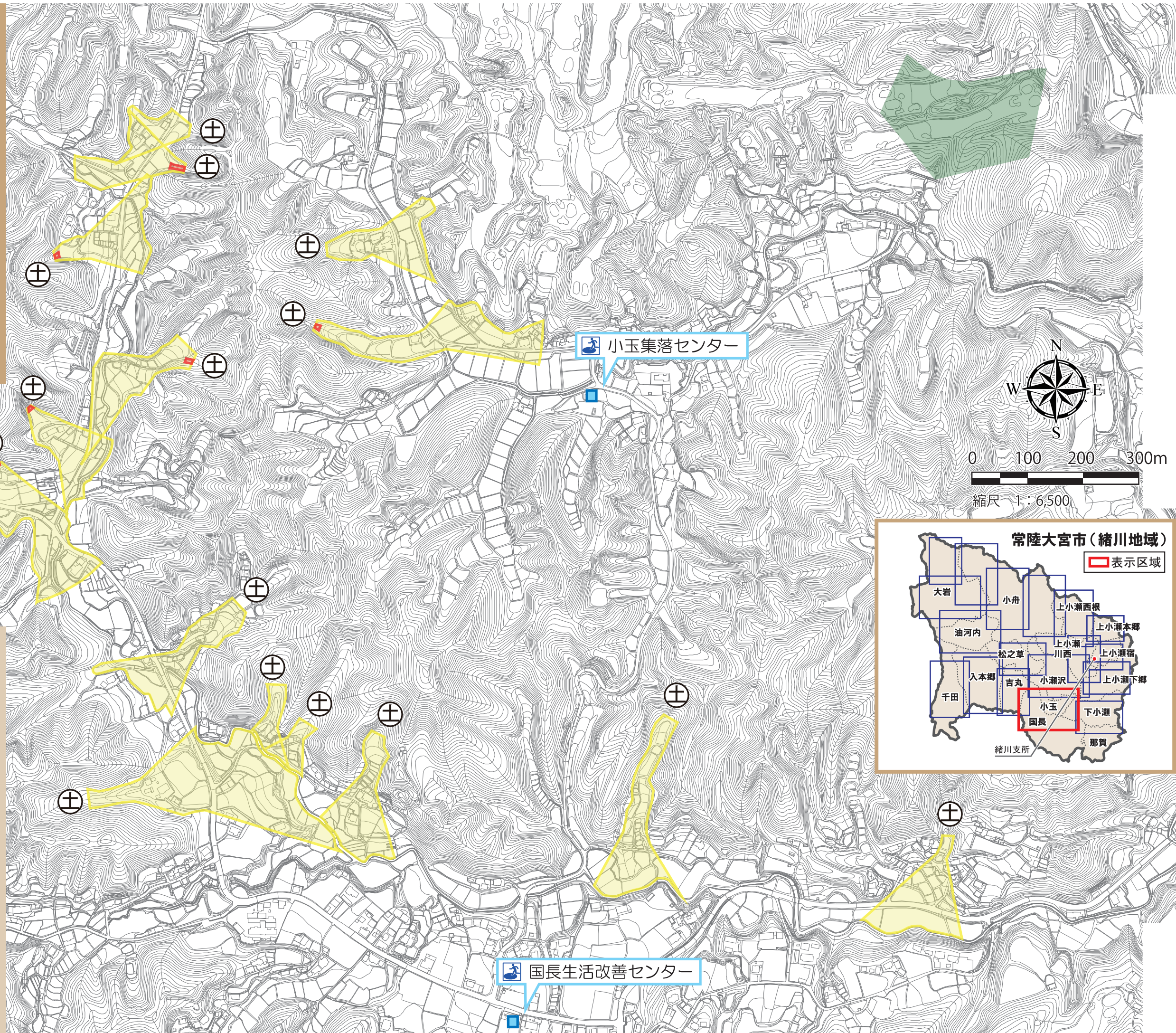
## 小玉・国長

このマップは皆さんが住んでいる地区の中で、土砂災害が発生した場合に被害を受けるおそれのある範囲を示したものです。

大雨時は、テレビやラジオ、市役所からの情報に注意し、早めの避難を心がけましょう。

避難をする際は、災害の状況をよく確認し、必ずしも近隣の避難所ではなく、安全に避難できる避難所がどこかを判断するようにしましょう。

茨城県 常陸大宮市役所  
電話：0295-52-1111（代表）



### 凡例

土砂災害特別警戒区域  
 土砂災害警戒区域

急傾斜地の崩壊を示しています。  
 土石流  
 地すべり

### 地すべり危険区域

- \* 土砂災害特別警戒区域は、土砂災害が発生した場合に建築物に損壊が生じ、住民等の生命または身体に著しい危害が生じるおそれがあると認められる区域です。
- \* 土砂災害警戒区域は、土砂災害が発生した場合に住民等の生命または身体に危害が生じるおそれがあると認められる区域です。
- \* 地すべり危険区域は、土砂災害の起こる可能性がある条件に適合する地域を茨城県が調査して抽出したものです。
- \* なお、ここに示した危険区域以外の渓流や斜面でも土砂災害が発生することがありますので、大雨の際は十分に注意してください。

避難所  
 災害時要援護者施設  
 消防署  
 交番  
 備蓄倉庫  
 医院・歯科医院

国長生活改善センター

小玉集落センター