



# お知らせ版

No.357

2017(平成29年)

9/11

発行/常陸大宮市  
編集/秘書広聴課  
☎0295-52-1111

〒319-2292 常陸大宮市中富町3135-6  
ホームページ <http://www.city.hitachiomiya.lg.jp/>  
メールアドレス [hishokou@city.hitachiomiya.lg.jp](mailto:hishokou@city.hitachiomiya.lg.jp)

## お知らせ

- P2 ○平成29年度犬猫の避妊去勢手術助成事業
- P2 ○上下水道料金の支払いは口座振替をご利用ください
- P2 ○敬老祝金を贈呈します
- P2 ○農業集落排水資産台帳整備業務に伴う測量について
- P3 ○北朝鮮の弾道ミサイルに関する対応等について
- P4 ○平成29年秋の全国交通安全運動
- P4 ○切れた電線にはさわらないでください
- P5 ○700MHz利用推進協会によるテレビ受信対策工事について
- P6 ○市産農畜産物放射性物質測定結果について
- P22 ○図書情報館からのお知らせ
- P24 ○けんこうカレンダー【10月】
- P24 ○休日・祝日の当番医(9/17~10/8)

## 募集

- P6 ○茨城県青果物銘柄産地指定を受けた「奥久慈なす」を作ってみませんか?
- P7 ○平成29年度常陸大宮市文化祭 第13回囲碁大会出場者募集
- P7 ○平成29年度常陸大宮市文化祭 第13回将棋大会出場者募集
- P8-9 ○平成29年度常陸大宮市文化祭 美術展・作品展の作品募集
- P10 ○水戸市医師会看護専門学校看護学科地域特定推薦入学志願者募集
- P10 ○茨城キリスト教大学看護学部看護学科地域特定推薦入学志願者募集
- P11 ○常陸大宮市地域医療を担う人材確保修学資金貸与制度利用者の募集
- P11 ○おがわハイキング新コースの完成と「おがわ富士を守る会」会員募集
- P11 ○ロゼホールバックステージツアー参加者募集
- P12 ○「歌う!SHOW学校」公開収録を実施します
- P13 ○第5回 常陸大宮市スナッグゴルフ大会
- P14 ○第26回市民ゴルフ大会のご案内
- P15 ○子育て広場「パパママピクス・ベビーピクス」参加者募集
- P15 ○バドミントン初心者教室参加者募集
- P15 ○常陸大宮市民チャレンジ受講生募集
- P15 ○厚生労働省茨城労働局委託事業 警備スタッフ講習

## イベント

- P16 ○東京2020オリンピック・パラリンピック フラッグツアー巡回展示
- P17-18 ○難病大学2017~難病講演会・交流会・相談会~
- P19 ○チャリティー音楽祭 まほろば
- P20 ○FITドライブフォトラリー開催中
- P20 ○第9回お化け南瓜コンテスト
- P20 ○第11回動物フェスティバルinかみな写真会
- P20 ○平成29年度「第3回元気いばらき就職面接会(つくば会場)」開催
- P20 ○バギーコンサート開催
- P21 ○市内のイベント情報【10月】
- P21 ○常陸大宮済生会病院 第2回病院まつり

## 相談

- P20 ○「法の日」司法書士法律相談の実施
- P23 ○各種無料相談【10月】

## 市の主な施設

常陸大宮市役所(本庁)	52-1111
山方支所	57-2121
美和支所	58-2111
緒川支所	56-2111
御前山支所	55-2111
総合保健福祉センター(かがやき)	54-7121
緒川保健センター	56-5110
水道課	52-0427
水道お客さまセンター	52-0427
下水道課	53-7250
教育委員会生涯学習課山方分室	57-2903
教育委員会生涯学習課美和分室	58-2142
教育委員会生涯学習課緒川分室	56-5111
教育委員会生涯学習課御前山分室	55-2116
教育支援センター(あゆみの広場)	54-2026
消防本部・東消防署	54-0119
西消防署	56-2119
大宮公民館	52-0673
山方公民館	57-2903
御前山市民センター	55-2116
文化センター・ロゼホール	53-7200
図書情報館	53-7300
緒川総合センター	56-5111
おおみやコミュニティセンター	53-5885
山方農林漁家高齢者センター	57-3963
美和工芸ふれあいセンター	58-2142
御前山保健福祉センター	55-2111
西部総合公園体育館	52-5223
歴史民俗資料館大宮館	52-1450
歴史民俗資料館山方館	57-2616
文書館	52-0571
おおみや広域聖苑	54-0202

## 10月の休日窓口開設日

10月22日(日) 9:00~17:00

※市民課窓口のみの開設(昼休みを除く)

## いきいき茨城ゆめ国体2019



本市は

『なぎなた競技』開催

## お知らせ

### 平成29年度犬猫の避妊去勢手術助成事業

公益社団法人茨城県獣医師会で、犬猫の避妊去勢手術助成事業を下記の通り実施します。

○実施期間 平成29年9月1日～助成頭数に達するまで

○助成頭数 先着1,000頭  
(犬・猫また雌・雄の区別なし)

※応募頭数が1,000頭になり次第締め切ります。

○助成対象 茨城県内に在住する犬・猫の飼主  
平成29年9月1日以降に茨城県獣医師会の動物病院で避妊・去勢手術を受けた犬・猫が対象です。

※犬の応募には登録番号及び注射済票番号の記載が必須となります。

○助成金額 1頭につき一律 2,000円

○申込方法 各動物病院設置の応募ハガキでお申し込みください。

**申込・問 公益社団法人茨城県獣医師会**

☎029-241-6242

### 上下水道料金の支払いは口座振替をご利用ください

上下水道料金の支払いに口座振替を利用すると、振替日に指定口座から自動的に料金が納入されます。支払いに行く手間や払い忘れもなく、大変便利です。

ぜひ、便利で安心な口座振替をご利用ください。

なお、預貯金残高が不足にならないよう、振替日前日までに入金をお願いします。振替日に振替できなかった場合、再振替は行っていませんのでご注意ください。

○振替日

・毎月25日(土・日曜日、祝日にあたる場合は翌営業日)

※窓口での手続き後、口座振替が適用されるまでの1～2か月は、納付書でお支払いください。

○申込方法

次の金融機関(本店・各支店)の窓口でお申し込みください。

- ・常陽銀行 ・筑波銀行 ・茨城県信用組合
- ・東日本銀行 ・常陸農業協同組合(支店のみ)
- ・水戸信用金庫 ・烏山信用金庫
- ・中央労働金庫 ・ゆうちょ銀行、郵便局

○申し込みの際に必要なもの

- ・通帳など口座番号がわかるもの
- ・通帳の届出印
- ・お客様番号がわかるもの(納入通知書など)

※口座振替依頼書(申込用紙)は、市内の金融機関及び水道お客さまセンター・各支所にあります。

**問 水道お客さまセンター ☎52-0427**

### 敬老祝金を贈呈します

市では、多年にわたり社会の発展向上に貢献された高齢者の長寿を祝い、77歳・88歳・100歳の誕生日を迎えた方に敬老祝金を、101歳以上の方には記念品を贈呈します。

○対象者

平成29年9月1日現在、市内在住、かつ住所を有する方で

①昭和15年4月2日から昭和16年4月1日までに生まれた方(77歳)

②昭和4年4月2日から昭和5年4月1日までに生まれた方(88歳)

③大正6年4月2日から大正7年4月1日までに生まれた方(100歳)

④大正6年4月1日以前に生まれた方(101歳以上)

○金額等

①77歳の方 7,000円

②88歳の方 10,000円

③100歳の方 100,000円

④101歳以上の方 記念品

○贈呈方法

77歳・88歳の方は、9月中旬頃に各地区の民生委員・児童委員がご自宅にお伺いします。また、100歳・101歳以上の方は、事前に連絡のうえ、9月中旬以降に市長・副市長が訪問する予定です(訪問は、都合により内容が変更となる場合があります)。

**問 本庁 介護高齢課介護・高齢者福祉G**

☎52-1111 内線175

### 農業集落排水資産台帳整備業務に伴う測量について

農業集落排水資産台帳整備業務に伴い、農業集落排水整備済み地域で平成29年9月から平成30年3月まで、道路のマンホールや沿線住宅の公共ますの測量を「株式会社かつら設計」が行います。その際、民有地へ立ち入ることがありますので、ご協力をお願いします。

なお、測量にあたっては、身分証明書を携帯していますので、不審に思われた場合は提示を求めて身分の確認をお願いします。

○測量対象地域

高渡町、岩崎、富岡、小倉、塩原、辰ノ口、根本、上岩瀬、下岩瀬、西野内、鷺子、高部、小田野、上檜沢、下檜沢、上小瀬、下小瀬、那賀、小舟、大岩、油河内、野口、長倉の農業集落排水整備済み地域

**問 下水道課下水道G ☎53-7250**

## 北朝鮮の弾道ミサイルに関する対応等について

最近の北朝鮮情勢の不安定化に伴い、北朝鮮より弾道ミサイルが発射された場合、日本に飛来(落下・着弾・通過)する可能性があります。

その場合、国から地方公共団体を通じて、全国瞬時警報システム(Jアラートシステム)により防災行政無線等を使用してミサイル発射等の警報が瞬時に住民の方々へ伝達されます(サイレン及び警告放送など)。

また市からも状況に応じて緊急速報メール(携帯電話エリアメール)・防災行政無線等により緊急情報をお知らせします。

### 【お知らせの方法について】

弾道ミサイルが発射された場合、もしくは日本に落下・着弾・通過の恐れがある場合、下記の方法で状況に応じてお伝えします。

(1)全国瞬時警報システム(Jアラートシステム)による、防災行政無線を使用した放送(サイレン及び警告放送)

(2)緊急速報メール(携帯電話エリアメール)

※日本の領土・領海に落下する可能性、または領土・領海を通過する可能性がないと判断した場合は、Jアラートを使用しません。

### 【市民の皆さんの対応について】

弾道ミサイルは、発射から極めて短時間で着弾します(約10分程度)。

付近への落下・着弾・通過の恐れがあるとの情報を得た場合(Jアラート警告放送、テレビ、ラジオ等)、ただちに下記の行動をとってください。

#### 1. 屋外にいる場合

○ミサイル着弾時の爆風や破片などによる被害を避けるため、近くのできるだけ頑丈な建物に避難してください。

○近くに適当な建物がない場合は、物陰に身を隠すか地面に伏せ頭部を守ってください。

#### 2. 屋内にいる場合

○爆風で壊れた窓ガラスなどで被害を受けないようにできるだけ窓から離れ、できれば窓のない部屋へ移動してください。

#### 3. 自動車の車内にいる場合

○車は燃料のガソリンなどに引火する恐れがあります。車を止めて頑丈な建物に避難してください。周囲に避難できる頑丈な建物がない場合、車から離れて地面に伏せ頭部を守ってください。

### 【弾道ミサイルが落下・着弾した場合】

弾頭の種類に応じて被害の及ぶ範囲などが異なりますが、次のように行動してください。

○屋外にいる場合は、口と鼻をハンカチ等で覆いながら、現場から直ちに離れ、密閉性の高い部屋または風上に避難してください。

○屋内にいる場合は、換気扇を止め、窓を閉め、目張りをして室内を密閉してください。

○付近に落下・着弾した場合、警察・消防・自衛隊などが処理を行いますので、安全が確保できるまでは落下物等に決して近づかないようにしてください。部品等であっても有害物質が付着している場合があります。

### 【内閣官房国民保護ポータルサイト】

弾道ミサイルが日本に飛来(落下・着弾)する可能性がある場合、国民がとるべき行動について、内閣官房【国民保護ポータルサイト】に掲載されていますので、詳しくは下記サイトをご覧ください。

**問** 本庁 安全まちづくり推進課安全まちづくり推進G ☎52-1111 内線114

**HP** <http://www.kokuminhogo.go.jp/>

## 平成29年秋の全国交通安全運動

9月21日(木)～30日(土)

### 「反射材 身につけ光らせ 事故減らせ」

広く県民に交通安全思想の普及・浸透を図り、交通ルールの遵守と正しい交通マナーの実践を習慣付け、「人に優しい・歩行者に優しい いばらき」の実現を目指すとともに、交通事故防止の徹底を図ります。

#### 子どもと高齢者の安全な通行の確保と高齢運転者の交通事故防止

- 道路を横断するときは、必ず止まって安全を確認し、無理な横断はやめましょう。
- 歩行者(特に子どもや高齢者)を見かけたら十分注意し、減速・徐行・一時停止するなどの思いやり運転に努めましょう。
- 自転車に乗る時は自動車と同じ交通ルールを遵守し、傘差しやヘッドホンの使用をやめ、「自動車安全利用五則」を徹底しましょう。

#### 夕暮れ時と夜間の歩行中・自転車乗用中の交通事故防止

- 視認性の高い白っぽい服装や反射材を身に付けるなど、車の運転者に自分の存在を“知らせる”工夫をしましょう。
- 車の運転者は、ライトの早め点灯で、歩行者等に自車の接近を知らせましょう。
- 横断歩道は歩行者優先です。道路を横断しようとしている歩行者等がいる時は、一時停止して道を譲りましょう。

#### 全ての座席のシートベルトとチャイルドシートの正しい着用の徹底

- 運転者は、すべての座席で、シートベルト、チャイルドシートが正しく着用されているかを確認してから発車しましょう。
- シートベルトやチャイルドシートを着用しない車外放出などの危険性について、家族で話し合いましょう。

#### 飲酒運転の根絶

- 飲酒運転は、悪質な犯罪です。一人一人が「飲酒運転を絶対にしない、させない」という強い意志を持ち、飲酒運転を根絶しましょう。
- 「二日酔い」も危険運転となるので、翌日運転の予定がある時は、飲酒量・飲酒時間に気をつけましょう。

問 本庁 安全まちづくり推進課安全まちづくり推進G ☎52-1111 内線114

### 切れた電線にはさわらないでください

台風や雷・豪雨の影響による樹木接触・樹木倒壊や飛来物などにより、電線が切れてしまう場合があります。切れてたれ下がっている電線には、絶対に手を触れないでください。

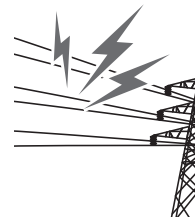
電線に樹木や看板、アンテナなどが接触している場合もたいへん危険です。見つけたら、すぐに東京電力パワーグリッドへご連絡ください。

※TEPCO速報：お住いの地域を登録すれば、停電・雨雲・地域情報などをプッシュ通知でいち早くお知らせします。

([http://www.tepco.co.jp/info/sp\\_app-j.html](http://www.tepco.co.jp/info/sp_app-j.html))

問 東京電力パワーグリッド ☎0120-995-007

※0120番号をご利用になれない場合 ☎03-6375-9803(有料)



<記号の見方>

問：問い合わせ先 申込：申し込み先 本庁：常陸大宮市役所 山支：山方支所 美支：美和支所 緒支：緒川支所

御支：御前山支所 教委：市教育委員会 教山：山方分室 教美：美和分室 教緒：緒川分室 教御：御前山分室

かがやき：総合保健福祉センター「かがやき」 社協：社会福祉協議会 G：グループ

## 700MHz利用推進協会によるテレビ受信対策工事について

平成29年10月19日から、市内において、各携帯電話事業者が新しい電波(700MHz帯)の使用を順次開始する予定です。これに伴い、一部のテレビ映像に影響が出る恐れがあります。

この影響を防止するための工事を700MHz利用推進協会(株式会社NTTドコモ、KDDI株式会社、沖縄セルラー電話株式会社、ソフトバンク株式会社の4社が設立)が実施し、工事に係る費用は700MHz利用推進協会が負担します。また、工事作業者が費用を請求することはありません。

○一般社団法人700MHz利用推進協会の対応

### 1. 事前工事が必要な地域にお住まいのご家庭への対策

電波発射日の2~3か月前頃から、下記のチラシが配布されます。

後日作業員が訪問して作業内容を説明し、了承のうえで、無償で対策作業を行います。

作業員は、「テレビ受信障害対策員証」を携帯しています。

不審に思われた場合はチラシ記載のコールセンター(☎0120-700-012)までお問い合わせください。



### 2. テレビ映像に影響が出るおそれがある地域のご家庭への対策

電波発射日の3週間前頃から、下記のチラシが配布されます。

テレビ映像に影響が生じた場合は、無償で回復作業を行いますので、連絡先までお問い合わせください。



**問** 700MHz(メガヘルツ)テレビ受信障害対策コールセンター ☎0120-700-012

受付時間 9:00~22:00(土・日曜日、祝祭日及び年末年始含む)

※IP電話等で上記番号につながらない場合は、☎050-3786-0700にお問い合わせください。

一般社団法人700MHz利用推進協会(〒108-0075 東京都港区港南二丁目5番7号 港南ビル8階)

☎03-6712-1920(代表) FAX03-6712-1998

## 市産農畜産物放射性物質測定結果について

市内で生産または採取された農畜産物などを対象に実施した、放射性物質の測定結果をお知らせします。

### 【検査条件】

使用機器：日立アロカメディカル株式会社製 CAN-OSP-NAI(簡易検査機器)  
 ATOMTEX社製 AT1320 (簡易検査機器)

検査法：NaI(Tl)シンチレーションスペクトロメータ

計測時間：30分 検査期間 7/3～7/31

検体名	採取場所	検出値(Bq/kg)		基準値
		セシウム134	セシウム137	
みょうが	八田、下檜沢、下伊勢畑	検出せず	検出せず	セシウム 134,137 100Bq/kg
プラム	下檜沢	検出せず	検出せず	
イチジク	下檜沢	検出せず	検出せず	
鶏卵	大岩	検出せず	検出せず	
生しいたけ	高部	検出せず	32	
チチタケ	諸沢	検出せず	検出せず	
しいたけほだ木	野口	検出せず	検出せず	セシウム 134,137 50Bq/kg

※「検出せず」とは放射性セシウムが存在しないか、検出限界値未満のことです。本検査は簡易検査であり、安全を保証するものではありません。

○放射性物質検査日 ※土・日曜日、祝祭日及び12/29～1/3は除く

【本庁 農林振興課】大宮地域：月～金曜日 山方地域：月～金曜日

【緒川支所】美和地域：月曜日 緒川地域：火曜日 御前山地域：水曜日

○放射性物質検査申込方法

検査を希望する方は、お住まいの地域の検査日の前日(月曜日に検査を希望する方は前週の金曜日)までに電話でお申し込みください。

・受付時間 8:30～17:00 ※土・日曜日、祝日は除く。

・申し込みは先着順(1日8件)に受け付けます。

・申し込みは1世帯1検体とし、その検査が終了するまで次の検査の申し込みはできません。

○検体の提出、返却

・検査日の当日8:30～9:00までに検体を申込窓口まで提出してください。なお、提出する際に、検査申込書に記入願います。

・検体は土などを水で洗い落とし、できるだけ細かくして、未使用のビニール袋等に入れてください。検査に必要な量は1kg(液体や粉状のものは1リットル以上)です。

・検査終了後、検査結果報告書と一緒に検体を返却しますので、再度、16:00～17:00までに窓口にお越しください。

**問** 本庁 農林振興課農業畜産G ☎52-1111 内線208 **緒支** 総合窓口・地域振興G ☎56-2111

## 募 集

### 茨城県青果物銘柄産地指定を受けた「奥久慈なす」を作ってみませんか？

「奥久慈なす」は、昼夜の寒暖差の中で育った色・艶が良く身のしまった良品質のなすで、本市を含む奥久慈地域の5市町を産地として生産されています。全体で約100名の部会員が東京や横浜の市場へ出荷し、平成28年3月には県北地域初の「青果物銘柄産地」指定を受け、今後さらなる飛躍が期待されています。

「奥久慈なす生産協議会」では、新たに「奥久慈なす」を作る仲間を募集しています。農業に興味を持っている方はもちろん、すでに農業を営んでいる方でも「奥久慈なす」を作りたいという方は大歓迎です。

部会の先輩農家さんをはじめ、JA、その他関係機関が連携して支援しますので、初めての方でも安心してスタートできます。

この機会に、茨城県青果物銘柄産地指定を受けた「奥久慈なす」を作ってみませんか？

**問** 常陸農業協同組合(奥久慈なす生産協議会事務局)

本店営農部営農企画課 ☎029-229-3271

大宮営農経済センター ☎0295-53-5130



**平成29年度常陸大宮市文化祭 第13回囲碁大会出場者募集**

- 日 時 10月22日(日)受付/9:00 開会/9:20
- 場 所 おおみやコミュニティセンター研修室1・2
- 参加資格 市内在住または在勤・在学の方
- 参加費 1,400円 ※当日徴収・昼食賞品代を含む
- 対 局 5回戦(対局・順位の決定は大宮愛碁会方式による)
- 表 彰 3位まで賞状と賞品を授与
- 申込方法 申込書に必要事項を記入のうえ、直接またはFAXでお申し込みください。
- 申込期限 10月5日(木) 17:00まで
- 主 催 市文化協会
- 共 催 市教育委員会



**申込・問 教委** 大宮公民館(月曜・祝日休館日) ☎52-0673 FAX 53-6807

..... き り と り (FAXの場合はきりとり不要) .....

**第13回囲碁大会(10/22)出場申込書**

平成29年 月 日

ふりがな		男・女	生年月日		
氏 名			昭和 平成	年	月
住 所	〒	段級位	段・級		
		電話番号			

※本申込書の個人情報については、目的以外には一切使用しません。

**平成29年度常陸大宮市文化祭 第13回将棋大会出場者募集**

- 日 時 11月5日(日) 受付/9:00 開会/9:20
- 場 所 おおみやコミュニティセンター研修室1
- 対 象 者 市内在住または在勤・在学の方  
一般の部、小中学生の部予定
- 参加費 1,500円(小中学生は、1,000円)  
※当日徴収・昼食賞品代を含む
- 表 彰 1~4組の成績優秀者(賞状は2位まで)
- 申込方法 申込書に必要事項を記入のうえ、直接またはFAXでお申し込みください。
- 申込期限 10月21日(土) 17:00まで
- 主 催 市文化協会
- 共 催 市教育委員会



**申込・問 教委** 大宮公民館(月曜・祝日休館日) ☎52-0673 FAX 53-6807

..... き り と り (FAXの場合はきりとり不要) .....

**第13回将棋大会(11/5)出場申込書**

平成29年 月 日

ふりがな		男・女	生年月日		
氏 名			昭和 平成	年	月
住 所	〒	参加希望組	組		
		電話番号			

※本申込書の個人情報については、目的以外には一切使用しません。

**平成29年度常陸大宮市文化祭 美術展・作品展の作品募集**

市では、毎年秋に各地域において美術展・作品展を開催しています。日頃の創作活動の発表の場として、また鑑賞することによって市民の文化芸術についての関心を高めることを目的としています。

次のとおり作品を募集します。ぜひ、ご応募ください。

○主催 市文化協会 ○共催 市教育委員会

**<第11回大宮地域美術展・華道展>**

○日 時 11月17日(金)～19日(日)  
9:00～16:30(19日は15:00まで)

○場 所 市文化センター

**【募集要項】**

- 申込期限 10月28日(土)
- 申 込 先 大宮公民館(月曜日、祝日は除く)
- 申込方法 申込書に必要事項を記入のうえ、直接お申し込みください。
- 申込資格 大宮地域に在住または在勤・在学の方
- 作品の種類 絵画・水墨画・書道・写真・陶芸・手芸・工芸・園芸・短歌・俳句・生け花 等

※出品数は1種類につき1人1点とします。  
※その他の作品については、お問い合わせください。

- 規 格
  - 《絵 画》額を含め横幅100cm以内
  - 《水墨画》縦のP30号以内
  - 《書 道》表装・仮表装(掛軸)・額装とし大きさは半切以内
  - 《写 真》額付きまたはパネルとし、四つ切から半切まで
  - 《俳句・短歌》色紙または短冊とする。
  - 《手工芸》詳細は問い合わせのうえ、確認してください。

- 注意事項
  - ・額には留金と紐をつけてください。
  - ・作品には題名・住所・氏名がわかるように記入票を必ずつけてください。
  - ・規格に合わない作品は、原則として展示しません。
  - ・作品の題材は自由とします。

- 作品搬入 11月16日(木) 15:00～17:00
  - 作品搬出 11月19日(日) 15:00～17:00
  - 搬入搬出先 市文化センターエントランス
- ※出品者は会場の準備・撤去作業(机・パネル等の運搬・設置・撤去)にご協力をお願いします。

詳しくは、出展申込受付時にお知らせします。

**申込・問 教委 大宮公民館 ☎52-0673**

**<山方地域作品展>**

○日 時 10月27日(金)～29日(日)  
9:00～17:00(29日は15:00まで)

○場 所 山方公民館

**【募集要項】**

- 申込期間 9月29日(金)～10月13日(金)
- 申 込 先 山方公民館(土・日曜日、祝日は除く)
- 申込方法 申込書に必要事項を記入のうえ、直接お申し込みください。
- 申込資格 山方地域に在住または在勤・在学の方
- 作品の種類 写真(四つ切以上)・絵画・書道・工芸(漆芸・木工芸・陶芸・手工芸)・生け花・俳句・切り絵・トールペイント 等

○作品搬入 10月25日(水) 9:00～17:00

○作品搬出 10月29日(日) 15:00～16:30

○搬入・搬出先 山方公民館

**申込・問 教山 山方公民館 ☎57-2903**

**<美和地域作品展>**

○日 時 11月3日(金)・4日(土)  
9:00～17:00(4日は15:00まで)

○場 所 美和工芸ふれあいセンター

**【募集要項】**

- 申込期限 10月27日(金)
- 申 込 先 美和分室(土・日曜日、祝日は除く)
- 申込方法 申込書に必要事項を記入のうえ、直接お申し込みください。
- 申込資格 美和地域に在住または在勤・在学の方
- 作品の種類 写真・絵画・書道・工芸・手芸・生け花・短歌・俳句 等

○作品搬入 11月2日(木) 9:00～16:00

○作品搬出 11月4日(土) 15:00～17:00

○搬入・搬出先 美和工芸ふれあいセンター

**申込・問 美和工芸ふれあいセンター**

**☎58-2142**



＜緒川地域作品展＞

- 日 時 11月3日(金)～5日(日)  
9:00～17:00(5日は15:00まで)
- 場 所 緒川総合センター
- 【募集要項】**
- 申込期限 10月20日(金)
- 申 込 先 緒川分室(土・日曜日、祝日は除く)
- 申込方法 申込書に必要事項を記入のうえ、直接お申し込みください。
- 申込資格 緒川地域に在住または在勤・在学の方
- 作品の種類 絵画・版画・書道・写真・生け花・陶芸・短歌・俳句・手芸・工芸・園芸 等
- ※その他の作品については、お問い合わせください。
- 規 格
  - ・絵画、版画、書道：大きさは自由ですが、額付または表装したもの
  - ・写真：四つ切以上(パネル・額付)
  - ・陶芸：規格自由で運搬が容易なもの
  - ・俳句：短歌・詩歌等：色紙・短冊等を使用したもの
- 作品搬入 11月2日(木) 9:00～16:00
- 作品搬出 11月5日(日) 15:00～16:30
- 搬入・搬出先 緒川総合センター
- 申込・問 緒川総合センター ☎56-5111**

＜御前山地域作品展＞

- 日 時 11月11日(土) 10:00～15:00  
12日(日) 9:00～15:00
- 場 所 御前山トレーニングセンター
- 【募集要項】**
- 申込期限 10月11日(水)
- 申 込 先 御前山分室(土・日曜日、祝日は除く)
- 申込方法 申込書に必要事項を記入のうえ、直接お申し込みください。
- 申込資格 御前山地域に在住または在勤・在学の方
- 作品の種類 絵画・写真・書道・工芸・陶芸・編み物・生け花・絵手紙 等
- 作品搬入 11月 7日(火) 13:30～16:00
- 作品搬出 11月12日(日) 15:00～16:30
- 搬入・搬出先 御前山トレーニングセンター
- 申込・問 御前山市民センター ☎55-2116**



..... き り と り (FAXの場合はきりとり不要) .....

市文化祭『美術展・作品展』出展申込書

平成29年 月 日

氏名(ふりがな)	( )		
住 所		電話番号	

作品の種類	作 品 名	サイズ	出展数	備 考

※本申込書の個人情報については、目的以外には一切使用しません。  
 ※申込書は、各公民館・分室窓口にも備えてあります。

### 水戸市医師会看護専門学院准看護学科 地域特定推薦入学志願者募集

水戸市医師会看護専門学院准看護学科の平成30年度地域特定推薦入学試験に、市推薦枠で志願される方を募集します。

地域特定推薦入学とは、准看護学科への入学を希望する高校生(平成30年3月卒業見込み)または高等学校卒業後10年以内の方を市長が推薦する制度です。

資格等の詳細は、学生募集要項(願書)を専門学院から取り寄せ、ご確認ください。

#### ○申込要件

- ①受験者または、保護者が市内に住所を有する方
- ②受験年度の3月に高等学校を卒業見込み、または高等学校卒業後10年以内の方
- ③水戸市医師会看護専門学院への入学を確約できる方
- ④入学後は、水戸市医師会看護専門学院の学則及び規則等に従い、卒業まで就学する意志がある方
- ⑤卒業・資格取得後は、市内の保健・医療・福祉機関等において看護師として就業する意志のある方

○募集人数 准看護学科 2名程度

#### ○提出書類

地域特定推薦入学推薦願(市町村用)、住民票1通  
※健康推進課まで直接持参してください。

#### ○受付期間

##### 【健康推進課】

9月26日(火)～10月10日(火) 9:00～17:00  
※土・日曜日、祝日を除く

##### 【水戸市医師会看護専門学院】

10月31日(火)～11月7日(火)〈学院宛郵送〉  
※締切日消印有効

○試験日 11月26日(日)

○合格発表 11月29日(水)

**申込・問** かがやき 健康推進課健康推進G ☎54-7121

#### 【入試に関する問い合わせ】

**問** 水戸市医師会看護専門学院入試係 ☎029-251-3840  
(〒311-4153 水戸市河和田町107-2)

**HP** <http://www.mitokango.jp>



### 茨城キリスト教大学看護学部看護学科 地域特定推薦入学志願者募集

茨城キリスト教大学看護学部看護学科の平成30年度地域特定推薦入学試験に、市推薦枠で志願される方を募集します。

地域特定推薦入学とは、看護学科への入学を希望する高等学校または中等教育学校を平成30年3月卒業見込みの方を市長が推薦する制度です。

資格等の詳細は、学生募集要項(願書)を大学から取り寄せ、ご確認ください。

#### ○申込要件

- ①受験者または、保護者が市内に住所を有する方
- ②合格した場合は必ず入学する方
- ③出身学校長が責任をもって推薦できる方
- ④全体の評定平均値が3.8以上の方
- ⑤看護学に深い関心を持ち、大学卒業後、地域の保健・医療・福祉の向上に貢献しようとする方

○募集人数 看護学部看護学科 6名程度

#### ○提出書類

- ①地域特定推薦入試申込書 ②推薦書
  - ③志望理由書
  - ④住民票1通(平成28年11月9日以前から引き続き市内に居住していることを証明できる住民票等)
- ※健康推進課まで直接持参してください。

#### ○受付期間

##### 【健康推進課】

9月27日(水)～10月11日(水) 9:00～17:00  
※土・日曜日、祝日を除く

##### 【茨城キリスト教大学】

11月1日(水)～11月10日(金)〈窓口・郵送必着〉

○面接指導日 11月18日(土)

○合格発表 11月25日(土)

**申込・問** かがやき 健康推進課健康推進G ☎54-7121

#### 【入試に関する問い合わせ】

**問** 茨城キリスト教大学入試広報部 ☎0294-54-3212  
(〒319-1295 日立市大みか町6-11-1)

**公式サイト** <http://www.icc.ac.jp/>



**常陸大宮市地域医療を担う人材確保修学資金  
貸与制度利用者の募集**

市では、「常陸大宮市地域医療を担う人材確保修学資金貸与制度」の利用者を募集します。

○応募資格

次の①～③のいずれにも該当する方

- ①学校教育法(昭和22年法律第26号)第1条に規定する大学の医学を履修する課程に在学する方(医学を履修する課程に合格し、入学手続きを行う予定の方を含む)
  - ②将来市内の公的医療機関において、常勤医師として業務に従事する意思を有する方
  - ③募集要項に規定する修学資金以外の修学資金その他これに準ずる資金の貸与を受けていない方または受ける見込みのない方
- ※すでに在学している方だけでなく、これから医学課程を受験する方(医学課程合格後入学手続きを行うこと)も対象となります。

○貸与予定人員 若干名

○貸与金額

- ・月額30万円
- ・入学料に相当する額 上限200万円

○貸与期間

- ・修学資金 平成30年4月から大学を卒業する月まで
- ・入学料に相当する額 入学する年度の1度限り

○返還債務の免除

大学卒業後2年以内に医師免許を取得し、臨床研修終了後、または臨床研修終了後に行う専門的知識技術等習得のため市長が認めた研修終了後直ちに市内の公的医療機関において常勤医師として業務に従事した場合において、その従事期間が修学資金の貸与期間に相当する期間に達したとき(全額免除)。

○募集期間

平成29年9月1日(金)から平成29年10月31日(火)まで  
※郵送の場合は、最終日の17:15到着分までとします。

○貸与者の決定

書類審査及び面接により決定し、その結果については本人に通知します。

○その他

詳細については、募集要項を参照願います。また、募集要項及び申請書等は、市ホームページからダウンロードできます。

**申込・問 本庁 医療保険課医療・年金G**

☎52-1111 内線164

[HP] <http://www.city.hitachiomiya.lg.jp/>

**おがわハイキング新コースの完成と  
「おがわ富士を守る会」会員募集**

「おがわハイキングコース」に、新コースが加わりました。「おがわふれあいの森」管理道路から「筑波銀行の森」を経由し、小瀬富士山頂を目指す延長540mのコースとなっています。

今回の新コース完成に伴い、三山(小舟富士・小瀬富士・砂羅向山)を周回する事が可能になりました。小舟富士山頂には、地元ボランティア「おがわ富士を守る会」によって自然をいかしたベンチが設置されていますので、ゆっくりくつろぐこともおすすめです。

また、「おがわ富士を守る会」では一緒に里山の自然を守る新たな会員を募集しています。

ボランティア活動を通し、明るく豊かな地域づくりを目的に、茨城県に18座あるといわれる「富士山」のひとつ小舟富士をはじめ、小瀬富士、砂羅向山の自然を次世代に残す為に日々活動しています。

**問 「おがわ富士を守る会」事務局 鯉沼・本橋**  
☎56-2857

**ロゼホールバックステージツアー参加者募集**

劇団わらび座『ミュージカルKINJIRO!』の舞台の裏側が見られます。

ミュージカルの舞台演出の仕組みなど、劇団わらび座の方の説明が聞けます。

調光室・音響室など、普段見られない場所もご案内します。

たくさんの方の参加をお待ちしています。

○日 時 10月7日(土) 15:30(予定)~16:00(予定)  
(公演終了後から30分程度)

○場 所 市文化センター 大ホール

○内 容

- ①劇団わらび座より『ミュージカルKINJIRO!』の裏話
- ②調光室・音響室などの見学
- ③楽屋裏・搬出の様子見学(当日の人数により決定)

○参加費 無料

○対 象 小学生以上の方  
※但し、小学生の方は、保護者の方の同伴が必要です。

○集合場所 大ホール入口(エントランスホール)

○そ の 他

事前申し込みは必要ありませんので、当日集合場所にお越しください。

参加者人数により、内容を変更する場合があります。

**問 常陸大宮市文化センター ☎53-7200**

**「歌う!SHOW学校」公開収録を実施します**

NHK水戸放送局と常陸大宮市では、「歌う!SHOW学校」の公開収録を実施します。この番組は、歌手・五木ひろしさんを先生役に、懐かしい歌謡曲から最新の音楽まで、歌いながら楽しく学ぶ音楽バラエティです。

観覧をご希望の方は、以下の要領でお申し込みください。

- 日 時 10月26日(木)  
開場/17:30 開演/18:15 終演/20:40(予定)
- 場 所 常陸大宮市文化センター ロゼホール
- 主 催 NHK水戸放送局・常陸大宮市
- 出演予定 五木ひろし 布施明 市川由紀乃 川上大輔 杜このみ  
TKO(木本武宏・木下隆行) やしろ優 他 (順不同)  
※出演者は決まり次第、NHK水戸放送局ホームページでお知らせします。
- 観覧申込 入場は無料ですが、入場整理券が必要です。  
郵便往復はがき(私製を除く)に記入してお申し込みください。



<締切> **10月2日(月)【必着】**  
 ※応募多数の場合は抽選のうえ、当選の方には入場整理券(1枚で2名入場可)を、落選された方にはその旨をお伝えする案内を郵送します。  
 ※1歳以上のお子さんから入場整理券が必要です。  
 ※郵便往復はがき以外での応募や記入に不備があった場合は無効となります。  
 ※インターネット売買サイト等での入場整理券の売買は固くお断りします。転売を目的としたお申し込みであると判明した場合には、抽選対象外とさせていただきます。また、売買が確認された場合は入場をお断りします。

<はがき記入例>

往信表面	返信裏面	返信表面	往信裏面
<p>■ 319-2292</p> <p>&lt;往信&gt;                      常陸大宮市中富町                      3135-6                      常陸大宮市生涯学習課                      「歌う!SHOW学校」係</p>	<p>※こちらの面は何も                      記入しないでください                      (抽選結果を印刷し                      返信いたします。)</p>	<p>■ □□-□□□□</p> <p>&lt;返信&gt;                      (自分のあて先を記入)                      ① 郵便番号                      ② 住所                      ③ 名前</p>	<p>① 郵便番号                      ② 住所                      ③ 名前                      ④ 電話番号</p>

※6月1日から郵便料金に変更になりました。 **往復はがき：104円 ⇒ 124円**  
 往信面・返信面とも郵便料金が不足しないようにご注意ください。

- 放送予定 平成30年1月31日(水)20:05~21:30【ラジオ第一/全国放送】  
 平成30年3月 3日(土)18:05~18:43【総合テレビ/全国放送】

**問 教委** 生涯学習課生涯学習G ☎52-1111(平日/ 8時30分~17時15分)  
 NHK水戸放送局 ☎029-232-9722(24時間自動音声案内)  
**HP** <http://www.nhk.or.jp/mito/>

<個人情報の取り扱いについて>

※ご応募の際にいただいた情報は、抽選結果のご連絡のほか、NHKでは番組やイベントのご案内、受信料のお願いに使用させていただくことがあります。



**今年も豪華賞品を用意して、  
皆様の参加をお待ちしています。**

**ハズレくじなしのお楽しみ抽選会も！**

2017年 10月15日(日)

## 第5回 常陸大宮市スナッグゴルフ大会

主催：常陸大宮市教育委員会 協賛：常陸大宮ライオンズクラブ

- 日 時 10月15日(日) 集合14:30、15:20スタート(18:30閉会) 小雨決行
- 場 所 静ヒルズカントリークラブ(小場5766) 現地集合
- 主 催 市教育委員会
- 協 賛 常陸大宮ライオンズクラブ
- 参加資格 市内在住の小学生以上の方
- 募集人数 50名(申し込み多数の場合は抽選:経験者優先)
- 部 門 低学年の部、高学年の部、一般の部(中学生以上/性別・年齢によるハンデあり)
- 参加費 500円 ※保険代含む、当日徴収
- 競技方法 8ホール(低学年5ホール)ストロークプレー 個人戦
- 持ち物 汗拭きタオル、飲み物、帽子
- 申込方法 申込書に必要事項を記入のうえ、直接またはFAXでお申し込みください。
- その他 小雨決行ですが、雨天時は実施するか確認のために、当日正午以降に事務局携帯電話(☎090-8859-4581)までお問合せください。
- 申込期間 9月25日(月)～10月6日(金)17:00まで

**申込・問 教委** 文化スポーツ課文化・スポーツG ☎52-1111 内線342 FAX 53-6502

..... き り と り (FAXの場合はきりとり不要) .....

### 第5回常陸大宮市スナッグゴルフ大会出場申込書

ふりがな 氏 名	学校名	学年 (年齢)	性別	住 所		保護者名	スナッグ ゴルフ経験
				〒	電話番号		
				〒			有・無
				☎			
				〒			有・無
				☎			

※本申込書の個人情報については、目的以外には一切使用しません。

# 第26回 市民ゴルフ大会のご案内

主催 常陸大宮市ゴルフ連盟

日時 平成29年10月24日(火)  
集合 午前8時00分  
スタート 午前8時30分  
場所 静ヒルスカントリークラブ



競技方法 18ホール・ストロークプレー  
「新ペリア方式」、ダブルパー打切  
同スコアの場合は、年長者を上位とする。

参加費 3,000円  
プレー費 7,800円  
(税込、食事・1ドリンク・乗用セルフカート付)

申込方法 直接または電話・FAXで申し込みください。  
申込期間 平成29年10月16日(月)午後5時00分まで  
募集人数 160名(定員になり次第締め切ります。)  
参加資格 市内在住又は、在勤の方  
※参加費、プレー費とも当日徴収

《問合せ・申込み先》 常陸大宮市ゴルフ連盟  
大曾根 栄一  
TEL 53-0632

《申込み先》 一般財団法人常陸大宮市体育協会  
TEL 52-5223  
FAX 52-5224

### 子育て広場「パパママビクス・ベビービクス」参加者募集

- エアロビクスのインストラクターをしている杉山章子さんを講師に迎え、パパママビクス・ベビービクスを行います。
- 日 時 10月12日(木) 10:30～11:30 (集合/10:10)
  - 場 所 総合保健福祉センター(かがやき)2階  
※総合保健福祉センター(かがやき)の駐車場が満車の場合は、おおみやコミュニティセンター裏の駐車場をご利用ください。
  - 対 象 者 保育所(園)に通っていない1歳未満児とその保護者  
※首がすわったお子さんからまだ歩かないお子さんが対象です。パパママビクスは寝かせたお子さんのそばで行います。
  - 募集人数 先着20組  
※予約が必要です。予約をしていない方の当日の参加はできません。  
また、この日の講座中は、広場を閉鎖します。
  - 持 ち 物 バスタオル、ヨガマットなどお子さんを寝かせられる物、飲み物等
  - 服 装 ジャージ等動きやすい服装
  - 申込方法 直接または電話でお申し込みください。
  - 申込期間 9月12日(火)～10月11日(水)
- 申込・問** 子育て広場 ☎53-1401  
[総合保健福祉センター(かがやき)内]  
受付時間/火・水・木曜日10:00～16:00  
※開設時間外は本庁こども課へ転送されます。

### バドミントン初心者教室参加者募集

- 日 時 10月22日(日) 9:00～正午
- 場 所 西部総合公園サブアリーナ
- 主 催 市バドミントン連盟
- コ ー ス 初心者
- 対 象 者 市内在住・在学、または在勤の小学生以上の方
- 参加費 無料
- 募集人数 20名(先着順)
- 持 ち 物 ラケット、体育館シューズ、飲み物、タオル等  
※ラケットがない方は、バドミントン連盟で用意します。
- 申込期間 10月1日(日)～15日(日) 8:30～20:00  
※10月2・10日は8:30～17:00
- 申込方法 必要事項を記入し、電話またはFAXでお申し込みください。

**申込** 一般財団法人常陸大宮市体育協会  
(西部総合公園体育館内) ☎52-5223 FAX 52-5224  
**問** 市バドミントン連盟会長 助川 光一 ☎090-8877-0889  
……… きりとり(FAXの場合はきりとり不要) ……

#### バドミントン初心者教室参加申込書

ふりがな 氏 名	住 所 電話番号	年齢 (学年)	経験 年数
-----	〒		年 ・ 無
	☎	歳	
-----	〒		年 ・ 無
	☎	歳	

※本申込書の個人情報については、目的以外には一切使用しません。

### 常陸大宮市民チャレンジ受講生募集

- 常陸大宮高等学校では、市民の皆さんを対象に下記の講座を開講します。今回は、新規開講講座(教室)を含め、同じ日に開催します。また、各講座に参加された市民の皆さんが、お互いに触れ合える場も設ける予定です。
- 日 時 11月11日(土) 9:30～15:00  
9:00(受付開始)
  - 場 所 茨城県立常陸大宮高等学校
  - 講 座
    - ①小学生木工教室
    - ②親子でパン作り教室
    - ③市民パソコン教室
    - ④郷土茨城の知られざる歴史講座
    - ⑤書の世界講座
    - ⑥茶道入門講座
    - ⑦市民美術大学
    - ⑧高校生と音楽を楽しむ講座
  - 対 象 者
    - ①小学校高学年 4名
    - ②小学校低学年+保護者 8組
    - ③一般対象 30名
    - ④一般対象 30名
    - ⑤一般対象 10名
    - ⑥一般対象 7名
    - ⑦一般対象 10名
    - ⑧未就学児・小学生+保護者 5組
  - 参加費 500円(昼食代)
  - 申込期限 10月27日(金) 先着順
  - 申込方法  
希望講座名、氏名、連絡先住所、電話番号、学年等をお知らせのうえ、電話またはFAXでお申し込みください。
  - そ の 他  
各教室でそれぞれの講座を開催します。また、講座ごとに所要時間が異なります。  
詳しい内容については、下記にお問い合わせください。
- 申込・問** 茨城県立常陸大宮高等学校 担当 西野  
☎52-2175 FAX 53-6914

### 厚生労働省茨城労働局委託事業警備スタッフ講習

- 日 時 10月23日(月)～11月2日(木)  
(土・日曜日を除く6日間)
  - 場 所 くりえーとセンター大宮
  - 対 象 者 県内在住で①・②を満たす方  
①ハローワークに求職登録している55歳以上の方  
②全日程の受講、合同説明会に出席できる方
  - 内 容 各種警備業務の基本的知識の習得、職場見学、合同面接会
  - 受 講 料 無料(交通費、昼食代は自己負担)
  - 申込方法 電話またはFAXでお申し込みください。
  - 申込期限 10月10日(火)
- 申込・問** 日建学院水戸校  
☎029-305-5433 FAX 029-241-5128

イベント

東京2020オリンピック・パラリンピック フラッグツアー  
巡回展示のお知らせ

# 東京2020 オリンピック・パラリンピック フラッグツアー

Tokyo 2020 Olympic Flag and Paralympic Flag Tour



「Photo by Tokyo 2020 / Shugo TAKEMI」



「Photo by Tokyo 2020 / Shugo TAKEMI」

2020年に開催される東京オリンピック・パラリンピックの機運を高めるため、リオデジャネイロ2016大会  
オリンピック・パラリンピック閉会式において、リオ市長から東京都知事へ引き継がれたフラッグ（I O C、  
I P Cの許諾を得て作成したレプリカ）が、7月から県内を巡回しています。

本市では下記のとおり展示しますので、この機会にぜひご覧ください。

期 間：平成29年 **9月20日**（水）～**22日**（金） 3日間

時 間：8：30～17：15 ※21日（木）8:30～19:00

場 所：常陸大宮市役所 本庁舎 1階 ロビー

内 容：オリンピックフラッグ・パラリンピックフラッグ展示，大会関連パネルなど

主 催：東京都／東京2020組織委員会／JOC／JPC

○問合せ：常陸大宮市 政策審議室 企画政策課 東京オリパラ推進室 TEL55-8061（直）



みんなで、難病になっても安心して暮らせる茨城をつくりましょう

# 難病大学2017

## ～難病講演会・交流会・相談会～

対象疾患：※血液疾患  
 (特発性血小板減少性紫斑病・再生不良性貧血)

日時 平成29年10月23日(月)13時30分～16時(受付13:00～)

会場 茨城県常陸太田市総合福祉会館(会議室)

〒313-0041茨城県常陸太田市稲木町33

対象 難病(血液疾患※)をお持ちの方,ご家族,医療・保健・福祉関係者  
 一般市民(関心のある方)

申込方法 裏面の申込書にご記入の上、平成29年10月6日(金)までにFAX  
 でお申し込みください。(電話も可)

定員 60名

<申込・問い合わせ先> 茨城県常陸大宮保健所 健康指導課  
 ☎ 0295-55-8424 FAX 0295-52-2865

13:30～ 開会

<第1部>講演会

「血液疾患(特発性血小板減少性紫斑病・再生不良性貧血)の治療と日常生活について」

講師 株式会社日立製作所 日立総合病院  
 血液・腫瘍内科主任医長 品川 篤司 氏

<第2部>交流会・相談会  
 (事前予約制・詳細は裏面)

15:00～ 交流会

15:30～ 相談会

参加費  
無料



主催：茨城県常陸大宮保健所  
 共催：茨城県日立保健所  
 茨城県難病相談支援センター  
 協力：茨城県難病団体連絡協議会、  
 常陸太田市、常陸大宮市、那珂市、大子町



(申し込み先) ※送付状不要  
 茨城県常陸大宮保健所 健康指導課 行  
 FAX: 0295-52-2865

## 難病大学2017 (難病講演会・交流会・相談会) 参加申込書

### 参加者情報

連絡先 (電話番号)	市町村名	市・町・村
参加申込者	氏名	属性 ※該当する項目を○で囲んでください。
		患者・家族・一般市民・ 関係者(所属 職種 )
		患者・家族・一般市民・ 関係者(所属 職種 )
		患者・家族・一般市民・ 関係者(所属 職種 )

※交流会・相談会に参加を希望の方は、下記の予約申込書に御記入下さい。

### 交流会・相談会予約申込書 参加希望の番号に○をつけてください。

- ◆交流会・・・ 1 患者家族同士や講師(医師)・患者会とのお話や情報交換をしたい方  
(疾患名：特発性血小板減少性紫斑病 ・ 再生不良性貧血 )
- ◆相談会・・・ 2 相談内容により個別に相談に応じます。  
 ↓ (ア, イ, ウから一つの相談となりますのでご了承下さい。)  
 ア 福祉の相談 (難病で利用できる福祉サービスのご相談をしたい方)  
 イ 就業・職業相談 (就職、職業のご相談をしたい方)  
 ウ 健康相談 (健康面の相談をしたい方※医師による専門相談はありません)

※相談会は、先着順で所定の人数になり次第予約終了となります。

※相談会の予約成立の方につきましては、こちらから電話にてご連絡いたします。  
 よって、10月13日(金)までに連絡がない場合は残念ながら今回は見送らせていただきます。ご了承下さい。

HISATOMI  
RISKY DICE  
MUNEHIRO  
GOCCI

チャリティー音楽祭

まほろば

LOGO DESIGN 彩

**2017.10.7 | SATURDAY**  
OPEN 11:00 START 12:00

場所: パークアルカディア ケビン村 特設会場  
住所: 茨城県常陸大宮市山方5858  
料金: 一般 2,000円 中学生以下 無料

SPECIAL GUEST  
HISATOMI, RISKY DICE, MUNEHIRO, GOCCI

SOUND, DJ  
MINORITY SOUND, CHEF THE FUNKY, JUNYA, BSB  
LIVE  
ICHIINO  
DANCE  
ZIL DANCE SCHOOL

後援: 常陸大宮市 常陸大宮市観光協会 常陸大宮市商工会 常陸大宮市教育委員会 (公財): 常陸大宮市振興財団 主催: まほろば音楽祭実行委員会  
問い合わせ先 [mahoroba.music.festival@gmail.com](mailto:mahoroba.music.festival@gmail.com)

## FITドライブフォトラリー開催中

「FIT」とは福島(F)、茨城(I)、栃木(T)の頭文字を取ったもので、「FIT構想」として3県の県際地域(那須岳・八溝山を中心とする地域)が、これまで培ってきた交流・連携をもとに広域交流圏としてのさらなる発展を目指しています。

FIT地域内の観光振興や地域活性化、地域内の周遊促進を目的に、次のとおり「FITドライブフォトラリー」を開催していますので、ぜひご参加ください。

○開催期間 平成30年1月25日(木)まで

○参加方法等

①F(福島)、I(茨城)、T(栃木)地域内の道の駅、観光名所等に設定した指定スポット(被写体)の写真を撮影

②複数枚集めてメールまたは郵送でFITドライブフォトラリー事務局あてに応募

※抽選で、FIT地域内の旅館・ホテルペア宿泊券などの豪華賞品が当たります。

詳しくはFIT構想推進協議会ホームページ(<http://www.fit-area.jp/>)をご確認いただくか、FIT構想推進協議会事務局までお問い合わせください。

**問** FIT構想推進協議会事務局(福島県 企画調整部 地域振興課 内)

(〒960-8670 福島県福島市杉妻町2-16)

☎024-521-7118 FAX 024-521-7912

## 第9回お化け南瓜コンテスト

○期 日 9月17日(日) ※荒天時18日(月)

○場 所 物産センター「かざぐるま」

○審査項目 重量部門 1~6位

イケメン部門 1~3位

ユーモア部門 1~3位

○日 程 9月15日(金)13:30~18:00/南瓜搬入

9月17日(日)8:00~9:00/南瓜搬入

10:30/審査開始

13:00/表彰式 15:00/閉会

○主 催 物産センター「かざぐるま」出荷会

**問** 本庁 農林振興課農業畜産G ☎52-1111 内線202

## 第11回動物フェスティバルinかみね写生会

○日 時 10月1日(日) 9:00~14:00

雨天時10月8日に順延

○場 所 かみね動物園(日立市)

○対 象 者 4歳以上の幼児から小学生まで

○募集人数 事前募集120名、当日受付若干名

○募集方法

詳しくは茨城県獣医師会ホームページの応募方法を確認してください。参加希望の方は必要事項を明記のうえ、Eメールでご応募ください。応募多数の場合は抽選となります(9/16送信分まで有効)。

○その他

・事前登録参加者は当日入園無料(参加人数分+保護者1名分)

・参加者賞としてクレヨン・スケッチブック・子ども入園チケット(参加人数分)をプレゼント。

・優秀者には賞状と副賞があります。

**問** 公益財団法人茨城県獣医師会 ☎029-241-6242

✉ [kaminefes@yahoo.co.jp](mailto:kaminefes@yahoo.co.jp)

HP <http://www.ibajyuu.com/>

## 平成29年度「第3回元氣いばらき就職面接会(つくば会場)」開催

○日 時 10月26日(木) 13:20~15:30

受付/13:00~

○場 所 つくば市役所 本庁舎2階201会議室(つくば市研究学園1-1-1)

○対 象 若年者(学生を除く)、離職者等で求職中の方

○持 ち 物 履歴書(複数枚持参してください)

**問** いばらき就職支援センター県南地区センター

☎029-825-3410

## バギーコンサート開催

小さなお子様連れの方が気軽に参加できるミニコンサートです。0歳児のお子さんから参加できます。

お子様をバギー(ベビーカー)に乗せたまま鑑賞する事ができますので、ぜひ、お気軽にお越しください。

○日 時 10月8日(日) 10:30~10:50

○場 所 市文化センター エントランスホール

○入 場 料 無料

○出 演 常陸大宮吹奏楽団木管アンサンブル

○曲 目 となりのトトロ、アンパンマンメドレー、恋(星野源) 他

○そ の 他 授乳室・おむつ替えコーナーを設置します。

**問** 常陸大宮市文化センター ☎53-7200



## 相 談

### 「法の日」司法書士法律相談の実施

茨城司法書士会では、「法の日」にちなんで、次のとおり無料相談会を実施します。

○日 時 10月7日(土) 10:00~15:00

○場 所 おおみやコミュニティセンター(北町400番地の2)

○相談内容 借金、土地・建物、相続、裁判、会社等に関する相談及びこれに関連する登記相談

○その他

当日会場で受付します(事前予約は行いません)。また、当日お仕事の都合などにより、相談会場においでになれない方のために、電話相談(029-225-0111)も行います。

**問** 茨城司法書士会 ☎029-225-0111



## 市内のイベント情報(10月)



### 【道の駅常陸大宮かわプラザ(☎58-5038) イベント情報】

#### 恋活&婚活 かわコン♡2017inかわプラザ～出会いはここから・・・～

- 日 時 10月15日(日)
- 内 容 新たな出会いを求めて、参加してみませんか。  
男女各10名募集します。詳細はホームページをご確認ください。

### 【その他のイベント情報】

#### 北斗星収穫感謝祭

- 日 時 10月29日(日)
- 内 容 つきたてのお餅や温かい豚汁を無料でサービスします。  
1回目10:30～、2回目13:30～に各400食を提供します。

問 道の駅みわ 北斗星 ☎58-3939

問 本庁 商工観光課観光振興G ☎52-1111 内線275

### 常陸大宮済生会病院 第2回病院まつり



常陸大宮済生会病院

第2回

病院まつり

2017.10.7日

12:00 から  
15:00 まで





**今年も楽しいイベントもりだくさん!**



■ 特別ゲスト

茨城県出身  
4度の日本一獲得の実力派

キラキラシャミセニスト  
**川嶋 志乃舞** さん

スペシャルステージ



問 常陸大宮済生会病院 ☎52-5151

## 図書館からののお知らせ

### ■行事予定

#### ★おはなし会

- 口ゼのつどい・くれよん 10月 7日(土)  
 美和かわせみ・ひこうき雲 10月14日(土)  
 めばえの会 10月19日(木)  
 どんどんちっち・おひさま 10月21日(土)  
 はみんぐばあど・御前山かわせみ 10月28日(土)  
**10:30から1階児童コーナーで行います。**

### ■募 集

#### ★小学生図書館員

- 日 時 10月29日(日)  
 (午前の部)10:00～正午  
 (午後の部)13:00～15:00
- 対 象 市内小学校4年生～6年生
- 定 員 午前・午後の部 各3名(先着順)
- 内 容 カウンター業務(貸出・返却・配架)
- 申込方法 10月7日(土)から図書館に直接または電話でお申し込みください。

#### ★文学散歩

- 日 時 10月27日(金)  
 9:00 図書館出発
- 場 所 栃木県那珂川町  
 「いわむらかずお絵本の丘美術館」
- 募集人数 30名(先着順・市内在住者)
- 参加費 一人2,700円(昼食代・入館料等)
- 申込期間 9月23日(土)～9月30日(土)  
 9:30～17:00
- 申込方法 参加費を添えて、図書館に直接お申し込みください。  
 ※申し込みは、一人につき2名以内です。

図書館では、総合保健福祉センター(かがやき)で実施されている9か月乳児相談時に、ブックスタートパック(絵本2冊、コットンバッグ、アドバイス集、赤ちゃん絵本のリストなど)をプレゼントしています。

まだ受け取っていない方は、図書館でお渡ししますので、親子(母子)健康手帳をお持ちのうえご来館ください。



### ■お知らせ

#### ★2017 読書週間

10月27日(金)～11月9日(木)  
 標語 「本に恋する季節です！」  
 『読書週間』

終戦2年後の昭和22年に「読書の力によって、平和な文化国家を作ろう」ということで、第1回「読書週間」が開催されて今年で71回目となります。

また、「読書週間」の始まる10月27日(金)は「文字・活字文化の日」に制定されています。

#### ★利用カードの再発行について

利用カードを紛失してしまった場合、再発行することができます。

しかし、「忘れてしまったので」「たぶん無くしたと思うから」「どうせ無料だから」といった理由での申請は、お受けできません。

申請から一週間はカードを探していただき、見つからなかった場合に再発行することになります。なお、申請中でも資料の貸し出しは可能ですのでご利用ください。

### ■開館カレンダー

#### 10月

日	月	火	水	木	金	土
1	2	3	4	5	6	7
8	9	10	11	12	13	14
15	16	17	18	19	20	21
22	23	24	25	26	27	28
29	30	31				

開館時間 9:30～18:00

■ 休館日

■ 19:00まで開館

問 図書館 ☎53-7300 FAX 53-7301

HP <http://www.tosyo.city.hitachiomiya.lg.jp/>

## 各種無料相談【10月】

<市内で実施される相談>

\*電話=電話による相談 面接=面接による相談  
\*毎週行っている各種相談については、特に記述がない場合は、土・日・祝日は行いません。

### 社会福祉協議会の心配ごと相談

#### ●弁護士相談(要予約・先着順) 面接

①【日時】19日(木) 13:00~16:00

【場所】美和総合福祉センター

【担当弁護士】後藤 直樹 先生

予約・問 社協 美和支所 ☎58-3311

#### ●一般相談 面接・電話

【日時】4・11・18・25日(水) 9:00~14:00

【場所】社会福祉協議会本所(総合保健福祉センターかがやき内)

予約・問 社協 本所 ☎53-1125

#### ●特設人権相談 面接

子どものいじめ・虐待・地域差別・嫌がらせ・家庭内問題等  
人権に関わる問題でお困りの方は、お気軽にご相談ください。

相談は市の人権擁護委員がお受けし、秘密は厳守します。

【日時】5日(木) 9:00~正午 【場所】山方公民館 研修室

問 常陸大宮市人権擁護委員協議会事務局(本庁 市民課内)

☎52-1111 内線102

#### ●こころの相談(要予約) 面接

さまざまな不安やこころの不調を抱え悩んでいる本人・  
ご家族のための相談です。

【日時】27日(金) 10:00~正午 【場所】市役所本庁

予約・問 本庁 社会福祉課 ☎52-1111 内線133

\*メンタルサポートステーションきらり(大子町)による電話  
相談を、毎週月~土曜日(10:30~17:15)に行っています。

☎0295-72-5881

#### ●年金相談(要予約) 面接

日本年金機構水戸北年金事務所職員等による年金相談を行います。相談は、混雑緩和等のため予約制とします。その際氏名、性別、生年月日、住所、基礎年金番号、電話番号をお知らせください。

当日は、年金手帳(年金証書)や年金機構から送付された「ねんきん定期便」などの年金に関する書類、印鑑、本人確認のための運転免許証などをお持ちください。本人以外の方がお出でになるときは委任状(用紙は医療保険課にあります)も必要です。

【日時】25日(水) 10:00~14:30

【場所】市役所本庁2階会議室

予約 日本年金機構水戸北年金事務所 ☎029-231-2283

問 本庁 医療保険課医療・年金G ☎52-1111 内線163

### <子育て・教育に係る相談>

#### ◎教育支援センター 面接・電話

(学校生活に伴う問題について)

毎週月~金曜日/9:30~16:30

場所/同センター(野口1337)

☎55-2514

#### ◎家庭教育・青少年相談 面接・電話

(子育て・子どもの心身の成長に伴う問題や悩みについて)

毎週火・木曜日/9:00~16:00

場所/生涯学習課(本庁3階)

☎52-1111 内線336

#### ◎家庭児童相談 面接・電話

(家庭・家族・養育の正常化・健全化について)

毎週月~金曜日/8:30~17:00

場所/こども課(本庁1階)

☎52-1111 内線137

### <消費生活相談>

#### ◎市消費生活センター 面接・電話

毎週月~金曜日/

9:00~正午、13:00~16:00

場所/商工観光課内(本庁2階)

☎52-2185

\*月・水・金は専任相談員が対応

### <身体障がい・知的障がいの相談>

#### 面接・電話

毎週月~金曜日/8:30~17:15

場所/常陸大宮市社会福祉協議会

美和支所 ☎58-3818

「広報常陸大宮お知らせ版」は、毎月10・25日(土・日曜日、祝日にあたるときは翌平日)に発行しています。「広報常陸大宮お知らせ版」及び「広報常陸大宮」は、市ホームページからご覧いただけます。

# けんこうカレンダー【10月】

このコーナーの詳しい内容については、総合保健福祉センター(かがやき)内・健康推進課または、各支所へお問い合わせください。

## ▽子どもに関すること

◎対象となるお子さんには個別に通知します。

全地域	会場：総合保健福祉センター(かがやき)				
乳児健診(3～4か月児)	19日(木)	受付/13:30～14:00	1.6歳児健診(1歳6か月児)	5日(木)	受付/13:00～13:20
乳児相談(12か月児)	27日(金)	受付/ 9:30～ 9:40	2歳児歯科健診(2歳3か月児)	4日(水)	受付/13:00～13:20
乳児相談(9か月児)		受付/13:30～13:40	3歳児健診(3歳2か月児)	26日(木)	受付/13:00～13:20

## ▽おとなに関すること

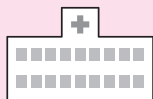
子宮頸がん・乳がん検診をご希望の方は、電話による申し込みが必要です。

大宮地域	
『腹部超音波検診』	『子宮頸がん・乳がん検診』
10日(火)	11日(水)
16日(月) 総合保健福祉センター(かがやき)	21日(土) 総合保健福祉センター(かがやき)
25日(水)	31日(火)

問 かがやき 健康推進課健康推進G ☎54-7121

山支 総合窓口・地域振興G ☎57-2121 美支 総合窓口・地域振興G ☎58-2111

緒支 総合窓口・地域振興G ☎56-2111 御支 総合窓口・地域振興G ☎55-2111



電話で確認してからお出かけください。

## ◆休日・祝日の当番医◆ 9/17～10/8

\*病院名・電話番号

	市内(市外局番0295)	那須烏山市(市外局番0287)	茂木町(市外局番0285)
9/17	岡崎外科医院 ☎52-0547	烏山台病院 ☎82-2739	茂木中央病院 ☎63-1151
18	エヌ・ティークリニック ☎55-8865	熊田診療所 ☎88-2136	もてぎの森メディカルプラザ ☎64-1122
23	大曽根内科小児科 ☎52-0302	近藤クリニック ☎83-2250	桜井循環器科内科 ☎63-5131
24	丹治医院 ☎53-2115	佐野医院 ☎84-1616	今井医院 ☎63-0320
10/1	小泉医院 ☎52-0116	塩谷医院 ☎88-2055	茂木中央病院 ☎63-1151
8	志村大宮病院 ☎53-1111	滝田内科医院 ☎82-2544	吉永医院 ☎63-2303

○市内の医療機関の診療時間は、9:00～13:00です。

(当番医のやむを得ない都合により診療時間の変更や休診となることがあります)

○近隣市町村の医療機関については、直接お問い合わせください。また、常陸大宮市ホームページからも検索できます。

## ◆救急医療二次病院◆ 常陸大宮済生会病院 ☎52-5151

○24時間体制で、重症患者を受け入れています。

## ◆休日・祝日の当番医◆

○医療機関案内

茨城県救急医療情報コントロールセンター ☎029-241-4199(年中無休24時間対応)

○次のサイトから最新の情報をご覧ください。

茨城県救急医療情報システム <http://www.qq.pref.ibaraki.jp/>

とちぎ医療情報ネット <http://www.qq.pref.tochigi.lg.jp/>

○お子さんが急な病気で心配なとき、ご相談ください。

茨城子ども救急電話相談 毎日の夜間(18:30～翌朝8:00)

休日の昼間(8:00～翌朝8:00) ※日曜日・祝日・年末年始(12/29～1/3)

プッシュ回線の固定電話、携帯電話から #8000

すべての電話から ☎029-254-9900