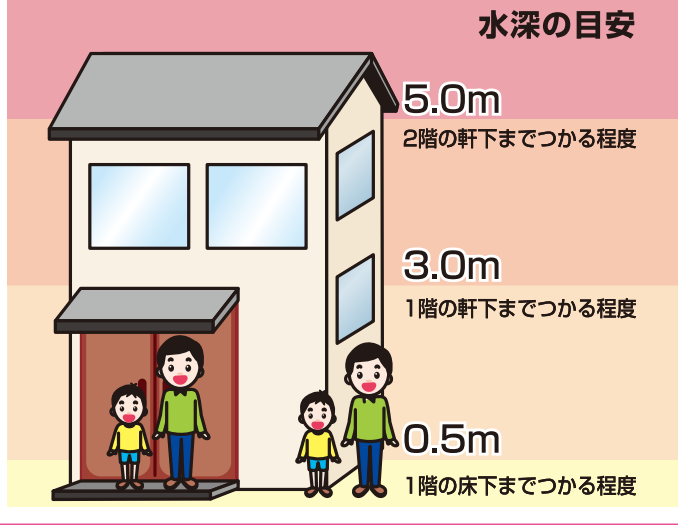


常陸大宮市 洪水・土砂災害ハザードマップ 御前山地域版

浸水深の想定と見方



浸水想定区域凡例

- 10.0m以上～20.0m未満
- 5.0m以上～10.0m未満
- 3.0m以上～5.0m未満
- 0.5m以上～3.0m未満
- 0.0m～0.5m未満

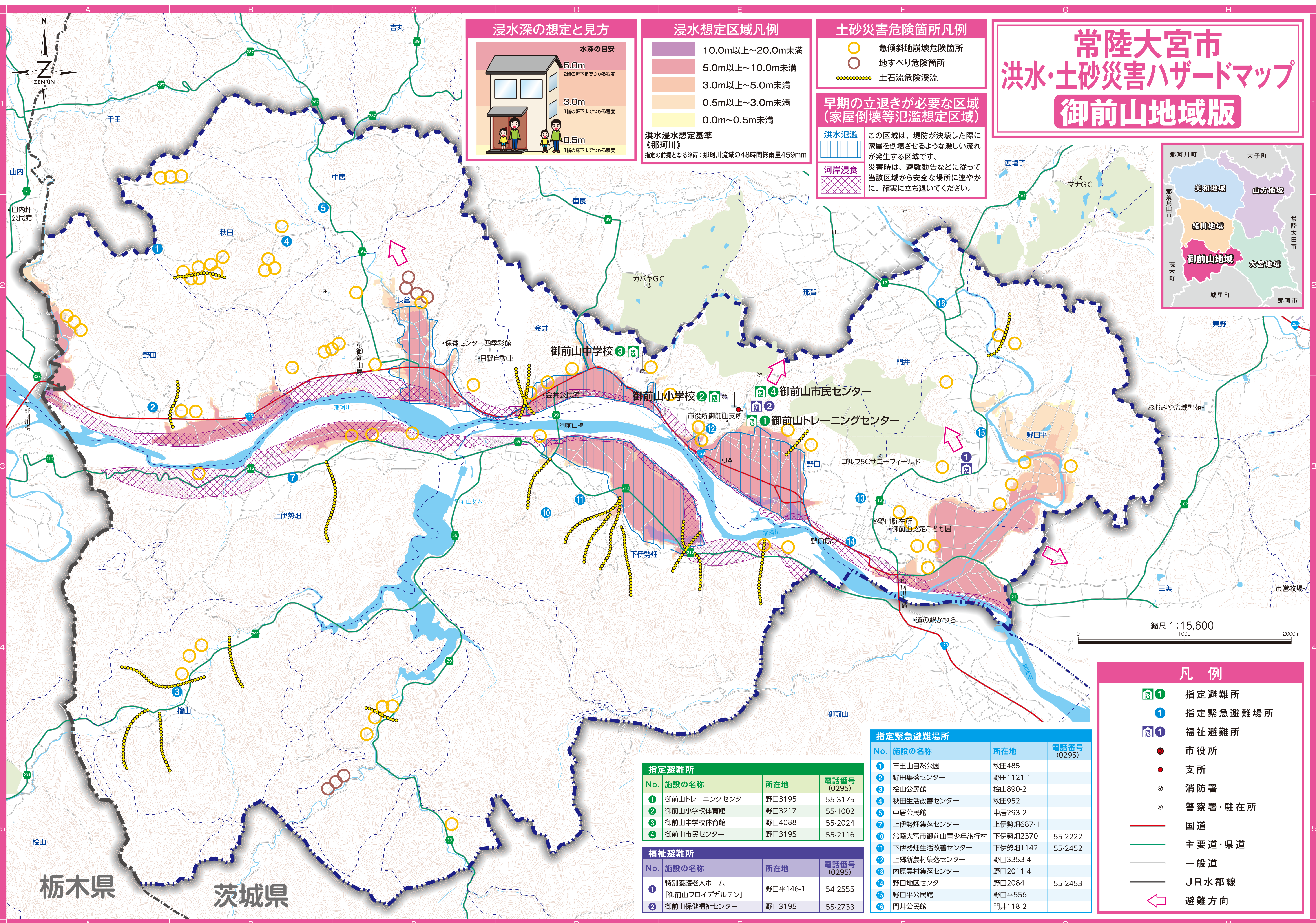
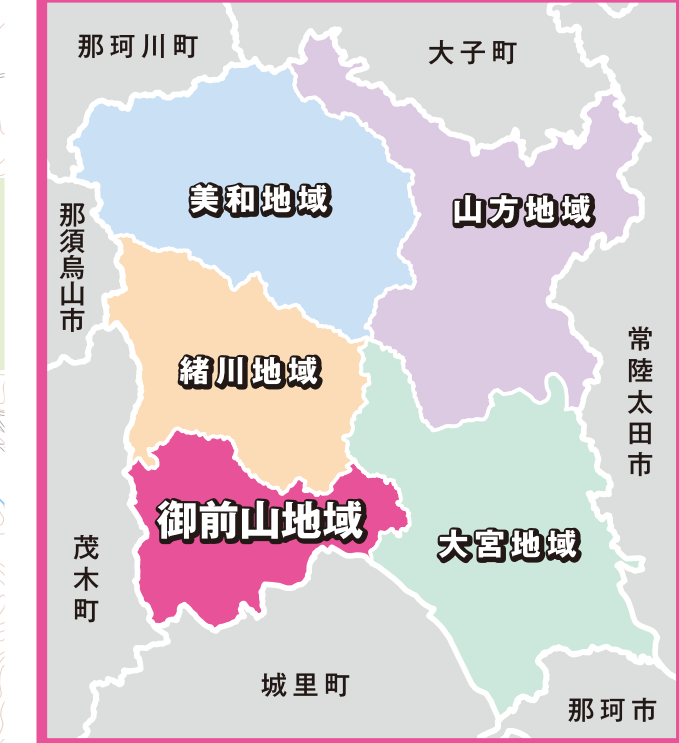
洪水浸水想定基準
 《那珂川》
 指定の前提となる降雨：那珂川流域の48時間総雨量459mm

土砂災害危険箇所凡例

- 急傾斜地崩壊危険箇所
- 地すべり危険箇所
- 土石流危険渓流

早期の立退きが必要な区域 (家屋倒壊等氾濫想定区域)

洪水氾濫 この区域は、堤防が決壊した際に家屋を倒壊させるような激しい流れが発生する区域です。
 河岸浸食 災害時は、避難勧告などに従って当該区域から安全な場所に速やかに、確実に立ち退いてください。



縮尺 1:15,600

指定避難所			
No.	施設の名	所在地	電話番号 (0295)
1	御前山トレーニングセンター	野口3195	55-3175
2	御前山小学校体育館	野口3217	55-1002
3	御前山中学校体育館	野口4088	55-2024
4	御前山市民センター	野口3195	55-2116

福祉避難所			
No.	施設の名	所在地	電話番号 (0295)
1	特別養護老人ホーム「御前山フロイデガルテン」	野口平146-1	54-2555
2	御前山保健福祉センター	野口3195	55-2733

指定緊急避難場所			
No.	施設の名	所在地	電話番号 (0295)
1	三王山自然公園	秋田485	
2	野田集落センター	野田1121-1	
3	松山公民館	松山890-2	
4	秋田生活改善センター	秋田952	
5	中居公民館	中居293-2	
7	上伊勢畑集落センター	上伊勢畑687-1	
10	常陸大宮市御前山青少年旅行村	下伊勢畑2370	55-2222
11	下伊勢畑生活改善センター	下伊勢畑1142	55-2452
12	上郷新農村集落センター	野口3353-4	
13	内原農村集落センター	野口2011-4	
14	野口地区センター	野口2084	55-2453
15	野口平公民館	野口平556	
16	門井公民館	門井118-2	

- ### 凡例
- 指定避難所
 - 指定緊急避難場所
 - 福祉避難所
 - 市役所
 - 支所
 - 消防署
 - 警察署・駐在所
 - 国道
 - 主要道・県道
 - 一般道
 - JR水郡線
 - 避難方向