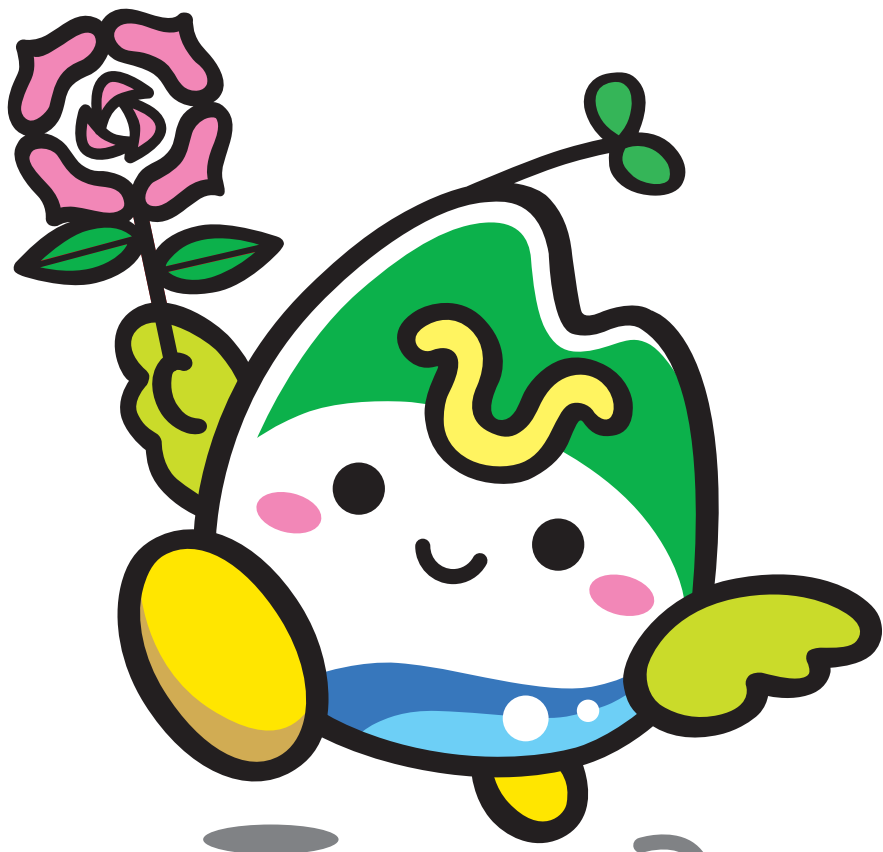


常陸大宮市マスコットキャラクター

ひたまる

©Hitachiomiya City

デザインガイド マニュアル



Design Guide Manual

このマニュアルは、常陸大宮市合併 5 周年記念事業の 1 つとして、全国から募集した中から選ばれた常陸大宮市マスコットキャラクター「ひたまる」を使用する場合の基本ルールをまとめたものです。使用上の注意事項などにご留意の上、マスコットキャラクターをご活用ください。

## 基本形



### デザインコンセプト

豊かな緑、里山とその裾野に流れる清流を体で表現しています。「ひ」の文字の冠を付け、常陸大宮市のキャラクターであることをアピールしています。

てっぺんに付けたふた葉は、“子どもたちの持つ資質（個性・創造・活力）が伸びやかに発育するように”という思いが込められています。

市のシンボルであるバラを高く掲げ、快活でいて表情は優しく、ふわふわとしたイメージを持たせるように、翼を持つキャラクターとなっております。

### 愛称コンセプト

『ひたまる』の『ひた』は、「ひたちおおみや」を表現しており、『まる』は、キャラクターが丸く可愛いことから、誰からも愛されるようにという願いと、常陸大宮市がこれからも丸く大きく発展するようにという願いも込めて、『ひたまる』という愛称となっております。

色指定



A  
本体上部  
頭の双葉  
バラの葉

DIC-172  
C80+Y100

B  
手(羽根)

DIC-89  
C25+Y100

C  
波模様(上)

DIC-183  
C80+M50

D  
ほっぺ  
花びら

DIC-27  
M60

E  
額の「ひ」  
足

DIC-167  
M 5+Y100

F  
波模様(下)

DIC-42  
C50

G  
足の影

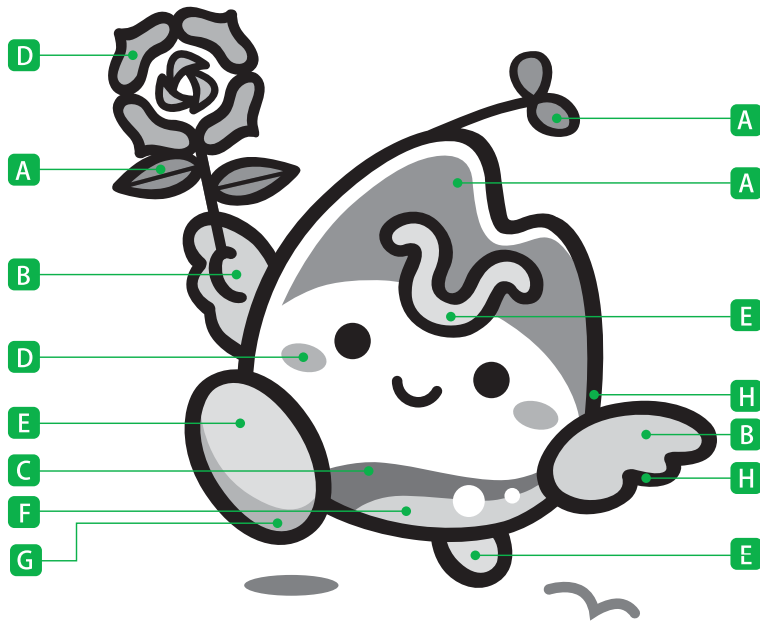
DIC-334  
C20+M30+Y80

H  
目  
口  
輪郭線

DIC-582  
K100

\* 影は K60

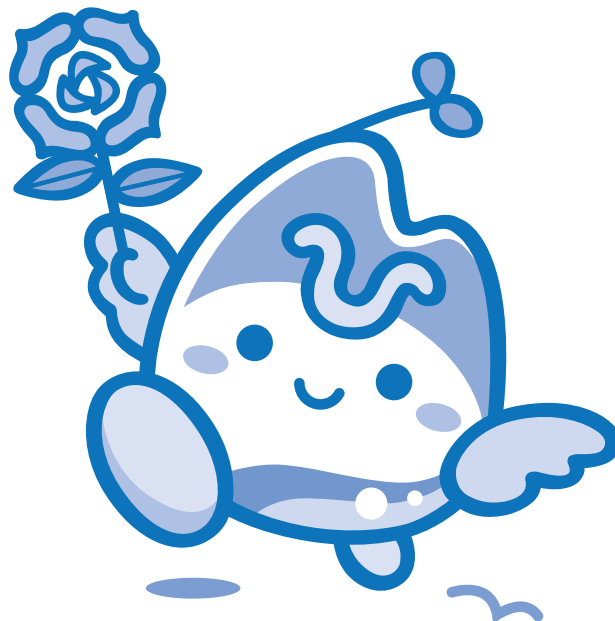
色指定  
単色使用



黒1色の指定

アミ 15%	アミ 20%	アミ 35%	アミ 50%	アミ 65%	アミ 100%
E	B F	D G	A	C	H
アミ 15%	アミ 20%	アミ 35%	アミ 50%	アミ 65%	アミ 100%

特色DIC-183の例





# ひたまる

指定色  
DIC-172  
C80+Y100

©Hitachiomiya City

黒1色  
アミ100%

# ひたまる

©Hitachiomiya City

特色  
DIC-183の例  
アミ100%

# ひたまる

©Hitachiomiya City

ふちどり形

# ひたまる

©Hitachiomiya City

DIC-167  
M5+Y100  
DIC-582  
K100

# ひたまる

©Hitachiomiya City

アミ20%  
アミ100%

縦組使用の場合 ※色指定は横組を参照

# ひたまる

©Hitachiomiya City

# ひたまる

©Hitachiomiya City

# ひたまる

©Hitachiomiya City

# ひたまる

©Hitachiomiya City

# ひたまる

©Hitachiomiya City

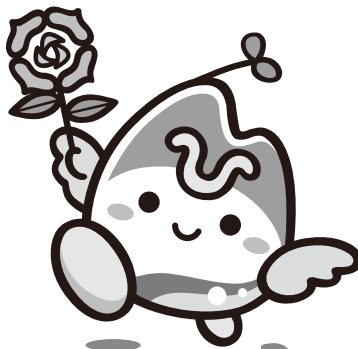
キャラクターと愛称ロゴ組み合わせ(例)



マスコットキャラクター

# ひたまる

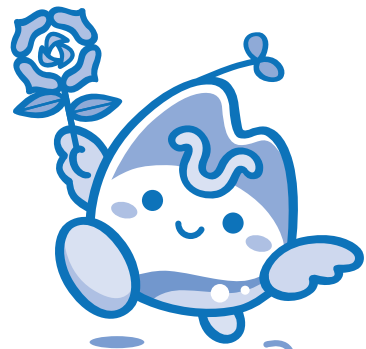
©Hitachiomiya City



マスコットキャラクター

# ひたまる

©Hitachiomiya City



マスコットキャラクター

# ひたまる

©Hitachiomiya City

※使用にあたっては、原則として「マスコットキャラクター ひたまる ©hitachiomiya-city」という表記を付してください。スペースあるいはデザインの関係でキャラクターの下に表記できない場合は、表記する位置の変更も可とします。

バリエーション

a. プラカード



b. バラの花びら：5枚



c. メッセージボード



d. タクシーに乗る



e. ようこそ



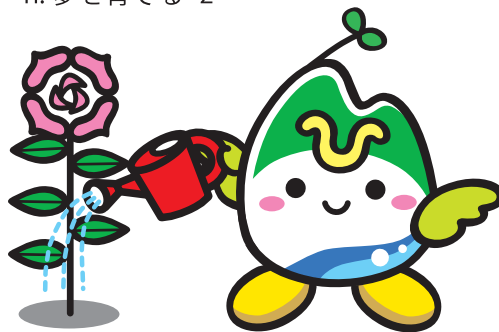
f. おーい、みんな



g. 夢を育てる -1



h. 夢を育てる -2



## バリエーション

i. 表情：基本



j. 表情：ウインク



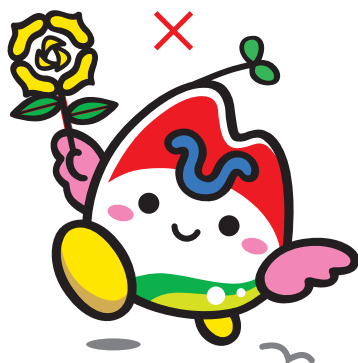
k. 表情：ダメ～



### キャラクターの変更使用の禁止(例)

キャラクターは指定バリエーションに示された以外のアレンジをしないでください。

a. 指定色の変更



b. パーツの変更



c. 長体・平体変形やパーツバランスの変更

