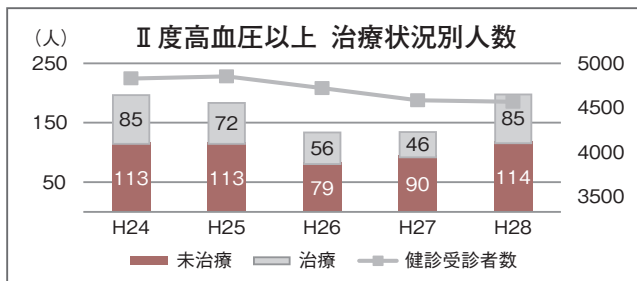


かがやきだより vol.8

高血圧について説明します

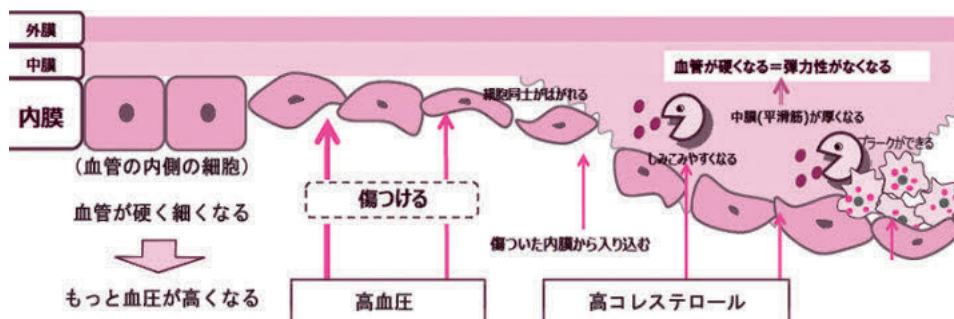


左のグラフは、市の健診結果から血圧が高い人の状況を示したものです。健診受診者は減少していますが、Ⅱ度高血圧（※）以上の人数は平成28年度に増加しました。

また、その中で半数以上の人が無治療でした。

（※）Ⅱ度高血圧とは、収縮期血圧160以上または拡張期血圧100以上をいいます。

高血圧が続くと血管が痛みます。



血管がつまりやすくなる!

動脈硬化

脳梗塞
心筋梗塞
透析

動脈硬化を進めるⅡ度以上の高血圧を放置しないことが大切です。

血圧が高くなる原因は、肥満、塩分の過剰摂取など生活習慣が強く影響しています。

健診結果が気になったら

健診結果説明会を実施しています。結果の見方や数値の上がる理由を一緒に考えましょう。また、健康相談（木曜午前）で健診結果についてお話しします。結果をご持参の上ご相談ください。

■問い合わせ■ 健康推進課 ☎54-7121

※救急受け入れの人数を月別に表しています。

〈常陸大宮済生会病院 救急患者受入状況〉

(休日・時間外を含む)

