



# お知らせ版

No.382

2018(平成30年)

9/25

発行/常陸大宮市  
編集/秘書広聴課  
☎0295-52-1111

〒319-2292 常陸大宮市中富町 3135-6  
ホームページ <http://www.city.hitachiomiya.lg.jp/>  
メールアドレス [hishokou@city.hitachiomiya.lg.jp](mailto:hishokou@city.hitachiomiya.lg.jp)

## お知らせ

- P2 ○クリーン作戦にご協力ください
- P2 ○上下水道料金の支払いは口座振替をご利用ください
- P2 ○『あなたのやさしさが見知らぬ誰かの命をつなぎます!』  
～きずなBOXを設置しました～
- P2 ○10月は土地月間です～土地取引の後には届出を～
- P3 ○10月1日「子育て世代包括支援センターぬくもり」を開設します
- P3 ○難病患者福祉見舞金について
- P3 ○2018年インドネシア・ロンボク島地震救援金
- P4 ○個人番号(マイナンバー)カードの交付について
- P4 ○平成31年分公的年金等の受給者の扶養親族等申告書について
- P5 ○後期高齢者医療保険料年金天引き停止時における口座振替ご利用について
- P5 ○腹部超音波検診(10月申し込み)のお知らせ
- P6-7 ○<大宮・美和地域の皆さんへ>住民健診のお知らせ
- P8 ○大宮地域の皆さんへ 水道管の漏水(水もれ)修理の当番業者について
- P8 ○給水道の管理について
- P9 ○歳末たすけあい援護金申請の案内について
- P10 ○休日窓口でのマイナンバーカード(個人番号カード)の交付について
- P10 ○市役所に返戻されたマイナンバー「通知カード」の受け取りについて
- P11 ○市内保育園等給食食材の放射性物質測定結果
- P26 ○休日・祝日の当番医(9/30～11/11)

## 募集

- P11 ○子育て広場「わくわくおはなしランド(読み聞かせ)」参加者募集
- P11 ○普通救命講習会 I 参加者募集
- P11 ○茨城の隠れた大地の魅力発見(第7回)
- P12 ○平成30年度常陸大宮市文化祭 第14回将棋大会出場者募集
- P12 ○ニュースポーツ地域交流会参加者募集
- P13 ○第3回 御前山トレイルラン大会 ボランティアスタッフ募集
- P13 ○第24回文学散歩参加者募集
- P13 ○市文化センターグランドピアノ一般開放
- P14-15 ○平成30年度常陸大宮市文化祭 美術展・作品展の作品募集
- P16 ○認知症サポーター養成講座
- P16 ○脳ドック健診について《追加募集のご案内》
- P17 ○高齢者講座「健康教室」参加者募集
- P18 ○【ひたまる25】静峰ふるさと公園ノルディックウォーキング歩こう会参加者募集
- P18 ○集中曝涼常陸大宮市文化財一斉公開
- P19 ○集中曝涼関連イベント 美和地域山城ツアー参加者募集
- P20 ○臨時職員(社協バス運転手)募集
- P20 ○第5回常陸大宮市高齢者クラブ連合会「ゴルフ交流大会」参加者募集
- P21 ○御前山ダム自然満喫体験参加者募集
- P21 ○親子で押し花絵づくり参加者募集

## イベント

- P21 ○ふれあいギャラリーの催し物
- P22 ○常陸大宮市史講演会～民衆運動と地域の記憶～
- P23 ○元気ひたちおみや結婚応援事業「ひたちおみやワイワイ学級」
- P24 ○第58回名作映画劇場
- P25 ○常陸大宮市文化センター 催し物のご案内
- P25 ○常陸大宮済生会病院 第3回病院まつり

## 相談

- P25 ○特設行政相談
- P26 ○日曜結婚相談会
- P26 ○行政書士無料相談

## 市の主な施設

常陸大宮市役所(本庁)	52-1111
山方支所	57-2121
美和支所	58-2111
緒川支所	56-2111
御前山支所	55-2111
総合保健福祉センター(かがやき)	54-7121
水道課	52-0427
水道お客さまセンター	52-0427
下水道課	53-7250
教育委員会生涯学習課山方分室	57-2903
教育委員会生涯学習課美和分室	58-2142
教育委員会生涯学習課緒川分室	56-5111
教育委員会生涯学習課御前山分室	55-2116
教育支援センター(あゆみの広場)	54-2026
消防本部・東消防署	54-0119
西消防署	56-2119
大宮公民館	52-0673
山方公民館	57-2903
御前山市民センター	55-2116
文化センター・ロゼホール	53-7200
図書情報館	53-7300
緒川総合センター	56-5111
おおみやコミュニティセンター	53-5885
山方農林漁家高齢者センター	57-3963
美和工芸ふれあいセンター	58-2142
御前山保健福祉センター	55-2111
西部総合公園体育館	52-5223
歴史民俗資料館大宮館	52-1450
歴史民俗資料館山方館	57-2616
文書館	52-0571
おおみや広域聖苑	54-0202

## 10月の納税

市民税・県民税【3期】

国民健康保険税【5期】

介護保険料【4期】

後期高齢者医療保険料【4期】

**納期限: 10月31日(水)**

## お知らせ

### クリーン作戦にご協力ください

きれいで住みよいゴミの無いまちづくりのために、市内全域で清掃活動を行います。

各地域での清掃活動に、ご参加いただきますようお願いいたします。

○日 時 10月14日(日)8:00~10:00  
[雨天の場合10月21日(日)]

※地区によって、開始時間が異なる場合があります。  
※当日、午前6時5分に防災無線で態度決定の放送をします。

#### ○実施方法

環境保全推進委員長(副区長)を中心に、道路や路肩等に捨てられているごみ等を収集し、燃えるごみ、燃えないごみ(ビン類・カン類等)に分け、各地域の定めた場所に置いてください。

**問 本庁** 生活環境課生活環境G ☎52-1111 内線123

**山支** 総合窓口・地域振興G ☎57-2121

**美支** 総合窓口・地域振興G ☎58-2111

**緒支** 総合窓口・地域振興G ☎56-2111

**御支** 総合窓口・地域振興G ☎55-2111

### 上下水道料金の支払いは口座振替をご利用ください

上下水道料金の支払いに口座振替を利用すると、振替日に指定口座から自動的に料金が納入されます。支払いに行く手間や払い忘れもなく、大変便利です。

ぜひ、便利で安心な口座振替をご利用ください。

なお、預貯金残高が不足にならないよう、振替日前日までに入金をお願いします。振替日に振替できなかった場合、再振替は行っていませんのでご注意ください。

#### ○振替日

・毎月25日(土・日曜日、祝日にあたる場合は翌営業日)

※窓口での手続き後、口座振替が適用されるまでの1~2か月は、納付書でお支払いください。

#### ○申込方法

次の金融機関(本店・各支店)の窓口でお申し込みください。

- ・常陽銀行 ・筑波銀行 ・茨城県信用組合
- ・東日本銀行 ・常陸農業協同組合(支店のみ)
- ・水戸信用金庫 ・烏山信用金庫
- ・中央労働金庫 ・ゆうちょ銀行、郵便局

#### ○申し込みの際に必要なもの

- ・通帳など口座番号がわかるもの
- ・通帳の届出印
- ・お客様番号がわかるもの(納入通知書など)

※口座振替依頼書(申込用紙)は、市内の金融機関及び水道お客さまセンター・各支所にあります。

**問 水道お客さまセンター** ☎52-0427

### 『あなたのやさしさが見知らぬ誰かの命をつなぎます!』~きずなBOXを設置しました~

社会的支援を必要とする人々への食の支援をおこなっている「NPO法人フードバンク茨城」と連携して本庁社会福祉課窓口に「きずなBOX(食品収集箱)」を設置しました。

家庭や職場で余分にある食品を提供いただくことにより、生活に困っている方・子供たちの生活(食事)をサポートすることにつながります。身近な地域で、無理のない支え合いを広めていくために、皆様のご理解とご協力をよろしくお願いします。

#### ○ご協力いただきたい食品

- ・缶詰 ・瓶詰 ・お米 ・インスタント食品
- ・レトルト食品 ・乾麺(パスタ、うどん、そば、ラーメンなど) ・調味料 ・飲料

※いずれも未開封で賞味期間が2か月以上あるものをお願いします。

※生鮮食材、要冷凍・冷蔵食品、酒類はお預かりできません。

**問 本庁** 社会福祉課保護G ☎52-1111 内線132



### 10月は土地月間です ~土地取引の後には届出を~

10月は、土地に関する様々な普及啓発活動を行う「土地月間」です。

一定面積以上の土地取引を行った場合は、国土利用計画法に基づき、土地の利用目的に関して審査を受ける必要があります。権利取得者(譲受人)は、契約締結日から起算して2週間以内に、市の窓口へ届出をしなければなりません。詳しくは市のホームページをご覧ください。お問い合わせください。

#### ○届出が必要な面積

- 市街化区域 2,000㎡以上
- 市街化区域以外の都市計画区域 5,000㎡以上
- 都市計画区域外の区域 10,000㎡以上

#### ○届出が必要な取引

売買、交換、共有物持分の譲渡、一時金を伴う地上権、賃借権の譲渡または設定等

**問 本庁** 企画政策課企画政策G ☎52-1111 内線311

**HP** <http://www.city.hitachiomiya.lg.jp>

## 10月1日「子育て世代包括支援センターぬくもり」を開設します

センターは、母子保健コーディネーターと子育てコンシェルジュを各2名配置し、妊娠・出産・子育てにおける様々な不安や悩みに寄り添いながら支援を行う相談窓口です。従来は各課で行っていた、母子保健サービスと子育て支援サービスが一体的に提供できるようになります。

- 愛称 「ぬくもりNUKUMORI」
- 開設日時 平日 8:30～17:15  
※土・日曜日、祝日・年末年始は休み

### ○相談員

- ・母子保健コーディネーター(看護師)  
母子手帳交付時の個別面談や全妊婦への電話相談など、妊娠期から子育てを支援していきます。
- ・子育てコンシェルジュ(保育士等)  
子育て全般に関する相談や保育所入所、園の情報提供などを行います。

- 相談先 ☎58-7780

✉: houkatsu@city.hitachiomiya.lg.jp

- 問** かがやき 健康推進課母子保健G ☎54-7121  
本庁 子育て課子育てG ☎52-1111 内線138

## 難病患者福祉見舞金について

指定難病特定医療費受給者証をお持ちの方に難病患者福祉見舞金を支給します。

- 対象者 指定難病特定医療費受給者証を所持し、10月1日時点で本市に住所を有する方(生活保護法による扶助者は除く)
- 手当額 年額20,000円
- 申請期間 10月1日(月)～12月20日(木)  
※土・日曜日、祝日を除く
- 申請場所 健康推進課(総合保健福祉センターかがやき内)または各支所
- 持ち物 ①指定難病特定医療費受給者証(平成30年10月1日時点で有効なもの)  
②印鑑  
③振込先口座番号がわかるもの(通帳等)  
※昨年度以前に申請した方で、振込先口座等に変更がない場合は、受給者証のみ持参して下さい。

- 問** かがやき 健康推進課健康推進G ☎54-7121
- 山支 総合窓口・地域振興G ☎57-2121
- 美支 総合窓口・地域振興G ☎58-2111
- 緒支 総合窓口・地域振興G ☎56-2111
- 御支 総合窓口・地域振興G ☎55-2111

## 2018年インドネシア・ロンボク島地震救援金

インドネシア中部のロンボク島では、7月29日(マグニチュード6.4)、8月5日(マグニチュード7.0)、8月19日(マグニチュード6.9)と短期間に3回連続で大きな地震が発生しました。この災害により避難する方々を支援することを目的として、下記のとおり救援金を受け付けます。

〈日本赤十字社常陸大宮市地区〉

- 救援金の名称 2018年インドネシア・ロンボク島地震救援金
- 受付期間 平成30年11月30日(金)まで
- 救援金受付窓口

日本赤十字社常陸大宮市地区窓口(本庁社会福祉課内及び各支所)

※税の軽減を受ける方は、下記にお問い合わせください。

- 救援金の流れ

上記の窓口でお預かりした救援金は、日本赤十字社茨城県支部を經由して、赤十字が行う被災者支援活動として、医療支援や食料・生活用品の提供など緊急ニーズに対する支援に充てられます。

- その他

不明な点がありましたら、お問い合わせください。

- 問** 日本赤十字社常陸大宮市地区(本庁 社会福祉課内)☎52-1111 内線 132 134 FAX 54-0024



## 個人番号(マイナンバー)カードの交付について

平成27年度及び平成28年度に個人番号(マイナンバー)カードの申請をされてまだお受け取りいただいていない方へ、「個人番号(マイナンバー)カード交付のご案内」をお送りしますので、必要書類をご確認のうえお越してください。

### ○受取期日

平成30年12月28日まで(平成27年度に申請された方)

平成31年2月28日まで(平成28年度に申請された方)

※ご自宅に届いた「個人番号(マイナンバー)カード交付のご案内」をご確認ください。

### ○必要書類

①「個人番号(マイナンバー)カード交付のご案内」

②「個人番号カード交付・電子証明書発行通知書 兼 照会書」

③通知カード(緑色の紙製のカード)

④住民基本台帳カード(お持ちの方のみ)

⑤本人確認書類

運転免許証・旅券・在留カード等写真付きの公的身分証明書であれば1点。これらをお持ちでない方は保険証・年金手帳・預金通帳・社員証・学生証・母子手帳(小学生以下のお子様のみ)等のうち異なるもの2点

⑥印鑑

### ○受付時間

平日 8:30～17:15(毎週木曜日は19:00まで)

毎月第4日曜日 9:00～正午/13:00～17:00(電話予約制。市民課までご連絡ください)

### ○注意事項

※お受け取り場所は市役所本庁のみです。支所では受付できませんのでご了承ください。

※必要書類①②③④が無い場合でも交付可能です。その際は事前にお問い合わせください。

※原則ご本人へのお渡しとなります。病気、身体の障害等の理由により代理受領を希望される場合は事前にお問い合わせください。

※15歳未満の方または成年被後見人には法定代理人(親権者)も同行してください。なお、法定代理人(親権者)の本人確認書類(上記参照)も必要になります。

**問** 本庁 市民課市民G ☎52-1111 内線105

## 平成31年分公的年金等の受給者の扶養親族等申告書について

平成30年9月18日から順次、下記の送付対象者宛て平成31年分扶養親族等申告書(以下「申告書」という)が送付されています。提出期限は、平成30年10月31日(水)です。

○送付対象者 老齢または退職を支給事由としている年金の支給額が以下に該当する方です。

・65歳未満の方：108万円以上

・65歳以上の方：158万円以上

(退職共済年金(JR、JT、NTT、農林共済)の受給者であって、老齢基礎年金が支給されている方の場合は、退職共済年金の支給額が80万円以上)

○記入における注意点

・扶養している親族がない方も提出が必要です。

・前年の申告から変更がない場合は、申告書左上にある「変更なし」に○を付し、署名、捺印のみ、その他の項目は記入不要です。

・新たに配偶者を控除対象とする場合や、新たに扶養する親族がいる場合、同封されたリーフレットをご覧ください、必要事項を記入する。

・受給者本人のマイナンバーの記入は不要となりました。

・配偶者・扶養親族のマイナンバーの記入は省略できる場合があります。

(昨年の申告書において、マイナンバーを記入していただいていない方は、マイナンバーの記入をお願いしています)

**問** 本庁 医療保険課医療・年金G ☎52-1111 内線166  
予約 水戸北年金事務所お客様相談室 ☎029-231-2283



## 後期高齢者医療保険料年金天引き停止時における口座振替ご利用について

後期高齢者医療制度では、被保険者全員が個人ごとに年金天引き等の方法により保険料を納付していただいておりますが、年度ごとの保険料の増減等により、年度によっては年金からの天引きが停止する場合があります。再び年金からの天引きが再開するまでにはお時間がかかります。

また、年金天引きが再開するまでの間は、納付書で納めていただくことになります。その際にあらかじめ口座振替を申し込みいただいていると、申し込みいただいた口座からの引き落としとなり、納める手間を省くことができるためぜひこの機会にお申し込みください。

- 口座振替日 後期高齢者医療保険料の納期限の日
- 口座振替開始日 原則、お申し込みをした月の翌月の納期分からとなります。
- 申込方法 次の金融機関(本店・各支店)の窓口でお申し込みください。
  - ・常陽銀行 ・筑波銀行 ・茨城県信用組合 ・東日本銀行 ・常陸農業協同組合(支店のみ)
  - ・水戸信用金庫 ・烏山信用金庫 ・中央労働金庫 ・ゆうちょ銀行、郵便局
- ※口座振替依頼書(申込用紙)は、市内の金融機関及び市役所税務徴収課・各支所に備えてあります。
- ※市役所及び各支所ではお申し込みできません。金融機関にお申し込みください。
- 申し込みの際に必要なもの
  - ・通帳など口座番号がわかるもの ・通帳の届出印 ・納税通知書(納付書)

問 本庁 医療保険課医療・年金G ☎52-1111 内線166

## 腹部超音波検診(10月申し込み)のお知らせ

### 《平成30年度の変更点》

- ①申込期間内に電話またはインターネットで申し込みが必要です
- ②住民健診追加健診では腹部超音波検診は実施しません

平成30年度腹部超音波検診は平成31年2月5日までの期間で実施する予定です。  
(詳しくは、「平成30年度各種健(検)診について」をご覧ください)

### ○腹部超音波検診日程

検診日	定員	場所	申込期間	申込先
11月20日(火)	各日 104名	山方農林漁家高齢者センター(神奉地)	10月22日(月)～ 10月26日(金)	山方支所 ☎57-2121 平日8:30～17:15
11月21日(水)		緒川保健センター		緒川支所 ☎56-2111 平日8:30～17:15
11月22日(木)		御前山保健福祉センター		御前山支所 ☎55-2111 平日8:30～17:15

※各日定員に達した場合は、申込期間内でも受け付けを終了します。

- 申込方法  
申込期間内に電話またはインターネットで申し込みください(申込期間は電話・インターネットともに共通です)。  
申し込みページへは「常陸大宮市 がん検診」で検索またはQRコードからアクセスしてください。  
※インターネットで満員の場合でも電話で申し込みが可能な場合があります。あらかじめご了承ください。
- 検診当日の受付時間  
7:00～11:00 ※詳しくは申し込みの際にご確認ください。
- 対象年齢 40歳以上 ※年齢については、平成31年3月31日までに達する年齢です。
- 個人負担金 1,000円
- 検診当日持参するもの  
バスタオル、個人負担金、総合検診票(申し込みされた方に送付します)
- その他
  - ・申し込みのない方の受診はできません。必ず事前に申し込みください。
  - ・申し込みの人数が予定人数に達しない場合、受付時間や検診日の変更をお願いする場合があります。あらかじめご了承ください。
  - ・申し込み後の検診日程の変更・キャンセルは、必ずご連絡ください。
  - ・平成30年度から住民健診追加健診で腹部超音波検診は実施しませんのでご注意ください。

申込・問 山支 総合窓口・地域振興G ☎57-2121 緒支 総合窓口・地域振興G ☎56-2111

御支 総合窓口・地域振興G ☎55-2111

HP <http://www.city.hitachiomiya.lg.jp/page/page002588.html>



# 住民健診のお知らせ

## ＜大宮・美和地域の皆さんへ＞

### ◎受付票等の配付について

次の①から③に該当する方には、各地区健康づくり推進員をとおして住民健診受付票を配付します。

- ①平成29年度に住民健診を受診された方
- ②40歳から74歳で、平成30年4月1日から継続して国民健康保険に加入している方
- ③平成30年度内に40歳になる方

※受付票が届かない方で受診を希望する方は、下記まで申し込みください。

※健診の日程は、健康カレンダー、「平成30年度各種健(検)診について」にも掲載しています。日程は順次お知らせ版に掲載していきます。不明な点は問い合わせください。

### ◎受診方法について

#### 39歳以下の方

昨年度、生活習慣病予防健診を受診された方には、「住民健診受付票」を配付します。昨年度受診していない方でも受診できますので、事前に申し込みください。

#### 40歳以上で肺がん・胃がん・大腸がん・前立腺がんを受診希望する方

がん検診は国民健康保険加入以外の方も受診できます。昨年度に受診していない方で受診を希望する方は、事前に申し込みください。

#### 40歳から74歳で国民健康保険に加入している方

対象の方には、「特定健診受診券(みどり色)」「住民健診受付票」を配布します。受診の際に「健康保険証」と一緒に持参ください。

#### 40歳から74歳で国民健康保険以外の医療保険に加入している方

市で実施する集団健診(特定健診)の受診を希望する方は、**加入している医療保険者に受診方法を確認のうえ**、下記の日程で受診してください。

受診の際に「特定健診受診券」と「健康保険証」を持参ください。  
(特定健診受診券・健康保険証がない場合は、集団健診(特定健診)は受診できません)

#### 75歳以上または後期高齢者医療保険に加入している方

昨年度、高齢者健診を受診された方には「高齢者健診受診券」を配付します。受診の際に「高齢者健診受診券」「後期高齢者医療被保険者証」を持参ください。なお、治療中の方は医療機関での治療を優先させていただきます。

### ＜大宮地域＞

- 健診項目 特定健診、生活習慣病予防健診、高齢者健診、結核・肺がん検診、喀痰検査、胃がん検診(胃部X線)、大腸がん検診、前立腺がん検診、肝炎ウイルス検診

月 日	受付時間	対象地区		場 所
9月29日(土)	7:00～ 8:00	宇留野台		総合保健福祉センター (かがやき)
	8:00～ 9:00	泉	新道第5～8、新道第10～11	
	9:00～10:00		新道第12～15、権現団地、警察官舎、片根住宅、泉ニュータウン、班未加入	
	10:00～10:30		本郷第1～3、新道第1～4	
	10:30～10:45		上記地区以外の方	

月 日	受付時間	対象地区		場 所
10月9日(火)	7:00～ 7:45	若林	後坪、清水、仲坪東1・2班、仲坪西、前坪1～3班	総合保健福祉センター (かがやき)
	7:45～ 8:30		前引田、後引田、若林市営住宅、桜台団地1～6班、班未加入	
	8:30～ 9:15	八田	宮前、坪の内南、坪の内北、高野1・2、堰の上南、堰の上北、愛宕山	
	9:15～ 9:45		西原、唐木田、三蔵、東前、御陣屋1・2・3班、二ツ塚、坪の内國上戸、班未加入	
	9:45～10:15		上記地区以外の方	
10月10日(水)	7:00～ 7:30	小場	新町第1、新町親和、新町中、滝沢、福山、富河原、高峯、城内	西部総合公園体育館
	7:30～ 8:15		古宿更生、古宿相互、宮本、宮下、新町元、班未加入	
	8:15～ 9:00		西城、内宿、宿道東、宿新生、共和、上町、富士坂	
	9:00～10:00	三美		
	10:00～10:30	小野	滝ノ上、中道、前山、大林、ビレッジハウス三美、塙、班未加入	
	10:30～11:00		原第1・2、高ノ倉、宮下、宮内	

※受付時間は受診者の人数により前後することがあります。

**申込・問** かがやき 健康推進課健康推進G ☎54-7121

<美和地域>

○対 象 者 美和地域にお住まいの方で、5～7月の住民健診未受診の方

○健診項目 特定健診、生活習慣病予防健診、高齢者健診、結核・肺がん検診、喀痰検査、大腸がん検診、前立腺がん検診、肝炎ウイルス検診

月 日	受付時間	対象区	場 所
10月3日(水)	9:30～11:00	美和地域の未受診の方 ※胃がん検診なし	美和工芸ふれあいセンター
	13:30～14:30		

※受付時間は受診者の人数により前後することがあります。

**申込・問** 美支 総合窓口・地域振興G ☎58-2111



## 大宮地域の皆さんへ 水道管の漏水(水もれ)修理の当番業者について

宅地内の水道管は所有者の管理になります。水道管が漏水した場合は、所有者負担において、市の指定工事店に依頼してください。市の指定工事店であれば所有者の取引工事店において修理しても結構です。  
 なお、大宮地域は、常陸大宮市指定管工事組合で、漏水当番を下記のとおり行っています。

事業者名	10月	11月	12月	1月	2月	3月
(有)中橋電気社 52-3243	5・11・17・ 23・29	4・10・16・ 22・28	4・10・16・ 22・28	3・9・15・21・ 27	2・8・14・20・ 26	4・10・16・ 22・28
(有)県北設備工業 52-1555	6・12・18・ 24・30	5・11・17・ 23・29	5・11・17・ 23・29	4・10・16・ 22・28	3・9・15・21・ 27	5・11・17・ 23・29
ウスイ設備工業(株) 53-3535	1・7・13・19・ 25・31	6・12・18・ 24・30	6・12・18・ 24・30	5・11・17・ 23・29	4・10・16・ 22・28	6・12・18・ 24・30
(株)神永工務店 52-1700	2・8・14・20・ 26	1・7・13・19・ 25	1・7・13・19・ 25・31	6・12・18・ 24・30	5・11・17・23	1・7・13・19・ 25・31
(有)茨城水巧社 52-3349	3・9・15・21・ 27	2・8・14・20・ 26	2・8・14・20・ 26	1・7・13・19・ 25・31	6・12・18・24	2・8・14・20・ 26
(有)横山設備工業 53-4252	4・10・16・ 22・28	3・9・15・21・ 27	3・9・15・21・ 27	2・8・14・20・ 26	1・7・13・19・ 25	3・9・15・21・ 27

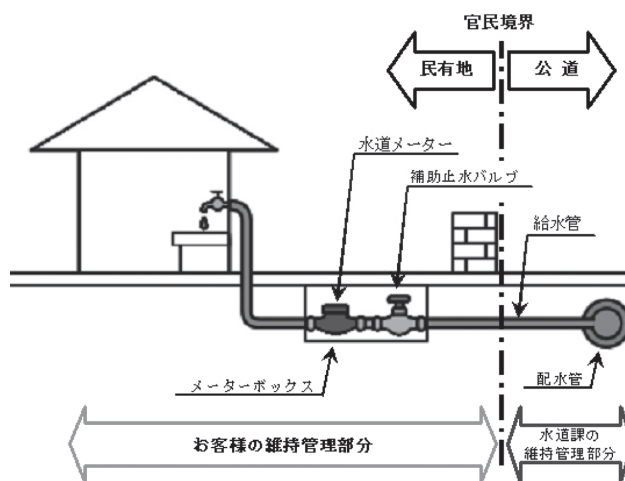
問 水道課工務G ☎52-0427 内線24

## 給水道の管理について

道路(公道)の配水管及び給水管は水道課が管理し、宅地(私有地)の給水管は所有者の管理になります。また、給水管はメーターを除いて各家庭・所有者の所有物であり、新設や修繕などの費用は各家庭・所有者の負担になります。

ただし、道路上の配水管からの水漏れや、給水管でも道路部分での漏水は市の負担で修理しますので、道路上の水漏れを見つけたときは、水道課までご連絡をお願いします。

問 水道課工務G ☎52-0427 内線24



## 歳末たすけあい援護金申請の案内について

### ○配分の対象となる世帯

援護金配分の対象となる世帯は、在宅であって10月1日現在、次の(1)(2)(3)の条件いずれも満たしていることが必要です。

- (1) 常陸大宮市内に6か月以上居住する世帯
- (2) 生活困窮の状態にある世帯
- (3) 市民税が非課税世帯で、次に掲げるア～オの条件いずれかに該当する世帯

- ア. 満75歳以上のひとり暮らし高齢者
- イ. 満65歳以上のねたきり・認知症高齢者のいる世帯
- ウ. 準要保護世帯の認定を受けている世帯
- エ. 重度障害者のいる世帯
  - ①身体障害者手帳1級または2級
  - ②療育手帳AまたはA
  - ③精神障害者保健福祉手帳1級
- オ. 母子・父子家庭

※上記に該当する場合でも、生活保護世帯や施設入所あるいは長期入院(6か月以上)などの理由で在宅でない場合は対象外となります。

### ○援護金の額と配分の方法

援護金の額は、今年度の歳末たすけあい募金額で決定します。  
該当世帯には平成30年12月に民生委員が、手渡しでお届けいたします。

### ○提出書類

「歳末たすけあい援護金配分申請書」  
(申請書は市社会福祉協議会本所・各支所にあります。また、9月25日発行の社協だより「新星」にも掲載されています。)

### ○申請受付期間、提出先

受付期間 10月1日(月)～10月31日(水)

#### 提出先

お住まいの地区を担当する民生委員、または常陸大宮市社会福祉協議会本所・各支所へ直接提出してください。

申し込みについて、ご不明な点がございましたら下記へお問い合わせください。

<b>申込・問</b>	<b>社協 本所</b>	<b>☎53-1125</b>
	<b>社協 山方支所</b>	<b>☎57-6826</b>
	<b>社協 美和支所</b>	<b>☎58-3311</b>
	<b>社協 緒川支所</b>	<b>☎56-2857</b>
	<b>社協 御前山支所</b>	<b>☎55-2733</b>



〈記号の見方〉

**問**：問い合わせ先 **申込**：申し込み先 **本庁**：常陸大宮市役所 **山支**：山方支所 **美支**：美和支所 **緒支**：緒川支所  
**御支**：御前山支所 **教委**：市教育委員会 **教山**：山方分室 **教美**：美和分室 **教緒**：緒川分室 **教御**：御前山分室  
**かがやき**：総合保健福祉センター(かがやき) **社協**：社会福祉協議会 **G**：グループ

## 休日窓口でのマイナンバーカード (個人番号カード)の交付について

マイナンバーカード(個人番号カード)の交付申請をした方に、準備ができしだい順次交付通知書(はがき)を郵送しています。

通知書が届いたら、必要書類等を確認し、本人が市役所市民課窓口まで受け取りにお越しください。

### ○カードの交付について

カードは、平日及び木曜日の延長窓口に加え、市民課の休日窓口でも受け取ることができます。平日に受け取りに来られない方は、休日窓口をご利用ください。

※なお、休日窓口でカードの受け取りを希望する方は、電話での事前予約が必要です。

### ○休日窓口での交付について

#### 【開設日時】

毎月第4日曜日(年末年始は除く)

9:00～正午、13:00～17:00

※電話で予約をする際に、その月の休日窓口開設日を再度確認してください。

#### 【受取方法】

①平日に電話で休日窓口でのカード受け取りを予約してください。その際、受取希望日時、氏名、連絡先等をお知らせください。

(受付時間/月～金曜日8:30～17:15)

②予約した日時に、本人が窓口へ直接お越しください。

③受け取りに必要な書類を確認し、暗証番号を設定した後、カードを交付します。

※必要な書類等が不足した場合、カードが交付できませんので必ずご持参ください。

#### 【受取時に窓口で必要なもの】

- ・交付通知書(はがき)
- ・通知カード
- ・本人確認書類(下記 **本人確認書類** 参照)  
(15歳未満の方または成年被後見人に同行する法定代理人についても、本人と同様に本人確認書類が必要です)
- ・住民基本台帳カード(お持ちの方のみ)
- ・認印

#### 本人確認書類

次のうち1点をお持ちください。

- 住民基本台帳カード(写真付)
- 運転免許証・パスポート・在留カード
- 特別永住者証明書
- 他官公署の発行した免許証許可証  
(本人の写真にプレスもしくは割印したものや、特殊加工したものに限る)

左記の本人確認書類をお持ちでない方は、次のうち2点を持参してください。

健康保険証、年金手帳、介護保険被保険者証、後期高齢者医療被保険者証等、写真のはり付けがない身分を証する公的な書類、預金通帳  
※カードを受け取ることができるのは、原則本人となります。やむを得ず代理人に頼む場合は、持参する書類が異なりますので、必ず事前にお問い合わせください。

### 予約・問 **本庁** 市民課市民G

☎52-1111 内線102

## 市役所に返戻されたマイナンバー 「通知カード」の受け取りについて

不在などの事情で、個人番号の通知カードを受け取ることができなかった場合、市民課に返戻されます。

返戻された通知カードを窓口で受け取る方法は、次のとおりです。

### ○受取方法

カードが返戻されているか事前に電話で市民課へ確認のうえ、窓口へ直接お越しください。本人または代理人に交付します。

※各支所窓口での受け取りを希望する方は、事前にお問い合わせください。

### ○受け取り時に窓口で必要なもの

#### 【本人の場合】

- ・印鑑
- ・身分証明書(運転免許証など顔写真付きのもの1点または保険証など顔写真なしのもの2点)

#### 【代理人の場合】

- ・印鑑
- ・代理権を証明できるもの(委任状など)
- ・代理人の身分証明書(運転免許証など顔写真付きのもの1点または保険証など顔写真なしのもの2点) ※コピー不可
- ・本人(委任者)の身分証明書(運転免許証など顔写真付きのもの1点または保険証など顔写真なしのもの2点)

### 問 **本庁** 市民課市民G ☎52-1111 内線102





## 市内保育園等給食食材の放射性物質測定結果

8月に実施した公立保育所及び民間保育園等の給食食材の測定結果をお知らせします。

**【検査条件】** 使用機器：日立アロカメディカル株式会社製 CAN-OSP-NAI (簡易検査機器)  
 検査法：NaI(Tl)シンチレーションスペクトロメータ 検査時間：30分間  
 (2段書きになっている場合は、上段が2・3週、下段が4・5週に検査しています)

保育所(園)名	検体名	検査結果(Bq/Kg)		保育所(園)名	検体名	検査結果(Bq/Kg)	
		セシウム134	セシウム137			セシウム134	セシウム137
大賀	夕顔	検出せず	検出せず	あゆみ	キャベツ	検出せず	検出せず
	小松菜	検出せず	検出せず		キャベツ	検出せず	検出せず
山方	なす	検出せず	検出せず	大宮みのり	にんじん	検出せず	検出せず
	にんじん	検出せず	検出せず		キャベツ	検出せず	検出せず
美和	キャベツ	検出せず	検出せず	野上	たまねぎ	検出せず	検出せず
	にんじん	検出せず	検出せず		小松菜	検出せず	検出せず
大宮聖愛 大宮聖慈	長ねぎ	検出せず	検出せず	緒川げんき	キャベツ	検出せず	検出せず
	ほうれん草	検出せず	検出せず		じゃがいも	検出せず	検出せず
ひまわり	ほうれん草	検出せず	検出せず	御前山	にんじん	検出せず	検出せず

※「検出せず」とは、放射性セシウムが存在しないか、検出限界値未満のことです。

検出限界値は、測定する食材及び条件により差が出ます。

測定の結果、放射性セシウム134・137の測定値が100Bq/Kg(国が定めた基準値)を超えた場合は、その食材の使用を中止します。

**問 本庁 子育て課 子育てG ☎52-1111 内線140**

## 募 集

### 子育て広場「わくわくおはなしランド(読み聞かせ)」参加者募集

図書情報館等で活躍している「はみんぐばあど」の皆さんを講師に迎え、様々な趣向を凝らした読み聞かせを行います。

ステキなおはなしの世界を一緒に楽しみませんか。

○日 時 10月31日(水)10:30~11:00  
(集合/10:10)

○場 所 総合保健福祉センター(かがやき)2階  
 ※総合保健福祉センター(かがやき)の駐車場が満車の場合は、おおみやコミュニティセンター裏の駐車場をご利用ください。

○対 象 者 保育所(園)に通っていない3歳未満児とその保護者

※予約は不要ですので、お気軽にお越しください。

**申込・問 子育て広場 ☎53-1401**

**【総合保健福祉センター(かがやき)内】**  
 受付時間/火・水・木曜日10:00~16:00  
 ※開設時間外は本庁子育て課へ転送されます。

### 普通救命講習会 I 参加者募集

この講習会は、心肺蘇生法(自動体外式除細動器<AED>の使用法を含む)や異物除去、止血法に関する知識と技術を習得します。

○日 時 10月27日(土)9:00~正午

○場 所 消防本部3階多目的室

○対 象 者 15歳以上の方

○募集人数 15名

○受付期間 10月9日(火)~10月22日(月)

○受講料 無料

※講習修了証を発行します。

**申込・問 消防本部東消防署救急G**

☎54-0119 FAX 53-2043

### 茨城の隠れた大地の魅力発見(第7回)

ジオネット常陸大宮では、12回のシリーズでジオ(大地)の魅力などを紹介しています。第7回は災害・防災をテーマに、ジオネット会員や講師が紹介・解説します。

○日 時 10月21日(日)10:00~15:00  
 ※講演は13:30~14:30

○場 所 道の駅常陸大宮かわプラザ多目的室

○講 演

演題 「大災害に備えて…身近にできること…」

講師 常陸大宮市安全まちづくり推進課

小林防災監

○入 場 無料、申し込み不要

○主 催 ジオネット常陸大宮

**問 パークアルカディア森林科学館(担当 岩倉)**

☎57-2101

**平成30年度常陸大宮市文化祭 第14回将棋大会出場者募集**

- 日 時 11月4日(日) 受付/8:30 開会/8:50
- 場 所 おおみやコミュニティセンター研修室1
- 主 催 市文化協会
- 共 催 市教育委員会
- 対 象 者 市内在住または在勤・在学の方  
一般の部、小中学生の部予定
- 参 加 費 1,500円(小中学生は、1,000円)  
※昼食賞品代含む、当日徴収
- 表 彰 1～4組の成績優秀者(賞状は2位まで)
- 申込方法 申込書に必要事項を記入のうえ、直接または  
FAXでお申し込みください。
- 申込期限 10月20日(土)17:00まで



**申込・問** 大宮公民館(月曜・祝日休館日) ☎52-0673 FAX 53-6807

**第14回将棋大会(11/4)出場申込書**

平成30年 月 日

ふりがな		性 別	生年月日		
氏 名		男・女	昭和 平成	年	月 日
住 所	〒	参加希望組	組		
		電話番号			

※本申込書の個人情報については、目的以外には一切使用しません。

**ニュースポーツ地域交流会参加者募集**

- 日 時 10月24日(水)8:30～正午
- 場 所 旧大場小学校(小野451)
- 主 催 わくわくニュースポーツクラブ 県北支部
- 種 目 ユニカール、オーバルボール
- 参加資格 だれでも参加できます
- 参 加 費 無料
- 持 ち 物 上履き、飲み物、汗拭きタオル、弁当等
- 申込方法 10月10日(水)までに下記申込書に記入のうえ、  
直接お申し込みください。



※組み分けは当日行います。チームを組んでいる場合は優先します。  
※のぼり旗を会場近くに立てます。

**申込・問** わくわくニュースポーツクラブ 河野 八枝子 ☎・FAX 55-3158

**ニュースポーツ地域交流会参加申込書**

代表 ( )

氏 名	住 所	電話番号	備 考

※本申込書の個人情報については、目的以外には一切使用しません。

### 第3回 御前山トレイルラン大会 ボランティアスタッフ募集

本市と城里町に誇る関東の嵐山「那珂川」を会場にこの秋、御前山トレイルラン大会が開催されます。一緒にイベントを盛り上げ、ボランティアで活動していただけるスタッフを募集します。

- 活動日時 11月4日(日) 8:00~16:30頃
- 募集内容 エイドステーション(給水所)スタッフ、コース誘導スタッフ、会場作業等
- 参加資格 18歳以上
- 参加特典 大会スタッフジャケットを無料配布・ボランティア当日の昼食等
- 申込方法 商工観光課へ直接持参・FAXまたは電話でお申し込みください。
- その他 交通費等につきましては各自負担をお願いします。

**申込 本庁 商工観光課観光振興G**  
☎52-1111 内線274 FAX 52-2250

**【大会に関する問い合わせ】**  
**問 関東嵐山御前山トレイルラン大会事務局**  
☎0299-23-1251 FAX 0299-56-4840

……きりとり(FAXの際はきりとり不要)……

### 第3回御前山トレイルランボランティア申込書

氏名	住所	電話番号

※本申込書の個人情報については、目的以外には一切使用しません。

### 第24回文学散歩参加者募集

著名な作家や歌人のゆかりの地を訪ねる文学散歩。今回は多くの文豪に愛された塩原温泉を案内人と一緒に歩きます。

- 日時 11月14日(水)  
8:30 図書情報館出発
- 場所 栃木県那須塩原市  
「案内人と歩く紅葉の塩原街道」
- 募集人数 30名(先着順・市内在住の方)
- 参加費 一人2,100円(昼食代・入館料等)
- 申込期間 10月10日(水)~10月24日(水)  
9:30~17:00  
※10/15・22の休館日を除く  
※定員になり次第締切
- 申込方法 参加費を添えて図書情報館へ直接お申し込みください。  
※申し込みは一人につき2名以内です。

**申込・問 図書情報館管理・サービスG ☎53-7300**

……きりとり……

### 第24回文学散歩参加申込書

氏名	住所	電話番号

※本申込書の個人情報については、目的以外には一切使用しません。

### 市文化センターグランドピアノ一般開放

ロゼホールのグランドピアノを弾いてみませんか!『コンサート用のピアノを弾いてみたい!』という声にお応えし、スタインウェイのグランドピアノを一般開放します。

- 日時 10月13日(土) 10:00~17:00  
10月14日(日) 10:00~17:00  
10月16日(火) 10:00~20:00
- 場所 市文化センター 大ホール
- 対象者 市内に在住、または通勤・通学している方  
※ピアノを大切に使うため、ピアノ経験者に限らせていただきます。
- ピアノの種類 スタインウェイ D275、またはYAMAHA C-3
- 料金 500円(1回60分)
- 申込方法 必要事項を記入のうえ、直接または電話でお申し込みください。  
受付初日のみ、お一人様一区分の受け付けとさせていただきます。
- 申込期間 10月2日(火)9:00~希望日の前日
- 注意事項
  - ・中学生以下の方は保護者同伴でご利用ください。
  - ・営利目的での利用はできません。
  - ・ピアノを演奏する方は、申し込み本人に限ります。
  - ・当日空きがある場合は、追加利用が可能です。
  - ・申し込み後のキャンセルによる払い戻しはできません。

**申込・問 常陸大宮市文化センター ☎53-7200**

……きりとり……

ピアノ一般開放申込書			
ふりがな	年齢	経験	
氏名		歳	年
住所	〒		
電話番号	☎		
希望日時 (希望日時に○をつけてください)	( ) 10月13日(土)		
	( ) 10月14日(日)		
	( ) 10月16日(火)		
	10:00~11:00		15:00~16:00
	11:00~正午		16:00~17:00
	正午~13:00		17:00~18:00
13:00~14:00		18:00~19:00	
14:00~15:00		19:00~20:00	

※本申込書の個人情報については、目的以外には一切使用しません。  
※太枠部分は10月16日(火)のみの実施です。



## 平成30年度常陸大宮市文化祭 美術展・作品展の作品募集

市では、毎年秋、各地域において美術展・作品展を開催しています。日頃の創作活動の発表の場として、また鑑賞することによって市民の文化芸術についての関心を高めることを目的としています。

次のとおり作品を募集します。ぜひ、ご応募ください。

- 主 催 市文化協会
- 共 催 市教育委員会

### <第12回大宮地域美術展・華道展>

○日 時 11月23日(金)～25日(日)  
9:00～16:30(25日は15:00まで)

○場 所 市文化センター

#### 【募集要項】

- 申込期限 10月31日(水)
- 申 込 先 大宮公民館(月曜日・祝日は除く)
- 申込方法 申込書に必要事項を記入のうえ、直接お申し込みください。
- 申込資格 大宮地域に在住または在勤・在学の方
- 作品の種類 絵画・水墨画・書道・写真・陶芸・手芸・工芸・園芸・短歌・俳句・生け花 等

※出品数は1種類につき1人1点とします。

※その他の作品については、お問い合わせください。

#### ○規 格

《絵 画》額を含め横幅100cm以内

《水墨画》縦のP30号以内

《書 道》表装・仮表装(掛軸)・額装とし、大きさは半切以内

《写 真》額付きまたはパネルとし、四つ切から半切まで

《俳句・短歌》色紙または短冊とする。

《手工芸》詳細は問い合わせのうえ、確認してください。

#### ○注意事項

- ・額には留金と紐をつけてください。
- ・作品には題名・住所・氏名がわかるように記入票を必ずつけてください。
- ・規格に合わない作品は、原則として展示しません。
- ・作品の題材は自由とします。

○作品搬入 11月22日(木)15:00～17:00

○作品搬出 11月25日(日)15:00～17:00

○搬入・搬出先 市文化センターエントランス

※出品者は会場の準備・撤去作業(机・パネル等の運搬・設置・撤去)にご協力をお願いします。

詳しくは、出展申込受付時にお知らせします。

**申込・問** 大宮公民館 ☎52-0673

### <山方地域作品展>

○日 時 10月26日(金)～28日(日)  
9:00～17:00(28日は15:00まで)

○場 所 山方公民館

#### 【募集要項】

- 申込期限 10月12日(金)
- 申 込 先 山方公民館(土・日曜日・祝日は除く)
- 申込方法 申込書に必要事項を記入のうえ、直接お申し込みください。
- 申込資格 山方地域に在住または在勤・在学の方
- 作品の種類 写真(四つ切以上)・絵画・書道・工芸(漆芸・木工芸・陶芸・手工芸)・生け花・俳句・切り絵・トールペイント 等

○作品搬入 10月25日(木) 9:00～17:00

○作品搬出 10月28日(日)15:00～16:30

○搬入・搬出先 山方公民館

**申込・問** 山方公民館 ☎57-2903

### <美和地域作品展>

○日 時 11月3日(土)・4日(日)  
9:00～17:00(4日は15:00まで)

○場 所 美和工芸ふれあいセンター

#### 【募集要項】

- 申込期限 10月26日(金)
- 申 込 先 美和分室(土・日曜日・祝日は除く)
- 申込方法 申込書に必要事項を記入のうえ、直接お申し込みください。
- 申込資格 美和地域に在住または在勤・在学の方
- 作品の種類 写真・絵画・書道・工芸・手芸・生け花・短歌・俳句 等

○作品搬入 11月2日(金) 9:00～16:00

○作品搬出 11月4日(日)15:00～17:00

○搬入・搬出先 美和工芸ふれあいセンター

**申込・問** 教美 ☎58-2142

< 緒川地域作品展 >

- 日 時 11月3日(土)・4日(日)  
9:00~17:00(4日は16:00まで)
- 場 所 緒川総合センター
- 【募集要項】**
- 申込期限 10月19日(金)
- 申 込 先 緒川分室(土・日曜日・祝日は除く)
- 申込方法 申込書に必要事項を記入のうえ、  
直接お申し込みください。
- 申込資格 緒川地域に在住または在勤・在学の方
- 作品の種類 絵画・版画・書道・写真・生け花・  
陶芸・短歌・俳句・手芸・工芸・  
園芸 等
- ※その他の作品については、お問い合わせください。
- 規 格
  - ・ 絵画、版画、書道：大きさは自由ですが、  
額付または表装したもの
  - ・ 写真：四つ切以上(パネル・額付)
  - ・ 陶芸：規格自由で運搬が容易なもの
  - ・ 俳句・短歌・詩歌等：色紙・短冊等を使用し  
たもの
- 作品搬入 11月2日(金) 9:00~16:00
- 作品搬出 11月4日(日)16:00~
- 搬入・搬出先 緒川総合センター

**申込・問 教緒 ☎56-5111**

< 御前山地域作品展 >

- 日 時 11月10日(土)10:00~14:30  
11日(日) 9:00~14:30
- 場 所 御前山市民センター
- 【募集要項】**
- 申込期限 10月17日(水)
- 申 込 先 御前山分室(土・日曜日・祝日は除く)
- 申込方法 申込書に必要事項を記入のうえ、  
直接お申し込みください。
- 申込資格 御前山地域に在住または在勤・在学の方
- 作品の種類 絵画・写真・書道・工芸・陶芸・  
編み物・生け花・絵手紙 等
- 作品搬入 11月 8日(木)14:00~16:00
- 作品搬出 11月11日(日)14:30~16:30
- 搬入・搬出先 御前山市民センター

**申込・問 教御 ☎55-2116**



..... き り と り .....

市文化祭『美術展・作品展』出展申込書

[ 大宮 ・ 山方 ・ 美和 ・ 緒川 ・ 御前山 ] 地域 平成30年 月 日

氏名(ふりがな)	( )		
住 所		電話番号	

作品の種類	作 品 名	サイズ	出展数	備 考

※本申込書の個人情報については、目的以外には一切使用しません。  
※申込書は、各公民館・分室窓口にも備えてあります。

## 認知症サポーター養成講座

身近な人が認知症になったり、ゆくゆくは我が身にも認知症は関わってくるかもしれません。他人事ではない認知症です。この講座では、認知症について映像を交えながら、わかり易くそして楽しく説明します。市では、以下の日程で認知症サポーター養成講座を開催します。

○日 程

- ①第1回 10月13日(土)10:00~11:30  
おおみやコミュニティセンター 2階 多目的ホール  
(北町400番地の2) ☎53-5885 50名
- ②第2回 11月16日(金)14:00~15:30  
緒川総合センター 2階 視聴覚室  
(上小瀬1259番地) ☎56-5111 45名

- 受講内容 認知症及び認知症サポーターに関する講義等
  - 受講資格 市内に住所を有する方、市内事業所に勤務する方
  - 参加費 無料
  - 持ち物 筆記用具
- ※事前の申し込みは不要です。お気軽に会場へお越しください。



認知症サポーターキャラバン



**問 本庁 長寿福祉課高齢者支援G ☎52-1111 内線173**

## 脳ドック健診について《追加募集のご案内》

国民健康保険に加入している方の脳ドック健診について、受診を希望する方を追加募集します。

○対象となる方(次の3項目すべてに該当する方)

- ・常陸大宮市国民健康保険に加入し、平成30年度内に41歳~74歳になる方
- ・平成30年度内に特定健診、人間ドックまたは職場健診を受診、受診予定の方
- ・平成29年度までの国民健康保険税を全額納付している世帯に属する方

※次のいずれかに該当する方は受診できません。

- ・平成29年度に市で実施した脳ドック健診を受診した方
- ・脳疾患等で医師の治療を受けている方及び妊娠している方
- ・心臓にペースメーカーを装着している方(体内に金属・クリップ等のある方もできない場合があります)

○募集人数 65名程度(申込期間内であっても定員になり次第締切)

○申込期間 10月1日(月)~10月26日(金) ※土・日曜日、祝日を除く

○実施期間 受診券到着~平成31年2月末

○実施医療機関及び個人負担金

医療機関名	所在地	受診期間	個人負担金	検査内容
聖麗メモリアル病院	日立市	受診券到着 ~平成31年2月末	9,160円	脳ドック
ブレインピア南太田	常陸太田市		6,480円	
水戸ブレインハートセンター	水戸市			
筑波大学附属病院	つくば市		23,200円	

※筑波大学附属病院希望者は、基本コース(50,000円~62,000円)も合わせて受診すること。

○申込場所 健康推進課(総合保健福祉センターかがやき内)

※追加募集の申し込みは支所では行っておりませんのでご注意ください。

○持ち物 印鑑・国民健康保険証

**申込・問 かがやき 健康推進課健康推進G ☎54-7121**



# 高齢者講座「健康教室」参加者募集！



分かりやすく  
楽しいと評判！

健康に関するお話を、水戸ヤクルト販売会社の講師の方が、分かりやすく楽しい語りで教えてくれます。健康な生活のヒントが盛りだくさん。健康な生活を送りたい方、ちょっぴり気になるなという方、時間があるという方・・・どなたでもどうぞお気軽にご参加ください。

講座内容	日時
	場所
<b>1 腸と免疫</b> ・腸年齢チェック ・腸のはたらき ・毎日の排便のために ・腸内細菌とは ・腸と免疫 ・乳酸菌シロタ株のはたらき	10月24日（水） 13：30～15：00 美和工芸ふれあいセンター
	11月7日（水） 13：30～15：00 御前山市民センター
<b>2 生活習慣予防</b> ・生活習慣チェック ・主な生活習慣病について・免疫力を上げよう ・予防のための運動と食事 ・乳酸菌シロタ株のはたらき	11月9日（金） 13：30～15：00 山方公民館
	11月12日（月） 13：30～15：00 緒川総合センター
<b>3 健康寿命を伸ばそう</b> ・日常の危険信号チェック ・ロコモティブシンドロームとは ・予防のための運動と食事 ・腸内環境と免疫 ・免疫力を上げよう	11月12日（月） 13：30～15：00 緒川総合センター
	11月12日（月） 13：30～15：00 緒川総合センター
<b>4 みんなで認知症予防</b> ・早期発見チェック ・認知症について ・認知症予防 ・みんなで楽しく脳トレ ・予防のための食事 ・腸内環境と免疫	11月12日（月） 13：30～15：00 緒川総合センター
	11月12日（月） 13：30～15：00 緒川総合センター

《対象》 市内に在住する65歳以上の方

《参加費》 無料

《募集人員》 各講座 30名（応募者多数の場合は、抽選となる場合があります。）

《講師》 水戸ヤクルト販売株式会社 広報課

※1人 1～4 受講可能です。

《申込期限》 平成30年10月12日（金）

## 【申し込み・問い合わせ先】

- ・山方分室 電話 57-2903
- ・緒川分室 電話 56-5111
- ・美和分室 電話 58-2142
- ・御前山分室 電話 55-2116
- ・常陸大宮市教育委員会生涯学習課（市役所3階） 電話 52-1111

## きりとり

ふりがな氏名		(男・女)	生年月日	申込日	月	日
住所		〒 常陸大宮市	電話番号			
申し込み講座番号 ※希望する講座の番号に○をつけてください。(複数申込可)				1	2	3
				4		

※ 記載された個人情報、高齢者講座以外には使用しません。

## 【ひたまる25】静峰ふるさと公園ノルディックウォーキング歩こう会参加者募集

ノルディックウォーキングは、ポールを使って歩くため、二の腕の弛みが取れたり、膝への負担が軽く長時間歩けたり等の利点があります。起伏の小さいコースですので、初心者の方も一緒に大勢で賑やかにノルディックウォーキングを楽しみましょう。

- 日 時 10月20日(土) 9:30～正午 ※雨天中止
- 場 所 静峰ふるさと公園及びその周辺道路  
静峰ふるさと公園第4駐車場(公園西側)に9:15集合  
(参考)静峰ふるさと公園管理事務所  
(那珂市静1720-1 電話029-296-1976)



- 対象者 どなたでも
- 定員 50名程度
- 参加料 400円(保険料含む、当日に徴収、会員は半額)
- 講師 菊田利秀氏(一般社団法人日本ノルディックウォーキング振興会上級指導士)
- その他 ノルディックポール、汗拭きタオル、飲み物を持参してください(ポール無料貸し出しあり)。  
雨天時は、当日朝7時に態度決定しますので、参加者は各自事務局にお問い合わせください。

**申込・問** スポーツクラブひたまる25事務局 ☎55-9666 FAX 55-9667

.....きりとり (FAXの際はきりとり不要).....

### 静峰ふるさと公園ノルディックウォーキング歩こう会参加申込書

氏名	住所	電話番号

※本申込書の個人情報については、目的以外には一切使用しません。

## 集中曝涼 常陸大宮市文化財一斉公開

「曝涼」とは、普段大切にしまわれている、文化財を虫干することをいいます。文化財を良い状態で保存していくための虫干しをおこないながら、同時に数多くの方々に、普段は目にするのできない文化財を公開します。

ぜひこれを機会に、常陸大宮市の宝物を見てまわってみてはいかがでしょうか？

- 日 程 10月20日(土)・21日(日)  
10:00～15:00  
(資料館・文書館は9:00～16:30)  
※荒天中止(雨天時は一部公開制限)



	場 所	所在地	公開時間
1	阿弥陀院 (木造阿弥陀三尊像、銅製華髪紙、本著色十王図)	国長	10:00～15:00
2	善徳寺 (阿弥陀如来立像、親鸞上人坐像、善念坐像ほか)	鷲子	10:00～15:00
3	高部宿岡山家 (養浩園、三階櫓内部)	高部	10:00～15:00
4	小田野城・高部館 (21日にツアーを開催 ※19ページに詳細)		
5	三浦神社 (空智上人坐像、不動明王立像)	小田野	10:00～15:00
6	甲神社 (佐竹義昭奉加帳、刀剣類、能面 ほか)	下町	10:00～15:00
7	常陸大宮市歴史民俗資料館 (泉坂下遺跡人面付土器、長倉愛宕神社 狛犬、寿命寺 聖徳太子立像 ほか)	中富町	9:00～16:30
8	常陸大宮市文書館 (エントランス展示〈文書館の屏風祭〉墨画山水図屏風・野澤白華画 ほか)	北塩子	9:00～16:30

**申込・問** 教委 文化スポーツ課文化スポーツG ☎52-1111 FAX 53-6502

しゅうちゅうばくりょう

集中曝涼関連イベント

みやちいき **山城ツアー** 参加者募集

案内人：森と地域の調和を考える会  
：茨城城郭研究会

○期 日 10月21日(日)

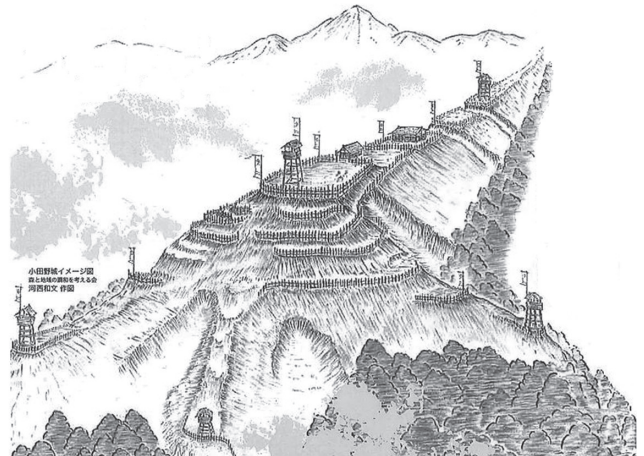
○午前の部(9:30受付開始)

10:00~10:30

講座「小田野城の記憶  
(茨城城郭研究会 高橋宏和)

10:45~12:00

現地解説「小田野城・三浦神社ほか」



○午後の部(13:00受付開始)

13:30~15:30

現地解説「高部館・高部宿の町並み」

○定 員 各60名

○参加費 無料

○服装 山歩きに適した靴・服装でご参加ください。

※少雨…ルート変更の可能性があります。

荒天…中止

小田野地区三浦神社蔵



空智上人坐像(室町時代)

○集合場所：美和工芸ふれあいセンター前(高部5278 美和支所隣接)

○申込方法：直接お持ちいただくか、FAXまたは電話でお申し込ください。

申込・問 教委 文化スポーツ課文化スポーツG ☎52-1111 FAX 53-6502

.....きりとり (FAXの際はきりとり不要).....

集中曝涼関連イベント美和地域山城ツアー参加申込書

氏名	住所	電話番号	希望行程
			午前・午後
			午前・午後
			午前・午後

※本申込書の個人情報については、目的以外には一切使用しません。



### 臨時職員(社協バス運転手)募集

社会福祉協議会では、臨時職員(社協バス運転手)を募集します。

- 募集人員 1名
- 職種 バス運転業務
- 応募要件

次のすべての条件を満たしている方

- ・市内に在住し、平成31年4月1日現在で満69歳以下の方
- ・大型自動車第一種または第二種免許を有し、健康状態が良好な方

#### ○勤務内容

##### ①勤務時間

原則として午前8時30分から午後5時15分までのうちのバスの運行時間

##### ②勤務日数

月に10日(土、日曜日を含む)程度

#### ○採用予定日 平成31年4月1日

#### ○賃金

- ①基本賃金 時給1,060円
- ②通勤手当 社協嘱託職員及び臨時職員雇用基準による額を支給

#### ○応募方法

10月31日(水)17:15までに、履歴書(市販のもの)・運転免許証の写しを下記に提出してください。

※上記書類のほか、後日「運転者適性診断表」・「健康診査書等の写し」の提出が必要となります。取得については、社協で案内します。

#### ○選考方法

書類審査及び面接(面接時間及び場所は履歴書受付後にお知らせします)

**申込・問** 社協 本所 ☎53-1125



### 第5回常陸大宮市高齢者クラブ連合会「ゴルフ交流大会」参加者募集

- 日時 11月16日(金)  
IN・OUTとも8:32スタート
- 場所 ロックヒルゴルフクラブ  
ロックコース
- 競技方法  
18ホール・ストロークプレー「新ペリア方式」  
同スコアの場合は、年長者を上位とします。
- 参加資格  
高齢者クラブ会員及び会員以外でおおむね60歳以上の市内在住者
- 参加費 1,000円  
※申し込み時にお支払いください。  
※当日欠席の場合でも、参加費の返金はいたしません。
- プレー費 5,500円(税込、昼食付)  
フロントで個人精算。利用税の減免があります。  
65歳以上……半額免除  
70歳以上……全額免除  
※運転免許証や健康保険証等、年齢が確認できる証明書を朝の受付時にフロントへ提示してください。
- 申込方法  
各地域単位高齢者クラブ会長または常陸大宮市社会福祉協議会本所・各支所へ申込みください。
- 申込期間 平成30年10月19日(金)
- 募集人数 120名

- 申込・問** 社協 本所 ☎53-1125  
 社協 山方支所 ☎57-6826  
 社協 美和支所 ☎58-3311  
 社協 緒川支所 ☎56-2857  
 社協 御前山支所 ☎55-2733



## 御前山ダム自然満喫体験参加者募集

- 日 時 10月28日(日) 9:00~14:30 小雨決行 雨天時中止 態度決定 7:30
- 場 所 御前山ダム公園及び周辺
- 内 容

### 【歩く会コーナー】

①御前山ダム周辺歩く会……御前山ダム周辺の約7kmを歩くコースです。

### 【体験コーナー】

- ②グラウンドゴルフ体験……指導者のもと、グラウンドゴルフのルール等を学び、実際に体験してみます。
- ③バンダナづくり体験……準備した白地の布を草木染めすることで、世界に一つだけのバンダナを作ります。持ち帰りできます。※1人1点(有料:300円)
- ④竹細工体験……準備した材料を使い、大空に飛ぶ竹とんぼを作ります。持ち帰りできます。※1人1点(有料:100円)
- ⑤餅つき体験……杵つきを希望する来場者に体験してもらい、できあがった餅は無料でサービスします。餅は1人1パックです。
- ⑥ピオトープ見学……御前山ダム建設に伴い、水没地内に生息していた希少動植物を保護する目的で作られたピオトープの見学を行います。タコノアシ、ナガエミグリ、アギナシ等の希少種に触れてみませんか。見学は参加者の自由見学です。

※詳しい内容については、下記にお問い合わせください。

- 申込方法 申込書に必要事項を記入のうえ、直接または電話・FAXでお申し込みください。
- 募集期限 10月23日(火)

**申込・問 御支 総合窓口・地域振興G ☎55-2111 FAX 55-3165**

## 御前山ダム自然満喫体験参加申込書

氏 名	住所・電話番号	年齢・性別	希望コーナー(○をつけてください)
	〒	歳	・グラウンドゴルフ体験 ・バンダナづくり体験 ・竹細工体験
	☎	男・女	

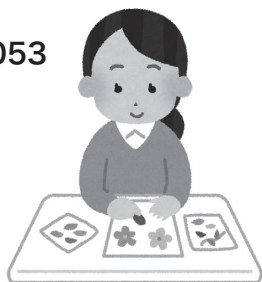
※本申込書の個人情報については、目的以外には一切使用しません。  
 ※申込用紙については、必要事項が記入されていれば様式は問いません。

## 親子で押し花絵づくり参加者募集

ひたまる先生と一緒に押し花絵を親子で作りますよう。

- 日 時 半日コース(押し花万華鏡作り)  
10月7日(日)13:30~16:00  
1日コース(押し花絵額作り)  
10月28日(日)10:00~16:00
- 場 所 おおみやコミュニティセンター  
研修室1
- 参加資格 小学生の親子
- 募集人員 半日コース、1日コース各20組
- 参加費用  
半日コース 1,000円(小物、材料一式の実費)  
1日コース 5,000円(押し花専用額、  
押し花等一式の実費)
- 申込方法 直接申込ください。

**申込・問 久和野 さた**  
☎090-5437-3053



## イベント

### ふれあいギャラリーの催し物

(北町15・高速バス停隣)

### 「第9回現代水墨・墨彩画クラブ展」

10月16日(火)~10月20日(土)  
10:00~17:00

○主 催 水墨画クラブ  
※初日は13:00から最終日は15:00まで

### 「池坊 中崎孝子社中展」

10月28日(日)~10月30日(火)  
10:00~17:00

○主 催 池坊 中崎孝子社中  
※最終日は16:00まで

会員による作品展を開催します。多くの皆様のご来場をお待ちしています。  
※入場無料

◎ふれあいギャラリーで作品展を開催しませんか。  
詳しくは、大宮公民館にお問い合わせください。

**問 大宮公民館 ☎52-0673**



郷土を語る！

そうだ、  
市史、  
つくろう。

# 常陸大宮市史講演会

—民衆運動と地域の記憶—

## 「小瀬一揆と本橋次左衛門」



【講師】

近現代史部会 協力員

飯塚 彬（法政大学大学院）

【日時】

平成30年 11月17日（土）

明治政府による「地租改正」が実施される中、地租延納を求める民衆一揆「小瀬一揆」（明治9年〈1876〉）はおこります。この一揆の中心人物のひとり、本橋次左衛門は現在、義民（「義人」として顕彰されています。彼の存在を見据えつつ、小瀬一揆の勃発およびその後の地域における影響を探ります。

【時間】 午後1時30分～午後3時（午後1時開場）

【会場】 常陸大宮市文化センターロゼホール 小ホール

【定員】 250名（申込み不要、先着順）

【入場料】 無料

【問合せ】 常陸大宮市教育委員会文化スポーツ課 文化・スポーツG

TEL：0295-52-1111（内線344）

メール：bunsupo@city.hitachiomiya.lg.jp



元気ひたちおおみや結婚応援事業

男女  
共学

1アップ  
サークル

ひたちおおみやワイワイ学級

# 卒業旅行

僕たちと一緒に  
遊びに行こう!



茨城出身お笑い芸人  
すいたんすいごう

## 第1学年

(25~35才までの男女)

旅行代金(お一人様あたり)  
男性6,000円・女性4,000円

平成30年9月29日(土)

東京駅鍛冶橋駐車場 8:00 = 水戸駅 10:00 = 常陸大宮市文化センター (オリエンテーション) =  
◎ストームフィールドガイド (昼食&ラフティング) = 常陸大宮市文化センター (マッチング) =  
水戸駅 18:00 頃 = 東京駅 20:00 頃



※写真はイメージです

※荒天等でラフティングができない場合はパンプキヤンドル作りとアウトドア×風呂敷講座となります。  
※荒天等で野外でのBBQができない場合はごせんやま温泉四季彩館でのセットメニューになります。

### 【アウトドア編】

【ストームフィールドガイド】BBQ ランチ&ラフティング  
爽やかな川沿いの風景の中で楽しくバーベキュー!!  
ランチの後は、ドキドキ♡ワクワク♪のゲームも交えながらラフ  
ティングボートで川下り! 流れは緩やかなので初心者でも安心です♪  
【常陸大宮市民文化センター】マッチングタイム♡  
お申し込み・詳細はコチラ▶<http://www.jtb.co.jp/shop/houjinmito/>



## 第2学年

(35~45才までの男女)

旅行代金(お一人様あたり)  
男性4,000円・女性2,000円

平成30年11月10日(土)

東京駅鍛冶橋駐車場 8:00 = 水戸駅 10:00 = 常陸大宮市役所 (オリエンテーション) = ○根本酒造 (蔵見学) =  
◎山方ふれあい農園 (りんご狩り) = ◎そば道場久慈川翁 (そば打ち体験&昼食) = ○道の駅常陸大宮~かわ  
プラザ~ (マッチング&お買いもの) = 常陸大宮市文化センター 17:10 頃 = 水戸駅 18:00 頃 = 東京駅 20:00 頃



### 【食欲の秋編】

【果樹農園】りんご狩り もいだりんごはお昼に、  
驚きのアレに大変身! おいしそうなりんごをもいでね♪  
【そば道場久慈川翁】そば打ち体験・昼食  
3~4人一組で蕎麦打ち体験! どのチームのお蕎麦が  
一番おいしいか、道場指図役が判定! 優勝チームには特典が!  
【根本酒造】蔵見学 試飲で饅舌になれるかも! ?  
【道の駅常陸大宮~かわプラザ~】マッチングタイム♡&お買いもの  
お申し込み・詳細はコチラ▶<http://www.jtb.co.jp/shop/houjinmito/>



## 第3学年

(30~40才までの男女)

旅行代金(お一人様あたり)  
男性4,000円・女性2,000円

平成31年1月26日(土)

東京駅鍛冶橋駐車場 8:00 = 水戸駅 10:00 = 常陸大宮市役所 (オリエンテーション) = いちご農園 (いちご狩り)  
= ◎パークアルカディアケビン村 (ピザ焼き&立食パーティー&マッチングタイム) = ○道の駅常陸大宮~  
かわプラザ~ (お買いもの) = 常陸大宮市文化センター 16:40 頃 = 水戸駅 18:00 頃 = 東京駅 20:00 頃



### 【大人の出会い編】

【いちご農園】いちご狩り・冬の味覚いちごをたっぷりどうぞ♪  
【パークアルカディアケビン村】ピザ焼き&立食パーティー  
・地産野菜の美味しい食べ方講習&チームで  
力を合わせてピザ焼きに挑戦!  
・立食パーティー・マッチング♡  
【道の駅常陸大宮~かわプラザ~】お買いもの  
お申し込み・詳細はコチラ▶<http://www.jtb.co.jp/shop/houjinmito/>



<凡 例> ◎は入場観光 / ○は下車観光 <記入例>バス = <お願い> この旅程は運輸機関のダイヤ改正および各地の道路状況により、多少時間が変更になる場合がございますのでお手数でも現地での出発時間を  
ご確認ください。<写真> 写真はすべてイメージ画像となります。弊社より提出いたしました日程表における写真イラストに関しては転用をお断りいたします。 <その他> 添乗員が同行して旅程管理を行います。

▶お申し込み・詳細はコチラから **JTB水戸支店**  <http://www.jtb.co.jp/shop/houjinmito/>

お問い合わせ 株式会社JTB水戸支店「ひたちおおみやワイワイ学級事務局」 電話 / 029-225-5233 FAX / 029-226-4017  
メール / y\_endo307@jtb.com ※件名に【ワイワイ学級問い合わせ】と入れてください。〒310-0803 茨城県水戸市城南1-1-6 サザン水戸ビル2F 担当 / 遠藤・西山  
※掲載のツアーはこの広告でお申し込みを受け付けておりません。資料 (パンフレット) を当社上記店舗までご請求ください。 ※本企画は常陸大宮市と(株)JTBの受託型企画旅行となります。

◆主催 / 常陸大宮市 ◆後援 / いばらき出会いサポートセンター



# 第58回 名作映画劇場

## フラガール

常夏の楽園で本格ハワイアンダンスが・・・  
日本初として生まれるのか！！  
常磐炭鉱になにかが起きた・・・果たして  
愛と夢と勇気が奇跡を創りだした

監督：李相日

松雪泰子・豊川悦司

山崎静代・岸部一徳

(しずちゃん)

富司純子・蒼井優



2006年製作 120分

### 入場無料 定員280名

日時 平成30年10月13日(土)

午後1時30分 開場

午後2時 上映

会場 常陸大宮市文化センター小ホール

主催 常陸大宮市立図書館 電話 53-7300

協力団体

# ネファン21

**ROZE**  
ロゼホール



## 常陸大宮市文化センター 催し物のご案内

出演者の都合により、演目、曲目、  
その他を変更することがあります。

**H31**  
**1/26(土)**

**第24回大宮寄席**  
**立川志らく 立川談笑 二人会**

立川談志の残した足跡をもっとも踏襲している  
といわれる立川志らくと、古典落語に現代の息吹  
を吹き込む立川談笑。今、最も旬な二人の共演！  
この機会をお聴き逃しなく！

- ◆場 所 大ホール
- ◆時 間 開場/13:30  
開演/14:00
- ◆入場料 2,800円  
(未就学児入場不可)
- ◆チケット発売日  
10月27日(土)  
窓口/9:00～  
電話・インターネット予約/13:00～  
※販売初日はお一人さま4枚まで  
インターネット先行販売  
10月17日(水)17:00～10月19日(金)23:59



問 常陸大宮市文化センター ☎53-7200  
FAX 53-7201 HP <http://www.roze-hall.net/>

## 相 談

### 特設行政相談

「分かりづらい道路案内標識を改善して欲しい」  
や「通学路に横断歩道や歩道を設置して欲しい」な  
ど、毎日の生活の中で困っていることや望んでい  
ることはありませんか？行政相談委員が、みなさ  
んの身近な相談相手として困りごとや相談したい  
ことについてお聞きします。

また、10月15日(月)から21日(日)は行政相談  
週間です。総務省の「行政相談」を広く皆さんにご  
理解・ご利用いただくため、この習慣を中心とし  
て全国各地、地域の身近な場所やイベント会場な  
どで行政相談所を開設しています。

市の行政相談委員も特設相談所を開設します。  
相談は無料で、秘密は厳守されます。また、予約  
の必要はありません。お気軽にお越しください。

#### 【常陸大宮市の特設相談】

日 時	場 所
10月15日(月)13:00～16:00	緒川老人福祉センターやすらぎ荘
10月26日(金) 9:00～11:00	おおみやコミュニティセンター
11月16日(金)13:00～16:00	山方公民館
12月 2日(日)13:00～15:00	ショッピングセンターピサー口

#### 【行政相談委員】

氏 名	連絡先
根本 盛文	57-2549
小室 澄江	58-3237
長山 孝	56-3255
石澤 令子	55-2871
野上 光久	53-2308

問 本庁 市民協働課市民協働G  
☎52-1111 内線125  
総務省行政相談センターきくみみ茨城  
☎0570-090110(029-253-1100)

常陸大宮済生会病院

第3回

病院まつり

H30.10.20

12:00 から

15:00 まで

今年も楽しいイベントもりだくさん!



## 日曜結婚相談会

市では毎月第3日曜日に結婚相談会を開催しています。

結婚を希望する方、親御さん等に結婚応援サポーターが親身になって対応します。相談会は予約優先となりますので、できるだけご予約のうえご来場ください。

- 期 日 10月21日(日)
- 時 間 9:00~16:00(受付/9:00~15:00)
- 場 所 おおみやコミュニティセンター 2階 研修室3

○常陸大宮市結婚応援サポーターとは？

市の委嘱を受け、結婚活動の支援に理解と熱意のある市内在住のボランティアです。

結婚を希望する方や親御さんからの相談に親身になって対応したり、マッチングのお手伝いをしたりします。お気軽にご相談ください。

※11月の日曜結婚相談会は18日(日)です。

次回は、いばらきマリッジサポーターとの合同相談会になります。

予約・問 **本庁** こども課こどもG ☎55-8069(直通)  
 ✉ marriage@city.hitachiomiya.lg.jp

## 行政書士無料相談

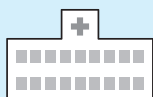
茨城県行政書士会では、10月を「行政書士制度広報月間」として無料相談を行います。

遺言、相続、各種許認可等の行政手続きなど、暮らしのなかの諸手続きに関する相談に行政書士がおこたえます。

- 日 時 10月20日(土) 10:00~15:00
- 場 所 おおみやコミュニティセンター 2階 研修室3(北町400-2)

※当日会場で受け付けします。

問 茨城県行政書士会県北支部支部長 三橋 司  
 ☎0294-87-6227



電話で確認してからお出かけください。

### ◆休日・祝日の当番医◆ 9/30~11/11

\*病院名・電話番号

	市 内(市外局番0295)	那須烏山市(市外局番0287)	茂木町(市外局番0285)
9/30	エヌ・ティークリニック ☎55-8865	烏山台病院 ☎82-2739	茂木中央病院 ☎63-1151
10/7	小泉医院 ☎52-0116	熊田診療所 ☎88-2136	今井医院 ☎63-0320
8	エヌ・ティークリニック ☎55-8865	近藤クリニック ☎83-2250	もてぎの森「メディカルプラザ」☎64-1122
14	志村大宮病院 ☎53-1111	佐野医院 ☎84-1616	桜井循環器科内科 ☎63-5131
21	岡崎外科医院 ☎52-0547	塩谷医院 ☎88-2055	茂木中央病院 ☎63-1151
28	丹治医院 ☎53-2115	滝田内科医院 ☎82-2544	吉永医院 ☎63-2303
11/3	大曾根内科小児科 ☎52-0302	七合診療所 ☎82-2781	今井医院 ☎63-0320
4	小泉医院 ☎52-0116	林田医院 ☎88-2056	さとう耳鼻咽喉科クリニック ☎64-3341
11	志村大宮病院 ☎53-1111	水沼医院 ☎84-0001	もてぎの森「メディカルプラザ」☎64-1122

○市内の医療機関の診療時間は、9:00~正午です。

(当番医のやむを得ない都合により診療時間の変更や休診となることがあります)

○近隣市町村の医療機関については、直接お問い合わせください。また、常陸大宮市ホームページからも検索できます。

### ◆救急医療二次病院◆

常陸大宮済生会病院 ☎52-5151

○24時間体制で、重症患者を受け入れています。