



お知らせ版

No.416

2020(令和2年)

2/25

発行/常陸大宮市
編集/秘書広聴課
☎0295-52-1111

〒319-2292 常陸大宮市中富町3135-6
ホームページ <http://www.city.hitachiomiya.lg.jp/>
メールアドレス hishokou@city.hitachiomiya.lg.jp

お知らせ

- P2 ○市税等の納付については、便利で安心な口座振替のご利用をお勧めします
- P2 ○年金生活者支援給付金制度に便乗した詐欺にご注意ください
- P2 ○学生納付特例制度について
- P3 ○令和元年台風第19号により居宅が被災した後期高齢者医療制度被保険者の一部負担金等について
- P3 ○令和元年台風第19号により住家が被災した国民健康保険の被保険者の一部負担金並びに介護サービス利用者の利用料の免除について
- P3 ○令和2年度常陸大宮市福祉タクシー利用申請受付について
- P4 ○常陸大宮市議会議員補欠選挙の主な日程について
- P4 ○市内保育園等給食食材の放射性物質測定結果について
- P4 ○リチウムイオン電池の排出方法について
- P10 ○休日・祝日の当番医について(3/1~3/29)

募集

- P4 ○普通救命講習会(Ⅰ)の開催について
- P5 ○常陸大宮市スポーツ少年団 令和2年度新入団員募集
- P6 ○【ひたまる25】ノルディックウォーキング定期練習会のお知らせ(上半期)
- P6 ○【ひたまる25】4クラブ合同ノルディックウォーキングin七ツ洞公園
- P7 ○令和2年度 茨城県警察官採用試験(第1回)のご案内

イベント

- P7 ○県庁25階展望ロビーから茨城県を見てみよう!
- P8 ○市民健康教室
- P8 ○YUS漆器作品展の開催について

相談

- P8 ○令和2年度年金相談開設日のお知らせについて
- P9 ○～自然災害で被災された皆さまへ～
まずは、銀行にご連絡ください!
- P10 ○日曜結婚相談会について

市の主な施設

常陸大宮市役所(本庁)	52-1111
山方支所	57-2121
美和支所	58-2111
緒川支所	56-2111
御前山支所	55-2111
総合保健福祉センター(かがやき)	54-7121
子育て世代包括支援センター(ぬくもり)	58-7780
上下水道部総務経営課	52-0427
上下水道部施設管理課	53-7250
水道お客さまセンター	52-0427
教育委員会生涯学習課山方分室	57-2903
教育委員会生涯学習課美和分室	58-2142
教育委員会生涯学習課緒川分室	56-5111
教育委員会生涯学習課御前山分室	55-2116
教育支援センター(あゆみの広場)	54-2026
消防本部・東消防署	54-0119
西消防署	56-2119
大宮公民館	52-0673
山方公民館	57-2903
御前山市民センター	55-2116
文化センター・ロゼホール	53-7200
図書情報館	53-7300
緒川総合センター	56-5111
おおみやコミュニティセンター	53-5885
山方農林漁家高齢者センター	57-3963
美和工芸ふれあいセンター	58-2142
御前山保健福祉センター	55-2111
西部総合公園体育館	52-5223
歴史民俗資料館大宮館	52-1450
歴史民俗資料館山方館	57-2616
文書館	52-0571
おおみや広域聖苑	54-0202

区・班に加入しませんか

～健やかに安心してくらせる
まちづくりを目指して～

加入するとこんなメリットが!

- ・ 広報紙の配布や回覧で、市の情報がすぐ分かる!
- ・ 地域行事への参加で住民同士の交流が深まる!
- ・ 住民間の連携による災害時の相互扶助や犯罪の抑止力が高まる!



問 本庁 市民協働課 ☎52-1111 内線125

お知らせ

市税等の納付については、便利で安心な口座振替のご利用をお勧めします

この機会にぜひお手続きください。

○口座振替できる税金等

- ・固定資産税
- ・軽自動車税種別割
- ・市・県民税(住民税)
- ・国民健康保険税
- ・介護保険料
- ・後期高齢者医療保険料

○口座振替日

各税金等の納期限の日

※基本的には月末ですが、12月は25日です。

また、振替日が土・日・祝日に当たる場合は、翌営業日に振替になります。

○口座振替開始日

原則、お申込みをした月の翌月の納期分からです。

○口座振替のお申込方法

次の金融機関の窓口でお申し込みいただけます。

- ・常陽銀行 本店および各支店
- ・筑波銀行 本店および各支店
- ・茨城県信用組合 本店および各支店
- ・東日本銀行 本店および各支店
- ・常陸農業協同組合 各支店
- ・水戸信用金庫 本店および各支店
- ・烏山信用金庫 本店および各支店
- ・中央労働金庫 本店および各支店
- ・ゆうちょ銀行・郵便局

※口座振替依頼書(申込用紙)は、市内の金融機関および市役所税務徴収課・各支所に備え付けてあります。

※市役所および各支所ではお申し込みできません。金融機関にお申し込みください。

○お申込みの際に必要なもの

- ①通帳等口座番号がわかるもの
- ②通帳の届出印
- ③納税通知書(納付書)

◆◆◆税金は納期限内に納付しましょう◆◆◆

問 本庁 税務徴収課 徴収推進室 ☎52-1111 内線238・237

山支 総合窓口・地域振興G ☎57-2121

美支 総合窓口・地域振興G ☎58-2111

緒支 総合窓口・地域振興G ☎56-2111

御支 総合窓口・地域振興G ☎55-2111

年金生活者支援給付金制度に便乗した詐欺にご注意ください

昨年10月より始まった年金生活者支援給付金制度に便乗し、厚生労働省、日本年金機構または市町村の職員を名乗る者から、「年金生活者支援給付金の振込口座が使えないため、新しい口座番号、マイナンバーを教えてください」という不審な電話がかかってきた事例が報告されています。

厚生労働省および日本年金機構では、電話でのお客様の口座番号、暗証番号、マイナンバー等をお聞きすることはありません。このような電話があっても、口座番号等の個人情報を答えることのないようご注意ください。

ご不明な点等ございましたら、市役所または水戸北年金事務所にお問い合わせください。

問 本庁 医療保険課医療・保険G ☎52-1111

予約 日本年金機構水戸北年金事務所お客様相談室 ☎029-231-2283

学生納付特例制度について

学生納付特例制度により、令和元年度に保険料納付を猶予されている方で、令和2年度も引き続き在学予定の方へ、3月末から4月中旬頃に基礎年金番号が印字されたハガキ形式の学生納付特例申請書が送付されます。

同一の学校に在学されている方は、このハガキに必要な事項を記入して返送いただくことにより、令和2年度の申請ができます。(この場合、在学証明書または学生証の写しの添付は不要です)

なお、令和2年度は学生納付特例制度を利用せず、保険料の納付をご希望の場合は、市役所または水戸北年金事務所までお問い合わせください。

問 本庁 医療保険課医療・保険G ☎52-1111

予約 日本年金機構水戸北年金事務所お客様相談室 ☎029-231-2283

令和元年台風第19号により居宅が被災した後期高齢者医療制度被保険者の一部負担金等について

後期高齢者医療制度被保険者の方で、令和元年台風第19号の被害による居宅の損害程度が次の要件の方について、令和2年2月以降に保険医療機関等で支払う一部負担金の免除を受けるためには、茨城県後期高齢者医療広域連合が発行する免除証明書を保険医療機関等で提示することが必要となります。

また、免除申請を行い茨城県後期高齢者医療広域連合より免除の決定を受けている方で、既に一部負担金等の支払いを済ませている場合は、申請することにより一部負担金等の還付を受けることができます。

●一部負担金等が免除になる居宅の損害程度
り災証明書に記載されている損害程度が全壊、大規模半壊、半壊、床上浸水

●一部負担金等の免除に係る保険医療機関での診療等の期間

令和元年10月12日から令和2年3月31日まで

●一部負担金等の還付申請に必要なもの

- ・保険医療機関等で支払った領収書原本(診療明細書含む)
- ・居宅の被害に係るり災証明書
- ・印鑑(朱肉を使うもの)
- ・口座番号の分かるもの(通帳等)

問 本庁 医療保険課医療・年金G ☎52-1111 内線166

令和元年台風第19号により住家が被災した国民健康保険の被保険者の一部負担金並びに介護サービス利用者の利用料の免除について

国民健康保険に加入している方で、令和元年台風第19号の被害による住家の損害程度が次の要件を満たす場合、保険医療機関等で支払う一部負担金が免除になります。

また、介護サービスを利用されている方は、介護保険施設等で支払う利用料が免除になります。

一部負担金等の免除を受ける場合は、保険医療機関や介護保険施設等の窓口で住家の損害程度と免除の適用を希望する旨を申告してください。

また、免除要件を満たす方であって、既に一部負担金等の支払いを済ませている場合は、申請することにより一部負担金等の還付を受けることができます。

●一部負担金等が免除になる住家の損害程度
り災証明書に記載されている住家の損害程度が全壊、大規模半壊、半壊、床上浸水

●一部負担金等の免除期間

令和元年10月12日から令和2年3月31日までの診療等

●一部負担金等の還付申請に必要なもの

- ・保険医療機関、介護保険施設等で支払った領収書、または支払った金額を確認できる書類
- ・住家の被害に係るり災証明書
- ・印鑑(朱肉を使うもの)
- ・口座番号の分かるもの(通帳等)

※住家の損害がない方でも、台風第19号の災害により主たる生計維持者が失職し現在収入がない方等は、免除の対象になる場合がありますので、詳細についてはお問い合わせください。

問 本庁 医療保険課国保G ☎52-1111 内線165
長寿福祉課介護保険G ☎52-1111 内線172

令和2年度常陸大宮市福祉タクシー利用申請受け付けについて

市では、高齢者等の日常生活における移動手段を支援するため、タクシー利用料金の一部を助成する福祉タクシー券の申請を受け付けています。

○対象者

一般の公共交通機関の利用が困難、または下肢が不自由で、次のいずれかの条件を満たす方

- ・満65歳以上の方
- ・身体障害者手帳の交付を受けている方
- ・療育手帳の交付を受けている方
- ・精神障害者保健福祉手帳の交付を受けている方
- ・難病の医療受給者証の交付を受けている方

※各種手帳の交付を受けている方は、申請時に手帳等の提示をお願いします。

○利用限度 年48回まで(交付決定月により回数異なります)

○申込方法 本庁および各支所担当窓口へお申し込みください。(郵送可)

なお、以下の要件を満たす方へは2月下旬に申請書を郵送していますので、ご確認ください。

- ・平成31年4月から令和元年12月までの間にタクシー券を利用された方(行事用タクシー券のみの利用の方へは送付しておりません)

・令和元年12月から令和2年1月31日までに令和元年度分の申請をされた方

問 本庁 長寿福祉課 高齢者支援G ☎52-1111 内線175

常陸大宮市議会議員補欠選挙の主な日程について

■常陸大宮市議会議員補欠選挙の期日について

議員辞職に伴い、常陸大宮市長選挙と同日に常陸大宮市議会議員補欠選挙を行います。

○告示日 令和2年4月5日(日) ○投票日 令和2年4月12日(日)

■立候補予定者及び出納責任者予定者説明会の開催について

次のとおり立候補予定者等の説明会を開催しますので、立候補を予定している方及び出納責任者予定者は出席してください。

○日時 令和2年3月12日(木) 14:00～ ○場所 市役所4階議会会議室

■立候補届出書類事前審査の実施について

立候補届出の際に書類の不足や不備があると受け付けできませんので、立候補予定者は事前審査を受けてください。

○日時 令和2年3月23日(月) 9:00～12:00 ○場所 市役所2階大会議室

■立候補届出について

立候補届出は郵便によることなく、直接持参しなければなりません。また、次の日時以外は受け付けできません。

○日時 令和2年4月5日(日) 8:30～17:00 ○場所 市役所2階大会議室

問 本庁 常陸大宮市選挙管理委員会(総務課内) ☎52-1111 内線319・320

市内保育園等給食食材の放射性物質測定結果について

1月に実施した公立保育所及び民間保育園等の給食食材の測定結果をお知らせします。

【検査条件】 使用機器：日立アロカメディカル株式会社製 CAN-OSP-NAI(簡易検査機器)

検査法：NaI(Tl)シンチレーションスペクトロメータ 検査時間：30分間

(2段書きになっている場合は、上段が2・3週、下段が4・5週に検査しています)

保育所(園)名	検体名	検査結果(Bq/Kg)		保育所(園)名	検体名	検査結果(Bq/Kg)	
		セシウム134	セシウム137			セシウム134	セシウム137
大賀	にんじん	検出せず	検出せず	あゆみ	大根	検出せず	検出せず
	さつまいも	検出せず	検出せず		白菜	検出せず	検出せず
山方	にんじん	検出せず	検出せず	大宮みのり	小松菜	検出せず	検出せず
	小松菜	検出せず	検出せず		キャベツ	検出せず	検出せず
美和	精米	検出せず	検出せず	野上	キャベツ	検出せず	検出せず
	白菜	検出せず	検出せず		しめじ	検出せず	検出せず
大宮聖愛 大宮聖慈	さつまいも	検出せず	検出せず	ひまわり	キャベツ	検出せず	検出せず
	大根	検出せず	検出せず		にんじん	検出せず	検出せず

※「検出せず」とは、放射性セシウムが存在しないか、検出限界値未満のことです。

検出限界値は、測定する食材及び条件により差が出ます。

測定の結果、放射性セシウム134・137の測定値が100Bq/Kg(国が定めた基準値)を超えた場合は、その食材の使用を中止します。

問 本庁 子育て課 ☎52-1111 内線137

リチウムイオン電池の排出方法について

多くの充電式の電化製品については、リチウムイオン電池が使用されています。過度な力がかかると発熱・発火の恐れがあることから、充電式の電化製品については、以下のとおり排出をしてください。

排出方法…『有害ごみ』と記載したポリ袋等に入れて、『ビンの日』に搬出してください。

※主なもの…電動歯ブラシ・電子タバコ・電気シェーバー・モバイルバッテリー・ハンディークリーナー・スマートフォンなど

問 本庁 生活環境課 ☎52-1111 内線123

大宮地方環境整備組合 環境センター ☎029-296-1744

募 集

普通救命講習会(Ⅰ)の開催について

この講習会は、心肺蘇生法(自動体外式除細動器<AED>の使用法を含む)や異物除去、止血法に関する知識と技術を習得します。

○日時 3月28日(土) 9:00～正午 ○場所 消防本部3階多目的室

○対象者 15歳以上の方 ○募集人数 15名

○受付期間 令和2年3月9日(月)～3月23日(月) ○受講料 無料

○申込方法 下記申込先に、電話でお申し込みください。

※講習修了証を発行します。

申込・問 常陸大宮市東消防署救急G ☎54-0119

常陸大宮市スポーツ少年団 令和2年度新入団員募集

各少年団の活動内容を詳しく知りたい方は、各連絡先までお問い合わせください。

【合同練習会】少年団の練習を見学することができます。

日時：3月1日(日)10:00～正午、14:00～16:00 場所：西部総合公園体育館・多目的グラウンド

※練習会への参加団体は、下表内、右枠に記載のある団体になります。詳細については、スポーツ少年団本部事務局まで...

種目	団名	対象	活動日時	主な活動場所	会費	連絡先	練習会参加日
水泳	大宮水泳	幼年長～中学生	土 16:00～18:00 日 13:15～15:15	土 常陸太田市温水プール 日 那珂市温水プール (初心者)	初心者 月4,500円 月4,000円	上久保洋一(盛金) ☎57-9367	—
サッカー	大宮サッカー	小学1～6年生	土 9:00～12:00	西部総合公園グラウンド	1～3年生 月 800円 4～6年生 月1,000円	秋山 充(小野) ☎53-2694	1日
	山方サッカー	小学1～6年生	第1・3・5土 第2・4日 9:00～12:00	西野内グラウンド 舟生体育館	団費 年8,000円 母集団会費 年2,000円	檜山 勝昭(舟生) ☎090-4910-6731	—
	小瀬	小学1～6年生	土 9:00～11:30	緒川小学校グラウンド	入会費 2,000円 月 1,000円	藤田 佳史(上小瀬) ☎56-2222	—
剣道	正念館	小学1～6年生	月 18:30～20:00 土 15:00～17:00	大宮小学校体育館	年会費 3,000円 月 1,000円	根本 典男(宇留野) ☎53-5827	前
	御城館	園児～中学生	火・木 19:00～20:30	家和楽体育館	月 1,000円	木村 康広(小貴) ☎57-2278	—
	上野剣道クラブ	園児～中学生	水 18:30～20:00 土 14:00～16:00	上野小学校体育館	月 1,500円 家族2人目 1,000円	佐藤 和男(泉) ☎53-2074	前
空手道	大宮空手道	園児～中学生	月・火・金 木は3級以上 18:30～20:30	日本空手協会 常陸大宮支部(石沢)	入会金 10,000円 月 4,000円	石川 直人(石沢) ☎53-4530	—
	山方霞空塾	幼年長～6年生	月・木・金 18:00～20:00	山方霞空塾道場	月 4,000円 家族2人目 3,000円	高村 卓雄(山方) ☎57-2604	—
	緒川空手道	園児～一般	月・水 19:00～21:00 火・木 18:30～20:00	緒川支所北側空手道場 八田セブン北側空手道場	入会金 5,000円 月 3,000円 家族3人目無料	坏 司一(国長) ☎090-8819-7195	—
	糸東会大宮支部空手道	園児～一般	火・木 19:00～21:00	西部総合公園体育館 大宮西小・北小学校体育館	入会金 3,000円 月 3,000円 家族2人目 2,000円	佐藤 全司(三美) ☎53-3220	—
合気道	常陸大宮合気道	小学1～6年生	土 17:30～19:20	大宮中学校	月 3,000円 家族2人(1人1,500円)	木村 司郎(上大賀) ☎52-4796	—
ミニバスケットボール	常陸大宮 SHINING BOYS	小学1～6年生男子	火 18:00～20:00 土・日 8:00～12:00	大宮小学校体育館	年 12,000円	宇留野怜史(三美) ☎52-4028	1日
	常陸大宮 フェアリーズ	小学1～6年生女子	水 18:00～20:00 土・日 8:30～12:30	大宮西小学校体育館	年 12,000円	木村 裕幸(東野) ☎53-3705	前
野球	上野 ホワイトナイツ	小学1～6年生	土 8:00～15:00 日 8:00～12:00 ※月に1回程度休み有	上野小学校グラウンド	前期 6,000円 後期 6,000円	沼田 祐二(上岩瀬) ☎52-3105	—
	大賀 ドリームス	小学1～6年生	土・日 9:00～15:00	大賀小学校グラウンド	月 約1,000円	鴨志田勝行(鷹巣) ☎52-3868	1日
	御前山ピクत्री	小学1～6年生男女	土 9:00～12:00	御前山小学校グラウンド	前期 5,000円 後期 5,000円	青木 秀雄(野口) ☎55-2076	—
	美和スタッピーズ	小学1～6年生男女	火 18:00～20:00(夏) 日 8:30～12:00	旧美和中学校グラウンド	年 14,000円	野澤 工(高部) ☎昼58-3725 夜58-4895	—
バレーボール	J.ドリーム	小学1～6年生女子	水 18:00～20:30 土 9:00～15:00 ※土日は大会の場合有	大賀小学校体育館	月 約1,000円	有川奈々子(鷹巣) ☎52-2923	1日
	大宮 バレーボール	小学1～6年生男女	火・木 18:30～20:30 土 9:00～16:00 ※土日は大会の場合有	旧大場小学校体育館	年 10,000円	染谷 政春(東富町) ☎090-2308-5806	前
	小瀬	小学1～6年生女子	火 18:30～20:30 土 9:00～11:30	緒川小学校体育館 明峰中学校体育館	入会金 2,000円 月 1,000円	藤田 佳史(上小瀬) ☎56-2222	前
陸上	常陸大宮市 陸上競技	小学1～中学3年生	水・金 18:00～20:00	大宮東部地区コミセン グラウンド (雨天時:西部体育館 or御前山トレセン)	入会金 2,000円 月 500円	小口 盛(山方) ☎090-8927-0945 57-2022	—

問 常陸大宮市スポーツ少年団本部事務局(教育委員会文化スポーツ課内) ☎52-1111 内線343

【ひたまる25】ノルディックウォーキング定期練習会のお知らせ(上半期)

スポーツクラブひたまる25では、毎月第1、第3土曜日(5月、1月は第3のみ、一部日曜日)にノルディックウォーキング定期練習会を開催しています。

ノルディックウォーキングは通常のウォーキングに比べて、約20パーセントアップの運動効果があると言われていています。

当クラブの日本ノルディックウォーキング振興会公認指導士が丁寧に指導いたします。

数量限定ですが、貸出用ポールも有りますので、お気軽にご参加ください。

- 期 日 令和2年4月5日(日)4クラブ合同 那珂市ひまわりスポーツクラブ主催(別途要申込み)
 4月18日(土)西部体育館正面玄関前(常陸大宮市工業団地)
 5月16日(土) 6月20日(土)農村改善センター(常陸大宮市上村田)
 6月6日(土)4クラブ合同。ひたちなか市みなとwaiwaiクラブ主催(別途要申込み)
 7月4日(土)18日(土) 道の駅常陸大宮駐車場(常陸大宮市岩崎)
 8月1日(土)22日(土) 辰ノ口親水公園(常陸大宮市辰ノ口)
 9月5日(土)19日(土) 山方清流公園駐車場(常陸大宮市山方)
 ※会場は変更になる場合があります。

- 時 間 9:00~※7月8月は7:30~ 90分~120分程
 (コースによって所要時間が異なります)

- 対 象 者 どなたでも参加できます。

- 参 加 費 200円(保険代含む)会員は無料

- 申 込 方 法 開始時間10分前までに直接現地にお集まりください。

- そ の 他 ウォーキング適した衣服、シューズ、ノルディックポール(持っている方)で参加ください。

- ※雨天中止 雨天時は各自でひたまる25事務局までお問い合わせください。

- 申込・問 スポーツクラブひたまる25事務局(火曜日、金曜日13:00~17:00) ☎55-9666 FAX 55-96677
 ✉ hitamaru25@ab.wakwak.com



【ひたまる25】4クラブ合同ノルディックウォーキング in セツ洞公園

スポーツクラブひたまる25では、4クラブ合同ノルディックウォーキングを実施します。ノルディックウォーキングは通常のウォーキングと比べて運動効果が20パーセント増と言われており、今回は那珂市ひまわりスポーツクラブ主催です。

数量限定ですが、貸出用のポールも用意します。

※4クラブとは「みなとwaiwaiクラブ」(ひたちなか市)、「SCスマイルTOKAI」(東海村)、「ひまわりスポーツクラブ」(那珂市)、「スポーツクラブひたまる25」(常陸大宮市)

- 期 日 令和2年4月5日(日)雨天中止(雨天時は各自で事務局問合せ)

- 時 間 9:00~12:00

現地集合現地解散 セツ洞公園(水戸市下国井2243)

ノルディックウォーキング(開閉会式、基本レッスンを含む)

- 会 場 セツ洞公園(水戸市下国井2243) 9:00までにセツ洞公園中央駐車場へお集まりください。

- 対 象 者 どなたでも参加できます。

- 参 加 費 現地集合200円(保険料を含む。ひたまる25会員は無料)

- 募 集 人 員 30名(先着順)

- 申 込 方 法 下記申込書に必要事項を記入のうえ、スポーツクラブひたまる25事務局へFAX、またはメール、申込フォームでお申し込みください。

申込フォームは下記URL及びQRコードから移行し、必要事項を入力後送信してください。

メールアドレス hitamaru25@ab.wakwak.com

申込フォーム <https://ws.formzu.net/fgen/S631214/>

- 申 込 期 間 令和2年2月25日(火)~定員に達するまで

- そ の 他 運動のできる服装、シューズ、汗拭きタオル、飲み物、ノルディックポール(持っている方)をご持参ください。



申込フォーム

..... き り と り (FAXの場合はきりとり不要)

【ひたまる25】4クラブ合同ノルディックウォーキングinセツ洞公園参加申込書

氏名(ふりがな)	住 所	電話番号	性別	年齢(学年)

※本申込書の個人情報については、目的以外に一切使用しません。

- 申込・問 スポーツクラブひたまる25事務局(火曜日、金曜日13:00~17:00) ☎55-9666 FAX 55-96677
 ✉ hitamaru25@ab.wakwak.com

令和2年度 茨城県警察官採用試験(第1回)のご案内

1 受付期間

3月2日(月)9:00~4月10日(金)17:00

2 試験日時、場所、及び合格者の発表

	日時	試験場	合格発表
第一次試験	5月10日(日) 8:30から 12:10頃まで	茨城県警察学校	5月22日(金) 10:00(予定) 茨城県警察本部、県内各警察署及び茨城県警察採用案内ホームページに受験番号を掲示発表するほか、合格者のみに通知します。
		県立土浦第二高等学校	
		県立下館第一高等学校	
第二次試験	【身体検査、体力試験、適性検査】 5月30日(土)、5月31日(日)のいずれか1日 【口述試験】 6月29日(月)~7月3(金)のいずれか1日 ※日時及び試験場は第1次試験合格者のみ通知します。		第1次試験、第2次試験の結果に基づいて最終合格者を決定し発表は7月20日(月)10:00(予定)に第1次試験合格発表の要領で行い、合格者のみに通知します。

3 採用予定人員及び受験資格

試験区分	採用予定人員	受験資格	採用予定年月日
男性警察官A	90名程度	昭和62年4月2日以降に生まれた人で、学校教育法による大学(短期大学を除く。)を卒業した人、若しくは令和3年3月31日までに卒業見込みの人、又は人事委員会がこれと同等と認める人	令和2年10月1日 又は 令和3年4月1日
女性警察官A	8名程度		
男性警察官B	20名程度	昭和62年4月2日から平成14年4月1日までに生まれた人で、上記警察官Aの受験資格(学歴区分)に該当しない人(令和3年3月31日までに高等学校を卒業見込みの人を除く。)	令和2年10月1日
女性警察官B	2名程度		

問 大宮警察署 警務係 ☎0295-52-0110、または採用フリーダイヤル ☎0120-314-058

イベント

県庁25階展望ロビーから茨城県を見てみよう!

茨城県庁展望ロビーでジオパークのインタープリターが茨城県の自然や文化を案内します。

- 日 時 令和2年4月5日(日)
1回目: 10:30~11:30
2回目: 13:30~14:30 の2回
- 場 所 茨城県庁25階展望ロビー
- 募集定員 各回とも40名程度
- 料 金 無料
- 講 師 茨城県北ジオパーク構想のインタープリター(大地の案内人)
- 申込方法 事前申込不要。当日開催時間までに茨城県庁25階展望ロビー(南側)にお越しください。雨天でも行います。

問 茨城県北ジオパーク推進協議会 事務局 ☎029-228-8825

市民健康教室

地域の皆様の健康増進、疾病予防支援を目的に、健康教室を開催いたします。

今回は「知らないと損するくすりの話」と題し、専門職がわかりやすく解説いたします。参加費は無料ですので、奮ってご参加くださいますようお願いいたします。

- 日 時 令和2年3月14日(土) 14:00~16:00(開場 13:30)
- 場 所 常陸大宮ショッピングセンター「ピサー口」多目的ホール(常陸大宮市下村田2387)
- 演 題 知らないと損するくすりの話
- 講 師 常陸大宮済生会病院薬剤科副科長 高橋 昌也薬剤師
- 主 催 常陸大宮済生会病院
- 共 催 那珂医師会
- 後 援 常陸大宮市
- 受 講 料 無料
- 申 込 方 法 予約不要です。どなたでも自由に参加できます。

問 常陸大宮済生会病院 総務課 ☎0295-52-5151(代表)

YUS漆器作品展の開催について

山方漆ソサエティー(略称：YUS)による漆器作品展が昨年に続いて開催されます。

伝統の技術と貴重な国産漆を使った漆器の魅力をお楽しみください。

YUSは品質日本一と言われる『奥久慈漆』にこだわり、家具や食器などに幅広く漆塗りを行うほか、ワークショップや月2回の漆塗り教室を通じて『奥久慈漆』の周知や普及活動を行っています。

- 日 時 令和2年3月3日(火)~3月5日(木)
- 時 間 9:00~16:00(各日とも)
- 場 所 常陸大宮市役所 1階ロビー

問 山方漆ソサエティー 会長 菊池 三千春 ☎090-4062-4250

相 談

令和2年度 年金相談開設日のお知らせについて

日本年金機構水戸北年金事務所職員等による年金相談を次の日程で行いますので、年金記録や給付に関する事などについてお聞きになりたいことがありましたら、この機会にご相談ください。

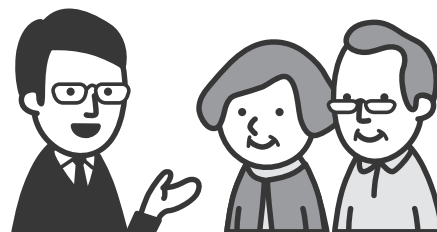
相談については、混雑緩和等のため予約制です。相談される方の氏名、性別、生年月日、住所、マイナンバーまたは基礎年金番号、電話番号を予約時にお伝えください。

当日は、年金手帳(年金証書)や年金機構から送付された「ねんきん定期便」などの年金に関する書類、印鑑、本人確認のためマイナンバー通知(カード)や運転免許証などをお持ちください。

本人以外の方がおいでになるときは、本人からの委任状が必要です。

- 相 談 日 4月15日(水)、6月17日(水)、8月19日(水)、10月14日(水)、12月16日(水)、令和3年2月3日(水)
- 受付時間 10:00~14:30
- 相談会場 市役所本庁2階会議室(10月14日は多目的室)
- その他 予約は一か月前からになります。

問 本庁 医療保険課医療・年金G ☎52-1111 内線163
予約 水戸北年金事務所お客様相談室 ☎029-231-2283



自然災害で被災された皆さまへ

全国銀行協会加盟銀行は、被災された方々の状況に応じて、できるかぎりの対応に取り組んで参ります。

お困りのことがございましたら、
**まずは、銀行に
ご連絡ください!**

例

- 通帳・証書、印鑑をなくしてしまった。紙幣や貨幣が損傷した。
- 融資の返済条件について相談したい。
- 災害により資金が必要となった。
- 事業の継続・承継に不安がある。
- 住宅ローンの返済に不安がある。「自然災害による被災者の債務整理に関するガイドライン」について詳しく聞きたい。 等

※全国銀行協会相談室においても、銀行に関するご相談やご照会等をお受けしています。

TEL : 0570-017109 または 03-5252-3772
受付日 : 月～金曜日（祝日および銀行の休業日を除く）
受付時間 : 午前9時～午後5時

 一般社団法人
全国銀行協会

日曜結婚相談会について

市では毎月第3日曜日に結婚相談会を開催しています。

結婚を希望する方やその親御さん等に結婚応援サポーターが親身になって対応します。相談会は予約優先となりますので、できるだけ予約のうえご来場ください。

- 日 時 令和2年3月15日(日) 9:00~16:00(受付/9:00~15:00)
- 場 所 おおみやコミュニティセンター 2階研修室3
- 予 約 先 常陸大宮市役所こども課
電話：0295-52-1111(内線140)
アドレス：marriage@city.hitachiomiya.lg.jp

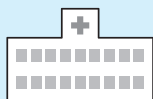
※令和2年4月の開催日は19日(日)です。

○常陸大宮市結婚応援サポーターとは？

市の委嘱を受け、結婚活動の支援に理解と熱意のある市内在住のボランティアです。

結婚を希望する方や親御さんからの相談に親身になって対応したり、マッチングのお手伝いをしたりします。お気軽にご相談ください。

問 本庁 こども課 ☎52-1111 内線140



電話で確認してからお出かけください。

◆休日・祝日の当番医◆ 3/1~3/29

*病院名・電話番号

	市 内(市外局番0295)	那須烏山市(市外局番0287)	茂木町(市外局番0285)
3/1	小泉医院 ☎52-0116	南那須青木医院 ☎88-6211	さとう耳鼻咽喉科クリニック ☎64-3341
8	志村大宮病院 ☎53-1111	阿久津クリニック ☎83-2021	もてぎの森「メディカルプラザ」 ☎64-1122
15	岡崎外科医院 ☎52-0547	飯塚医院 ☎92-2034	桜井循環器科内科 ☎63-5131
20	大曾根内科・小児科 ☎52-0302	烏山台病院 ☎82-2739	吉永医院 ☎63-2303
22	丹治医院 ☎53-2115	熊田診療所 ☎88-2136	今井医院 ☎63-0320
29	エヌ・ティークリニック ☎55-8865	上野医院 ☎96-5151	茂木中央病院 ☎63-1151

○市内の医療機関の診療時間は、9:00~正午です。

(当番医のやむを得ない都合により診療時間の変更や休診となることがあります)

○近隣市町村の医療機関については、直接お問い合わせください。また、常陸大宮市ホームページからも検索できます。

◆救急医療二次病院◆

常陸大宮済生会病院 ☎52-5151

○24時間体制で、重症患者を受け入れています。

◆休日・祝日の当番医◆

○医療機関案内 次のサイトから最新の情報をご覧ください。

茨城県救急医療情報システム <https://www.qq.pref.ibaraki.jp/>

とちぎ医療情報ネット <https://www.qq.pref.tochigi.lg.jp/>

○急な病気で心配なとき、ご相談ください。

茨城子ども救急電話相談 24時間365日

プッシュ回線の固定電話、携帯電話から #8000 すべての電話から ☎03-5367-2367

茨城おとな救急電話相談 24時間365日

プッシュ回線の固定電話、携帯電話から #7119 すべての電話から ☎03-5367-2365



常陸大宮市公式SNS

本市の魅力を
余すことなく発信中です！

