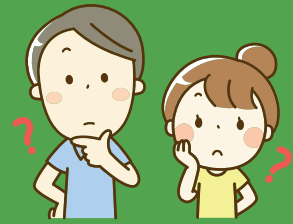


ファミリーサポートセンターってなあ〜に？

お手伝いをしてほしい人(利用会員)と、お手伝いができる人(援助会員)をつなぎ、はたらく人や地域で生活する人の暮らしをお手伝いする、会員同士が相互援助活動を行う組織です。



家事援助

高齢者や^{しょうがい}障害をお持ちの方への援助です



- 食事の準備や後片付け
- 衣類の洗濯、部屋の掃除
- 買い物の代行
- 散歩や買い物への付き添い
- 話し相手
- 介護者の外出時の留守番
- ※ 身体介助を伴う活動は行いません

育児援助

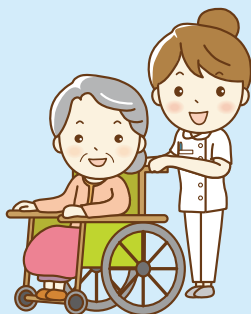
小学生以下の子どものいる世帯への援助です



- 市内の保育所などの送り迎え(車の利用可能)
- 小学校や保育所などの開始前や終了後の子どもの預かり
- 冠婚葬祭や買い物、病院等の外出の際の子どもの預かり
- 産前産後の妊産婦のお手伝い

移送援助

介護が必要な方や^{しょうがい}障害をお持ちの方への援助です



- 病院への通院の送迎
- 社会参加のための外出支援
- 買い物の付き添い



「困ったな…」と思ったらご相談ください！
ご利用になるには、利用会員の登録が必要です！



登録できる方は…

利用会員（お手伝いをしてほしい人）市内にお住まいの方

- 家事援助：60歳以上の高齢者世帯や身体上の^{しょうがい}障害その他の事由により援助が必要な方
- 育児援助：生後6か月以上小学生以下の子どもの保護者
- 移送援助：要介護者・要支援者・身体に^{しょうがい}障害をお持ちの方で歩行が困難な方

援助会員（お手伝いができる人）

- 市内に居住している20歳以上の方で、家事・育児・移送の援助にご協力いただける方
- ※援助活動費として、1時間700円、30分350円をお支払いいたします。

利用料金は…

1時間500円、30分250円です。

事前に利用券（1時間券または30分券）を購入していただき、現金ではなく利用券での支払いとなります。

●その他

援助会員宅から利用会員宅までの片道分のガソリン代（1kmにつき20円）をご負担いただきます。

また、移送援助はこのほかに利用会員宅から目的地までの往復分のガソリン代（1kmにつき30円）と、援助会員が待機したときには待機料金（30分につき100円）をご負担いただきます。

利用できる時間は…

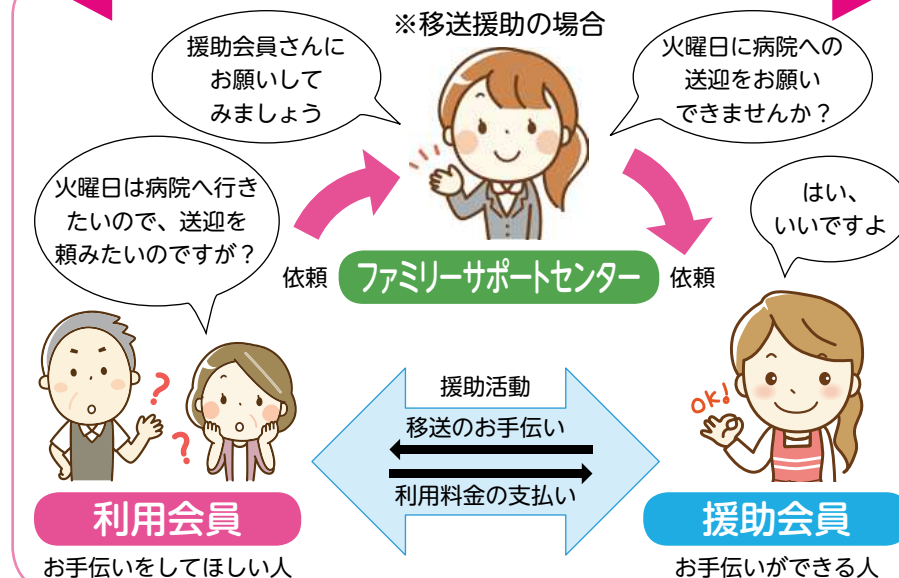
●午前7時～午後9時までの間です。

●休業日 土曜日・日曜日・祝日・12/29～1/3

（ただし、援助会員が確保できればこの限りではありません。）



ファミリーサポートセンターのしくみ



お知らせ

利用会員・援助会員を募集しています！
お気軽にお問い合わせ下さい！

※登録料は無料です。

登録の際は、印鑑を持参して下さい。
援助会員は、ご自身の都合に合わせて
援助する時間帯を登録できます。



★会員登録・利用申込み・利用券購入・問い合わせ★

常陸大宮市ファミリーサポートセンター
（社会福祉法人 常陸大宮市社会福祉協議会）

窓口時間 月～金 8:30～17:15

（休業日 土・日・祝日・12/29～1/3）

URL: <http://www.hitachiomiya-shakyo.jp/>

本所 TEL 53-1125

山方支所 TEL 57-6826

緒川支所 TEL 56-2857

美和支所 TEL 58-3311

御前山支所 TEL 55-2733