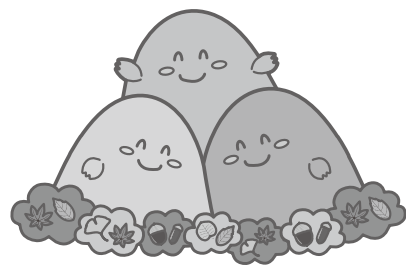


おがわ富士ハイキングツアー参加者募集！

物産センター「かざぐるま」をスタート地点とするおがわ富士ハイキングツアーを開催します。紅葉の小舟富士、小瀬富士、砂羅向山や、新しく整備された板木コースを回っておがわふれあいの森までのコースを一緒に歩いてみませんか。

- 期 日 令和2年11月22日（日）
物産センター「かざぐるま」駐車場に8:30集合
- 場 所 常陸大宮市小舟地内 おがわ富士ハイキングコース
- 対 象 者 茨城県内の小学生3年生以上の方（3・4年生は家族同伴が必要）
- 参 加 費 500円／人（お弁当代、保険料を含む）当日徴収。
- 募 集 人 員 60名程度（申込多数の場合は抽選・登山初心者歓迎）
- 申 込 方 法 「参加申込書」に記入のうえ、下記にお申し込みください。（FAX可）
（申込先） 本橋 守 ☎090-4078-0697 （FAX 0295-56-5115）
緒川支所 ☎0295-56-2111（代）（FAX 0295-56-2837）
- コ ー ス 希望コースを選んでください。（ショート：2.9km、ミドル：4.2km、ロング：6.5km）
- 申 込 期 限 11月4日（水）
- 引 率 おがわ富士を守る会会員
- 主 催 おがわ富士を守る会 後援 常陸大宮市
- 問 合 せ 先 事務局 堀江 甫（☎090-7268-5962）
本橋 守（☎090-4078-0697）
- そ の 他 雨天および新型コロナウイルスの状況により中止となることがあります。



.....き り と り (FAXの際はきりとり不要).....

おがわ富士ハイキングツアー参加申込書

ふりがな氏名	住 所	連絡先	年齢	性別	希望コース
	〒			男・女	・ショート ・ミドル ・ロング
	〒			男・女	・ショート ・ミドル ・ロング
	〒			男・女	・ショート ・ミドル ・ロング

※本申込書の個人情報については、目的以外には一切使用しません。
※連絡先は、できるだけ携帯番号をご記入ください。