

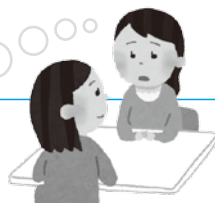
# いばらきマリッジサポーター結婚相談会



マリッジサポーターは、茨城県知事から委嘱を受けて、若者の出会いの相談や仲介などを行うボランティアです。

結婚を希望される方のご相談にマリッジサポーターがお答えします。  
親御さんのみの相談も受けつけます。  
※相談費用、登録料はかかりません。

息子に早く  
結婚してほしいのですが...



そろそろ  
婚活したい...

## ♥ 常陸大宮会場

令和2年11月15日(日) 10:00 ~ 15:00

おおみやコミュニティセンター(常陸大宮市北町400-2)

◎常陸大宮会場は、市で毎月第3日曜日に開催している日曜結婚相談会との合同相談会になります。

日曜結婚相談会についてのお問い合わせは市役所こども課まで。(☎52-1111 内線138)

※次回は12月13日(日)に大子会場でいばらきマリッジサポーター結婚相談会が開催されます。

## ♥ 予約方法

新型コロナウイルス感染拡大防止のため、次のメールアドレスまで予約をお願いします。  
ibarakimarisapokenpoku1@gmail.com

予約の際、①住所、②氏名、③電話番号、④月日、⑤希望時間(10:00 ~ 14:00から希望)をお伝えください。受付完了しだい、予約したメールアドレスに返信します。

なお、相談定員を超えた場合は、予約時間の変更をお願いします。

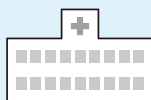
## ♥ 持ち物

身上書、写真(L判) ※プロフィールの作成を希望される方

主催：マリッジサポーター県北地域活動協議会

共催：茨城県、(一社)いばらき出会いサポートセンター、常陸太田市、常陸大宮市、大子町

☎ マリッジサポーター 小室 久子 ☎ 080-1199-9559 ※お問合せは12:00~14:00の間でお願いします。



電話で確認してからお出かけください。

## ◆休日・祝日の当番医◆ 11/1 ~ 11/29

\*病院名・電話番号

	市内(市外局番0295)	那須烏山市(市外局番0287)	茂木町(市外局番0285)
11/1	小泉医院 ☎52-0116	佐野医院 ☎84-1616	桜井循環器科内科 ☎63-5131
3	エヌ・ティークリニック ☎55-8865	坂本クリニック ☎92-1166	休診
8	志村大宮病院 ☎53-1111	塩谷医院 ☎88-2055	吉永医院 ☎63-2303
15	岡崎外科医院 ☎52-0547	滝田内科医院 ☎82-2544	今井医院 ☎63-0320
22	丹治医院 ☎53-2115	佐藤医院 ☎96-2841	さとう耳鼻咽喉科クリニック ☎64-3341
23	緒川クリニック ☎54-3331	七合診療所 ☎82-2781	もてぎの森「メディカルプラザ」 ☎64-1122
29	大曾根内科小児科 ☎52-0302	林田医院 ☎88-2056	桜井循環器科内科 ☎63-5131

○市内の医療機関の診療時間は、9:00~正午です。

(当番医のやむを得ない都合により診療時間の変更や休診となることがあります)

○近隣市町村の医療機関については、直接お問い合わせください。また、常陸大宮市ホームページからも検索できます。

## ◆救急医療二次病院◆

常陸大宮済生会病院 ☎52-5151

○24時間体制で、重症患者を受け入れています。

## ◆休日・祝日の当番医◆

○医療機関案内 次のサイトから最新の情報をご覧ください。

茨城県救急医療情報システム <https://www.qq.pref.ibaraki.jp/>

とちぎ医療情報ネット <https://www.qq.pref.tochigi.lg.jp/>

○急な病気で心配なとき、ご相談ください。

茨城子ども救急電話相談 24時間365日

プッシュ回線の固定電話、携帯電話から # 8000 すべての電話から ☎03-6667-3377

茨城おとな救急電話相談 24時間365日

プッシュ回線の固定電話、携帯電話から # 7119 すべての電話から ☎03-6667-3377