

常陸大宮市からのお知らせ

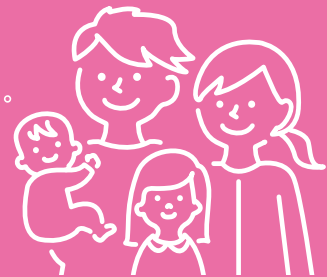
中学生以下のお子様をお持ちの
女性の方へ

くらしについて アンケートのお願い

所要時間
約10~15分

このアンケートは、
中学生以下のお子様をお持ちの女性の方が対象です。

この調査は、子育て世代のみなさまの理想とする
「ライフスタイル」のイメージなどをお聞きし、
市の今後の取組などに反映させることを目的としております。
アンケートの目的をご理解の上、
何卒ご協力いただきますようお願いいたします。



◀◀ QRコードまたはURLからご回答ください。
<https://hmmenq.jp/hitachiomiya/>

- 注意事項
- このアンケートは、パソコン/スマートフォンのいずれでもご回答いただけます。
 - アンケートへのご回答は、期間中お1人様1回限りとさせていただきます。
 - ご回答いただいた内容は統計的に機械処理し、調査以外の用途には使用いたしません。
また、個人情報をお答えいただく質問はありません。
 - 本アンケートは、【株式会社H.M.マーケティングリサーチ】のサーバーで実施しております。
最後までご回答いただきますよう、ご協力のほどよろしく願いたします。

回答期限

2021年2月8日(月) 23:59まで

アンケートについてのお問い合わせは
常陸大宮市企画政策課

☎ 0295-52-1111(代)

✉ kikasei@city.hitachiomiya.lg.jp

対応時間

[月-金曜日/9:00-17:00]