



# お知らせ版

No.437

2021(令和3年)

1/12

発行/常陸大宮市  
編集/秘書広聴課  
☎ 0295-52-1111  
FAX 0295-53-6010

〒319-2292 常陸大宮市中富町 3135-6  
ホームページ <https://www.city.hitachiomiya.lg.jp/>  
メールアドレス [hishokou@city.hitachiomiya.lg.jp](mailto:hishokou@city.hitachiomiya.lg.jp)

## お知らせ

- P2 ○常陸大宮市ひたまる商品券・ひたまる飲食券の有効期限が今月末に終了します
- P2 ○茨城県パワーアップ融資における常陸大宮市パワーアップ融資信用保証料補給金の申請受付開始のお知らせ
- P3 ○くらしについてアンケートのお願い
- P4 ○太田税務署から確定申告のお知らせ
- P5 ○医療機関での産後ケア事業について
- P5 ○大宮都市計画変更案の縦覧について
- P6 ○4月1日からコミュニティ施設等の使用料を改定します
- P6 ○令和3年3月1日から障害者の法定雇用率が引き上げになります
- P7 ○市産農畜産物放射性物質測定結果について
- P7 ○令和3年度学校給食用物資納入指名競争入札参加願いの受け付けについて
- P8-9 ○パブリックコメント第52号「常陸大宮市第8期介護保険事業計画(案)」に対するご意見を募集します
- P10 ○農業用使用済ビニール・ポリエチレン等の有料収集について
- P14 ○図書情報館からのお知らせ
- P16 ○けんこうカレンダー【2月】
- P16 ○休日・祝日の当番医(1/17～3/14)

## 募集

- P10 ○上村田霊園使用者募集について
- P11 ○笑顔になっちゃうフォト大募集!
- P12 ○郵便封筒の有料広告を募集します

## イベント

- P13 ○行ってみよう!ジオパーク展 ～棚倉断層・ゆけむりの旅～
- P13 ○第16回常陸大宮駅伝大会開催について

## 相談

- P15 ○各種無料相談【2月】

## 市の主な施設

常陸大宮市役所(本庁)	52-1111
山方支所	57-2121
美和支所	58-2111
緒川支所	56-2111
御前山支所	55-2111
総合保健福祉センター(かがやき)	54-7121
子育て世代包括支援センター(ぬくもり)	58-7780
上下水道部総務経営課	52-0427
上下水道部施設管理課	53-7250
水道お客さまセンター	52-0427
教育委員会生涯学習課山方分室	57-2903
教育委員会生涯学習課美和分室	58-2142
教育委員会生涯学習課緒川分室	56-5111
教育委員会生涯学習課御前山分室	55-2116
教育支援センター(あゆみの広場)	54-2026
消防本部・東消防署	54-0119
西消防署	56-2119
大宮公民館	52-0673
山方公民館	57-2903
御前山市民センター	55-2116
文化センター・ロゼホール	53-7200
図書情報館	53-7300
緒川総合センター	56-5111
おおみやコミュニティセンター	53-5885
山方農林漁家高齢者センター	57-3963
美和工芸ふれあいセンター	58-2142
御前山保健福祉センター	55-2111
西部総合公園体育館	52-5223
歴史民俗資料館大宮館	52-1450
歴史民俗資料館山方館	57-2616
文書館	52-0571
おおみや広域聖苑	54-0202

常陸大宮市の情報をアプリから自動でお知らせ

## ひたまるアプリ

常陸大宮市では、市民の方への重要なお知らせのほか、補助金や助成金・サポート制度など、より早く、簡単に取得できるスマートフォン向けアプリ「ひたまるアプリ」を配信中です!

下記 QR コードからダウンロードできます



## 2月の休日窓口開設日

2月28日(日)9:00~17:00

※市民課窓口のみの開設(昼休みを除く)

## お知らせ



コロナに負けるな！

### 常陸大宮市ひたまる商品券・ひたまる飲食券の有効期限が 今月末に終了します

期限を過ぎた商品券・飲食券は無効になります。また、払い戻しや交換等はできません。有効期限内のご利用をお願いします。

券名 「ひたまる商品券」「ひたまる飲食券」  
有効期限 令和3年1月31日(日)

【問合せ先】

常陸大宮市役所 1F 新型コロナウイルス相談窓口 ☎55-8063

### 茨城県パワーアップ融資における常陸大宮市パワーアップ融資信用保証料補給金の申請受付開始のお知らせ

茨城県パワーアップ融資を受けた中小企業者等の方で、下記に該当する方は期限内に申請をお願いします。

信用保証料の2分の1を市が補給します。

- 1 対象者** 次のいずれにも該当する者
  - (1)市内に店舗等を有する中小企業者または市内に住所を有する個人事業主
  - (2)令和2年4月1日から令和2年9月30日までの間に茨城県パワーアップ融資制度を利用し、当該融資にかかる保証料に対して茨城県から補助金の交付を受けた者
  - (3)市税等の滞納がないこと
  - (4)事業を営むに当たって、関連する法令等を遵守していること
- 2 補給金額** 保証料から県補助金の額を控除した額
- 3 申請期限** 令和3年2月1日(月)厳守 ※期限後の申請は受け付けしません。
- 4 申請先** 産業観光部商工観光課(市役所2F)
- 5 申請書類**
  - ①パワーアップ融資信用保証料補給金交付申請書兼請求書(様式第1号)
  - ②暴力団排除に関する誓約書(様式第2号)
  - ③保証協会に保証料を納付したことが確認できる書類の写し
  - ④県補助金を受けたことが確認できる書類の写し
  - ⑤補給金の振込先口座が確認できる書類
  - ⑥市税等に滞納のない証明書
  - ⑦その他市長が必要と認める書類
- 6 申請方法** 持参または郵送(令和3年2月1日必着)

問 本庁 商工観光課商工労働G ☎52-1111 内線273・274

## 常陸大宮市からのお知らせ

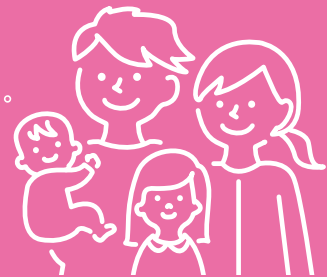
中学生以下のお子様をお持ちの  
女性の方へ

# くらしについて アンケートのお願い

所要時間  
約10~15分

このアンケートは、  
中学生以下のお子様をお持ちの女性の方が対象です。

この調査は、子育て世代のみなさまの理想とする  
「ライフスタイル」のイメージなどをお聞きし、  
市の今後の取組などに反映させることを目的としております。  
アンケートの目的をご理解の上、  
何卒ご協力いただきますようお願いいたします。



◀◀ QRコードまたはURLからご回答ください。  
<https://hmmenq.jp/hitachiomiya/>

- 注意事項
- このアンケートは、パソコン/スマートフォンのいずれでもご回答いただけます。
  - アンケートへのご回答は、期間中お1人様1回限りとさせていただきます。
  - ご回答いただいた内容は統計的に機械処理し、調査以外の用途には使用いたしません。  
また、個人情報をお答えいただく質問はありません。
  - 本アンケートは、【株式会社H.M.マーケティングリサーチ】のサーバーで実施しております。  
最後までご回答いただきますよう、ご協力のほどよろしく願いたします。

回答期限

2021年2月8日(月) 23:59まで

アンケートについてのお問い合わせは  
常陸大宮市企画政策課

☎ 0295-52-1111(代)

✉ [kikasei@city.hitachiomiya.lg.jp](mailto:kikasei@city.hitachiomiya.lg.jp)

対応時間

[月-金曜日/9:00-17:00]

## 【太田税務署から確定申告のお知らせ】

### ◇ 確定申告には、ご自宅等からパソコン・スマホでご利用いただけるe-Tax・スマホ申告が便利です。

国税庁ホームページ「確定申告書等作成コーナー」を利用すれば、マイナンバーカードとICカードリーダーライター又はマイナンバーカード対応のスマホを利用して、e-Taxで申告書を提出できます。

なお、事前に税務署でID・パスワード方式の手続きを行っていただければ、マイナンバーカードをお持ちでない方でも、e-Taxをご利用できます。

今回の確定申告では、感染防止の観点からも、ぜひご自宅等からe-Taxをご利用ください。

《確定申告などに関するお問合せ》

国税庁ホームページ「確定申告特集」をご覧ください。

<https://www.nta.go.jp/taxes/shiraberu/shinkoku/tokushu/index.htm>

《e-Tax・作成コーナーの操作などに関するお問合せ》

「e-Tax・作成コーナーヘルプデスク」（☎ 0570-01-5901）

【受付】月曜～金曜（祝日等及び12月29日～1月3日を除きます）



確定申告



### ◇ 所得税・個人消費税・贈与税の確定申告会場を次のとおり開設いたします。

会場 太田税務署 別館2階 第一、第二会議室

期間 令和3年2月16日（火）から3月15日（月）まで

土、日及び祝日を除きます。

ただし、2月21日（日）と2月28日（日）に限り、水戸税務署及び日立税務署と合同で、中央ビル（水戸市泉町2-3-2）において確定申告書用紙の配付、申告相談、確定申告書の收受を行います。

駐車場がありませんので、公共交通機関をご利用ください。

なお、この2日間は太田税務署での業務は行っておりません。

**新型コロナウイルス感染症対策の一環として、本年は還付申告の方の申告相談を2月15日（月）以前（1月中含む。）でも受け付けております。**

時間 相談受付：午前8時30分から午後4時まで

相談開始：午前9時から

**申告会場の混雑緩和のため、会場への入場には「入場整理券」が必要です。**

**整理券は税務署で当日配付します。（LINEでも事前発行します\*。）**

**なお、整理券の配付状況に応じて、後日の来場をお願いすることもあります。**

**※LINEでの事前発行は、1月中旬頃から予定しています。**

※ 確定申告会場に来場される際は、マスクを着用していただき、できる限り少人数でお越しください。

※ 入場の際に検温を実施しています。咳・発熱等の症状のある方は入場をご遠慮いただく場合があります。

※ 午後4時前であっても、相談受付を終了する場合があります。

【問い合わせ】太田税務署（代表）0294-72-2171

※自動音声案内が流れたあとに「0」をお選びください。

## 医療機関での産後ケア事業について

産後は心もからだも不安定になりがちです。『お産と育児の疲れで体調がすぐれない』『授乳について吸わせ方や抱き方を教えてほしい』『赤ちゃんのお世話について教えてほしい』など、そんなときに安心して子育てができるよう、日帰り型・宿泊型による産後ケア事業をご利用ください。

1 **利用できる方** 市内に住所がある出産後おおむね3か月未満のお母さんと赤ちゃん

2 **内容** ・お母さんの健康管理や乳房ケアなど  
 ・赤ちゃんの発育や授乳の様子、体重や排便のチェックなど  
 ・授乳や沐浴方法、育児相談など  
 ※医療行為が必要な場合は利用できません。

3 **利用できる医療機関および負担金**

医療機関	利用料金・時間 ※日帰り・宿泊各最大5日間まで	
	日帰り型(1日あたり)	宿泊型(1泊2日)
植野産婦人科医院※1	3,600円(昼食付き) 【9:00～16:30】	7,200円(3食付き) 【11:00～翌日11:00】
水戸赤十字病院※1	2,800円(昼食付き) 【9:00～17:00】	7,000円(4食付き) 【9:00～翌日17:00】
山縣産婦人科※1	2,400円(昼食付き) 【9:00～17:00】	6,000円(4食付き) 【9:00～翌日17:00】
加瀬病院 ひたちなか母と子の病院	4,000円(昼食付き) 【9:00～17:00】	11,000円(4食付き) 【9:00～翌日17:00】

※1の医療機関利用は出産後4か月未満の方まで可能です。

※2非課税世帯は2分の1、生活保護世帯は全額公費負担となります。

4 **利用方法** 事前に電話連絡のうえ、親子(母子)健康手帳と印鑑を持参し下記問合せ先にお越しください。

**問** かがやき 健康推進課母子保健 G ☎54-7121

## 大宮都市計画変更案の縦覧について

都市計画の変更案について、都市計画法の規定に基づき、案の縦覧を行います。  
 この案についてご意見のある方は、意見書を提出することができます。

区分	①県案件	②市案件
内容	都市計画道路2路線	都市計画道路3路線
縦覧場所	県都市計画課 市都市計画課	市都市計画課
縦覧期間	令和3年1月25日(月)～2月8日(月) 8:30～17:15 ※土・日曜日・祝日を除く	
意見書の提出先	茨城県都市計画課 〒310-8555 水戸市笠原町978-6	常陸大宮市都市計画課 〒319-2292 常陸大宮市中富町3135-6

### ○意見書の提出

縦覧場所に備え付けもしくは各ホームページに掲載の様式に必要事項を記載し、持参または郵送にて、下記問合せ先へ提出してください。

○提出締切 令和3年2月8日(月)必着

**問** ①県案件 = 県都市計画課 ☎029-301-4588

②市案件 = 市都市計画課 ☎52-1111 内線257・252・253

※詳細および最新の情報は、各ホームページをご覧ください。

## 4月1日からコミュニティ施設等の使用料を改定します

市内のコミュニティ施設や公民館などの使用料は、現在も合併前の旧町村で定められた料金体系を引き継いでおり、同じような施設を利用しても使用料に差があるなどの不均衡が生じていました。

こうしたことから、使用料の均衡を図るため、統一的な基準に基づき使用料を改定します。

対象となるのは右の施設となります。詳しくは、各施設の管理者へお問い合わせください。

施設名	問い合わせ先
おおみやコミュニティセンター	本庁市民協働課
大宮東部地区コミュニティセンター	
大宮農村環境改善センター	
山方農林漁家高齢者センター	
くりえーとセンター大宮	本庁商工観光課
福祉センター（大宮公民館）	教育委員会大宮公民館
山方公民館	教育委員会山方分室
美和工芸ふれあいセンター	教育委員会美和分室
緒川総合センター	教育委員会緒川分室
御前山市民センター	教育委員会御前山分室

○使用料改定の例 午前に使用の場合(9:00から12:00まで使用した場合)

### ◆おおみやコミュニティセンター

- ▶研修室1 1,610円→**600円**
- ▶多目的ホール 3,240円→**900円**

### ◆山方農林漁家高齢者センター

【無料施設から有料施設に見直し】

- ▶ホール 無料→**900円**
- ▶小和室 無料→**600円**

### ◆山方公民館

- ▶大会議室 1,620円→**900円**
- ▶大ホール 6,480円→**1,800円**

### ◆緒川総合センター

- ▶会議室 510円→**900円**
- ▶視聴覚室 510円→**600円**

問 本庁 ☎52-1111 大宮公民館 ☎52-0673  
 教育委員会山方分室 ☎57-2903 教育委員会美和分室 ☎58-2142  
 教育委員会緒川分室 ☎56-5111 教育委員会御前山分室 ☎55-2116

## 令和3年3月1日から障害者の法定雇用率が引き上げになります

種別	変更前	変更後
民間企業	2.2%	<b>2.3%</b>
国、地方公共団体等	2.5%	<b>2.6%</b>
都道府県等の教育委員会	2.4%	<b>2.5%</b>

すべての事業主には、法定雇用率以上の割合で障害者を雇用する義務があります。

問 ハローワーク常陸大宮 ☎52-3185  
 茨城労働局職業対策課 ☎029-224-6219

## 市産農畜産物放射性物質測定結果について

市内で生産、または採取された農畜産物などを対象に実施した放射性物質の測定結果をお知らせします。

### 【検査条件】

使用機器：日立アロカメディカル株式会社製CAN-OSP-NAI(簡易検査機器)ATOMTEX社製AT1320(簡易検査機器)

検査法：NaI (TL) シンチレーションスペクトロメータ計測時間：30分 検査期間 11/1～11/30

検体名	採取場所	検出値 (Bq/kg)		基準値
		セシウム134	セシウム137	
ぎんなん	小舟、下檜沢	検出せず	検出せず	セシウム134、137 100Bq/kg
びわの葉	小舟	検出せず	検出せず	
マタタビの葉	小舟	検出せず	検出せず	
ローリエ	小舟	検出せず	検出せず	
柿	鷲子	検出せず	検出せず	
干し柿	小田野	検出せず	検出せず	
ゆず	秋田	検出せず	検出せず	
原木ヒラタケ	那賀	検出せず	検出せず	
生しいたけ	山方	検出せず	検出せず	
鶏卵	大岩	検出せず	検出せず	

※「検出せず」とは放射性セシウムが存在しないか、検出限界値未満のことです。本検査は簡易検査であり、安全を保証するものではありません。

○放射性物質検査日 ※土・日曜日、祝祭日および12/29～1/3は除く

【本庁 農林振興課】大宮地域・山方地域：月～金曜日

【緒川支所】美和地域・緒川地域・御前山地域：月～金曜日

○放射性物質検査申込方法

検査を希望する方は、お住まいの地域の検査日の前日(月曜日に検査を希望する方は前週の金曜日)までに電話でお申し込みください。

- ・受付時間 8:30～17:00 ※土・日曜日、祝日は除く。

- ・申込みは先着順(1日8件)に受け付けます。

- ・申込みは1世帯1検体とし、その検査が終了するまで次の検査の申込みはできません。

○検体の提出、返却

- ・検査日の当日8:30～9:00までに検体を申込窓口まで提出してください。なお、提出する際に、検査申込書に記入願います。

- ・検体は土などを水で洗い落とし、できるだけ細かくして、未使用のビニール袋等に入れてください。検査に必要な量は1kg(液体や粉状のものは1ℓ以上)です。

- ・検査終了後、検査結果報告書と一緒に検体を返却しますので、再度、16:00～17:00までに窓口にお越しください。

**問** 本庁 農林振興課農業畜産G ☎52-1111 内線208 緒支 総合窓口・地域振興G ☎56-2111

## 令和3年度学校給食用物資納入指名競争入札参加願いの受付について

令和3年度の学校給食センターで使用する給食用物資納入指名競争入札参加願いの受付を行います。納入を希望する業者は、学校給食用物資納入等入札参加願に必要な書類を添えて申請してください。必要書類等は、本庁3階学校教育課、または各学校給食センターにあります。

○申請期限 令和3年1月27日(水)

申請は平日8:30から17:15までに学校教育課で受け付けをします。

○提出書類 学校給食用物資納入等入札参加願(指定様式)

添付書類一式

**問** 本庁 学校教育課学校教育G ☎52-1111 内線338

パブリックコメント第52号

## 「常陸大宮市第8期介護保険事業計画(案)」に対するご意見を募集します

常陸大宮市では、元気で自立している人も、支援や介護を必要としている人も、全ての高齢者が住み慣れた地域で安心して生活できるような社会の実現を目指して、このたび「常陸大宮市第8期介護保険事業計画」(令和3年度から3年間)を策定します。つきましては、「常陸大宮市第8期介護保険事業計画(案)」について市民の皆さんのご意見を募集します。

### ◎案の公表日

令和3年1月12日(火)

### ◎意見の募集期間

令和3年1月12日(火)～令和3年2月15日(月)

### ◎公表案および公表方法

「常陸大宮市第8期介護保険事業計画(案)」

- ・市役所長寿福祉課介護保険G(本庁1階)または各支所で閲覧
- ・市ホームページにて公表

### ◎意見を提出できる方

- ・市内に住所を有する方
- ・市内に事務所または事業所を有する個人および法人その他の団体
- ・市内に存する事務所または事業所に勤務する方
- ・市内に存する学校に在学する方
- ・上記に掲げるもののほか、市に納税義務がある方

### ◎意見の提出方法

意見応募用紙は、市のホームページからダウンロードしてください。

また、市役所長寿福祉課介護保険G(本庁1階)または各支所にも置いてあります。

意見は、次のいずれかの方法で提出してください。

なお、意見応募用紙1枚につき1意見、1メールにつき1意見になります。

- ・直接持参・・・市役所長寿福祉課介護保険G(本庁1階)または各支所総合窓口・地域振興G
- ・郵送・・・〒319-2292 常陸大宮市中富町3135-6  
常陸大宮市役所長寿福祉課介護保険G
- ・FAX・・・市役所長寿福祉課介護保険G FAX 53-5811
- ・Eメール・・・kaikou@city.hitachiomiya.lg.jp  
(件名を「第8期介護保険事業計画(案)の意見」として提出してください。)

※電話での受付は行いません。

匿名での受付は行いません(提出いただいたご意見について、内容の確認をする際に必要のため)。

### ◎結果の公表

提出していただいたご意見の内容および検討結果については、次の方法により公表します。

- ・広報常陸大宮お知らせ版および市ホームページにて公表します。
- ・市役所長寿福祉課介護保険G(本庁1階)および各支所で閲覧できます。

※ご意見をいただいた方の氏名等は、一切公表しません。

※提出されたご意見について、個別の回答はしません。

※内容が類似するご意見は、取りまとめて公表することがあります。



## 「常陸大宮市第8期介護保険事業計画(案)」の概要

### 1. 事業計画の趣旨

本市の高齢化率は、令和2(2020)年10月1日現在37.9%と、全国や茨城県を大きく上回る高齢化率で推移しています。将来的には、令和7(2025)年にはいわゆる団塊の世代がすべて75歳以上となり、令和22(2040)年にはいわゆる団塊ジュニア世代が65歳以上となるため、高齢化は、今後さらに進展していくことが予測されます。

令和2(2020)年6月には、「地域共生社会の実現のための社会福祉法等の一部を改正する法律」が成立し、包括的支援体制の構築等の社会福祉基盤の整備と地域包括ケアシステムを基盤とした地域づくり等の一体的な取組の下、地域共生社会の実現を図ることとされています。

このような背景から、令和7(2025)年、令和22(2040)年を見据えた中長期的展望を踏まえながら、地域共生社会の実現に向けて地域包括ケアシステムのさらなる深化・推進を図るため、第8期介護保険事業計画を策定するものです。

### 2. 計画の基本理念

本計画の基本理念を「だれもが安心して暮らせるまちづくり」といたします。

本市では、平成29(2017)年3月に「常陸大宮市総合計画『ひたちおみやや未来創造ビジョン』」を策定いたしました。この総合計画は、まちづくりにおける最上位計画となるものであることから、総合計画内の福祉部門を含む施策大綱として掲げられている「だれもが安心して暮らせるまち」を踏まえ、本計画の基本理念といたします。

### 3. 計画の期間

本計画は、令和3(2021)年度から令和5(2023)年度の3年間を計画期間とします。

### 4. 施策の内容

#### ●基本目標1 健康づくりと社会参加の促進

施策の方向1 健康づくり事業の推進	施策の方向4 地域生活環境の整備
施策の方向2 高齢者福祉の充実	施策の方向5 高齢者の虐待防止と権利擁護の推進
施策の方向3 高齢者の社会参加の促進	

#### ●基本目標2 地域で支える介護予防・生活支援

施策の方向1 地域支援事業・介護予防の総合的な推進	施策の方向3 地域支援体制の充実
施策の方向2 認知症高齢者支援の推進	

#### ●基本目標3 介護保険サービスの充実に向けた取組の推進

施策の方向1 介護保険サービスの実績と見込み	施策の方向4 介護人材の確保・資質の向上
施策の方向2 給付費等の見込み	施策の方向5 介護給付適正化計画
施策の方向3 介護保険料の推計	

### 5. 計画の推進

#### ●PDCAサイクルの推進

(1) PDCAサイクルの概要 (2) 計画の達成状況の点検および評価 (3) 国・県との連携

#### ●地域包括ケアシステムの確立に向けた基盤強化

- (1) 地域共生社会の実現に向けた包括的相談支援体制の整備
- (2) 自立支援、介護予防・重度化防止の基盤整備
- (3) 介護人材の確保
- (4) 多職種連携の仕組みづくり
- (5) 地域における支え合いの仕組みづくり
- (6) 「新しい生活様式」を踏まえた事業推進

問 本庁 長寿福祉課介護保険 G ☎52-1111 内線172 FAX 53-5811

✉ [kaikou@city.hitachiomiya.lg.jp](mailto:kaikou@city.hitachiomiya.lg.jp) HP <http://www.city.hitachiomiya.lg.jp/>

## 農業用使用済ビニール・ポリエチレン等の有料収集について

ハウス栽培・マルチ栽培等で使用した農業用使用済ビニールおよび農業用使用済ポリエチレン等を山林や河川等に捨てたり、燃やしたりすることは法律で禁じられています。

次のとおり有料収集を行いますので、事前に申込みのうえ、決められた収集場所まで個人で搬入してください。

- 1 実施期日 令和3年3月11日(木)
- 2 収集場所および時間

地域	場所	時間
大宮 御前山	世喜低温倉庫(塩原1195-1) (※昨年度と場所が変更になります)	9:30~正午
山方	野上原簡易郵便局(野上750)	9:30~正午
美和	美和支所(高部5281-1)	9:30~正午
緒川	JA常陸緒川ライスセンター(上小瀬376-1)	9:30~正午

- 3 料金※登録料金および処理料金は当日徴収します。

- ①登録料金 1,000円/戸
- ②処理料金
  - ・農業用使用済ビニール : 55円/kg
  - ・農業用使用済ポリエチレン等 : 50円/kg

- 4 申込方法

令和3年2月12日(金)までに印鑑(シャチハタ不可)を持参のうえ下記へお申し込みください。

- 5 受け入れできないもの

畝シート、不織布、マイカ線、園芸用連結ポット、フィルム用留め金、ブルーシート、農業容器など

- 6 その他

- ・搬入前には、出来る限り高圧洗浄機・動力噴霧器等により洗浄し、土砂等を洗い流してください。
- ・土の多い埋設部分は切り離し、必ず水洗いをして土を落としてください。
- ・水洗いが困難なマルチ等に使ったものは、よく土を落としてから、定められた方法(つづら折り、重さ10kg程度とし2か所縛る)で梱包してください。

**申込・問** 常陸大宮市農業用使用済プラスチック適正処理協議会 (JA常陸 営農販売内) ☎52-4510

本庁 農林振興課農業畜産 G	☎52-1111	内線206
山支 総合窓口・地域振興 G	☎57-2121	美支 総合窓口・地域振興 G ☎58-2111
緒支 総合窓口・地域振興 G	☎56-2111	御支 総合窓口・地域振興 G ☎55-2111

## 募 集

### 上村田霊園使用者募集について

上村田霊園の使用者を随時募集しています。申請方法については下記のとおりです。詳細については、生活環境課までお問い合わせください。

- 1 所在地 常陸大宮市上村田864番地

種別	面積	使用料(市内)	使用料(市外)	管理料(年額)
第1種	8㎡	800,000円	960,000円	7,020円
第2種	7㎡	700,000円	840,000円	6,110円
第3種	4㎡	400,000円	480,000円	3,460円
第4種	3㎡	300,000円	360,000円	2,640円

※募集区画の配置図は、生活環境課窓口および市ホームページにて確認できます。

- 2 申請者資格

- (1)所在地の市町村税等に滞納がない方
- (2)納付期限内に墓地使用料および管理料を納入できる方
- (3)他の市営墓地使用許可を受けていない方

- 3 申請に必要な書類

- (1)常陸大宮市公営墓地使用許可申請書  
※申請書は生活環境課窓口にご用意しております。また、市ホームページよりダウンロードも可能です。
- (2)申請者の住民票(本籍地入り)
- (3)市区町村税の滞納がないことを証する書類(滞納のない証明書、納税証明書等)

- 4 申請受付場所

常陸大宮市役所市民生活部生活環境課(市役所1階)

※区画の予約や仮押さえは行っていません。事前に現地を確認のうえ、希望の区画を決定してから申請してください。

**問** 本庁 生活環境課生活環境 G ☎52-1111 内線123

第3次常陸大宮市男女共同参画計画 **連動企画**  
笑顔がきらり☆まちプラン TERUMACHI PLAN

思わず!?

# 笑顔になっちゃうフォト 大募集!

たくさんのお投稿をお待ちしております。

*Nikoniko Ufufu Kusukusu Ahaha Niyari*

一日の  
一枚を  
大募集!

#笑顔がきらり常陸大宮  
#TERUMACHI

@hitachiomiya.official  
 @hitachiomiya\_

2つのハッシュタグをつけて  
Instagram か  
Twitterへ投稿!

※#は半角です

**募集期間**

R2 12/28

R3 1/28





**応募規定**

- ①応募方法  
ご自身の Instagram または Twitter アカウントにて「笑顔になっちゃうフォト」を添付し、2つのハッシュタグ「#笑顔がきらり常陸大宮」、「#TERUMACHI」をつけて投稿して下さい。  
※常陸大宮の自然、美味しそうなスイーツ、ペットの変顔……など(一例)、見ていると思わず笑顔になれる写真を広く募集します。  
※アカウントが非公開設定、ハッシュタグが未記載、写真がない場合等は無効となります。
- ②受付期間  
令和2年12月28日(月)～令和3年1月28日(木)まで
- ③写真掲載について  
写真は全戸配布予定の第3次常陸大宮市男女共同参画計画「笑顔がきらり☆まちプラン TERUMACHI PLAN」の概要版に掲載します。  
※受付日を過ぎても投稿は可能ですが、掲載は期日までに投稿された写真となります。  
※投稿回数等の制限はありません。  
※応募多数の場合は選考させていただきますのでご了承下さい。
- ④注意事項
  - ・投稿写真の著作権は撮影者に帰属しますが、本市の男女共同参画推進のために無償で使用する事を許諾するものとします。
  - ・他者の著作権その他知的財産権を侵害する行為、モラルに反した行為、公序良俗、一般常識に反する行為、その他これらに準ずる行為は禁止いたします。
  - ・人物が写っている場合は、必ず被写体の方の承諾を受けた上でご投稿ください。(肖像権侵害等の責任は負いかねます)
  - ・ハッシュタグを付けて投稿された場合には、上記規約に同意されたものとみなします。

この度、市では市民の誰もが「一人ひとり輝く」「自分らしく生きる」ために、第3次常陸大宮市男女共同参画計画「笑顔がきらり☆まちプラン TERUMACHI PLAN」の策定を予定しています。

このプランのタイトルにちなみ、日常生活の中で思わず「笑顔になっちゃう」場面を撮った写真を募集します。  
(※写真はプランの概要版に掲載予定です)

※企画詳細は公式アカウント等でも確認できます。よろしければフォローをよろしくお願いいたします。



【問合せ】常陸大宮市市民協働課 ☎0295-52-1111  
〒319-2292 常陸大宮市中富町 3135-6

<b>郵便用封筒の有料広告を募集します</b>	
市では、財源確保を図るため、市で使用する郵便用封筒の裏面に掲載する有料広告を募集します。	
広告の掲載媒体	郵便用封筒(角形2号) *作成枚数20,000枚
募集する広告枠の数	6枠
広告枠の規格等	1枠 縦8cm×横10cm 黒色1色刷り
広告の掲載料	1枠 41,890円 (消費税および地方消費税相当額を含む)
広告の掲載期間	令和3年4月から作成枚数を使い切るまで
掲載できない広告	常陸大宮市有料広告掲載等の取扱いに関する要綱の規定に抵触する場合は、広告を掲載できません。 ※詳しくは、市のホームページに掲載してある常陸大宮市有料広告掲載等の取扱いに関する要綱をご確認ください。
募集期間	令和3年1月12日(火)から令和3年2月1日(月)まで
申込方法等	<ol style="list-style-type: none"> <li> <b>1. 掲載の申込み</b>                              有料広告掲載申込書(市のホームページからダウンロードまたは総務課窓口にあります。)に必要事項を記入し、広告の原稿案を添えて総務課へ持参、郵送または電子メールにより提出してください。                         </li> <li> <b>2. 掲載の決定</b>                              申込みのあった広告は、審査を行い、掲載の可否について郵便により通知します。                              ※封筒への広告の掲載位置は、市のホームページに掲載してある常陸大宮市郵便用封筒広告掲載募集要領をご確認ください。                         </li> <li> <b>3. 掲載料の納付</b>                              指定期日までに掲載料を一括納付するとともに、広告の原稿を磁気媒体等により総務課へ提出してください。                         </li> </ol>

**問・申込** 本庁 総務課庶務・法制G 〒319-2292常陸大宮市中富町3135-6  
 ☎52-1111(内線322)  
 ✉ [soumu@city.hitachiomiya.lg.jp](mailto:soumu@city.hitachiomiya.lg.jp)

## イベント

### 行ってみよう！ジオパーク展 ～棚倉断層・ゆけむりの旅～

茨城県北ジオパーク構想のインタープリター（大地の案内人）が、茨城県北地域の自然と温泉の魅力を紹介します。

- 1 期 間 令和3年2月20日(土)～21日(日)10:00～17:00
- 2 場 所 道の駅奥久慈だいが 物産館2F研修室(茨城県久慈郡大子町池田2830-1)
- 3 定 員 定員は設けませんが、新型コロナウイルス感染拡大防止のため、3蜜を避ける運用をしますので、混雑時にはお待ちいただく場合があります。
- 4 料 金 無料
- 5 申込方法 事前申込不要。当日の開催時間までにご来場ください。

問 茨城県北ジオパーク推進協議会 事務局 ☎029-228-8825

### 第16回常陸大宮駅伝大会開催について

例年、大宮運動公園で開催していましたが、今年度新型コロナウイルスの影響により規模を縮小し、会場を水戸北部中核工業団地内西部総合公園に変更して開催することとなりました。

大会当日、会場周辺道路が一部コースのため、下記時間中、交通規制が行われますので、ご理解ご協力のほどよろしく申し上げます。

なお、当日の迂回路について、警察官等の指示に従ってください。

- 1 大会日 令和3年2月7日(日)
- 2 交通規制時間 8:30～11:00
- 3 会 場 西部総合公園(スタート・ゴール)
- 4 主 催 一般財団法人常陸大宮市体育協会
- 5 コース内容
  - 中学生・一般の部  
9:30スタート 水戸北部中核工業団地内 特別周回コース  
1区2.7km 2区～6区2.2km 7区2.5km
  - 小学生低学年の部(4年生以下)  
13:00スタート 西部総合公園内周回コース  
1区は1.1km 2区～5区0.8km
  - 小学生高学年の部(5年生以上)  
13:45スタート 西部総合公園内周回コース  
1区は1.4km 2区～5区1.1km



#### 常陸大宮駅伝大会に伴う交通規制について



問 一般財団法人常陸大宮市体育協会  
(西部総合公園体育館内) ☎52-5223

## 図書館からののお知らせ

### ■利用について

#### ★利用カードはお持ちですか？

図書館で新規にカードを作成する場合は、住所・氏名・生年月日が確認できるもの（運転免許証・保険証・学生証など）が必要です。「利用カード申請書」に必要事項をご記入のうえ、カウンターまでお越しください。カードは0歳から作成できます。  
※市内の各図書室で資料を借りる際にも利用カードが必要です。

### ■令和2年度茨城県優良図書の紹介

今年度の優良図書に選ばれた本の中から図書館にあるものをいくつか紹介します。

#### ○幼児向け

- ・なまえのないねこ
- ・きょうもうれしい
- ・あなたがおおきくなるひまで

#### ○小学生向け

##### 低学年向け

- ・このほんよんでくれ！
- ・まいごのしにがみ
- ・ふゆとみずのまほう こおり

##### 中学年向け

- ・エジソン ネズミの海底大冒険
- ・キセキのスパゲッティー
- ・しあわせなハリネズミ

##### 高学年向け

- ・火山はめざめる
- ・ころべばいいのに
- ・こども六法

#### ○中学生向け

- ・徳治郎とボク
- ・死ぬんじゃねーぞ！！
- ・泣いたあとは、新しい靴をはこう。

#### ○高校生・勤労青少年向け

- ・ライオンのおやつ
- ・線は、僕を描く
- ・太陽はひとりぼっち

### ■新しくいった本

#### <一般書>

- ・冬の狩人 大沢 在昌
- ・今夜 小野寺 史宜
- ・銀の夜 角田 光代
- ・お龍のいない夜 風野 真知雄
- ・悪魔を殺した男 神永 学
- ・チングス紀 9 北方 謙三
- ・木槿の賦 佐伯 泰英
- ・2020年の恋人たち 島本 理生
- ・誘拐ファミリー 新堂 冬樹
- ・どうしてわたしはあの子じゃないの 寺地 はるな
- ・婚活食堂 4 山口 恵以子

#### <児童書>

- ・世界史探偵コナン 1～3 青山 剛昌
- ・こちら、まほろば動物病院 鷲塚 貞長
- ・まちのおばけずかん 齋藤 洋
- ・しゅくだいかなかなおり 福田 岩緒
- ・イッカボッグ J.K.ローリング
- (えほん)
- ・ルドルフ赤鼻のトナカイ ロバート L.メイ
- ・ぜったいにあげちゃダメ？ ビル コッター
- ・ノラネコぐんだんケーキをたべる 工藤 ノリコ
- ・なにしてるの？ 鈴木 まもる
- ・オレ、ねたくないからねない デヴ ペティ
- ・アンパンマンとくろいとり やなせ たかし

### ■開館カレンダー

#### 2月

日	月	火	水	木	金	土
	1	2	3	4	5	6
7	8	9	10	11	12	13
14	15	16	17	18	19	20
21	22	23	24	25	26	27
28						

開館時間 9:30～18:00

■ 休館日

■ 開館時間延長日(19:00まで)

問 図書館 ☎53-7300 FAX 53-7301

HP <http://www.tosyo.city.hitachiomiya.lg.jp>

行事・カレンダーは当初予定です。  
新型コロナウイルス感染拡大の影響により変更になる場合があります。  
最新の情報については図書館ホームページをご確認ください。

## 各種無料相談【2月】

<市内で実施される相談>

\*電話 = 電話による相談 面接 = 面接による相談  
\*毎週行っている各種相談については、特に記述がない場合は、土・日・祝日は行いません。

### 社会福祉協議会の心配ごと相談

日常生活での悩みや困りごと等の様々な問題を解決するための手助けをします。個人情報、相談内容は厳守します。

●**弁護士相談** (要予約・先着順) 面接

【日時】18日(木) 13:00～16:00

【場所】美和総合福祉センター

【担当弁護士】後藤 直樹 先生

予約・問 社協本所 ☎53-1125

●**一般相談** 面接・電話

【日時】3・10・17・24日(水) 9:00～14:00

【場所】社会福祉協議会本所

(総合保健福祉センターかがやき内)

問 社協本所 ☎53-1125

※新型コロナウイルス感染症に伴う対応のため、やむを得ず中止する場合があります。

●**心の相談** (要予約) 面接

さまざまな不安やこころの不調を抱え悩んでいる本人・ご家族のための相談です。

【日時】19日(金) 10:00～正午

【場所】市役所本庁

予約・問 本庁社会福祉課 ☎52-1111 内線133

\*メンタルサポートステーションきらり(大子町)による電話相談を、毎週月～土曜日(10:30～17:15)に行っています。

☎0295-72-5881

●**こころの健康相談** 面接

人との付き合いがうまくできない、気持ちが滅入ってしまう、不安なことがあり眠れない、アルコール依存(傾向)、認知症等で悩んでいるなど、心の健康についての悩みをご相談ください。

【日時】5日(金) 問診13:30/相談14:00～

【場所】総合保健福祉センター(かがやき)

【相談員】栗田病院 木滝 真之 医師

予約・問 かがやき健康推進課 ☎54-7121

●**特設人権相談所の開設**

子供のいじめ・虐待・地域差別・嫌がらせ・家庭内問題等人権にかかわる問題でお困りの方は、お気軽にご相談ください。

相談は、市の人権擁護委員がお受けします。

秘密は厳守します。

【日時】4日(木) 9:00～正午

【場所】緒川総合センター クラブ室

予約・問 本庁 常陸大宮市人権擁護委員協議会事務局

(本庁市民課内) ☎52-1111 内線102

●**年金相談** (要予約) 面接

日本年金機構水戸北年金事務所職員等による年金相談を行います。相談は、混雑緩和等のため予約制とします。その際氏名、性別、生年月日、住所、基礎年金番号、電話番号をお知らせください。

当日は、年金手帳(年金証書)や年金機構から送付された「ねんきん定期便」などの年金に関する書類、印鑑、本人確認のための運転免許証などをお持ちください。本人以外の方がお出でになるときは委任状(用紙は医療保険課にあります)も必要です。

【日時】3日(水) 10:00～14:30

【場所】市役所本庁2階会議室

予約 日本年金機構水戸北年金事務所 ☎029-231-2283

問 本庁 医療保険課医療・年金G ☎52-1111 内線166

### <子育て・教育に係る相談>

◎**教育支援センター** 面接・電話

(学校生活に伴う問題について)

毎週月～金曜日/ 9:30～16:30

場所/同センター(野口1337)

☎55-2514

◎**家庭教育・青少年相談** 面接・電話

(子育て・子供の心身の成長に伴う問題や悩みについて)

毎週月～金曜日/ 9:00～16:00

場所/生涯学習課(本庁3階)

☎52-1111内線336

◎**家庭児童相談** 面接・電話

(家庭・家族・養育の正常化・健全化について)

毎週月～金曜日/ 8:30～17:00

場所/こども課(本庁1階)

☎52-1111内線137

◎**子育て世代包括支援センター**

面接・電話

(妊娠・出産・子育てに伴う問題や悩みについて)

毎週月～金曜日/ 8:30～17:15

場所/総合保健福祉センター

(かがやき)

☎58-7780

### <消費生活相談>

◎**市消費生活センター** 面接・電話

毎週月～金曜日/

9:00～正午、13:00～16:00

場所/商工観光課内(本庁2階)

☎52-2185

※月・水・金は専任相談員が対応

### <身体障害・知的障害の相談>

面接・電話

毎週月～金曜日/ 8:30～17:15

場所/常陸大宮市社会福祉協議会

本所 ☎53-1125

「広報常陸大宮お知らせ版」は、毎月10・25日(土・日曜日、祝日にあたるときは翌平日)に発行しています。「広報常陸大宮お知らせ版」および「広報常陸大宮」は、市ホームページからご覧いただけます。

# けんこうカレンダー【2月】

このコーナーの詳しい内容については、総合保健福祉センター(かがやき)内・健康推進課または、各支所へお問い合わせください。

## ▽子供に関すること

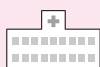
◎対象となるお子さんには個別に通知します。

※新型コロナウイルス感染症に伴う対応のため、やむを得ず中止する場合があります。

全地域 会場：総合保健福祉センター（かがやき）

乳児健診(4か月児)	18日(木)	2歳児歯科健診	4日(木)・25日(木)
乳児相談(8～9か月児)	17日(水)	3歳児健診	10日(水)
乳児相談(12か月児)			

問 かがやき 健康推進課母子保健G ☎54-7121



電話で確認してからお出かけください。

### ◆休日・祝日の当番医◆ 1/17～3/14

\*病院名・電話番号

	市内(市外局番0295)	那須烏山市(市外局番0287)	茂木町(市外局番0285)
1/17	岡崎外科医院 ☎52-0547	近藤クリニック ☎83-2250	桜井循環器科内科 ☎63-5131
24	丹治医院 ☎53-2115	佐野医院 ☎84-1616	吉永医院 ☎63-2303
31	緒川クリニック ☎54-3331	上野医院 ☎96-5151	今井医院 ☎63-0320
2/7	小泉医院 ☎52-0116	塩谷医院 ☎88-2055	さとう耳鼻咽喉科クリニック ☎64-3341
11	大曾根内科小児科 ☎52-0302	滝田内科医院 ☎92-1166	もてぎの森「メディカルプラザ」 ☎64-1122
14	志村大宮病院 ☎53-1111	佐藤医院 ☎82-2544	休診
21	岡崎外科医院 ☎52-0547	七合診療所 ☎82-2781	桜井循環器科内科 ☎63-5131
23	エヌ・ティークリニック ☎55-8865	水沼医院 ☎84-0001	吉永医院 ☎63-2303
28	丹治医院 ☎53-2115	白寄医院 ☎92-2710	今井医院 ☎63-0320
3/7	小泉医院 ☎52-0116	林田医院 ☎88-2056	さとう耳鼻咽喉科クリニック ☎64-3341
14	志村大宮病院 ☎53-1111	飯塚医院 ☎92-2034	休診

○市内の医療機関の診療時間は、9:00～正午です。

(当番医のやむを得ない都合により診療時間の変更や休診となることがあります)

○近隣市町村の医療機関については、直接お問い合わせください。また、常陸大宮市ホームページからも検索できます。

### ◆救急医療二次病院◆

常陸大宮済生会病院 ☎52-5151

○24時間体制で、重症患者を受け入れています。

### ◆休日・祝日の当番医◆

○医療機関案内 次のサイトから最新の情報をご覧ください。

茨城県救急医療情報システム <https://www.qq.pref.ibaraki.jp/>

とちぎ医療情報ネット <https://www.qq.pref.tochigi.lg.jp/>

○急な病気で心配なとき、ご相談ください。

茨城子ども救急電話相談 24時間365日

プッシュ回線の固定電話、携帯電話から # 8000 すべての電話から ☎03-6667-3377

茨城おとな救急電話相談 24時間365日

プッシュ回線の固定電話、携帯電話から # 7119 すべての電話から ☎03-6667-3377

## 常陸大宮市公式SNS



本市の魅力  
余すことなく  
発信中です!

