

# 常陸大宮の特産品



## 地酒



蔵元で直接購入することもできます。『常陸国風土記』に「久慈の味酒」と記されるほど、古くから酒造りの好適地として知られる常陸大宮市。良質で豊富な伏流水を仕込み水に、厳選した米を使っている。

## 藤右衛門らーめん



コンニャク成分たっぷりヘルシー  
コンニャク芋を粉にし、普及させた中島藤右衛門にちなんだラーメン。麺に奥久慈産の粉コンニャクを使い、見た目は糸コンニャクながら、ラーメン本来のおいしさを楽しめます。

## 鮎



天然鮎の風味は格別！  
久慈川と那珂川の清流が育む鮎は、姿、味、香りともに逸品。

## 奥久慈卵



大自然の恵みを濃縮した  
自然卵の風味は格別！  
生産・出荷まで独自の一貫流通システムで新鮮さにこだわったブランド卵。「奥久慈卵」を贅沢に使用した厚焼玉子も人気。

## ゆず製品



味よし、健康にもよし！  
常陸大宮市御前山でとれる香り高いユズ・多田錦を加工したドリンク類。ドリンクやドレッシングなど、さまざまな種類があります。

## 奥久慈の恵うまかっぺ



もっちりした食感のお米  
土作りから徹底した栽培管理を行い、厳しい品質基準をクリアした少量しか市場に出回らない特別なお米。選ばれし米職人と久慈川の清流が育んだ極上のコシヒカリ。

## 舟納豆



経木の香りが清々しい  
茨城県産の大豆を使用した、極上小粒納豆。松の経木の舟形に整えた容器です。

## 瑞穂牛



しっとりとした脂質が特徴  
市内の「瑞穂農場」で飼育したブランド牛。平成29年に全国肉事協交雑種枝肉共協会ブランドチャンピオン賞を獲得。

## Access 常陸大宮市交通ガイド



常陸大宮市までのアクセス

<b>車(東京方面から)</b> 東京 ▼ 首都高速 三郷IC ▼ 常磐自動車道 約80分	<b>車(いわき方面から)</b> いわき中央IC ▼ 常磐自動車道 約1時間 那珂IC ▼ 国道118号 約25分 常陸大宮市	<b>鉄道(東京方面から)</b> 上野駅 ▼ JR常磐線特急 約1時間10分 水戸駅 ▼ JR水郡線 約35分 常陸大宮市	<b>高速バス</b> 東京駅(八重洲南口) ▼ 茨城交通バス 約2時間 常陸大宮市総合保健センター
---	---	---	---

市内の交通

<b>タクシー</b> 大宮タクシー ☎ 0295-52-0056 御前山タクシー ☎ 0295-55-2010	新星タクシー大宮営業所 ☎ 0295-52-2135 山方ハイヤー ☎ 0295-57-2404
<b>バス</b> 茨城交通大宮営業所 ☎ 0295-52-1100	

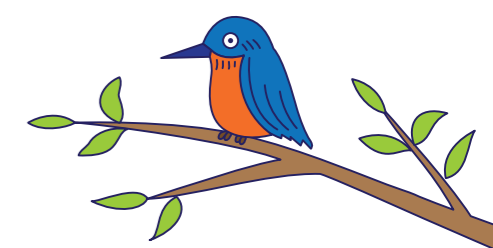
常陸大宮市の最新情報を発信しています。

公式Instagram  
@hitachiomiya.official

公式Twitter  
@hitachiomiya\_

公式Facebook  
常陸大宮市役所

公式YouTube  
茨城県常陸大宮市



里山の風を感じてのんびり巡る旅

# 常陸大宮市 観光マップ



## 遊悠スポット

### 1 三王山自然公園

Tel.0295-55-2222

標高253mの三王山山頂に建つ展望塔からは、360度の素晴らしい眺望が開け、日光・那須連山や磐梯朝日連峰、さらには富士山を望める景勝地です。また、秋には目下広がる那珂川に、漂う霧がまるで「雲海」のように見える絶景スポットです。



### 2 御前山青少年旅行村

Tel.0295-55-2222

ここは茨城県内最大級の公営キャンプ場。広い敷地内に様々な規模のグリーンハウスやケビン、コテージが点在し、ちょっと早起きして、おいしい空気を思いきり吸い込みながら散歩するだけでも、自然が満喫できます。



### 3 花立自然公園

Tel.0295-58-2277

大自然に囲まれた公園です。天文台「美スター」や木のぬくもりいっぱいのお宿設備「ログキャビン」があり、一晩中天体観測が楽しめます。アスレチック施設「スペースアスレランド」や「バーベキューハウス」が整備され、人気があります。



### 4 やすらぎの里公園

Tel.0295-56-2401

やすらぎの里公園は、自然豊かな景観をそのまま生かしたアドベンチャー・ヘルシーリゾートです。四季折々の花。春には、水芭蕉・桜・ツツジ・カタクリ、夏にはサルズベリ、秋にはキンモクセイが園内に咲き誇ります。



### 5 パークアルカディア

Tel.0295-57-6630

山方宿駅から西方約2kmのところにある、八満山系の南のすそ野に広がる豊かな自然に囲まれたレジャー施設です。ケビン村、バタールゴルフ、プラネタリウム館、森林科学館などを備えた人気のスポットです。



### 6 道の駅 みわ☆ふるさと館 北斗星

Tel.0295-58-3939

地元農家の朝採り野菜や、銘茶、コシヒカリ「奥久慈の恵」、味噌、漬け物などところ狭しと並びます。地元の販売員に、産地ならではの食べ方や調理法を聞けるのも魅力です。



### 7 道の駅 常陸大宮 かわプラザ

Tel.0295-58-5038

茨城県内数々の観光地「奥久慈」の玄関口にある県内最大級の道の駅。検査タブレットの貸出など充実した情報発信施設、地元食材を堪能できる飲食施設コーナー、新鮮な農産物やお土産を豊富に取り揃えた直売施設など、常陸大宮市の魅力が満載。久慈川を眺望できるBBQ施設などもあります。



### 8 緒川物産センター かざぐるま

Tel.0295-56-3880

緒川物産センター「かざぐるま」は、地域と連携し緒川地域で生産された農産物を中心に販売しています。レストランでは人気の常陸秋そば、カレー南蛮そば、天ざるなど人気メニューを常陸大宮市内で生産された食材で提供しています。



## 癒しの施設

### 9 ごぜんやま温泉保養センター 四季彩館

Tel.0295-55-2626

関東の嵐山と言われる御前山の雄大な大自然に囲まれた四季彩館。露天風呂では四季折々の風景の中、癒しの湯を楽しめます。地元食材を生かした料理を味わえるレストランもあります。



### 10 美和ささの湯

Tel.0295-58-2682

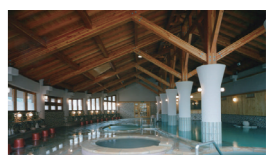
星のふるさとに誕生した「美和ささの湯」。全国でも珍しい、船のスクリューで流れ起こす「流水浴」があり、心も体もリフレッシュ！地元でとれた新鮮野菜などを販売する直売所や自慢の手打ちそばが味わえるお食事処もあります。



### 11 山方温泉やまがたすこやかランド 三太の湯

Tel.0295-57-4126

県内有数の広さの内風呂がある温泉施設。その昔、村の開墾の手伝いを行ったと言われるやさしい巨人「三太伝説」から命名されました。レストランや採れたての地場野菜を販売する物産コーナーもあります。



## イベントカレンダー

四季折々の風景を楽しみながら活気あふれるイベントが盛りだくさん！

※天候・災害等により開催が延期・中止の可能性があります。ご了承下さい。

1 辰ノ口さくら祭り 4月上旬	2 やすらぎの里さくら祭り 4月下旬	3 上小瀬の祇園祭 6月上旬	4 鷺子祇園祭 7月中旬(4年に1度開催)	5 御前山・那珂川 カーネーションフェスティバル7月中旬	6 夏祭り／祇園祭 7月下旬(2日間)	7 長倉セタまつり 8月第1土曜日	8 美和ふるさと祭り 8月中旬
9 あゆの里まつり 8月下旬	10 花立山星まつり 9月下旬	11 西塩子の回り舞台 10月下旬(3年に1度の開催)	12 ふるさとまつり おおみやふれあい広場 11月3日	13 ごぜんやままつり 11月中旬	14 やまがた宿芋煮会 11月中旬	15 北斗星新そばまつり 11月下旬	16 御前山サイクリング フェスティバル12月上旬