



お知らせ版

No.451

2021(令和3年)

8/10

発行/常陸大宮市
編集/企画政策課
☎ 0295-52-1111
FAX 0295-53-6010

〒319-2292 常陸大宮市中富町 3135-6
ホームページ <https://www.city.hitachiomiya.lg.jp/>
メールアドレス kouhou@city.hitachiomiya.lg.jp

お知らせ

- P2 ○茨城県新型コロナワクチンコールセンター(副反応相談窓口)の対応時間の変更について
- P2 ○土砂災害に備えましょう
- P2 ○営業時間短縮要請等関連事業者支援一時金の申請はお済みですか
- P3 ○子育て短期支援事業(ショートステイ)について
- P3 ○食料品の寄付にご協力をお願いします
- P4-5 ○下水道工事のお知らせ
- P5 ○「検診を受けることが大切です」～胃内視鏡検診のご案内～
- P6 ○住民健(検)診(9月申込分)
- P7 ○子宮頸がん・乳がん検診(9月申込分)
- P8 ○腹部超音波検診(9月申込分)
- P9 ○スマートフォン決済アプリで市税等の納付ができるようになりました
- P10 ○令和3年第3回常陸大宮市議会定例会会期日程(予定)
- P10 ○金婚・ダイヤモンド婚に該当する方はお申し出ください!
- P10 ○上下水道料金の支払いは口座振替をご利用ください
- P11 ○市産農畜産物放射性物質測定結果について
- P11 ○ご存知ですか?常陸大宮市木造住宅建設助成制度
- P12 ○高齢者を対象とした無料の歯科健康診査を実施します!
- P12 ○大宮地方環境整備組合職員採用試験案内
- P24 ○図書情報館からのお知らせ
- P26 ○けんこうカレンダー【9月】
- P26 ○休日・祝日の当番医(8/15～9/23)

募 集

- P13 ○東北復興視察研修参加者募集
- P13 ○【ひたまる25】ユニカール体験教室参加者募集
- P14 ○【ひたまる25】スポーツ教室参加者
- P15 ○令和4年度茨城キリスト教大学看護学部看護学科地域特定推薦入学志願者募集
- P15 ○令和4年度水戸市医師会看護専門学院准看護学科特定市町村推薦入学志願者募集
- P16 ○子育てママのパンフレット出演者大募集!
- P17 ○常陸大宮市市政女性モニター募集
- P18 ○下水道いろいろコンクール作品(標語)募集
- P18 ○障害者雇用優良企業を募集しています
- P18 ○県立水戸産業技術専門学院「OA実務科」生徒募集
- P18 ○いばらき出会いサポートセンター会員募集
- P19 ○子育て広場講座「ベビーマッサージ」参加者募集

相 談

- P19 ○いばらきマリッジサポーター結婚相談会
- P20 ○常陸大宮市 空き家の無料相談会
- P25 ○各種無料相談【9月】

イ ベ ント

- P21 ○コロナ禍でも元気になれる講演会
- P22-23 ○令和3年度ロゼホールの催し物のご案内

市の主な施設

常陸大宮市役所(本庁)	52-1111
山方支所	57-2121
美和支所	58-2111
緒川支所	56-2111
御前山支所	55-2111
総合保健福祉センター(かがやき)	54-7121
子育て世代包括支援センター(ぬくもり)	58-7780
水道お客さまセンター	52-0427
教育委員会生涯学習課山方分室	57-2903
教育委員会生涯学習課美和分室	58-2142
教育委員会生涯学習課緒川分室	56-5111
教育委員会生涯学習課御前山分室	55-2116
教育支援センター(あゆみの広場)	54-2026
消防本部・東消防署	54-0119
西消防署	56-2119
大宮公民館	52-0673
山方公民館	57-2903
御前山市民センター	55-2116
文化センター・ロゼホール	53-7200
図書情報館	53-7300
緒川総合センター	56-5111
おおみやコミュニティセンター	53-5885
神奉地コミュニティセンター	57-3963
美和工芸ふれあいセンター	58-2142
御前山保健福祉センター	55-2111
西部総合公園体育館	52-5223
歴史民俗資料館大宮館	52-1450
歴史民俗資料館山方館	57-2616
文書館	52-0571
おおみや広域聖苑	54-0202

新型コロナウイルス関連情報も発信中!

ひたまるアプリ

常陸大宮市では、市民の方への重要なお知らせのほか、補助金や助成金・サポート制度など、より早く、簡単に取得できるスマートフォン向けアプリ「ひたまるアプリ」を配信中です!

下記QRコードからダウンロードできます



9月の休日窓口開設日

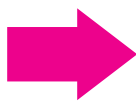
9月26日(日)9:00~17:00

※市民課窓口のみの開設(昼休みを除く)

お知らせ

茨城県新型コロナワクチンコールセンター (副反応相談窓口)の対応時間の変更について

茨城県新型コロナワクチンコールセンター(029-301-5394)の対応時間が24時間体制となります。

[7/31まで]  [8/1から]
全日、8:30~22:00 **全日、24時間対応**

土砂災害に備えましょう

土砂災害から身を守るためには、一人ひとりが土砂災害に対して日ごろから備えておくことが重要です。そのために知っておくべき3つのポイントを紹介します。

○住んでいる場所が「土砂災害警戒区域」かどうか確認する

茨城県や常陸大宮市のホームページで、土砂災害ハザードマップを参照して、お住まいの場所が土砂災害警戒区域かどうか確認しましょう。

※ただし、土砂災害警戒区域等でなくても、土砂災害が発生する場合があります。付近に「がけ地」や「小さな沢」などがあれば注意してください。

○雨が降り出したら「土砂災害警戒情報」に注意する

雨が降り出したら、「土砂災害警戒情報」に注意しましょう。「土砂災害警戒情報」は気象庁のホームページなどで確認できるほか、テレビやラジオの気象情報でも発表されます。また、キキクル(危険度分布)を使って、お住まいの場所の土砂災害発生の危険度の高まりを確認してください。

- ・土砂キキクル(大雨警報(土砂災害)の危険度分布)
<https://www.jma.go.jp/bosai/risk/#elements:land>

○早めの避難行動を心がける

お住まいの地域に土砂災害警戒情報が発表されたら、斜面や降雨の状況に十分注意して、異常や危険を感じたらすぐに避難できるよう準備しましょう。また、強い雨や長雨のときなどは、本市の防災行政無線や広報車による呼びかけ、緊急速報メールなどにも注意してください。

土砂災害の多くは木造の1階で被災しています。どうしても避難場所への避難が困難なときは、近くの頑丈な建物の2階以上に避難するか、それも難しい場合は、家の中でより安全な場所(がけから離れた部屋や2階など)に避難しましょう。

問 本庁 危機管理課危機管理G ☎52-1111 内線383

営業時間短縮要請等関連事業者支援一時金の申請はお済みですか

茨城県が今年4月から6月にかけて実施した営業時間短縮要請や外出自粛要請の影響で、売上が減少した事業者様を対象とした「一時金(第2弾)」の受付を行っていますので、申請方法など詳細は県HPをご確認ください。

※第1弾(1~2月)の一時金を受給した方も対象となります。※飲食店も対象

○申請期限 令和3年8月31日(火)まで(当日消印有効)

問 茨城県事業者支援一時金相談窓口 ☎029-301-5558 (平日9:00~17:00)

子育て短期支援事業(ショートステイ)について

子育て短期支援事業は、保護者の疾病その他の理由により家庭で養育を受けることが一時的に困難となった児童を、市と契約した児童養護施設等に入所させ、必要な保護を行う事業です。

○利用対象者

満18歳未満の児童の保護者(児童を現に監護する方)で、次のいずれにも該当する方

- (1)市内に住所を有する方
- (2)次の理由により、家庭で対象児童を養育することが一時的に困難であると市長が認めた方
 - ア 疾病、育児疲れ、育児不安その他の身体上または精神上の理由
 - イ 出産、看護、事故、災害、失踪その他の家庭養育上の理由
 - ウ 冠婚葬祭、転勤、出張、学校等の公的行事への参加その他の社会的な理由
 - エ その他の理由

【注意】下記の(1)～(4)に該当する児童の場合は利用が出来ません。

- (1)感染症その他の感染性疾患を有し、他の児童等に伝染するおそれがある場合
- (2)疾病等により、医療機関で治療を受ける必要があると認められる場合
- (3)専門的な看護等を必要とし、集団での生活が困難であると認められる場合
- (4)委託した施設において養育することが困難であると認められる場合

○利用期間

1回当たり7日間以内。原則として利用者が児童養護施設等へ送迎を行います。

○利用の登録

事業の利用を希望する方は、利用登録申請書をこども課に提出し、事前に利用登録をしてください。

○利用申請

登録後、施設の利用を希望する方は、利用申請書をこども課に提出してください。

※利用希望日時に施設に空きがない場合など、利用できない場合もありますので、あらかじめご了承ください。

※入所施設等、詳しくは下記までお問い合わせください。

問 本庁 こども課こどもG ☎52-1111 内線138

食料品の寄付にご協力をお願いします

常陸大宮市社会福祉協議会では、未利用の食料品の寄付を受け付けます。

皆様から寄せられた食料品は、新型コロナウイルス感染症の長期化により、経済的な影響を受けている子育て中のひとり親世帯へ無償配布します。

企業・団体・個人を問わず受け付けますので、ご提供いただける食料品がありましたら、ぜひご寄付のご協力をお願いします。

○ご寄付いただきたい食品

インスタント・レトルト食品、乾麺、缶詰、菓子類、飲料(アルコール飲料を除く)など

※未開封で常温保存が可能なもの

※賞味期限が2か月以上あり賞味期限の記載があるもの

※日本語の食品表示があるもの

※酒類、自家製品(漬物等)、生鮮食品(野菜や肉魚類)、冷凍・冷蔵食品は受け付けません。

○受付方法 常陸大宮市社会福祉協議会窓口(総合保健福祉センター「かがやき」内)までお持ちいただくか、ご連絡いただければ受け取りに伺います。

※ご寄付いただける食料品名と数量を下記へご連絡ください。

○受付期間 令和3年8月10日(火)～9月17日(金)まで(土日祝を除く 9:00～16:00)

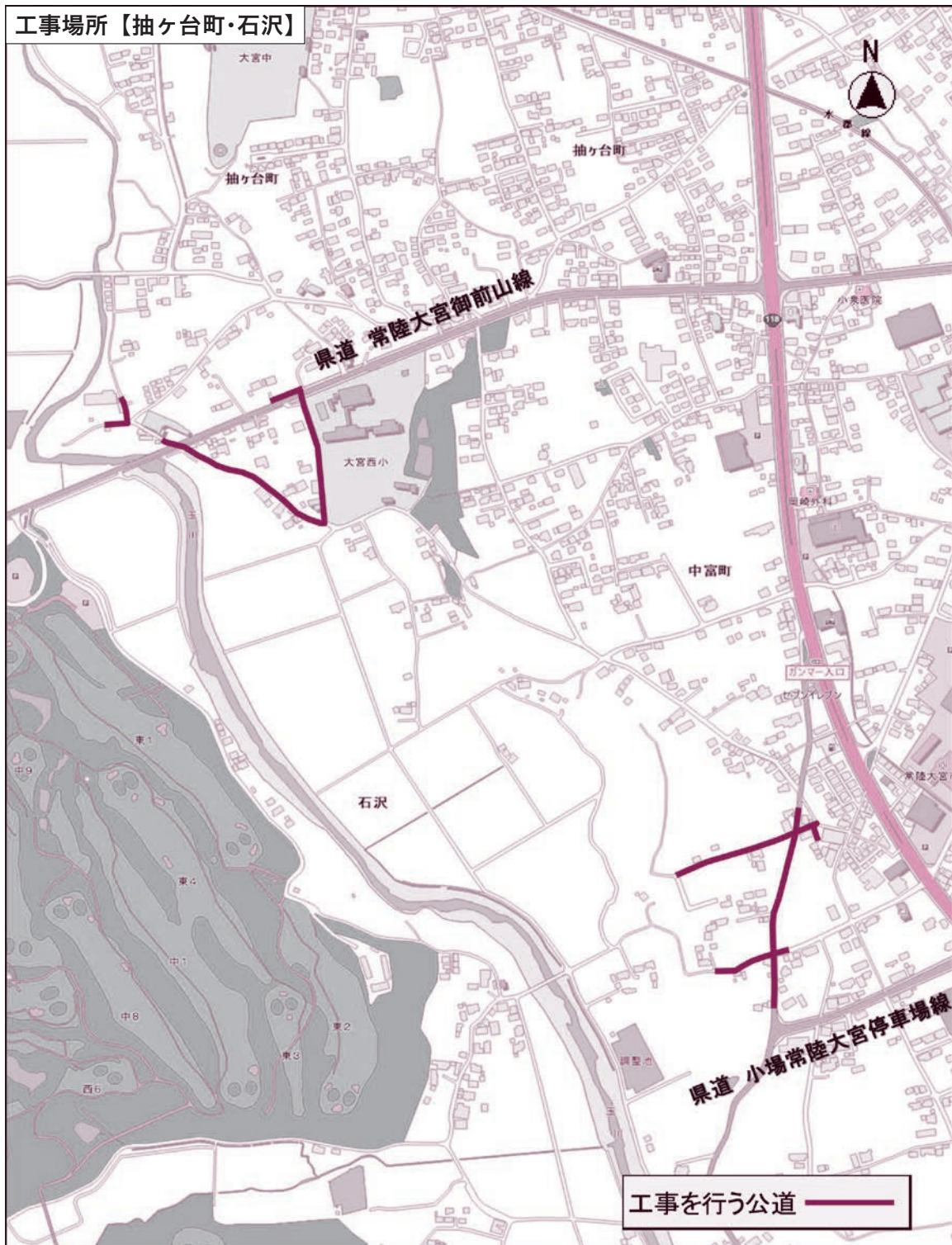
申込・問 社福 常陸大宮市社会福祉協議会 ☎53-1125

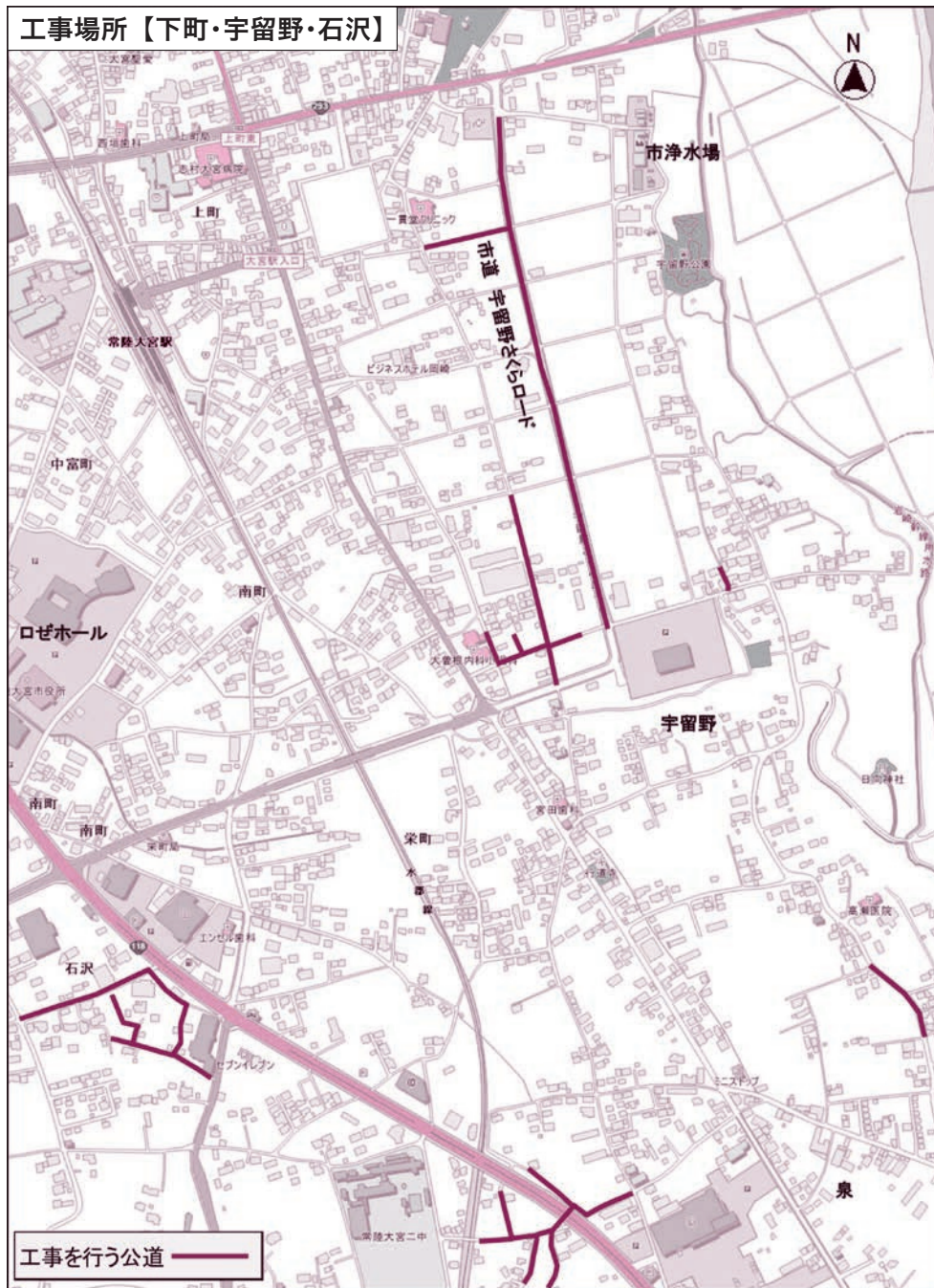
下水道工事のお知らせ

公共下水道工事を下記のように行います。工事に伴い付近にお住まいの方、通行される方には交通規制等でご迷惑をおかけしますが、ご理解とご協力をよろしくお願いいたします。

- 工事場所 下町・抽ヶ台町、宇留野、石沢地内
- 工事期間 令和3年8月から令和4年2月まで
- 規制時間 9:00～17:00

問 上下水道部施設管理課下水道G ☎52-0427 FAX 52-0331





「検診を受けることが大切です」～胃内視鏡検診のご案内～

「早期の段階で発見でき、負担の少ない治療で済みました」
 「検診を受けることが大切だと思いました」
 市の胃内視鏡検診で、実際ががんが見つかった方のご意見です。

市では、平成30年度から胃がん検診として「内視鏡検診」が始まり、今までに12名が「がん」と診断されています(胃がん10名、食道がん2名)。

がんが見つかった人の多くは、まだ症状があまり進んでいない「早期」の段階で発見することができたため、比較的身体的、経済的に負担の少ない治療を受けることができました。

検診費用のうち約15,000円が市から助成されますので、この機会にぜひ検診を受けてください。

※受診券は5月末に送付済みです。再発行を希望される方は健康推進課 ☎54-7121へご連絡ください。

- 対象者 令和4年3月31日時点で、51歳以上の奇数年齢になる方
- 期間 令和3年6月1日～令和4年2月28日
- その他 詳細は健康推進課へお問い合わせください。

問 かがやき 健康推進課健康推進G ☎54-7121

住民健(検)診 (9月申込分)

今年度の住民健(検)診は、新型コロナウイルス感染症予防対策のため、すべて「予約制」で実施します。また、お住まいの地域に関係なく、どこの会場でも受けられます。

日程をご確認のうえ、希望する日程の申込期間内に電話またはインターネットでお申込みください。なお、電話は大変混み合いますので、可能な方はインターネットをご利用ください。

年間の日程は、「令和3年度常陸大宮市各種健(検)診日程表」または市ホームページ「住民健診について」をご確認ください。

《健(検)診項目》

基本健診：生活習慣病予防健診、特定健診、高齢者健診

がん検診等：結核・肺がん検診、胃がん検診(胃部X線)、大腸がん検診、前立腺がん検診、
肝炎ウイルス検診

《日程：9月申込分》12月以降の日程は、順次お知らせ版に掲載予定

申込期間	月日	胃がん検診	場所
9月 6日(月) ～ 9月10日(金)	11月 7日(日)	実施	神奉地コミュニティセンター
	11月17日(水)	実施	緒川総合センター
	11月20日(土)	実施	御前山保健福祉センター
	11月24日(水)	実施	総合保健福祉センター「かがやき」

※申込人数に合わせて受付時間を分散して指定しますので、申込時点でお時間の指定はできません。健(検)診日の約2週間前に送付する「住民健診受付票」に受付時間を記載します。

※自然災害発生時や感染症の流行状況によっては、やむを得ず健(検)診を延期または中止する場合があります。

※11月17日(水)は、当初「緒川保健センター」で実施予定でしたが、都合により「緒川総合センター」で実施予定です。ご了承ください。

《申込方法》

○電話

【健康推進課】 ☎0295-54-7121 (平日 8:30 ~ 17:15)

○インターネット (申込期間内24時間対応)

常陸大宮市 検診 検索

(開いたページトップの「お申込みはこちら」をクリック)



※申込期間内でも、定員に達した場合は受付を終了します。

※申込後のキャンセルは、必ずご連絡ください。

○感染症対策のため、検温や体調確認にご協力ください。

○「自覚症状のある方」「前回のがん検診の結果が要精密検査となり、まだ精密検査を受診していない方」は、速やかに医療機関を受診してください。

子宮頸がん・乳がん検診（9月申込分）

下記のとおり、子宮頸がん・乳がん検診を実施します。

日程をご確認のうえ、希望する日程の申込期間内に電話またはインターネットでお申込みください。なお、電話は大変混み合いますので、可能な方はインターネットをご利用ください。

年間の日程は、「令和3年度常陸大宮市各種健(検)診日程表」または市ホームページ「住民健診について」をご確認ください。

《検診項目》

検診項目	対象年齢	個人負担金
子宮頸がん検診	20歳以上	500円
乳がん検診(超音波検査)	30歳代の全年齢 41歳以上の奇数年齢	500円
乳がん検診(マンモグラフィ検査1方向)	50歳以上の偶数年齢	500円
乳がん検診(マンモグラフィ検査2方向)	40歳代の偶数年齢	1,000円

※年齢については、令和4年3月31日までに達する年齢です。

《日程：9月申込分》12月以降の日程は、順次お知らせ版に掲載予定

申込期間	月日	場所
9月 6日(月) ～ 9月10日(金)	11月29日(月)	総合保健福祉センター「かがやき」 ※保育あり

※申込人数に合わせて受付時間を分散して指定しますので、申込時点でお時間の指定はできません。検診日の約2週間前に送付する「婦人科検診票」に時間を記載します。

※自然災害発生時や感染症の流行状況によっては、やむを得ず検診を延期または中止する場合があります。

※11月29日(月)は、保護者の方が検診を受けている間、お子さんの保育を行います。ご希望の方は、お申込みの際に必ずお伝えください。(お子さん10名程度まで)

《申込方法》

○電話

【健康推進課】 ☎0295-54-7121 (平日 8:30 ~ 17:15)

○インターネット (申込期間内24時間対応)

常陸大宮市 検診 検索

(開いたページトップの「お申込みはこちら」をクリック)



※申込期間内でも、定員に達した場合は受付を終了します。

※申込後のキャンセルは、必ずご連絡ください。

○感染症対策のため、検温や体調確認にご協力ください。

○「自覚症状のある方」「前回の検診結果が要精密検査となり、まだ精密検査を受診していない方」は、速やかに医療機関を受診してください。

腹部超音波検診（9月申込分）

下記のとおり、腹部超音波検診を実施します。腹部超音波検診とは、腹部に超音波をあて、肝臓・胆のう・すい臓・腎臓・脾臓を中心に異常がないかをみる検査です。

日程をご確認のうえ、希望する日程の申込期間内に電話またはインターネットでお申込みください。なお、電話は大変混み合いますので、可能な方はインターネットをご利用ください。

年間の日程は、「令和3年度常陸大宮市各種健(検)診日程表」または市ホームページ「住民健診について」をご確認ください。

《対象年齢および個人負担金》

検診項目	対象年齢	個人負担金
腹部超音波検診	40歳以上	1,000円

※年齢については、令和4年3月31日までに達する年齢です。

《日程：9月申込分》12月以降の日程は、順次お知らせ版に掲載予定

申込期間	月日	場所
9月 6日(月) ～ 9月10日(金)	11月5日(金)	総合保健福祉センター「かがやき」
	11月8日(月)	
	11月9日(火)	

※申込人数に合わせて受付時間を分散して指定しますので、申込時点でお時間の指定はできません。検診日の約2週間前に送付する「総合検診票」に時間を記載します。

※自然災害発生時や感染症の流行状況によっては、やむを得ず検診を延期または中止する場合があります。

《申込方法》

○電話

【健康推進課】 ☎0295-54-7121（平日 8:30～17:15）

○インターネット（申込期間内24時間対応）

常陸大宮市 検診

検索

（開いたページトップの「お申込みはこちら」をクリック）



※申込期間内でも、定員に達した場合は受付を終了します。

※申込後のキャンセルは、必ずご連絡ください。

○感染症対策のため、検温や体調確認にご協力ください。

○「自覚症状のある方」「前回の検診結果が要精密検査となり、まだ精密検査を受診していない方」は、速やかに医療機関を受診してください。

スマートフォン決済アプリで市税等の納付ができるようになりました

令和3年4月1日から、スマートフォン決済アプリを利用して、市税等の納付ができるようになりました。アプリをダウンロードし、納付書に印字されたバーコードを読み取ることで、外出せずに、自宅で簡単に納付ができます。

◎納付できる市税等 ※税金・保険料は普通徴収に限る

- 市・県民税
- 固定資産税
- 軽自動車税(種別割)
- 国民健康保険税
- 介護保険料
- 後期高齢者医療保険料
- 保育所保育料
- 幼稚園給食費
- 放課後児童クラブ保護者負担金
- 市営住宅使用料
- 上下水道料金
- 公共下水道事業受益者負担金
- 農業集落排水事業受益者分担金

◎利用できるスマートフォン決済アプリ

▼アプリのダウンロードは下記のQRコードをご利用ください。



※PayBは、引き落とし先の口座登録が必要です。
PayPay、LINE Payは、各電子マネーへのチャージが必要です。

◎利用方法

- ①上記のアプリをダウンロードし、利用登録をしてください。
 - ②納付書に印字されているバーコードを読み取ってください。
 - ③支払い内容、金額を確認し、決済を行ってください。
 - ④支払い完了画面が表示されれば、手続きは完了となります。
- ※詳しくは、各アプリのホームページをご覧ください。

◎注意事項

- ・金額を訂正した納付書、納期限(納付指定期限)を過ぎた納付書、バーコード印字のない納付書、破損や汚損などでバーコード情報が読み取れない納付書、金額が30万円を超える納付書は利用できません。
- ・上下水道料金、公共下水道事業受益者負担金、農業集落排水事業受益者分担金で金額が49,999円を超えるものは、LINE Payでは納付できません。
- ・納付書ごとに納付手続きが必要です。
- ・アプリの利用は無料ですが、データ通信料は自己負担となります。
- ・領収証書は発行されませんので、各アプリの取引履歴等でご確認ください。
- ・軽自動車税(種別割)の車検用納税証明書は郵送されません。市役所または各支所で申請してください。
- ・納税証明書の発行に必要な納付確認には、納付後、2週間程度かかります。
- ・納付後すぐに納税証明書が必要な方は、市役所または各支所、金融機関、コンビニエンスストア等で納付し、領収証書をお持ちのうえ申請してください。
- ・アプリで納付済みの納付書について、二重納付しないようご注意ください。

問 本庁 税務徴収課徴収推進G ☎52-1111 内線237・238
 本庁 こども課こどもG 内線138・140
 本庁 都市計画課住宅・営繕G 内線255
 常陸大宮市水道お客さまセンター ☎52-0427

令和3年第3回常陸大宮市議会定例会 会期日程(予定)

令和3年第3回常陸大宮市議会定例会会期日程については下記のとおり予定しています。

(会期20日間)

月日	曜日	会 議	事 項
9月2日	木	本会議	開会、議案説明
3日	金	休会	議案調査
6日	月	本会議 予算決算常任委員会	議案質疑 補正予算
7日	火	常任委員会	
8日	水	常任委員会	
9日	木	常任委員会	
10日	金	予算決算常任委員会	決算審査
13日	月	予算決算常任委員会	決算審査
14日	火	予算決算常任委員会	決算審査
15日	水	本会議	一般質問
16日	木	本会議	一般質問
17日	金	休会	議案調査
21日	火	本会議	委員会審査報告、 質疑、討論、 採決、閉会

※都合により日程を変更する場合があります。

問 本庁 議会事務局 庶務・議事G
☎52-1111 内線414

金婚・ダイヤモンド婚に該当する方は お申し出ください!

社会福祉協議会では、結婚50年・60年・70年を迎えるご夫婦にお祝いとして記念品(記念写真1組)を贈呈します。次の要件に該当する方は、9月3日(金)までに、お住まいの地区担当民生委員または社会福祉協議会本所・各支所に申出てください。

○金婚(50年)該当者の要件

令和3年1月1日から令和3年12月31日までに、結婚50年を迎えるご夫婦(昭和46年1月1日から同年12月31日の間に婚姻)

○ダイヤモンド婚(60年)該当者の要件

令和3年1月1日から令和3年12月31日までに、結婚60年を迎えるご夫婦(昭和36年1月1日から同年12月31日の間に婚姻)

○ダイヤモンド婚(70年)該当者の要件

令和3年1月1日から令和3年12月31日までに、結婚70年を迎えるご夫婦(昭和26年1月1日から同年12月31日の間に婚姻)

問 社福 常陸大宮市社会福祉協議会 ☎53-1125
山方支所 ☎57-6826
美和支所 ☎58-3311
緒川支所 ☎56-2857
御前山支所 ☎55-2733

上下水道料金の支払いには口座振替をご利用ください

上下水道料金の支払いには、便利で安心な口座振替をご利用ください。

振替日に指定口座から自動的に料金が納入されますので、支払いに行く手間や、払い忘れの心配もありません。

なお、預貯金残高が不足にならないよう、振替日前日までに入金をお願いします。振替日に振替できなかった場合、再振替は行っていませんので、ご注意ください。

○振替日

毎月25日(土・日曜日、祝日にあたる場合は翌営業日)

※窓口での手続き後、口座振替が適用されるまでの1~2か月は、納付書でお支払いください。

○申込方法

次の金融機関(本店・各支店)の窓口でお申込みください。

- ・常陽銀行 ・筑波銀行 ・茨城県信用組合 ・東日本銀行 ・常陸農業協同組合(支店のみ)
- ・水戸信用金庫 ・烏山信用金庫 ・中央労働金庫 ・ゆうちょ銀行、郵便局

○お申込みの際に必要なもの

・通帳など口座番号がわかるもの ・通帳の届出印 ・お客様番号がわかるもの(納入通知書など)

※口座振替依頼書(申込用紙)は、市内の金融機関および水道お客さまセンター・各支所にあります。

問 常陸大宮市水道お客さまセンター ☎52-0427

市産農畜産物放射性物質測定結果について

市内で生産、または採取された農畜産物などを対象に実施した放射性物質の測定結果をお知らせします。

【検査条件】

使用機器：日立アロカメディカル株式会社製CAN-OSP-NAI(簡易検査機器)ATOMTEX社製AT1320(簡易検査機器)
 検査法：NaI(Tl)シンチレーションスペクトロメータ 計測時間：30分 検査期間：6/1～6/30

検体名	採取場所	検出値 (Bq/kg)		基準値
		セシウム134	セシウム137	
赤しそ	鷲子	検出せず	検出せず	セシウム134、 137 100Bq/kg
イチジク	下檜沢	検出せず	検出せず	
さんしょう	小田野	検出せず	検出せず	
たけのこ	小瀬沢	検出せず	検出せず	
マダケ	上大賀、上村田、照山、高部	検出せず	検出せず	
シチク	諸沢	検出せず	検出せず	
ホテイチク	鷲子	検出せず	検出せず	
ハチク	諸沢	検出せず	検出せず	
にんにく	盛金	検出せず	検出せず	
アユ	宇留野	検出せず	検出せず	
どくだみ	高部	検出せず	検出せず	
しいたけ(ハウス)	野田	検出せず	41	
	野田	検出せず	54	
鶏卵	大岩	検出せず	検出せず	

※「検出せず」とは放射性セシウムが存在しないか、検出限界値未満のことです。本検査は簡易検査であり、安全を保証するものではありません。

○放射性物質検査日 ※土・日曜日、祝祭日および12/29～1/3は除く

【本庁 農林振興課】大宮地域・山方地域：月～金曜日

【緒川支所】美和地域・緒川地域・御前山地域：月～金曜日

○放射性物質検査申込方法

検査を希望する方は、お住まいの地域の検査日の前日(月曜日に検査を希望する方は前週の金曜日)までに電話でお申込みください。

・受付時間 8:30～17:00 ※土・日曜日、祝日は除く。

・申込みは先着順(1日8件)に受け付けます。

・申込みは1世帯1検体とし、その検査が終了するまで次の検査の申込みはできません。

○検体の提出、返却

・検査日の当日8:30～9:00までに検体を申込窓口まで提出してください。なお、提出する際に、検査申込書に記入願います。

・検体は土などを水で洗い落とし、できるだけ細かくして、未使用のビニール袋等に入れてください。検査に必要な量は1kg(液体や粉状のものは1ℓ以上)です。

・検査終了後、検査結果報告書と一緒に検体を返却しますので、再度、16:00～17:00までに窓口にお越しください。

問 本庁 農林振興課農業畜産G ☎52-1111 内線208 緒支 総合窓口・地域振興G ☎56-2111

ご存知ですか？常陸大宮市木造住宅建設助成制度

この制度は、常陸大宮市の「林業の振興」と「地域産業の育成」のため、市産材(常陸大宮市内において生産された木材)を使用した住宅建設を推進することを目的に交付される助成制度です。

○交付要件

①市内に自ら居住するための住宅を建設し、工事完了後速やかに入居できる方

②市町村税を滞納していない方

③市内の建設業者が施工する住宅であること

④市産材を5㎡以上使用する新築の住宅(日常生活機能が整備されていること)であること

⑤助成金の申請日から1年以内に建設工事が完了すること

○申請 工事着手日の10日前までにすること

○助成金額 1㎡あたり4万円(上限は1戸あたり60万円)

○申請窓口 本庁2階 農林振興課 農林整備G

申請・問 本庁 農林振興課農林整備G ☎52-1111 内線205

高齢者を対象とした無料の歯科健康診査を実施します！

高齢者の口腔機能の低下や肺炎等の疾病を予防するために、無料の歯科健康診査を実施します。

○実施期間

令和3年9月1日(水)～令和3年12月31日(金)※ただし、歯科医療機関の休診日は除きます。

○対象者

茨城県後期高齢者医療広域連合の被保険者で、前年度で満75歳、満80歳、満85歳の方

①昭和20年4月1日～昭和21年3月31日生まれの方

②昭和15年4月1日～昭和16年3月31日生まれの方

③昭和10年4月1日～昭和11年3月31日生まれの方

※対象となる方に、歯科健康診査のご案内を送付いたします。(施設入所者を除く)

○健診内容

問診、口腔内の状態の検査や、口腔機能の評価など

※受診料は無料ですが、歯科健康診査に引き続き治療を行う場合には別途料金がかかります。

○受診場所

ご案内に同封されている「実施歯科医療機関一覧」の中からお選びください。

○実施方法

「実施歯科医療機関一覧」の中からお希望の歯科医院に予約し、「被保険者証」「受診券」「受診票」「健康手帳」「歯ブラシ」をお持ちになって受診してください。

※「受診票」の問診項目は事前にご記入ください。

問 茨城県後期高齢者医療広域連合 事業課 保健資格班 ☎029-309-1212

大宮地方環境整備組合職員採用試験案内

大宮地方環境整備組合職員採用試験を次のとおり行いますのでお知らせいたします。

○受付期間 令和3年8月18日(水)～9月10日(金)

9:00～17:00(土・日・祝日は除く)

○第1次試験 令和3年10月17日(日)

○受験申込先 大宮地方環境整備組合 総務課

○試験区分および採用予定人員

試験区分 事務吏員

採用予定人員 若干名

職務内容 ごみ処理施設およびし尿処理施設の運営・維持管理に関する事務

○受験資格

日本国籍を有し、学校教育法による大学、短期大学(専門学校を含む)、高校を卒業または令和4年3月に卒業見込みで、平成3年4月2日以降に生まれた者。かつ、地方公務員法第16条に規定する欠格事項に該当しない者。

○試験方法、試験日時および試験場

第1次試験 教養・適性・作文試験

日 時 令和3年10月17日(日)10:00(受付開始 9:30)

試験場 那珂市総合センター「らぼーる」(那珂市古徳371番地)

第2次試験 面接試験 11月中旬頃(日時・会場は第1次試験合格者に通知します。)

※資格調査 受験資格の有無等を調査します。

○最終合格発表 11月下旬

○採用予定年月日 令和4年4月1日

申請・問 大宮地方環境整備組合総務課 ☎52-3535
〒319-2133 茨城県常陸大宮市小野2090番地の1

募 集

東北復興視察研修参加者募集

常陸大宮市国際交流協会では、災害時海外出身者支援事業として、市民と海外出身者を対象とした視察研修を開催します。

この事業は、災害発生時の防災活動や災害時に起こる問題に海外出身者が適切に対処し、地域の中で孤立しないようにするため、被災地や防災施設での研修を行うことを目的としています。

今年は東日本大震災から10年目の節目にあたり、福島県を訪問し東北地方の復興と現状について視察研修をします。それぞれの国の文化を踏まえた災害時の対応力を高めるとともに、研修を通して国際交流が行えますので、ぜひご参加ください。

- 期 日 令和3年9月12日(日) 出発時間 7:00(予定)、帰着時間 17:00頃(予定)
- 内 容 午前 東日本大震災・原子力災害伝承館(見学)、浪江町内(車窓見学)
午後 アクアマリンふくしま(自由散策)
※申込者には改めて詳細な日程をお知らせします。
- 募集人数 40名(先着順)
- 活動負担金 6,000円(海外出身者4,000円)
※昼食代、飲み物代など個人的性質の諸費用および集合場所までの費用は含まれません。
- 申込締切 令和3年8月27日(金)※定員になり次第締切
- 申込方法 下記の申込書に必要事項を記載のうえ、事務局に活動負担金を添えてお申込みください。
なお、申込後のキャンセルによる活動負担金の返金は原則として行いませんのでご了承ください。

..... キ リ ト リ (FAXの場合はキリトリ不要)

「東北復興視察研修」申込書

氏名	住所	電話番号	性別	年齢(学年)

申込・問 常陸大宮市国際交流協会事務局(定住推進課内) ☎52-1111 内線120

【ひたまる25】ユニカール体験教室参加者募集

ユニカールは、氷上で行うカーリングをカーペット上でストーンを滑走させて楽しむゲームです。運動不足の方・足腰の衰えが気になる方、何歳からでも始められますので、一緒に楽しみましょう。

- 日 時 令和3年9月2・9・16日(木) 13:30~15:30(受付13:00~)
予備9月24日(金)・9月30日(木)
- 場 所 旧大場小学校体育館(常陸大宮市小野451)
- 対 象 どなたでも参加できます。
- 参加費 500円(ひたまる会員は半額。保険料含む)
- 定 員 20名
- 持ち物 体育館シューズ、飲み物、タオル、マスク
- 申込方法 参加申込書に必要事項を記入のうえ、直接またはFAXでお申込みください。
- 申込期限 令和3年8月27日(金)まで
- 主 催 スポーツクラブひたまる25

..... キ リ ト リ (FAXの場合はキリトリ不要)

【ひたまる25】ユニカール体験教室参加申込書

氏名	住所	電話番号	性別

申込・問 スポーツクラブひたまる25事務局 ☎55-9666 FAX 55-9667(電話対応は火曜・金曜の13:00~17:00まで)

【ひたまる25】スポーツ教室参加者募集

**山方・美和 里山ルートを走ろう！
サイクルツーリング教室(第3回)**

山方、美和地域の里山ルートを走る自転車のツーリングです。アップダウンが多いコースですので、ある程度のツーリング経験がある方が対象になります。

スタート前に登坂を効率的に走るコツなど説明します。



- 期 日 9月23日(木・祝)
- 時 間 8:30~16:00(予定)
- 場 所 辰ノ口親水公園広場駐車場集合
- コース 辰ノ口~国道118号線~岩井橋~諸富野地区~盛金~久隆~タバッコ峠~道の駅みわ北斗星(昼食)~檜沢~長沢峠~辰ノ口(約60km)
- 対象者 自転車およびヘルメットを用意できる方
- 講 師 吉川勝氏(日本スポーツ協会公認スポーツプログラマー/常陸大宮市地域おこし協力隊)
- 参加費 500円/回(保険料込み。当日徴収)
- 定 員 10名程度(先着順)
- その他 自転車、ヘルメット、汗拭きタオル、飲み物、昼食代を持参してください。その他詳細は、申込者宛に別途案内いたします。

その他のサイクリング関連教室

お知らせ版掲載済で現在参加者募集中の教室です。詳細はQRコードからホームページにアクセスしてご覧ください。過去の教室参加者の感想などもございます。

□**サイクルトレインを利用してみよう！
サイクルツーリング教室(第2回)**

・8月28日(土) 8:30~

常陸大宮駅から自転車とともにサイクルトレインに乗りまして大子町からサイクリングをスタート。奥久慈エリアを走ってから昼食。その後、国道118号線を南下してスタート地点に戻ります。



□**初心者向けサイクリング体験教室(第3回)**

・9月12日(日) 10:00~

道の駅常陸太田(黄門の郷)から久慈浜まで、初心者でも楽に走破できる片道約14kmのショートコースです。久慈浜で海の幸を堪能するグルメライドを楽しみましょう。



- ◆申込方法：右QRコードをスマホで読み取り、ホームページからWEBフォームにアクセスしてお申込みください。FAXや電話での受付は行いません。
 - ◆雨天時等の対応は、申込に使用されたe-mailアドレス宛に前日または当日朝にお知らせします。
 - ◆申込期間：8月10日(火)~定員に達するまで
 - ◆新型コロナウイルス感染症対策として、マスク等の口元を覆う物の着用をお願いします。
- 【ホームページ】 <https://hitamaru25.jimdofree.com/>



問 スポーツクラブひたまる25事務局スポーツ教室 hitamaru25@gmail.com

令和4年度茨城キリスト教大学看護学部看護学科地域特定推薦入学志願者募集

茨城キリスト教大学看護学部看護学科の令和4年度地域特定推薦入学試験に、市の推薦枠で志願される方を募集します。

地域特定推薦入学とは、看護学科への入学を希望する高等学校または中等教育学校を令和4年3月卒業見込みの方を市長が推薦する制度です。

資格等の詳細は、学生募集要項(願書)を大学から取り寄せ、ご確認ください。

○申込要件(すべての要件を満たすこと)

- ①受験者または保護者が市内に住所を有する方(1年以上住所を有すること)
- ②合格した場合は必ず入学する方
- ③全体の学習成績の状況(評定平均値)が3.8以上の方
- ④看護学に深い関心を持ち、大学卒業後、地域の保健・医療・福祉の向上に貢献しようとする方

○募集人数 看護学部看護学科 6名程度

○市長推薦申込方法

【受付期間：令和3年10月4日(月)～10月15日(金) 9:00～17:00(平日のみ)】

下記書類を持参のうえ、受付期間内に健康推進課あて直接お申込みください。

- ①地域特定推薦入試申込書 ②推薦書 ③志望理由書
- ④住民票1通(※令和2年11月11日以前から引き続き市内に居住していることを証明できる住民票等)

○推薦入試申込方法

【受付期間：令和3年11月1日(月)～11月12日(金)】

願書類に市長推薦書を添えて、茨城キリスト教大学に窓口・郵送必着で提出してください。

○提出書類 ①推薦書 ②志望理由書

○試験日 令和3年11月20日(土)

○合格発表 令和3年12月1日(水)

申込・問 かがやき 健康推進課健康推進G ☎54-7121

【入試に関する問い合わせ先】

茨城キリスト教大学入試広報部(日立市大みか町6-11-1)☎0294-54-3212 [HP] <https://www.icc.ac.jp/>

令和4年度水戸市医師会看護専門学院准看護学科特定市町村推薦入学志願者募集

水戸市医師会看護専門学院准看護学科の令和4年度特定市町村推薦入学試験に、市の推薦枠で志願される方を募集します。

特定市町村推薦入学とは、准看護学科への入学を希望する高校生(令和4年3月卒業見込み)または高等学校卒業後15年以内(昭和63年4月以降に生まれた方)の方を市長が推薦する制度です。

詳しく知りたい方や志願を希望する方には、健康推進課窓口で「令和4年度学生募集要項(願書)」を配付いたします。

○申込要件

- ①受験者、または保護者が市内に住所を有する方
- ②令和4年3月に高等学校を卒業見込み、または高等学校卒業後15年以内(昭和63年4月以降に生まれた方)の方
- ③合格した場合、水戸市医師会看護専門学院への入学を確約できる方
- ④卒業・資格取得後は、市内の保健・医療・福祉機関等において(准)看護師として就業する意志のある方

○募集人数 准看護学科 2名程度

○市長推薦申込方法【受付期間：9月21日(火)～10月8日(金)9:00～17:00(平日のみ)】

下記書類を持参のうえ、受付期間内に健康推進課あて直接お申込みください。

- ・特定市町村推薦入学推薦願(市町村用)
- ・住民票 1通

○推薦入試申込方法【受付期間：10月18日(月)～10月28日(木)】

願書類に市長推薦書を添えて、水戸医師会看護専門学院に郵送で提出してください。

※当日消印有効

○試験日 11月7日(日)

○合格発表 11月11日(木)

【市の推薦枠に関する問い合わせ先】

かがやき 健康推進課 ☎54-7121

【入試に関する問い合わせ先】

水戸市医師会看護専門学院(入試係)(水戸市河和田町107-2)☎029-251-3840 [HP] <https://www.mitokango.jp>



私もウチの子も、
このまちが好き。

パンフレット 出演者大募集!

※写真はイメージです。

＼ お気軽にご応募ください! /

「常陸大宮ママのライフスタイル」をテーマにしたパンフレットに、
ご登場いただけるママさんを募集しています!

応募締切
9月6日(月)
まで

応募資格

- A** 中学生以下のお子さんをお持ちの女性の方(若干名)
- B** 高校生、専門学校生、大学生、社会人のお子さんをお持ちの女性の方(若干名)

申込方法

- ① 申込フォームにてお申し込みください。申込フォームは右の二次元コードを読み込むことでアクセスできます。
 - ② お申し込み内容とアンケートを確認し、出演者の決定をいたします。
 - ③ 決定後、選ばれた方に9月13日(月)にご連絡を差し上げ、出演の可否について確認させていただきます。(出演可否のご連絡は、選ばれた方のみへのご連絡となります)
- ◎ 確認が取れない場合、決定を取り消す場合があります。(取材日は10月8日(金)を予定しています)
◎ 出演された方には謝礼を差し上げます。◎ お申し込みの際にいただいた個人情報は目的以外で使用いたしません。



問い合わせ先 常陸大宮市企画政策課企画政策グループ

※新型コロナウイルス感染防止のため、マスク着用、手指消毒にご協力ください

☎ 0295-52-1111

✉ kikasei@city.hitachiomiya.lg.jp



常陸大宮市 市政女性モニター募集

女性の視点からまちづくりに対する意見をお聴かせください。

{ 市内に在住、在勤又は在学している18歳以上の女性限定 }

ただし、インターネット回線を利用して調査等を行うので、
携帯・パソコン等によるインターネットが利用できる環境の方に限ります
※常陸大宮市職員、常陸大宮市議会議員は対象外



- Step 1 携帯かパソコンで登録
- Step 2 メールでアンケートが届く (年3~4回程度)
- Step 3 アンケートに答える

特典

登録して
アンケートに回答
していただくと
謝礼品が
もらえる

アンケートについてのお問い合わせは ☎ 0295-52-1111(代) 対応時間【月-金曜日/9:00-17:00】
常陸大宮市企画政策課 ✉ kikasei@city.hitachiomiya.lg.jp

女性モニターについて、詳細及び登録は、
右のQRコード、またはホームページで検索

常陸大宮市女性モニター 検索



下水道いろいろコンクール作品(標語)募集

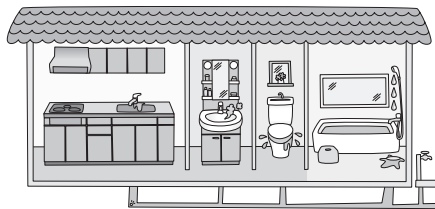
令和3年9月10日(金)の下水道の日と茨城県下水道促進週間にちなみ、下水道に対する理解と関心を深めてもらうため「下水道をテーマとした標語」を募集します。なお、作品は下水道いろいろコンクールへ出品します。

○応募方法

官製はがき、またははがき大の用紙に右の応募票を貼り付けてご応募ください。
※1人1作品のみ。未発表のものに限ります。

○応募締切日

令和3年9月3日(金)必着



申込・問 上下水道部総務経営課総務経営G
☎52-0427
(〒319-2145 常陸大宮市宇留野3030)

障害者雇用優良企業を募集しています

茨城県では、多くの県民のみなさんが障害者雇用を理解し、障がいのある方々がいきいきと働くことができる社会の実現をめざし、障害者雇用に積極的に取り組む企業等を「茨城県障害者雇用優良企業」として認定、ホームページ等で公表しています。

○主な認定基準

1. 茨城県内に本社があること
 2. 障害者法定雇用率を達成していること
 3. 働きやすい職場環境を整備していること
- ほか
詳しい内容や申請方法は、県労働政策課のホームページをご覧ください。
多くの企業のみなさまのご応募をお待ちしています。

申込・問 茨城県労働政策課技能振興G
☎029-301-3656 ✉rousei5@pref.ibaraki.lg.jp

		キ リ ト リ	
			応募票
標語			
応募区分	小学生 ・ 中学生 ・ 一般		
ふりがな			性別
氏名			男 ・ 女
住所			
電話番号			
※小・中学生は以下も記入してください			
学校名	学校		
学年			
保護者氏名			続柄
必ずお読みください			
1. わかりやすく記入し、作品の裏に張り付けてください。			
2. 応募票に記入された学校名、学年、氏名は主催者の刊行物やWebサイトの他、其他媒体で使用・公表することがあります。ご了承の上ご記入ください。			
3. いただいた個人情報は、入賞作品の選考および入賞者への連絡のためのみに利用します。			
		キ リ ト リ	

県立水戸産業技術専門学院「OA実務科」生徒募集

- 訓練期間 令和3年10月1日(金)から令和3年12月24日(金)まで【3か月】
- 授業料 無料(テキスト代等は別途実費負担)
- 訓練内容 パソコン周辺機器の取り扱いや文書作成、表計算、プレゼンテーション、電子メールによる情報通信等
- 募集人数 10名
- 応募資格 身体障害者、療育手帳、精神障害者保健福祉手帳のいずれかの手帳等を所持している方
- 募集期間 令和3年7月9日(金)から令和3年9月7日(火)まで
- 入学選考日 令和3年9月10日(金)
- 選考会場 水戸産業技術専門学院人材開発センター
- 応募先 最寄りのハローワーク

申込・問 県立水戸産業技術専門学院
(水戸市下大野町6342) ☎029-269-2160

いばらき出会いサポートセンター会員募集

いばらき出会いサポートセンターは、県が労働団体と共同で設立した団体で、結婚を希望する独身の方を対象に、会員登録制によるパートナー探しの支援を行っています。(登録料11,000円/2年間)
今年4月から新しくなったAIマッチングシステムでは、自分のスマートフォンやパソコンからお相手検索やお見合い申込ができ、相性の良いお相手をAI(人工知能)が紹介します。
詳しくは、ホームページをご覧ください。

申込・問 いばらき出会いサポートセンター
☎029-224-8888
[HP] <https://www.ibccnet.com>



(QRコード)

子育て広場講座「ベビーマッサージ」参加者募集

県内でリトミック・ピアノ教室等の講師をしている中橋のぞみ先生を講師に迎え、ベビーマッサージを行います。ベビーマッサージは親子の肌のふれあいをおしてコミュニケーションを深め、絆を育む効果があるといわれています。マッサージオイルは使用せず、肌着の上から行いますのでお気軽にご参加ください。

- 日 時 令和3年8月26日(木)10:30~11:15(集合/10:15~)
- 場 所 常陸大宮市総合保健福祉センター(かがやき)2階
*総合保健福祉センター(かがやき)の駐車場が満車の場合は、
おおみやコミュニティセンター裏の駐車場をご利用ください。
- 対 象 者 保育所(園)に通っていない1歳未満児とその保護者
- 募集人数 先着5組
※主に寝かせて活動します。首がすわった時期からハイハイ前の乳児向けの内容です。
※予約が必要です。予約をしていない方の当日の参加はできません。
また、講座開催中は、広場を閉鎖します。
- 持 ち 物 バスタオル等お子さんを寝かせられるもの、飲み物等
- 服 装 動きやすい服装
- 申込方法 直接または電話で、子育て広場(またはこども課)へお申込みください。
- 申込期限 令和3年8月10日(火)から8月25日(水)まで

※参加の際には、マスク着用・入口での手指消毒・自宅での検温(健康チェック)をお願いします。
※新型コロナウイルス感染症に伴う対応のため、やむを得ず中止する場合があります。
ホームページ等で開催の中止等をお知らせしますので、随時ご確認をお願いします。

申込・問 子育て広場【直通☎53-1401】※開設時間外は本庁こども課へ転送されます。
〔総合保健福祉センター(かがやき)内〕受付時間 火・水・木曜日 10:00~16:00

相 談

いばらきマリッジサポーター結婚相談会

マリッジサポーターは、茨城県知事から委嘱を受け、若者の出会いの相談や仲介などを行うボランティアです。結婚を希望される方のご相談にお答えします。また、親御さんのみのご相談も受け付けます。
※相談費用、登録料はかかりません。



- ♥ 日 時 令和3年8月29日(日) 10:00~15:00
- ♥ 会 場 東海村中央公民館 東海村大字船場768-15
- ♥ 予 約 ①住所 ②氏名 ③生年月日 ④電話番号 ⑤参加希望日・時間 を記入のうえ、
ibarakimarisapokenpoku1@gmail.comへ予約をお願いします。
受付完了後、返信します。
※定員を超えた場合は、予約日時の変更をお願いする場合があります。
- ♥ 持ち物 身上書、写真(L判) ※プロフィールの作成を希望される方のみ
- ♥ 次回は9月26日(日)高萩市総合福祉センターでの開催です。

主催：マリッジサポーター県北地域活動協議会
共催：茨城県・(一社)いばらき出会いサポートセンター



【お問い合わせ先】マリッジサポーター 大内 篤一 ☎090-9107-9651
※12:00~14:00の間をお願いします

常陸大宮市



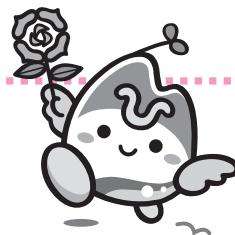
空き家の無料相談会

空き家をそのままにしておくとさまざまな問題が起こります。
相続や売買、適正管理や解体についてなど、空き家に関する皆様のお悩みについて、専門家がご相談に応じます。

日 時	令和3年10月10日（日）9：00～15：00
会 場	常陸大宮市役所2階204会議室
定 員	先着7組（ <u>事前予約制</u> ） 相談時間は1組30分程度
対 象 者	常陸大宮市内にある空き家の所有者・管理者が対象です。
相 談 員	司法書士、宅地建物取引士
費 用	無料

〈相談内容の事例〉

- ・ 相続したいが、権利関係が複雑で相続できない。
- ・ 売却や賃貸を考えているが、どのようにしたらよいかわからない。
- ・ 遠方に住んでいて空き家の管理が出来ず、今後どうしたらよいか悩んでいる。
- ・ 貸した土地に住宅が建っているが空き家となっており、所有者とも連絡がとれず困っている。



申込方法 お電話にてお申込みください。

受付期間 令和3年9月1日（水）

～令和3年9月24日（金）まで

（平日8：30～17：00）

※ 先着順ですので、定員になり次第締め切ります。

相談会のお申込み・お問合せはお電話で

常陸大宮市役所 建設部 都市計画課 住宅・営繕G

☎ 0295-52-1111（内線254）



イベント

コロナ禍でも元気になれる講演会

演題 やる気を起こす 魔法の言葉
ペップ トーク

講師 IWASAKI YOSHIKAZUMI
岩崎 由純 先生

PROFILE

所属 トレーナーズスクエア株式会社 代表取締役社長
NECレッドロケッツ コンディショニング・アドバイザー
資格 NATA(全米アスレティック・トレーナーズ協会)ATC
日本スポーツ協会 公認アスレティック・トレーナー
役職 JCCA(日本コア・コンディショニング協会)会長
一般財団法人日本ペップトーク普及協会 代表理事
JATO(日本アスレティック・トレーナーズ機構)元副会長
JOC(日本オリンピック委員会)強化スタッフ



日時 令和3年9月17日(金) 10:00(開場 9:30)

会場 常陸大宮市文化センター ロゼホール (大ホール)

入場無料(どなたでも入場できます。申込は不要です)

主催 水戸地区スポーツ推進委員連絡協議会

(事務局 常陸大宮市教育委員会 文化スポーツ課 TEL 代0295(52)1111)

ご来場の際は、マスクの着用、検温、手指の消毒にご協力をお願いいたします。

ペップ トークは、もともとアメリカでスポーツの試合前に監督やコーチが選手を励ますために行っている短い激励のスピーチです。「PEP」には英語で、元気・活気・活力という意味があります。日本を代表するアスレティックトレーナー岩崎由純がアメリカのスポーツ現場で学んだ「勇気を与える感動のスピーチ」を、自分、家族、仲間に伝えるコミュニケーションとして確立いたしました。
(日本ペップトーク普及協会 HP より一部引用)



令和3年度 ロゼホール 催し物のご案内

時間や料金に変更になる可能性があります。

9/12 (日) 映画上映 ドラえもん のび太の新恐竜

時間 ①上映 10時
②上映 14時
(開場 各30分前)

入場料 500円〈全席指定〉
※3歳以上有料
3歳未満ひざ上鑑賞可

発売日 8月14日(土) 9時～
(電話・インターネット)



©藤子プロ・小学館・テレビ朝日・シンエイ・ADK 2020

グランドピアノ一般開放

世界の一流ピアニスト達から愛される「スタインウェイ」を大ホールで弾いてみませんか。

ピアノの種類 スタインウェイ D274
YAMAHA C-3

料金 500円(1区分 50分)

◆定期的に開催する予定です。開放日等の詳細は、市の「お知らせ版」や当館のホームページ等でお知らせします。

10/30 (土) DRUM TAO 2021 「光」

時間 ①開演 13時30分
②開演 17時30分
(開場 各30分前)

入場料 6,000円〈全席指定〉
※未就学児入場不可

発売日 9月18日(土)9時～(電話・インターネット)
インターネット先行販売
9月8日(水)17時～10日(金)23時59分



10/3 (日) 東京室内管弦楽団 with 秋川雅史

時間 開演 14時
(開場 13時30分)

入場料 3,000円〈全席指定〉
※未就学児入場不可

発売日 8月21日(土) 9時～
(電話・インターネット)

インターネット先行販売
8月11日(水)17時～13日(金)23時59分



12/24 (金) 野村萬斎 狂言の夕べ

時間 開演 18時
(予定) (開場 17時30分)

入場料 S席 4,800円
(予定) A席 3,800円
〈全席指定〉
※未就学児入場不可

◆詳細は、当館のホームページやSNS等でお知らせします。



10/16 (土) 映画上映 劇場版 「鬼滅の刃」無限列車編

時間 ①上映 10時
②上映 14時
(開場 各30分前)

入場料 900円
小学生以下500円
〈全席指定〉
※3歳以上有料
3歳未満ひざ上鑑賞可

発売日 9月8日(水) 9時～(電話・インターネット)



©吾峠呼世晴/集英社・アニプレックス・ufotable

1/15 (土) にっぽんのふるさと 津軽三味線と原田直之民謡ショー

時間 開演 15時(開場 14時30分)

入場料 2,200円〈全席指定〉
※3歳以上有料
3歳未満ひざ上鑑賞可

出演 原田直之、脩一郎&大地
特別出演 常陸大宮市内の舞踊グループの皆さん

◆詳細は、当館のホームページやSNS等でお知らせします。



令和4年

1/28
金

第26回 大宮寄席

柳家花緑・林家たい平・林家三平
落語3人会

時間 開演 18時30分
(開場 18時)

入場料 3,000円〈全席指定〉
※未就学児入場不可

◆ 詳細は、当館のホームページや
SNS等でお知らせします。



2/5
土

八神純子 Live ～キミの街へ(仮)

時間 開演 16時30分
(開場 16時)

入場料 S席 4,800円
A席 3,800円
〈全席指定〉
※未就学児入場不可

◆ 詳細は、当館のホームページや
SNS等でお知らせします。



2/26
土

ファミリー向け企画

時間 ①開演 13時 ②開演 16時
(予定)

入場料 2,500円〈全席指定〉
※2歳以上有料、2歳未満ひざ上鑑賞可

◆ 詳細は、当館のホームページやSNS等でお知らせします。

館内に臨時託児所を設置します

専門の資格を持つスタッフが責任をもってお子様を
お預かりします。

対象/1歳以上の未就学児 料金/1人につき500円

3/6
日

島津亜矢 歌怪獣襲来ツアー 2022

時間 ①開演 14時
(予定) ②開演 17時30分

入場料 S席 6,800円
(予定) A席 5,500円
〈全席指定〉
※未就学児入場不可

◆ 詳細は、当館のホームページや
SNS等でお知らせします。



令和3年度 年間シート会員募集

ロゼホール主催の公演を1年間同じお席
でご覧頂ける『年間シート会員』を募集し
ます。先着順により、ご希望の座席をお選
びいただけます。

◆ 募集席数 / 70席 (定員になり次第締め切り)

◆ 対象公演

公演日	公演名(仮)	入場料(予定)
10月3日(日)	東京室内管弦楽団 with 秋川雅史	3,000円
10月30日(土)	DRUM TAO 2021「光」	6,000円
12月24日(金)	野村萬斎 狂言の夕べ	4,800円
令和4年 1月28日(金)	第26回大宮寄席 (柳家花緑 / 林家たい平 / 林家三平)	3,000円
2月5日(土)	八神純子 Live キミの街へ	4,800円

◆ 注意事項

- ・上記5公演全てのご購入が条件です。
- ・お申込み後は、年度途中の取消はできません。
- ・チケット代は、公演ごとにお支払いいただきます。
- ・公演によってご希望のお席にならない場合があります。

◆ 下記公演は、ご希望があれば同じ席をご購入できます。

公演日	公演名(仮)	入場料(予定)
9月12日(日)	映画上映 ドラえもののび太の新恐竜	500円
10月16日(土)	映画上映 劇場版「鬼滅の刃」無限列車編	900円 小学生以下500円
令和4年 1月15日(土)	津軽三味線と 原田直之民謡ショー	2,200円
2月26日(土)	ファミリー向け企画	2,500円
3月6日(日)	島津亜矢 歌怪獣襲来 ツアー2022	6,800円

◆ 申込期間 / 令和3年8月1日(日)～9月15日(※)

◆ 申込方法 / お電話または申込用紙をFAXで。窓口
でも受付けております。申込用紙はホーム
ページからダウンロードできます。

◆ 申込先 / 常陸大宮市文化センター ●ロゼホール

お問合せ・お申込み先
常陸大宮市文化センター ●ロゼホール



☎ 0295-53-7200 FAX 0295-53-7201
開館時間 9時～17時
(月曜休館 / 月曜が休日の場合は翌日休館)
URL <https://www.roze-hall.net>

ロゼホールホームページ →



図書館からののお知らせ

■お知らせ

★パスワード登録はお済みですか？

パスワード登録をすると図書館HP内「利用者のページ」のご利用が可能となり、ご自身のパソコンやスマートフォンなどから本の予約や貸出状況の確認・延長ができるようになります。

- 対象者 利用カードをお持ちの中学生以上の方
- 申請方法 館内のパスワード申請書に必要事項をご記入のうえ、カウンターで申請してください。

★図書の修理はおまかせください

本のページを破いてしまった、糸が切れてしまったなど、本が破損した場合は修理をせず、破損箇所が分かるようにして職員までお知らせください。セロハンテープなどの一般事務用品で応急処置をすると修理が困難になります。

破損・汚損の程度によっては弁償をお願いすることがありますので、図書は丁寧に取り扱いください。

また、館内で図書の破損や汚損を見つけた場合も職員にお知らせください。

■募集

★「おじいちゃんおばあちゃんの似顔絵展」作品募集

9月20日は敬老の日です。おじいちゃん、おばあちゃんの似顔絵を描いてみませんか？作品は図書館に展示し、展示終了後にお返しします。

- 募集期間 8月1日(日)～8月29日(日)
- 申込方法 図書館カウンターにて用紙を配付します。(1人1枚)
- 展示期間 9月7日(火)～9月26日(日)
- 展示場所 図書館エントランス
- 返却期間 10月3日(日)～



■新しくいった本

<一般書>

- ・彼岸花が咲く島 李 琴峰
- ・万事快調 (オール・グリーンズ) 波木 銅
- ・三毛猫ホームズの懸賞金 赤川 次郎
- ・仮面 伊岡 瞬
- ・君と歩いた青春 小路 幸也
- ・なりたくて妖精になったわけじゃない 田中 経一
- ・大連合 堂場 瞬一
- ・祝福の子供 まさき としか

<児童書>

- ・最強の剣豪へタイムワープ イセケヌ
- ・ナメクジはカタツムリだった？ 武田 晋一
- ・大迫力！禁断の都市伝説大百科 朝里 樹
- ・おねえちゃんって、ちょっぴりせのび！ いう みく
- ・まもってあげたい！ 宮下 恵菜 (えほん)
- ・せんろをまもる！ドクターイエロー 鎌田 歩
- ・すみっこぐらしまちがいさがし
- ・てがみがきたなきしししし 網代 幸介
- ・コツコツバス みつき れいこ
- ・ポッポーきかんしゃよるさんぼ とよた かずひこ

■開館カレンダー

9月

日	月	火	水	木	金	土
			1	2	3	4
5	6	7	8	9	10	11
12	13	14	15	16	17	18
19	20	21	22	23	24	25
26	27	28	29	30		

開館時間 9:30～18:00

■ 休館日

■ 開館時間延長日(19:00まで)

問 図書館 ☎53-7300 FAX 53-7301

HP <http://www.tosyo.city.hitachiomiya.lg.jp>

各種無料相談【9月】

<市内で実施される相談>

*電話 = 電話による相談 面接 = 面接による相談
*毎週行っている各種相談については、特に記述がない場合は土・日・祝日は行いません。

社会福祉協議会の心配ごと相談

日常生活での悩みや困りごと等の様々な問題を解決するための手助けをします。個人情報、相談内容は厳守します。

●**弁護士相談** (要予約・先着順) **面接**

【日時】17日(金) 13:00～16:00

【場所】山方公民館

【担当弁護士】足立 貴弘 先生

【日時】29日(水) 13:00～16:00

【場所】総合保健福祉センター(かがやき)

【担当弁護士】岡田 利恵 先生

予約・問 **社協本所** ☎53-1125

●**一般相談** **面接**・**電話**

【日時】1・8・15・22日(水) 9:00～14:00

【場所】社会福祉協議会本所

(総合保健福祉センターかがやき内)

問 **社協本所** ☎53-1125

※新型コロナウイルス感染症に伴う対応のため、やむを得ず中止する場合があります。

●**心の相談** (要予約) **面接**

さまざまな不安やこころの不調を抱え悩んでいる本人・ご家族のための相談です。

【日時】17日(金) 10:00～正午

【場所】市役所本庁

予約・問 **本庁社会福祉課** ☎52-1111 内線133

*メンタルサポートステーションきらり(大子町)による電話相談を、毎週月～土曜日(10:30～17:15)に行っています。

☎0295-72-5881

●**こころの健康相談** (要予約・先着順) **面接**

人との付き合いがうまくできない、気持ちが滅入ってしまう、不安なことがあり眠れない、アルコール依存(傾向)、認知症等で悩んでいるなど、心の健康についての悩みをご相談ください。

【日時】24日(金) 問診 / 13:00～ 相談 / 14:00～

【場所】総合保健福祉センター(かがやき)

【相談員】栗田病院 木滝 真之 医師

予約・問 **かがやき健康推進課** ☎54-7121

●**特設人権相談所の開設** **面接**

子どものいじめ・虐待・地域差別・嫌がらせ・家庭内問題等人権にかかわる問題でお困りの方は、お気軽にご相談ください。相談は、市の人権擁護委員がお受けします。

秘密は厳守します。

【日時】2日(木) 9:00～正午

【場所】御前山市民センター 相談室

問 **本庁 常陸大宮市人権擁護委員協議会事務局**

(本庁 市民課内) ☎52-1111 内線102

●**特設行政相談所の開設** **面接**

国や県・市など行政機関の業務について、困っていることや悩んでいることはありませんか。そのようなときは、行政相談委員にご相談ください。

【日時】25日(土) 13:00～16:00

【場所】美和工芸ふれあいセンター

問 **本庁 秘書広聴課秘書広聴G** ☎52-1111 内線304

茨城行政監視行政相談センター ☎0570-090110

<子育て・教育に係る相談>

◎**教育支援センター** **面接**・**電話**

(学校生活に伴う問題について)

毎週月～金曜日 / 9:30～16:30

場所 / 同センター(野口1337)

☎55-2514

◎**家庭教育・青少年相談** **面接**・**電話**

(子育て・子供の心身の成長に伴う問題や悩みについて)

毎週月～金曜日 / 9:00～16:00

場所 / 生涯学習課(本庁3階)

☎52-1111 内線335

◎**家庭児童相談** **面接**・**電話**

(家庭・家族・養育の正常化・健全化について)

毎週月～金曜日 / 8:30～17:00

場所 / こども課(本庁1階)

☎52-1111 内線137

◎**子育て世代包括支援センター**

面接・**電話**

(妊娠・出産・子育てに伴う問題や悩みについて)

毎週月～金曜日 / 8:30～17:15

場所 / 総合保健福祉センター

(かがやき)

☎58-7780

<消費生活相談>

◎**市消費生活センター** **面接**・**電話**

毎週月～金曜日 /

9:00～正午、13:00～16:00

場所 / 商工観光課内(本庁2階)

☎52-2185

※月・水・金は専任相談員が対応

<身体障がい・知的障がいの相談>

面接・**電話**

毎週月～金曜日 / 8:30～17:15

場所 / 常陸大宮市役所

☎58-5855

「広報常陸大宮お知らせ版」は、毎月10・25日(土・日曜日、祝日にあたるときは翌平日)に発行しています。「広報常陸大宮お知らせ版」および「広報常陸大宮」は、市ホームページからご覧いただけます。

けんこうカレンダー【9月】

詳しい内容については、総合保健福祉センター「かがやき」内・健康推進課へお問い合わせください。
※自然災害発生時や感染症流行状況によっては、やむを得ず延期または中止となる場合があります。

▽子供に関すること

◎対象となるお子さんには個別に通知します。

※新型コロナウイルス感染症に伴う対応のため、やむを得ず中止する場合があります。

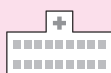
全地域 会場：総合保健福祉センター（かがやき）			
乳児健診(4か月児)	16日(木)	1歳6か月児健診	9日(木)
離乳食相談(8～9か月児)	24日(金)	2歳児歯科健診	3日(金)
		3歳児健診	15日(水)

▽大人に関すること

※受診を希望される方は、事前の申込が必要です。

【子宮頸がん・乳がん検診】		【腹部超音波検診】	
22日(水)	総合保健福祉センター(かがやき)	1日(水)	総合保健福祉センター(かがやき)
		3日(金)	美和工芸ふれあいセンター
		17日(金)	美和総合福祉センター
		27日(月)	総合保健福祉センター(かがやき)
		29日(水)	緒川総合センター
		30日(木)	

問 かがやき 健康推進課健康推進G ☎54-7121



電話で確認してからお出かけください。

◆休日・祝日の当番医◆ 8/15～9/23

*病院名・電話番号

	市内(市外局番0295)	那須烏山市(市外局番0287)	茂木町(市外局番0285)
8/15	岡崎外科医院 ☎52-0547	塩谷医院 ☎88-2055	桜井循環器科内科 ☎63-5131
22	丹治医院 ☎53-2115	滝田内科医院 ☎82-2544	吉永医院 ☎63-2303
29	エヌ・ティークリニック ☎55-8865	佐藤医院 ☎96-2841	今井医院 ☎63-0320
9/5	小泉医院 ☎52-0116	七合診療所 ☎82-2781	休診
12	志村大宮病院 ☎53-1111	林田医院 ☎88-2056	さとう耳鼻咽喉科クリニック ☎64-3341
19	岡崎外科医院 ☎52-0547	白寄医院 ☎92-2710	もてぎの森「メディカルプラザ」 ☎64-1122
20	緒川クリニック ☎54-3331	水沼医院 ☎84-0001	桜井循環器科内科 ☎63-5131
23	大曾根内科小児科 ☎52-0302	山野クリニック ☎84-3850	吉永医院 ☎63-2303

○市内の医療機関の診療時間は、9:00～正午です。

(当番医のやむを得ない都合により診療時間の変更や休診となることがあります)

○近隣市町村の医療機関については、直接お問い合わせください。また、常陸大宮市ホームページからも検索できます。

◆救急医療二次病院◆

常陸大宮済生会病院 ☎52-5151

○24時間体制で、重症患者を受け入れています。

◆休日・祝日の当番医◆

○医療機関案内 次のサイトから最新の情報をご覧ください。

茨城県救急医療情報システム <https://www.qq.pref.ibaraki.jp/>

とちぎ医療情報ネット <https://www.qq.pref.tochigi.lg.jp/>

○急な病気で心配なとき、ご相談ください。

茨城子ども救急電話相談 24時間365日

プッシュ回線の固定電話、携帯電話から #8000 すべての電話から ☎03-6667-3377

茨城おとな救急電話相談 24時間365日

プッシュ回線の固定電話、携帯電話から #7119 すべての電話から ☎03-6667-3377