

区(班)に加入して地域活動に参加しよう!

健やかに安心して暮らせるまちづくりには、

あなたの力が必要です!!

区(班)とは、地域の人々が自主的に活動する団体(自治組織)であり、市の行政情報の円滑な周知を図る組織でもあります。区はいくつかの班から組織されています。

区(班)の運営はその地域に住む人々の総意によって運営されるものです。積極的に区(班)に加入し、その一員として地域づくりに参加し、明るい活力ある地域社会を築いていきましょう。

区(班)の主な活動内容(例)

【行政とのつながり】

- ・ 広報紙等の配布

地域での課題が見つかった場合は、区長・班長を通して市へ連絡し、行政等と連携し解決を目指します。

【安心・安全な地域づくり】

- ・ 登下校時の子供の見守り
- ・ 防犯灯の管理
- ・ 自主防災活動

区民が安心して暮らせる地域づくりを推進しています。

【環境美化活動】

- ・ ごみ収集所の維持管理
- ・ 生活道路の草刈り・ゴミ拾い
- ・ 集会施設の清掃活動

地域の環境美化のための活動をしています。

【地域交流のイベント】

- ・ 区民のつどい(バーベキューやお祭りなど)
- ・ 歩く会や区民運動会
- ・ 敬老会

区民の交流・親睦を深める活動をしています。

このような活動をとおして、隣近所の人々とのふれあいを深め、助け合いながら、協働意識を高め、“健やかに安心して暮らせるまちづくり”を進めていきます。

なぜ、区(班)への加入を勧めているのか?

区(班)に加入することで、

- ① 回覧など行政の情報や地域の行事などの情報が入手できます。
- ② 地域の行事に参加することで、住民同士(ご近所さん)の交流が増えます。
- ③ 交流が増えると、顔見知りが増え住民同士の絆が深まります。
- ④ 住民同士の絆が深まると、災害などいざという時に心強い味方となります。また、犯罪の抑止にもつながります。

地域の人々の交流が増えることで地域コミュニティが活性化され、行政だけでは解決できない問題も地域のみなどで相談し協力しあうことで解決できることがあります。

市では、地域コミュニティを推進するために区や団体に対して補助金を交付したり、より良いまちづくりを推進するために市民団体からの協働事業提案を募集しています。

ぜひ、区(班)へ加入してより住みやすいまちづくりを目指しましょう。

市で区や団体に出している補助金の一例

- ・ 地域活性化支援交付金
- ・ 地区集会施設等整備事業補助金
- ・ 敬老会助成事業
- ・ 資源ごみ回収報償金
- ・ 地域創生まちづくり事業補助金
- ・ 協働事業提案制度 等

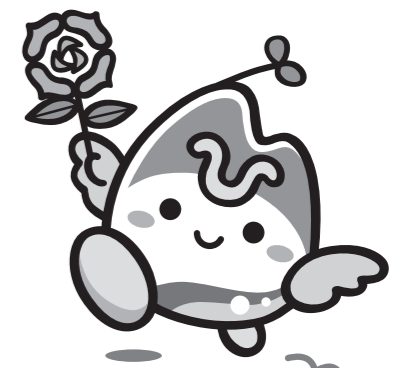


区(班)へ加入するには・・・

地域創生課または各支所で加入届を提出してください。

【問い合わせ先】

- 地域創生課 52-1111 (内線 125)
- 山方支所 57-2121
- 美和支所 58-2111
- 緒川支所 56-2111
- 御前山支所 55-2111



マスコットキャラクター
ひたまる