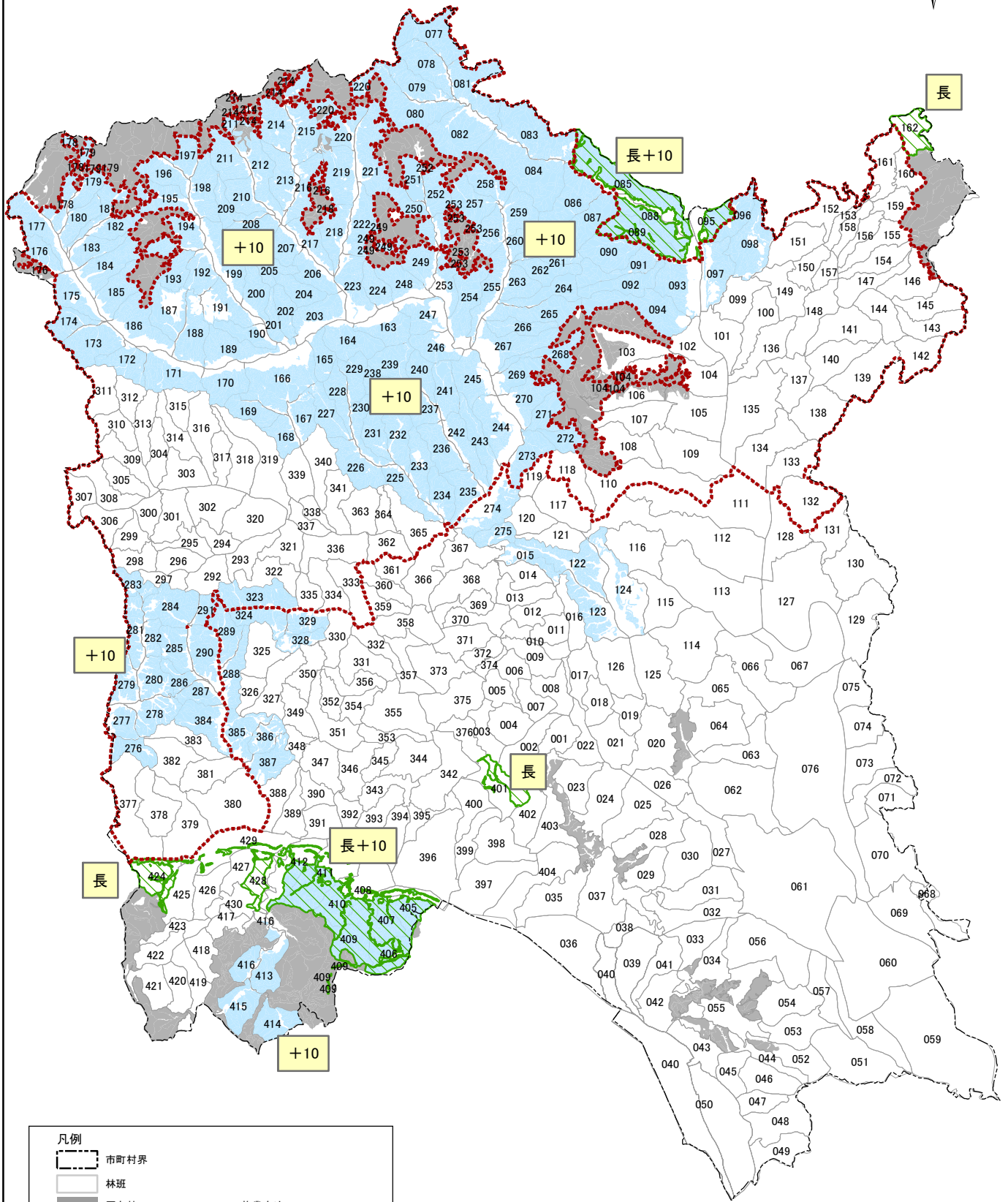
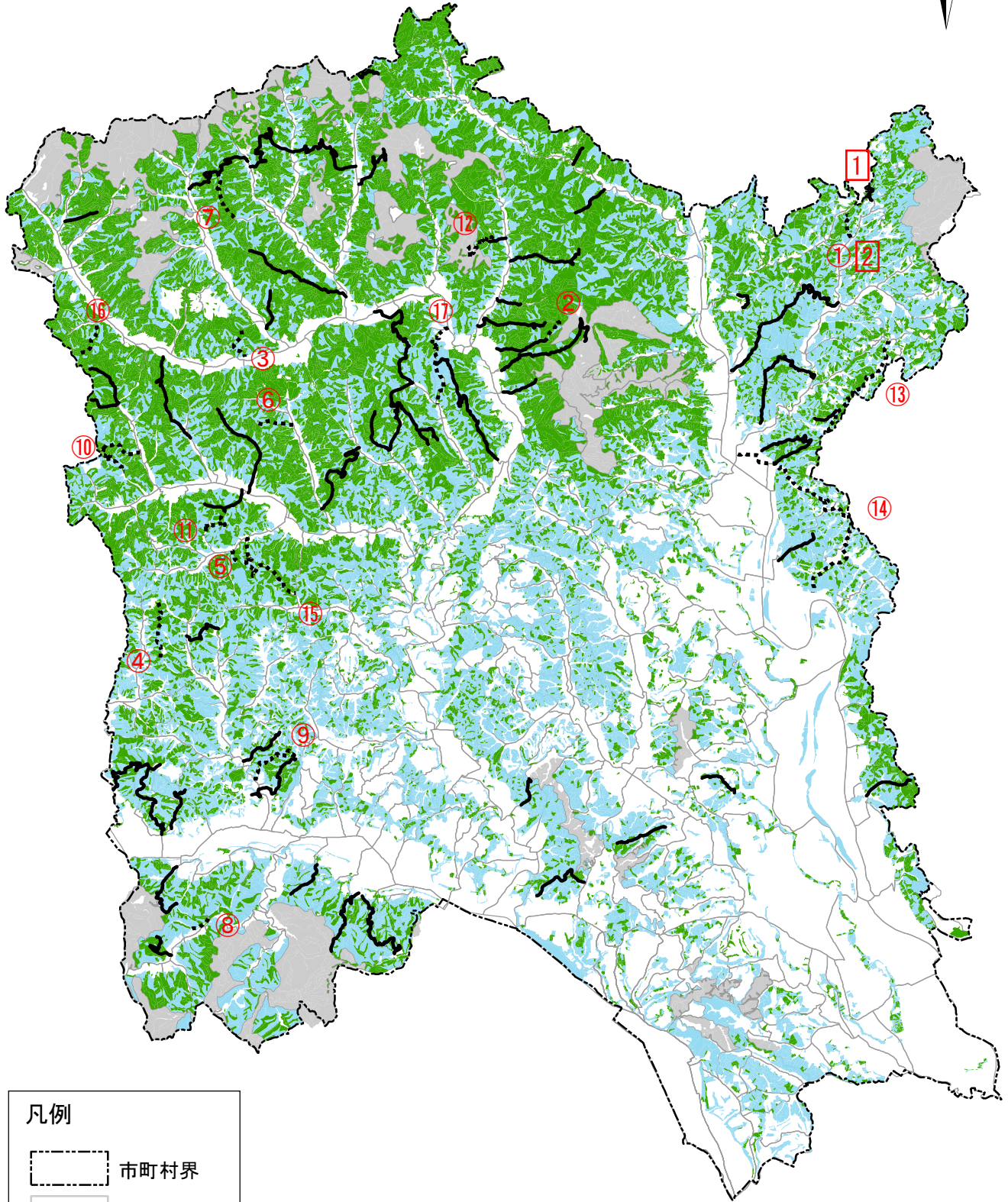


# 常陸大宮市森林整備計画概要図【公益的機能別施業森林等】

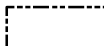

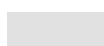

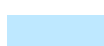
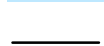
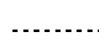


凡例	
	市町村界
	林班
	国有林
	公益的機能別施業森林等
	水源涵養
	土地災害
	快適環境
	保健文化
	木材生産
	通常
	+10 伐期延長
	長 長伐期
	複 複層林(択伐除く)
	複択 複層林(択伐)
	特広 特定広葉樹

# 常陸大宮市森林整備計画概要図【森林資源状況】

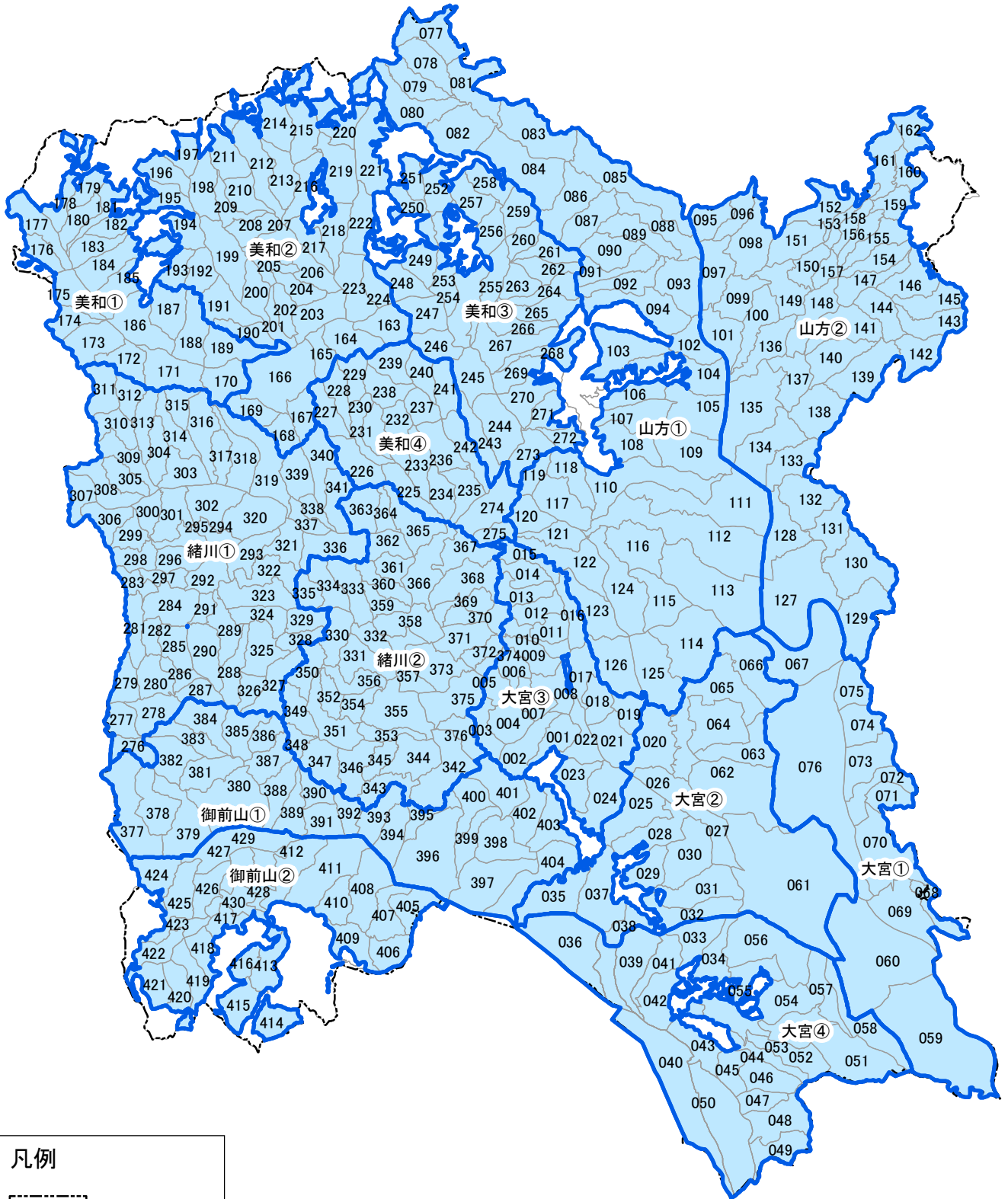


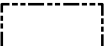

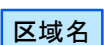
## 凡例

-  市町村界
-  林班
-  国有林
-  小班(人工林)
-  小班(その他)
-  林道(既設)
-  林道(計画)

# 常陸大宮市森林整備計画概要図

## 【森林法施行規則第33条第1号ロの規定に基づく区域】



凡例	
	市町村界
	林班
	区域名
	区域