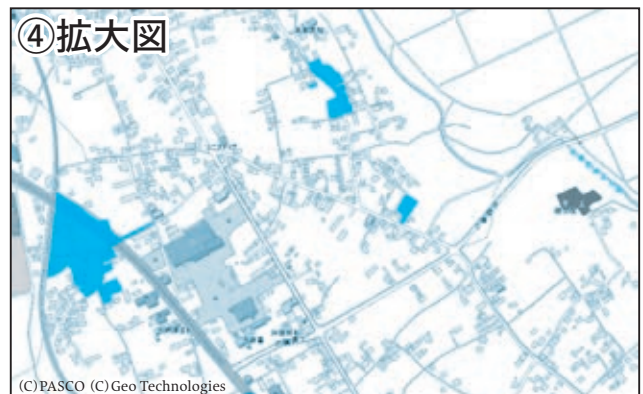
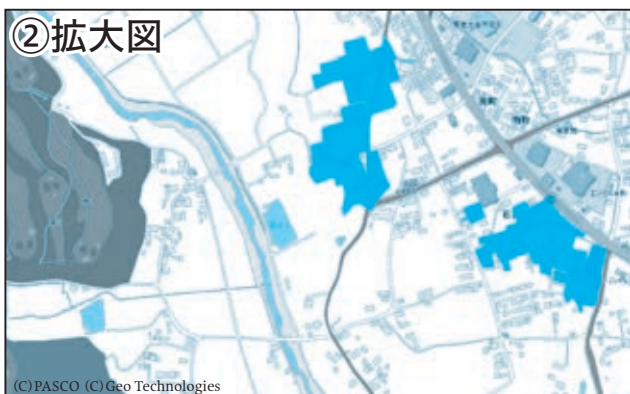
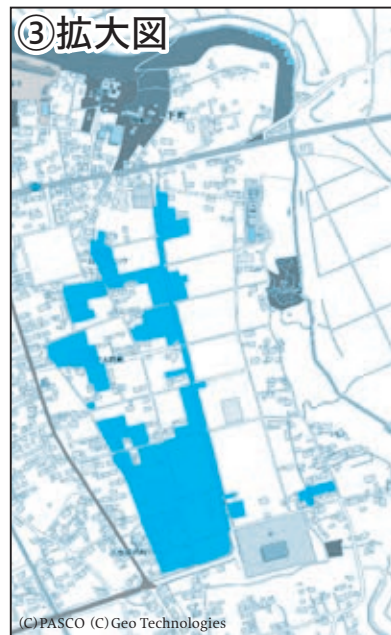
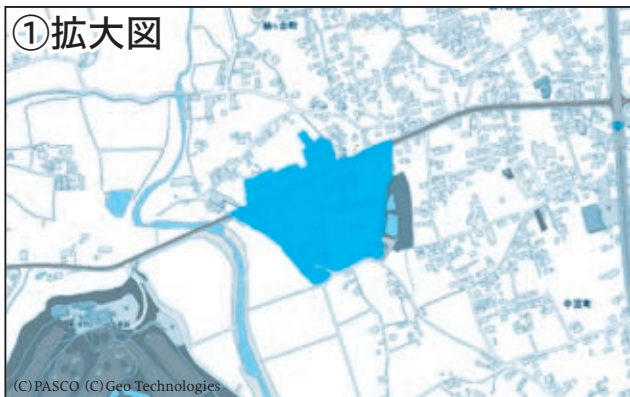
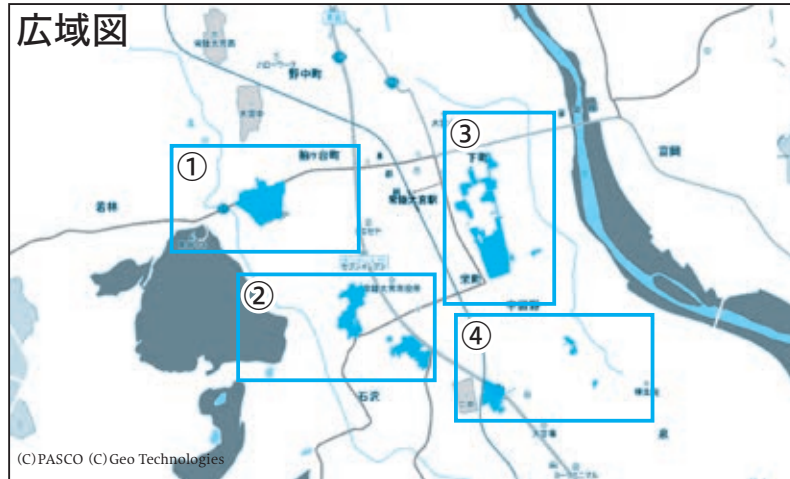


公共下水道供用開始について

令和4年3月22日から下記の地域で公共下水道が使用できるようになりました。接続の際は、市の排水設備指定工事店へ依頼し、市から工事の承認を受けて施工してください。

令和4年3月22日供用開始区域
(常陸大宮市南町・抽ヶ台町・下町・宇留野・上村田・石沢の各一部)



問 施設管理課下水道G ☎52-0427 内線32 FAX 52-0256