



# お知らせ版

No.475

2022(令和4年)

8/10

発行 / 常陸大宮市  
編集 / 企画政策課  
☎ 0295-52-1111  
FAX 0295-53-6010

〒319-2292 常陸大宮市中富町 3135-6  
ホームページ <https://www.city.hitachiomiya.lg.jp/>  
メールアドレス kouhou@city.hitachiomiya.lg.jp

## お知らせ

- P2-3 ○【後期高齢者医療制度】一定以上の所得のある方(75歳以上の方等)の医療費の窓口負担割合が変わります
- P3 ○高齢者を対象とした無料の歯科健診を実施します
- P4 ○商業施設でマイナンバーカードの出張申請受付を行います
- P4 ○住民税非課税世帯等に対する臨時特別給付金の申請はお済みですか？
- P4 ○【大宮運動公園市民球場】改修工事のため、施設の利用を制限します
- P5 ○子育て短期支援事業(ショートステイ)
- P5 ○新型コロナウイルス感染症による小学校休業等対応助成金の対象期間等が延長されました
- P6 ○市産農畜産物放射性物質測定結果
- P6 ○上下水道料金の支払いは口座振替をご利用ください
- P7 ○市税等の納付は便利で安心な口座振替をご利用ください
- P7 ○ひたちおおみや放送局・キーデック
- P8 ○【8月31日まで!】ひたまる飲食券は期限内にご利用ください
- P8 ○金婚・ダイヤモンド婚に該当する方はお申し出ください
- P8 ○「障害者就職面接会」開催のお知らせ
- P20 ○図書情報館からのお知らせ
- P22 ○けんこうカレンダー【9月】
- P22 ○休日・祝日の当番医(8/11~9/25)

## 募 集

- P9 ○ひとり親家庭の母・父のためのパソコン講習会 受講生募集
- P9 ○家庭生活支援員養成講習会 受講生募集
- P10-11 ○【ひたまる25】秋のスポーツ教室 参加者募集
- P11 ○子育て広場講座 「親子ヨガ」参加者募集
- P12 ○御前山地域の皆さんへ「ごぜんやまつり2022」模擬店出店団体募集
- P13 ○御前山青少年旅行村・三王山自然公園の指定管理者を募集します
- P13 ○おおみや広域聖苑の指定管理者を募集します
- P13 ○水戸市医師会看護専門学院准看護学科特定市町村推薦入学志願者募集
- P14 ○県立水戸産業技術専門学院OA実務科生徒募集
- P14 ○普通救命講習会を開催します

## イベント

- P14 ○CRAZY KEN BAND TOUR 樹影 2022-2023 Presented by TATSUYA BUSSAN
- P15 ○ひたちおおみやBBQ婚活Party
- P16 ○常陸大宮市でまなぶネイチャースタディーズ
- P17 ○御前山ダムの湖面利用が始まりました

## 相 談

- P18 ○いばらき若者サポートステーションの就労相談
- P18 ○悩んでいたら「子どもの人権110番」
- P19 ○空き家の無料相談会
- P21 ○各種無料相談【9月】

## 市の主な施設

常陸大宮市役所(本庁)	52-1111
山方地域センター	57-2111
美和地域センター	58-2111
緒川地域センター	56-2111
御前山地域センター	55-2111
総合保健福祉センター(かがやき)	54-7121
子育て世代包括支援センター(ぬくもり)	58-7780
こどもセンター	55-8873
水道お客さまセンター	52-0427
教育支援センター(あゆみの広場)	54-2026
消防本部・東消防署	54-0119
西消防署	56-2119
中央公民館	52-0673
文化センター・ロゼホール	53-7200
図書情報館	53-7300
おおみやコミュニティセンター	53-5885
神奉地コミュニティセンター	57-3963
西部総合公園体育館	52-5223
歴史民俗資料館	52-1450
文書館	52-0571
おおみや広域聖苑	54-0202

## 9月の休日窓口開設日

9月25日(日)9:00~17:00

※市民課窓口のみの開設(昼休みを除く)

新型コロナウイルス関連情報も発信中!

## ひたまるアプリ

常陸大宮市では、市民の方への重要なお知らせのほか、補助金や助成金・サポート制度など、より早く、簡単に取得できるスマートフォン向けアプリ「ひたまるアプリ」を配信中です!



右記二次元コードからダウンロードできます

ひたまる

アプリから自動でお知らせ

Get it on Google play



Download on the App Store



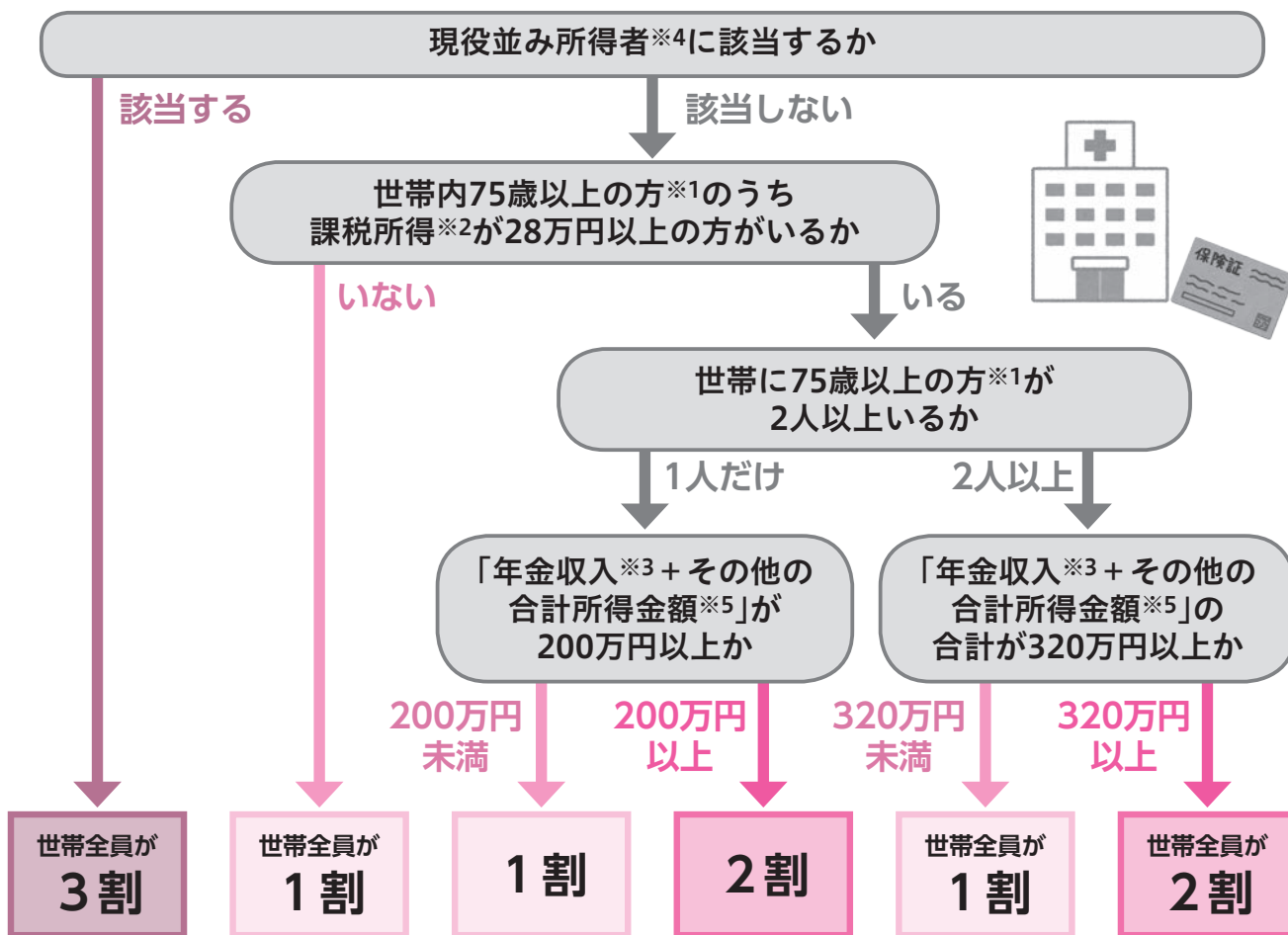
お知らせ

**【後期高齢者医療制度】一定以上の所得のある方(75歳以上の方等)の医療費の窓口負担割合が変わります**

- 2022年(令和4年)10月1日から、一定以上の所得のある方(75歳以上の方等)は、現役並み所得者(窓口負担割合3割)を除き、医療費の窓口負担割合が2割になります。
- 変更対象となる方は、後期高齢者医療の被保険者全体のうち約20%の方です。

◆**窓口負担割合2割の対象となるかどうかは主に以下の流れで判定します**

- 世帯の窓口負担割合が2割の対象となるかどうかは、75歳以上の方<sup>※1</sup>の課税所得<sup>※2</sup>や年金収入<sup>※3</sup>をもとに、世帯単位で判定します。  
(2021年中の所得をもとに、2022年8月中旬頃から判定が可能となるため、9月中に新しい被保険者証を送付します)



※1 後期高齢者医療の被保険者とは  
75歳以上の方(65～74歳で一定の障害の状態にあると広域連合から認定を受けた方を含む)

※2 「課税所得」とは  
住民税納税通知書の「課税標準」の額(前年の収入から、給与所得控除や公的年金等控除等、所得控除(基礎控除や社会保険料控除等)等を差し引いた後の金額)です。

※3 「年金収入」には遺族年金や障害年金は含みません。

※4 課税所得145万円以上で、医療費の窓口負担割合が3割の方。

※5 「その他の合計所得金額」とは  
事業収入や給与収入等から、必要経費や給与所得控除等を差し引いた後の金額のことです。

## ◆窓口負担割合が2割となる方には負担を抑える配慮措置があります

- 2022年10月1日の施行後3年間(2025年9月30日まで)は、2割負担となる方について、1か月の外来医療の窓口負担割合の引き上げに伴う負担増加額を3,000円までに抑えます(入院の医療費は対象外)。

※同一の医療機関での受診については、上限額以上窓口で支払わなくてよい取扱い。  
そうでない場合は、1か月の負担増を3,000円までに抑えるための差額を払い戻し。

- 配慮措置の適用で払い戻しとなる方は、高額療養費として、事前に登録されている高額療養費の口座へ後日払い戻します。

### 【配慮措置が適用される場合の計算方法】 例：1か月の医療費全体額が50,000円の場合

窓口負担割合 1割のとき ①	5,000円
窓口負担割合 2割のとき ②	10,000円
負担増 ③ (②-①)	5,000円
窓口負担増の上限 ④	3,000円
払い戻し等 (③-④)	2,000円

### 配慮措置

1か月 5,000円の負担増を  
3,000円までに抑えます。

※2割負担となる方で高額療養費の口座が登録されていない方には**2022年9月中**に茨城県後期高齢者医療広域連合から申請書を郵送します。申請書がお手元に届いたら、申請書に記載の内容に沿って、口座の登録をしてください。

### 医療費窓口負担割合の見直しに関するお問い合わせは

茨城県後期高齢者医療広域連合(029-309-1213)または常陸大宮市医療保険課(52-1111)までお問い合わせください。

今回の制度改正の見直しの背景等に関するご質問等は、

**厚生労働省コールセンター (0120-002-719)** にお問い合わせください。

## 高齢者を対象とした無料の歯科健診を実施します

高齢者の口腔機能の低下や肺炎等の疾病を予防するために、無料の歯科健診を実施します。

### ○実施期間

令和4年9月1日(木)～令和4年12月31日(土)

※ただし、歯科医療機関の休診日は除く。

### ○対象者

茨城県後期高齢者医療広域連合の被保険者で、前年度に75歳、80歳、85歳の誕生日を迎えた方。

①昭和21年4月1日～昭和22年3月31日生まれの方

②昭和16年4月1日～昭和17年3月31日生まれの方

③昭和11年4月1日～昭和12年3月31日生まれの方

※対象となる方には、8月下旬頃に案内を送付します。(施設等入所者を除く)

### ○健診内容

問診、口腔内の状態の検査や、口腔機能の評価など

※健診の受診料は無料ですが、健診に引き続き治療を行う場合には別途料金がかかります。

### ○受診場所

案内に同封されている「実施歯科医療機関一覧」に記載のある歯科医療機関。

### ○受診方法

「実施歯科医療機関一覧」の中から希望の歯科医院へ予約し、あらかじめ受診票の問診項目を記入のうえ、受診日当日は「被保険者証」「受診券」「受診票」「歯ブラシ」をお持ちになって受診してください。

問 茨城県後期高齢者医療広域連合 事業課 保健資格班 ☎029-309-1212

## 商業施設でマイナンバーカードの出張申請受付を行います

マイナンバーカード(個人番号カード)の申請をお手伝いする出張申請サポートを「イオン常陸大宮店」で実施します。申請に必要な写真の無料撮影、マイナポイントの案内もしておりますので、ぜひご利用ください。

- 期 日 令和4年8月21日(日)、9月19日(月、祝)
- 場 所 イオン常陸大宮店内 1階正面入口付近
- 受付時間 10:00～15:00
- 対 象 者 市内に住所のある方
- 持 ち 物 運転免許証や保険証などの本人確認書類

イオン常陸大宮店では、  
マイナンバーカードを  
申請した方先着200名様に  
「ひたまるノベルティ」を  
プレゼントするよ!



### ○注意事項

- ・必ずご本人がお越しくください。代理での申請はできません。
- ・申請者が15歳未満や成年被後見人の場合は、法定代理人と一緒にお越しくください。
- ・マイナンバーカードを申請するための無料撮影になりますので、それ以外の利用目的の撮影および写真のみの受け渡しなどは行いません。

**問** 本庁 市民課市民G ☎52-1111 内線102

## 住民税非課税世帯等に対する臨時特別給付金の申請はお済みですか？

市では、令和4年度住民税非課税世帯等に対する臨時特別給付金の申請受付を6月28日から開始しています。

令和4年度住民税非課税世帯等に対する臨時特別給付金の受付は9月30日までとなっていますので、期限内に早めの申請をお願いします(ただし、令和3年度住民税非課税世帯等に対する臨時特別給付金等を受給された世帯は、給付金支給の対象とはなりません)。

令和4年度の税の申告がお済みでない方に対しては、給付金の確認書を郵送しておりません。税の申告を済ませた後、世帯全員が非課税である場合は給付金支給の対象となる可能性があります。

また、令和4年1月以降に新型コロナウイルスの影響により収入が減少し、世帯全員が市民税非課税相当になった世帯も、家計急変世帯として、給付金支給の対象となる可能性がありますので、給付金対策室までお問い合わせください。

- 申請場所 常陸大宮市役所 社会福祉課窓口 9:00～17:00

**問** 住民税非課税世帯等に対する臨時特別給付金対策室(社会福祉課内) ☎55-9300

## 【大宮運動公園市民球場】改修工事のため、施設の利用を制限します

下記期間中、大宮運動公園市民球場の改修工事を実施します。この期間は利用ができなくなるとともに、施設管理用道路も一時的な通行止等の制限を行います。ご不便をおかけしますが、ご理解・ご協力のほどお願いします。

- 改修期間 令和4年9月1日(木)～令和5年3月10日(金)(予定)

※管理用道路の通行制限については、施設内への案内看板の設置および市ホームページ等で周知しますので、公園内をご利用の際にはご確認をお願いします。

**問** 本庁 文化スポーツ課スポーツ振興G ☎52-1111 内線342



## 子育て短期支援事業(ショートステイ)

子育て短期支援事業は、保護者の疾病など、やむを得ない理由により一時的に子育てが困難なご家庭の児童を、市と契約した児童養護施設等でお預かりする事業です。

### ○利用対象者

満18歳未満の児童の保護者(児童を現に監護する方)で、次のいずれにも該当する方

- (1)市内に住所を有する方
- (2)次の理由により、家庭で対象児童を養育することが一時的に困難であると市長が認めた方
  - ア 疾病、育児疲れ、育児不安その他の身体上または精神上の理由
  - イ 出産、看護、事故、災害、失踪その他の家庭養育上の理由
  - ウ 冠婚葬祭、転勤、出張、学校等の公的行事への参加その他の社会的な理由
  - エ その他の理由

【注意】下記の(1)～(4)に該当する児童の場合は利用が出来ません。

- (1)感染症その他の感染性疾患を有し、他の児童等に伝染するおそれがある場合
- (2)疾病等により、医療機関で治療を受ける必要があると認められる場合
- (3)専門的な看護等を必要とし、集団での生活が困難であると認められる場合
- (4)委託した施設において養育することが困難であると認められる場合

### ○利用期間

1回当たり7日間以内。原則として利用者が児童養護施設等へ送迎します。

### ○利用の登録

事業の利用を希望する方は、利用登録申請書をこどもセンターに提出し、事前に利用登録をしてください。

### ○利用の申請

登録後、施設の利用を希望する方は、利用申請書をこどもセンターに提出してください。

※利用希望日時に施設に空きがない場合など、利用できない場合もありますので、あらかじめご了承ください。

※入所施設等、詳しくは下記までお問い合わせください。

**問** こども課こどもセンター(総合保健福祉センターかがやき2階) ☎55-8873

## 新型コロナウイルス感染症による小学校休業等対応助成金の対象期間等が延長されました

厚生労働省では、新型コロナウイルス感染症の影響による小学校等の臨時休業等により仕事を休まざるをえない労働者に対して、有給の休暇を取得させた事業主を対象とした「新型コロナウイルス感染症による小学校休業等対応助成金」(以下「小学校助成金」という)を、令和3年9月30日から再開し、令和3年8月1日から令和4年6月30日までの間に取得した休暇について支援を行っていましたが、対象となる休暇取得の期間が令和4年9月30日まで再び延長されました。

また、「小学校休業等対応助成金に関する特別相談窓口」(以下「特別相談窓口」という)を労働局に開設し、労働者の方からの「企業にこの助成金を利用してもらいたい」等のご相談に応じて、事業主へ小学校助成金の活用の働きかけを行っていますが、特別相談窓口の開設期間についても令和4年12月28日まで延長いたしました。

**問** 小学校助成金は、コールセンターまで ☎0120-876-187(フリーダイヤル)

※令和4年7月から電話番号が変わりました。

特別相談窓口は、茨城労働局雇用環境・均等室まで ☎029-277-8295

## 市産農畜産物放射性物質測定結果

市内で生産または採取された農畜産物などを対象に実施した放射性物質検査の結果をお知らせします。

### 【検査条件】

使用機器：日立アロカメディカル株式会社製CAN-OSP-NAI(簡易検査機器)

検査法：NaI(Tl)シンチレーションスペクトロメータ 計測時間：30分 検査期間：6/1～6/30

検体名	採取場所	検出値(ベクレル/kg)		基準値等
		セシウム134	セシウム137	
たけのこ	上村田	検出せず	検出せず	セシウム134、137 :100Bq/kg
マダケ	上大賀・照山・高部	検出せず	検出せず	
どくだみ	高部	検出せず	検出せず	
山椒の実	小田野	検出せず	検出せず	
梅	高部	検出せず	検出せず	
ブルーベリー	鷲子	検出せず	検出せず	
アユ	宇留野	検出せず	検出せず	
鶏卵	大岩	検出せず	検出せず	

※「検出せず」とは放射性セシウムが存在しないか、検出限界値未満のことです。

本検査は簡易検査であり、安全を保証するものではありません。

○放射性物質検査日 ※土・日曜日、祝日および12/29～1/3は除く

【本庁 農林振興課】大宮地域・山方地域：月～金曜日

【緒川地域センター】美和地域・緒川地域・御前山地域：月～金曜日

○放射性物質検査申込方法

検査を希望する方は、お住まいの地域の検査日の前日(月曜日に検査を希望する方は前週の金曜日)までに電話でお申込みください。

・受付時間 8:30～17:00 ※土・日曜日、祝日は除く

・申込みは先着順(1日8件)に受け付けます。

・申込みは1世帯1検体とし、その検査が終了するまで次の検査の申込みはできません。

○検体の提出、返却

・検査日の当日8:30～9:00までに検体を申込窓口まで提出してください。なお、提出する際に、検査申込書に記入願います。

・検体は土などを水で洗い落とし、できるだけ細かくして、未使用のビニール袋等に入れてください。検査に必要な量は1kg(液体や粉状のものは1ℓ以上)です。

・検査終了後、検査結果報告書と一緒に検体を返却しますので、再度、16:00～17:00までに窓口にお越しください。

**問** 本庁 農林振興課農業畜産G ☎52-1111 内線208 **緒支** 総合窓口・地域振興G ☎56-2111

## 上下水道料金の支払いは口座振替をご利用ください

上下水道料金の支払いには、便利で安心な口座振替をご利用ください。

振替日に指定口座から自動的に料金が納入されますので、支払いに行く手間や、払い忘れの心配もありません。ぜひ、ご利用ください。

なお、預貯金残高が不足にならないよう、振替日前日までに入金をお願いします。振替日に振替できなかった場合、再振替は行っていませんので、ご注意ください。

○振替日

毎月25日(土・日曜日、祝日にあたる場合は翌営業日)

※窓口での手続き後、口座振替が適用されるまでの1～2か月は、納付書でお支払いください。

○申込方法

次の金融機関(本店・各支店)または水道お客さまセンターの窓口でお申し込みください。

- ・常陽銀行
- ・筑波銀行
- ・茨城県信用組合
- ・東日本銀行
- ・常陸農業協同組合(支店のみ)
- ・水戸信用金庫
- ・烏山信用金庫
- ・中央労働金庫
- ・ゆうちょ銀行、郵便局

○申込みの際に必要なもの

・通帳など口座番号がわかるもの・通帳の届出印・お客様番号がわかるもの(納入通知書など)

※口座振替依頼書(申込用紙)は、市内の金融機関および水道お客さまセンター・各支所にあります。

**問** 常陸大宮市水道お客さまセンター ☎52-0427

## 市税等の納付は便利で安心な口座振替をご利用ください

市税等の納付については、便利で安心な口座振替をご利用ください。  
振替日に指定口座から自動的に納付されます。金融機関等に出向く手間がかからず、納め忘れの心配もありません。

### ○口座振替できる税金等

- 市・県民税(普通徴収)
- 固定資産税
- 軽自動車税(種別割)
- 国民健康保険税(普通徴収)
- 介護保険料(普通徴収)
- 後期高齢者医療保険料(普通徴収)

### ○口座振替日

各税金等の納期限の日

※基本的には月末ですが、12月は25日です。また、納期限が土・日・祝日に当たる場合は翌営業日に振替になります。

### ○口座振替開始日

原則、お申込みをした月の翌月の納期分からです。

### ○口座振替の申込方法

次の金融機関の窓口でお申込みいただけます。

- 常陽銀行
- 筑波銀行
- 茨城県信用組合
- 東日本銀行
- 常陸農業協同組合 各支店
- 水戸信用金庫
- 烏山信用金庫
- 中央労働金庫
- ゆうちょ銀行・郵便局

※口座振替依頼書は、市内の金融機関および市役所税務徴収課・各支所に備え付けてあります。

※市役所・各支所ではお申込みできません。金融機関にお申込みください。

### ○申込みの際に必要なもの

- 通帳等口座番号がわかるもの
- 通帳の届出印
- 納税通知書(納付書)

◆◆◆市税等は納期限内に納付しましょう◆◆◆

問 本庁 税務徴収課徴収推進G ☎52-1111 内線237・238

# ひたちおおみや放送局・キーデック

Youtubeによるインターネット放送♪

8月27日(土) 午後 2:00~3:30ごろ  
道の駅常陸大宮かわプラザ 特設スタジオから生中継



## 仲間になりませんか?

キーデックではメンバーを募集しています!

1. 放送局の仕事をやってみたい人
2. 常陸大宮 LOVE の人
3. イベントや企画が好きの人
4. YouTube に出てみたい人
5. とにかく熱い人
6. 常陸大宮市をおもしろくしたい人

## 見学大歓迎!

YouTubeの  
ライブ中継の様子が  
特設スタジオで  
見られます!

この放送局は、市民サークル・常陸大宮情報メディア研究会(HIMS)が常陸大宮市の協働事業提案制度を利用して立ち上げた事業で、市民グループと市が協働で運営する市民放送局です。協働事業提案制度とは、市との協働により行政や地域の課題を解決する事業を提案する市民団体に、最大50万円の補助金が支給される制度です。

二次元コードを →→  
スマートフォンで  
読み取ると視聴できます



- 放送局に関するお問い合わせ <http://keydecke.jp/> [keydecke@gmail.com](mailto:keydecke@gmail.com)
- 協働事業提案制度に関するお問い合わせ 市役所 地域創生課 0295-52-1111(代)

## 【8月31日まで!】ひたまる飲食券は期限内にご利用ください

令和4年5月に発行した「ひたまる飲食券」の利用期限は、8月31日(水)までとなっています。お店での食事はもちろん、取扱店舗のテイクアウトメニューお支払いにもご利用いただけます。なお、期限を過ぎた後はご利用できませんので、ご注意ください。ひたまる飲食券の**赤いのぼりが目印**です。

### 【利用期限】

**令和4年8月31日(水)まで**



利用できる取扱店など、詳しくは二次元コードを読み取り、ご確認ください。

**問 本庁 新型コロナウイルス相談窓口(商工観光課内) ☎55-8063**

## 金婚・ダイヤモンド婚に該当する方はお申し出ください

社会福祉協議会では、結婚50年・60年・70年を迎えるご夫婦にお祝いとして記念品(記念写真1組)を贈呈します。次の要件に該当する方は、9月2日(金)までに、社会福祉協議会本所・各支所に申し出てください。

### ○金婚(50年)該当者の要件

令和4年1月1日から令和4年12月31日までに、結婚50年を迎えるご夫婦(昭和47年1月1日から同年12月31日の間に婚姻)

### ○ダイヤモンド婚(60年)該当者の要件

令和4年1月1日から令和4年12月31日までに、結婚60年を迎えるご夫婦(昭和37年1月1日から同年12月31日の間に婚姻)

### ○ダイヤモンド婚(70年)該当者の要件

令和4年1月1日から令和4年12月31日までに、結婚70年を迎えるご夫婦(昭和27年1月1日から同年12月31日の間に婚姻)

**申込・問 社会福祉協議会本所 ☎53-1125**

山方支所 ☎57-6826

美和支所 ☎58-3311

緒川支所 ☎56-2857

御前山支所 ☎55-2733

## 「障害者就職面接会」開催のお知らせ

ハローワークおよび厚生労働省茨城労働局ならびに茨城県では、令和4年度前期の障害者就職面接会を開催します。

面接会は事前予約制となっておりますので、参加のご希望については、ハローワーク常陸大宮あてお問合せください。

(なお、新型コロナウイルスの感染状況により、開催が変更または中止となる場合があります。)

○日 時 令和4年9月22日(木)

受付 12:30～

面接会 13:00～15:30

○場 所 ホテルレイクビュー水戸 水戸市宮町1-6-1

**問 ハローワーク常陸大宮 障害者担当 ☎52-3185**



## 募 集

### ひとり親家庭の母・父のためのパソコン講習会 受講生募集

社会福祉法人茨城県母子寡婦福祉連合会ひとり親家庭等自立支援センターでは、ひとり親家庭等の方の自立を応援するため、短時間でパソコンスキルを習得したい方向けにパソコン講習会を実施します。ぜひお気軽にお申込みください。

- 内 容 面接時や仕事に役立つ、ワード、エクセル、メール、パワーポイント
- 日 時 令和4年9月11日(日)、10月2日(日)、10月16日(日)、10月30日(日) 9:30~16:30
- 場 所 社会福祉法人茨城県母子寡婦福祉連合会 水戸市八幡町11-52
- 対 象 者 茨城県内在住のひとり親家庭の母、父および寡婦  
※4日間全て出席できる方で、パソコンの文字入力ができる方  
※パソコンは主催者が用意します
- 費 用 1,000円(教材費等) ※講習会初日に徴収
- 定 員 15名(応募多数の場合は抽選)
- 託 児 有(要事前予約、2歳児以上小学生まで)
- 申込期限 令和4年8月18日(木)
- 申込方法 社会福祉法人 茨城県母子寡婦福祉連合会 ひとり親家庭等自立支援センターへ電話にてお問合せください。

**申込・問** 茨城県母子寡婦福祉連合会 ひとり親家庭等自立支援センター 水戸市八幡町11-52  
☎029-221-8497 FAX 029-221-8618 [HP] <https://www.ibaboren.or.jp>

### 家庭生活支援員養成講習会 受講生募集

社会福祉法人茨城県母子寡婦福祉連合会母子・父子福祉センターでは、病気やその他の理由により、一時的にサポートが必要なひとり親家庭等に、食事や掃除、子ども等の身の回りの世話をを行う家庭生活支援員の養成講習会を実施します。ぜひお気軽にお申し込みください。

- 日 時 講義：令和4年10月1日(土)、10月15日(土)、11月5日(土)、11月19日(土) 9:30~16:30  
実習：平日3時間(日時未定)
- 場 所 ラーク・ハイツ 母子・父子福祉センター 水戸市八幡町11-52
- 対 象 者 ひとり親家庭の母、父および寡婦
- 受 講 料 無料
- 定 員 20名
- 託 児 有(要事前予約)
- 申込期限 令和4年9月9日(金)
- 申込方法 社会福祉法人 茨城県母子寡婦福祉連合会 母子・父子福祉センターへ電話にてお問合せください。

**申込・問** 茨城県母子寡婦福祉連合会 母子・父子福祉センター 水戸市八幡町11-52  
☎029-221-8497 FAX 029-221-8618 [HP] <https://www.ibaboren.or.jp>

## お気軽に!らくらく移動! 『乗合タクシー』をご利用ください

利用料金：300円 (小学生以下、障がいのある方などは150円)

詳しくは…

- 【登録・お問合せ】 常陸大宮市社会福祉協議会  
TEL：0295-53-1125 ※土曜日、日曜日、祝日は除きます。
- 【予 約】 乗合タクシー予約センター  
TEL：0295-54-3210 FAX：0295-56-5600  
※ご利用には事前の登録、予約が必要です。



**[ひたまる25]秋のスポーツ教室 参加者募集**

**浅野佑介ヨガ教室(第2期)**

初心者・中級者を対象としたヨガ教室です。人気の浅野佑介氏とともに呼吸を味わいながらヨガを楽しみましょう。

ヨガには独自の呼吸法によるストレス軽減やポーズで鍛えた筋肉による基礎体温上昇等の効果があり、それらが免疫力アップに繋がることで健康エクササイズとしてのヨガが見直されています。

初回9月1日にはお楽しみ抽選会を開催します。豪華賞品を用意してお待ちしております。



- 期 日 9月1・8・15・29日、10月6・13・20・27日、11月17・24日(全10回。全て木曜日)
- 時 間 昼の部10:30～11:30、夜の部19:30～20:30
- 会 場 西部総合公園体育館トレーニングルーム
- 対象者 どなたでも
- 講 師 浅野佑介氏
- 参加費 1,500円/回  
全期前納10,000円(保険料込み。当日徴収)
- 定 員 30名程度(先着順)
- その他 ヨガマット(タオルケット等代用品可)、汗拭きタオル、飲み物をご持参ください。

**骨盤底筋トレーニング教室(第2期)**

骨盤底筋とは、骨盤の底(恥骨、尾骨および坐骨の間)に位置する筋肉の総称で、膀胱や子宮を正しい位置に保ったり尿道を締めて尿漏れを防ぐなど重要な役割を担っています。姿勢に直結するインナーマッスルとしても大事な箇所です。ここが緩いと姿勢が悪くなり、健康に悪影響を与えます。



6～7月に行った第1期教室が好評で再開を望む声が多く、今回の第2期開催に至りました。

- 期 日 9月14・28日、10月12・26日(全4回。全て水曜日)
- 時 間 昼の部15:00～16:00、夜の部18:30～19:30
- 会 場 西部総合公園体育館トレーニングルーム
- 対象者 どなたでも
- 講 師 芹江匡晋氏(元プロボクシング日本Sバンタム級王者)
- 参加費 1,000円/回  
(ひたまる25会員800円。保険料込み。当日徴収)
- 定 員 各20名程度(先着順)
- その他 ヨガマット(無料レンタルあり)、汗拭きタオル、飲み物をご持参ください。

※骨盤底筋トレーニングの詳細等は、右の二次元コードをスマホで読み取りホームページでご確認ください(セミナー参加者の体験報告動画あり)



**佐藤仁美のピラティス教室**

ピラティスは、全身を使ってコアの筋肉(深部の筋肉)を鍛え、長年の癖などによって生じた体の歪みを矯正する動きがあります。

ぜひこの機会にピラティスを体験してください。



- 期 日 9月7・21日、10月5日、11月2日(全4回。全て水曜日)
- 時 間 15:00～16:00(昼の部のみ)
- 会 場 西部総合公園体育館トレーニングルーム
- 対象者 15歳以上の女性
- 講 師 佐藤仁美氏
- 参加費 4,000円(ひたまる25会員3,000円。保険料込み。初回に徴収)
- 定 員 20名(先着順)
- その他 汗拭きタオル、飲み物をご持参ください。

**ヨガティス教室(第2期)**

ヨガティスとは、その名のとおり、ヨガとピラティスの良い所取りをしたエクササイズで、ヨガの呼吸を味わいつつ、普段使わない身体の深部の筋力を鍛える運動を行います。自分にできない動きは無理に行わないスタイルで進めますので、初心者の方も無理なく取り組むことができます。



- 期 日 【昼の部】9月2・16日、10月28日、11月11・25日(全5回。全て金曜日)  
【夜の部】9月7・21日、10月5・19日、11月2日(全5回。全て水曜日)
- 時 間 昼の部14:30～15:30、夜の部19:00～20:00
- 会 場 西部総合公園体育館トレーニングルーム
- 対象者 どなたでも
- 講 師 長岡真由美氏
- 参加費 800円/回、ひたまる25会員は500円/回(保険料込み。当日徴収)
- 定 員 20名(先着順)
- その他 ヨガマット(タオルケット等代用品可)、バスタオル、汗拭きタオル、飲み物をご持参ください。

**女性限定ワンコインサーキットトレーニング教室**

仕事帰りでも参加できる時間帯に500円で思い切り汗を流しましょう。腕立て伏せやダッシュ、シャドーボクシングなど複数の運動を連続して行うのがサーキットトレーニングです。回数を調整するなどして、ハードにやりたい方もマイペースでやりたい方も一緒に楽しめる内容を検討していますので、お気軽にお申し込みください。



- 期 日 9月14・28日、10月12・26日(全4回。全て水曜日)
- 時 間 20:00～20:40
- 会 場 西部総合公園体育館トレーニングルーム
- 対象者 女性の方ならどなたでも
- 講 師 芹江匡晋氏(元プロボクシング日本Sバンタム級王者)
- 参加費 500円/回(保険料込み。当日徴収)
- 定 員 20名程度(先着順)

**陰陽ヨガと薬膳料理教室(秋編)**

季節ごとにご自身の身体や暮らしを整えるヨガと薬膳の教室です。秋編は、乾燥対策と身体を潤すヨガと季節の食材を使用した薬膳料理を紹介します。皆様のご参加をお待ちしております。



- 期 日 9月20日(ヨガ)・27日(薬膳)  
※どちらも火曜日
- 時 間 10:00～11:30
- 会 場 おおみやコミュニティセンター和室、調理実習室
- 対 象 女性の方ならどなたでも
- 講 師 古谷田和世氏(ヨガ)、坂本美樹氏(薬膳)
- 参加費 1,300円(保険料、食材費込み。初回に徴収)
- 定 員 10名(先着順)
- その他 ヨガマット(タオルケット等代用品可)、汗拭きタオル、飲み物、筆記用具を持参してください。

### サイクリング体験教室

自転車をレンタルしたりマイカーに自転車を積んで集合場所に集まったりして、みんなでサイクリングを楽しむ教室です。

過去には、道の駅奥久慈だいでeバイクをレンタルして福島県の棚倉まで行ったり大子町下大野のしだれ桜を見に行ったり、または潤沼から那珂湊までのシーサイドルートを走ったりと、楽しい企画を行いました。

本格的なサイクリングをしたことがない人向けの教室となっています。教室の情報はホームページで随時発信しています。皆様の参加をお待ちしております。

- 次回以降開催予定  
9/17(土)  
11/19(土)  
詳しくはホームページをご覧ください。



### ゆったり寺ヨガ教室

ヨガに興味があっても難しいと敬遠している方に参加していただきたい初心者向けのヨガ教室です。6月から月1回ペースで開催中で、前期の残り2回(9月5日、10月3日)も若干名の途中参加受付が可能です。

静寂な空間の中で、丁寧に呼吸を重ね、五感を繊細に感じ、自分自身を整える時間を過ごしましょう。



- 期 日 11/7、12/5、1/4、2/6、3/6  
(1/4(水)以外は全て月曜日)
- 時 間 10:00～11:30
- 会 場 松吟寺(常陸大宮市下町207番地)
- 対象者 どなたでも
- 講 師 古谷田和世氏
- 参加費 1,000円/回(当日徴収。保険料込み)
- その他 ヨガマット、汗拭きタオル、飲み物をご持参ください。9/5、10/3に『ゆったり寺ヨガ教室後期(11月～)』の先行受付を行います。

#### 参加申込要項

- 申込方法 ひたまる25のホームページからWEBフォームにアクセス(右の二次元コードをスマホで読み取る)、または事務局 070-8395-5796に電話(着信後に折り返しお電話いたします)。
- 申込期間 8月10日から定員に達するまで



**申込・問** スポーツクラブひたまる25事務局(常陸大宮市小野451番地 旧大場小学校) 教室事務局 ☎070-8395-5796 ✉hitamaru25@gmail.com

↑ホームページ  
二次元コード

### 子育て広場講座 「親子ヨガ」参加者募集

ヨガスタジオやスポーツジムでのレッスンを始め、市町村主催のヨガ講座などの活動をしている古谷田和世先生を講師に迎え、親子で参加できる親子ヨガを行います。

子育てを楽しめるように、からだところをリラックス&リフレッシュしましょう。お気軽にご参加ください。

- 日 時 令和4年9月13日(火)10:30～11:15(集合/10:15)
- 場 所 総合保健福祉センター(かがやき)1階  
※総合保健福祉センター(かがやき)の駐車場が満車の場合は、おおみやコミュニティセンター裏の駐車場をご利用ください。
- 対象者 首がすわった時期から3歳未満の乳幼児とその保護者  
※前半：子どもとふれあう内容、後半：親自身のヨガ
- 募集人数 先着8組  
※予約が必要です。予約をしていない方は、当日参加できません。
- 持ち物 バスタオル等お子さんを寝かせられるもの、飲み物等
- 服 装 動きやすい服装
- 申込方法 直接または電話で、子育て広場(またはこどもセンター)へお申し込みください。
- 申込期間 8月15日(月)～9月12日(月)まで

※参加の際には、マスク着用・入口での手指消毒・自宅での検温(健康チェック)をお願いします。

※新型コロナウイルス感染症に伴う対応のため、やむを得ず中止する場合があります。市ホームページ等で開催の中止等をお知らせしていきますので、随時ご確認をお願いします。

**申込・問** 子育て広場【直通 ☎53-1401】受付時間 月～金曜日 10:00～16:00  
※開設時間外はこどもセンター(総合保健福祉センター(かがやき)内)【☎55-8873】へお願いします。



## 御前山地域の皆さんへ「ごぜんやままつり2022」模擬店出店団体募集

新型コロナウイルス感染症拡大防止等により開催を見送っていた「ごぜんやままつり」を4年ぶりに開催します。

運営委員会では、ともにまつりを盛り上げてくれる模擬店の出店団体を募集します。

出店を計画している団体は、出店申込書に必要事項を記入して、ごぜんやままつり運営委員会(事務局:地域創生部御前山支所)までお申込みください。

- 開催日時 令和4年11月13日(日) 9:30~15:00
- 募集内容 模擬店の部(有料)
- 申込資格 御前山地域に関わりのある団体や個人、事務所を有する法人等
- 申込期限 8月31日(水)15:00まで 期限厳守(土日・祝日は除く)
- 模擬店の部出店料および貸出料

### 出店料

区 画	仕 様	使用料
1/2区画	1.5間×2間 約2.7m×3.6m	4,000円
1区画	2間×3間 約3.6m×5.4m	8,000円

※テーブル・イス等は参加団体でご用意ください。なお、貸出を希望の場合は、貸出料をいただきます。貸出料は、出店料と併せて徴収します。

### 貸出料

備 品 名	仕 様	使用料
テーブル①	幅1800mm×奥行750mm×高さ700mm	1台：1,000円
テーブル②	幅1800mm×奥行450mm×高さ700mm	1台： 900円
パイプイス	約450mm四方	1脚： 300円

※出店・貸出品を取りやめる場合は、11月2日(水)までにご連絡をお願いします。11月3日以降の取りやめは2分の1のキャンセル料が発生します。

### ○模擬店出店の注意事項

- ※アルコール・生ものの販売はできません(保健所の指導により、出品できない品目があります)。
- ※飲食物関係の出店は、腸内病原菌検査の結果を後日提出していただきます。対象者は、食品を扱う方(全員)です。
- 検査は、各団体で実施願います。食品衛生協会で検査する場合、費用は1,000円です。
- ※偽ブランド品や盗品など法律で禁止されているものの販売はできません。

### ○飲食物関係出店の申請

・飲食物出店の場合、保健所へ申請が必要です。営業許可申請や食中毒保険(費用を含む)等の手続きは事務局で行います。(ただし、腸内病原菌検査は除く)

### ○その他

- ・申し込みをした団体については、代表者会議で詳細を説明します。必ずご出席ください。
- ・申込多数になった場合は、抽選による選考や内容の縮減等にご協力をいただく場合があります。

## 「ごぜんやままつり2022」出店申込書

団体名 代表者 連絡先等	名称	代表者氏名							
	住所 〒	常陸大宮市							
	自宅 ☎	( )		携帯 ☎	( )				
模擬店 の内容	出店内容	飲食店・加工済食品・ゲーム・その他(出店部門に○をつけてください)				使用区画			
	貸出品有無	有 ・ 無		テーブル①	台	テーブル②	台	パイプイス	脚
腸内病原菌検査の予定人数		人			参加人数			人	

※本申込書の個人情報については、目的以外に一切使用しません。

**申込** ごぜんやままつり運営委員会事務局(地域創生部御前山支所) ☎55-2111 FAX 55-3165



## 御前山青少年旅行村・三王山自然公園の指定管理者を募集します

市では、次の施設について、指定管理者の指定期間終了にあたり、施設の指定管理者となる団体を募集します。

- 対象施設 御前山青少年旅行村・三王山自然公園
- 指定期間 令和5年4月1日～令和8年3月31日(3年間を予定)
- 申請書等の配布 配布期間 8月25日(木)～9月16日(金)  
配布場所 本庁商工観光課観光振興G(市役所2階)  
※市ホームページからもダウンロードできます。
- 申請期間 9月12日(月)～9月16日(金)  
※その他募集にあたっての詳細内容は、募集要項等をご覧ください。

**申込・問** 本庁 商工観光課観光振興G ☎52-1111 内線275 FAX 52-2250

## おおみや広域聖苑の指定管理者を募集します

市では、次の施設について、指定管理者の指定期間終了にあたり、施設の指定管理者となる団体を募集します。

- 対象施設 おおみや広域聖苑
- 指定期間 令和5年4月1日～令和10年3月31日(5年間を予定)
- 申請書等の配布 配布期間 8月25日(木)～9月16日(金)  
配布場所 本庁生活環境課窓口(市役所1階)  
※市ホームページからもダウンロードできます。
- 申請期間 9月12日(月)～9月16日(金)  
※その他募集にあたっての詳細内容は、募集要項等をご覧ください。

**申込・問** 本庁 生活環境課生活環境G ☎52-1111 内線113 FAX 53-5415

## 水戸市医師会看護専門学院准看護学科特定市町村推薦入学志願者募集

水戸市医師会看護専門学院准看護学科の令和5年度特定市町村推薦入学試験に、市の推薦枠で志願される方を募集します。

特定市町村推薦入学とは、准看護学科への入学を希望する高校生(令和5年3月卒業見込み)または高等学校卒業後15年以内の方を市長が推薦する制度です。

詳しく知りたい方や志願を希望する方には、健康推進課窓口で「令和5年度学生募集要項(願書)」を配付します。

- 申込要件 ①受験者、または保護者が市内に住所を有する方  
②令和5年3月に高等学校を卒業見込み、または高等学校卒業後15年以内の方  
③合格した場合、水戸市医師会看護専門学院への入学を確約できる方  
④卒業・資格取得後は、市内の保健・医療・福祉機関等において(准)看護師として就業する意志のある方
- 募集人数 准看護学科 2名程度
- 市長推薦申込方法 【受付期間：9月26日(月)～9月30日(金)9:00～17:00】  
下記書類を持参のうえ、受付期間内に健康推進課あて直接お申込みください。  
①特定市町村推薦入学推薦願  
②住民票1通
- 推薦入試申込方法 【受付期間：10月17日(月)～10月27日(木)】  
出願書類に市長推薦書を添えて、水戸市医師会看護専門学院に郵送で提出してください。※締切日消印有効
- 試験日 11月6日(日)
- 合格発表 11月9日(水)

**申込・問** 総合保健福祉センター(かがやき)健康推進課 ☎54-7121  
【入試に関する問い合わせ先】水戸市医師会看護専門学院(入試係)水戸市河和田町107-2  
☎029-251-3840 [HP] <https://www.mitokango.jp>

## 県立水戸産業技術専門学院OA実務科生徒募集

県立水戸産業技術専門学院OA実務科(令和4年度入学選考)の生徒を募集します。

- 訓練期間 令和4年10月3日(月)～令和4年12月26日(月)【3か月】
- 授業料 無料(テキスト代等は別途実費負担)
- 訓練内容 パソコン周辺機器の取り扱いや文書作成、表計算、プレゼンテーション、電子メールによる情報通信等
- 訓練施設 (株)ひたちなかテクノセンター
- 募集人数 10名
- 応募資格 身体障害者手帳、療育手帳、精神障害者保健福祉手帳のいずれかの手帳等を所持している方
- 募集期間 令和4年7月8日(金)～令和4年9月7日(水)
- 入学選考日 令和4年9月12日(月)
- 選考会場 水戸産業技術専門学院 人材開発センター
- 応募方法 入学願書を最寄りのハローワークへ提出  
※入学願書等の詳細はハローワークへお問い合わせください。

**申込・問** ハローワーク常陸大宮 ☎52-3185  
県立水戸産業技術専門学院(水戸市下大野町6342) ☎029-269-2160

## 普通救命講習会を開催します

この講習会は、心肺蘇生法(自動体外式除細動器<AED>の使用法を含む)や異物除去、止血法に関する知識と技術を習得します。

- 日時 8月27日(土) 9:00～12:00
- 場所 消防本部3階多目的室
- 対象者 15歳以上の方
- 募集人数 15名
- 受付期間 8月10日(水)～8月23日(火)
- 受講料 無料
- 申込方法 電話で、東消防署救急Gへお申込みください。

※講習修了証を発行します。

※市内の新型コロナウイルス感染症の感染状況によって中止となる場合があります。

**申込・問** 東消防署救急G ☎54-0119

## イベント

## CRAZY KEN BAND TOUR 樹影 2022-2023 Presented by TATSUYA BUSSAN

クレイジーケンバンド2019年9月以来、常陸大宮市での2度目の開催が決定！今回は、結成25周年の記念すべきツアーです♪

- 日時 令和4年10月29日(土) 開演17:00(開場16:00)
- 場所 常陸大宮市文化センター●ロゼホール 大ホール
- 入場料金 《全席指定》8,800円/当日券9,350円(税込み)  
※年齢制限なし(但し4歳未満でもご入場される  
全てのお子様のチケット必要)
- チケット発売日 ・令和4年8月28日(日)  
電話、インターネット販売開始9:00～  
・インターネット先行販売  
令和4年8月18日(木)17:00～20日(土)23:59

**問** 常陸大宮市文化センター●ロゼホール ☎53-7200



〈常陸大宮市委託事業〉

地産  
瑞穂牛  
を使った

ひたちおおみや

BBQ

婚活Party

瑞穂牛やその他地元の食材で  
BBQを楽しもう!

※写真はイメージです。

日時 2022.9.10(土)  
11:00 - 15:00

会場 道の駅常陸大宮  
~かわプラザ~  
常陸大宮市岩崎717-1 / tel.0295-58-5038



参加費 男性... 5,000円 定員  
女性... 2,000円 男女各 / 15名

※市内外の20歳からおおむね40歳までの独身の方。応募者多数の場合には抽選とさせていただきます。

常陸大宮市の自然豊かな農場で育てられた地産ブランド『瑞穂牛』や地元野菜等の美味しい食材を味わいながら、関東屈指の清流、久慈川のほとりで、素敵な出会いを見つけてみませんか?

タイムスケジュール

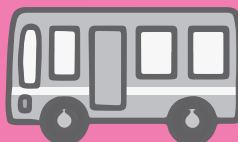
- 10:30~11:00 受付
- 11:00~11:30 野菜収穫体験
- 11:30~13:30 バーベキュー (アルコール有)
- 13:30~14:00 グループ対抗ゲーム
- 14:00~14:30 フリータイム
- 14:30~15:00 マッチングタイム

●お問い合わせ

常陸大宮市商工会青年部・常陸大宮市商工会  
TEL 0295-53-3100 / FAX 0295-52-2935  
住所 〒319-2263 茨城県常陸大宮市南町1104-4

企画・運営 常陸大宮市商工会青年部  
後援 (一社) いばらき出会いサポートセンター

常陸大宮駅からの  
無料送迎あります!



10:15発 予定

●お申し込み方法

こちらの二次元コードを読み込んでいただき、お申し込みください。

応募〆切り 8/29 まで!

※感染状況によっては中止になる場合があります。



市史を  
ひらいて!

『常陸大宮市史 別編2 自然』刊行記念フォーラム

# 常陸大宮でまなぶ ネイチャースタディーズ

『常陸大宮市史』の第1冊目となる「別編2 自然」が刊行されました!  
常陸大宮市の自然を知り尽くした各分野の先生方に、  
その特徴や注目ポイントについて、写真を示しながらわかりやすくお話いただきます。

令和4年9月10日(土)  
13:00(開場12:30)~16:30

**スライドと説明** 13:00~15:30

- ◆ **藤田 弘道** (茨城生物の会)・**中崎 保洋** (茨城生物の会): 野山の草や木  
(担当: 植物)
- ◆ **稲葉 修** (飯館村教育委員会): ふるさとの動物たち 水辺の生き物を中心に  
(担当: 爬虫類、両生類、淡水魚類)
- ◆ **仲田 立** (茨城生物の会): ふるさとの野鳥 スズメ、サシバ…  
(担当: 鳥類)
- ◆ **菊池 芳文** (千葉科学大学特別講師): 1億7000万年の歴史 - その地質と環境の移り変わり -  
(担当: 地質、岩石、化石)

**先生への質問会** 15:40~16:30

「この花なんだろう?」「この石どうやってできたの?」など、わからないことなんでも先生に聞いてみよう!  
標本や現物資料(鉱物サンプルや植物標本など)の持ち込みもOK! 自慢のお宝もお持ちください!

**会場** 常陸大宮市文化センターロゼホール小ホール  
(常陸大宮市中富町 3135-6)

**申込み方法** 2次元バーコードによるWEB申込み、  
またはFAX、メールによりお申込みください。  
氏名・住所・電話番号をお書き添えのうえお申込みください。

**申込み期限** 9月6日(火)

**定員** 150人 **入場無料**

**主催** 常陸大宮市教育委員会



新型コロナウイルス感染症の感染状況により、延期または中止する場合があります。その際はホームページ等で告知します。

- 〈新型コロナウイルス感染症拡大防止に関するお願い〉
- ・体調が悪い場合や、体温が37.5度を超える場合は参加をご遠慮ください。
  - ・会場内ではマスクを着用し、会話はお控えください。
  - ・検温・手指の消毒等の指示に従ってください。
  - ・人との距離の確保にご協力ください。

【お問合せ】  
常陸大宮市教育委員会文化スポーツ課文化振興グループ  
TEL 0295(52)1111 FAX 0295(53)6502  
メール bunsupo@city.hitachiomiya.lg.jp  
〒319-2292 常陸大宮市中富町 3135-6 常陸大宮市役所庁舎3階



## 御前山ダムの湖面利用が始まりました

市では、御前山ダムを活用し地域活性化につなげるため、今年度からダム湖面利用の試験運用を開始します。今年度は以下のとおり、体験イベントの開催を予定しています。

ダム湖面は、海や河川などと違い、波が立ちづらいことなどから、カヌーやボートなどの体験も、女性や子供、家族、初心者の方などが安心して利用できる内容となっていますので、是非ご参加ください。

### 【体験内容】

カヌー、サップ、ボート

### 【開催日】

令和4年8月から令和4年11月までの期間のうち以下の日程

8月：7日(日)、20日(土)、21日(日)、27日(土)

9月：18日(日)、23日(金)

11月：27日(日)

※悪天候等の場合は延期または中止となる場合があります。

### 【参加費】(税、保険、レンタル代込み)

カヌー・サップ 大人4,000円 小人2,000円  
ボート 大人2,500円 小人1,000円

### 【集合場所】

御前山ダム公園

(常陸大宮市上伊勢畑1056番地の2)

※集合場所から会場(カヌー等発着所)まで送迎をします。

### 【参加要件】

未就学児および小学生については、体験内容ごとに参加要件が異なりますので、詳しくはホームページなどをご確認ください。

### 【実施事業者】

ストームフィールドガイド(市からの受託事業者)

### 【その他】

新型コロナウイルスの状況等により内容の変更や中止等をする場合があります。※募集および体験内容に関する詳細はストームフィールドガイドホームページをご確認ください。

【申込先】 ストームフィールドガイドホームページ <https://storm.cx/>

問 ストームフィールドガイド ☎090-6505-2544 ✉[info@storm.cx](mailto:info@storm.cx)



ストームフィールドガイド  
ホームページ



市ホームページ

## 相 談

### いばらき若者サポートステーションの就労相談

#### 【就労相談のお知らせ】

さまざまな理由で仕事に就くことが困難な若者のために就労相談を実施しています。「働きたいのに働けない」「誰に相談したらいいのかわからない」「就職活動のやり方を教えて欲しい」など、就職に悩む方へのご相談にキャリアコンサルタントが応じています。

相談は個別に行い、一人ひとりのお話を丁寧にお聞きします。

電話による事前予約制で、相談は無料です。

- 日 時 日曜・祝日を除く毎日  
10:00～17:00
- 場 所 いばらき若者サポートステーション  
(水戸市赤塚1丁目1番地 ミオスビル1階)
- 対象者 15歳から49歳の未就労者とそのご家族

#### 【出張相談も実施しております】

	ハローワーク水戸	いばらき就職支援センター
実施日	毎月第2・第4水曜日 (祝日は除く)	毎月第1・第3金曜日 (祝日は除く)
時間	13:00～17:00	13:00～17:00

**申込・問** いばらき若者サポートステーション ☎0120-717-557

### 悩んでいたら「子どもの人権110番」

法務省と全国人権擁護委員連合会は、「いじめ」や児童虐待など子どもをめぐる様々な人権問題の解決を図るための人権相談活動を強化することを目的として、全国一斉『子どもの人権110番』強化週間を実施し、悩みを持ったお子様や保護者の方からの相談に応じます。

秘密は守られますので、安心してご相談ください。

- 期 間 8月26日(金)～9月1日(木)
- 時 間 8:30～19:00  
※土・日曜日は10:00～17:00
- 電話番号 0120-007-110  
(全国共通フリーダイヤル・無料)
- 実施機関 水戸地方法務局・茨城県人権擁護委員連合会
- 相 談 員 法務局職員・人権擁護委員

**問** 本庁 市民課市民G ☎52-1111 内線102

**常陸大宮市公式SNS** 本市の魅力余すことなく発信中です!



## 常陸大宮市



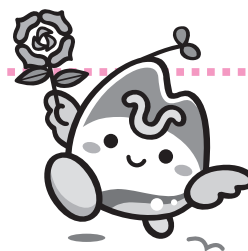
# 空き家の無料相談会

空き家をそのままにしておくとさまざまな問題が起こります。  
相続や売買、適正管理や解体についてなど、空き家に関する皆様のお悩みについて、専門家をご相談に応じます。

日 時	令和4年10月9日（日） 9：00 ～ 15：00
会 場	常陸大宮市役所2階204会議室
定 員	先着7組（ <u>事前予約制</u> ） 相談時間は1組30分程度
対 象 者	常陸大宮市内にある空き家の所有者・管理者が対象です。
相 談 員	司法書士、宅地建物取引士
費 用	無料

### ＜相談内容の事例＞

- ・ 相続したいが、権利関係が複雑で相続できない。
- ・ 売却や賃貸を考えているが、どのようにしたらよいかわからない。
- ・ 遠方に住んでいて空き家の管理が出来ず、今後どうしたらよいか悩んでいる。
- ・ 貸した土地に住宅が建っているが空き家となっており、所有者とも連絡がとれず困っている。



申込方法 お電話にてお申込みください。

受付期間 令和4年9月1日（木）

～令和4年9月22日（木）まで  
（平日8：30～17：00）

※ 先着順ですので、定員になり次第締め切ります。



## 図書館からののお知らせ

### ■募集

#### ★「おじいちゃんおばあちゃんの似顔絵展」

##### 作品募集

9月19日は敬老の日です。おじいちゃん、おばあちゃんの似顔絵を描いてみませんか？作品は図書館に展示し、展示終了後にお返しします。

- 募集期間 8月2日(火)～8月28日(日)
- 申込方法 図書館カウンターにて用紙を配付します。(1人1枚)
- 展示期間 9月6日(火)～9月25日(日)
- 展示場所 図書館エントランス
- 返却期間 10月4日(火)～



### ■利用について

#### ★図書のリクエストについて

現在所蔵がない図書や雑誌のリクエストを受け付けています。館内にあるリクエスト用紙に必要事項をご記入の上、カウンターまでお越しください。ご希望に添えない場合もございますので、あらかじめご了承ください。

また、パスワード登録後(中学生以上が登録可能)に利用できるマイページからメールアドレスを登録すると本の予約確保連絡をメールで受け取ることができるようになります。あわせてご利用ください。

#### ★図書の取り置きについて

ご予約やリクエストをいただいた図書は、予約確保の連絡から1週間のお取り置きとなります。連絡がありましたらお早めにご来館いただきますようお願いいたします。

行事・カレンダーは当初予定です。新型コロナウイルス感染拡大の影響により変更になる場合があります。最新の情報については図書館ホームページをご確認ください。

### ■新しくいった本

#### <一般書>

- ・任侠楽団 今野 敏
- ・幽霊認証局 赤川 次郎
- ・掟上今日子の忍法帖 西尾 維新
- ・鷹の系譜 堂場 瞬一
- ・蒼い水の女 柴田 哲孝
- ・墜落 真山 仁
- ・セカンドチャンス 篠田 節子
- ・今夜、世界からこの恋が消えても 一条 岬
- ・初花(吉原裏同心 5) 佐伯 泰英

#### <児童書>

- ・岩石・鉱物・化石(小学館の図鑑NEO) 萩谷 宏
- ・ひらめきゲット! Let'sポケなぞ!! 松丸 亮吾
- ・6年1組黒魔女さんが通る!! 17 石崎 洋司
- ・てのひら怪談 朝宮 運河
- ・おひさまのハンカチ 茂市 久美子
- (えほん)
- ・バナナくん さとう めぐみ
- ・ドーナツペンタくん 柴田 ケイコ
- ・ぜったいにおしちやダメ? ラリーのたんじょうびケーキ ビル コッター
- ・おばけのかわをむいたら たなか ひかる
- ・しーしずかに かかず ゆみ

### ■開館カレンダー

#### 9月

日	月	火	水	木	金	土
				1	2	3
4	5	6	7	8	9	10
11	12	13	14	15	16	17
18	19	20	21	22	23	24
25	26	27	28	29	30	

開館時間 9:30～18:00

■ 休館日

■ 開館時間延長日(19:00まで)

問 図書館 ☎53-7300 FAX 53-7301

HP <http://www.tosyo.city.hitachiomiya.lg.jp>



## 各種無料相談【9月】

<市内で実施される相談>

\*電話 = 電話による相談 面接 = 面接による相談  
\*毎週行っている各種相談については、特に記述がない場合は土・日・祝日は行いません。

### 社会福祉協議会の心配ごと相談

日常生活での悩みや困りごと等の様々な問題を解決するための手助けをします。個人情報、相談内容は厳守します。

●**弁護士相談** (要予約・先着順) **面接**

【日時】16日(金) 13:00～16:00

【場所】山方地域センター

【担当弁護士】藤田 奈津子 先生

【日時】27日(火) 13:00～16:00

【場所】おおみやコミュニティセンター

【担当弁護士】岡田 利恵 先生

予約・**問** **社協**本所 ☎53-1125

●**一般相談** **面接**・**電話** 予約不要

【日時】7・14・21・28日(水) 9:00～14:00

【場所】おおみやコミュニティセンター

電話相談はこちら⇒☎080-7808-9225

**問** **社協**本所 ☎53-1125

※新型コロナウイルス感染症に伴う対応のため、やむを得ず中止する場合があります。

### ●特設行政相談所の開設 **面接**

国や県・市など行政機関の業務について、困っていることや望んでいることはありませんか。そのようなときは、行政相談委員にご相談ください。相談は無料で、秘密は厳守されます。予約の必要はありません。

【日時】10日(土) 13:00～15:00

【場所】美和地域センター 別館

**問** **本庁** 秘書広聴課秘書広聴G ☎52-1111 内線304

茨城行政監視行政相談センター ☎0570-090110

### ●こころの相談 (要予約) **面接**

さまざまな不安やこころの不調を抱え悩んでいる本人・ご家族のための相談です。

【日時】16日(金) 10:00～正午

【場所】市役所本庁

予約・**問** **本庁** 社会福祉課 ☎52-1111 内線134

\*メンタルサポートステーションきらり(太子町)による電話相談を、毎週月～土曜日(10:30～17:15)に行っています。

☎0295-72-5881

### ●特設人権相談所の開設 **面接**

子供のいじめ・虐待・地域差別・嫌がらせ・家庭内問題等人権にかかわる問題でお困りの方は、お気軽にご相談ください。相談は、市の人権擁護委員がお受けします。

秘密は厳守します。

【日時】1日(木) 9:00～正午

【場所】御前山地域センター別館 小会議室1

**問** **本庁** 常陸大宮市人権擁護委員協議会事務局

(本庁 市民課内) ☎52-1111 内線102

※新型コロナウイルス感染症に伴う対応のため、やむを得ず中止する場合があります。

### <子育て・教育に係る相談>

◎**こどもセンター** **面接**・**電話**

子供に関するすべての相談について(発達の遅れや家庭、養育相談) 毎週月～金曜日 / 8:30～17:15  
場所 / 総合保健福祉センター (かがやき)2階

☎55-8873

◎**教育支援センター** **面接**・**電話**

学校生活に伴う問題について 毎週月～金曜日 / 9:30～16:30  
場所 / 同センター (野口1337)

☎55-2514

### <消費生活相談>

◎**市消費生活センター** **面接**・**電話**

毎週月～金曜日 / 9:00～正午、13:00～16:00  
場所 / 商工観光課内(本庁2階)

☎52-2185

※月・水・金は専任相談員が対応

### <障がいに関する相談>

◎**基幹相談支援センター (エール)**

**面接**・**電話**

(障がいをお持ちの方とその家族の相談)

毎週月～金曜日 / 8:30～17:15

場所 / 市役所本庁1階

本所 ☎52-1111 内線135

「広報常陸大宮お知らせ版」は、毎月10・25日(土・日曜日、祝日にあたるときは翌平日)に発行しています。「広報常陸大宮お知らせ版」および「広報常陸大宮」は、市ホームページからご覧いただけます。

# けんこうカレンダー【9月】

詳しい内容については、総合保健福祉センター「かがやき」内・健康推進課へお問い合わせください。  
 ※自然災害発生時や感染症流行状況によっては、やむを得ず延期または中止となる場合があります。

## ▽子供に関すること

◎対象となるお子さんには個別に通知します。

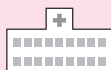
全地域 会場：総合保健福祉センター（かがやき）			
乳児健診(4か月児)	15日(木)	2歳児歯科健診	21日(水)
離乳食相談(8～9か月児)	12日(月)	3歳児健診	28日(水)

## ▽大人に関すること

※受診を希望される方は、事前の申込が必要です。  
 一部日程にまだ空きがありますので、希望される方はお問合せください。

【腹部超音波検診】	【子宮頸がん・乳がん検診】
2日(金) 美和総合福祉センター	1日(木) 総合保健福祉センター(かがやき)
5日(月) 神奉地コミュニティセンター	22日(木) 総合保健福祉センター(かがやき)
8日(木) 総合保健福祉センター(かがやき)	
20日(火) 総合保健福祉センター(かがやき)	
26日(月) 緒川保健センター	
27日(火) 緒川保健センター	
30日(金) 神奉地コミュニティセンター	

問 総合保健福祉センター(かがやき)健康推進課 ☎54-7121



電話で確認してからお出かけください。

### ◆休日・祝日の当番医◆ 8/11～9/25

\*病院名・電話番号

	市 内(市外局番0295)	那須烏山市(市外局番0287)	茂木町(市外局番0285)
8/11	エヌ・ティークリニック ☎55-8865	近藤クリニック ☎83-2250	休診
14	志村大宮病院 ☎53-1111	佐野医院 ☎84-1616	今井医院 ☎63-0320
21	岡崎外科医院 ☎52-0547	上野医院 ☎96-5151	さとう耳鼻咽喉科クリニック ☎64-3341
28	丹治医院 ☎53-2115	塩谷医院 ☎88-2055	もてぎの森「メディカルプラザ」☎64-1122
9/4	高村外科医院 ☎57-2031	滝田内科医院 ☎82-2544	桜井循環器科内科 ☎63-5131
11	志村大宮病院 ☎53-1111	佐藤医院 ☎96-2841	吉永医院 ☎63-2303
18	岡崎外科医院 ☎52-0547	七合診療所 ☎82-2781	今井医院 ☎63-0320
19	緒川クリニック ☎54-3331	林田医院 ☎88-2056	さとう耳鼻咽喉科クリニック ☎64-3341
23	大曾根内科小児科 ☎52-0302	白寄医院 ☎92-2710	休診
25	丹治医院 ☎53-2115	水沼医院 ☎84-0001	もてぎの森「メディカルプラザ」☎64-1122

○市内の医療機関の診療時間は、9:00～正午です。

(当番医のやむを得ない都合により診療時間の変更や休診となることがあります)

○近隣市町村の医療機関については、直接お問い合わせください。また、常陸大宮市ホームページからも検索できます。

### ◆救急医療二次病院◆

常陸大宮済生会病院 ☎52-5151

○24時間体制で、重症患者を受け入れています。

### ◆休日・祝日の当番医◆

○医療機関案内 次のサイトから最新の情報をご覧ください。

茨城県救急医療情報システム <https://www.qq.pref.ibaraki.jp/>

とちぎ医療情報ネット <https://www.qq.pref.tochigi.lg.jp/>

○急な病気で心配なとき、ご相談ください。

茨城子ども救急電話相談 24時間365日

プッシュ回線の固定電話、携帯電話から #8000 すべての電話から ☎050-5445-2856

茨城おとな救急電話相談 24時間365日

プッシュ回線の固定電話、携帯電話から #7119 すべての電話から ☎050-5445-2856