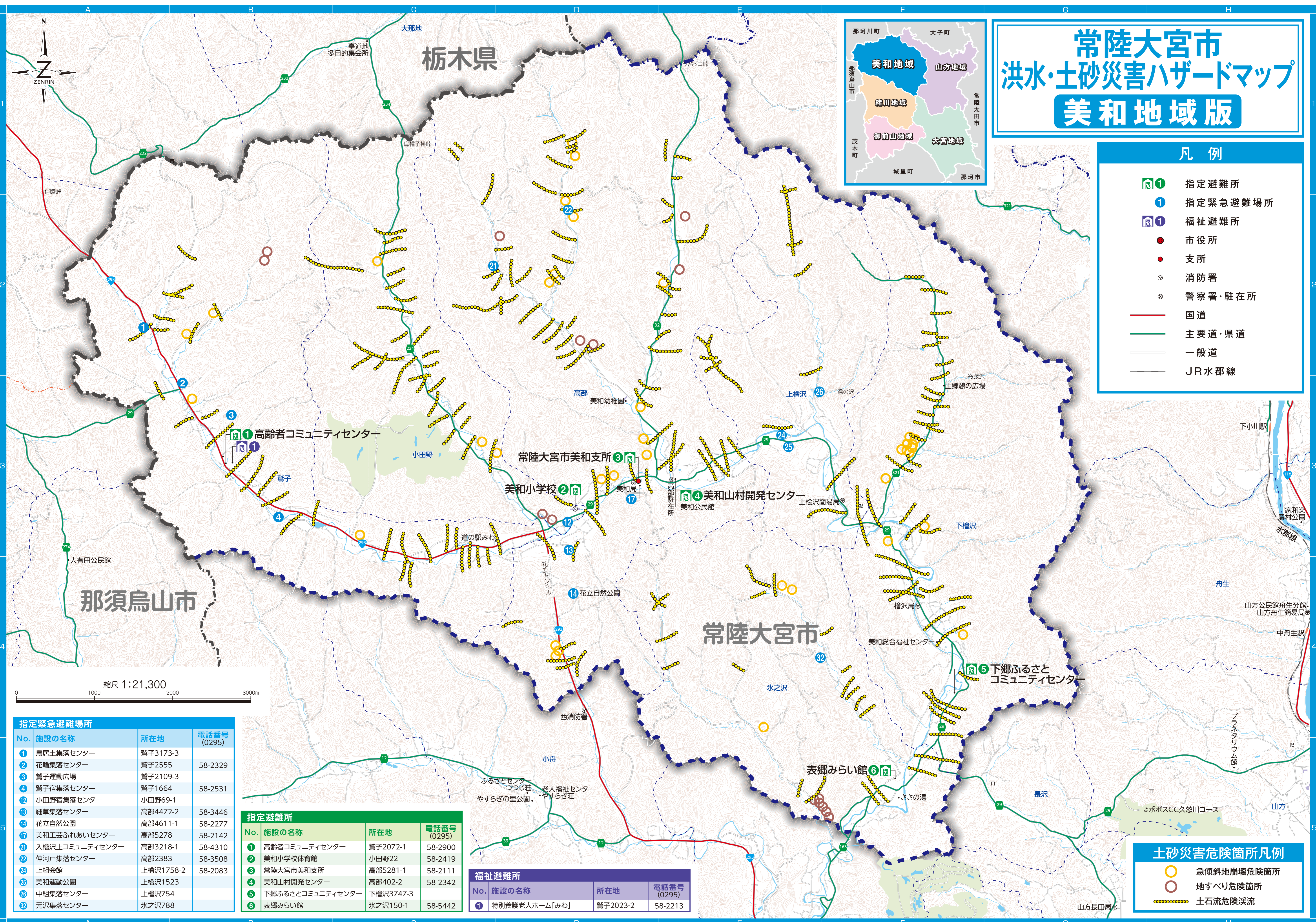


常陸大宮市 洪水・土砂災害ハザードマップ 美和地域版



- ### 凡例
- 指定避難所
 - 指定緊急避難場所
 - 福祉避難所
 - 市役所
 - 支所
 - 消防署
 - 警察署・駐在所
 - 国道
 - 主要道・県道
 - 一般道
 - JR水郡線



指定緊急避難場所

No.	施設の名称	所在地	電話番号 (0295)
1	鳥居土集落センター	鶯子3173-3	
2	花輪集落センター	鶯子2555	58-2329
3	鶯子運動広場	鶯子2109-3	
4	鶯子宿集落センター	鶯子1664	58-2531
10	小田野宿集落センター	小田野69-1	
12	細草集落センター	高部4472-2	58-3446
14	花立自然公園	高部4611-1	58-2277
17	美和工芸ふれあいセンター	高部5278	58-2142
21	入櫛沢上コミュニティセンター	高部3218-1	58-4310
22	仲河戸集落センター	高部2383	58-3508
24	上組会館	上櫛沢1758-2	58-2083
25	美和運動公園	上櫛沢1523	
26	中組集落センター	上櫛沢754	
32	元沢集落センター	氷之沢788	

指定避難所

No.	施設の名称	所在地	電話番号 (0295)
1	高齢者コミュニティセンター	鶯子2072-1	58-2900
2	美和小学校体育館	小田野22	58-2419
3	常陸大宮市美和支所	高部5281-1	58-2111
4	美和山村開発センター	高部402-2	58-2342
5	下郷ふるさとコミュニティセンター	下櫛沢3747-3	
6	表郷みらい館	氷之沢150-1	58-5442

福祉避難所

No.	施設の名称	所在地	電話番号 (0295)
1	特別養護老人ホーム「みわ」	鶯子2023-2	58-2213

土砂災害危険箇所凡例

- 急傾斜地崩壊危険箇所
- 地すべり危険箇所
- 土石流危険渓流