



# お知らせ版

No.481

2022(令和4年)

11/10

発行 / 常陸大宮市  
編集 / 企画政策課  
☎ 0295-52-1111  
FAX 0295-53-6010

〒319-2292 常陸大宮市中富町 3135-6  
ホームページ <https://www.city.hitachiomiya.lg.jp/>  
メールアドレス [kouhou@city.hitachiomiya.lg.jp](mailto:kouhou@city.hitachiomiya.lg.jp)

## お知らせ

- P2-3 ○茨城県議会議員一般選挙
- P4 ○令和4年第4回常陸大宮市議会定例会会期日程(予定)
- P4 ○上下水道料金の支払いは口座振替をご利用ください
- P4 ○土地建物利用状況変更時の届出のご案内
- P5 ○冬休み期間の放課後児童クラブ(学童)利用申込のお知らせ
- P5 ○敬老祝金の口座振込日のお知らせ
- P6 ○【市独自政策】子育て世帯給付金のご案内
- P6 ○11月30日(いいみらい)は「年金の日」です
- P7 ○国民年金保険料は年末調整や確定申告で社会保険料控除が受けられます
- P7 ○11月は児童虐待防止推進月間です
- P8 ○物品調達等に係る入札参加資格申請のお知らせ(追加受付)
- P8 ○建設工事および建設コンサルタント業務に係る入札参加資格申請のお知らせ
- P9 ○JR水郡線昼間集中工事に伴う列車運休のお知らせ
- P9 ○ひたちおみや放送局・キーデック
- P10 ○水道管の漏水(水もれ)修理の当番業者のお知らせ
- P11 ○緒川地域センター文化ホール休館のお知らせ
- P11 ○市産農畜産物放射性物質測定結果
- P12 ○人権書道展を開催します
- P20 ○図書館からのお知らせ
- P22 ○けんこうカレンダー【12月】
- P22 ○休日・祝日の当番医(11/13~12/18)

## 募集

- P12 ○現地で常陸大宮市史3 ーメノウを探そう！ー
- P13 ○放課後子供教室サポーターを募集しています
- P13 ○【ひたまる25】ヨガ&シンキングボウルヒーリング体験教室 参加者募集
- P14 ○子育て広場講座「親子ヨガ」参加者募集
- P14 ○常陸大宮市社会福祉協議会 嘱託職員採用案内
- P15 ○常陸大宮高等学校 常陸大宮市民チャレンジ受講者募集
- P15 ○公民館講座「お正月にミニ門松を飾ろう」受講者募集
- P16 ○公民館講座「しめ縄づくり教室」受講者募集
- P17 ○令和4年度常陸大宮市魅力発見フォトコンテスト

## イベント

- P18 ○きらきらステーション~夜市~のご案内
- P18 ○第13回 常陸大宮市国際交流フェスティバル

## 相談

- P19 ○12月4日から10日までは人権週間です
- P19 ○いばらき若者サポートステーションの就労相談
- P21 ○各種無料相談【12月】

## 市の主な施設

常陸大宮市役所(本庁)	52-1111
山方地域センター	57-2111
美和地域センター	58-2111
緒川地域センター	56-2111
御前山地域センター	55-2111
総合保健福祉センター(かがやき)	54-7121
子育て世代包括支援センター(ぬくもり)	58-7780
こどもセンター	55-8873
水道お客さまセンター	52-0427
教育支援センター(あゆみの広場)	54-2026
消防本部・東消防署	54-0119
西消防署	56-2119
中央公民館	52-0673
文化センター・ロゼホール	53-7200
図書情報館	53-7300
おみやコミュニティセンター	53-5885
神奉地コミュニティセンター	57-3963
西部総合公園体育館	52-5223
歴史民俗資料館	52-1450
文書館	52-0571
おみや広域聖苑	54-0202

## 12月の休日窓口開設日

12月25日(日)9:00~17:00

※市民課窓口のみの開設(昼休みを除く)

新型コロナウイルス関連情報も発信中!

## ひたまるアプリ

常陸大宮市では、市民の方への重要なお知らせのほか、補助金や助成金・サポート制度など、より早く、簡単に取得できるスマートフォン向けアプリ「ひたまるアプリ」を配信中です!



右記二次元コードからダウンロードできます

ひたまる

アプリから  
自動で  
お知らせ

Get it on Google play



Download on the App Store



## お知らせ

### 茨城県議会議員一般選挙

令和4年12月11日(日)は、茨城県議会議員一般選挙の投票日となっています。大事な一票、忘れずに投票しましょう!!

この選挙に係る日程は、以下のとおりです。

## 投票日 12月11日(日)

投票時間 午前7時～午後6時

投票場所 市内42投票所

※詳しくは投票所入場券でご確認ください。

※今年度から第1投票区の投票所が変更になっています。

大宮第3区公民館 → 常陸大宮市役所(2階多目的室)

○投票用紙の記入方法・・・「候補者1人の氏名」を記入

大事な投票、忘れずに!



#### ◆常陸大宮市で投票できる方

【年齢要件】平成16年12月12日までに生まれた方

【住所要件】令和4年9月1日までに常陸大宮市に転入された方で、その後引き続き3か月以上常陸大宮市に住民登録され日本国籍を有している方

※転出した方で常陸大宮市で投票できる方

既に常陸大宮市の選挙人名簿に登録されている方で、9月2日以降に茨城県内の他市町村に転出した方(詳しくは、選挙管理委員会へお問い合わせください。)

#### ◆期日前投票

投票日当日に、仕事や旅行、冠婚葬祭などで投票ができない方は、次の期日前投票所において、期日前投票をすることができます。

**投票所入場券の裏面「宣誓書」に必要事項を記入のうえ、期日前投票所にお持ちください。**

【投票期間】令和4年12月3日(土)～12月10日(土)

※選挙当日(12月11日)は、期日前投票所では投票できません。

【投票時間】8:30～20:00

【投票場所】・常陸大宮市役所期日前投票所  
・山方地域センター期日前投票所  
・美和地域センター期日前投票所  
・緒川地域センター期日前投票所  
・御前山地域センター期日前投票所

※12月9日(金)および10日(土)は、期日前投票所が大変混雑します。当日投票に行けない方は、早めに期日前投票をしましょう。

#### ≪臨時期日前投票所の設置について≫

本庁および各地域センターにおける期日前投票所のほかに、次の臨時期日前投票所を設置します。

臨時期日前投票所	設置期日
諸沢西地区センター (旧：山方公民館諸沢第五区分館)	12月7日(水) 9:00～12:00
野沢会館	12月7日(水) 13:30～16:30
檜山公民館	12月8日(木) 9:00～12:00

#### ◆期日前投票所への移動支援

期日前投票所への交通手段が確保できない方を対象に、「期日前投票用タクシー券」を交付します。利用できるタクシーは、常陸大宮市社会福祉協議会で運行する「乗合タクシー(※社会福祉協議会での事前登録が必要です。)」と、市が契約したタクシー会社の運行する「契約タクシー」の2種類です。希望者は、申請が必要になります。

※詳しくは常陸大宮市選挙管理委員会までお問い合わせください。

【乗合タクシー】 予約センター ☎54-3210 常陸大宮市社会福祉協議会 ☎53-1125

【契約タクシー会社一覧】

事業者名	連絡先
有限会社大宮タクシー	☎52-0056
新星タクシー大宮営業所	☎52-2135
山方ハイヤー有限公司	☎57-2404
御前山タクシー	☎55-2010

◆代理投票

心身が不自由で字が書けない方などは代理投票ができます。

係員が本人の指示に従って投票用紙に記入します。投票内容が外に漏れることは絶対にありません。代理投票を希望する方は、投票所受付で係員にお申し出ください。

また、投票する際に介添えが必要な場合なども係員にお申し出ください。

◆不在者投票

・病院や施設での不在者投票

都道府県選挙管理委員会が指定した病院や老人ホーム等へ入院・入所されている方は、その病院や施設等で投票ができます。詳しくは病院長や施設長にお問い合わせください。

・他市区町村での不在者投票

長期出張等で選挙期間中に常陸大宮市以外の市区町村に滞在している方は、滞在先の市区町村選挙管理委員会で投票ができます。(常陸大宮市に投票用紙を請求→滞在先の市町村で投票)

不在者投票のできる日時は、滞在先の市区町村選挙管理委員会にお問い合わせください。

・郵便等による不在者投票

【郵便等による不在者投票ができる方の区分表】

手帳等の種類	障がい等の種別	障がい等の程度
身体障害者手帳	両下肢、体幹、移動機能の障がい	1級、2級
	心臓、じん臓、呼吸器、ぼうこう、直腸、小腸の障がい	1級、3級
	免疫、肝臓の障がい	1級～3級
戦傷病者手帳	両下肢、体幹の障がい	特別項症～第2項症
	心臓、じん臓、呼吸器、ぼうこう、直腸、小腸、肝臓の障がい	特別項症～第3項症
介護保険被保険者証	要介護状態区分	要介護5

※郵便等による不在者投票を希望する場合は、「郵便等投票証明書」の交付を受ける必要があります。

※不在者投票を希望する場合は、12月7日(水)までに市選挙管理委員会に請求してください。投票用紙等の郵送に時間を要しますので、早めの手続きをお願いします。

※不在者投票について詳しくは、市ホームページを御覧いただくか、市選挙管理委員会にお問い合わせください。

◆選挙公報

候補者の政見などを載せた選挙公報を、[告示後、新聞折込](#)でお届けします。また、本庁および各地域センター窓口にも配置するとともに市ホームページに掲載します。

なお、上記の方法で選挙公報を見ることができない場合は、市選挙管理委員会まで御連絡ください。

◆開票

【開票日時】 12月11日(日) 20:00から

【開票場所】 西部総合公園体育館 常陸大宮市工業団地25番地 ☎52-5223

◆選挙結果のお知らせ

選挙の結果は、市ホームページおよび防災無線でお知らせします。

問 常陸大宮市選挙管理委員会(総務課内) ☎55-8062

## 令和4年第4回常陸大宮市議会定例会 会期日程(予定)

令和4年第4回常陸大宮市議会定例会会期日程については下記のとおり予定しています。

(会期16日間)

月日	曜日	会 議	事 項
12月6日	火	本会議	開会 議案説明
7日	水	休会	議案調査
8日	木	本会議 予算決算常任委員会	議案質疑 補正予算
9日	金	休会	議案調査
12日	月	本会議	一般質問
13日	火	本会議	一般質問
14日	水	常任委員会	
15日	木	常任委員会	
16日	金	常任委員会	
19日	月	休会	議案調査
20日	火	休会	議案調査
21日	水	本会議	委員会審査報告 質疑 討論 採決 閉会

※都合により日程を変更する場合があります。

**問 本庁 議会事務局庶務・議事G**  
☎52-1111 内線414

## 上下水道料金の支払いは口座振替を ご利用ください

上下水道料金の支払いには、便利で安心な口座振替をご利用ください。

振替日に指定口座から自動的に料金が納入されますので、支払いに行く手間や、払い忘れの心配もありません。ぜひ、ご利用ください。

なお、預貯金残高が不足にならないよう、振替日前日までに入金をお願いします。振替日に振替できなかった場合、再振替は行っていませんので、ご注意ください。

### ○振替日

毎月25日(土・日曜日、祝日にあたる場合は翌営業日)  
※窓口での手続き後、口座振替が適用されるまでの1~2か月は、納付書でお支払いください。

### ○申込方法

次の金融機関(本店・各支店)または水道お客さまセンターの窓口でお申込みください。

- ・常陽銀行 ・筑波銀行 ・茨城県信用組合
- ・東日本銀行 ・常陸農業協同組合(支店のみ)
- ・水戸信用金庫 ・烏山信用金庫
- ・中央労働金庫 ・ゆうちょ銀行、郵便局

### ○申込みの際に必要なもの

- ・通帳など口座番号がわかるもの
  - ・通帳の届出印
  - ・お客様番号がわかるもの(納入通知書など)
- ※口座振替依頼書(申込用紙)は、市内の金融機関および水道お客さまセンター・各支所にあります。

**問 常陸大宮市水道お客さまセンター ☎52-0427**

## 土地建物利用状況変更時の届出のご案内

固定資産税は、毎年1月1日現在を基準として課税されます。

土地や建物の利用状況に変更があった場合は、不動産登記法により法務局での手続きが必要となりますが、変更登記や不動産登記がされていない場合は、必ず市役所へ連絡をお願いします。

### 【土地の利用状況が変更になったとき】

利用状況を変更した場合は、下記まで必ず連絡をお願いします。

- (例)住宅を解体して駐車場などにした  
山林を伐採して太陽光発電設備を設置した など

### 【建物を新築・増築したとき】

家屋調査がお済みでない方は、お早めに下記までご連絡ください。

※居宅・物置・車庫・店舗・作業所等、面積の大小に関わらずすべての建物

### 【建物を取り壊したとき】

「建物滅失届」を市役所へ提出してください。提出されない場合、翌年度も固定資産税が課税されてしまうことがあります。また、登記されている場合は、法務局で滅失の手続きをしてください。

### 【未登記建物の所有者に変更があったとき】

相続、売買などにより未登記建物の所有者を変更した場合は、「家屋課税台帳の変更申告書」を市役所へ提出してください。なお、相続や売買に係る変更については相続関係が分かる書類の写し、売買契約書の写し等を添付してください。

○提出期限 令和4年12月28日(水)

○提出先 税務徴収課または各支所

○その他 提出書類は窓口へ備え付けてあります。また、市ホームページからもダウンロードできます。

**問 本庁 税務徴収課資産税G ☎52-1111 内線235**

## 冬休み期間の放課後児童クラブ(学童)利用申込のお知らせ

公立の放課後児童クラブ(学童)では、冬休み中の利用申込を受け付けます。

ただし、利用申込者が定員を大幅に上回った場合は、お子さんの安全確保が難しくなるため、利用を制限することがあります。

※4月から年間を通して利用をしている方は、申込みの必要はありません。

○**申込期間** 令和4年11月21日(月)～令和4年11月30日(水)

○**申込方法** 申込書を記入し必要書類を添付のうえ、期間内にこども課、各支所、または児童クラブ室へ提出してください。

※申込書は提出先に備えてあります。

また、市ホームページからダウンロードも可能です。

### ○放課後児童クラブ一覧(公立)

クラブ名称	所在地	受入可能人数
大宮西放課後児童クラブ	抽ヶ台町2906-8	25名程度
大宮放課後児童クラブ	北町116	5名程度
大賀放課後児童クラブ	小祝218-2	20名程度
山方放課後児童クラブ	山方3292	若干名
美和放課後児童クラブ	小田野22	15名程度
御前山放課後児童クラブ	野口3183-2	20名程度

**問 本庁** こども課こどもG ☎55-8069

## 敬老祝金の口座振込日のお知らせ

市では、多年にわたり社会の発展向上に貢献された市民の長寿を祝い、77歳・88歳の方に敬老祝金を贈呈しています。在宅の方には、指定いただいた口座へ10月26日(水)に振込いたしました。

なお、在宅の方で10月20日以降に提出いただいた方や口座番号等の違いにより入金できなかった方については、入金日が遅れる場合があります。入金の確認ができなかった方については、11月中旬以降にご確認願います。

### ○対象者および支給額

令和4年9月1日現在、本市に居住し、かつ住所を有する方で

①昭和20年4月2日から昭和21年4月1日までに生まれた方(77歳)：7,000円

②昭和9年4月2日から昭和10年4月1日までに生まれた方(88歳)：10,000円

※施設入所者の方などには、9月中に贈呈しています。

**問 本庁** 長寿福祉課高齢者支援G ☎52-1111 内線175

## 【市独自政策】子育て世帯給付金のご案内

新型コロナウイルス感染症の長期化等により、エネルギー・食料品価格等の物価高騰の影響を受け、困難に直面している子育て世帯のうち、令和4年度茨城県低所得の子育て世帯に対する給付金の支給対象外であった世帯に対し、市独自の支援として給付金を支給します。

○支給額 対象児童1人あたり一律10,000円(1回限りの支給)

### 1. 対象児童(次のすべてに該当する児童)

- ・平成19年4月2日から令和4年8月31日までに出生した児童(おおむね中学3年生以下)
- ・令和4年8月31日時点で市内に住居登録がある児童

### 2. 支給対象者(次のすべてに該当する保護者)

- ・上記対象児童を養育する方(児童手当、特例給付受給者、その他)
- ・令和4年度住民税均等割が課税の方
- ・令和4年度茨城県低所得の子育て世帯に対する生活応援特別給付金を受給していない方

### 3. 申請および支給時期

- ①児童手当、特例給付受給者…申請は不要です。児童手当等の登録金融機関口座に、令和4年11月中に振り込みます。支給対象者には通知書を送付します。
- ②①以外の課税対象者…申請が必要です。令和5年2月28日(火)までに申請書と必要書類を提出してください。  
※申請内容を審査のうえで対象となった方には、令和4年12月以降順次支給します。  
※所得要件等により児童手当を受給していない方等および公務員の方等

### 4. 提出書類(上記②に該当する方のみ)

- ・申請書
- ・本人確認書類の写し(運転免許証、マイナンバーカード等)
- ・世帯を確認できる書類の写し(戸籍謄本、住民票等)※別居監護等の場合
- ・受取口座を確認できる書類の写し(通帳、キャッシュカード等)

### 5. その他

- ・令和4年度茨城県低所得の子育て世帯に対する生活応援特別給付金に該当する方(主に令和4年度住民税均等割非課税世帯)は対象外です。
- ・申請書様式は、こども課、各支所に備えてあります。また、市ホームページからダウンロードも可能です。

問 本庁 こども課こどもG ☎55-8069

## 11月30日(いいみらい)は「年金の日」です

年金記録や将来の年金受給見込額を確認し、未来の生活設計について考えてみませんか。

「ねんきんネット」をご利用いただくと、いつでもご自身の年金記録を確認できるほか、将来の年金受給見込額について、ご自身の年金記録を基に様々なパターンの試算をすることもできます。

「ねんきんネット」については、日本年金機構のホームページでご確認いただくか、水戸北年金事務所にお問い合わせください。

○日本年金機構ホームページ(ねんきんネット)

[https://www.nenkin.go.jp/n\\_net/](https://www.nenkin.go.jp/n_net/)

問 日本年金機構水戸北年金事務所 お客様相談室 ☎029-231-2283(音声案内 ①→②)

## 国民年金保険料は年末調整や確定申告で社会保険料控除が受けられます

国民年金保険料は、社会保険料控除としてその年の課税所得から控除されます。

令和4年中に納められたものであれば、過去の年度分の保険料や追納された保険料も控除の対象となります。

また、ご家族(配偶者やお子様等)の国民年金保険料を支払っている場合は、その保険料についても控除が受けられます。

本年中に納付した国民年金保険料について、社会保険料控除を受けるためには、年末調整や確定申告の際に、保険料を支払ったことを証明する書類の添付が必要となります。

このため、日本年金機構から、次のスケジュールで「社会保険料(国民年金保険料)控除証明書」が対象者宛てに発送されますので、お手元に届きましたら、大事に保管し、年末調整や確定申告の際に使用してください。

	発送時期	対象者
①	令和4年10月下旬から 11月上旬にかけて順次発送	令和4年1月1日から令和4年9月30日までの間に国民年金保険料を納付された方
②	令和5年2月上旬	令和4年10月1日から令和4年12月31日までの間に国民年金(①の対象者は除きます)

※国民年金制度は、税法上とても有利なだけでなく、老後はもちろん不慮の事故など、万一のときにも心強い味方となる制度です。保険料は納め忘れのないようキチンと納めましょう。

**問 本庁 医療保険課医療・年金G ☎52-1111 内線164**  
**ねんきん加入者ダイヤル ☎0570-003-004(ナビダイヤル)**  
**※050から始まる電話の場合 ☎03-6630-2525**

## 11月は児童虐待防止推進月間です

児童虐待は社会全体で解決すべき問題です。

○令和4年度「児童虐待防止推進月間」最優秀標語  
 「もしかして？」ためらわないで！ 189(いちはやく)

○児童虐待とは

【**身体的虐待**】 殴る、蹴る、叩く、投げ落とす、激しく揺さぶる、やけどを負わせる、溺れさせる、家の外にしめだすなど

【**性的虐待**】 子供への性的行為、性的行為を見せる、ポルノグラフィの被写体にするなど

【**ネグレクト**】 乳幼児を家に残して外出する、食事を与えない、ひどく不潔なままにする、自動車の中に放置する、重い病気になっても病院に連れて行かない、他の子が子供に暴力を振るうことなどを放置するなど

【**心理的虐待**】 言葉により脅かす、無視する、きょうだい間で差別的な扱いをする、子供の目の前で家族に対して暴力をふるう(DV)など

○「しつけ」が行き過ぎると虐待に当たるともあります。

以下のポイントを心がけながら、子供に向き合しましょう。

- ・子育てに体罰や暴言を使わない
- ・子供が親に恐怖を持つとSOSを伝えられない
- ・爆発寸前のイライラをクールダウン
- ・親自身がSOSを出そう
- ・子供の気持ちと行動を分けて考え、育ちを応援

※令和2年4月1日より、児童虐待の防止等に関する法律が改正され、親権者が子供のしつけに際して体罰を加えてはならないことが明文化されました。

児童虐待かもと思ったらすぐにお電話をください。

児童相談所全国共通3桁ダイヤル「189：1(いち)8(はや)9(く)」連絡は匿名で行うことも可能です。連絡者や連絡内容に関する秘密は守られます。

**問 本庁 こども課こどもセンター(総合保健福祉センターかがやき2階) ☎55-8873**

## 物品調達等に係る入札参加資格申請のお知らせ(追加受付)

### 【物品調達等(追加受付)】

#### ○対象

- ・ 物品購入・・・・・・・・・・1件あたり80万円以上
- ・ 物品賃貸借・・・・・・・・・・1件あたり40万円以上
- ・ 製造請負(印刷を含む)・・・・1件あたり130万円以上
- ・ 役務の提供等・・・・・・・・・・1件あたり50万円以上

#### ○申請方法

常陸大宮市総務部財政課において、入札参加資格申請受付を行いますので、常陸大宮市競争入札参加資格受付システムによる電子申請等により申請してください。

#### ○受付期限

令和4年11月30日(水)

#### ○有効期間

令和5年4月1日(土)～令和6年3月31日(日)

※詳細については、市ホームページもしくは財政課までお問い合わせください。

※市内業者に限り、受付期間に限らず随時受付を行っています。

**問** 本庁 財政課契約・管財G ☎52-1111 内線374

## 建設工事および建設コンサルタント業務に係る入札参加資格申請のお知らせ

### 【建設工事等(定期受付)】

#### ○対象

- ・ 建設工事・・・・・・・・・・1件あたり130万円以上
- ・ 建設コンサルタント業務・・・・1件あたり50万円以上

#### ○申請方法

茨城県土木部監理課において、茨城県および県内市町村による入札参加資格申請共同受付を行いますので、茨城県入札参加資格電子申請システムによる電子申請等により申請してください。

#### ○受付期限

令和4年12月14日(水)

#### ○有効期間

令和5年4月1日(土)～令和7年3月31日(月)

#### ○受付窓口

名 称：茨城県入札参加資格共同受付センター

送付先：〒141-8672 東京都品川区大崎1丁目2-1大崎フロントタワーオフィス9階

連絡先：03-5435-5588

※詳細については、茨城県土木部監理課までお問い合わせください。

**問** 茨城県土木部監理課 ☎029-301-4334



## JR水郡線昼間集中工事に伴う列車運休のお知らせ

JR水郡線の上菅谷駅～常陸太田駅間において、線路設備の強化促進等のため、昼間集中工事を実施します。工事実施に伴い、一部列車が運休または時刻変更となりますのでご注意ください。

### ○工事実施期間

工事実施日		工事時間
令和4年12月	13日(火)～15日(木)	概ね10:30～14:30
令和5年 1月	17日(火)～19日(木)	
令和5年 2月	7日(火)～ 9日(木)	

### ○運休または時刻変更となる列車

〔下り列車〕	発駅・発時刻	着駅・着時刻
運休	上菅谷駅・11:35発	常陸太田駅・11:50着
	上菅谷駅・12:35発	常陸太田駅・12:49着
時刻変更	上菅谷駅 13:35発 ⇒ 14:55発	常陸太田駅 13:49着 ⇒ 15:09着

〔上り列車〕	発駅・発時刻	着駅・着時刻
運休	常陸太田駅・12:00発	上菅谷駅・12:14着
	常陸太田駅・13:11発	上菅谷駅・13:25着

※運休に伴うバス等による代行運転は行いません。

詳しくは、JR時刻表またはJR東日本ホームページをご覧ください。

問 東日本旅客鉄道株式会社 水戸支社 ☎029-227-5884

# ひたちおおみや放送局・キーデック

Youtubeによるインターネット放送♪

11月26日(土) 道の駅みわふるさと館北斗星特設スタジオから生中継  
午後 2:00～3:30 ころ

この放送局は、市民サークル・常陸大宮情報メディア研究会(HIMS)が常陸大宮市の協働事業提案制度を利用して立ち上げた事業で、市民グループと市が協働で運営する市民放送局です。協働事業提案制度とは、市との協働により行政や地域の課題を解決する事業を提案する市民団体に、最大50万円の補助金が支給される制度です。



キーデックではメンバーを募集しています!  
仲間になりませんか?



二次元コードを →  
スマートフォンで  
読み取ると視聴できます



- 放送局に関するお問い合わせ <http://keydecke.jp/> [keydecke@gmail.com](mailto:keydecke@gmail.com)
- 協働事業提案制度に関するお問い合わせ 市役所 地域創生課 0295-52-1111(代)

## 水道管の漏水(水もれ)修理の当番業者のお知らせ

宅地内の水道管は所有者の管理になります。水道管が漏水した場合は、市の指定工事店に修理を依頼してください。

また、市の指定工事店で取引工事店がない方は、下記の漏水当番をご活用ください。

なお、令和3年4月から、メーターより手前の漏水修理費用は、市が負担しております。

### 大宮地域

当番業者	11月	12月	1月	2月	3月
(有)中橋電気社 ☎52-3243	1・7・13・19・25	1・7・13・19・25・31	6・12・18・24・30	5・11・17・23	1・7・13・19・25・31
(有)県北設備工業 ☎52-1555	2・8・14・20・26	2・8・14・20・26	1・7・13・19・25・31	6・12・18・24	2・8・14・20・26
(有)カモシタ工業 ☎52-3426	3・9・15・21・27	3・9・15・21・27	2・8・14・20・26	1・7・13・19・25	3・9・15・21・27
(株)神永工務店 ☎52-1700	4・10・16・22・28	4・10・16・22・28	3・9・15・21・27	2・8・14・20・26	4・10・16・22・28
(有)茨城水巧社 ☎52-3349	5・11・17・23・29	5・11・17・23・29	4・10・16・22・28	3・9・15・21・27	5・11・17・23・29
(有)横山設備工業 ☎53-4252	6・12・18・24・30	6・12・18・24・30	5・11・17・23・29	4・10・16・22・28	6・12・18・24・30

### 山方地域

当番業者	11月	12月	1月	2月	3月
(有)藤来設備工業 ☎57-3233	1・4・7・10・13・16・ 19・22・25・28	1・4・7・10・13・16・ 19・22・25・28・31	3・6・9・12・15・18・ 21・24・27・30	2・5・8・11・14・17・ 20・23・26	1・4・7・10・13・16・ 19・22・25・28・31
(有)小野瀬住宅設備機器 ☎57-6154	2・5・8・11・14・17・ 20・23・26・29	2・5・8・11・14・17・ 20・23・26・29	1・4・7・10・13・16・ 19・22・25・28・31	3・6・9・12・15・18・ 21・24・27	2・5・8・11・14・17・ 20・23・26・29
(有)県北設備工業 ☎52-1555	3・6・9・12・15・18・ 21・24・27・30	3・6・9・12・15・18・ 21・24・27・30	2・5・8・11・14・17・ 20・23・26・29	1・4・7・10・13・16・ 19・22・25・28	3・6・9・12・15・18・ 21・24・27・30

### 美和地域

当番業者	11月	12月	1月	2月	3月
(株)若葉工務店 ☎58-2226	4・10・16・22・28	4・10・16・22・28	3・9・15・21・27	2・8・14・20・26	4・10・16・22・28
那北建設(株) ☎58-2510	5・11・17・23・29	5・11・17・23・29	4・10・16・22・28	3・9・15・21・27	5・11・17・23・29
(有)アンカーライフシステム ☎58-2400	6・12・18・24・30	6・12・18・24・30	5・11・17・23・29	4・10・16・22・28	6・12・18・24・30
(有)好珠設備 ☎56-2163	1・7・13・19・25	1・7・13・19・25・31	6・12・18・24・30	5・11・17・23	1・7・13・19・25・31
(株)カケフダ ☎56-2230	2・8・14・20・26	2・8・14・20・26	1・7・13・19・25・31	6・12・18・24	2・8・14・20・26
(株)神永工務店 ☎52-1700	3・9・15・21・27	3・9・15・21・27	2・8・14・20・26	1・7・13・19・25	3・9・15・21・27

### 緒川地域

当番業者	11月	12月	1月	2月	3月
(有)好珠設備 ☎56-2163	1・4・7・10・13・16・ 19・22・25・28	1・4・7・10・13・16・ 19・22・25・28・31	3・6・9・12・15・18・ 21・24・27・30	2・5・8・11・14・17・ 20・23・26	1・4・7・10・13・16・ 19・22・25・28・31
(株)カケフダ ☎56-2230	2・5・8・11・14・17・ 20・23・26・29	2・5・8・11・14・17・ 20・23・26・29	1・4・7・10・13・16・ 19・22・25・28・31	3・6・9・12・15・18・ 21・24・27	2・5・8・11・14・17・ 20・23・26・29
(有)アンカーライフシステム ☎58-2400	3・6・9・12・15・18・ 21・24・27・30	3・6・9・12・15・18・ 21・24・27・30	2・5・8・11・14・17・ 20・23・26・29	1・4・7・10・13・16・ 19・22・25・28	3・6・9・12・15・18・ 21・24・27・30

### 御前山地域

当番業者	11月	12月	1月	2月	3月
(株)石川土木 ☎55-3328	1・4・7・10・13・16・ 19・22・25・28	1・4・7・10・13・16・ 19・22・25・28・31	3・6・9・12・15・18・ 21・24・27・30	2・5・8・11・14・17・ 20・23・26	1・4・7・10・13・16・ 19・22・25・28・31
(株)神永工務店 ☎52-1700	2・5・8・11・14・17・ 20・23・26・29	2・5・8・11・14・17・ 20・23・26・29	1・4・7・10・13・16・ 19・22・25・28・31	3・6・9・12・15・18・ 21・24・27	2・5・8・11・14・17・ 20・23・26・29
(有)ライフ ☎55-4830	3・6・9・12・15・18・ 21・24・27・30	3・6・9・12・15・18・ 21・24・27・30	2・5・8・11・14・17・ 20・23・26・29	1・4・7・10・13・16・ 19・22・25・28	3・6・9・12・15・18・ 21・24・27・30

※当番業者と連絡が取れない時の問い合わせ先

大宮地区 ☎52-1700(株)神永工務店 大宮地区以外 ☎58-2400(有)アンカーライフシステム

☎ 上下水道部施設管理課水道工務G ☎52-0427

## 緒川地域センター文化ホール休館のお知らせ

緒川地域センター照明LED化改修工事实施に伴い、文化ホールが下記のとおり休館となります。ご不便をおかけしますが、ご理解のほどよろしくお願ひします。

○休館日 令和5年1月4日(水)～1月31日(火)

問 緒支 総合窓口・地域振興G ☎56-2111

## 市産農畜産物放射性物質測定結果

市内で生産または採取された農畜産物などを対象に実施した放射性物質検査の結果をお知らせします。

### 【検査条件】

使用機器：日立アロカメディカル株式会社製CAN-OSP-NAI(簡易検査機器)

検査法：NaI(Tl)シンチレーションスペクトロメータ 計測時間：30分 検査期間：9/1～9/30

検体名	採取場所	検出値(ベクレル/kg)		基準値等
		セシウム134	セシウム137	
あけび	高部	検出せず	検出せず	セシウム 134、137： 100Bq/kg
栗	盛金・下檜沢	検出せず	検出せず	
山栗	高部	検出せず	検出せず	
オオイチョウタケ	小田野・鷲子	検出せず	検出せず	
マコモタケ	高部	検出せず	検出せず	
ウラベニホテイシメジ	高部	検出せず	検出せず	
鶏卵	大岩	検出せず	検出せず	

※「検出せず」とは放射性セシウムが存在しないか、検出限界値未満のことです。

本検査は簡易検査であり、安全を保証するものではありません。

○放射性物質検査日 ※土・日曜日、祝日および12/29～1/3は除く

【本庁 農林振興課】大宮地域・山方地域：月～金曜日

【緒川地域センター】美和地域・緒川地域・御前山地域：月～金曜日

○放射性物質検査申込方法

検査を希望する方は、お住まいの地域の検査日の前日(月曜日に検査を希望する方は前週の金曜日)までに電話でお申込みください。

- ・受付時間 8:30～17:00 ※土・日曜日、祝日は除く
- ・申込みは先着順(1日8件)に受け付けます。
- ・申込みは1世帯1検体とし、その検査が終了するまで次の検査の申込みはできません。

○検体の提出、返却

- ・検査日の当日8:30～9:00までに検体を申込窓口まで提出してください。なお、提出する際に、検査申込書に記入願ひします。
- ・検体は土などを水で洗い落とし、できるだけ細かくして、未使用のビニール袋等に入れてください。検査に必要な量は1kg(液体や粉状のものは1ℓ以上)です。
- ・検査終了後、検査結果報告書と一緒に検体を返却しますので、再度、16:00～17:00までに窓口にお越しください。

問 本庁 農林振興課農業畜産G ☎52-1111 内線202 緒支 総合窓口・地域振興G ☎56-2111

## 人権書道展を開催します

市では、人権週間に合わせて、市内の小学5・6年生から応募があった人権書道532点の中から、入選した作品80点の人権書道展を開催します。次の世代を担う子供たちの作品をぜひご覧ください。

○期間 令和4年12月2日(金)～12月11日(日)

○場所 市役所1階エントランスホール

問 本庁 市民課市民G ☎52-1111 内線102

## 募 集

### 現地で常陸大宮市史3 ―メノウを探そう！―

江戸時代に「火打石」として水戸藩の経済を支えたメノウ。他地域では珍しいものですが、常陸大宮市域では縄文時代に石器として利用されており、古くから深い関わりがありました。

『常陸大宮市史』編さんを担当した先生に解説をいただきながら、かつての採掘場でメノウ採集にチャレンジします！

○日 時 令和4年12月17日(土) 8:30～11:30

○定 員 先着20名

○対 象 者 小学生以上(ただし小学4年生以下は保護者同伴)大人の方も大歓迎

○参 加 料 100円(保険料等)

○持 ち 物 ヘルメット、懐中電灯、手袋、古新聞、メノウを入れる袋、長袖長ズボン・運動靴 着用

○講 師 菊池芳文氏(自然部会専門調査員)

○集 合 場 所 やまがたすこやかランド 三太の湯 第2駐車場(常陸大宮市諸沢5071)

○雨 天 時 雨天が予想される場合は中止します。  
参加者には前日17:00までにご連絡します。

○申 込 方 法 二次元コードによるWEB申込み、FAX、メール  
※11月25日(金) 8:30から受付開始



..... キリトリ(FAXの場合はキリトリ不要) .....

### 現地で常陸大宮市史3 参加申込書

氏名(ふりがな)	住所	電話	年齢
	〒		
	〒		
	〒		
	〒		

申込・問 本庁 文化スポーツ課文化振興G ☎52-1111 内線343 FAX 53-6502

## 放課後子供教室サポーターを募集しています

### ○放課後子供教室とは

学校施設を活用し、1～6年生までの希望する児童が、放課後に友達と一緒にのびのび過ごせる居場所、それが「放課後子供教室」です。サポーターは、その児童が安全に安心して活動できるように見守るのが役割となります。

### ○募集内容

- (1) 募集学校 村田小・上野小・大宮北小・緒川小・御前山小の5校
- (2) 勤務日 児童が学校に登校する日  
※勤務は週何日かの都合のつく日で大丈夫です。
- (3) 勤務時間 14:00過ぎから16:40頃までの概ね2時間30分程度
- (4) 謝金 時給制で1時間922円

地域の方々が子供たちを見守ることで、地域のつながりを深め、子供たちが笑顔で過ごせる街づくりをしていきませんか。詳しくは問合せ先へお電話ください。

**問 本庁 生涯学習課 放課後子供教室担当 ☎52-1111 内線336 FAX 53-6502**

## 【ひたまる25】ヨガ&シンギングボウルヒーリング体験教室 参加者募集

自律神経を整える効果が高いと言われるヨガと、音が幾重にも重なって聞こえる倍音という独得の音色が心地良いシンギングボウルのヒーリング体験です。ヨガの講師は市内在住のヨガインストラクター長岡真由美氏、シンギングボウルはネパール人セラピストのルペス・シュレスタ氏が務めます。1年の最後をヨガと倍音の音色で心穏やかに過ごしてみるのはいかがでしょうか？皆様の参加をお待ちしています。

- 期 日 12月28日(水)
- 時 間 昼の部 ヨガ 14:30～15:15  
シンギングボウル 15:20～16:00  
夜の部 ヨガ 19:00～19:45  
シンギングボウル 19:50～20:30
- 場 所 西部総合公園体育館トレーニングルーム
- 対 象 どなたでも
- 講 師 ヨガ：長岡真由美氏  
シンギングボウル：Rupesh Shrestha氏
- 参加料 1,000円(当日徴収、保険料込み)
- 定 員 各20名(最少催行人数10名)
- 申込方法 二次元コードからWEBフォームへアクセス。または☎070-8395-5796
- その他 暖かい服装でお越しください。  
ヨガマット(タオルケット等代用可)、汗拭きタオル、飲み物、バスタオルまたはひざ掛けを持参してください。



**申込・問 スポーツクラブひたまる25教室事務局 ☎070-8395-5796**

## 常陸大宮市公式SNS 本市の魅力を余すことなく発信中です!



## 子育て広場講座「親子ヨガ」参加者募集

ヨガスタジオやスポーツジムでのレッスンを始め、市町村主催のヨガ講座などの活動をしている古谷田和世先生を講師に迎え、親子で参加できる親子ヨガを行います。

子育てを楽しめるように、からだところをリラックス&リフレッシュしましょう。お気軽にご参加ください。

- 日 時 令和4年12月16日(金) 10:30~11:15(集合/10:15)
- 場 所 常陸大宮市総合保健福祉センター(かがやき)1階  
※総合保健福祉センター(かがやき)の駐車場が満車の場合は、おおみやコミュニティセンター裏の駐車場をご利用ください。
- 対 象 者 首がすわった時期から3歳未満の乳幼児とその保護者  
※前半：子どもとふれあう内容、後半：親自身のヨガ
- 募集人数 先着8組 ※予約が必要です。予約をしていない方は、当日参加できません。
- 持 ち 物 バスタオル等お子さんを寝かせられるもの、飲み物等
- 服 装 動きやすい服装
- 申込方法 直接または電話で、子育て広場(またはこどもセンター)へお申込みください。
- 申込期間 令和4年11月17日(木)~令和4年12月15日(木)

※参加の際には、マスク着用・入口での手指消毒・自宅での検温(健康チェック)をお願いします。  
※新型コロナウイルス感染症に伴う対応のため、やむを得ず中止する場合があります。市ホームページ等で開催の中止等をお知らせしていきますので、随時ご確認をお願いします。

**申込・問** 子育て広場【直通 ☎53-1401】受付時間 月~金曜日 10:00~16:00  
※開設時間外はこどもセンター(☎55-8873)へお願いします。(総合保健福祉センター(かがやき)内)

## 常陸大宮市社会福祉協議会 嘱託職員採用案内

社会福祉協議会では、嘱託職員を次のとおり募集します。

- 職 種 相談支援専門員
- 募集人数 1名
- 業務内容 サービス等利用計画の作成やサービス事業者との連絡調整等
- 勤務場所 指定特定相談支援事業所  
総合保健福祉センター「かがやき」内
- 雇用期間 令和5年4月1日~令和6年3月31日(雇用更新あり)
- 勤務日等 月曜日から金曜日までの週5日  
8:30~17:15の7時間45分(休憩1時間)
- 募集資格 ①普通自動車運転免許(AT車限定可)  
②パソコン(ワード・エクセル)の基本操作ができる方  
③障害者相談支援従事者研修を修了している方
- 報酬手当等 月額155,700円、期末手当(6月・12月)、通勤手当、年次有給休暇(労働基準法等の規定による)、社会保険等(健康保険・厚生年金・雇用保険)
- 募集期限 令和4年12月16日(金)17:00まで (郵送の場合、12月16日(金)必着)
- 申込方法 次の書類を持参または郵送により提出してください。  
①市販の履歴書に写真を添付したもの  
②運転免許証の写し(両面)  
③障害者相談支援従事者研修の修了証書の写し
- 選考方法 書類審査の上、面接を実施します。※面接日時等の詳細は、応募者に後日連絡します。  
※詳しくは、社会福祉協議会にお問い合わせいただくか、ホームページをご覧ください。

**申込・問** 社福 常陸大宮市社会福祉協議会 ☎53-1125  
〒319-2254 常陸大宮市北町388番地の2 総合保健福祉センター「かがやき」内

## 常陸大宮高等学校 常陸大宮市民チャレンジ受講者募集

常陸大宮高等学校では、市民の皆さんを対象に次の講座を開講します。

- 期 日 令和4年12月17日(土)
- 場 所 茨城県立常陸大宮高等学校(野中町3257番地の2)
- 開講講座 ①親子でパン作り教室 ②板金教室 ③親子で学ぼう金融教育 ④eスポーツ体験会  
⑤自動車のしくみについて ⑥ヨガ体験会 ⑦写真教室 ⑧バドミントン体験会
- 申込方法 常陸大宮高等学校ホームページ掲載の 구글フォームから、講座番号、講座名、氏名、住所、電話番号、メールアドレス、就学者は学校名と学年をご入力いただきお申込みください。
- 申込期限 令和4年12月9日(金)

※各講座の詳細は、常陸大宮高等学校のホームページをご覧ください。下記までお問い合わせください。

**問** 茨城県立常陸大宮高等学校 担当 永井 ☎52-2175 8:30~16:30 ※土・日曜日、祝日は除く

## 公民館講座「お正月にミニ門松を飾ろう」受講者募集

縦30センチメートルのミニ門松を作ります。自分で手作りした門松を飾って、お正月を心地よい気分で迎えてみてはいかがでしょうか。お気軽にご参加ください。

- 日 時 令和4年12月22日(木) 13:30~15:00
- 場 所 山方地域センター別館大ホール(山方660番地)
- 対象者 市内に在住または在勤の方
- 募集人数 14名
- 講師 大内 清美氏
- 費用 なし
- 持ち物 手袋、はさみ(稲わらや小枝を切る)  
※実のついた南天のある方はお持ちください。
- 申込方法 受講申込書を山方地域センターへ直接、またはFAXでお申込みください。  
(中央公民館や各地域センターでも受付可)
- 申込期限 11月30日(水)



※定員を超えた場合は抽選とし、応募者全員に文書にて連絡いたします。  
 ※受講の際には、マスク着用・検温・手指消毒のご協力をお願いします。  
 ※新型コロナウイルス感染の状況により、やむを得ず中止する場合があります。

..... キリトリ(FAXの場合はキリトリ不要) .....

### 公民館講座「お正月にミニ門松を飾ろう」受講申込書

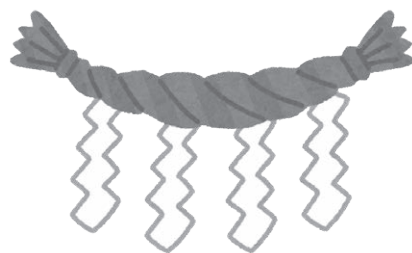
氏名(ふりがな)	住所	電話	年齢・性別
	〒		.
	〒		.
	〒		.

**申込・問** 山支 総合窓口・地域振興G ☎57-2111 FAX 57-3992

## 公民館講座「しめ縄づくり教室」受講者募集

しめ縄は、正月を迎える上で欠かせない飾りつけのひとつ。最近では家に飾り付ける風習も薄れてきています。今年のご自身で手作りしてみませんか。

- 日 時 12月12日(月) 9:30~12:00
- 場 所 御前山文化伝習センター(長倉125-8)
- 対 象 者 常陸大宮市に在住または在学・在勤している方
- 募集人数 15名
- 講 師 常陸大宮市文化協会御前山支部  
御前山竹細工伝習会 会長 根本 一行氏
- 費 用 材料費 500円
- 申込方法 下記申込書に必要事項をご記入のうえ、御前山地域センター別館(旧御前山市民センター)へ直接お持ちいただくか、FAXにてお申込みください。(中央公民館や各支所でも受付可)
- 申込期限 11月30日(水)



※定員を超えた場合は抽選とさせていただきます。  
 ※開講等の案内は、申込者全員に後日通知いたします。  
 ※受講の際は、マスク着用・検温・手指消毒のご協力をお願いします。  
 ※新型コロナウイルスの感染状況により、延期または中止になる場合があります。

..... キ リ ト リ (FAXの場合はキリトリ不要) .....

### 公民館講座「しめ縄づくり教室」受講申込書

申込日 令和4年11月 日

ふりがな			生年月日		
氏 名		男・女	昭和 平成	年 月 日	
住 所	〒	自宅電話			
在勤・在学の方 勤務先名 または学校名		携帯電話			

※本申込書の個人情報については、目的以外には一切使用しません。

**申込・問** 御前山地域センター別館 ☎55-2116 FAX 55-2771

## お気軽に!らくらく移動! 「乗合タクシー」をご利用ください

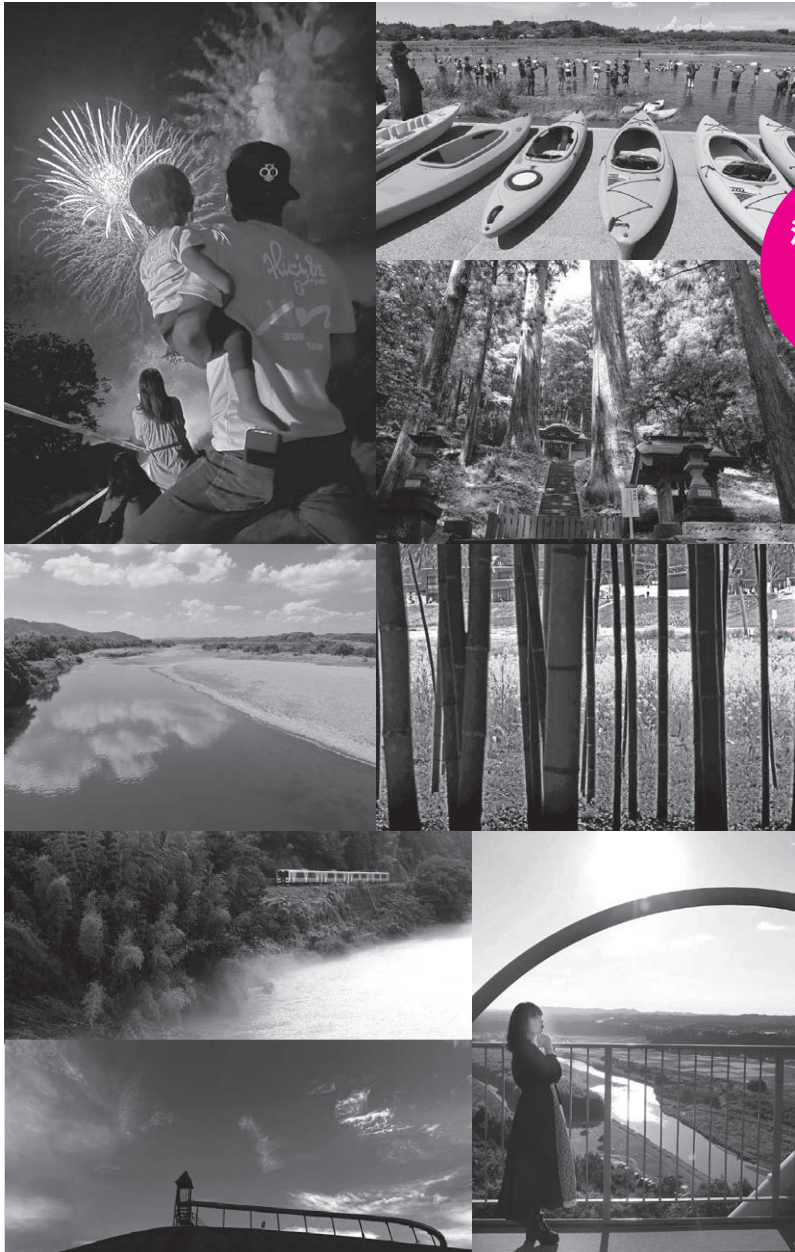
利用料金：300円 (小学生以下、障がいのある方などは150円)

詳しくは...

【登録・お問合せ】 常陸大宮市社会福祉協議会  
 TEL：0295-53-1125 ※土曜日、日曜日、祝日は除きます。  
 【予 約】 乗合タクシー予約センター  
 TEL：0295-54-3210 FAX：0295-56-5600  
 ※ご利用には事前の登録、予約が必要です。







令和4年度  
常陸大宮市魅力発見

沢山のご応募  
お待ちしております！



フォトコンテスト

常陸大宮市の素晴らしい  
自然や名所、草花、まつり、  
グルメ、農産物など、被写体  
を通じて市の新たな魅力発信  
につながる作品。

主催：常陸大宮市観光協会  
後援：常陸大宮市

募集期間

写真部門

令和4年11月1日～令和5年1月6日まで

※郵送の場合、締切当日消印有効

Instagram部門

令和4年11月1日～令和4年12月31日まで

応募方法

○写真部門

・応募票に、タイトル・氏名(必ずフリガナ記入)・年齢・住所・電話番号・撮影年月日・場所を明記し作品の裏面に添付のうえ、送付または持参してください。

(応募票は常陸大宮市観光協会ホームページからもダウンロードできます。)

・応募先

常陸大宮市観光協会(常陸大宮市役所商工観光課内)  
〒319-2292 茨城県常陸大宮市中富町3135-6  
TEL 0295-52-1111(内線275)



○Instagram部門

・常陸大宮市観光協会公式 Instagram(@hitachiomiya\_kankokyokai)をフォローの上、ご自身のアカウントから、応募作品にタイトル・撮影年月日・場所を明記し、「#常陸大宮市フォトコン2022」を付けて投稿してください。

※以下の項目に当てはまる場合、応募対象外となります。

- ・タイトル・撮影年月日・場所の記載がない場合
- ・指定のハッシュタグを記載していない場合
- ・Instagramアカウントを非公開設定にしている場合
- ・画像がない場合
- ・同一人物が複数のアカウントで参加の場合



表彰

**最優秀賞/両部門から1点(賞状・賞金 3万円)**  
**優秀賞/両部門各3点まで(賞状・賞金1万円)**  
**入選/両部門から10点まで(賞状・賞金5千円)**

- 写真部門/入賞された方に直接通知します。
- Instagram部門/入賞された方にはダイレクトメッセージによりご連絡します。
- ※一定期間返信がない場合は入賞を取り消しとする場合があります。
- 表彰式/令和5年2月下旬頃

注意事項

今後の新型コロナウイルス感染症の発生状況等によっては、本コンテストを中止する場合がありますので、予めご了承願います。

info

常陸大宮市観光協会(常陸大宮市役所商工観光課内)  
〒319-2292 茨城県常陸大宮市中富町3135-6  
TEL 0295-52-1111(内線275)



イベント

きらきらステーション～夜市～のご案内

きらきらステーション～夜市～を開催します。

山方宿駅とその周辺をイルミネーションで色鮮やかに彩り、その灯りで幻想的な空間を作り出し、こころの癒しを体感してはいかがでしょうか。

今年は、イルミネーション点灯初日に夜市を開催し、模擬店の出店があります。

ぜひご来場ください。

【夜市開催日時】

令和4年11月27日(日) 16:00～19:00

※雨天の場合は12月4日(日)に順延します。

【開催場所】

山方宿駅北側駐車場

【イルミネーション点灯期間】

令和4年11月27日(日)～令和5年2月28日(火)

夜市開催当日は、山方宿駅北側駐車場はご利用できません。ご了承ください。

問 きらきらステーション実行委員会 代表：木村 ☎090-2637-5530

本庁 地域創生課地域創生G ☎52-1111 内線128

第13回 常陸大宮市国際交流フェスティバル

国際交流フェスティバルは今年13回目を迎えます。今回は、午前中にワークショップを開催、午後はステージ発表となります。新型コロナウイルス感染防止対策(マスクの着用、検温・消毒、部屋の換気など)を行い開催いたします。

今回のテーマは「広げよう！歌って踊って交流の輪」です。海外出身者の皆さんと一緒に楽しみましょう。

- 日 時 令和4年12月4日(日) 9:30～16:00  
 ワークショップ 9:30～11:30  
 ステージ発表 12:30～16:00  
 オープニングは勇壮な弥七太鼓で始まります。
- 場 所 おみやコミュニティセンター(北町400-2)
- ワークショップ ①押し花(久和野さた氏) 募集人数20名  
 ②風呂敷包み方講座(倉田稔之氏) 募集人数12名  
 ③一緒に顔の描き方を学びましょう(ジェナ氏) 募集人数10名
- ステージ発表 歌、演奏、ダンス、外国文化紹介など
- 対象者 どなたでも参加できます。
- 参加費 無料(ワークショップは有料・事前申込) ※ご参加の皆様にはプレゼントがあります。
- 申込方法 ワークショップ参加ご希望の方は、下記申込書を協会事務局(定住推進課内)窓口にご持参いただくか、FAXまたは電話にてお申込みください。
- 申込期限 令和4年11月24日(木)
- 主催 常陸大宮市国際交流協会
- 後援 常陸大宮市、常陸大宮市教育委員会
- 協賛 市内の関係団体および主要事業者

キリトリ(FAXの場合はキリトリ不要)

第13回 常陸大宮市国際交流フェスティバルワークショップ 参加申込書

氏名(ふりがな)	住所	電話	年齢	ワークショップ(〇で囲む)
	〒			①・②・③
	〒			①・②・③
	〒			①・②・③

申込・問 本庁 常陸大宮市国際交流協会事務局(定住推進課内) ☎55-8065 FAX53-5415

## 相 談

### 12月4日から10日までは人権週間です

1948年(昭和23年)12月10日に国際連合総会で世界人権宣言が採択されたのを記念し、毎年12月10日が「人権デー(Human Rights Day)」と定められました。

法務省と全国人権擁護委員連合会では、12月4日から10日までを「人権週間」として、各種の人権啓発活動を行います。

人権週間に当たり、人権は、他の人にも自分と同じようにあることの理解を深め、お互いに相手の立場を尊重し、豊かな人間関係を作りましょう。

市でも「人権週間」に合わせ、次のとおり特設人権相談所を開設します。子どものいじめ・虐待・地域差別・嫌がらせ・家庭内問題等人権にかかわる問題でお困りの方は、お気軽にご相談ください。相談は、市の人権擁護委員がお受けし、秘密は厳守します。

○日時 令和4年12月3日(土) 10:00~15:00

○場所 常陸大宮ショッピングセンター ピサー口2階 会議室B

**問** 水戸地方法務局人権擁護課 ☎029-227-9919

**本庁** 常陸大宮市人権擁護委員協議会事務局(市民課内) ☎52-1111 内線103

### いばらき若者サポートステーションの就労相談

#### 【就労相談のお知らせ】

さまざまな理由で仕事に就くことが困難な若者のために就労相談を実施しております。

「働きたいのに働けない」「誰に相談したらいいのかわからない」「就職活動のやり方を教えて欲しい」など、就職に悩む方へのご相談にキャリアコンサルタントが応じています。

相談は個別に行い、一人ひとりのお話を丁寧にお聞きいたします。

電話による事前予約制で、相談は無料です。

○日 時 日曜・祝日を除く毎日  
10:00~17:00まで

○場 所 いばらき若者サポートステーション  
(水戸市赤塚1丁目1番地 ミオスビル1階)

○対象者 15歳から49歳の未就労者とそのご家族

#### 【出張相談も実施しております】

	ハローワーク水戸	いばらき就職支援センター
実施日	毎月第2・第4水曜日 (祝日は除く)	毎月第1・第3金曜日 (祝日は除く)
時 間	13:00~17:00	13:00~17:00

いばらき若者サポートステーションは、厚生労働省の委託事業として設置された、若者のための自立就労支援機関です。

**申込・問** いばらき若者サポートステーション ☎0120-717-557

## 図書館からののお知らせ

### ■行事予定

#### ★第62回名作映画劇場『超高速！参勤交代』

幕府から無理難題を押しつけられた小藩の藩主(演：佐々木蔵之介)が藩と領民を守るため、知恵を絞って逆境に立ち向かっていく物語。ぜひご鑑賞ください。

- 日 時 12月3日(土)  
上映 14:00/開場 13:30
- 場 所 市文化センター 小ホール
- 入場料 無料
- 定 員 200名
- 協 力 シネファン21

### ■お知らせ

#### ★年末年始の休館日

**12月29日(木)～1月3日(火)**

期間中の返却は南側玄関横の「ブックポスト」をご利用ください。DVD・ビデオ・紙芝居は破損しやすいため、1月4日以降にカウンターへ返却してください。

長期休館に伴い、12月15日(木)から12月28日(水)までは1枚のカードで本を10冊まで貸出します。ぜひご利用ください。

### ■利用について

#### ★パスワード登録はお済みですか？

パスワード登録をすると図書館HP内「利用者のページ」のご利用が可能となり、ご自身のパソコンやスマートフォンなどから本の予約や貸出状況の確認・延長ができるようになります。

- 対象者 利用カードをお持ちの中学生以上の方
- 申請方法 館内のパスワード申請書に必要事項をご記入のうえ、カウンターで申請してください。

行事・カレンダーは当初予定です。  
新型コロナウイルス感染拡大の影響により変更になる場合があります。  
最新の情報については図書館ホームページをご確認ください。

### ■新しくいった本

#### <一般書>

- ・はぐれんぼう 青山 七恵
- ・奇跡を蒔くひと 五十嵐 貴久
- ・リバー 奥田 英朗
- ・夏日狂想 窪 美澄
- ・しろうがねの葉 千早 茜
- ・仕掛島 東川 篤哉
- ・探偵と家族 森 晶磨
- ・珈琲屋の人々 5 池永 陽
- ・あなたの職場に斬り込みます! 上野 歩
- ・異館(吉原裏同心 11) 佐伯 泰英

#### <児童書>

- ・正義ってなんだろう 齋藤 孝
- ・おいしい魚ずかん 上田 勝彦
- ・おねえちゃんって、ときどきなきむし!? いう みく
- ・おぼけとしょかん 2 齊藤 洋
- ・ふしぎ駄菓子屋銭天堂 18 廣嶋 玲子(えほん)
- ・パンどろぼう おにぎりぼうやのたびだち 柴田 ケイコ
- ・仮面ライダーをさがせ!!
- ・きょうはおうちでうんどうかい 新井 悦子
- ・モモンガのはいたつやさん もりのいたずらっこ ふくざわ ゆみこ
- ・てあらいーもうがイーモ わたなべ あや

### ■開館カレンダー

12月

日	月	火	水	木	金	土
				1	2	3
4	5	6	7	8	9	10
11	12	13	14	15	16	17
18	19	20	21	22	23	24
25	26	27	28	29	30	31

開館時間 9:30～18:00

■休館日

■開館時間延長日(19:00まで)

問 図書館 ☎53-7300 FAX 53-7301

HP <http://www.tosyo.city.hitachiomiya.lg.jp>

# 各種無料相談【12月】

<市内で実施される相談>

\*電話 = 電話による相談 面接 = 面接による相談  
\*毎週行っている各種相談については、特に記述がない場合は土・日・祝日は行いません。

## 心配ごと相談（社会福祉協議会）

日常生活での悩みや困りごと等の様々な問題を解決するための手助けをします。個人情報、相談内容は厳守します。

### ●弁護士相談（要予約・先着順）**面接**

【日時】8日(木) 13:00～16:00

【場所】緒川地域センター

【担当弁護士】森田 冴子 先生

【日時】15日(木) 13:00～16:00

【場所】美和地域センター

【担当弁護士】藤田 奈津子 先生

予約・問 **社協本所** ☎53-1125

### ●一般相談 **面接**・電話 予約不要

【日時】7・14・21日(水) 9:00～14:00

【場所】おおみやコミュニティセンター

電話相談はこちら☎080-7808-9225

問 **社協本所** ☎53-1125

※新型コロナウイルス感染症に伴う対応のため、やむを得ず中止する場合があります。

### ●こころの相談（要予約）**面接**

さまざまな不安やこころの不調を抱え悩んでいる本人・ご家族のための相談です。

【日時】16日(金) 10:00～12:00

【場所】市役所本庁

予約・問 **本庁社会福祉課** ☎52-1111 内線134

\*メンタルサポートステーションきらり(太子町)による電話相談を、毎週月～土曜日(10:30～17:15)に行っています。

☎0295-72-5881

### ●こころの健康相談（要予約・先着順）**面接**

人との付き合いがうまくできない、気持ちが滅入ってしまう、不安なことがあり眠れない、アルコール依存(傾向)、認知症等で悩んでいるなど、心の健康についての悩みをご相談ください。

【日時】2日(金) 問診/13:30～ 相談/14:00～

【場所】総合保健福祉センター(かがやき)

【相談員】栗田病院 木滝 真之 医師

予約・問 **総合保健福祉センター(かがやき)健康推進課**

☎54-7121

### ●年金相談（要予約）**面接**

日本年金機構水戸北年金事務所職員等による年金相談を行います。相談は、混雑緩和等のため予約制とします。その際氏名、性別、生年月日、住所、基礎年金番号、電話番号をお知らせください。

当日は、年金手帳(年金証書)や年金機構から送付された「ねんきん定期便」などの年金に関する書類、印鑑、本人確認のための運転免許証などをお持ちください。本人以外の方がお出でになるときは委任状(用紙は医療保険課にあります)も必要です。

【日時】7日(水) 10:00～14:30

【場所】市役所本庁2階会議室

予約 **日本年金機構水戸北年金事務所** ☎029-231-2283

問 **本庁 医療保険課医療・年金G** ☎52-1111 内線164

## <子育て・教育に係る相談>

### ◎こどもセンター **面接**・電話

子供に関するすべての相談について(発達の遅れや家庭、養育相談) 毎週月～金曜日/ 8:30～17:15  
場所/総合保健福祉センター(かがやき)2階

☎55-8873

### ◎教育支援センター **面接**・電話

学校生活に伴う問題について 毎週月～金曜日/ 9:30～16:30  
場所/同センター(野口1337)

☎55-2514

## <消費生活相談>

### ◎市消費生活センター **面接**・電話

毎週月～金曜日/ 9:00～12:00、13:00～16:00  
場所/商工観光課内(本庁2階)

☎52-2185

※月・水・金は専任相談員が対応

## <障がいに関する相談>

### ◎基幹相談支援センター(エール)

**面接**・電話

(障がいをお持ちの方とその家族の相談) 毎週月～金曜日/ 8:30～17:15  
場所/市役所本庁1階

本所 ☎52-1111 内線135

### ●特設行政相談所の開設 **面接**

国や県・市など行政機関の業務について、困っていることや望んでいることはありませんか。そのようなときは、行政相談委員にご相談ください。相談は無料で、秘密は厳守されます。予約の必要はありません。

【日時】3日(土) 13:00～15:00

【場所】山方地域センター

問 **本庁 秘書広聴課**

☎52-1111 内線304

茨城行政監視行政相談センター

☎0570-090110

### ○ひたまる相談窓口

問合せ先や相談先が分からないなどの理由で、悩んでいる方のための案内業務です。

相談内容をお伺いし、追って担当からご連絡します。

☎53-0383

※相談は電話での対応となります。

「広報常陸大宮お知らせ版」は、毎月10・25日(土・日曜日、祝日にあたるときは翌平日)に発行しています。「広報常陸大宮お知らせ版」および「広報常陸大宮」は、市ホームページからご覧いただけます。

# けんこうカレンダー【12月】

詳しい内容については、総合保健福祉センター「かがやき」内・健康推進課へお問い合わせください。  
 ※自然災害発生時や感染症流行状況によっては、やむを得ず延期または中止となる場合があります。

## ▽子供に関すること

◎対象となるお子さんには個別に通知します。

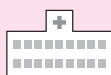
全地域 会場：総合保健福祉センター（かがやき）			
乳児健診(4か月児)	15日(木)	1歳6か月児健診	22日(木)
離乳食相談(8～9か月児)	2日(金)	2歳児歯科健診	9日(金)
わくわく子育てクラス(11か月児)	8日(木)	3歳児健診	20日(火)

## ▽大人に関すること

※受診を希望される方は、事前の申込が必要です。

【腹部超音波検診】		【子宮頸がん・乳がん検診】	
12日(月)	総合保健福祉センター(かがやき)	10日(土)	総合保健福祉センター(かがやき)
21日(水)		14日(水)	

問 総合保健福祉センター(かがやき)健康推進課 ☎54-7121



電話で確認してからお出かけください。

### ◆休日・祝日の当番医◆ 11/13～12/18

\*病院名・電話番号

	市内(市外局番0295)	那須烏山市(市外局番0287)	茂木町(市外局番0285)
11/13	志村大宮病院 ☎53-1111	近藤クリニック ☎83-2250	今井医院 ☎63-0320
20	岡崎外科医院 ☎52-0547	佐野医院 ☎84-1616	さとう耳鼻咽喉科クリニック ☎64-3341
23	エヌ・ティークリニック ☎55-8865	高野医院 ☎92-2520	もてぎの森「メディカルプラザ」 ☎64-1122
27	丹治医院 ☎53-2115	塩谷医院 ☎88-2055	桜井循環器科内科 ☎63-5131
12/4	高村外科医院 ☎57-2031	滝田内科医院 ☎82-2544	さとう耳鼻咽喉科クリニック ☎64-3341
11	志村大宮病院 ☎53-1111	佐藤医院 ☎96-2841	今井医院 ☎63-0320
18	岡崎外科医院 ☎52-0547	七合診療所 ☎82-2781	吉永医院 ☎63-2303

○市内の医療機関の診療時間は、9:00～正午です。

(当番医のやむを得ない都合により診療時間の変更や休診となることがあります)

○近隣市町村の医療機関については、直接お問い合わせください。また、常陸大宮市ホームページからも検索できます。

### ◆救急医療二次病院◆

常陸大宮済生会病院 ☎52-5151

○24時間体制で、重症患者を受け入れています。

### ◆休日・祝日の当番医◆

○医療機関案内 次のサイトから最新の情報をご覧ください。

茨城県救急医療情報システム <https://www.qq.pref.ibaraki.jp/>

とちぎ医療情報ネット <https://www.qq.pref.tochigi.lg.jp/>

○急な病気で心配なとき、ご相談ください。

茨城子ども救急電話相談 24時間365日

プッシュ回線の固定電話、携帯電話から #8000 すべての電話から ☎050-5445-2856

茨城おとな救急電話相談 24時間365日

プッシュ回線の固定電話、携帯電話から #7119 すべての電話から ☎050-5445-2856