



お知らせ版

No.484

発行／常陸大宮市
編集／企画政策課
☎ 0295-52-1111
FAX 0295-53-6010

〒319-2292 常陸大宮市中富町 3135-6
ホームページ <https://www.city.hitachiomiya.lg.jp/>
メールアドレス kouhou@city.hitachiomiya.lg.jp

2022(令和4年)

12/26

お知らせ

- P2-3 ○市県民税・所得税申告相談のお知らせ
- P4 ○心身に障がいをお持ちの方へ
自動車税減免申請の出張窓口開設のお知らせ
- P4 ○税務署からの重要なお知らせ
- P5 ○マイナンバーカードの申請支援・
マイナンバーカードの受取が予約制となりました
- P5 ○休日開庁日のマイナンバーカード関連業務を一時
停止します
- P5 ○ひたちおおみや放送局・キーデック
- P6 ○消防出初式開催のお知らせ
- P6 ○農業用使用済ビニール・ポリエチレン等を有料で
収集します
- P7 ○年末年始は、特に防犯対策が必要です
- P8 ○ご家庭でも省エネに取り組みましょう
- P9 ○あなたも里親になりませんか
- P9 ○市税等の納付は便利で安心な口座振替をご利用く
ださい
- P9 ○上下水道料金の支払いは口座振替をご利用ください
- P16 ○休日・祝日の当番医(12/29～1/9)

募 集

- P10 ○ママ&子どものハッピーライフ教室
(地方創生・女性活躍セミナー)
- P11 ○【ひたまる25】スポーツ教室参加者募集のお知らせ
- P11 ○現地で常陸大宮市史4 -冬の野鳥を観察しよう! -
- P12 ○令和5年度茨城県障害者スポーツ大会「個人競技」
参加者募集のお知らせ
- P12 ○子育てCafe ～話せばきっと 笑顔になれる～
- P12 ○海外出身者による お国自慢講座
- P13 ○普通救命講習会(Ⅰ)を開催します
- P13 ○公民館講座「蔵元直伝! 基本の味噌づくり」
受講者募集
- P14 ○農地利用最適化推進委員を募集します

相 談

- P14 ○4歳児、5歳児のための子育て相談
- P15 ○常陸大宮市 空き家の無料相談会
- P16 ○日曜結婚相談会を開催します

市の主な施設

常陸大宮市役所(本庁)	52-1111
山方地域センター	57-2111
美和地域センター	58-2111
緒川地域センター	56-2111
御前山地域センター	55-2111
総合保健福祉センター(かがやき)	54-7121
子育て世代包括支援センター(ぬくもり)	58-7780
こどもセンター	55-8873
水道お客さまセンター	52-0427
教育支援センター(あゆみの広場)	54-2026
消防本部・東消防署	54-0119
西消防署	56-2119
中央公民館	52-0673
文化センター・ロゼホール	53-7200
図書情報館	53-7300
おおみやコミュニティセンター	53-5885
神奉地コミュニティセンター	57-3963
西部総合公園体育館	52-5223
歴史民俗資料館	52-1450
文書館	52-0571
おおみや広域聖苑	54-0202

1月の納税

市・県民税【4期】
国民健康保険税【7期】
後期高齢者医療保険料【7期】

納期限：1月31日(火)

新型コロナウイルス関連情報も発信中!

ひたまるアプリ

常陸大宮市では、市民の方への重要なお知らせのほか、補助金や助成金・サポート制度など、より早く、簡単に取得できるスマートフォン向けアプリ「ひたまるアプリ」を配信中です!



右記二次元コードからダウンロードできます

ひたまる

アプリから
自動で
お知らせ

Get it on
Google play



Download on the
App Store



お知らせ

市県民税・所得税申告相談のお知らせ

令和5年度市県民税申告・令和4年分所得税確定申告の時期が近づきました。

市相談会場での申告相談は、市県民税が令和5年2月15日(水)、所得税(国税)が2月16日(木)から始まります。申告相談の日時・会場は、下記のとおりとなります。

昨年度に市県民税申告をされた方には、1月末ごろに市県民税申告書を郵送します。

【令和5年度(4年分) 常陸大宮市申告相談日程】

お住まいの地域	申告受付期間	相談会場	1日当たりの定員
大宮地域	2/15(水)~3/15(水)	市役所2階 大会議室	180名
山方地域	2/20(月)~3/ 6(月)	山方地域センター 2階	35名
美和地域		美和地域センター 1階	35名
緒川地域		緒川地域センター	35名
御前山地域		御前山地域センター	35名

- ・混雑回避のため、お住まいの地域または本庁での申告相談をお願いします。

【支所での申告受付期間の短縮のご案内】

支所業務の見直しにより、本年度から支所での申告受付期間が短縮となります。また、各会場での受入人数に定員を設けます。定員に達した場合、受付締切時刻が早まることがあります。

【e-Taxの積極的な利用のお願い】

確定申告を行う場合は、ご自宅等から申告が行える国税庁ホームページの「確定申告書作成コーナー」を利用したe-Taxでの申告が便利です。また、「確定申告書作成コーナー」で作成した申告書を印刷し、郵送する方法で申告することができます。

新型コロナウイルス感染防止や会場の混雑防止のため、e-Taxの積極的な利用にご協力をお願いします(令和4年分の確定申告書等作成コーナーは、令和5年1月上旬公開予定です)。

国税庁 確定申告書等作成コーナーへ →



【新型コロナウイルス感染症への対応】

- ・マスクの着用、検温へのご協力をお願いします。
- ・せきや発熱等の症状のある方は相談をご遠慮いただく場合があります。
- ・混雑状況により、会場への入場制限を行う場合があります。

【市役所本庁での受付時のご注意】

- ・申告相談の順番受付は、朝8:00からとなります。庁舎北側玄関前でお待ちください。
- ・順番のまとめ取り、電話等での事前予約はできません。
- ・受付票に必要事項を記入し、番号札と引き換えることで順番受付となります。
- ・受付人数が定員に達した場合、受付締切時刻が早まる場合があります。

【休日相談のご案内】

- ・給与所得者で、平日の来庁が困難な方を対象に、令和5年3月5日(日)に、すべての会場で申告相談を行います。
- ・太田税務署においても休日の申告相談(2月19日、2月26日)を予定しています。

【市では受付できないもの】

次のような申告は、市ではお受けできませんので、太田税務署での申告をお願いします。

- ①初年度の住宅借入金等特別控除 ②株式譲渡 ③不動産譲渡(公共買収を除く)
④先物取引 ⑤青色申告 ⑥その他特殊なもの

【必要となる主な書類】

必要書類	対象・区分	必要書類の内容
前年の収入がわかる書類	給与収入のある方	令和4年分源泉徴収票
	年金収入のある方	
	農業、営業、不動産等を営む方	収支内訳書、帳簿等
控除に関する書類	医療費控除を受けたい方	医療費控除の明細書
	保険料控除を受けたい方	各保険の控除証明書、領収証
	その他の控除を受けたい方	内容が証明できる書類
個人番号確認書類	申告する方	マイナンバーカード
本人確認書類	申告する方	運転免許証など
税務署からのお知らせハガキ	ハガキが届いている方	確定申告の案内ハガキ

※収支内訳書、医療費控除の明細書は、事前に作成するようお願いします。

【その他の注意点】

- ・申告相談期間中は、担当職員の多くが会場に詰めることになるため、税務徴収課への電話はつながりにくくなります。ご理解・ご協力をお願いします。
- ・市役所本庁・支所の税務窓口では申告できませんのでご注意ください。

申告相談の詳しい日割については、広報常陸大宮お知らせ版1月25日号でお知らせします。

問 本庁 税務徴収課市民税G ☎52-1111 内線232
山支 総合窓口・地域振興G ☎57-2111 美支 総合窓口・地域振興G ☎58-2111
緒支 総合窓口・地域振興G ☎56-2111 御支 総合窓口・地域振興G ☎55-2111

心身に障がいをお持ちの方へ 自動車税減免申請の出張窓口開設のお知らせ

茨城県では、身体障害者手帳、精神障害者保健福祉手帳、療育手帳、戦傷病者手帳の交付を受けている方のために使用する自動車で、障がい等級が一定の要件を満たし、障がい者の方ご本人もしくは障がい者の方と生計を一にする方が所有する自動車について、申請により自動車税および自動車取得税を減免する制度を設けています。

減免申請は常陸太田県税事務所で年間を通じて受け付けていますが、下記の日程で市役所に自動車税減免申請の受付窓口を設置しますので、ご利用ください。新型コロナウイルス感染症の拡大状況によっては、開設を見送らせていただく場合がありますので、ご了承ください。

なお、今回の窓口では軽自動車税の減免は受け付けできません。

※新車、中古車新規登録に係る減免や自動車取得税の減免については、登録日から30日以内に管轄の水戸県税事務所自動車税分室でお願いします。

○日時

令和5年2月21日(火) 10:00～16:00(12:00～13:00を除く)

○場所

市役所社会福祉課相談室

○必要な書類

減免の要件により手続きに必要な書類が異なりますので、事前に常陸太田県税事務所までお問い合わせください。

問 常陸太田県税事務所 ☎0294-80-3314 FAX 0294-80-3318

税務署からの重要なお知らせ

【マイナンバーカードを使って自宅からスマホで確定申告！】

確定申告は、ご自宅からのマイナンバーカードを利用したe-Tax・スマホ申告が便利です。

マイナンバーカードとスマホ(マイナンバーカード読取対応)があれば、多くの方が来場される確定申告会場に出向くことなく、国税庁ホームページ「確定申告書等作成コーナー」を利用して確定申告を行うことができますので、ぜひご利用ください。

(メリットいっぱい！マイナンバーカード方式)

○休日でも24時間、ご自宅から申告ができます。

○還付申告の場合、e-Taxなら早期還付されます。

○マイナポータル連携により、一部の所得控除等が自動入力されます！

令和4年分からは、新たに1年間分の医療費の情報、公的年金等の源泉徴収票、国民年金保険料が自動入力の対象になります。

○令和4年分からは、申告の際に必要なマイナンバーカードの読み取り回数が1回になります(過去にマイナンバーカード方式で申告をされた方が対象です)。

○スマホ申告は、専用画面を用意しています。

令和4年分からは、青色申告決算書・収支内訳書の作成がスマホ専用画面で可能になります！

《動画で見る確定申告》



動画で見る確定申告



《確定申告書等作成コーナー》



確定申告



《マイナポータル連携》



マイナポータル



問 太田税務署 ☎0294-72-2171(代表) 自動音声案内：1

※令和5年1月4日からの自動音声案内：0

マイナンバーカードの申請支援・マイナンバーカードの受取が予約制となりました

新型コロナウイルス感染対策と窓口の混雑を緩和するため、マイナンバーカードの申請支援とマイナンバーカードの受取が予約制となりました。

希望する日の前日までに、インターネットまたはお電話でご予約ください。

既に交付通知書(ハガキ)をお受け取りの方は、ハガキに予約の案内が記載されておきませんので、お手数でも下記予約フォームまたはお電話で予約してからご来庁ください。予約せずにご来庁されたお客様は、窓口で予約いただき、後日来庁いただくこととなりますのでご了承ください。

また、マイナンバーカードの申請は、ご自身のスマートフォンから申請可能です。携帯ショップでも申請ができますので、詳しくは、各店舗にお問合せください。

○電話予約受付期間 平日8:30~17:15

※希望時間が埋まっている場合は、別の日時でご予約ください。

※毎週木曜日はマイナンバーカードの受取のみ19:00まで可能です。

※毎月第4日曜日は9:00~11:40、13:00~16:40の時間帯で受取可能です。

○申請支援・受取場所 常陸大宮市役所 市民課

○受取インターネット予約 <https://logoform.jp/f/SRunh>

○申請インターネット予約 <https://logoform.jp/f/uptbT>



受取



申請

問 本庁 市民課市民G ☎52-1111

休日開庁日のマイナンバーカード関連業務を一時停止します

令和5年1月22日(日)の窓口開庁日は、マイナンバーカードを管理するシステムメンテナンスのため、マイナンバーカードに関する全ての業務を行うことができません。

ご不便をおかけしますがご理解のほどよろしくお願いいたします。

○停止する業務 マイナンバーカードの受取、電子証明書の更新、暗証番号の再設定など

問 本庁 市民課市民G ☎52-1111

ひたちおおみや放送局・キーデック

Youtubeによるインターネット放送♪

道の駅かわプラザ特設スタジオから生中継
1月7日(土) 午後 2:00~3:00ごろ

この放送局は、市民サークル・常陸大宮情報メディア研究会(HIMS)が常陸大宮市の協働事業提案制度を利用して立ち上げた事業で、市民グループと市が協働で運営する市民放送局です。協働事業提案制度とは、市との協働により行政や地域の課題を解決する事業を提案する市民団体に、最大50万円の補助金が支給される制度です。



キーデックではメンバーを募集しています!
仲間になりませんか?

2023年新春

書初め

大会(予定)

二次元コードを →
スマートフォンで
読み取ると視聴できます



○放送局に関するお問い合わせ <http://keydecke.jp/> keydecke@gmail.com

○協働事業提案制度に関するお問い合わせ 市役所 地域創生課 0295-52-1111(代)

消防出初式開催のお知らせ

令和5年常陸大宮市消防出初式を次のとおり開催します。
当日、団員召集のためサイレンを7:00に1分間ならしますので、火災と間違わないようご注意ください。

- 日時 令和5年1月8日(日) 開会10:00
- 場所 西部総合公園体育館メインアリーナ(工業団地25番地)
- 内容 消防功労者(消防団員を含む)の表彰
消防団ポスターコンクールの最優秀者表彰

問 消防本部総務課地域消防G ☎53-1152

農業用使用済ビニール・ポリエチレン等を有料で収集します

ハウス栽培・マルチ栽培等で使用した農業用使用済ビニールや農業用ポリエチレン等を山林や河川等に捨てたり、燃やしたりすることは法律で禁じられています。

次のとおり有料収集を行いますので、事前に申し込みのうえ、決められた収集場所まで個人で搬入してください。

○実施期日 令和5年3月13日(月)

○収集場所および時間

地域	場所	時間
大宮山方御前山	世喜低温倉庫(塩原1195-1)	9:30~正午
美和緒川	緒川ライスセンター(上小瀬376-1)	9:30~正午

※山方地域および美和地域については昨年度と収集場所が異なりますのでご注意ください。

- 料金 ①登録料金 1,000円/戸
②処理料金
・農業用使用済ビニール・ポリエチレン等: 57円/kg
※登録料金および処理料金は当日徴収します。

○申込方法

令和5年2月3日(金)までに印鑑(シャチハタ不可)を持参のうえ下記へお申込みください。

○受入できないもの

緑マルチ、畦シート、ブルーシート、保温パイプ、フィルム用留め金、ストロー状の果実下敷材、フェルトシート、農薬容器、園芸用連結ポットなど

○その他

- ・搬入前には、出来る限り高圧洗浄機・動力噴霧器等で洗浄し、土砂等を取り除いてください。
- ・土の多い埋設部分は切り離し、必ず水洗いをして土を落としてください。
- ・水洗いが困難なマルチ等に使ったものは、よく土を落としてから、つづら折りにし8kg程度ごとに同じ材質のヒモで2か所縛ってください。

申込・問 常陸大宮市農業用使用済プラスチック適正処理協議会 (JA常陸 大宮営農経済センター内)

☎52-4510

本庁 農林振興課農業畜産G ☎52-1111 内線202

山支 総合窓口・地域振興G ☎57-2111 美支 総合窓口・地域振興G ☎58-2111

緒支 総合窓口・地域振興G ☎56-2111 御支 総合窓口・地域振興G ☎55-2111

年末年始は、特に防犯対策が必要です

年末年始は、何かと忙しい時期でもあり、防犯意識が希薄になります。また、夕暮れが早く暗がりでの犯罪発生への不安が募る時期です。市民の皆様も防犯意識を向上させ年末年始をお過ごしください。

○住宅侵入窃盗の被害防止

- ・鍵のかかっていない玄関や窓、勝手口から侵入される被害が多く発生しています。また窓ガラスを破壊して侵入される被害も多く発生しています。
- ・外出中はもちろん、在宅中でも鍵をかける習慣をつけましょう。
- ・窓ガラスを割られないために、防犯フィルムの貼り付け、補助鍵の取り付け、センサーライトや防犯カメラの設置なども効果的です。



○自動車盗の被害防止

- ・被害車両の約8割が、車内にキーが無い状態（施錠中を含む。）でも被害に遭っています。鍵かけだけでは被害を防げません。
- 【以下の防犯対策を複数実施すると効果的】
- ・明るく見通しのいい場所に駐車する。
- ・強固なハンドルロックやタイヤロックを装着する。
- ・大きな音を発する警報機等を取り付ける。
- ・GPS装置を取り付ける。
- ・駐車場所に門扉があれば必ず閉めて施錠する。
- ・センサーライト、防犯カメラを設置する。



○ニセ電話詐欺の被害防止

- ・電話で、現金・キャッシュカード・電子マネーの番号等を要求されたら、「詐欺」を疑いましょう。
- ・市町村職員、警察官、銀行職員を名乗って「キャッシュカードを預かる・取り換える」「暗証番号を教えて」「還付金の受け取りがATMでできる」等の話は詐欺です。
- ・自宅電話機でニセ電話詐欺被害防止を！
 - 在宅中も自宅電話機を留守番電話に設定
 - 自宅電話機を迷惑電話防止機能付き電話機に変更することも効果的



← ツイッターでも情報を発信しています。
「いばらき安全なまちづくり情報」
URL https://twitter.com/ibaraki_anmachi



← 県ホームページでも情報を発信しています。
URL <https://www.pref.ibaraki.jp/seikatsukankyo/seibun/anzen/index.html>



ご家庭でも省エネに 取り組みましょう

寒い冬は、エネルギーの使用が増える季節です。
少しの工夫でできる省エネへの具体的な取り組みをご紹介します。
ぜひご家族みんなで取り組みましょう。

全家庭で消費電力の1%を節電すると、
毎日、コンビニ約1万5千店舗が消費する電力と同程度のエネルギーが削減できます。

冷蔵庫

- ✓ 冷蔵庫の冷やしすぎを避け（強→中）、扉を開ける時間を減らし、食品を詰め込みすぎないようにしましょう。



節電効果 約1%

※食品の傷みにはご注意ください。

エアコン

- ✓ 重ね着をするなどして、無理のない範囲で室内温度を下げましょう。節電効果 約2%
- ✓ 窓には厚手のカーテンを掛けましょう。節電効果 0.7%
- ✓ 目詰まりしたフィルターを清掃しましょう。



節電効果 0.7%

照明

- ✓ 不要な照明は消しましょう。

節電効果 約4%



- ✓ リビングや寝室の照明の明るさを下げましょう。

節電効果 約1%

温水 洗浄便座

- ✓ タイマー節電機能を利用しましょう。機能が無い場合は便座保温・温水の設定温度を下げ、便座のふたを閉じましょう。

節電効果 0.1%

節約
機能

テレビ

- ✓ 省エネモードに設定し、画面の輝度を下げましょう。見ていないときは消しましょう。

節電効果 約1%

省エネ
モード設定



ガスの省エネ取組はこちら

ガス給湯器（風呂）

- ✓ お湯の出し過ぎに注意し、シャワー時間を短くしましょう。

省エネ効果 1.9%

- ✓ 入浴は間隔を空けずに入りましょう。

省エネ効果 5.6%

調理

- ✓ 炎は鍋底からはみ出さないように、火力を調整しましょう。

省エネ効果 0.3%

- ✓ お皿を洗うときのお湯の温度を下げましょう。

省エネ効果 0.6%

※節電効果は1日間の家庭での電力使用量に対する節電効果の概算値で、地域・時間帯による違いを考慮に入れた全国平均の値です。地域・時間帯により節電効果は変動します。
※省エネ効果は自立循環型住宅設計ガイドライン設定モデル住宅（一般モデル）を用いた東京での年間のガス消費量の推計値を元に算出した値です。地域・気候条件によって省エネ効果は変動します。

経済産業省では、企業や家庭における省エネ投資を、
今後3年間で集中的に支援していきます。
各種施策に関する情報は「省エネポータルサイト」に掲載していきます。

省エネポータルサイト 検索



経済産業省
資源エネルギー庁
Agency for Natural Resources and Energy

あなたも里親になりませんか

茨城県では、親の病気や虐待などで、生まれた家庭で暮らせない子供に温かな家庭的雰囲気の中で生活できるように里親制度を積極的に推進しています。

詳しい情報につきましては、茨城県中央児童相談所のホームページでご確認ください。



問 茨城県中央児童相談所 ☎029-221-4150 里親担当

市税等の納付は便利で安心な口座振替をご利用ください

市税等の納付については、便利で安心な口座振替をご利用ください。

振替日に指定口座から自動的に納付されます。金融機関等に出向く手間がかからず、納め忘れの心配もありません。

○口座振替できる税金等

- 市・県民税(普通徴収)
- 軽自動車税(種別割)
- 介護保険料(普通徴収)
- 固定資産税
- 国民健康保険税(普通徴収)
- 後期高齢者医療保険料(普通徴収)

○口座振替日

各税金等の納期限の日

※基本的には月末ですが、12月は25日(今年度は12月26日です)です。また、納期限が土・日・祝日に当たる場合は翌営業日に振替になります。

○口座振替開始日

原則、お申込みをした月の翌月の納期分からです。

○口座振替の申込方法

次の金融機関の窓口でお申込みいただけます。

- 常陽銀行
- 常陸農業協同組合 各支店
- ゆうちょ銀行・郵便局
- 筑波銀行
- 水戸信用金庫
- 茨城県信用組合
- 烏山信用金庫
- 東日本銀行
- 中央労働金庫

※口座振替依頼書は、市内の金融機関および市役所税務徴収課・各支所に備え付けてあります。

※市役所・各支所ではお申込みできません。金融機関にお申込みください。

○申込みの際に必要なもの

- 通帳等口座番号がわかるもの
- 通帳の届出印
- 納税通知書(納付書)

◆◆◆市税等は納期限内に納付しましょう◆◆◆

問 本庁 税務徴収課徴収推進G ☎55-8084

上下水道料金の支払いは口座振替をご利用ください

上下水道料金の支払いには、便利で安心な口座振替をご利用ください。

振替日に指定口座から自動的に料金が納入されますので、支払いに行く手間や、払い忘れの心配もありません。ぜひ、ご利用ください。

なお、預貯金残高が不足にならないよう、振替日前日までに入金をお願いします。振替日に振替できなかった場合、再振替は行っていませんので、ご注意ください。

○振替日

毎月25日(土・日曜日、祝日にあたる場合は翌営業日)

※窓口での手続き後、口座振替が適用されるまでの1～2か月は、納付書でお支払いください。

○申込方法

次の金融機関(本店・各支店)または水道お客さまセンターの窓口でお申込みください。

- ・常陽銀行
- ・常陸農業協同組合(支店のみ)
- ・中央労働金庫
- ・筑波銀行
- ・水戸信用金庫
- ・ゆうちょ銀行、郵便局
- ・茨城県信用組合
- ・烏山信用金庫
- ・東日本銀行

○申込みの際に必要なもの

・通帳など口座番号がわかるもの・通帳の届出印・お客様番号がわかるもの(納入通知書など)

※口座振替依頼書(申込用紙)は、市内の金融機関および水道お客さまセンター・各支所にあります。

問 常陸大宮市水道お客さまセンター ☎52-0427

募 集

ママ&子どものハッピーライフ教室(地方創生・女性活躍セミナー)

市では、女性活躍を推進するため、多方面で活躍されている女性を講師に迎え、女性のライフスタイルに関するセミナーを実施します。当日は、美容雑誌のレギュラーモデルとしても活躍中の藤井やよい先生から、ご自身のライフスタイルについてお話をいただくほか、初心者でも気軽に取り組める「骨盤ヨガ」のレッスンをを行います。子育てや仕事で忙しい毎日でも、生活の質や心を高めるヒントを見つけてみませんか？

また、子どもたちや家族全員が楽しめるマジックショーを実施します。マジックのテクニックを学べる「マジック教室」も開催しますので、ぜひ、家族みんなでご来場ください！

【ライフスタイルセミナー】

- 日 時 令和5年1月28日(土) 14:30~15:30
- 会 場 常陸大宮ショッピングセンターピサー口2階多目的ホール
- 講 師 藤井やよい氏(ヨガインストラクター、美STレギュラーモデルほか)
- 対 象 女性
- 定 員 30名(申込み多数の場合は抽選)
- 参加費 無料
- 持ち物 動きやすい服装、脱着しやすいスニーカー等の靴、飲み物
- 申込方法 二次元コードによるWEB申込み、または申込書による申込み
※二次元コードから申込みできない場合はお問い合わせください。
- 申込期限 令和5年1月20日(金)13:00
- その他 託児サービスあり



藤井やよい氏



【マジックショー&マジック教室】

- 日 時 令和5年1月28日(土) ①13:30~14:30/②15:30~16:30
- 会 場 常陸大宮ショッピングセンターピサー口1階センターコート
- 講 師 Yukki(ユッキー)氏(日本テレビ等でのマジック監修ほか)
- 定 員 マジック教室のみ各回30名程度(3歳以上)
※マジックショー終了後に参加者を募ります(参加者多数の場合は整理券配布)
- 参加費 無料

..... キリトリ(FAXの場合はキリトリ不要)

地方創生・女性活躍セミナー 参加申込書

氏名(ふりがな)	住所	電話	託児サービスの希望
例	常陸大宮市中富町3135-6	0295-52-1111	あり

申込・問 本庁 企画政策課企画政策G ☎52-1111 内線310 FAX 53-6010

常陸大宮市公式SNS 本市の魅力を余すことなく発信中です!



[ひたまる25] スポーツ教室参加者募集のお知らせ

**女性限定!キックボクシングダイエット体験教室
参加者募集**

思い切りパンチとキックを打つ爽快感で幅広い年代の女性に人気のキックボクシングダイエット教室の体験版です。プロ格闘家・桜井隆多氏の指導を500円で体験受講できます。教室への参加については敷居が高く感じられる方もいると思いますが、1人で参加した方に対しては他の参加者が声かけなどして打ち解けやすい良い雰囲気が醸成されている教室ですので、どなたでもお気軽にお申込みください。

- 期 日 令和5年1月19日・26日(全2回、木曜日)
- 時 間 19日: 18:30~19:15、26日: 19:00~19:45
- 会 場 西部総合公園体育館トレーニングルーム
- 対 象 者 15歳以上の女性
- 講 師 桜井隆多氏
- 参 加 費 500円/回(保険料込み。当日に徴収)
- 定 員 20名(先着順)
- そ の 他 マスク、汗拭きタオル、飲み物をご持参ください。
- 申込方法 二次元コードからWEBフォームへアクセス。
または電話。



ヨガティス教室 参加者募集

ヨガティスとは、その名のとおり、ヨガとピラティスの良い所取りをしたエクササイズで、ヨガで呼吸を整えつつ、普段使わない身体の深部の筋力を鍛えます。運動不足を感じている方、お腹周りが気になる方、そして男性の方も参加お待ちしております。1回ごとの参加申込ですのでお気軽にお申込みください。

- 期 日 令和5年1月11・25日、2月8・22日、
3月8・22日(第2・第4水曜日)
- 時 間 昼の部14:30~15:30、夜の部19:00~20:00
- 会 場 西部総合公園体育館トレーニングルーム
- 対 象 者 どなたでも
- 講 師 長岡真由美氏
- 参 加 費 800円/回(ひたまる25会員は500円/回)
- 定 員 20名
- そ の 他 ヨガマット(タオルケット等代用可)、汗拭きタオル、飲み物、バスタオルを持参してください。
- 申込方法 二次元コードからWEBフォームへアクセス。
または電話。



※新型コロナウイルス感染症の影響等により中止になる場合は、教室ホームページで告知いたします。

申込・問 スポーツクラブひたまる25教室事務局 ☎070-8395-5796

現地で常陸大宮市史4 -冬の野鳥を観察しよう!-

「冬鳥」とは、秋に北方からやって来て越冬し、春にかけて北方に帰って繁殖する渡り鳥の一種です。常陸大宮市域でも、オナガガモやキンクロハジロ、ツグミ、マヒワなど数種の冬鳥をみることができます。『常陸大宮市史』編さんを担当した先生に解説をいただきながら、冬にしか見ることができない渡り鳥を観察しましょう!

- 日 時 令和5年1月21日(土) 9:30~11:30
- 定 員 先着30名
- 対 象 者 小学生以上(ただし小学4年生以下は保護者同伴)大人の方も大歓迎!!
- 参 加 費 100円(保険料等)
- 持 ち 物 双眼鏡、外を歩ける服装(防寒対策)、高倍率カメラ(持っている方)
- 講 師 仲田立氏(自然部会専門調査員)
- 集 合 場 所 御前山ダム 管理棟駐車場
- 雨 天 時 雨天が予想される場合は中止します。参加者には前日17:00までにご連絡いたします。
- 申 込 方 法 二次元コードによるWEB申込み、またはFAX
※1月10日(火)正午から受付開始



..... キリトリ(FAXの場合はキリトリ不要)

現地で常陸大宮市史4 参加申込書

氏名(ふりがな)	住所	電話	年齢
〒			
〒			
〒			

申込・問 本庁 文化スポーツ課文化振興G ☎52-1111 内線343 FAX 53-6502

令和5年度茨城県障害者スポーツ大会「個人競技」参加者募集のお知らせ

令和5年5月に開催予定の茨城県障害者スポーツ大会「個人競技」への参加希望者を募集しています。申込方法等の詳細については、令和5年1月下旬に県生涯福祉課のホームページに掲載しますので、ご確認の上、市町村障害福祉担当課、施設、学校あてにお申込みください。

県生涯福祉課ホームページ
<https://www.pref.ibaraki.jp/hokenfukushi/shofuku/7-3.html>



問 茨城県障害者スポーツ・文化協会 ☎029-301-3375 FAX 029-301-3378

子育てCafe ～話せばきっと 笑顔になれる～

～子育てのあんなこと、こんなことについて、ゆったり話し合えるカフェです～

- 日時 令和5年1月18日(水)・2月15日(水)・3月15日(水) 14:00～16:30
- 場所 コミュニティカフェバンホフ
- 参加費 無料 ※カフェ内では、自己負担となりますが、ドリンク等のご注文をお願いします。
- 主催 子育てネットワーク『ねすと』代表 平島則子
- その他 詳細については、市ホームページをご確認ください。



※新型コロナウイルス感染症拡大防止のため、相談場所をカフェテリアエルマウ2階へ変更する場合があります。詳細は、市ホームページでの確認をよろしくお願いします。また、電話での相談も行っています。個別相談、電話相談希望の方は、事前に、以下の問い合わせ先までご連絡ください。子育てCafe事務局がつかない場合には、後ほど折り返しお電話します。※会場の消毒および席の間隔を広げる等の密閉、密集、密接に考慮して実施します。参加者には、マスクの着用をお願いしています。当日、体調の優れない方は、ご遠慮ください。

問 子育てCafe事務局 ☎080-5747-7487
本庁 生涯学習課生涯学習G ☎52-1111 内線334

海外出身者による お国自慢講座

ジャマイカ出身の講師を迎え母国の言語・文化を紹介します。日本に暮らす講師と気軽にジャマイカの言葉を学びお話しませんか。

ジャマイカはおもしろい!!やさしい日本語で語るジャマイカの魅力 ジャマイカQ&A

- 日時 令和5年1月22日(日) 13:00～14:30
- 講師 シャボーン ハウエルさん(市内在住 ジャマイカ出身 常陸大宮市立大宮中学校ALT)
- 主催 国際交流ボランティアばらの会
- 会場 おおみやコミュニティセンター 研修室1
- 募集人数 20人
- 申込方法 電話またはメール
- 申込期限 令和5年1月18日(水)

※新型コロナウイルス拡大防止のためマスクの着用と受付での検温にご協力ください。また、コロナの状況によっては中止になることがあります。

申込・問 国際交流ボランティアばらの会
粕谷 静子 ☎080-5515-7105
久下沼 美枝子 ☎090-8176-8886 (✉ miekokugeponta@ab.auone-net.jp)

普通救命講習会(Ⅰ)を開催します

この講習会は、心肺蘇生法(自動体外式除細動器<AED>の使用法を含む)や異物除去、止血法に関する知識と技術を習得します。

- 日 時 令和5年1月28日(土) 9:00~12:00
- 場 所 消防本部3階多目的室
- 対 象 者 15歳以上の方
- 募 集 人 数 15名
- 受 講 料 無料
- 申 込 方 法 電話で、東消防署救急Gへお申込みください。
- 申 込 期 限 令和5年1月23日(月)

※講習修了証を発行します。
 ※市内の新型コロナウイルス感染症の感染状況によって中止となる場合がございます。

申込・問 東消防署救急G ☎54-0119

公民館講座「蔵元直伝！基本の味噌づくり」受講者募集

趣味噌蔵元直伝の人気の講座！味噌作りの基礎である、塩加減、仕込み、熟成等を楽しくていねいに指導します。国産大豆使用を使用した約8.5kgの世界でひとつだけの「自分で仕込んだ味噌」をお持ち帰りできます。男女問わず、初めての方も安心してお気軽にご参加ください！



- 日 時 令和5年2月8日(水) 9:30~11:30
 - 場 所 緒川地域センター調理室および小会議室2
 - 対 象 者 常陸大宮市に在住または在学・在勤している方
 - 募 集 人 数 20名 ※定員を超えた場合は抽選とさせていただきます。
 - 講 師 秋葉 節夫 先生(秋葉糀味噌醸造株式会社)
 - 参 加 費 4,800円
 - 持 ち 物 エプロン・三角巾・手拭きタオル・筆記用具
 - 申 込 方 法 下記申込書に必要事項をご記入のうえ、緒川支所へ直接お持ちいただくか、FAXにてお申込みください(中央公民館や各支所でも受付可)。
 ※中央公民館は月曜日を除く。各支所は土、日、祝日を除く。
 - 申 込 期 限 令和5年1月25日(水)
- ※開講等の案内は申込者全員に後日通知いたします。
 ※受講の際は、マスク着用・検温・手指消毒にご協力をお願いします。
 ※新型コロナウイルスの感染状況により、延期または中止になる場合があります。

..... キリトリ(FAXの場合はキリトリ不要)

公民館講座「蔵元直伝！基本の味噌づくり」受講申込書

ふりがな			生年月日		
氏 名		男・女	昭和 平成	年 月 日	
住 所	〒	自宅電話			
在勤の方 (勤務先名)		携帯電話			

※本申込書の個人情報については、目的以外には一切使用しません。

申込・問 緒支 総合窓口・地域振興G ☎56-2111 FAX 56-2837

農地利用最適化推進委員を募集します

現在の農地利用最適化推進委員に欠員が生じたため、新たに1名の方の推薦・応募による募集を行います。

なお、破産手続開始の決定を受けて復権を得ない方、禁固以上の刑に処せられ、その執行を終わるまでまたはその執行を受けることがなくなるまでの方は、推薦・応募の対象外となります。

募集人数および申込み資格

○農地利用最適化推進委員 1人

農地等の利用の最適化の推進に熱意と識見を有し、担当する区域内において、農地利用の最適化の推進のための活動に専念できる方で、市内に住所を有する方。

※担当区域

地区名	募集人員
御前山(長倉・野田・金井)	1

報酬および職務内容

○報酬 月額：28,000円 ※活動実績等により上乘せ給付あり

○主な職務 農地等の利用の最適化の推進(担い手への農地利用の集積・集約化の推進、遊休農地の発生防止・解消、新規参入の促進)等・農地利用実態調査(タブレットを使用した農地全筆調査)

○任期 令和5年3月1日(水)～令和7年3月31日(月)の2年間(残任期間)

申込期間および方法

○申込期間 令和5年1月4日(水)～令和5年1月31日(火)9:00～17:00(土・日曜日および祝日は除く)

○申込方法 推薦届出書・応募届出書に必要な事項を記入のうえ、農業委員会事務局(市役所本庁2階)へ直接お申込みください。

※推薦届出書および応募届出書は、市ホームページからダウンロードするか、農業委員会事務局に備え付けの用紙をご利用ください。

申込・問 本庁 農業委員会事務局 ☎52-1111 内線212・213

HP <https://www.city.hitachiomiya.lg.jp/page/page008078.html>

相 談

4歳児、5歳児のための子育て相談

4～5歳になると、集団生活のルールを理解し、お友達とコミュニケーションを通して一緒に遊ぶことができるようになってきます。また、からだ全体を使った遊びのほか、はさみや鉛筆も上手に使い手先の器用な動きもできるようになってきます。ご家庭や保育園・幼稚園等の集団生活で、お子さんのことばや成長発達などについて気になることや困っていることがあれば、公認心理師が相談をお受けいたしますので、この機会にぜひご相談ください。

○対象

市内に住所のある今年度内に
5歳になるお子さん(年中児)

○場所

総合保健福祉センター「かがやき」

○内容

公認心理師による相談

○申込方法

電話でご予約ください。各日2名までの先着順となり、2名を超えたときは別日程となります。
あらかじめご了承ください。

※相談時間は1組約1時間の予約制です。

実施日	実施時間
令和5年1月11日(水)	9:00～12:00
令和5年2月 7日(火)	13:30～16:30
令和5年3月 1日(水)	9:00～12:00

問 こども課こどもセンター(総合保健福祉センターかがやき2階) ☎55-8873

常陸大宮市



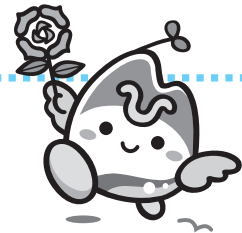
空き家の無料相談会

空き家をそのままにしておくときさまざまな問題が起こります。
相続や売買、適正管理や解体など、空き家に関する皆様のお悩みに、
専門家がご相談に応じます。

日 時	令和5年2月5日(日)	9:00~15:00
会 場	常陸大宮市役所2階204会議室	
定 員	先着7組(事前予約制)	相談時間は1組30分程度
対 象 者	常陸大宮市内にある空き家の所有者・管理者が対象です。	
相 談 員	司法書士、宅地建物取引士	
費 用	無料	

《相談内容の事例》

- ・ 相続したいが、権利関係が複雑で相続できない。
- ・ 売却や賃貸を考えているが、どのようにしたらよいかわからない。
- ・ 遠方に住んでいて空き家の管理が出来ず、今後どうしたらよいか悩んでいる。
- ・ 貸した土地に住宅が建っているが空き家となっており、所有者とも連絡がとれず困っている。



申込方法 お電話にてお申込みください。

受付期間 令和5年1月4日(水)

～令和5年1月25日(水)まで

(平日8:30~17:00)

※ 先着順ですので、定員になり次第締め切ります。

相談会のお申込み・お問合せはお電話で

常陸大宮市役所 建設部 都市計画課 住宅・営繕G

☎ 0295-52-1111 (内線254)



日曜結婚相談会を開催します

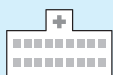
市では毎月第3日曜日に結婚相談会を開催しています。
結婚を希望する方やその親御さんのご相談に、結婚応援サポーターが個別に対応します。
ほかにも婚活に使用するプロフィール写真の撮影や、お相手の検索(※会員登録者のみ)もできます。
相談会は予約優先となりますので、できるだけ予約のうえご来場ください。

- 日 時 令和5年1月15日(日) 9:00~16:00(受付/9:00~15:00)
- 場 所 おおみやコミュニティセンター 2階研修室3
- 費 用 相談・会員登録 無料
- 予約先 常陸大宮市 定住推進課
☎52-1111(内線123) アドレス: marriage@city.hitachiomiya.lg.jp

- 次回は令和5年2月19日(日)の開催予定です。
- 常陸大宮市結婚応援サポーターとは?
市の委嘱を受け、結婚活動の支援をしている市内在住のボランティアです。
皆様からのご相談に親身になって対応いたします。お気軽にご相談ください。

※新型コロナウイルス感染拡大防止のため、ご来場の際はマスクの着用と受付での検温にご協力ください。
また、部屋の換気・消毒を適宜実施します。

問 本庁 定住推進課定住推進G ☎52-1111 内線123 FAX 53-5415



電話で確認してからお出かけください。

◆休日・祝日の当番医◆ 12/29 ~ 1/9

*病院名・電話番号

	市 内(市外局番0295)	那須烏山市(市外局番0287)	茂木町(市外局番0285)
12/29			もてぎの森「メディカルプラザ」☎64-1122
30		白寄医院 ☎92-2710	今井医院 ☎63-0320
31	志村大宮病院 ☎53-1111	水沼医院 ☎84-0001	桜井循環器科内科 ☎63-5131
1/1	志村大宮病院 ☎53-1111	山野クリニック ☎84-3850	
2	志村大宮病院 ☎53-1111	高野医院 ☎92-2520	さとう耳鼻咽喉科クリニック ☎64-3341
3	志村大宮病院 ☎53-1111	南那須青木医院 ☎88-6211	吉永医院 ☎63-2303
8	志村大宮病院 ☎53-1111	阿久津クリニック ☎83-2021	桜井循環器科内科 ☎63-5131
9	緒川クリニック ☎54-3331	飯塚医院 ☎92-2034	

- 市内の医療機関の診療時間は、9:00~正午です。
(当番医のやむを得ない都合により診療時間の変更や休診となることがあります)
- 近隣市町村の医療機関については、直接お問い合わせください。また、常陸大宮市ホームページからも検索できます。

◆救急医療二次病院◆

常陸大宮済生会病院 ☎52-5151

- 24時間体制で、重症患者を受け入れています。

◆休日・祝日の当番医◆

- 医療機関案内 次のサイトから最新の情報をご覧ください。
茨城県救急医療情報システム <https://www.qq.pref.ibaraki.jp/>
とちぎ医療情報ネット <https://www.qq.pref.tochigi.lg.jp/>
- 急な病気で心配なとき、ご相談ください。
茨城子ども救急電話相談 24時間365日
プッシュ回線の固定電話、携帯電話から #8000 すべての電話から ☎050-5445-2856
茨城おとな救急電話相談 24時間365日
プッシュ回線の固定電話、携帯電話から #7119 すべての電話から ☎050-5445-2856