

令和4年度常陸大宮市森林環境譲与税の使途一覧

譲与税額（千円） 48,032

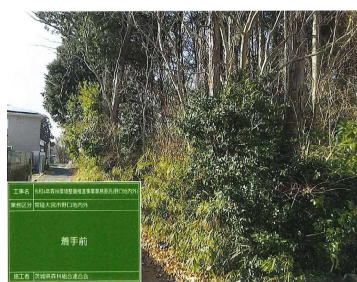
事業名	事業総額（千円）			事業内容
	うち当該年度の森林環境譲与税（千円）	うち基金取崩額（千円）	うち他の財源（千円）	
備品修繕	116	0	116	0 貸出し物品の修理 ・竹材粉碎機（R2譲与税活用事業にて購入）の修繕
施設修繕	6,589	0	6,589	0 林道等施設修繕 ・法面修繕 ・排水路修繕
森林路網台帳作成委託料	9,251	0	9,251	0 森林整備の基盤となる林道等の路網の現況を調査し、基礎資料を整備。
森林経営管理意向調査	5,346	0	5,346	0 432人・599haを対象に森林経営管理法に基づく森林所有者への意向調査。
森林環境整備委託料	6,050	0	6,050	0 私有林における森林整備の実施 随時要望対応（1.43ha）
高性能林業機械改修整備費補助金	4,000	0	4,000	0 林業施業の集約化に取り組む、意欲と能力のある林業経営体への、高性能林業機械改修費の補助。
森林作業道整備事業費補助金	12,950	0	12,950	0 林業施業の集約化に取り組む、意欲と能力のある林業経営体への、森林作業道整備事業費の補助。
専門員の雇用	3,730	0	3,730	0 森林経営管理制度に基づく意向調査や森林整備等、譲与税活用事業推進のための専門員の雇用（林政アドバイザー）

（森林経営管理意向調査）



森林所有者説明会

（森林環境整備委託料）



整備前



整備後

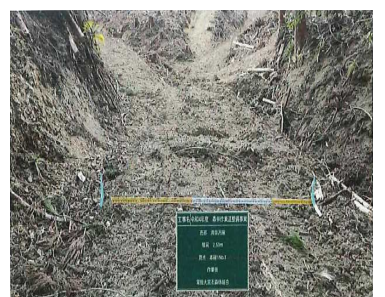
（森林作業道整備事業費補助金）



整備前



整備中



整備後