



常陸大宮駅前商店街
共に歩む仲間に
出会おうまち。

A 常陸大宮の地域資源・価値

ヘルスロードやデザインマンホール。歩くことを楽しくさせてくれる要素。

B ターゲットのペルソナ・ニーズ

運動不足や健康に気を遣う30~50代の男女。ウォーキングの際の休憩所、または地域の交流の場としてのニーズがある。

C 空間の活用内容・トーン

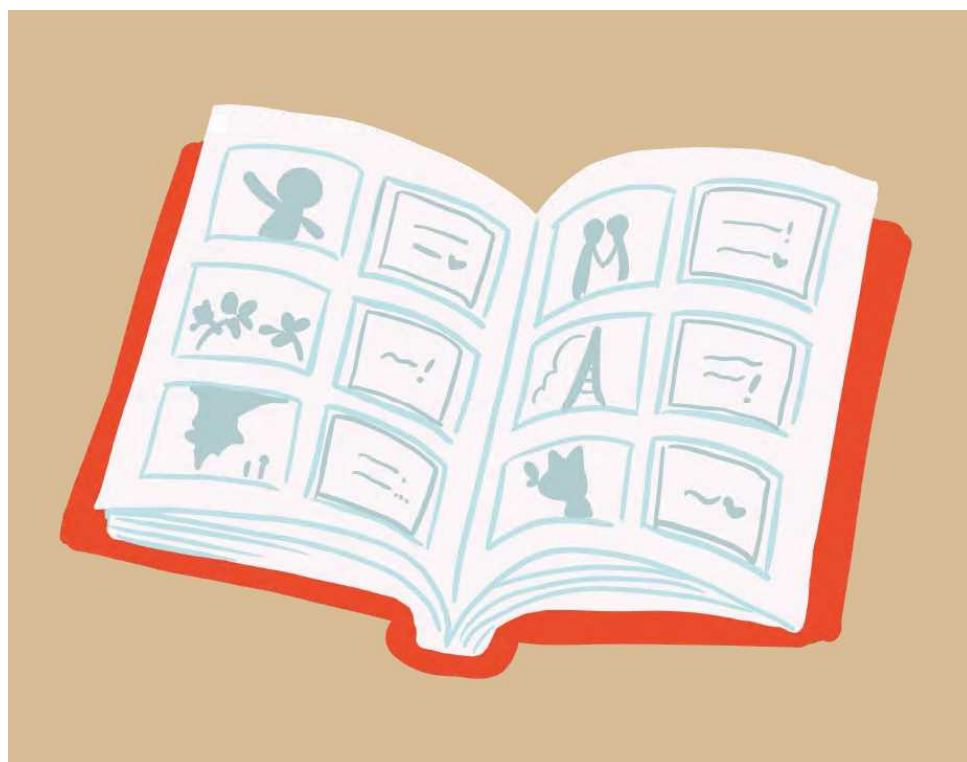
出入口付近にベンチやテーブルを置いた休憩所の作成、室内には写真ギャラリーを設置。鮮やかな青を基調とした、昭和レトロな雰囲気。

D 実現したい象徴的な場面

ウォーキングする人達が休憩所で交流しながら、ギャラリーの写真を楽しんでいる。



休憩所 「ごゆっくり」看板が目印の、誰でも使用できる休憩所です。自然に囲まれた空間で、ゆず水を味わいながら足を休めて行ってください。紙コップには、ひたまるのデザインマンホールがプリントされています。



写真ギャラリー 常陸大宮の皆さんにテーマを募り、それに合わせた写真を飾る写真ギャラリーです。常陸大宮に住んでない方でも、誰でも参加可能です。

アルバム 今までの作品をいつでも見られます。隣には感想を入れられます。



ステッカー レトロで遊び心のあるステッカーです。ワタヒキ写真館の壁やアルバムなどに貼ってあります。