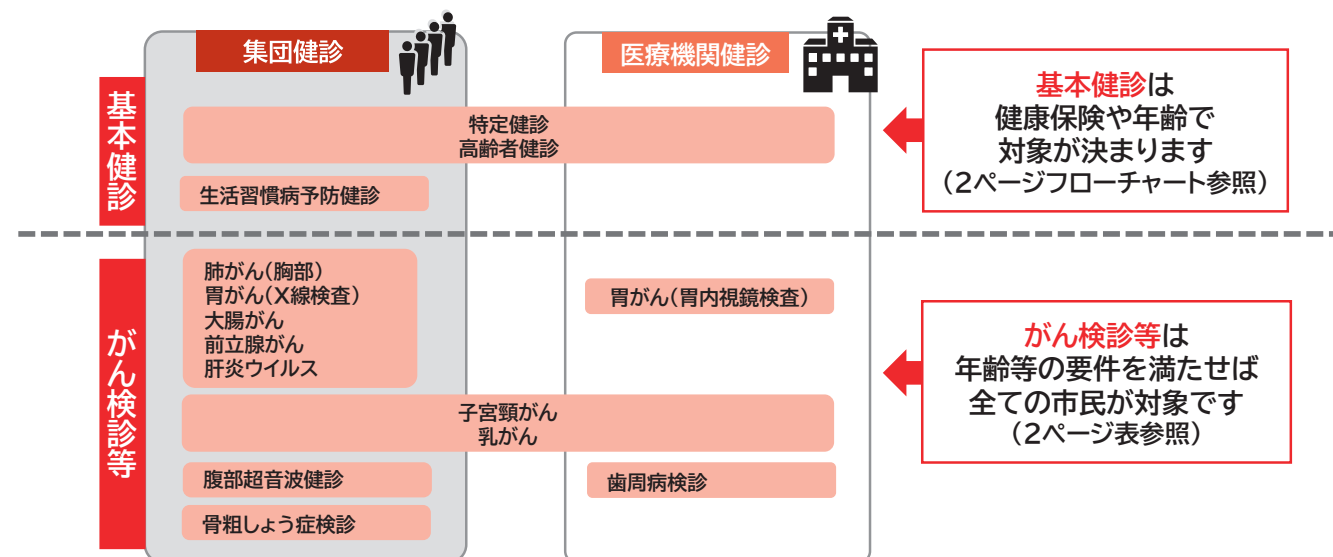


令和6年度 常陸大宮市 各種健(検)診案内

生活習慣病予防、がんの早期発見・早期治療につなげるため定期的に健(検)診を受診しましょう。


健診の受け方

1 受診方法を決める




2 申込みをする

集団健診を受ける場合

健康推進課へ申し込む
裏面の日程表から希望の日にちと時間をお選びください。
申込み方法は2通り
・インターネット
常陸大宮市 検診 検索 または 
・電話 0295-54-7121
8:30~17:15(土日祝日除く)
電話は大変込み合います。可能な方はインターネットでの申込みにご協力をお願いいたします。
受付票または検診票が届く
健診日の2週間前を目安に送付します。

医療機関健診を受ける場合

子宮頸がん・乳がん検診
健康推進課へ申し込む
申込み方法は2通り
・インターネット

・電話 0295-54-7121
8:30~17:15(土日祝日除く)
受診券が届く
申込み後1週間程度でお送りします。受診券が届いたら
医療機関へ直接予約する

特定健診・高齢者健診、歯周病検診、胃がん検診(胃内視鏡検査)
受診券が届いているか確認する
対象者には受診券をお送りします。
特定健診・高齢者健診 4月下旬
胃がん(胃内視鏡検査) 5月下旬
歯周病検診 6月上旬
届かない方・再発行の方は
インターネット
または電話
(0295-54-7121)でお申し込みください。
医療機関へ直接予約する
受診券に記載の医療機関へ予約をしてください。

※医療機関健診の対象医療機関は、対象者へお送りする受診券または市ホームページをご確認ください。

基本健診・がん検診

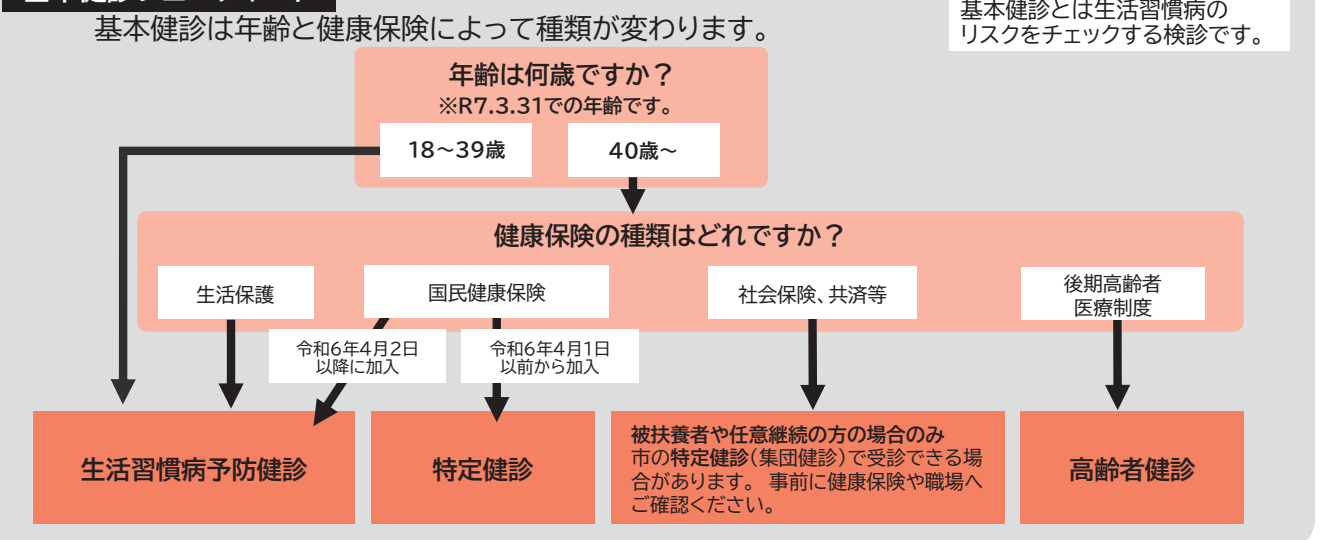
対象年齢は年度末時点の年齢です。ただし高齢者健診は受診日時点での年齢です。

集団健診の場合、胃内視鏡検査を除き、この表の検診全てを一日で受診できます。

健(検)診名	検査内容	対象年齢					個人負担金(円)		条件等	
		18~39歳	40~49歳	50~64歳	65~74歳	75歳以上	集団健診	医療機関健診		
基本健診	生活習慣病予防健診	●					1,000	実施なし	下のフローチャートをご確認ください	
	特定健診	●	●	●			1,000	1,000		
	高齢者健診				●	●*1	無料	無料		
がん検診	胸部検診(肺がん・結核検診)	●	●	●	●		無料	実施なし		
	喀痰検査	▲	▲	▲	▲		805	実施なし	▲胸部検診を受診し、喫煙状況から該当する方	
	胃がん検診(X線検査)	●	●	●	●		1,000	実施なし	※裏面胃がん検診(X線検査)注意事項に該当しないこと 胃がん検診(胃内視鏡検査)との重複受診不可	
	胃がん検診(胃内視鏡検査)			▲	▲	▲*2	実施なし	4,000		▲51歳以上奇数年齢の方 胃がん検診(X線検査)との重複受診不可
	大腸がん検診	●	●	●	●		500	実施なし		
	前立腺がん検診	●	●	●	●		500	実施なし	男性のみ	
肝炎ウイルス検診	●	●	▲			500	実施なし	一度も受けたことがない方のみ ▲70歳まで ※40・50・60・70歳の方は無料		

*1 医療機関健診を希望する、86歳以上で令和5年度高齢者健診未受診の方は【医療保険課 0295-52-1111(代)】へご連絡ください。
*2 77歳以上の希望者は【健康推進課：0295-54-7121】へご連絡ください。

基本健診フローチャート



腹部超音波検診

対象年齢は年度末時点の年齢です。

検診名	検査内容	対象年齢					個人負担金(円)		条件等
		18~39歳	40~49歳	50~64歳	65~74歳	75歳以上	集団健診	医療機関健診	
腹部超音波検診	超音波での肝臓・胆のう・膵臓・脾臓・腎臓検査	●	●	●	●		1,000	実施なし	

歯周病検診

対象年齢は年度末時点の年齢です。

検診名	検査内容	対象年齢					個人負担金(円)		条件等
		18~39歳	40~49歳	50~64歳	65~74歳	75歳以上	集団健診	医療機関健診	
歯周病検診	問診 歯周組織検査		▲	▲	▲		実施なし	500	▲40・50・60・70歳の方

女性の検診

子宮頸がん・乳がん検診

対象年齢は年度末時点の年齢です。

検診名	検査内容	対象年齢					個人負担金(円)		条件等
		20~29歳	30~39歳	40~49歳	50~74歳	75歳以上	集団健診	医療機関健診	
子宮頸がん検診	子宮頸部の細胞を採り、顕微鏡で検査	●	●	●	●	●	500	1,500	※裏面子宮頸がん検診 注意事項に該当しないこと
がん検診	乳がん検診 超音波		△	▲	▲	▲	500	1,500	▲奇数年齢の方 △集団検診のみ
	乳がん検診 マンモグラフィ1方向				▲	▲	500	1,500	▲偶数年齢の方 ※裏面乳がん検診 注意事項に該当しないこと
	乳がん検診 マンモグラフィ2方向				▲		1,000	1,500	▲偶数年齢の方 ※裏面乳がん検診 注意事項に該当しないこと

骨粗しょう症検診

対象年齢は年度末時点の年齢です。

検診名	検査内容	対象年齢					個人負担金(円)		条件等
		20~29歳	30~39歳	40~49歳	50~74歳	75歳以上	集団健診	医療機関健診	
骨粗しょう症検診	超音波でのかかとの骨密度測定			▲	▲		500	実施なし	▲40・45・50・55・60・65・70歳の方

集団健診日程表

基本健診・がん検診



受付時間(時間選択可) ※子宮頸がん・乳がん検診を除く

胃がん検診がある健診日	胃がん検診がない健診日
8:00~12:00	9:30~11:30 13:30~15:30

受付時間は会場ごとに異なり、20分または30分間隔です。申込みの際にご確認ください。

腹部超音波検診



受付時間(時間選択可)

①8:00~8:30	②8:30~9:00
③9:00~9:30	④9:30~10:00
⑤10:00~10:30	⑥10:30~11:00
⑦11:00~11:30	⑧11:30~12:00

申込期間		健診日	胃がん検診	会場
web	電話			
3/18(月)~	3/25(月)~	5/9(木)	○	神奉地コミュニティセンター
		5/10(金)	○	
		5/13(月)	○	総合保健福祉センター「かがやき」
		5/19(日)	○	
		5/22(水)	○	美和地域センター別館
		5/26(日)	○	緒川地域センター地下1階
	4/30(火)~	5/27(月)	×	総合保健福祉センター「かがやき」
		6/1(土)	○	御前山地域センター
		6/3(月)	×	神奉地コミュニティセンター
		6/6(木)	○	
		6/16(日)	○	総合保健福祉センター「かがやき」
		6/28(金)	×	
5/27(月)~	7/7(日)	○		
	7/11(木)	×	美和地域センター別館	
	7/16(火)	×	緒川地域センター地下1階	
	7/24(水)	×	御前山地域センター	
	7/25(木)	○	神奉地コミュニティセンター	
	8/4(日)	○	総合保健福祉センター「かがやき」	
	9/13(金)	○	大宮南部コミュニティセンター	
	9/24(火)	○	美和地域センター別館	
	9/30(月)	○	緒川地域センター地下1階	
	10/2(水)	×	総合保健福祉センター「かがやき」	
7/29(月)~	10/4(金)	○	御前山地域センター	
	10/19(土)	○	総合保健福祉センター「かがやき」	
	10/24(木)	○	神奉地コミュニティセンター	
	11/1(金)	×	緒川地域センター地下1階	
	11/5(火)	○	総合保健福祉センター「かがやき」	
	11/17(日)	○		

申込期間		健診日	会場
web	電話		
3/18(月)~	4/30(火)~	6/14(金)	総合保健福祉センター「かがやき」
		6/18(火)	
		6/19(水)	御前山地域センター
		6/27(木)	神奉地コミュニティセンター
		7/2(火)	総合保健福祉センター「かがやき」
		7/10(水)	美和地域センター別館
	5/27(月)~	7/19(金)	総合保健福祉センター「かがやき」
		7/22(月)	緒川地域センター地下1階
		7/31(水)	
		8/7(水)	総合保健福祉センター「かがやき」
		9/4(水)	
		9/18(水)	神奉地コミュニティセンター
7/29(月)~	9/20(金)	総合保健福祉センター「かがやき」	
	10/3(木)	緒川地域センター地下1階	
	10/15(火)	総合保健福祉センター「かがやき」	
	10/17(木)	美和地域センター別館	
	10/28(月)	御前山地域センター	
	10/31(木)	総合保健福祉センター「かがやき」	
	11/13(水)		
	11/22(金)	神奉地コミュニティセンター	
	9/30(月)~	11/26(火)	
		12/5(木)	総合保健福祉センター「かがやき」
12/12(木)			
12/19(木)			

- 👤 の日程はお子さんの保育を実施します。希望者は電話にてお申し込みください。
- 🚌 の日程は送迎車を運行します。希望者は電話にてお申し込みください。
6/3(月) 山方農村集落多目的共同利用施設⇄神奉地コミュニティセンター
6/28(金) 大宮公民館「大賀分館」⇄総合保健福祉センター「かがやき」

お申込みの前に必ずお読みください

- ・令和6年度は**受付時間を指定できます**。申し込みの際にお申し付けください。
- ・健診日の**14日前**まで申し込みを受け付けます。ただし、定員に達した時点で受付を終了します。
- ・申込み状況により、時間や日にちの変更をお願いする場合があります。予めご了承ください。
- ・自然災害の発生等やむを得ない事由により、健診を延期または中止する場合があります。

女性の検診



子宮頸がん・乳がん検診

受付時間(時間選択可)

乳がん検診のみ受診	子宮頸がん検診のみ受診 乳がん・子宮頸がん検診両方受診
①10:00~10:15	①12:30~12:40
②10:15~10:30	②12:50~13:00
	③13:10~13:20

申込期間		健診日	会場
web	電話		
3/18(月)~	3/25(月)~	5/7(火)	総合保健福祉センター「かがやき」
		5/17(金)	美和地域センター別館
		5/23(木)	緒川地域センター地下1階
		5/24(金)	総合保健福祉センター「かがやき」
		6/10(月)	御前山地域センター
		6/11(火)	総合保健福祉センター「かがやき」
	4/30(土)~	6/20(木)	神奉地コミュニティセンター
		6/26(水)	
		6/30(日)	
		7/4(木)	
		7/12(金)	総合保健福祉センター「かがやき」
		7/17(水)	
	5/27(月)~	7/21(日)	
		7/29(月)	
		8/9(金)	神奉地コミュニティセンター
		9/12(木)	御前山地域センター
		9/27(金)	総合保健福祉センター「かがやき」
		10/16(水)	緒川地域センター地下1階
		10/22(火)	美和地域センター別館
		10/27(日)	総合保健福祉センター「かがやき」
	7/29(月)~	11/25(月)	
		11/27(水)	神奉地コミュニティセンター
		12/1(日)	総合保健福祉センター「かがやき」
		12/11(水)	

骨粗しょう症検診

受付時間(時間選択可)

午前受付	午後受付
①10:00~10:30	②13:30~14:00
③10:30~11:00	④14:00~14:30
⑤11:00~11:30	⑥14:30~15:00

申込期間		健診日	会場
web	電話		
3/18(月)~	10/28(月)~	12/6(金)	総合保健福祉センター「かがやき」
		12/7(土)	
		12/9(月)	神奉地コミュニティセンター
		12/10(火)	美和地域センター別館
			御前山地域センター
			緒川地域センター地下1階

健診会場所地

総合保健福祉センター「かがやき」(北町388-2)
大宮南部コミュニティセンター(上村田882-5)
神奉地コミュニティセンター(山方530-1)
美和地域センター別館(高部5278)
緒川地域センター地下1階(上小瀬1259)
御前山地域センター(野口3195)

注意事項

がん検診・腹部超音波検診注意事項

「**自覚症状がない方**」が対象です。「自覚症状がある方」や「以前の診断結果が要精密検査で、まだ精密検査を受診していない方」は市の検診ではなく医療機関を受診してください。

胃がん検診(X線検査)注意事項

- 次の方はX線での検査はできません。
- ①**バリウム過敏症の方**(過去にバリウムにより体調不良を起こしたことがある方)
 - ②**以下の病気で過去に治療を受けたことがある方**
 - 消化管の穿孔(穴が開いた)・腸閉塞・腸捻転・大腸憩室炎
 - 胃を全摘 ○小腸・大腸の手術をしている ○開腹手術3回以上
 - ③**胃や十二指腸及び小腸・大腸の病気で治療中の方**
 - ④**1年以内に手術をした方**(腹腔鏡手術含む)
 - 腹部、心臓病、呼吸器疾患、頭部、運動器(椎体(背骨)、関節など)
 - ※2か月以内に大腸内視鏡手術をした方を含む。
 - ⑤**重篤な病気または体調不良を起こす恐れがある方**
 - 1年以内の発作(脳血管疾患、虚血性心疾患、不整脈、てんかん)
 - 未治療または治療を継続していない糖尿病
 - 脳圧亢進でシャント中
 - 大動脈瘤(治療中または未治療の方)
 - メニエール病(治療中または自覚症状がある)
 - ⑥**透析中、心不全、慢性腎疾患等で水分制限がある方**
 - ⑦**呼吸困難や肺炎をおこす恐れがある方**
 - 過去にバリウムが気管に入ったことがある
 - 喘息発作がある
 - 普段からむせやすい
 - 在宅酸素療法中
 - ⑧**撮影台から転落の恐れや撮影が困難な方**
 - 自立歩行が困難、撮影台の手すりを握ることが難しい
 - 検査のための体位変換(寝返り)ができない
 - 体重が130kg以上
 - ⑨**妊娠中またはその可能性のある方**

子宮頸がん検診注意事項

- 次の方は医療機関健診を受けてください。
- ・検診台への移動に介助が必要な方
 - ・初めて子宮頸がん検診を受ける方
 - ・性経験がない方
 - ・妊娠中またはその可能性のある方

乳がん検診注意事項

- 次の方はマンモグラフィでは受診できません。
- ・ペースメーカー、埋め込み型除細動器を挿入している方
 - ・カテーテル、V-Pシャントを挿入している方
 - ・乳房再建術、豊胸術をしている方
 - ・妊娠中またはその可能性のある方
 - ・授乳中の方
 - ・1年以内に胸部付近の手術をした方