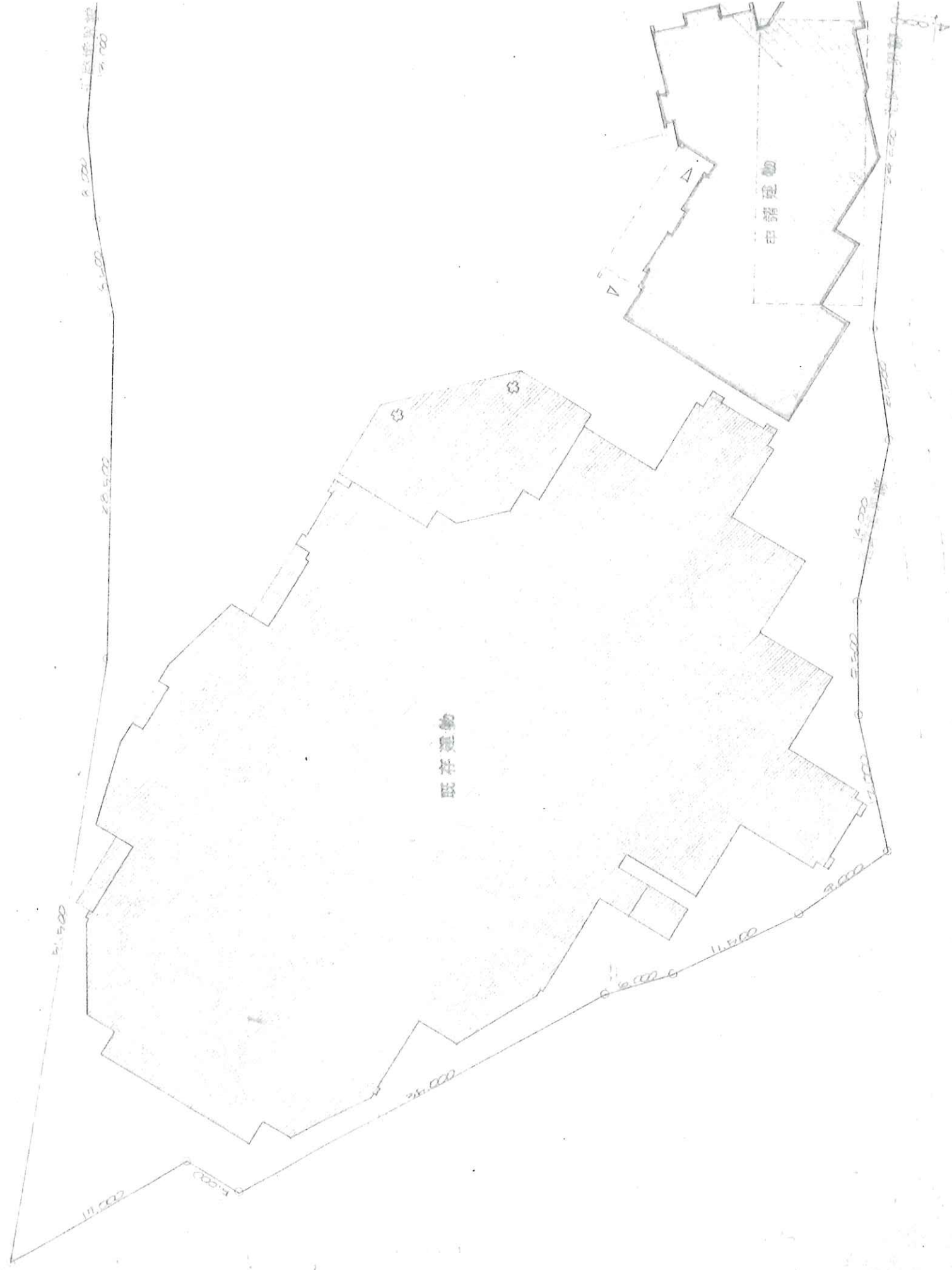


建築用途
 防火構造
 耐火等級
 延焼面積

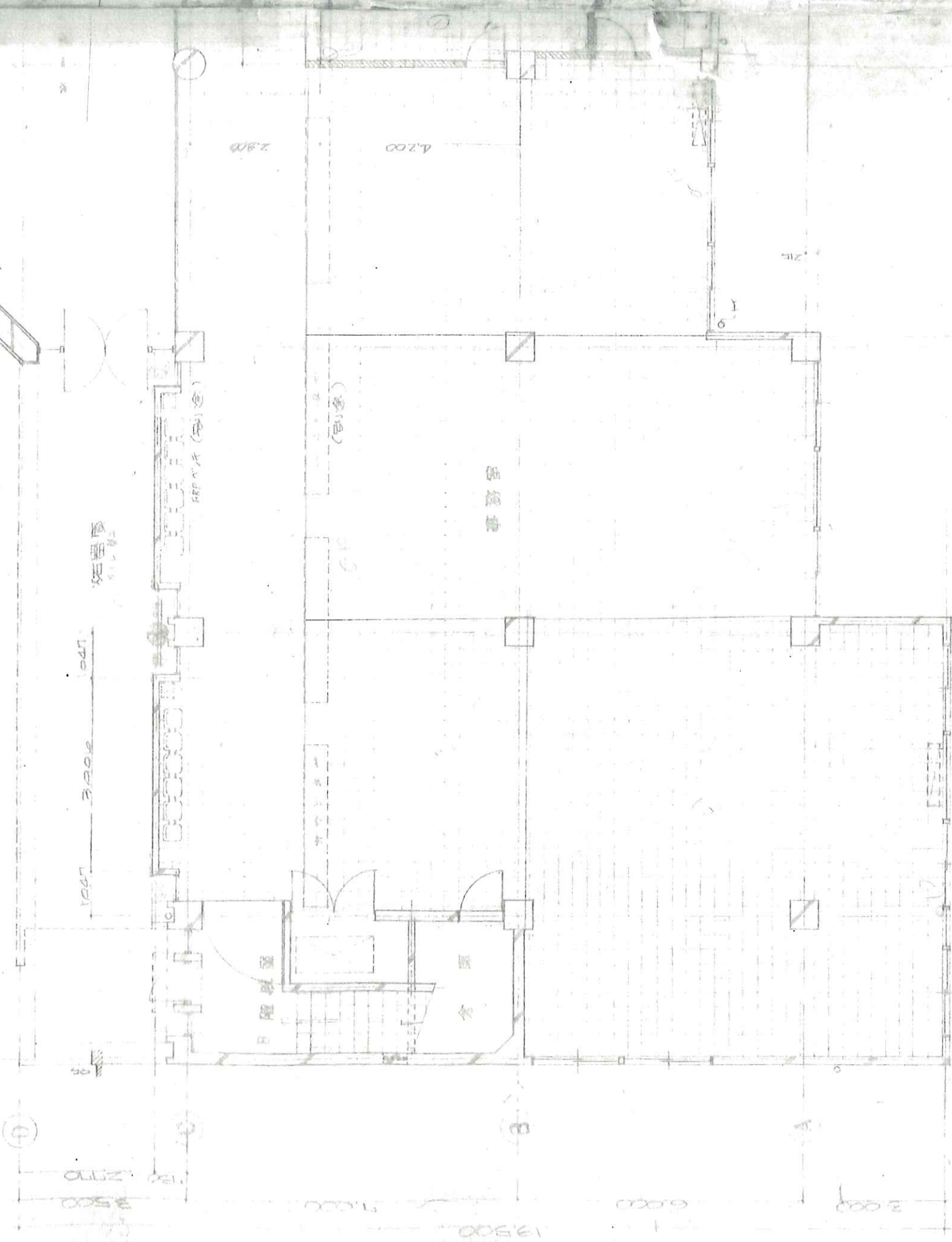
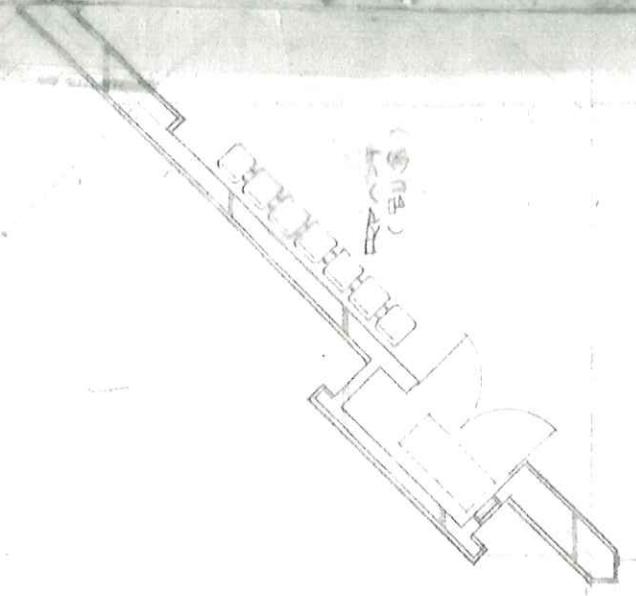
指定なし
 指定なし
 RC構造
 4137.0 M²
 534.44 M²
 939.98 M²
 (284.04坪)

中層建物	1	2	3	階	階	階	合計
	501.57 M	362.45 M	74.96				938.98 M ²



3 500 6 000 6 500

1 2 3 4



13500 6000 3000 3500 2170 215

6000 6000 27000 6000 215



山方町新庁舎工事設計図 比例尺 0.4

図面名稱	SCALE 1/100	比例尺
圖號	昭和50年5月	日

設計者 三男建築設計事務所
 事務所 東京都中央区新富4-32-17 一都建設事務所 電話 三

Handwritten notes and calculations:

4/13.6
 10.7
 $\frac{15}{26}$
 10.23.12.17

4.500
 6.000

27.000

6.000

6.000

2.600

2.400

2.000

4A 4

3

2

1

D

2.500

1.225

C

6.000

4.000

2.000

A

2.000

电下

电下

印刷室

电话室

会议

接待室

摄影室

可民室

会议室

会议室

3.000

6.000

2.5

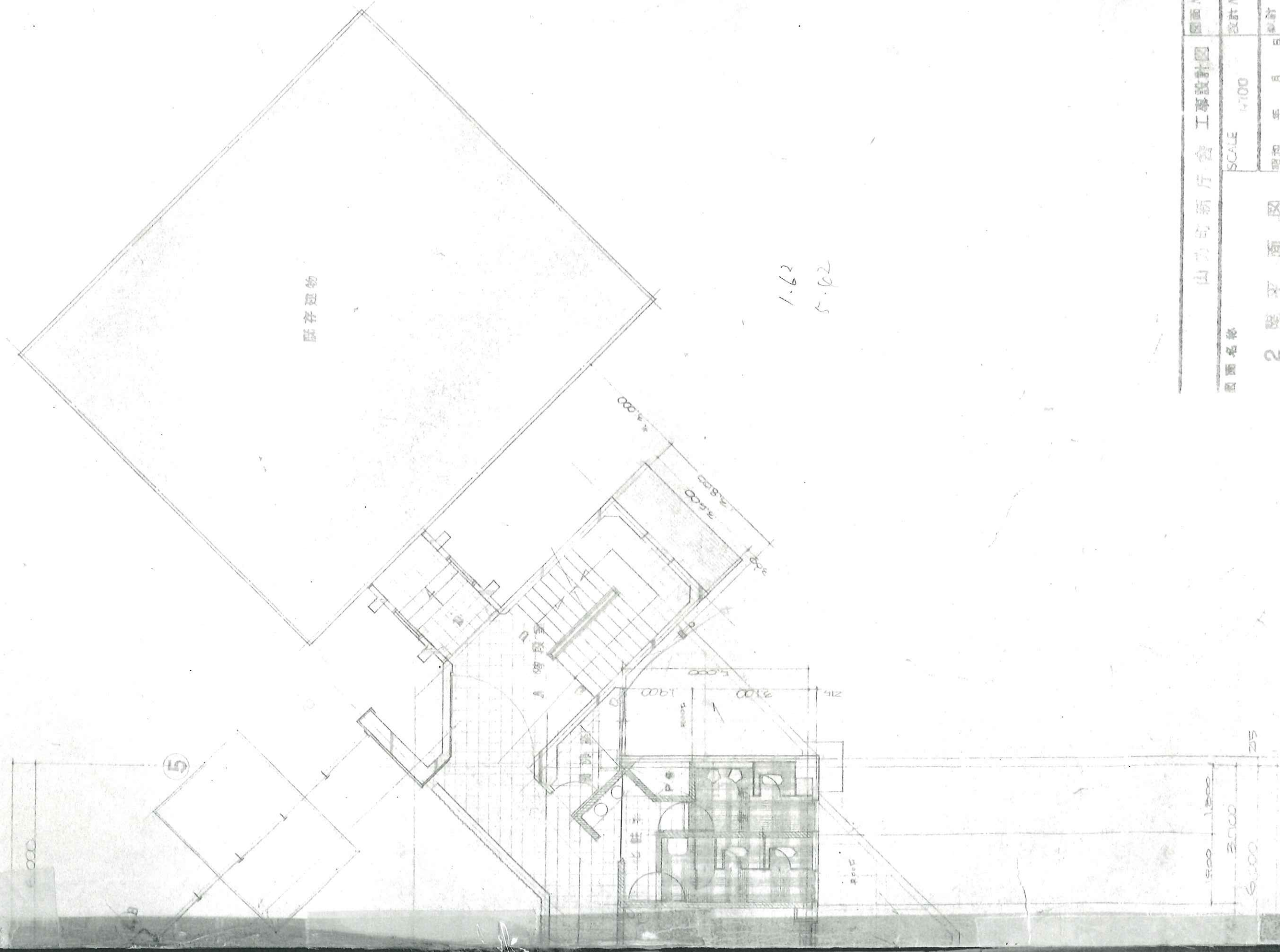
6.000

2.5

2.000

2.000

二樓平面



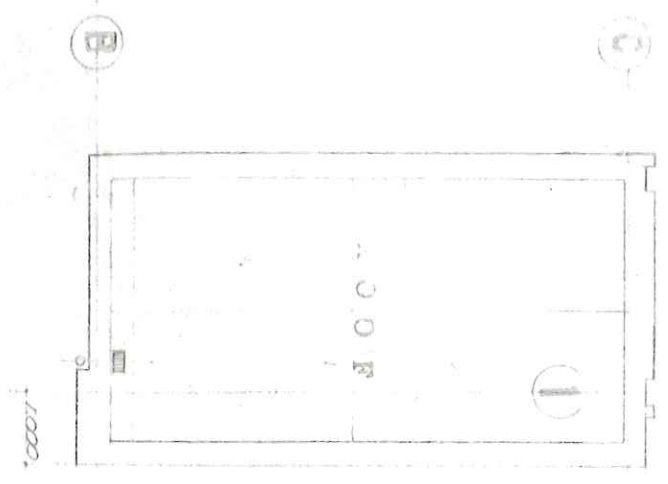
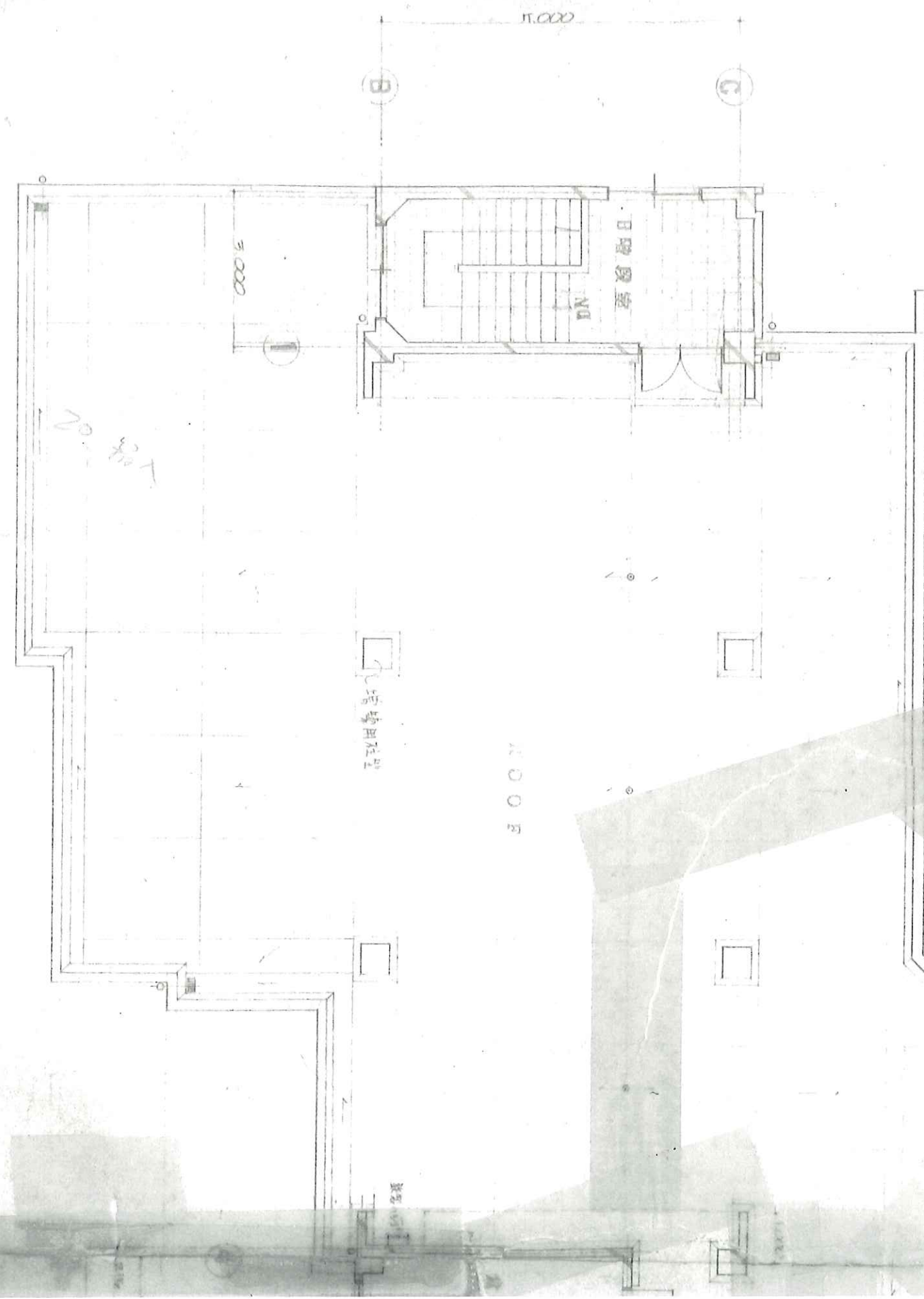
圖面名稱	山力町新庁舎 工事設計圖	圖面 No.	D-5
SCALE	1/100	設計 No.	
昭和	年 月 日	設計	

2 階平面圖



事務所 三男建築設計事務所
 事務所 東京都中央区千代田4-32-17 一男建築士 奥村 三男
 事務所 東京都中央区千代田4-32-17 一男建築士 奥村 三男

3 樓 平 面



CORRIDOR

BATH

浴室

DOWN

樓梯

20 和室

樓梯

樓梯

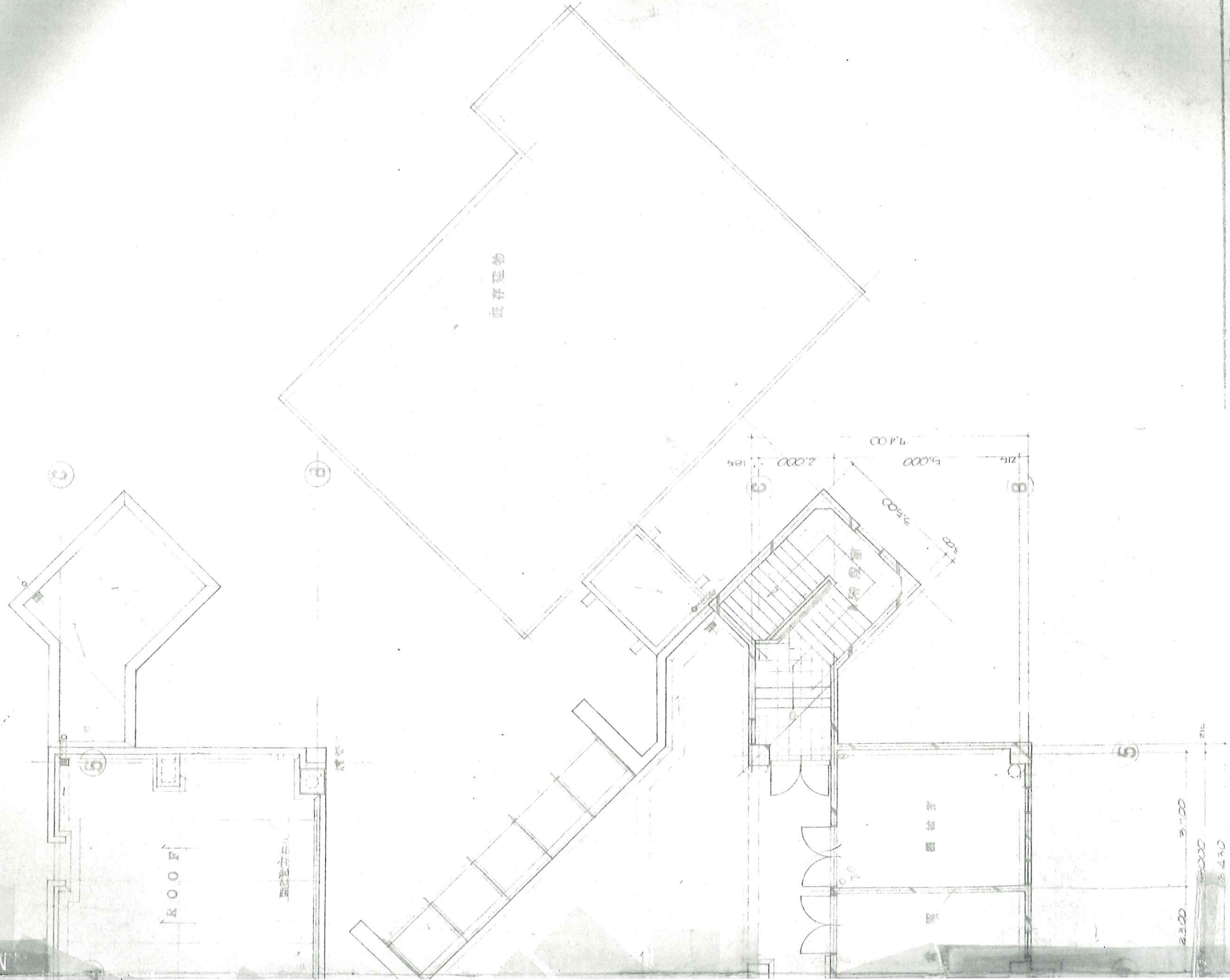
CORRIDOR

1,000

1,000

11,000

3,000



既存建物

ROOF

階段室

廊下

山方向新庁舎工事設計図

図面 No. 006

有威名林

SCALE 1/100

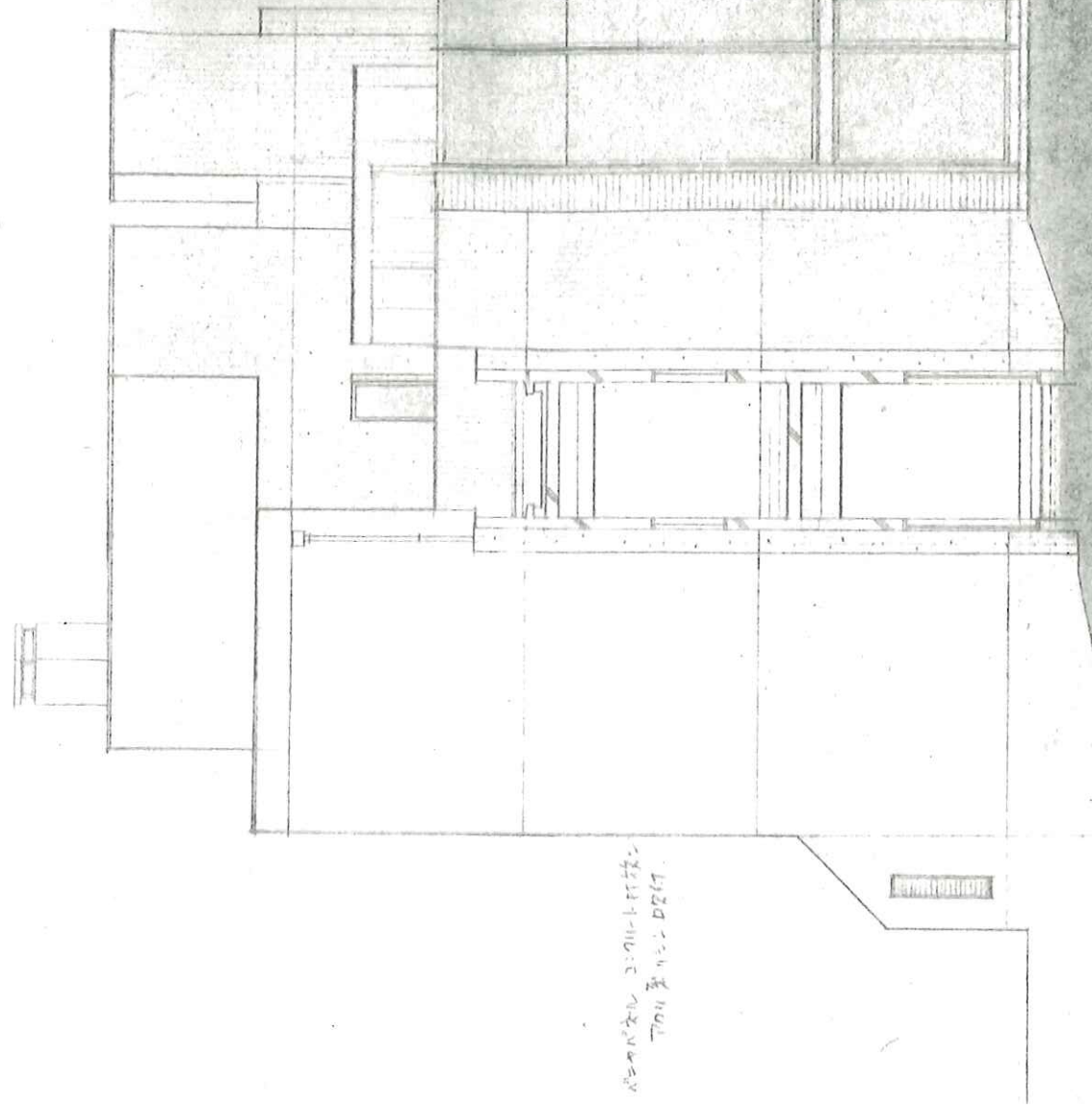
SHEET No.

昭和 年 月 日

3. 階平面図



株式会社 奥村三共建築設計事務所
 東京都中央区新富4-32-17 一都ビル5階 奥村三共

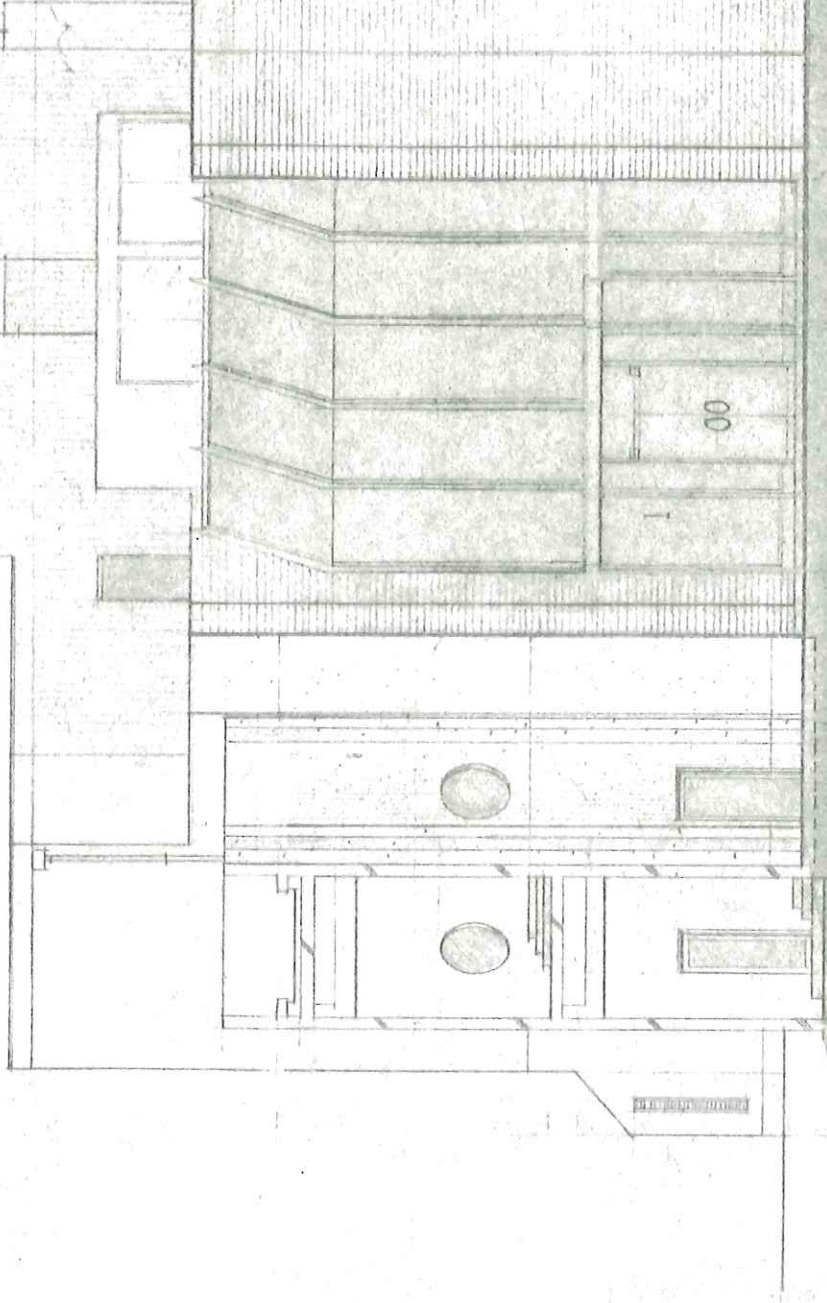


東側立
2:000-1526 北
3:000-1526 北

東側立

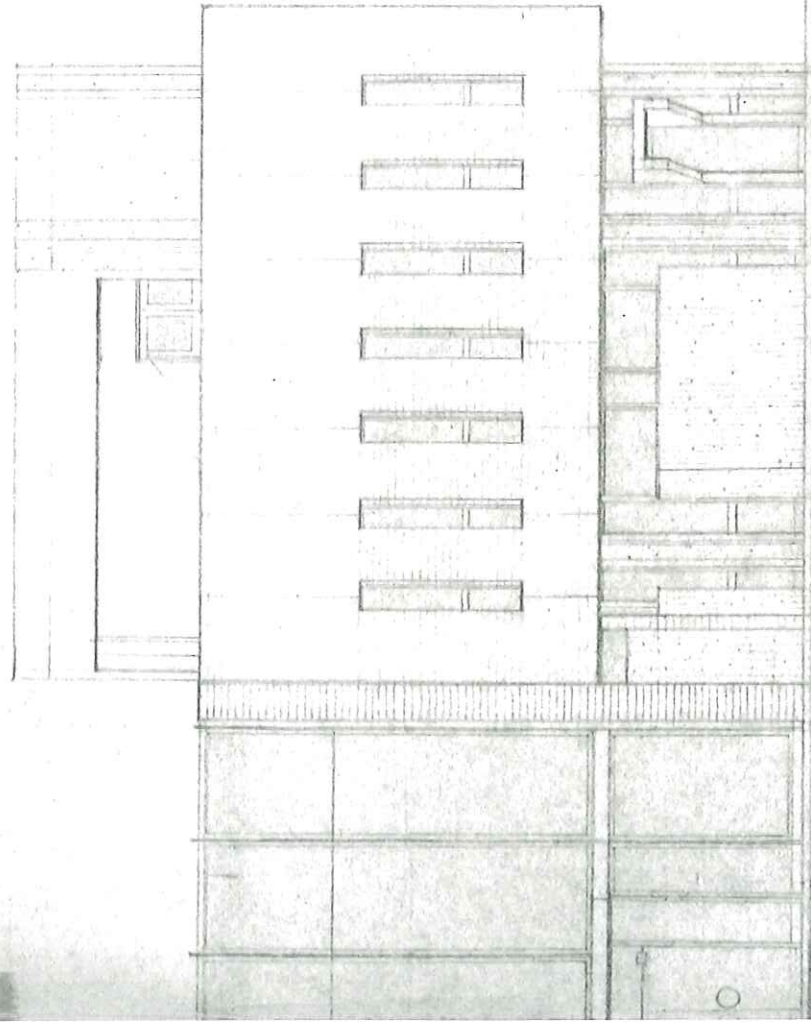
2:000-1526 北
3:000-1526 北

北側立

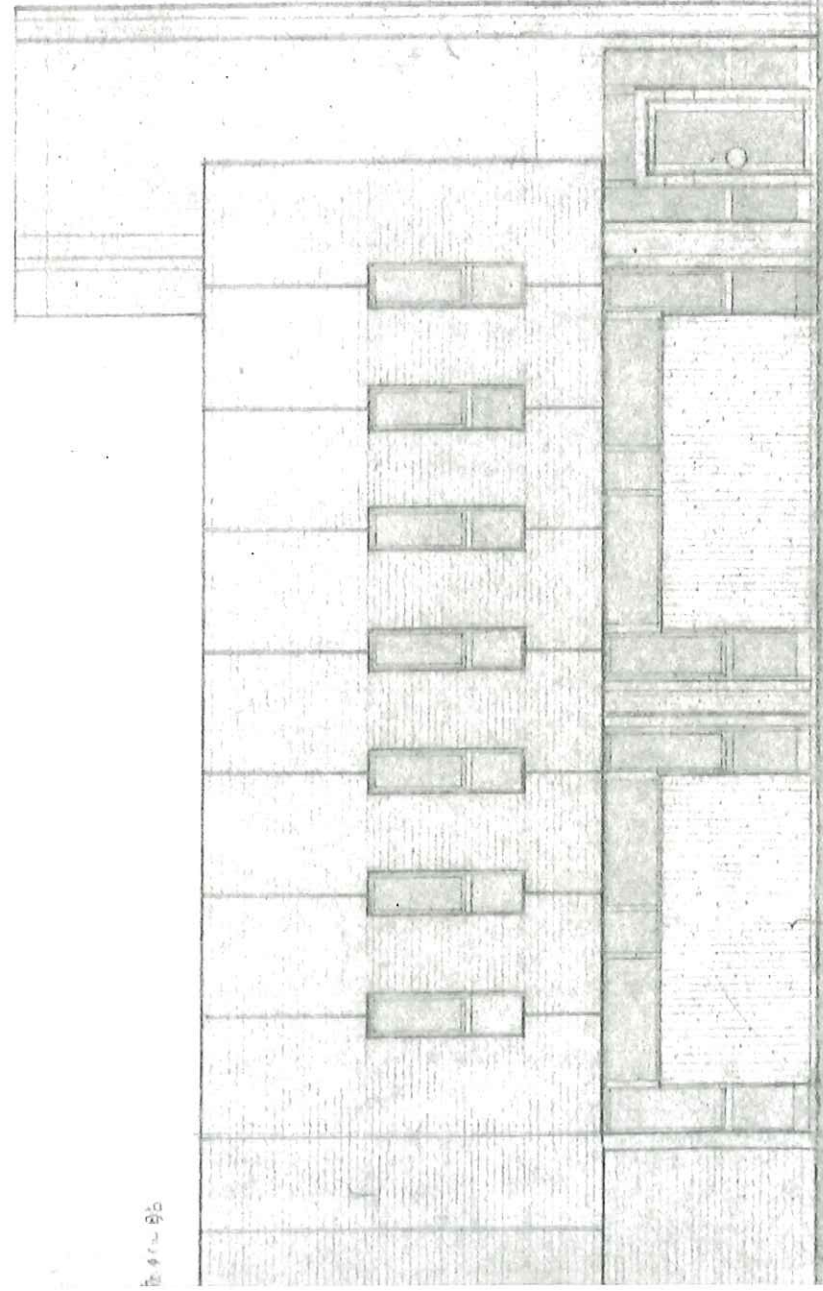


北側立
2:000-1526 北
3:000-1526 北

北側立



立面图 SCALE 1/100



SCALE 1/100

立面名称

山方町新庁舎

工事設計図

圖番 No. 77

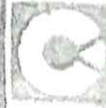
SCALE 1/100

設計 No.

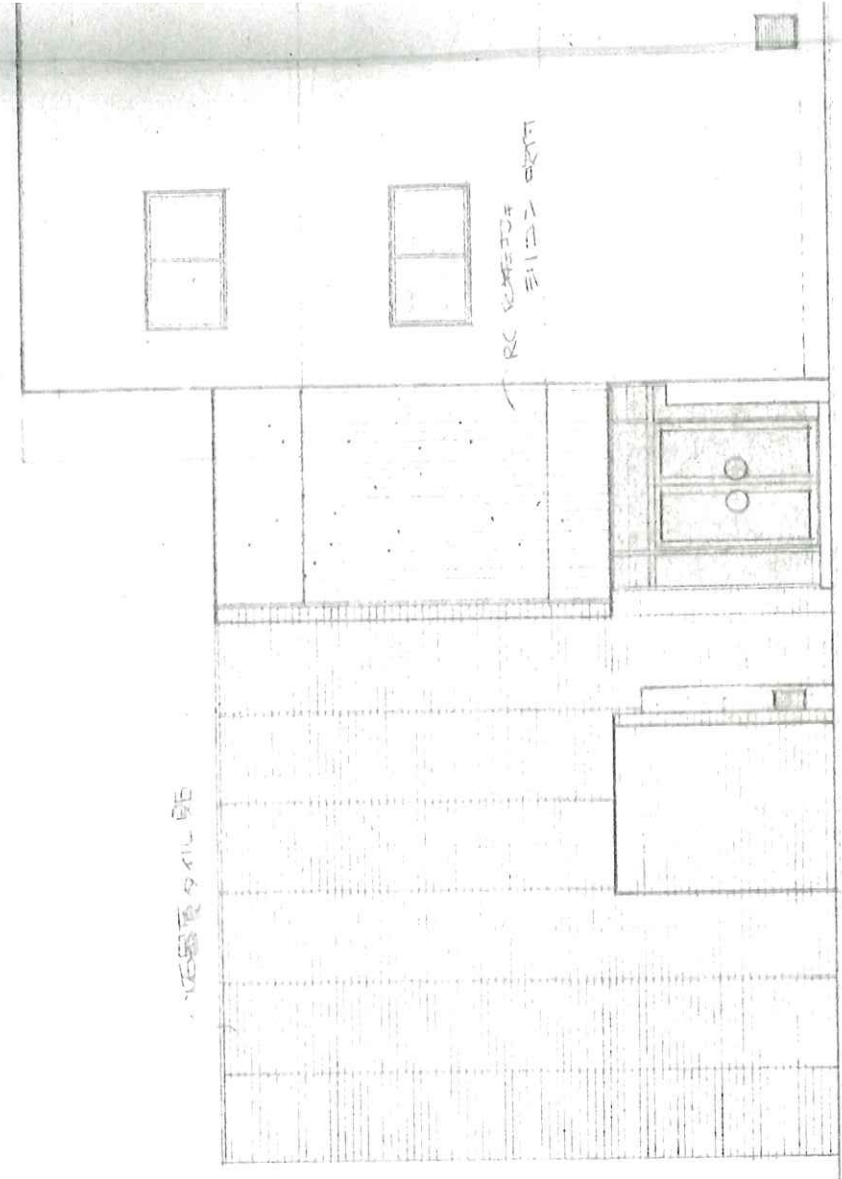
昭和50年5月 日

設計

立面图



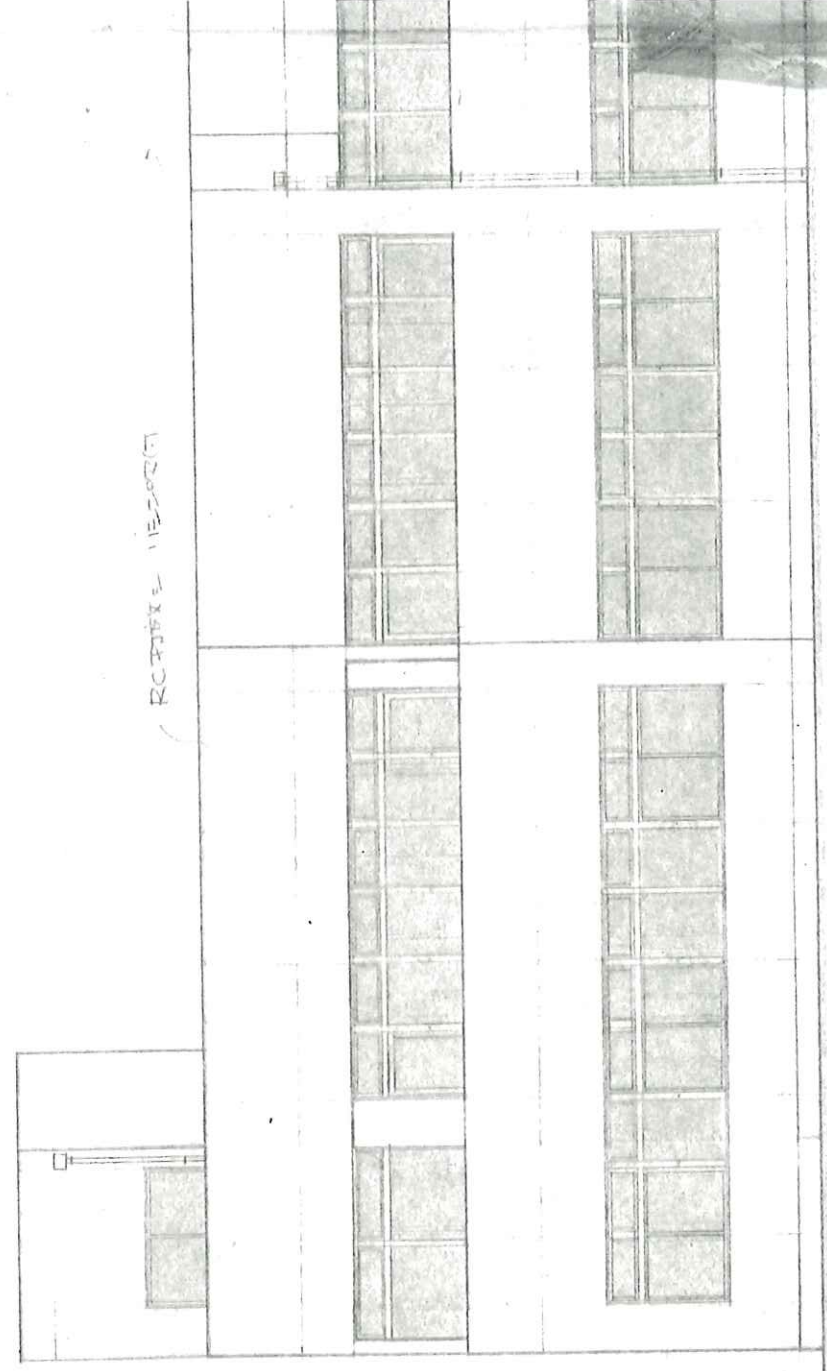
株式会社 興村三男建築設計事務所
東京都中央区新富4-32-17 一都庁ビル5F 興村三男



RESISTANCE WALL

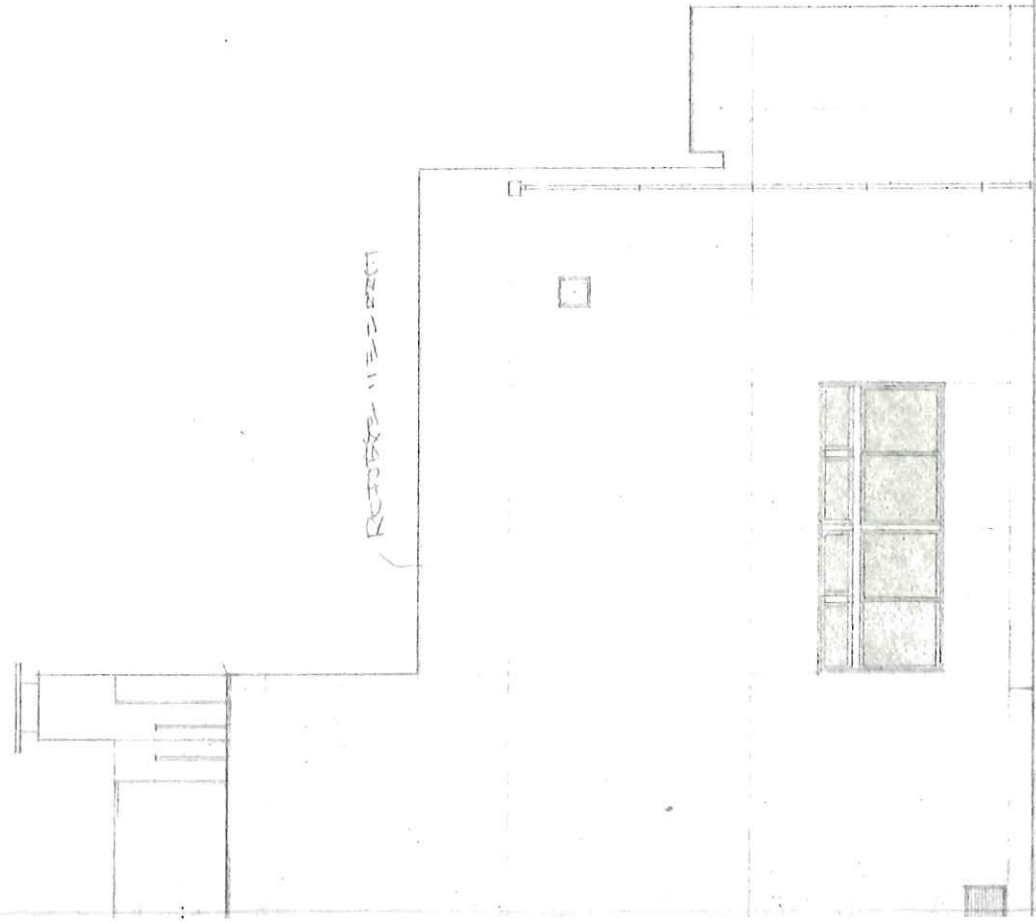
RC WALL
3110x2000

西側立面圖

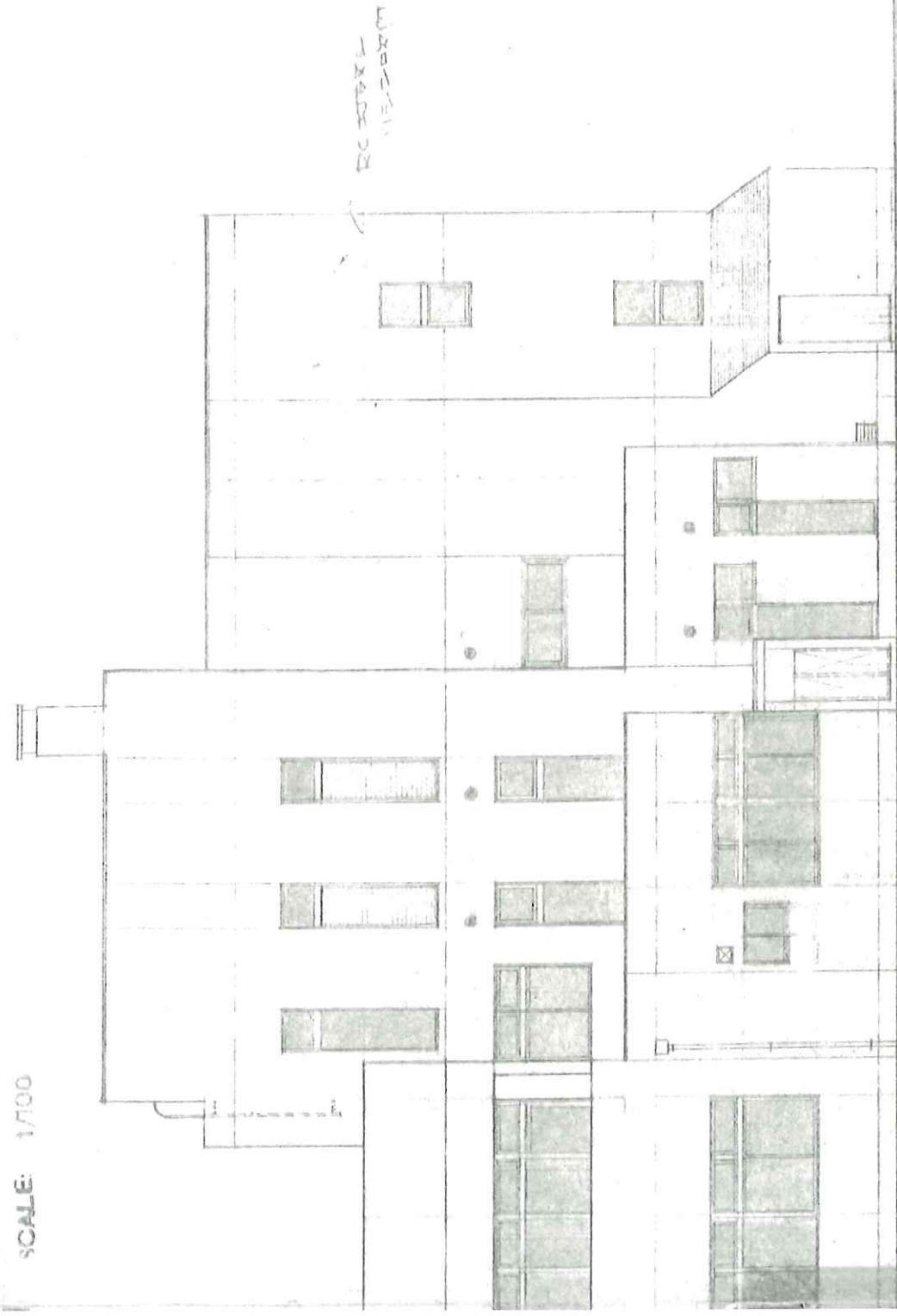


RC WALL
3110x2000

南側立面圖



SCALE: 1/100



SCALE: 1/100

山方町新庁舎 工事設計図

圖面 No. 08

圖面名稱

設計 No.

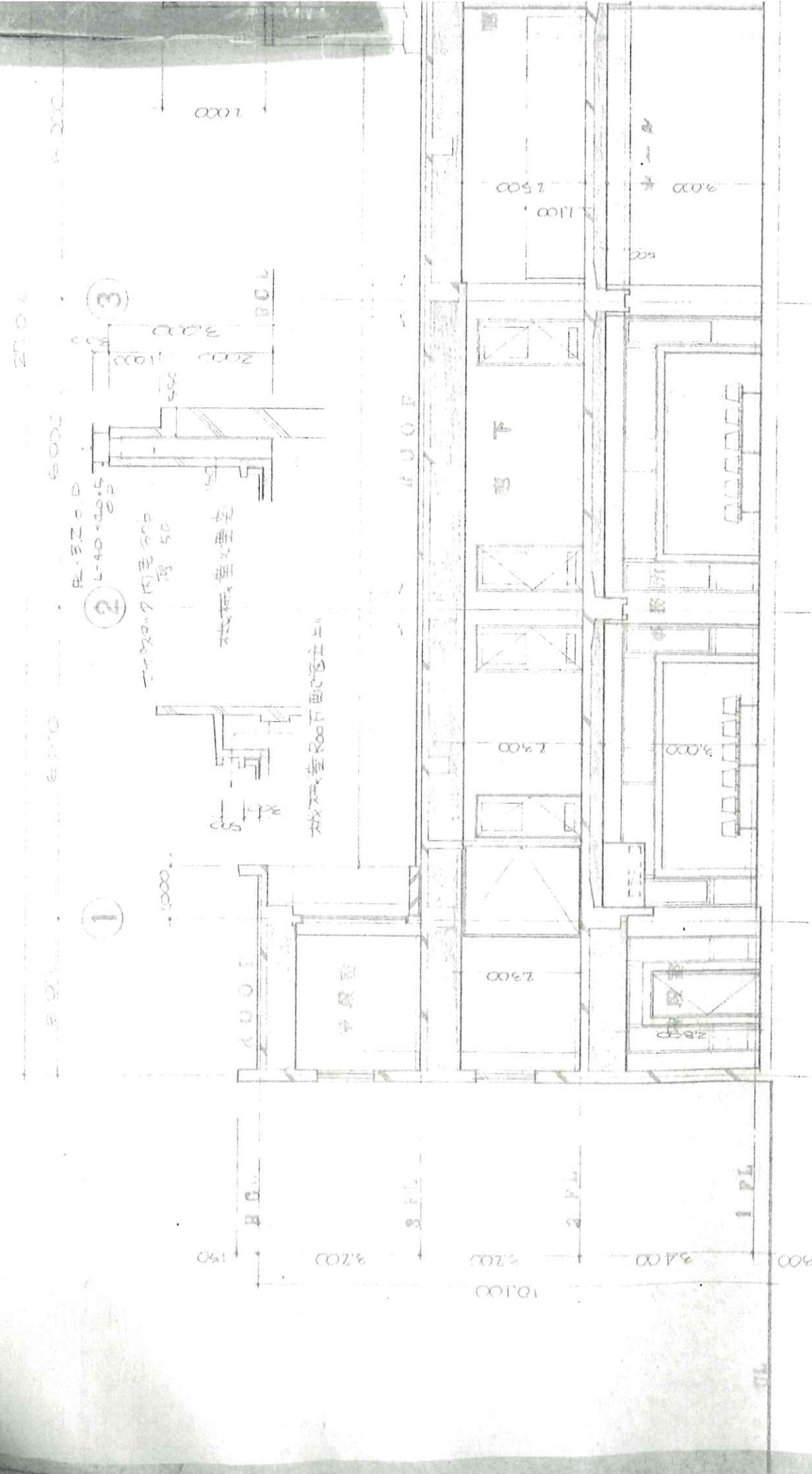
SCALE 1/100

立面図

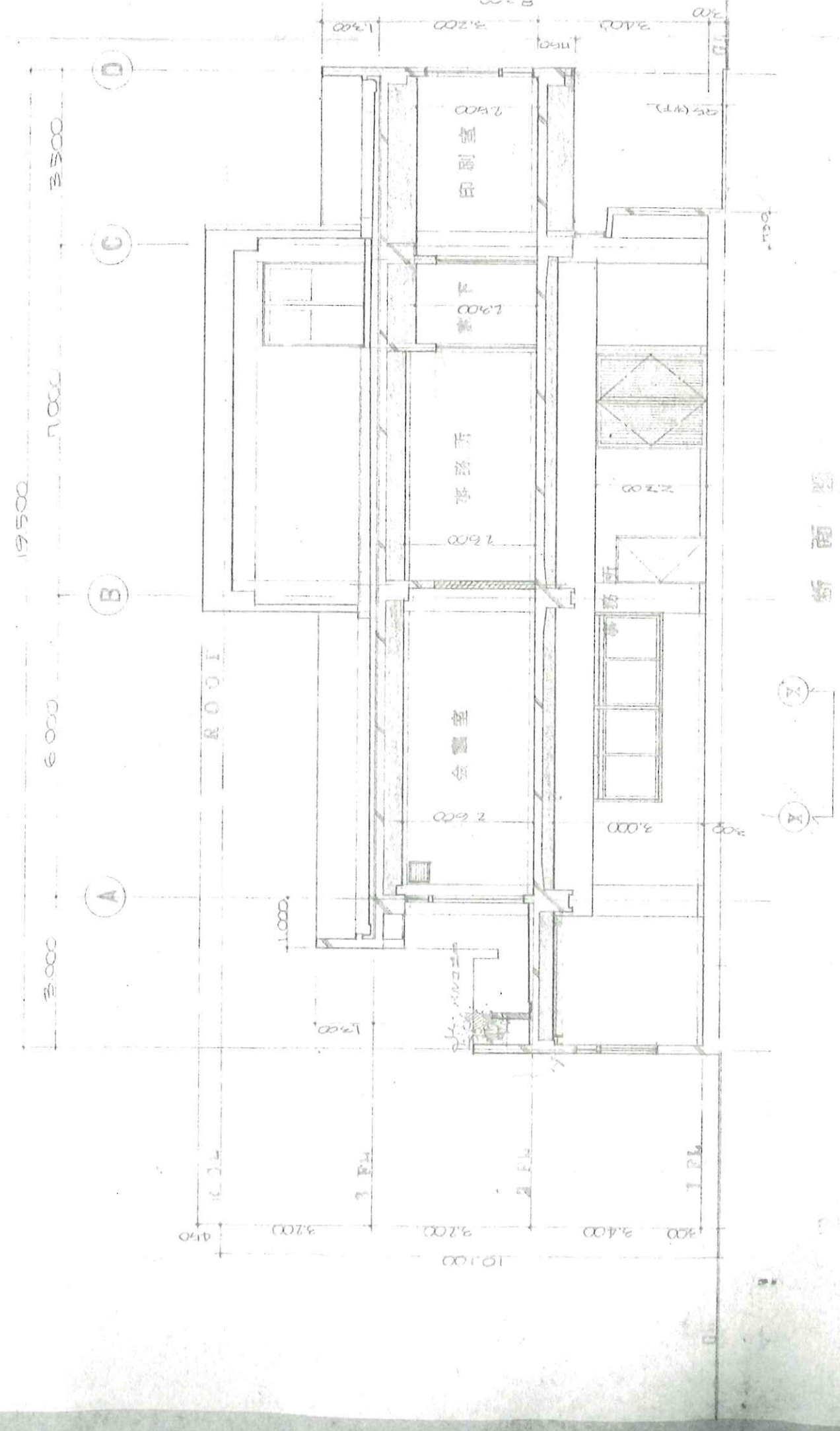
昭和 年 月 日 設計



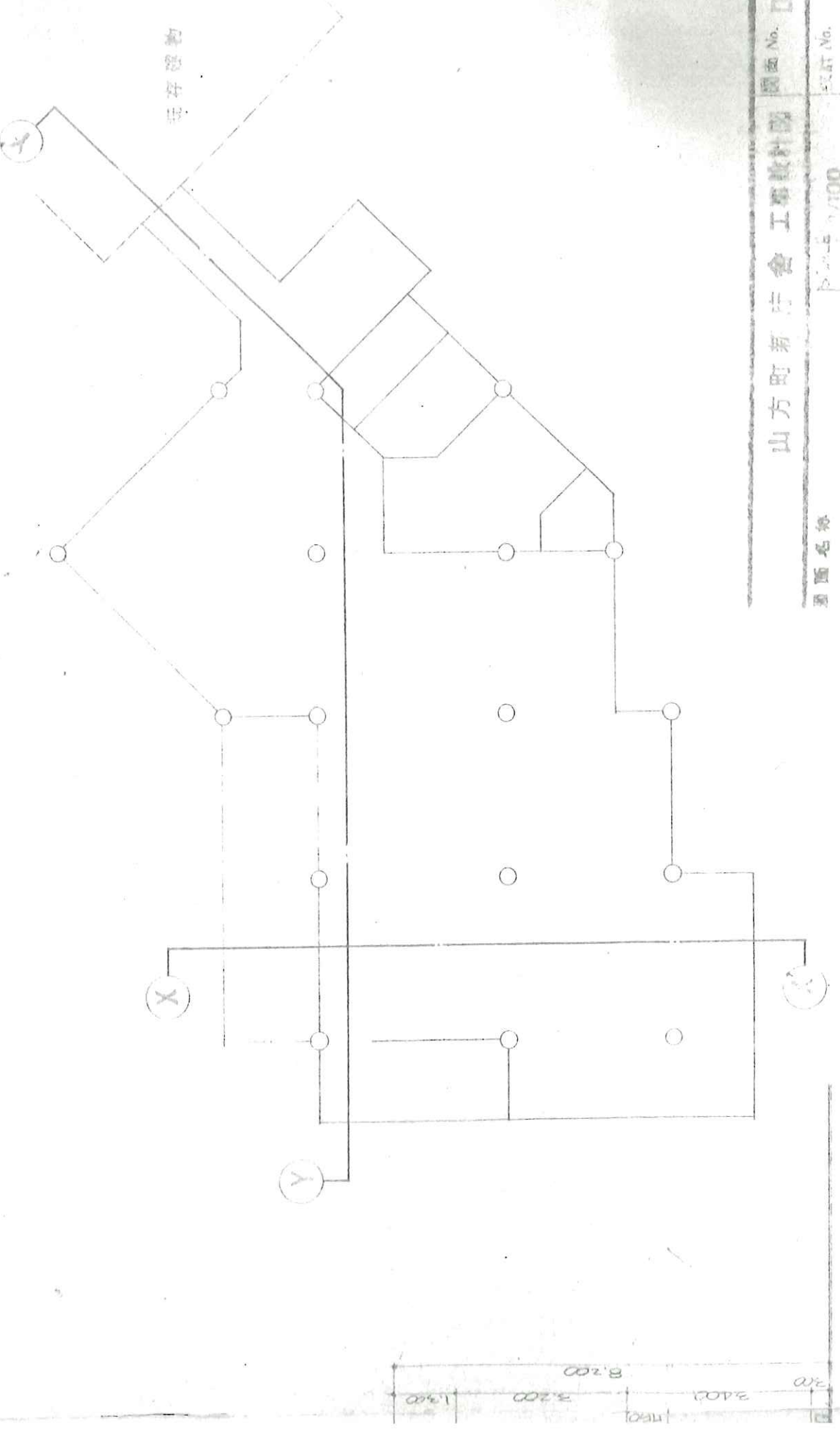
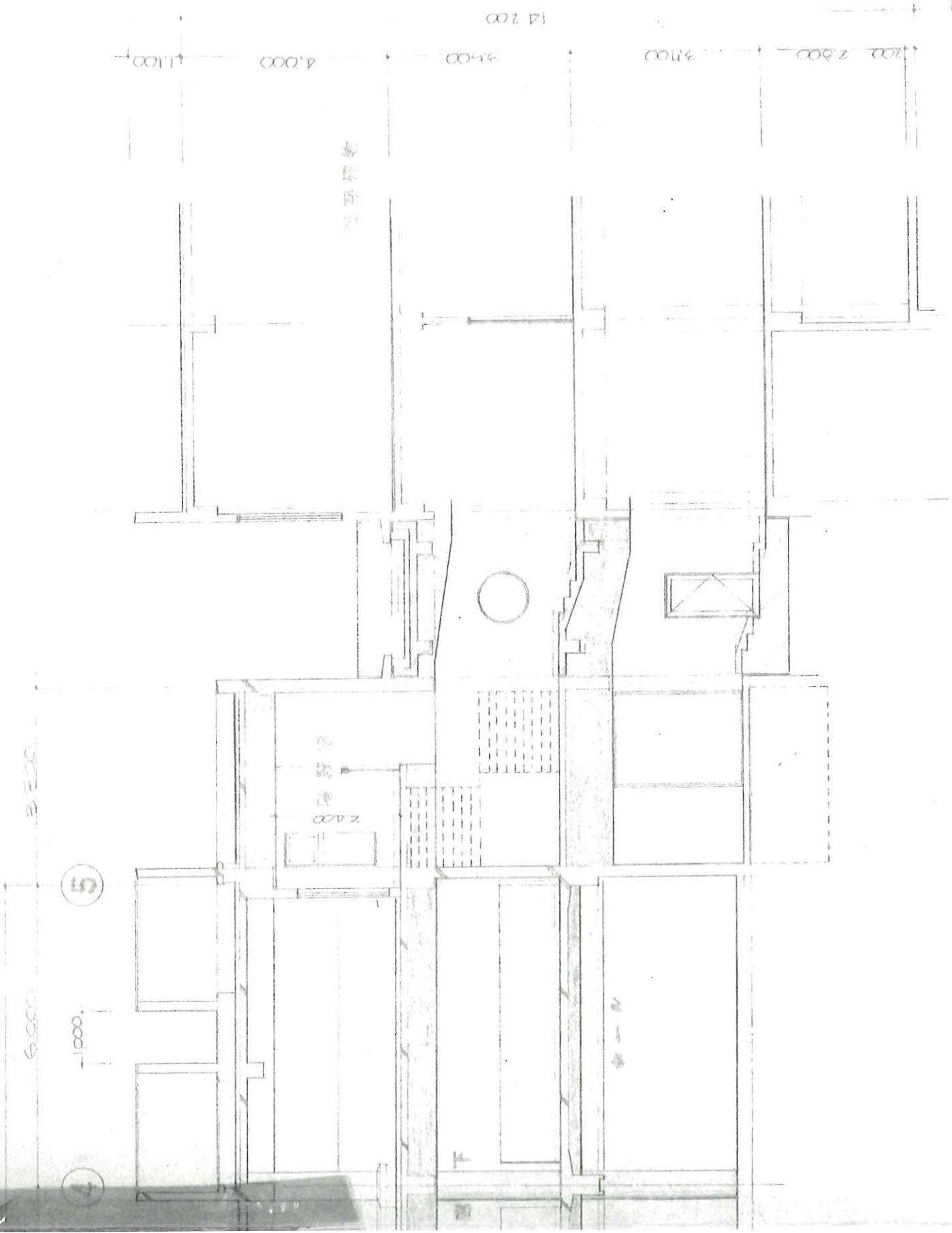
株式会社 興村三男建築設計事務所
 東京都中野区新井4-32-17 一樓電話 45795 興村三男



断面図 1/100



断面図 1/100



圖面 No. D 3
 山方町新庄會工專設計圖
 圖面 No. 100
 第 年 月 日
 訂

株式会社 鐵村三夫建築設計事務所
 東京區千代田區本町一丁目一號電話四七〇六番 農科三男

