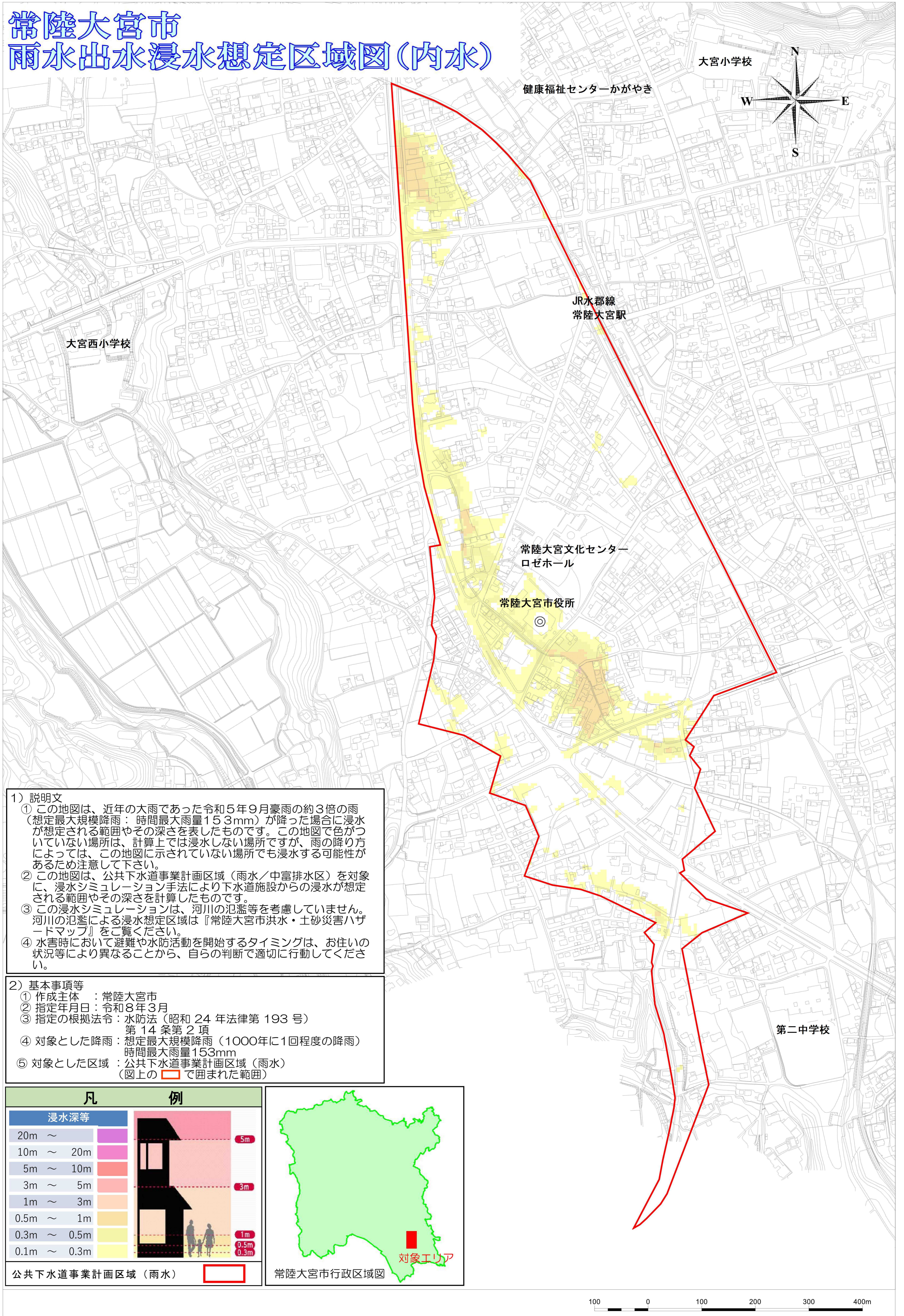


常陸大宮市 雨水出水浸水想定区域図(内水)



1) 説明文

- ① この地図は、近年の大雨であった令和5年9月豪雨の約3倍の雨(想定最大規模降雨：時間最大雨量153mm)が降った場合に浸水が想定される範囲やその深さを表したものです。この地図で色がついていない場所は、計算上では浸水しない場所ですが、雨の降り方によっては、この地図に示されていない場所でも浸水する可能性があります。そのため注意して下さい。
- ② この地図は、公共下水道事業計画区域(雨水/中富排水区)を対象に、浸水シミュレーション手法により下水道施設からの浸水が想定される範囲やその深さを計算したものです。
- ③ この浸水シミュレーションは、河川の氾濫等を考慮していません。河川の氾濫による浸水想定区域は『常陸大宮市洪水・土砂災害ハザードマップ』をご覧ください。
- ④ 水害時において避難や水防活動を開始するタイミングは、お住いの状況等により異なることから、自らの判断で適切に行動して下さい。

2) 基本事項等

- ① 作成主体：常陸大宮市
- ② 指定年月日：令和8年3月
- ③ 指定の根拠法令：水防法(昭和24年法律第193号)第14条第2項
- ④ 対象とした降雨：想定最大規模降雨(1000年に1回程度の降雨)時間最大雨量153mm
- ⑤ 対象とした区域：公共下水道事業計画区域(雨水)
(図上の で囲まれた範囲)

凡 例

浸水深等	色	高さ
20m ~	紫	5m
10m ~ 20m	赤紫	3m
5m ~ 10m	赤	1m
3m ~ 5m	赤橙	0.5m
1m ~ 3m	オレンジ	0.3m
0.5m ~ 1m	黄	
0.3m ~ 0.5m	黄緑	
0.1m ~ 0.3m	黄	



公共下水道事業計画区域(雨水)

常陸大宮市行政区域図