

常陸大宮市のまちづくりに関する アンケート調査報告書

【高校生世代アンケート編】

I 調査概要

1. 調査の目的と趣旨

令和 9 年度から令和 13 年度までを計画期間とする「常陸大宮市総合計画」の策定に向けた基礎調査として、常陸大宮市内の高校生に対してアンケート調査を実施した。

2. 調査内容

調査内容は以下のとおり。

(1) 調査手法

Web アンケート調査(はがきに二次元コードを添付し、それを読み取ってもらい web アンケートを回答)

(2) 調査対象

常陸大宮市内在住の 17 歳 308 名

回答総数 39 件

有効回答率 12.7%

(3) 調査期間

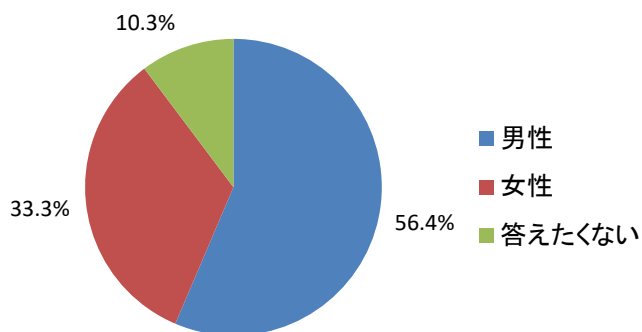
2025 年 11 月 4 日(火)～2025 年 11 月 16 日(日)

Ⅱ 調査結果

1. 回答者基礎属性

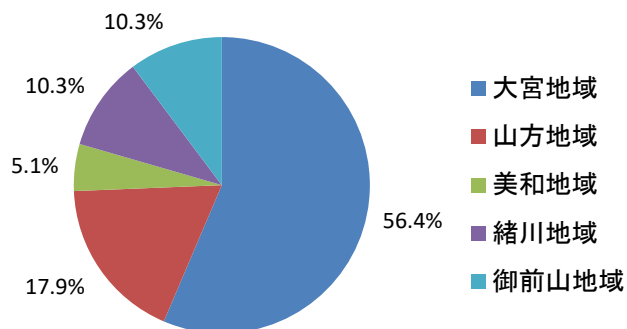
(1) 性別

総数	39	
男性	22	56.4%
女性	13	33.3%
答えたくない	4	10.3%



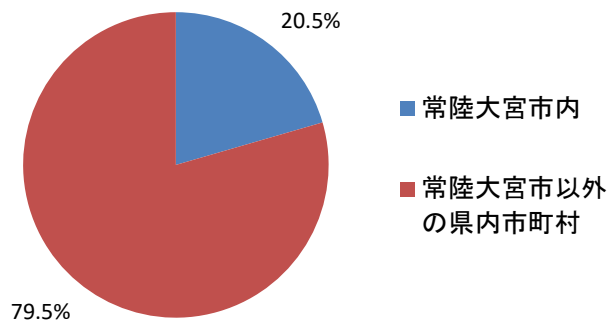
(2) 回答者の居住地

総数	39	
大宮地域	22	56.4%
山方地域	7	17.9%
美和地域	2	5.1%
緒川地域	4	10.3%
御前山地域	4	10.3%



(3) 通勤・通学先

総数	39	
常陸大宮市内	8	20.5%
常陸大宮市以外の県内市町村	31	79.5%
県外	0	0.0%
特になし	0	0.0%



※常陸大宮市以外の自治体

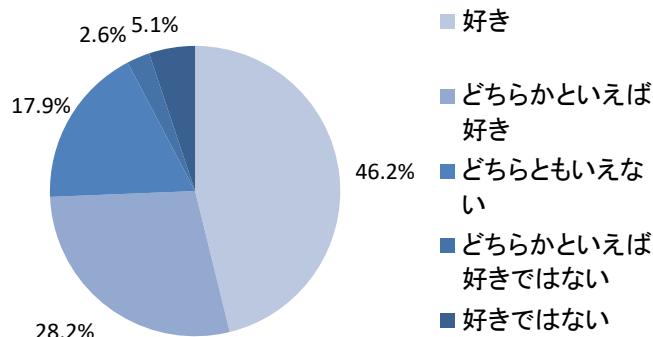
総数	31	
水戸市	15	48.39%
常陸太田市	8	25.81%
那珂市	7	22.58%
ひたちなか市	1	3.23%

2. アンケート調査回答結果

問1 あなたは、常陸大宮市が好きですか。(ひとつだけ選択)

回答者の約 3/4(74.4%)が常陸大宮市を「好き」「どちらかといえば好き」と回答している。

総数	39	
好き	18	46.2%
どちらかといえば好き	11	28.2%
どちらともいえない	7	17.9%
どちらかといえば好きではない	1	2.6%
好きではない	2	5.1%



【クロス集計】

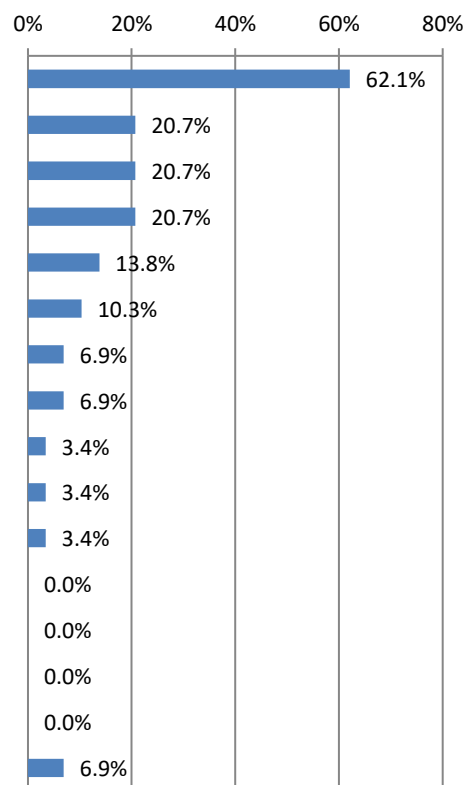
		総数	好き	どちらか といえば 好き	どちらと もいえない	どちらか といえば 好きでは ない	好きでは ない	無回答
総数		39	18	11	7	1	2	
		100.0%	46.2%	28.2%	17.9%	2.6%	5.1%	0.0%
性別	男性	22	13	5	4	0	0	
		100.0%	59.1%	22.7%	18.2%	0.0%	0.0%	0.0%
	女性	13	4	6	2	1	0	
		100.0%	30.8%	46.2%	15.4%	7.7%	0.0%	0.0%
答えたくない		4	1	0	1	0	2	
		100.0%	25.0%	0.0%	25.0%	0.0%	50.0%	0.0%
居住地	大宮地域	22	8	8	3	1	2	
		100.0%	36.4%	36.4%	13.6%	4.5%	9.1%	0.0%
	山方地域	7	4	0	3	0	0	
		100.0%	57.1%	0.0%	42.9%	0.0%	0.0%	0.0%
	美和地域	2	2	0	0	0	0	
		100.0%	100.0%	0.0%	0.0%	0.0%	0.0%	0.0%
緒川地域	4	2	2	0	0	0		
	100.0%	50.0%	50.0%	0.0%	0.0%	0.0%	0.0%	
御前山地域	4	2	1	1	0	0		
	100.0%	50.0%	25.0%	25.0%	0.0%	0.0%	0.0%	
通勤・通学先	常陸大宮市 内	8	4	2	2	0	0	
		100.0%	50.0%	25.0%	25.0%	0.0%	0.0%	0.0%
	常陸大宮市 以外の県内 市町村	31	14	9	5	1	2	
		100.0%	45.2%	29.0%	16.1%	3.2%	6.5%	0.0%

問 2 あなたは、常陸大宮市のどのようなところが好きですか。(2つ以内で選択)

※問 1 で「好き」「どちらかといえば好き」と回答した方のみ

半数以上が「森林の緑や河川などの自然環境・田園環境」と回答し、「澄んだ空気やおいしい水」「農産物が豊か(特産品等を含む)」と自然に関する項目が上位となった。これに加え、「お祭りなどの伝統文化」といった歴史・文化に関する項目が比較的多くの回答を得ている。

総数	29	
森林の緑や河川などの自然環境・田園環境	18	62.1%
澄んだ空気やおいしい水	6	20.7%
農産物が豊か(特産品等を含む)	6	20.7%
お祭りなどの伝統文化	6	20.7%
地域のつきあいや活発なコミュニティ活動	4	13.8%
様々なイベントの開催などによる交流活動	3	10.3%
温泉をはじめとする休養施設	2	6.9%
運動公園などのスポーツ施設	2	6.9%
教育環境	1	3.4%
子育て環境	1	3.4%
防災や防犯などの安全性	1	3.4%
寺社・史跡などの歴史的資源	0	0.0%
買い物や交通などの生活利便性	0	0.0%
整備された工業団地	0	0.0%
医療・福祉などの公共サービス	0	0.0%
その他	2	6.9%



【その他の回答】

友達と遊べる、小中学校給食の充実

【クロス集計】

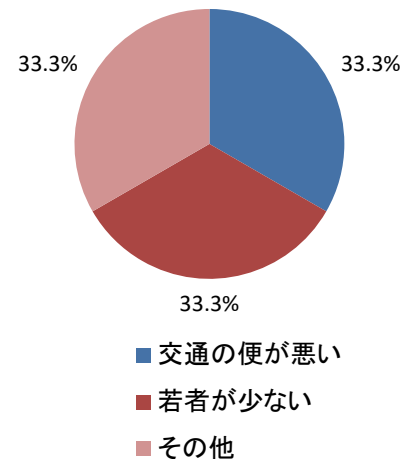
		総数	森林の緑や河川などの自然環境・田園環境	澄んだ空気やおいしい水	農産物が豊か(特産品等を含む)	お祭りなどの伝統文化	地域をつきあいや活発なコミュニティ活動	様々なイベントの開催などによる交流活動	温泉をはじめとする休養施設	運動公園などのスポーツ施設	教育環境	子育て環境	防災や防犯などの安全性	寺社・史跡などの歴史的資源	買い物や交通などの生活利便性	整備された工業団地	医療・福祉などの公共サービス	その他	
総数		29	18	6	6	6	4	3	2	2	1	1	1					2	
			62.1%	20.7%	20.7%	20.7%	13.8%	10.3%	6.9%	6.9%	3.4%	3.4%	3.4%	0.0%	0.0%	0.0%	0.0%	6.9%	
性別	男性	18	13	3	2	4	1	3	2	1	0	1	1					2	
			72.2%	16.7%	11.1%	22.2%	5.6%	16.7%	11.1%	5.6%	0.0%	5.6%	5.6%	0.0%	0.0%	0.0%	0.0%	11.1%	
	女性	10	5	3	3	2	2	0	0	1	1	0	0					0	
			50.0%	30.0%	30.0%	20.0%	20.0%	0.0%	0.0%	10.0%	10.0%	0.0%	0.0%	0.0%	0.0%	0.0%	0.0%	0.0%	
	答えたくない		1	0	0	1	0	1	0	0	0	0	0	0					0
				0.0%	0.0%	100.0%	0.0%	100.0%	0.0%	0.0%	0.0%	0.0%	0.0%	0.0%	0.0%	0.0%	0.0%	0.0%	0.0%
居住地	大宮地域	16	11	4	3	2	3	2	1	0	0	1	0					1	
			68.8%	25.0%	18.8%	12.5%	18.8%	12.5%	6.3%	0.0%	0.0%	6.3%	0.0%	0.0%	0.0%	0.0%	0.0%	6.3%	
	山方地域	4	2	0	2	1	1	0	0	0	0	0	0	1				0	
			50.0%	0.0%	50.0%	25.0%	25.0%	0.0%	0.0%	0.0%	0.0%	0.0%	0.0%	25.0%	0.0%	0.0%	0.0%	0.0%	
	美和地域	2	2	0	0	1	0	0	0	1	0	0	0					0	
			100.0%	0.0%	0.0%	50.0%	0.0%	0.0%	0.0%	50.0%	0.0%	0.0%	0.0%	0.0%	0.0%	0.0%	0.0%	0.0%	
	緒川地域	4	2	1	0	1	0	0	1	1	1	0	0					0	
			50.0%	25.0%	0.0%	25.0%	0.0%	0.0%	25.0%	25.0%	25.0%	0.0%	0.0%	0.0%	0.0%	0.0%	0.0%	0.0%	
御前山地域	3	1	1	1	1	0	1	0	0	0	0	0					1		
		33.3%	33.3%	33.3%	33.3%	0.0%	33.3%	0.0%	0.0%	0.0%	0.0%	0.0%	0.0%	0.0%	0.0%	0.0%	0.0%		
通学先	常陸大宮市内	6	4	1	2	1	0	1	0	0	0	0	0					1	
			66.7%	16.7%	33.3%	16.7%	0.0%	16.7%	0.0%	0.0%	0.0%	0.0%	0.0%	0.0%	0.0%	0.0%	0.0%		
	常陸大宮市以外の県内市町村	23	14	5	4	5	4	2	2	2	1	1	1					1	
			60.9%	21.7%	17.4%	21.7%	17.4%	8.7%	8.7%	8.7%	4.3%	4.3%	4.3%	0.0%	0.0%	0.0%	0.0%		

問 3 あなたが、常陸大宮市を好きではない理由について、次の中からあてはまるものを選んでください。(ひとつだけ選択)

※問 1 で「好きではない」「どちらかといえば好きではない」と回答した方のみ

(標本数が少ないため参考値)

総数	3	
交通の便が悪い	1	33.3%
若者が少ない	1	33.3%
常陸大宮市に関心がない	0	0.0%
常陸大宮市に魅力を感じるものがない	0	0.0%
遊ぶ場所が少ない	0	0.0%
行きたいお店がない	0	0.0%
働く場所(企業)が少ない	0	0.0%
その他	1	33.3%



【その他の回答】

常陸大宮市は何の魅力もないくせに、予算を無駄なところに使い市民をたくさん苦しめた挙句、市役所の職員が市外の学校に侵入するなど公務員としてあるまじき行為を働いている。

そんな市に魅力を感じるわけなく改善点しかないのととっとと出ていきたいです

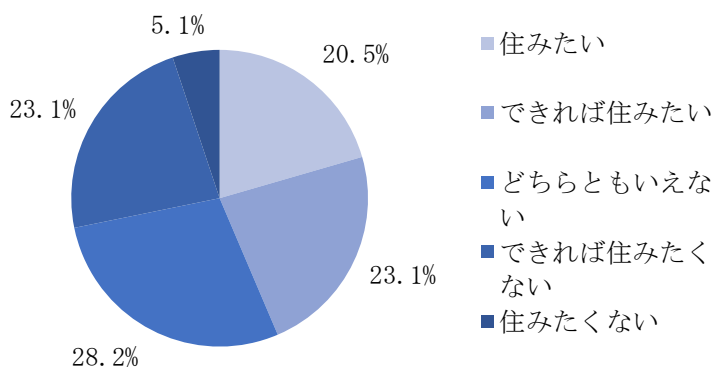
【クロス集計】

		総数	悪い交通の便が	いい若者が少ない	常陸大宮市に関心がない	常陸大宮市に魅力を感じない	常陸大宮市遊ぶ場所が少ない	店がない	行きたいお	(企業)が少働く場所	その他
総数		3	1	1							1
			33.3%	33.3%	0.0%	0.0%	0.0%	0.0%	0.0%	0.0%	33.3%
性別	男性										
	女性	1	1	0							0
			100.0%	0.0%	0.0%	0.0%	0.0%	0.0%	0.0%	0.0%	0.0%
	答えたくない	2	0	1							1
			0.0%	50.0%	0.0%	0.0%	0.0%	0.0%	0.0%	0.0%	50.0%
居住地	大宮地域	3	1	1							1
			33.3%	33.3%	0.0%	0.0%	0.0%	0.0%	0.0%	0.0%	33.3%
	山方地域										
	美和地域										
	緒川地域										
	御前山地域										
通学先	常陸大宮市内										
	常陸大宮市以外の県内	3	1	1							1
	市町村		33.3%	33.3%	0.0%	0.0%	0.0%	0.0%	0.0%	0.0%	33.3%

問 4 あなたは、大人になっても、常陸大宮市に住みたいですか。(ひとつだけ選択)

「住みたい」「できれば住みたい」との回答が 43.6%となった。一方、「できれば住みたくない」「住みたくない」との回答は 28.2%で、回答したのはいずれも常陸大宮市外に通勤・通学をしている人のみであった。

総数	39	
住みたい	8	20.5%
できれば住みたい	9	23.1%
どちらともいえない	11	28.2%
できれば住みたくない	9	23.1%
住みたくない	2	5.1%



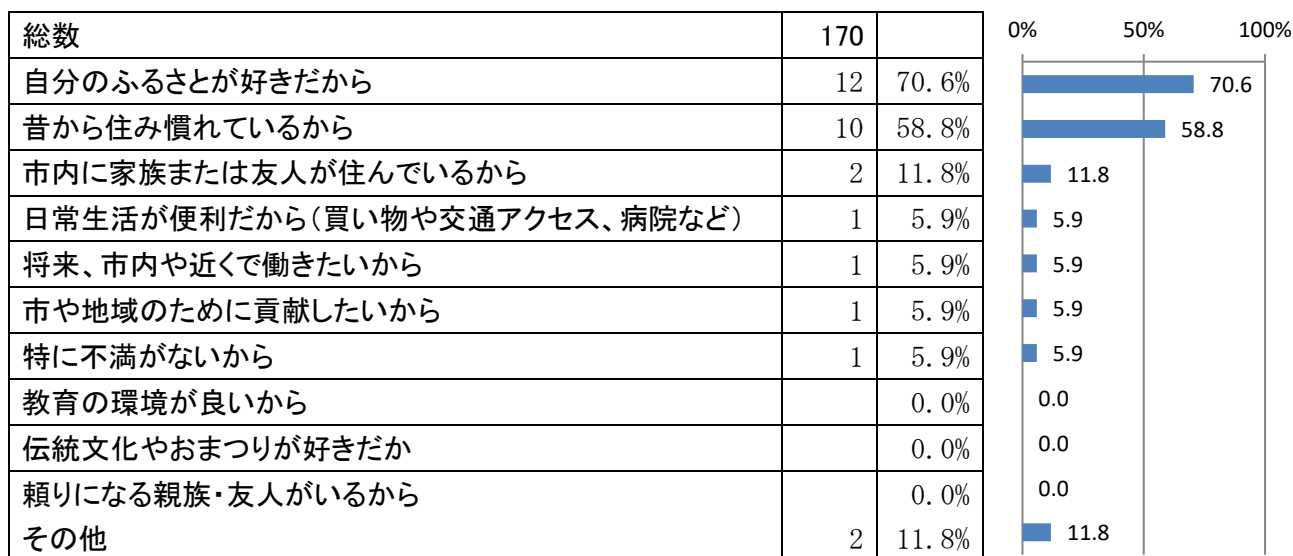
【クロス集計】

		総数	住みたい	できれば住みたい	どちらともいえない	できれば住みたくない	住みたくない	無回答
総数		39	8	9	11	9	2	
		100.0%	20.5%	23.1%	28.2%	23.1%	5.1%	0.0%
性別	男性	22	8	6	5	3	0	
		100.0%	36.4%	27.3%	22.7%	13.6%	0.0%	0.0%
	女性	13	0	3	5	5	0	
		100.0%	0.0%	23.1%	38.5%	38.5%	0.0%	0.0%
答えたくない		4	0	0	1	1	2	
		100.0%	0.0%	0.0%	25.0%	25.0%	50.0%	0.0%
居住地	大宮地域	22	3	4	7	6	2	
		100.0%	13.6%	18.2%	31.8%	27.3%	9.1%	0.0%
	山方地域	7	1	4	1	1	0	
		100.0%	14.3%	57.1%	14.3%	14.3%	0.0%	0.0%
	美和地域	2	2	0	0	0	0	
		100.0%	100.0%	0.0%	0.0%	0.0%	0.0%	0.0%
	緒川地域	4	1	1	2	0	0	
		100.0%	25.0%	25.0%	50.0%	0.0%	0.0%	0.0%
	御前山地域	4	1	0	1	2	0	
		100.0%	25.0%	0.0%	25.0%	50.0%	0.0%	0.0%
通学先	常陸大宮市内	8	2	2	4	0	0	
		100.0%	25.0%	25.0%	50.0%	0.0%	0.0%	0.0%
	常陸大宮市以外の県内市町村	31	6	7	7	9	2	
		100.0%	19.4%	22.6%	22.6%	29.0%	6.5%	0.0%

問 5 あなたは、なぜ、常陸大宮市に住みたい、できれば住みたいと思いますか。(2つ以内で選択)

※問 4 で「住みたい」「できれば住みたい」と回答した方のみ

「自分のふるさとが好きだから」という回答が7割を超え、地域への愛着が定住意向につながっている。



【その他の回答】

今の市長が好きだから、先輩付き合いがあるから

【クロス集計】

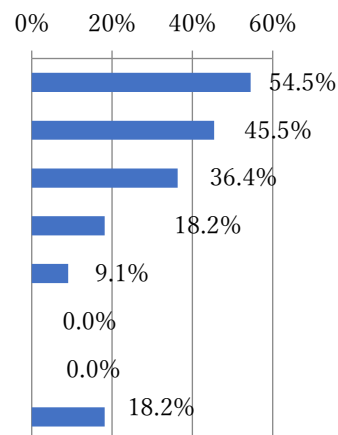
		総数	自分のふるさとが好きだから	昔から住み慣れているから	市内に家族または友人が住んでいるから	日常生活が便利だから(買い物や交通アクセス、病院など)	将来、市内や近くで働きたいから	市や地域のために貢献したいから	特に不満がないから	教育の環境が良いから	伝統文化やおまつりが好きだから	頼りになる親族・友人がいるから	その他
総数		17	12	10	2	1	1	1	1				2
			70.6%	58.8%	11.8%	5.9%	5.9%	5.9%	5.9%	0.0%	0.0%	0.0%	11.8%
性別	男性	14	10	8	2	1	1	1	1				2
			71.4%	57.1%	14.3%	7.1%	7.1%	7.1%	7.1%	0.0%	0.0%	0.0%	14.3%
	女性	3	2	2	0	0	0	0	0				0
			66.7%	66.7%	0.0%	0.0%	0.0%	0.0%	0.0%	0.0%	0.0%	0.0%	0.0%
答えたくない													
居住地	大宮地域	7	5	4	1	1	0	1	0				0
			71.4%	57.1%	14.3%	14.3%	0.0%	14.3%	0.0%	0.0%	0.0%	0.0%	0.0%
	山方地域	5	4	4	0	0	1	0	1				0
			80.0%	80.0%	0.0%	0.0%	20.0%	0.0%	20.0%	0.0%	0.0%	0.0%	0.0%
	美和地域	2	2	1	0	0	0	0	0				1
			100.0%	50.0%	0.0%	0.0%	0.0%	0.0%	0.0%	0.0%	0.0%	0.0%	50.0%
	緒川地域	2	0	1	1	0	0	0	0				0
		0.0%	50.0%	50.0%	0.0%	0.0%	0.0%	0.0%	0.0%	0.0%	0.0%	0.0%	
御前山地域	1	1	0	0	0	0	0	0				1	
		100.0%	0.0%	0.0%	0.0%	0.0%	0.0%	0.0%	0.0%	0.0%	0.0%	100.0%	
通学先	常陸大宮市内	4	3	3	0	0	0	0	1				1
			75.0%	75.0%	0.0%	0.0%	0.0%	0.0%	25.0%	0.0%	0.0%	0.0%	25.0%
	常陸大宮市以外の県内市町村	13	9	7	2	1	1	1	0				1
			69.2%	53.8%	15.4%	7.7%	7.7%	7.7%	0.0%	0.0%	0.0%	0.0%	7.7%

問 6 あなたは、なぜ、常陸大宮市に住みたくない、できれば住みたくないと思いますか。（2つ以内で選択）

※問 4 で「住みたくない」「できれば住みたくない」と回答した方のみ

（回答者がすべて市外への通勤・通学者であることも要因と思われるが）住みたくない・できれば住みたくない
と回答する理由として「市内や近くで働く場所がないから」が最も多くなった。

総数	11	
市内や近くで働く場所がないから	6	54.5%
日常生活が不便だから（買い物や交通アクセス、病院など）	5	45.5%
親元を離れて自立したいから	4	36.4%
他に住みたい場所があるから	2	18.2%
自分のふるさとが好きではないから	1	9.1%
市内に知り合いや友達が少ないから		0.0%
おまつりなどのイベントが充実していないから		0.0%
その他	2	18.2%



【その他の回答】

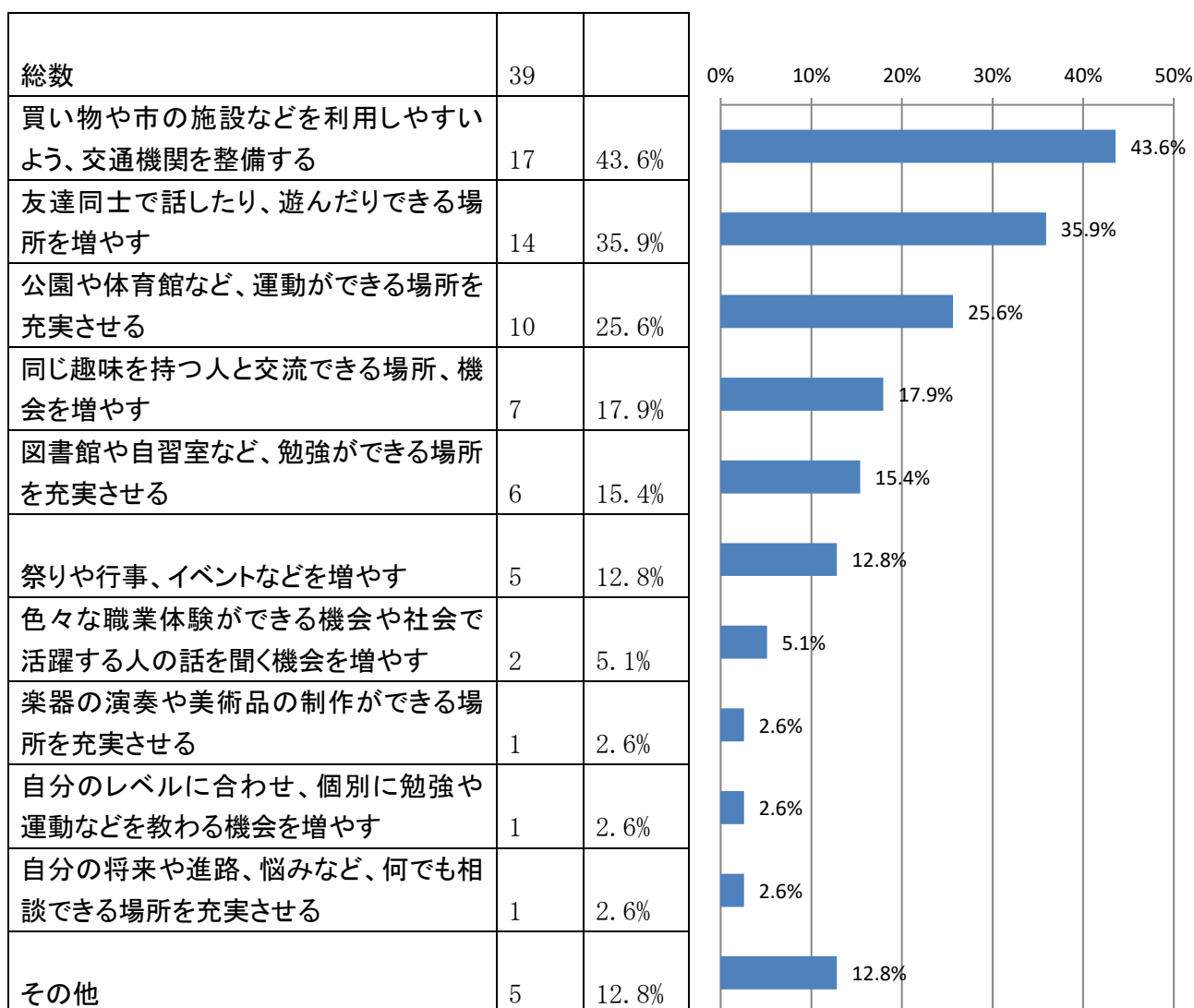
何も魅力ないしやる事ないから、大人になっても住みたくないのは、働く場所も少なく何年かしたら廃墟になって
いそうな市に未来など見る事ができない。

【クロス集計】

		総数	市内や近くで働く場所	日常生活が不便だから	親元を離れて自立した	他に住みたい場所がある	自分のふるさとが好き	市内に知り合いや友達が	おまつりなどのイベント	その他
総数		11	6	5	4	2	1			2
		100.0%	54.5%	45.5%	36.4%	18.2%	9.1%	0.0%	0.0%	18.2%
性別	男性	3	1	0	2	1	0			0
		100.0%	33.3%	0.0%	66.7%	33.3%	0.0%	0.0%	0.0%	0.0%
	女性	5	4	3	2	1	0			0
		100.0%	80.0%	60.0%	40.0%	20.0%	0.0%	0.0%	0.0%	0.0%
	答えたくない	3	1	2	0	0	1			2
		100.0%	33.3%	66.7%	0.0%	0.0%	33.3%	0.0%	0.0%	66.7%
居住地	大宮地域	8	3	4	2	2	1			2
		100.0%	37.5%	50.0%	25.0%	25.0%	12.5%	0.0%	0.0%	25.0%
	山方地域	1	1	0	1	0	0			0
		100.0%	100.0%	0.0%	100.0%	0.0%	0.0%	0.0%	0.0%	0.0%
	美和地域									
	緒川地域									
	御前山地域	2	2	1	1	0	0			0
		100.0%	100.0%	50.0%	50.0%	0.0%	0.0%	0.0%	0.0%	0.0%
通学先	常陸大宮市内									
	常陸大宮市以外の県内市町村	11	6	5	4	2	1			2
		100.0%	54.5%	45.5%	36.4%	18.2%	9.1%	0.0%	0.0%	18.2%

問7 あなたは、常陸大宮市内にどのような施設や環境が充実したらよいと思いますか。(3つ以内で選択)

「買い物や市の施設などを利用しやすいよう、交通機関を整備する」の回答が17件(43.6%)と最も多く、そのうち14件が常陸大宮市外に通勤・通学する人の回答であった。



【その他の回答】

電車の本数(夜)増やして欲しい 8時台が無い!

早く潰して別の市に吸収されてほしい

ラーメン屋を増やして欲しい

茨城県初のラウンドワンを作って欲しいです!そしたら、もっと常陸大宮や茨城が盛り上がると思います!

通勤・通学の時間帯の水郡線の車両を増やしてほしい。

様々な人が気軽に利用できる複合型施設(スーパー銭湯など)

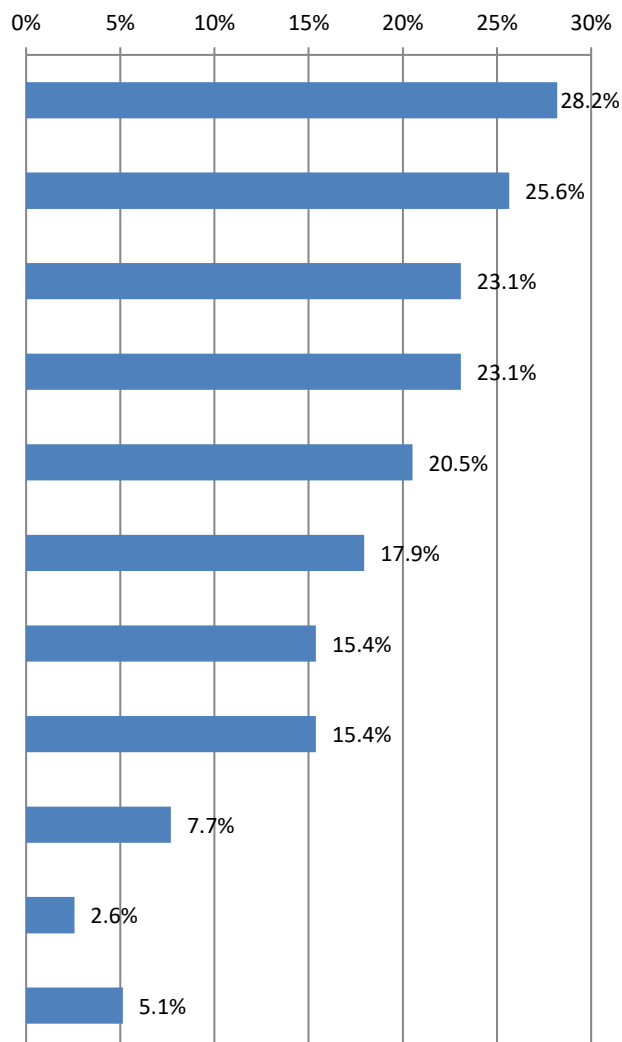
【クロス集計】

		総数	買い物や市の施設などを利用しやすいよう、交通機関を整備する	友達同士で話したり、遊んだりできる場所を増やす	公園や体育館など、運動ができる場所を充実させる	同じ趣味を持つ人と交流できる場所、機会を増やす	図書館や自習室など、勉強ができる場所を充実させる	祭りや行事、イベントなどを増やす	機会や社会で活躍する人の話を聞く機会を増やす	色々な職業体験ができる	楽器の演奏や美術品の制作ができる場所を充実させる	自分のレベルに合わせて、個別に勉強や運動などを教わる機会を増やす	自分の将来や進路、悩みなど、何でも相談できる場所を充実させる	その他
総数		39	17	14	10	7	6	5	2	1	1	1	1	5
		100.0%	43.6%	35.9%	25.6%	17.9%	15.4%	12.8%	5.1%	2.6%	2.6%	2.6%	2.6%	12.8%
性別	男性	22	10	7	7	2	3	5	1	0	0	0	1	3
		100.0%	45.5%	31.8%	31.8%	9.1%	13.6%	22.7%	4.5%	0.0%	0.0%	0.0%	4.5%	13.6%
	女性	13	6	5	3	3	3	0	1	1	1	0	0	1
		100.0%	46.2%	38.5%	23.1%	23.1%	23.1%	0.0%	7.7%	7.7%	7.7%	0.0%	0.0%	7.7%
答えたくない		4	1	2	0	2	0	0	0	0	0	0	0	1
		100.0%	25.0%	50.0%	0.0%	50.0%	0.0%	0.0%	0.0%	0.0%	0.0%	0.0%	0.0%	25.0%
居住地	大宮地域	22	9	9	5	6	5	2	1	1	1	0	0	2
		100.0%	40.9%	40.9%	22.7%	27.3%	22.7%	9.1%	4.5%	4.5%	4.5%	0.0%	0.0%	9.1%
	山方地域	7	3	3	1	0	1	1	1	0	0	0	1	1
		100.0%	42.9%	42.9%	14.3%	0.0%	14.3%	14.3%	14.3%	0.0%	0.0%	0.0%	14.3%	14.3%
	美和地域	2	1	1	2	0	0	0	0	0	0	0	0	0
		100.0%	50.0%	50.0%	100.0%	0.0%	0.0%	0.0%	0.0%	0.0%	0.0%	0.0%	0.0%	0.0%
緒川地域	4	2	0	2	0	0	1	0	0	0	0	0	1	
	100.0%	50.0%	0.0%	50.0%	0.0%	0.0%	25.0%	0.0%	0.0%	0.0%	0.0%	0.0%	25.0%	
御前山地域	4	2	1	0	1	0	1	0	0	0	0	0	1	
	100.0%	50.0%	25.0%	0.0%	25.0%	0.0%	25.0%	0.0%	0.0%	0.0%	0.0%	0.0%	25.0%	
通学先	常陸大宮市内	8	3	2	2	1	0	3	1	0	0	1	2	
		100.0%	37.5%	25.0%	25.0%	12.5%	0.0%	37.5%	12.5%	0.0%	0.0%	12.5%	25.0%	
	常陸大宮市以外の県内市町村	31	14	12	8	6	6	2	1	1	1	0	3	
		100.0%	45.2%	38.7%	25.8%	19.4%	19.4%	6.5%	3.2%	3.2%	3.2%	0.0%	9.7%	

問 8 常陸大宮市はどのような教育に力を入れていくべきだと思いますか。(2つ以内を選択)

「思いやりの心をもった心豊かな人間性や社会性を育む教育」(28.2%)「コミュニケーション力を身につけるための教育(25.6%)」など、学習能力に限らない能力に関するニーズが比較的高い。

総数	39	
思いやりの心をもった心豊かな人間性や社会性を育む教育	11	28.2%
コミュニケーション力を身につけるための教育	10	25.6%
進学高校の受験に挑戦できる基礎知識と学力を高めるための教育	9	23.1%
自ら学び、自ら探求する力を培うための教育	9	23.1%
情報化の流れに対応できる教育	8	20.5%
健康・体力の増進に努めるための教育	7	17.9%
各人の個性を尊重し、それを伸ばすための教育	6	15.4%
国際化に対応するための外国語(英語)に力を入れた教育	6	15.4%
生命の大切さや善悪の判断といった道徳性を身につけるための教育	3	7.7%
郷土愛を育むための地域に根ざした教育	1	2.6%
その他	2	5.1%



【その他の回答】

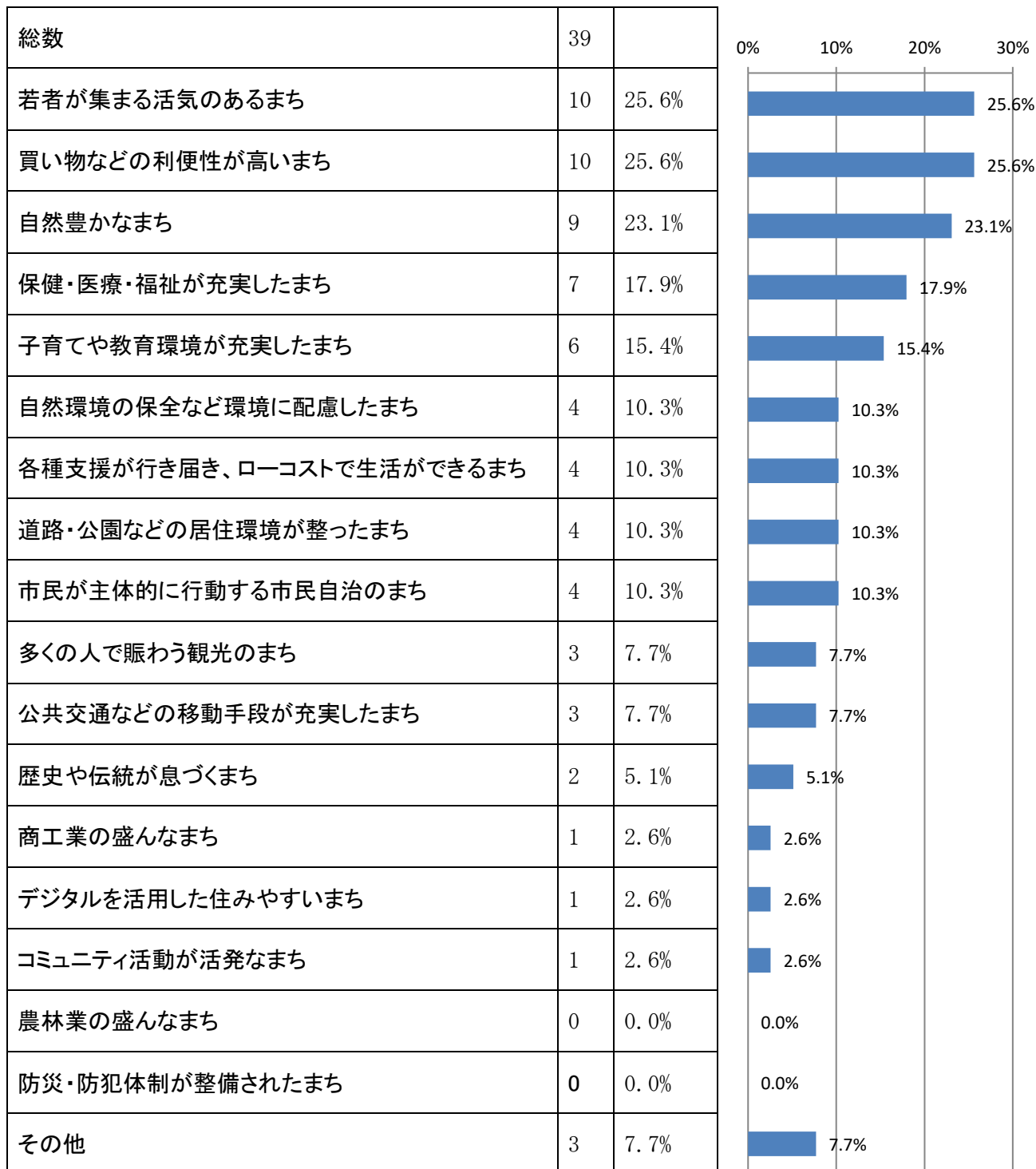
悪い大人に騙されないような実習学習
 周りの県と触れ合える機会

【クロス集計】

		総数	思いやりの心をもった 心豊かな人間性や社会 性を育む教育	コミュニケーション力を 身につけるための教育	進学高校の受験に挑戦 できる基礎知識と学力 を高めるための教育	自ら学び、自ら探求す る力を培うための教育	情報化の流れに対応で きる教育	健康・体力の増進に努 めるための教育	各人の個性を尊重し、 それを伸ばすための教 育	国際化に対応するため の外国語(英語)に力を 入れた教育	生命の大切さや善悪の 判断といった道徳性を 身につけるための教育	郷土愛を育むための地 域に根ざした教育	その他
総数		39	11	10	9	9	8	7	6	6	3	1	2
			28.2%	25.6%	23.1%	23.1%	20.5%	17.9%	15.4%	15.4%	7.7%	2.6%	5.1%
性別	男性	22	7	8	7	6	3	4	2	2	1	0	1
			31.8%	36.4%	31.8%	27.3%	13.6%	18.2%	9.1%	9.1%	4.5%	0.0%	4.5%
	女性	13	4	2	1	2	3	2	3	4	1	1	0
			30.8%	15.4%	7.7%	15.4%	23.1%	15.4%	23.1%	30.8%	7.7%	7.7%	0.0%
答えたくない		4	0	0	1	1	2	1	1	0	1	0	1
			0.0%	0.0%	25.0%	25.0%	50.0%	25.0%	25.0%	0.0%	25.0%	0.0%	25.0%
居住地	大宮地域	22	5	6	5	5	4	5	4	3	2	0	1
			22.7%	27.3%	22.7%	22.7%	18.2%	22.7%	18.2%	13.6%	9.1%	0.0%	4.5%
	山方地域	7	3	1	3	3	2	0	1	1	0	0	0
			42.9%	14.3%	42.9%	42.9%	28.6%	0.0%	14.3%	14.3%	0.0%	0.0%	0.0%
	美和地域	2	2	0	0	1	0	1	0	0	0	0	0
			100.0%	0.0%	0.0%	50.0%	0.0%	50.0%	0.0%	0.0%	0.0%	0.0%	0.0%
	緒川地域	4	1	3	0	0	1	1	0	1	0	0	0
		25.0%	75.0%	0.0%	0.0%	25.0%	25.0%	0.0%	25.0%	0.0%	0.0%	0.0%	
御前山地域	4	0	0	1	0	1	0	1	1	1	1	1	
		0.0%	0.0%	25.0%	0.0%	25.0%	0.0%	25.0%	25.0%	25.0%	25.0%	25.0%	
通学先	常陸大宮市内	8	3	1	3	2	0	2	1	1	2	0	1
			37.5%	12.5%	37.5%	25.0%	0.0%	25.0%	12.5%	12.5%	25.0%	0.0%	12.5%
	常陸大宮市以外の県内市町村	31	8	9	6	7	8	5	5	5	1	1	1
		25.8%	29.0%	19.4%	22.6%	25.8%	16.1%	16.1%	16.1%	3.2%	3.2%	3.2%	

問 9 常陸大宮市が将来、どのようなまちになると良いとお考えですか。(3つ以内で選択)

「若者が集まる活気のあるまち」「買い物などの利便性が高いまち」といった都市機能と「自然豊かなまち」といった自然の魅力の双方の回答数が多くなった。



【その他の回答】

ごみ

みんながぜひ常陸大宮市に住みたいという街にしたい

【クロス集計】

		総数	若者が集まる活気のあるまち	買い物などの利便性が高いまち	自然豊かなまち	保健・医療・福祉が充実したまち	子育てや教育環境が充実したまち	自然環境の保全など環境に配慮したまち	各種支援が行き届き、ローコストで生活ができるまち	道路・公園などの居住環境が整ったまち	市民が主体的に行動する市民自治のまち	多くの人で賑わう観光のまち	公共交通などの移動手段が充実したまち	歴史や伝統が息づくまち	商工業の盛んなまち	デジタルを活用した住みやすいまち	コミュニティ活動が活発なまち	農林業の盛んなまち	防災・防犯体制が整備されたまち	その他
総数		39	10	10	9	7	6	4	4	4	4	3	3	2	1	1	1			3
			25.6%	25.6%	23.1%	17.9%	15.4%	10.3%	10.3%	10.3%	10.3%	7.7%	7.7%	5.1%	2.6%	2.6%	2.6%	0.0%	0.0%	7.7%
性別	男性	22	7	6	7	4	4	1	2	2	2	2	0	1	0	1	0			2
			31.8%	27.3%	31.8%	18.2%	18.2%	4.5%	9.1%	9.1%	9.1%	9.1%	0.0%	4.5%	0.0%	4.5%	0.0%	0.0%	0.0%	9.1%
	女性	13	2	4	2	2	2	3	1	2	0	1	3	1	1	0	0			0
			15.4%	30.8%	15.4%	15.4%	15.4%	23.1%	7.7%	15.4%	0.0%	7.7%	23.1%	7.7%	7.7%	0.0%	0.0%	0.0%	0.0%	0.0%
答えたくない		4	1	0	0	1	0	0	1	0	2	0	0	0	0	0	1			1
			25.0%	0.0%	0.0%	25.0%	0.0%	0.0%	25.0%	0.0%	50.0%	0.0%	0.0%	0.0%	0.0%	0.0%	25.0%	0.0%	0.0%	25.0%
居住地	大宮地域	22	7	6	7	3	3	3	1	2	3	0	3	1	0	0	1			1
			31.8%	27.3%	31.8%	13.6%	13.6%	13.6%	4.5%	9.1%	13.6%	0.0%	13.6%	4.5%	0.0%	0.0%	4.5%	0.0%	0.0%	4.5%
	山方地域	7	1	2	1	2	2	1	1	1	0	1	0	0	0	0	0			1
			14.3%	28.6%	14.3%	28.6%	28.6%	14.3%	14.3%	14.3%	0.0%	14.3%	0.0%	0.0%	0.0%	0.0%	0.0%	0.0%	0.0%	14.3%
	美和地域	2	0	1	1	0	1	0	0	0	1	0	0	0	0	0	0			0
			0.0%	50.0%	50.0%	0.0%	50.0%	0.0%	0.0%	0.0%	50.0%	0.0%	0.0%	0.0%	0.0%	0.0%	0.0%	0.0%	0.0%	0.0%
	緒川地域	4	1	1	0	0	0	0	1	1	0	1	0	0	1	1	0			0
			25.0%	25.0%	0.0%	0.0%	0.0%	0.0%	25.0%	25.0%	0.0%	25.0%	0.0%	0.0%	25.0%	25.0%	0.0%	0.0%	0.0%	0.0%
御前山地域	4	1	0	0	2	0	0	1	0	0	1	0	1	0	0	0			1	
		25.0%	0.0%	0.0%	50.0%	0.0%	0.0%	25.0%	0.0%	0.0%	25.0%	0.0%	25.0%	0.0%	0.0%	0.0%	0.0%	0.0%	0.0%	
通学先	常陸大宮市内	8	3	3	1	1	2	1	0	0	0	1	1	0	0	0	0			2
			37.5%	37.5%	12.5%	12.5%	25.0%	12.5%	0.0%	0.0%	0.0%	12.5%	12.5%	0.0%	0.0%	0.0%	0.0%	0.0%	0.0%	25.0%
	常陸大宮市以外の 県内市町村	31	7	7	8	6	4	3	4	4	4	2	2	2	1	1	1			1
		22.6%	22.6%	25.8%	19.4%	12.9%	9.7%	12.9%	12.9%	12.9%	12.9%	6.5%	6.5%	6.5%	3.2%	3.2%	3.2%	0.0%	0.0%	3.2%

Ⅲ 調査内容を踏まえた考察

地域への愛着と「自然・歴史への愛着」

高校生世代(17歳)の74.4%が常陸大宮市を「好き」「どちらかといえば好き」と回答しており、自然や歴史文化が好きという回答比率が高かった(森林の緑や河川などの自然環境・田園環境、澄んだ空気やおいしい水、農産物が豊か(特産品等を含む)、お祭りなどの伝統文化)。

本傾向は小中学生向け調査でも見られ、常陸大宮市の若年層は自然や歴史に対して愛着が強い傾向にあると考えられる。

年齢を重ねることによる転出意向の増大

「あなたは、大人になっても、常陸大宮市に住みたいですか」という設問に対し、「住みたくない」「できれば住みたくない」との回答が約28.2%であり、小学生(16.1%)、中学生(23.1%)と年齢を重ねるにつれて転出意向が増大していることが分かった。

また、常陸大宮市に住みたくない理由として「日常生活が不便だから(買い物や交通アクセス、病院など)」が17歳世代・小中学生に共通して回答数が上位となっている。

これらより、年齢の上昇により他自治体の利便性や自身の行動範囲の拡大により、常陸大宮市の利便性が相対的に低く感じられるようになり、利便性を求めて他自治体への転出を希望する割合が高くなっていく傾向にあると考えられる。